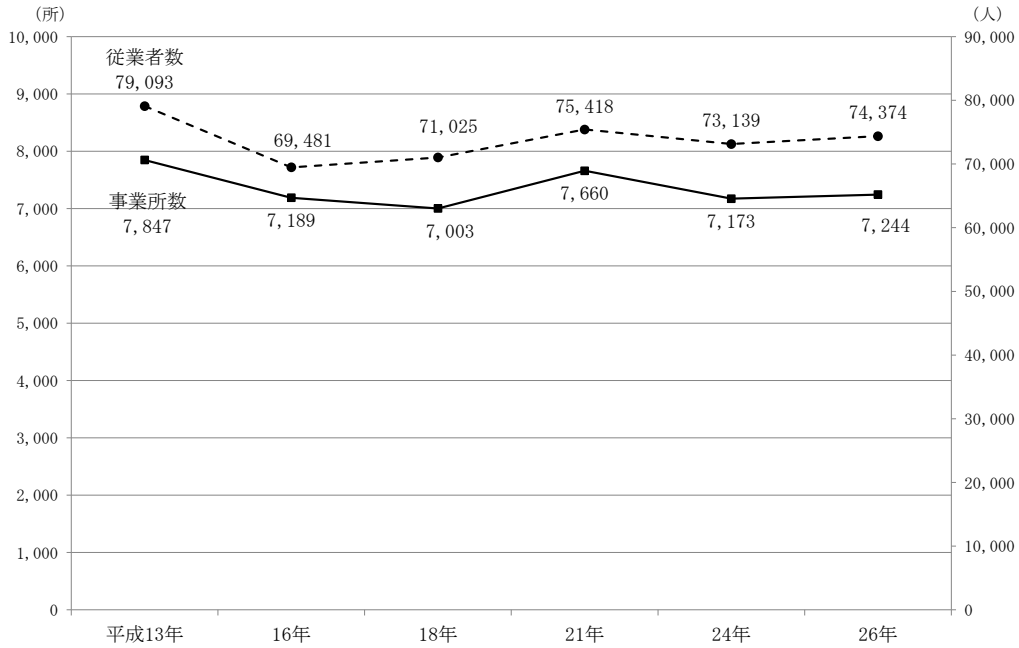
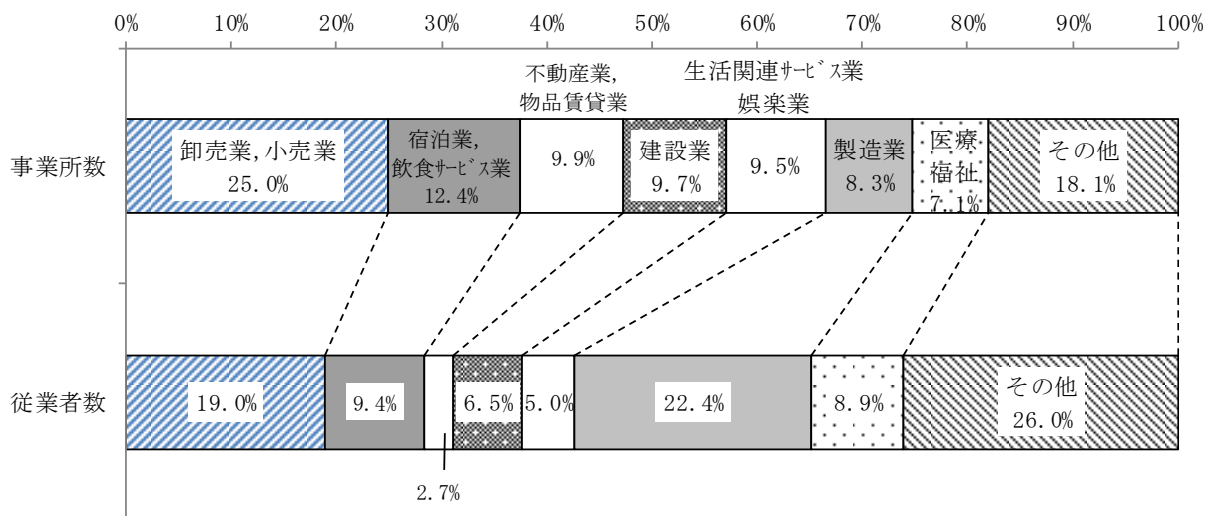


# 〔4〕 事 業 所

## 事業所数及び従業者数の推移



## 産業大分類別事業所数・従業者数の全産業に占める割合(平成26年)





### 3 1 事業所数・従業者数の推移

平成21年7月1日現在経済センサス-基礎調査  
平成24年2月1日現在経済センサス-活動調査  
平成26年7月1日現在経済センサス-基礎調査

年 別	事業所数		従業者数	
	総数	指数(平成8年=100)	総数	指数(平成8年=100)
平成8年	8,150	100.0	79,822	100.0
13年	7,847	96.3	79,093	99.1
16年	7,189	88.2	69,481	87.0
18年	7,003	85.9	71,025	89.0
21年	7,660	94.0	75,418	94.5
24年	7,173	88.0	73,139	91.6
26年	7,244	88.9	74,374	93.2

(注) 1. 平成8、13、16、18年は事業所企業統計調査(10月1日現在)の結果による。  
2. 平成8、13、16、18年は、国営・公営・公共事業体を含む。  
3. 平成21、24、26年は、民営事業所(国及び地方公共団体の事業所を除く事業所)で、事業内容等の不詳事業所を含む。

### 3 2 産業(大分類)別民営事業所数・従業者数

平成24年2月1日現在経済センサス-活動調査  
平成26年7月1日現在経済センサス-基礎調査

産 業 別	事業所数			従業者数		
	平成24年	平成26年	前対比(%)	平成24年	平成26年	前対比(%)
総数	6,857	6,968	101.6	73,139	74,374	101.7
A~B農林漁業	26	32	123.1	419	280	66.8
C 鉱業,採石業,砂利採取業	2	2	100.0	14	11	78.6
D 建設業	677	679	100.3	4,702	4,869	103.6
E 製造業	589	578	98.1	18,294	16,686	91.2
F 電気・ガス・熱供給・水道業	5	7	140.0	383	356	93.0
G 情報通信業	64	64	100.0	1,183	1,135	95.9
H 運輸業,郵便業	154	148	96.1	3,560	3,702	104.0
I 卸売業,小売業	1,771	1,742	98.4	13,884	14,126	101.7
J 金融業,保険業	125	121	96.8	1,668	1,697	101.7
K 不動産業,物品賃貸業	696	687	98.7	1,922	2,020	105.1
L 学術研究,専門・技術サービス業	240	249	103.8	1,648	1,734	105.2
M 宿泊業,飲食サービス業	840	867	103.2	6,860	6,976	101.7
N 生活関連サービス業,娯楽業	632	659	104.3	3,628	3,724	102.6
O 教育・学習支援業	226	226	100.0	1,970	2,047	103.9
P 医療,福祉	401	498	124.2	5,118	6,627	129.5
Q 複合サービス事業	34	33	97.1	342	302	88.3
R サービス業(他に分類されないもの)	375	376	100.3	7,544	8,082	107.1

(注) 1. 公務を除く。 2. 国及び地方公共団体の事業所を除く。

### 3 3 産業(大分類)、経営組織別民営事業所数・従業者数

平成26年7月1日現在  
経済センサス-活動調査

産 業 別	個 人		法 人		会 社		会社以外の法人	
	事業所数	従業者数	事業所数	従業者数	事業所数	従業者数	事業所数	従業者数
総数	2,543	7,111	4,401	67,146	3,998	59,806	403	7,340
A~B農林漁業	-	-	31	279	12	163	19	116
C 鉱業,採石業,砂利採取業	2	11	-	-	-	-	-	-
D 建設業	175	416	504	4,453	504	4,453	-	-
E 製造業	134	325	444	16,361	443	16,346	1	15
F 電気・ガス・熱供給・水道業	-	-	7	356	7	356	-	-
G 情報通信業	1	1	62	1,126	61	1,115	1	11
H 運輸業,郵便業	7	15	141	3,687	139	3,682	2	5
I 卸売業,小売業	483	1,777	1,257	12,331	1,237	12,015	20	316
J 金融業,保険業	9	18	112	1,679	99	1,509	13	170
K 不動産業,物品賃貸業	363	555	323	1,464	321	1,416	2	48
L 学術研究,専門・技術サービス業	113	309	136	1,425	127	1,384	9	41
M 宿泊業,飲食サービス業	475	1,639	392	5,337	390	5,328	2	9
N 生活関連サービス業,娯楽業	405	774	254	2,950	249	2,893	5	57
O 教育・学習支援業	103	236	122	1,810	90	573	32	1,237
P 医療,福祉	210	876	276	5,690	68	911	208	4,779
Q 複合サービス事業	-	-	33	302	19	98	14	204
R サービス業(他に分類されないもの)	63	159	307	7,896	232	7,564	75	332

(注) 1. 公務を除く。 2. 法人ではない団体を除く。

### 3 4 産業（大分類）、従業者規模（8区分）別

	総 数		1 ～ 4 人		5 ～ 9 人		10 ～ 19 人	
	事業所数	従業者数	事業所数	従業者数	事業所数	従業者数	事業所数	従業者数
A～R 総 数	6,968	74,374	3,904	8,487	1,435	9,439	836	11,345
A～B 農 林 漁 業	32	280	14	39	15	113	2	20
C 鉱業，採石業， 砂利採取業	2	11	-	-	2	11	-	-
D 建 設 業	679	4,869	364	877	191	1,231	73	958
E 製 造 業	578	16,686	242	544	106	707	97	1,337
F 電気・ガス 熱供給・水道業	7	356	2	5	2	13	-	-
G 情 報 通 信 業	64	1,135	23	57	15	106	8	103
H 運 輸 業 ， 郵 便 業	148	3,702	28	64	28	196	35	468
I 卸 売 業 ， 小 売 業	1,742	14,126	935	2,211	403	2,626	242	3,365
J 金 融 業 ， 保 険 業	121	1,697	42	103	23	164	22	311
K 不 動 産 業 ， 物 品 賃 貸 業	687	2,020	610	1,133	45	282	22	299
L 学術研究，専門・ 技術サービス業	249	1,734	166	367	50	331	20	286
M 宿 泊 業 ， 飲 食 サ ー ビ ス 業	867	6,976	442	993	195	1,292	137	1,780
N 生 活 関 連 サ ー ビ ス 業 ， 娯 楽 業	659	3,724	499	958	88	568	33	445
O 教 育 ， 学 習 支 援 業	226	2,047	145	238	37	238	22	325
P 医 療 ， 福 祉	498	6,627	195	460	147	978	80	1,099
Q 複 合 サ ー ビ ス 事 業	33	302	10	34	15	105	7	86
R サ ー ビ ス 業 (他に分類されないもの)	376	8,082	187	404	73	478	36	463

(注) 1. 公務を除く。 2. 従業者数には男女別の不詳を含む。

民営事業所数及び従業者数

〔平成26年7月1日現在  
経済センサス-基礎調査〕

20 ～ 29 人		30 ～ 49人		50 ～ 99 人		100 人 以 上		出向・派遣従業者のみ	
事業所数	従業者数	事業所数	従業者数	事業所数	従業者数	事業所数	従業者数	事業所数	従業者数
342	8,028	220	8,330	139	9,478	80	19,267	12	-
-	-	-	-	-	-	1	108	-	-
-	-	-	-	-	-	-	-	-	-
25	566	17	665	8	470	1	102	-	-
35	806	38	1,539	23	1,599	36	10,154	1	-
-	-	-	-	2	159	1	179	-	-
6	134	6	236	2	146	3	353	1	-
18	448	20	724	15	947	4	855	-	-
91	2,115	38	1,370	24	1,682	5	757	4	-
18	435	12	431	4	253	-	-	-	-
4	96	5	210	-	-	-	-	1	-
6	142	2	65	3	199	1	344	1	-
56	1,316	25	906	9	582	1	107	2	-
16	377	12	439	9	655	2	282	-	-
11	270	7	261	2	124	2	591	-	-
35	822	18	661	15	1,075	7	1,532	1	-
-	-	-	-	1	77	-	-	-	-
21	501	20	823	22	1,510	16	3,903	1	-

### 35 産業（中分類）別

産業中分類別		事業所数	従業者数
A～R	全産業(S公務を除く)	6,968	74,374
A～B	農林漁業	32	280
A	農業, 林業	30	266
	01 農業	30	266
	02 林業	-	-
B	漁業	2	14
	03 漁業(水産養殖業を除く)	-	-
	04 水産養殖業	2	14
C～R	非農林漁業(S公務を除く)	6,936	74,094
C	鉱業, 採石業, 砂利採取業	2	11
	05 鉱業, 採石業, 砂利採取業	2	11
D	建設業	679	4,869
	06 総合工事業	314	2,469
	07 職別工事業(設備工事業を除く)	190	1,192
	08 設備工事業	175	1,208
E	製造業	578	16,686
	09 食料品製造業	35	1,475
	10 飲料・たばこ・飼料製造業	7	83
	11 繊維工業	42	230
	12 木材・木製品製造業(家具を除く)	10	115
	13 家具・装備品製造業	20	129
	14 パルプ・紙・紙加工品製造業	13	266
	15 印刷・同関連業	17	231
	16 化学工業	14	184
	17 石油製品・石炭製品製造業	1	6
	18 プラスチック製品製造業(別掲を除く)	47	771
	19 ゴム製品製造業	8	137
	20 なめし革・同製品・毛皮製造業	4	41
	21 窯業・土石製品製造業	16	333
	22 鉄鋼業	18	933
	23 非鉄金属製造業	19	1,092
	24 金属製品製造業	104	1,974
	25 はん用機械器具製造業	22	3,311
	26 生産用機械器具製造業	42	644
	27 業務用機械器具製造業	17	173
	28 電子部品・デバイス・電子回路製造業	17	322
	29 電気機械器具製造業	30	772
	30 情報通信機械器具製造業	11	933
	31 輸送用機械器具製造業	21	1,941
	32 その他の製造業	43	590
F	電気・ガス・熱供給・水道業	7	356
	33 電気業	2	243
	34 ガス業	-	-
	35 熱供給業	-	-
	36 水道業	5	113
G	情報通信業	64	1,135
	37 通信業	8	166
	38 放送業	2	54
	39 情報サービス業	42	852
	40 インターネット附随サービス業	2	5
	41 映像・音声・文字情報制作業	10	58
H	運輸業, 郵便業	148	3,702
	42 鉄道業	5	152
	43 道路旅客運送業	18	396
	44 道路貨物運送業	101	2,357
	45 水運業	-	-
	46 航空運輸業	-	-
	47 倉庫業	8	177
	48 運輸に附帯するサービス業	15	184
	49 郵便業(信書便事業を含む)	1	436

(注) 1. 公務を除く。 2. 従業者数には男女別の不詳を含む。

民営事業所数・従業者数

(平成26年7月1日現在)  
経済センサス-活動調査

産業中分類別	事業所数	従業者数
I 卸売業, 小売業	1,742	14,126
50 各種商品卸売業	3	23
51 繊維・衣服等卸売業	14	69
52 飲食料品卸売業	79	683
53 建築材料, 鉱物・金属材料等卸売業	142	879
54 機械器具卸売業	172	1,148
55 その他の卸売業	92	679
56 各種商品小売業	7	497
57 織物・衣服・身の回り品小売業	179	940
58 飲食料品小売業	350	3,913
59 機械器具小売業	224	1,609
60 その他の小売業	436	3,228
61 無店舗小売業	44	458
J 金融業, 保険業	121	1,697
62 銀行業	25	477
63 協同組織金融業	12	135
64 貸金業, クレジットカード業等非預金信用機関	3	11
65 金融商品取引業, 商品先物取引業	2	31
66 補助的金融業等	-	-
67 保険業(保険媒介代理業, 保険サービス業を含む)	79	1,043
K 不動産業, 物品賃貸業	687	2,020
68 不動産取引業	107	377
69 不動産賃貸業・管理業	529	1,163
70 物品賃貸業	51	480
L 学術研究, 専門・技術サービス業	249	1,734
71 学術・開発研究機関	9	165
72 専門サービス業(他に分類されないもの)	121	540
73 広告業	6	53
74 技術サービス業(他に分類されないもの)	113	976
M 宿泊業, 飲食サービス業	867	6,976
75 宿泊業	35	385
76 飲食店	752	5,861
77 持ち帰り・配達飲食サービス業	80	730
N 生活関連サービス業, 娯楽業	659	3,724
78 洗濯・理容・美容・浴場業	506	1,741
79 その他の生活関連サービス業	85	658
80 娯楽業	68	1,325
O 教育, 学習支援業	226	2,047
81 学校教育	30	1,162
82 その他の教育, 学習支援業	196	885
P 医療, 福祉	498	6,627
83 医療業	318	3,667
84 保健衛生	1	13
85 社会保険・社会福祉・介護事業	179	2,947
Q 複合サービス事業	33	302
86 郵便局	19	98
87 協同組合(他に分類されないもの)	14	204
R サービス業(他に分類されないもの)	376	8,082
88 廃棄物処理業	20	474
89 自動車整備業	88	362
90 機械等修理業(別掲を除く)	39	240
91 職業紹介・労働者派遣業	59	4,053
92 その他の事業サービス業	95	2,684
93 政治・経済・文化団体	21	86
94 宗教	51	161
95 その他のサービス業	3	22

### 3 6 開設時期（14区分）別民営事業所数及び男女別従業者数

（平成26年7月1日現在  
経済センサス-活動調査）

開設時期	事業所数	従業者数		
		総数	男	女
総数	6,968	74,374	43,027	31,347
昭和59年以前	2,232	24,672	17,182	7,490
昭和60年～平成6年	1,288	12,336	7,314	5,022
平成7年～平成16年	1,417	15,283	7,602	7,681
平成17年	176	1,633	831	802
平成18年	196	1,971	1,018	953
平成19年	264	2,979	1,420	1,559
平成20年	236	2,589	1,385	1,204
平成21年	217	2,279	1,091	1,188
平成22年	174	1,902	962	940
平成23年	216	2,305	1,204	1,101
平成24年	194	1,835	748	1,087
平成25年	155	2,641	1,324	1,317
平成26年	115	1,203	604	599
不詳	88	746	342	404

(注) 1. 公務を除く。

2. 従業者数の総数は男女別の不詳を含む。