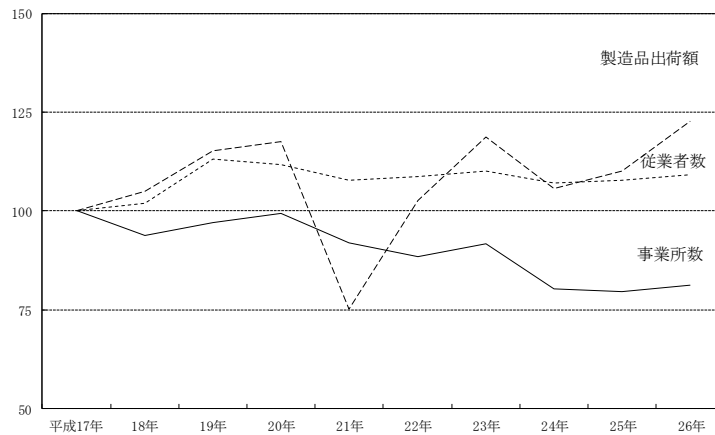


# 〔6〕 工 業

事業所数・従業者数・製造品出荷額等の推移  
(指数 平成17年=100)



製造業に占める産業中分類別事業所数等の割合 (平成26年)

**事業所数 (271)**

金属 18.1%	プラスチック 9.2%	食料品 7.4%	生産機械 6.3%	電気機械 5.9%	窯業・土石 4.4%	非鉄 4.4%	その他 44.3%
-------------	----------------	-------------	--------------	--------------	---------------	------------	--------------

**従業者数 (16,443人)**

はん用機械 13.6%	輸送機械 12.4%	電気機械 10.4%	情報機械 10.1%	金属 10.0%	食料品 6.6%	生産機械 6.0%	その他 30.8%
----------------	---------------	---------------	---------------	-------------	-------------	--------------	--------------

**製造品出荷額等 (81,388,729万円)**

はん用機械 18.2%	情報機械 15.5%	輸送機械 12.5%	鉄鋼 11.4%	金属 7.0%	食料品 6.5%	電子機械 6.5%	その他 22.4%
----------------	---------------	---------------	-------------	------------	-------------	--------------	--------------





### 7 3 事業所数、従業者数及び製造品出荷額等

(各年12月31日現在  
工業統計調査)

(単位：万円)

年 別	事業所数			従業者数			製造品出荷額等		
	実数	対前年比 (%)	17年 =100	実数	対前年比 (%)	17年 =100	実数	対前年比 (%)	17年 =100
平成17年	334	103.4	100.0	15,060	102.2	100.0	66,270,313	107.1	100.0
18年	313	93.7	93.7	15,355	102.0	102.0	69,537,902	104.9	104.9
19年	324	103.5	97.0	17,048	111.0	113.2	76,388,127	109.9	115.3
20年	332	102.5	99.4	16,818	98.7	111.7	77,956,644	102.1	117.6
21年	307	92.5	91.9	16,245	96.6	107.9	49,816,681	63.9	75.2
22年	295	96.1	88.3	16,392	100.9	108.8	68,073,664	136.6	102.7
23年	306	103.7	91.6	16,573	101.1	110.0	78,703,503	115.6	118.8
24年	268	87.6	80.2	16,133	97.3	107.1	70,059,741	89.0	105.7
25年	266	99.3	79.6	16,239	100.7	107.8	72,962,236	104.1	110.1
26年	271	101.9	81.1	16,443	101.3	109.2	81,388,729	111.5	122.8

(注) 1. 従業者4人以上の事業所。

2. 平成23年は平成24年経済センサス - 活動調査 (平成24年2月1日現在) の結果による。

### 7 4 産業 (中分類) 別事業所数

(各年12月31日現在  
工業統計調査)

(単位：所)

産 業 別	22 年	23 年	24 年	25 年	26 年
総 数	295	306	268	266	271
食料品製造業	20	17	18	18	20
飲料・たばこ・飼料製造業	4	4	4	4	4
繊維工業	11	10	9	8	9
木材・木製品製造業 (家具を除く)	5	6	6	6	6
家具・装備品製造業	7	8	7	6	6
パルプ・紙・紙加工品製造業	8	7	7	6	6
印刷・同関連業	10	9	10	10	11
化学工業	10	10	9	9	9
石油製品・石炭製品製造業	1	2	1	1	1
プラスチック製品製造業 (別載を除く)	26	28	22	26	25
ゴム製品製造業	2	2	1	1	4
なめし革・同製品・毛皮製造業	1	2	2	1	1
窯業・土石製品製造業	11	13	12	12	12
鉄鋼業	11	10	9	9	9
非鉄金属製造業	10	13	12	13	12
金属製品製造業	61	60	49	50	49
はん用機械器具製造業	10	10	8	6	8
生産用機械器具製造業	18	23	19	21	17
業務用機械器具製造業	6	9	8	8	11
電子部品・デバイス・電子回路製造業	12	11	7	8	6
電気機械器具製造業	16	17	16	16	16
情報通信機械器具製造業	9	10	9	4	7
輸送用機械器具製造業	12	15	12	12	12
その他の製造業	14	10	11	11	10

(注) 1. 従業者4人以上の事業所。

2. 平成23年は平成24年経済センサス - 活動調査 (平成24年2月1日現在) の結果による。

## 75 産業（中分類）別従業者数

〔 各年12月31日現在  
工業統計調査 〕

(単位：人)

産 業 別	22 年	23 年	24 年	25 年	26 年
総 数	16,392	16,573	16,133	16,239	16,443
食料品製造業	1,037	783	814	1,080	1,091
飲料・たばこ・飼料製造業	74	61	75	77	70
繊維工業	217	207	175	176	183
木材・木製品製造業（家具を除く）	105	84	86	85	81
家具・装備品製造業	86	115	133	133	133
パルプ・紙・紙加工品製造業	280	247	327	335	308
印刷・同関連業	218	179	205	205	286
化学工業	177	166	163	134	157
石油製品・石炭製品製造業	6	38	6	6	6
プラスチック製品製造業（別載を除く）	618	748	681	780	684
ゴム製品製造業	92	111	80	76	102
なめし革・同製品・毛皮製造業	4	32	32	4	4
窯業・土石製品製造業	421	444	365	358	359
鉄鋼業	753	731	642	692	647
非鉄金属製造業	906	946	1,564	1,518	848
金属製品製造業	2,455	2,663	1,245	1,490	1,652
はん用機械器具製造業	1,986	2,090	1,927	1,812	2,243
生産用機械器具製造業	784	750	956	1,017	993
業務用機械器具製造業	85	130	181	140	224
電子部品・デバイス・電子回路製造業	439	867	754	798	789
電気機械器具製造業	1,480	1,275	1,770	1,367	1,702
情報通信機械器具製造業	2,067	1,828	1,952	1,817	1,661
輸送用機械器具製造業	1,754	1,922	1,862	1,934	2,037
その他の製造業	348	156	138	205	183

(注) 1. 従業者4人以上の事業所。

2. 従業者数の取扱いについては、平成21年3月以降の公表については秘匿を解除した。

3. 平成23年は平成24年経済センサス・活動調査（平成24年2月1日現在）の結果による。

76 産業（中分類）別製造品出荷額等

（各年12月31日現在  
工業統計調査）

（単位：万円）

産 業 別	22 年	23 年	24 年	25 年	26 年
総 数	68,073,664	78,703,503	70,059,741	72,962,236	81,388,729
食料品製造業	3,204,091	3,224,895	3,093,055	5,370,103	5,290,880
飲料・たばこ・飼料製造業	96,062	91,250	88,357	106,159	120,725
繊維工業	426,090	411,992	438,585	440,720	477,386
木材・木製品製造業（家具を除く）	193,095	202,023	156,365	158,520	188,792
家具・装備品製造業	127,506	96,880	96,361	142,785	149,127
パルプ・紙・紙加工品製造業	1,313,231	1,184,783	1,199,985	1,494,416	1,396,360
印刷・同関連業	63,605	448,186	611,316	501,022	540,568
化学工業	702,401	758,106	751,103	738,223	706,128
石油製品・石炭製品製造業	X	X	X	X	X
プラスチック製品製造業（別載を除く）	1,891,588	1,102,046	1,888,771	2,100,761	1,879,097
ゴム製品製造業	X	X	X	X	X
なめし革・同製品・毛皮製造業	-	X	X	X	X
窯業・土石製品製造業	677,646	860,713	830,376	855,504	835,340
鉄鋼業	7,698,452	8,060,551	9,273,446	8,429,361	9,257,528
非鉄金属製造業	2,749,455	3,754,488	4,152,166	5,028,156	3,492,556
金属製品製造業	7,896,506	8,393,895	9,634,142	4,598,129	5,722,997
はん用機械器具製造業	6,181,555	12,785,661	15,380,538	11,968,340	14,842,192
生産用機械器具製造業	1,765,711	3,036,572	3,041,707	3,086,050	3,354,484
業務用機械器具製造業	208,243	212,363	1,097,503	313,795	496,124
電子部品・デバイス・電子回路製造業	934,019	1,428,064	2,903,702	3,941,927	4,055,263
電気機械器具製造業	4,153,830	4,048,749	4,385,482	3,911,092	5,272,165
情報通信機械器具製造業	3,054,003	9,505,957	8,589,576	10,782,311	12,645,278
輸送用機械器具製造業	6,039,445	7,911,707	10,615,630	8,564,263	10,162,917
その他の製造業	343,217	451,121	204,994	328,256	298,257

（注） 1. 従業者4人以上の事業所。

2. 平成23年は平成24年経済センサス - 活動調査（平成24年2月1日現在）の結果による。

77 産業（中分類）別事業所数、従業者数、現金給与額、原材料使用額、  
（単位：所、人、万円）

産 業 別	事業所数	従 業 者 数 (人)			現金給与 総 額
		合 計	常用労働者	個人事業主及 び家族従業者	
総 数	271	16,443	16,422	21	8,353,613
食 料 品 製 造 業	20	1,091	1,087	4	315,049
飲 料 ・ た ば こ ・ 飼 料 製 造 業	4	70	70	0	29,432
織 維 工 業	9	183	177	6	63,157
木 材 ・ 木 製 品 製 造 業 (家 具 を 除 く)	6	81	81	0	24,962
家 具 ・ 装 備 品 製 造 業	6	133	133	0	57,974
パ ル プ ・ 紙 ・ 紙 加 工 品 製 造 業	6	308	308	0	148,579
印 刷 ・ 同 関 連 業	11	286	286	0	92,909
化 学 工 業	9	157	157	0	56,051
石 油 製 品 ・ 石 炭 製 品 製 造 業	1	6	6	0	X
プ ラ ス チ ッ ク 製 品 製 造 業 (別 載 を 除 く)	25	684	684	0	244,686
ゴ ム 製 品 製 造 業	4	102	102	0	X
な め し 革 ・ 同 製 品 ・ 毛 皮 製 造 業	1	4	3	1	X
窯 業 ・ 土 石 製 品 製 造 業	12	359	359	0	139,162
鉄 鋼 業	9	647	647	0	357,749
非 鉄 金 属 製 造 業	12	848	847	1	443,622
金 属 製 品 製 造 業	49	1,652	1,649	3	775,314
は ん 用 機 械 器 具 製 造 業	8	2,243	2,243	0	1,344,949
生 産 用 機 械 器 具 製 造 業	17	993	989	4	559,063
業 務 用 機 械 器 具 製 造 業	11	224	222	2	56,612
電 子 部 品 ・ デ バ イ ス 電 子 回 路 製 造 業	6	789	789	0	452,626
電 気 機 械 器 具 製 造 業	16	1,702	1,702	0	827,677
情 報 通 信 機 械 器 具 製 造 業	7	1,661	1,661	0	987,090
輸 送 用 機 械 器 具 製 造 業	12	2,037	2,037	0	1,239,371
そ の 他 の 製 造 業	10	183	183	0	99,767

製造品出荷額及び生産額（従業者4人以上の事業所）

（平成26年12月31日現在）  
工業統計調査

原材料使用額等	製造品出荷額等	生産額	内国消費税額	付加価値額
58,436,845	81,388,729	79,272,629	6,476	20,588,024
2,111,797	5,290,880	4,745,027	-	2,908,457
31,484	120,725	120,171	6,476	71,917
279,598	477,386	421,820	-	161,749
130,540	188,792	188,308	-	52,970
59,785	149,127	144,461	-	81,450
1,475,458	1,396,360	1,415,837	-	△ 78,561
433,546	540,568	562,394	-	115,974
446,571	706,128	706,195	-	242,285
X	X	X	-	X
1,310,838	1,879,097	1,717,897	-	446,473
X	X	X	-	X
X	X	X	-	X
415,511	835,340	835,116	-	382,731
8,055,251	9,257,528	9,351,327	-	965,796
2,327,359	3,492,556	3,325,760	-	1,109,450
3,873,130	5,722,997	5,334,615	-	1,715,163
12,171,982	14,842,192	14,758,632	-	2,073,024
2,033,291	3,354,484	3,291,678	-	1,252,611
254,823	496,124	488,179	-	315,545
2,392,110	4,055,263	3,860,777	-	1,622,927
3,178,988	5,272,165	5,296,537	-	1,883,843
8,312,694	12,645,278	12,494,778	-	3,685,097
8,892,615	10,162,917	9,787,592	-	1,347,712
101,019	298,257	297,519	-	180,625

## 7 8 従業者規模別事業所数、従業者数、

(単位：所、人、万円)

従業者規模別	事業所数				従
	25年	26年	対前年比(%)	年構成比(%)	25年
総数	266	271	101.9	100.0	16,239
4～9人	89	88	98.9	32.5	552
10～19人	71	73	102.8	26.9	995
20～29人	23	24	104.3	8.9	564
30～99人	49	51	104.1	18.8	2,771
100～299人	25	26	104.0	9.6	4,429
300～499人	2	2	100.0	0.7	741
500～999人	5	4	80.0	1.5	3,500
1000人以上	2	3	150.0	1.1	2,687

## 7 9 事業所数、従業者数、現金給与総額、原材料

(単位：所、人、万円)

区分 年別	事業所数	従業者数	現金給与総額	原材料使用額等	年初在庫額				合計
					合計	製造品	半製品仕掛品	原材料燃料	
平成22年	295	16,392	7,721,373	45,237,779	7,466,736	2,031,594	3,968,646	1,466,496	7,139,470
23年	306	16,573	8,092,992	55,858,308	7,014,342	2,492,271	3,161,154	1,360,917	6,790,480
24年	268	16,133	7,989,009	50,767,308	7,458,875	2,107,740	3,711,481	1,639,654	7,059,394
25年	266	16,239	7,985,293	55,303,540	6,810,724	1,726,909	3,555,883	1,527,932	7,309,137
26年	271	16,443	8,353,613	58,436,845	7,517,702	2,196,462	3,613,320	1,707,920	8,067,288

(注) 1. 年初・年末在庫額、減価償却額及び有形固定資産投資総額は従業者30人以上の事業所の額である。  
2. 平成23年は、平成24年経済センサス - 活動調査(平成24年2月1日現在)の結果による。



## 生産額（従業者4人以上の事業所）

（平成25年12月31日現在 工業統計調査  
平成26年12月31日現在 工業統計調査）

業 者 数			生 産 額			
26 年	対前年比 (%)	年構成比 (%)	25 年	26 年	対前年比 (%)	年構成比 (%)
16,443	101.3	100.0	70,780,111	79,272,629	112.0	100.0
	0.0					
556	3.4	3.4	670,217	657,877	98.2	0.8
1,004	6.2	6.1	1,683,054	1,702,973	101.2	2.1
576	3.5	3.5	1,137,390	1,293,025	113.7	1.6
2,795	17.2	17.0	9,445,865	10,443,648	110.6	13.2
4,491	27.7	27.3	20,283,703	21,191,020	104.5	26.7
716	4.4	4.4	X	X	X	X
2,656	16.4	16.2	15,360,597	14,048,637	91.5	17.7
3,649	22.5	22.2	X	X	X	X

## 使用額等（従業者4人以上の事業所）

（各年12月31日現在  
工業統計調査）

年 末 在 庫 額			製 造 品 出 荷 額 等	減 価 償 却 額	付 加 価 値 額	生 産 額	有 形 固 定 資 産 投 資 総 額
製造品	半製品 仕掛品	原材料 燃 料					
2,459,587	3,339,835	1,340,048	68,073,664	2,414,721	19,283,548	66,594,383	1,444,945
1,925,224	3,463,550	1,401,706	78,703,503	2,315,711	20,439,983	75,563,760	1,544,093
1,737,132	3,630,093	1,692,169	70,059,741	2,167,019	16,173,733	67,536,037	2,207,851
2,152,313	3,544,496	1,612,328	72,962,236	1,879,238	15,706,623	70,780,111	2,144,276
2,386,549	3,869,660	1,811,079	81,388,729	1,926,739	20,588,024	79,272,629	3,093,525

## 80 工業用地面積（従業者30人以上の事業所）

各年12月31日現在  
工業統計調査

(単位：㎡)

年別	区分	事業所数	敷地面積	建築面積	延建築面積
平成22年		81	3,659,358	1,334,620	1,628,588
23年		81	3,774,849	…	…
24年		80	3,581,068	1,352,351	1,571,018
25年		83	3,615,811	1,355,849	1,572,455
26年		86	3,641,277	1,400,003	1,624,551

(注) 平成23年は、平成24年経済センサス - 活動調査（平成24年2月1日現在）の結果による。  
なお、建築面積及び延建築面積は、経済センサス - 活動調査では調査していないため把握できない。

## 81 工業用水量（従業者30人以上の事業所）

各年12月31日現在  
工業統計調査

(単位：m³)

年別	区分	事業所数	1日当たり水源別使用量					
			合計	公共水道		井戸水	その他淡水	回収水
				工業用水道	上水道			
平成22年		81	247,602	-	1,526	46,589	-	199,487
23年		81	147,751	-	1,920	35,685	-	110,146
24年		80	226,333	-	1,189	37,532	-	187,612
25年		83	218,501	-	1,488	34,681	-	182,332
26年		86	210,338	-	1,467	35,490	-	173,381

年別	区分	1日当たり用途別使用量					
		合計	ボイラ用水	原料用水	製品処理 洗浄用水	冷却用水 温調用水	その他
平成22年		247,602	877	227	20,267	216,001	10,230
23年		…	…	…	…	…	…
24年		226,333	752	131	18,395	201,932	5,123
25年		218,501	671	166	17,977	195,163	4,524
26年		210,338	768	255	14,093	191,830	3,392

(注) 平成23年は、平成24年経済センサス - 活動調査（平成24年2月1日現在）の結果による。  
なお、1日当たり用途別使用量は、経済センサス - 活動調査では調査していないため把握できない。

## 8 2 工業団地の状況

〔平成29年4月1日現在〕  
工業振興課調

工業団地名	造成年度	面積	企業数	従業員数
		ha		
小山工業団地	S36～S49	165.4	27	5,435
小山第二工業団地	S45～S52	49.6	40	1,710
小山第三工業団地・小山流通工業団地	S49～S51・H1～H12	41.6	22	1,501
小山外城工業団地	S37～S42	7.0	17	442
小山市梁工業団地	S62	12.5	10	532
小山東部産業団地	H3～H8	25.9	11	419
小山南工業団地	H13～H16	9.1	13	369
グリーンタウン小山南	H1～H12	9.2	2	96
小山東工業団地	H22	15.8	8	342
合 計	9団地	336.1	150	10,846

(注) グリーンタウン小山南の企業数及び従業員は工業系企業のみ。