

火災編

火 災 編



◇火災の現況◇

■ 火災種別件数

(令和4年中)

種別 \ 月	1月	2月	3月	4月	5月	6月	7月	8月	9月	10月	11月	12月	令和4年	令和3年	令和2年	令和元年
建物	3		5		1	2		1	2	3	1	5	23	23	24	25
林野				1									1			
車両	1	1	2		1		2	1		1			9	12	5	10
船舶							1						1			
航空機																
その他						1	3	1		2		1	8	4	6	16
計	4	1	7	1	2	3	6	3	2	6	1	6	42	39	35	51
出火率	(人口1万人あたりの出火件数)												2.2	2.0	1.8	2.6

- 1 種別「建物」とは、建物又はその収容物が焼損した火災をいう。
- 2 種別「林野」とは、森林、原野又は牧野が焼損した火災をいう。
- 3 種別「車両」とは、自動車車両、鉄道車両及び被けん引車又はこれらの積載物が焼損した火災をいう。
- 4 種別「船舶」とは、船舶又はその積載物が焼損した火災をいう。
- 5 種別「航空機」とは、航空機又はその積載物が焼損した火災をいう。
- 6 種別「その他」とは、上記以外の火災（空地、田畑、道路、河川敷、ごみ集積場、屋外物品集積所、軌道敷、電柱類等の火災）をいう。

■ 火災の覚知方法別件数

(令和4年中)

種別 \ 月	1月	2月	3月	4月	5月	6月	7月	8月	9月	10月	11月	12月	令和4年	令和3年	令和2年	令和元年
火災報知専用電話	3	1	5		2	2	4	2	1	3		5	28	21	27	44
加入電話														8	4	1
警察電話	1		1	1			1		1		1		6	1		2
駆けつけ通報																1
事後聞知			1			1	1	1		3		1	8	9	3	3
その他															1	
計	4	1	7	1	2	3	6	3	2	6	1	6	42	39	35	51

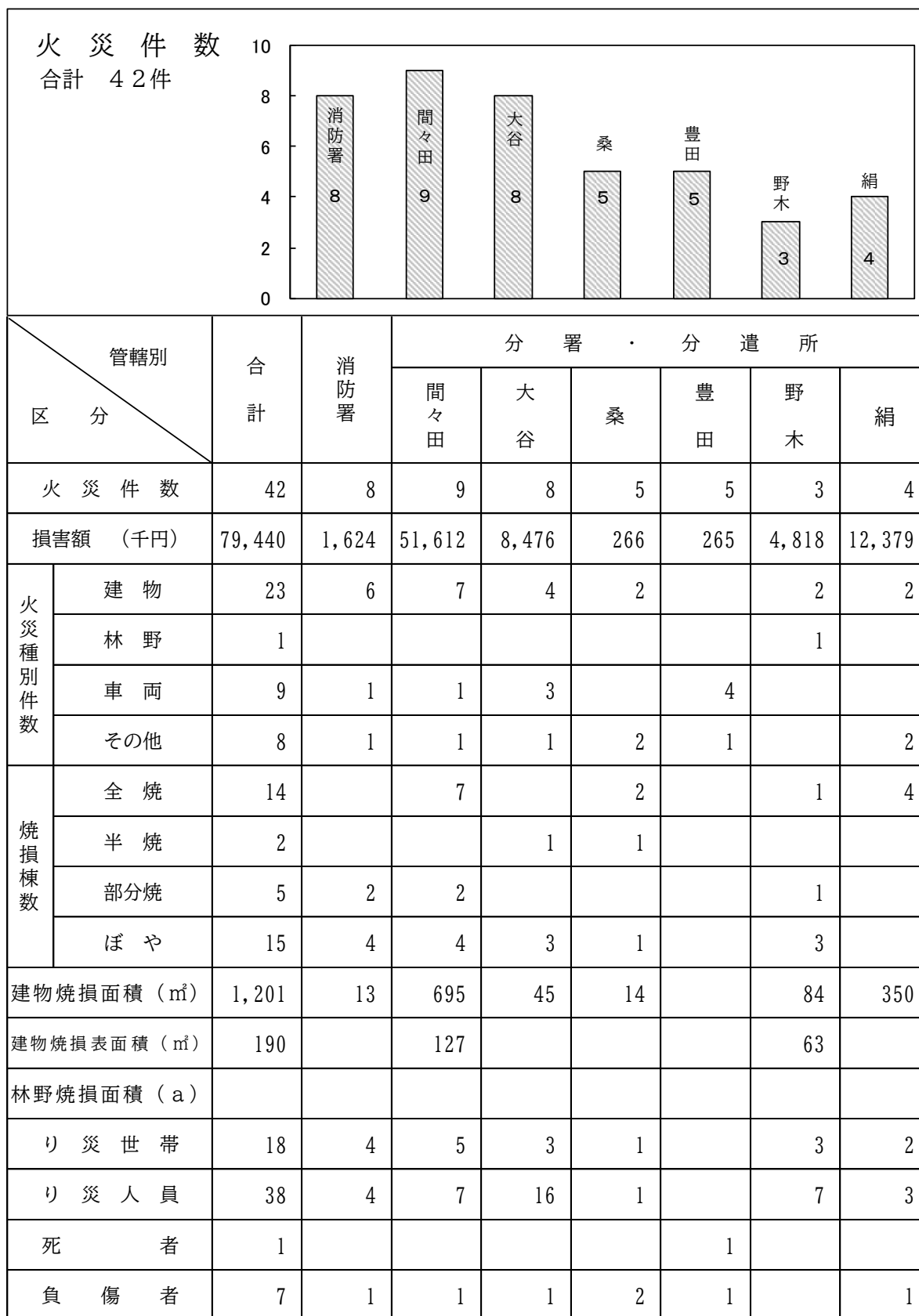
■ 火災による損害額及び死傷者数の状況

(令和4年中)

種 別		月												合計	
		1月	2月	3月	4月	5月	6月	7月	8月	9月	10月	11月	12月		
出火件数		4	1	7	1	2	3	6	3	2	6	1	6	42	
損害額(千円)		10,225	60	20,576		21,804	15,041	2,028	190	4,738	224	4	4,550	79,440	
火災種別件数及び損害額	建物	件数	3		5		1	2		1	2	3	1	5	23
		損害額	10,152		20,533		21,797	15,041		20	4,738	150	4	4,550	76,985
	林野	件数				1									1
		損害額													
	車両	件数	1	1	2		1		2	1		1			9
		損害額	73	60	43		7		1,968	170		67			2,388
	船舶	件数							1						1
		損害額							60						60
	その他	件数						1	3	1		2		1	8
		損害額										7			7
焼損棟数	全焼	3		6			3			1			1	14	
	半焼			1			1							2	
	部分焼	1		1		1							2	5	
	ぼや	1		3					1	4	3	1	2	15	
建物焼損面積(m ²)		224		476			278			84			139	1,201	
建物焼損表面積(m ²)		63		2		125								190	
林野焼損面積(a)															
り災世帯		1		3			2			3	2	1	6	18	
り災人員		1		7			5			7	2	1	15	38	
死者			1											1	
負傷者		1						2	1		2		1	7	

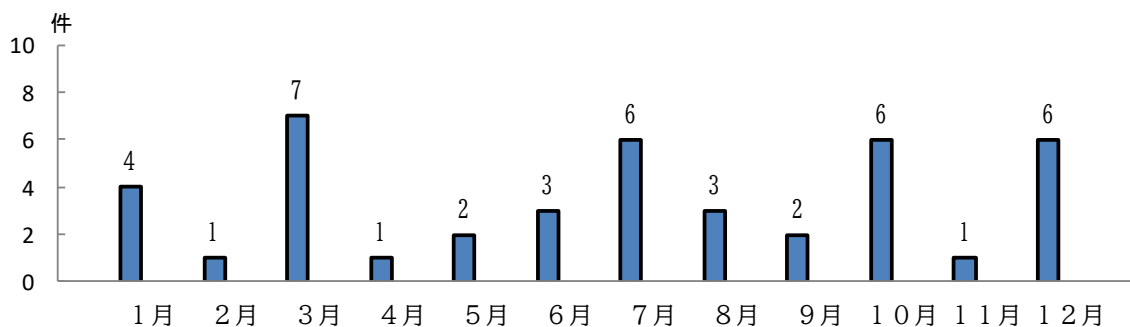
■ 管轄別火災の状況、損害額及び死傷者数の状況

(令和4年中)



■ 月別火災発生件数の推移

(令和4年中)



	1月	2月	3月	4月	5月	6月	7月	8月	9月	10月	11月	12月
令和4年	4	1	7	1	2	3	6	3	2	6	1	6
令和3年	7	7	1	4	1	3	2	2	1	3	4	4
令和2年	7	5	4	4	4			4		3	2	2

■ 曜日別火災発生件数

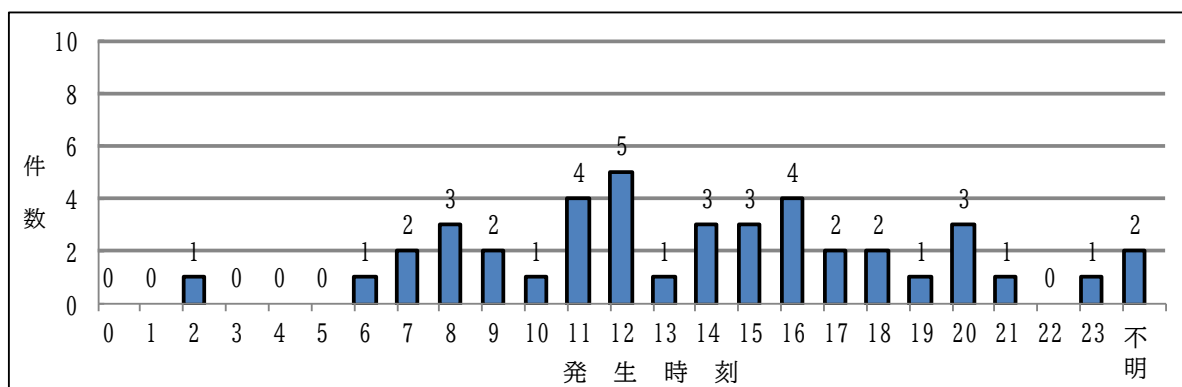
(令和4年中)

曜日	日	月	火	水	木	金	土	計
出火件数	10	4	5	4	4	3	10	40
火災種別	建物	4	2	4	3	2	4	21
	林野						1	1
	車両	3	1		1		3	9
	船舶	1						1
	その他	2	1	1		2	2	8

※出火日不明の建物火災2件を除く

■ 時刻別火災発生件数

(令和4年中)



出火時刻	0	1	2	3	4	5	6	7	8	9	10	11	12	13	14	15	16	17	18	19	20	21	22	23	不明	
令和4年			1				1	2	3	2	1	4	5	1	3	3	4	2	2	1	3	1		1	2	
令和3年	1	1	2	2		2	1	2	1	1	2	1	3	4	1	3	2	2	1	1			2		1	3
令和2年	1		1			2		4	1	3	2	3	1	2	1	2	3	2	1	1	3	1		1		

出火時刻の時間帯については、例えば出火時刻「0」は、出火時刻が0時0分～0時59分の間であることを表す。

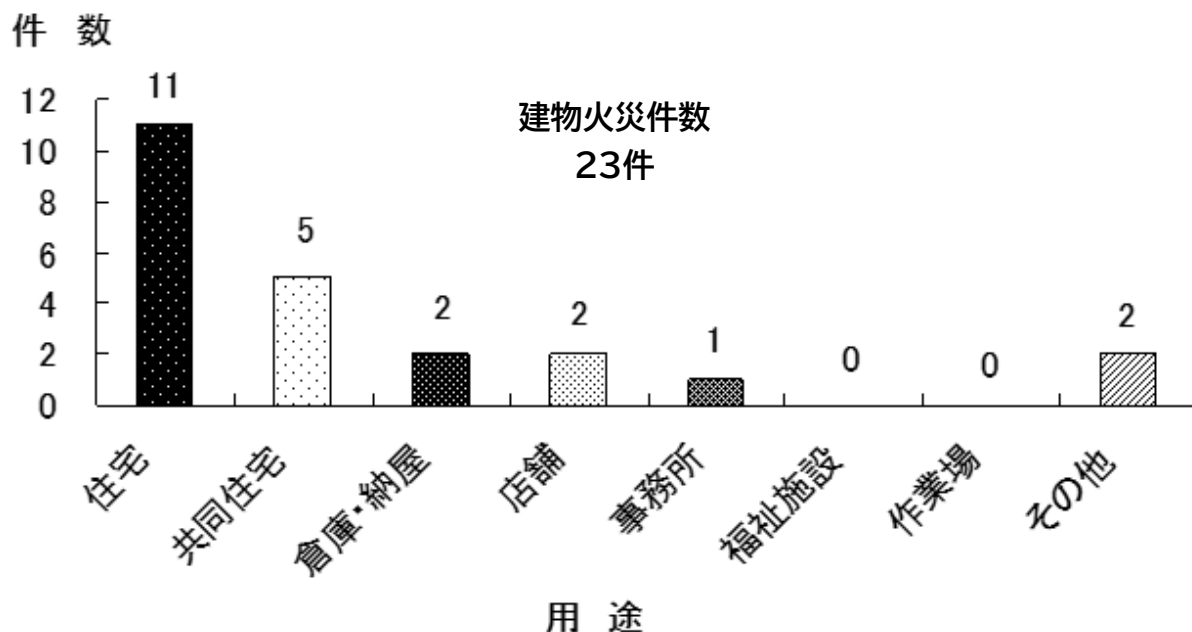
■ 出火原因別出火件数

(令和4年中)

原因	1月	2月	3月	4月	5月	6月	7月	8月	9月	10月	11月	12月	合計
たばこ			1										1
こんろ									1	1	1	1	4
かまど													
風呂かまど	1												1
炉													
焼却炉													
ストーブ												2	2
こたつ													
ボイラー													
煙突・煙道												1	1
排気管							1						1
電気機器	1												1
電気装置							1	1					2
電灯・電話等の配線							1						1
内燃機関													
配線器具													
火遊び												1	1
マッチ・ライター													
たき火							1	1		1		1	4
溶接機・切断機									1				1
灯													
衝突の火花													
取灰			1				1						2
火入れ	1					1				1			3
放火		1				1		1					3
放火の疑い			1							3			4
その他(火のついたゴミ、落雷など)	1		2	1	2	1	1						8
不明			2										2
合計	4	1	7	1	2	3	6	3	2	6	1	6	42

■ 用途別建物火災件数

(令和4年中)



■ 住宅、共同住宅火災の発火源及び経過状況

(令和4年中)

発火源及び原因		経過	
放火の疑い	3	放火の疑い	3
こんろ	2	放置する、忘れる	1
		考え違いにより使用を誤る	1
ストーブ	2	輻射を受けて発火する	1
		可燃物が火源の上に転倒落下する	1
風呂かまど	1	火の粉が散る遠くへ飛び火する	1
取灰	1	火の粉が散る遠くへ飛び火する	1
たばこ	1	火源が転倒落下する	1
火入れ	1	残り火の処置が不十分	1
電気装置	1	スパークする	1
火遊び	1	火遊び	1
煙突・煙道	1	伝導過熱する	1
不明	1	不明	1
その他	1	可燃物が動いて火源に触れる	1
合計	16	合計	16

■ 火災種別ごとの死傷者状況の推移

(単位：人)

区分 年	建 物		車 両		船 舶		そ の 他		計	
	死 者	負傷者	死 者	負傷者	死 者	負傷者	死 者	負傷者	死 者	負傷者
令和 4 年		3	1	1		2		1	1	7
令和 3 年	2	5					1		3	5
令和 2 年		6						1		7
令和 元 年	2	5	1	1				1	3	7
平成 30 年	1	2							1	2

■ 火災種別ごとの損害額状況の推移

(単位：千円)

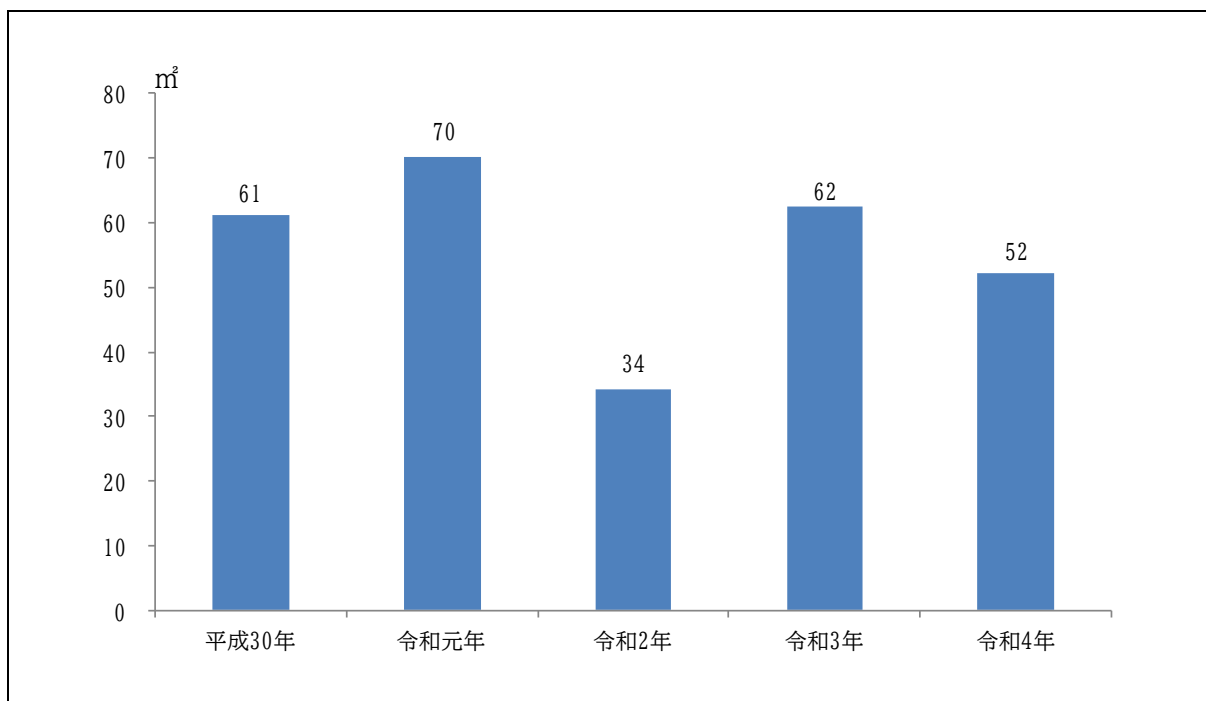
区分 年	建 物	車 両	船 舶	そ の 他	計
令和 4 年	76,985	2,388	60	7	79,440
令和 3 年	81,776	4,187		42	86,005
令和 2 年	83,003	6,023		8,970	97,996
令和 元 年	143,175	8,680		941	152,796
平成 30 年	209,094	8,121		93	217,308

■ 建物火災による焼損状況の推移

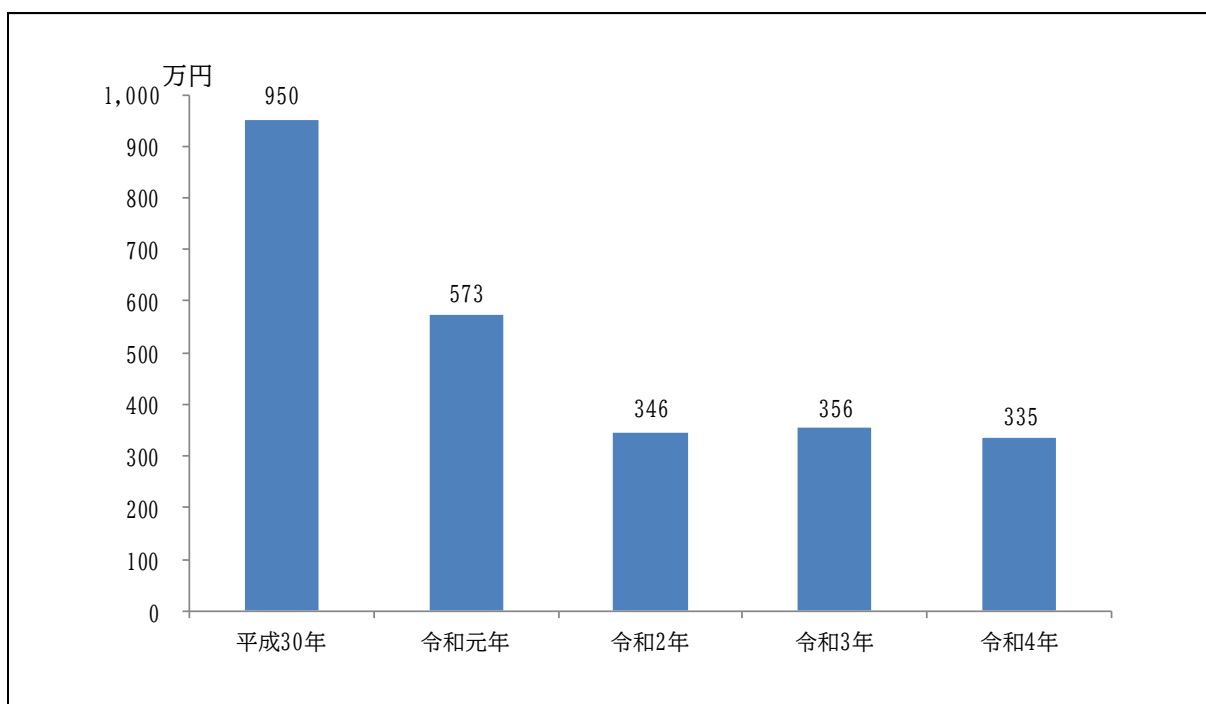
区分 年	焼 損 棟 数	り 災 世 帯 数			り 災 人 員	焼 損 面 積 m ²	焼 損 表 面 積 m ²
		全 損	半 損	小 損			
令和 4 年	36	3	1	14	38	1,201	190
令和 3 年	38	9	1	11	45	1,437	14
令和 2 年	38	5	1	15	58	832	151
令和 元 年	42	8		12	46	1,752	273
平成 30 年	33	5	1	12	46	1,344	75

■ 建物火災1件当たりの損害状況の推移

1 焼損面積



2 損害額



■ 過去10年間の火災件数及び損害額の推移 — 火災件数 — 損害額(万円)
 ※千円単位四捨五入

