

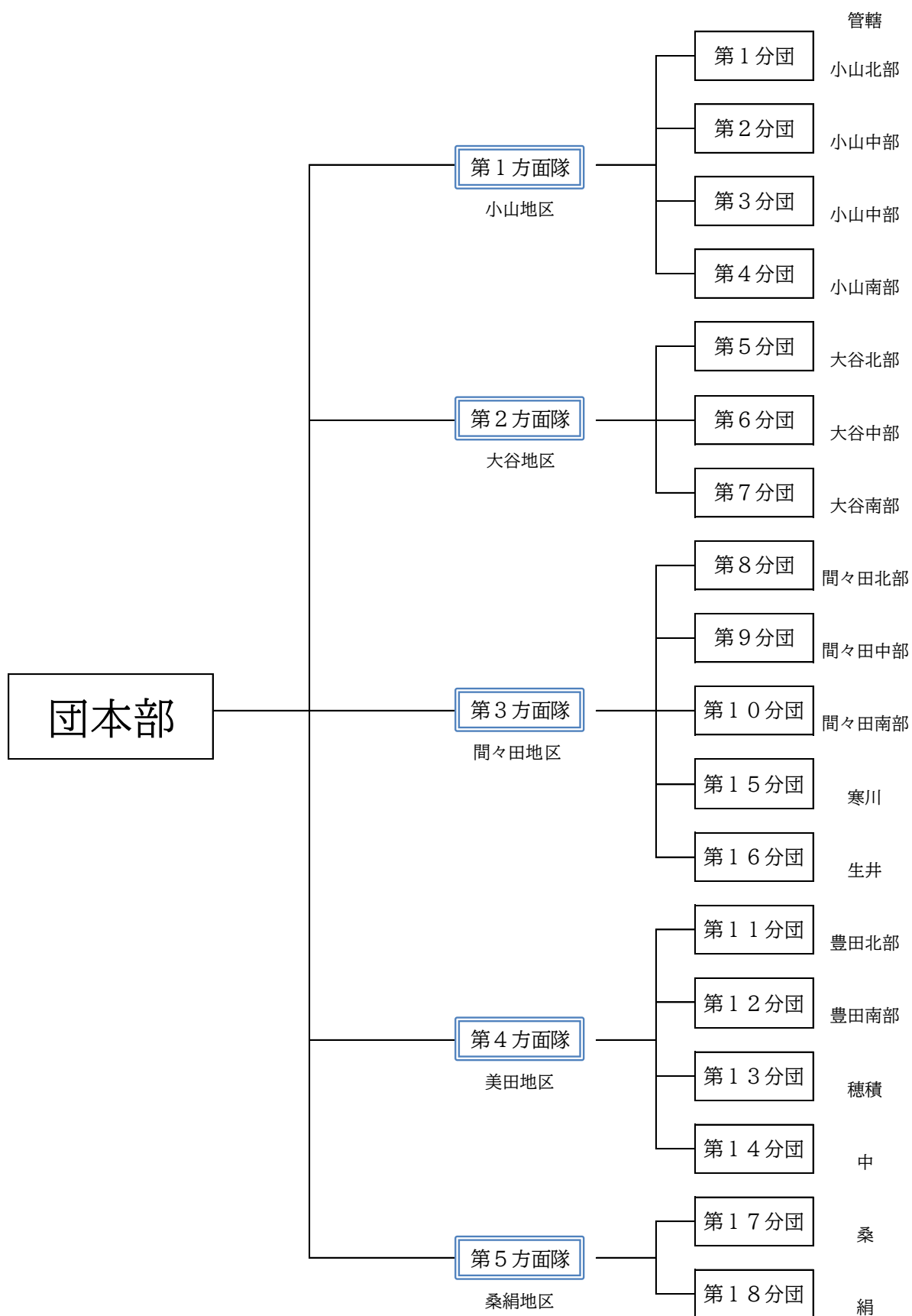
# 消防団編



消防団編

■ 小山市消防団組織

(令和5年4月1日現在)



## ■ 団員職名別配置状況

(令和5年4月1日現在)

分団名	職名		定員	実員	団長	副団長	本部員	分団長	副分団長	部長	班長	団員
基本 消 防 団 員	団本部		31	20	1	4	6			1		8
	うち女性			6						1		5
	第1分団		26	26				1	1	2	2	20
	第2分団		29	28				1	1	2	4	20
	第3分団		39	38				1	1	2	4	30
	第4分団		25	21				1	1	1	3	15
	第5分団		34	32				1	1	1	4	25
	第6分団		29	29				1	1	1	2	24
	第7分団		30	30				1	1	1	3	24
	第8分団		29	28				1	1	2	2	22
	第9分団		30	24				1	1	2	2	18
	第10分団		46	45				1	1	3	6	34
	第11分団		37	37				1	1	3	3	29
	第12分団		37	37				1	1	3	3	29
	第13分団		37	37				1	1	3	3	29
	第14分団		37	37				1	1	3	3	29
	第15分団		31	32				1	1	2	4	24
	第16分団		31	31				1	1	2	4	23
	第17分団		46	44				1	1	3	3	36
第18分団		50	49				1	1	3	3	41	
小計		654	625	1	4	6	18	18	40	58	480	
うち女性			6						1		5	
機能別 消 防 団 員	市役所	200	82	/								82
	うち女性		45									45
	大学生		5									5
	うち女性											
	OB		15									15
	うち女性											
	事業所		20									20
うち女性												
小計	200	122	/								122	
うち女性		45									45	
全体	合計	854	747	1	4	6	18	18	40	58	602	
	うち女性		51						1		50	

## ■ 基本消防団員職名別年齢

(令和5年4月1日現在)

年齢 \ 職名	計	団長	副団長	本部員	分団長	副分団長	部長	班長	団員
20才未満	0								
20～24	9							2	7
25～29	20							2	18
30～34	48				1			6	41
35～39	92					3	7	8	74
40～44	135			2	3	4	14	12	100
45～49	142				8	1	11	15	107
50～54	70			1	1	5	2	6	55
55～59	57		2	2	4	5	4	4	36
60才以上	52	1	2	1	1		2	3	42
計	625	1	4	6	18	18	40	58	480

## ■ 基本消防団員勤続年数状況

(令和5年4月1日現在)

勤続年数 \ 団員数	5年未満	5年～9年	10年～14年	15年～19年	20年～24年	25年～29年	30年以上
625	233	191	79	44	39	19	20

## ■ 基本消防団員平均年齢

平均年齢 45.2歳 (最高年齢73歳・最少年齢20歳)

■ 機能別消防団員区分別年齢

(令和5年4月1日現在)

区分 年齢	計	市役所	大学生	OB	事業所
20才 未満	3	2	1		
20 ~ 24	49	45	4		
25 ~ 29	28	28			
30 ~ 34	7	5		1	1
35 ~ 39	2				2
40 ~ 44	8			4	4
45 ~ 49	10	2		4	4
50 ~ 54	4			1	3
55 ~ 59	2				2
60才 以上	9			5	4
計	122	82	5	15	20

■ 団員職名区分別年額報酬

(令和5年4月1日現在)

基本消防団員							
団長	副団長	本部員	分団長	副分団長	部長	班長	団員
円	円	円	円	円	円	円	円
239,000	179,000	146,000	113,000	91,000	86,000	75,000	68,000

機能別消防団員			
市役所	大学生	O B	事業所
無償	円 3,000	無償	円 5,000

## ■ 出動報酬

(令和5年4月1日現在)

区 分	支給単位	報酬額	摘 要
災害の場合	1日につき	8,000円	従事時間が7時間45分以上の場合
		4,000円	従事時間が7時間45分未満の場合
警戒の場合	1日につき	2,000円	
訓練等の場合	1日につき	2,000円	

## ■ 歴代消防団長

歴代団長指名		就 任 期 間
初代	寺 内 金太郎	昭和23年6月1日～昭和38年3月31日
2代	廣 江 寛 一	昭和38年4月1日～昭和48年3月31日
3代	小野瀬 楠 雄	昭和48年4月1日～昭和53年3月31日
4代	横 田 覚 一	昭和53年4月1日～昭和54年3月31日
5代	菅 沼 浩	昭和54年4月1日～昭和58年3月31日
6代	小 林 榮 助	昭和58年4月1日～昭和63年3月31日
7代	武 井 義 雄	昭和63年4月1日～平成 3年3月31日
8代	高 橋 和 甲	平成 3年4月1日～平成 6年3月31日
9代	水 野 好 二	平成 6年4月1日～平成 9年3月31日
10代	池 田 毅	平成 9年4月1日～平成16年3月31日
11代	坂 本 定 男	平成16年4月1日～平成20年3月31日
12代	池 田 清	平成20年4月1日～平成25年3月31日
13代	五十畑 哲 義	平成25年4月1日～平成29年3月31日
14代	稲 葉 茂	平成29年4月1日～令和 4年3月31日
15代	荒 川 政 昭	令和 4年4月1日～現在に至る

## ■ 消防団車庫概要

(令和5年4月1日現在)

分団	部	所在地	構造	延面積 (㎡)	建築年月日	サイレン
1	1	本郷町3-3-1	木造2階カラー鉄板瓦葺	39.74	S57.3.25	
	2	城北5-12-10	〃	39.74	S61.7.30	○
2	1	中央町2-2-22	木造2階カラー鉄板瓦葺	39.74	S57.10.12	
	2	中央町1-1-65	軽量鉄骨2階プレハブ造り	70.60	H14.12.9	
3	1	宮本町2-5-14	C B 造 2 階	44.10	※	
	4	駅南町3-23-11	木造2階カラー鉄板瓦葺	46.36	S63.11.17	○
4		神鳥谷6-4-8	〃	39.74	S59.2.15	
5		犬塚2-8-11	〃	52.98	H4.1.29	
6		横倉新田184-3	〃	46.36	H5.3.24	○
7		東野田2341-38	〃	52.98	H12.2.21	○
8	1	粟宮1451-1	〃	46.36	S63.11.8	○
	2	西黒田313	〃	39.74	S58.10.11	○
9	1	間々田1320-1	木造平家トタン葺	43.00	S59.3.21	
	2	間々田2435-6	木造平家	62.94	H25.2.1	○
10	1	南飯田261-4	木造2階カラー鉄板瓦葺	52.98	H13.2.7	○
	2	乙女2-21-6	軽量鉄骨2階プレハブ造り	70.60	H20.10.28	
	3	乙女998-1	木造2階カラー鉄板瓦葺	39.74	S59.12.25	○
11	1	小薬267	〃	52.98	H4.1.29	○
	2	小宅647-2	〃	39.74	S59.9.28	○
	3	島田456	〃	52.98	H11.12.6	○
12	1	松沼489	〃	46.36	H3.1.29	○
	2	立木395-7	軽量鉄骨2階プレハブ造り	70.60	H14.1.8	
	3	卒島753	木造2階カラー鉄板瓦葺	46.36	H1.12.11	○
13	1	大行寺276	〃	52.98	H10.1.9	○
	2	萩島52	〃	39.74	S57.12.25	○
	3	間中1369-1	〃	39.74	S60.8.29	○
14	1	南小林109	〃	46.36	S62.11.12	○
	2	下泉480-1	〃	39.74	S60.8.29	○
	3	下初田582-1	〃	46.36	H5.3.24	○
15	1	中里869-1	〃	46.36	S62.8.26	○
	2	寒川1096-4	〃	46.36	H2.1.11	○
16	1	網戸1247-2	〃	46.36	S62.12.8	○
	2	下生井1228-2	〃	46.36	S61.12.22	○
17	1	羽川139	〃	39.74	S57.2.25	
	2	鉢形109-1	〃	52.98	H8.11.6	○
	3	飯塚474-1	〃	46.36	H1.12.11	○
18	1	延島2168-1	〃	46.36	H3.1.29	○
	2	福良1119-1	木造平家カラー鉄板瓦葺	39.74	S61.8.11	○
	3	福良193-2	木造2階カラー鉄板瓦葺	52.98	H6.3.8	○

※第3分団1部については、昭和41年に自治会から寄贈。

※サイレンとは、消防団出動信号や水防信号等を吹鳴することができるサイレンが設置されている消防団車庫をいう。

■ 消防団車両一覧表

(令和5年4月1日現在)

No.	分団	部	種別	車名	ポンプ型式	ミッション	燃料	車両総重量(kg)	登録年月	登録番号「とちぎ」	備考
1	団本部		広報車	日産		AT	無鉛	2,010	H15. 6.	830と119	
2	1	1	CD-I	トヨタ	1段ポリュート	AT	軽油	3,400	R3. 12.	830に101	
3		2	//	トヨタ	2段タービン	AT	軽油	4,240	H28.10.	830て102	
4	2	1	//	日野	1段ポリュート	AT	軽油	4,160	H29. 9.	830す201	
5		2	//	いすゞ	3段タービン	MT	軽油	4,290	H15. 2.	800さ2808	
6	3	1	//	トヨタ	//	AT	軽油	3,430	R5. 3.	830つ301	※
7		4	//	//	//	AT	軽油	4,150	H19.12.	830さ304	
8	4		//	//	2段タービン	AT	軽油	4,200	H25.10.	830さ400	
9	5		//	いすゞ	3段タービン	MT	軽油	4,290	H15.11.	800さ3355	
10	6		//	日野	1段ポリュート	AT	軽油	4,190	H30. 7.	830さ600	
11	7		//	いすゞ	2段タービン	AT	軽油	3,380	R5. 3.	830そ700	
12	8	1	//	トヨタ	1段ポリュート	AT	軽油	3,390	R1. 10.	830せ801	
13		2	積載車	日産	可搬ポンプ	MT	無鉛	2,640	H13. 9.	800さ1812	
14	9	1	CD-I	日野	3段タービン	AT	軽油	4,230	H18.11.	800さ5024	
15		2	//	いすゞ	2段タービン	AT	軽油	3,390	R5. 3.	830す902	
16	10	1	積載車	日産	可搬ポンプ	MT	無鉛	2,540	H14.10.	800さ2617	
17		2	CD-I	日野	2段タービン	AT	軽油	4,180	H20.11.	830す1002	
18		3	//	いすゞ	//	MT	軽油	4,290	H15.11.	800さ3354	
19	11	1	//	日野	1段ポリュート	AT	軽油	4,160	H29. 9.	830せ1101	
20		2	積載車	日産	可搬ポンプ	AT	無鉛	2,720	H20. 1.	830た1102	
21		3	//	//	//	AT	無鉛	2,720	R2. 11.	830そ1103	
22	12	1	//	//	//	AT	無鉛	2,660	H26. 9.	830せ1201	
23		2	//	//	//	MT	無鉛	2,630	H14. 1.	800さ2088	
24		3	CD-I	トヨタ	3段タービン	AT	軽油	4,170	H22.12.	830さ1203	
25	13	1	//	//	1段ポリュート	AT	軽油	3,400	R3. 12.	830す1301	
26		2	積載車	日産	可搬ポンプ	AT	無鉛	2,440	H17.10.	800さ4489	
27		3	//	//	//	AT	無鉛	2,440	H16.11.	800さ3978	
28	14	1	CD-I	日野	3段タービン	AT	軽油	4,230	H18.11.	800さ5025	
29		2	積載車	日産	可搬ポンプ	AT	無鉛	2,440	H16.11.	800さ3977	
30		3	//	//	//	AT	無鉛	2,770	H24. 6.	830さ1403	
31	15	1	//	//	//	AT	無鉛	2,440	H16.11.	800さ3979	
32		2	CD-I	いすゞ	2段タービン	AT	軽油	4,630	H27. 2.	800さ8005	※
33	16	1	//	日野	1段ポリュート	AT	軽油	4,190	H30. 7.	830す1601	
34		2	//	いすゞ	//	MT	軽油	4,310	H17.11.	800さ4499	
35	17	1	//	トヨタ	2段タービン	AT	軽油	4,330	H21.12.	830さ1701	
36		2	//	//	1段ポリュート	AT	軽油	3,390	R2. 10.	830さ1702	
37		3	//	//	2段タービン	AT	軽油	4,330	H21.12.	830す1703	
38	18	1	//	日野	2段タービン	AT	軽油	4,290	H24. 2.	830さ1801	
39		2	//	トヨタ	1段ポリュート	AT	軽油	3,390	R1. 10.	830さ1802	
40		3	//	//	//	AT	軽油	4,240	H28.10.	830さ1803	

(備考)

種別 広報車・・・広報車 1台(軽可搬消防ポンプ一式1台)  
 CD-I・・・消防ポンプ自動車 28台  
 積載車・・・小型動力消防ポンプ付積載車 11台

ミッション AT・・・オートマチックトランスミッション MT・・・マニュアルトランスミッション

車両総重量(kg) O・・・車両総重量3,500kg未満の車両

備考 ※・・・消防庁消防団無償貸付車両



■ 月別分団別火災、災害事故及び水防の出動回数

(令和4年中)

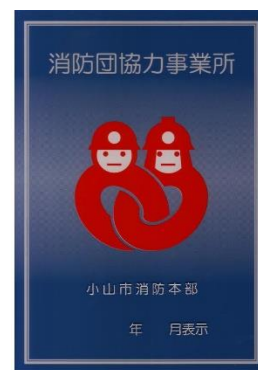
分団別	月												合計	令和3年	令和2年
	1月	2月	3月	4月	5月	6月	7月	8月	9月	10月	11月	12月			
第1分団														5	7
第2分団														2	1
第3分団						1							1	3	4
第4分団						1							1	1	3
第5分団						1							1	3	4
第6分団						1							1	2	2
第7分団					1	1							2		1
第8分団					1								1		2
第9分団					1								1		2
第10分団			1			1							2	1	
第11分団								1					1	1	1
第12分団														1	1
第13分団														1	1
第14分団															1
第15分団			1			1							2	1	1
第16分団			1			1							2	1	
第17分団	1							1			1		3	4	6
第18分団	1						1				1		3	3	5
計	2		3		3	8	1	2			2		21	29	42
管轄外出動															

※管轄外活動とは、小山市外の火災等に出動した場合をいう。

## ◇小山市消防団協力事業所表示制度◇

小山市消防団協力事業所表示制度とは、事業所の消防団活動への協力が社会貢献として広く認められると同時に、事業所の協力を通じて、地域防災体制がより一層充実されることを目的とした制度です。

消防団協力事業所として認められた事業者は、取得した表示を社屋に掲示でき、表示証のマークを自社ホームページ、印刷物などで広く公表することができます。



(表示証)

## ◇表示マークについて◇

事業所の消防団への協力を消防団員と事業所の従業員をイメージした輪の連結を力強く表現し、また、ハート型は地域を思う心を併せて表現しています。



## ◆協力事業所一覧◆

(令和5年4月1日現在)

No.	事業所名	所在地	初回交付日
1	株式会社 小松製作所 小山工場	小山市大字横倉新田400	平成22年2月19日
2	昭和電工株式会社 小山事業所	小山市大字犬塚1-480	平成22年2月19日
3	東京鐵鋼株式会社 本社工場	小山市大字横倉新田520	平成22年2月19日
4	株式会社 三英社製作所 小山事業所	小山市大字西黒田87	平成22年2月19日
5	小山農業協同組合	小山市神鳥谷1-11-32	平成22年2月19日
6	株式会社 東光高岳 小山事業所	小山市大字中久喜1440	平成23年2月15日
7	古河産機システムズ株式会社 小山工場	小山市若木町1-23-15	平成23年2月15日
8	株式会社 釜徳商店	小山市中央町2-2-5	平成23年2月15日
9	学校法人 白鷗大学	小山市駅東通り2-2-2	平成24年3月2日
10	株式会社 板橋組	小山市城山町1-3-26	平成24年3月2日
11	潮田建設株式会社	小山市駅東通り2-39-11	平成24年3月2日
12	株式会社 斉藤組	小山市大字飯塚484	平成24年3月2日
13	よつ葉生活協同組合	小山市大字粟宮1223	平成25年2月13日
14	株式会社 青木組	小山市乙女2-30-8	平成25年2月13日
15	株式会社 デンソーテン	小山市大字西黒田91	平成25年2月13日
16	東京鋼鐵株式会社 小山工場	小山市城北4-38-1	平成25年2月13日
17	株式会社 ヨロズ 栃木	小山市大字横倉新田443	平成26年3月4日
18	栃木県南農業共済組合 県南支所	小山市大字立木567	平成26年3月4日

No.	事業所名	所在地	初回交付日
19	富士通株式会社 小山工場	小山市城東3-28-1	平成26年3月4日
20	株式会社 松本組	小山市城東1-8-29	平成27年3月3日
21	信末設備工業	小山市大字乙女447	平成27年3月3日
22	イワタニ関東株式会社 小山営業所	小山市大字梁2075-6	平成27年3月3日
23	光洋建設株式会社	小山市大字喜沢689	平成28年3月10日
24	いなば建設株式会社	小山市大字大行寺1205-3	平成28年3月10日
25	株式会社 小林鑿泉工業所	小山市大字寒川1715	平成28年3月10日
26	山形軌道有限会社	小山市大字三拝川岸239-1	平成28年3月10日
27	株式会社 トチナン	小山市大字乙女1339	平成29年3月27日
28	株式会社 山中鑿泉工業	小山市大字塚崎1073-1	平成29年3月27日
29	株式会社 荒川電気工業	小山市大字中久喜1733-1	平成29年3月27日
30	有限会社 アイ企画	小山市大字南和泉1307-7	平成29年3月27日
31	館野建築	小山市大字南和泉425-3	平成29年3月27日
32	株式会社 山中組	小山市大字間々田1567	平成29年4月7日
33	老沼総合建設株式会社	古河市上辺見795-1	平成29年6月12日
34	有限会社 タケシ工業	小山市大字神鳥谷291-1	平成29年11月8日
35	山さく建工株式会社	小山市大字塚崎1414	平成29年11月10日
36	株式会社 鶴見電機	小山市大字粟宮858-4	平成29年12月19日
37	株式会社 嶋田工務店	小山市大字外城176	平成30年1月19日
38	渡辺設備工業所	小山市大字下生井1535	平成30年2月21日
39	有限会社 関東実行センター	小山市大字外城157-3	平成30年3月5日
40	末柄工業株式会社	小山市大字鉢形18-3	平成30年4月17日
41	坂本工業株式会社	小山市大字粟宮777-2	平成30年5月7日
42	株式会社 アスライブ	小山市大字粟宮1-9-9	平成30年5月28日
43	株式会社 田村緑化工業	小山市大字間々田1021	平成30年6月14日
44	株式会社 荒井工業	小山市大字南小林267-2	平成30年9月12日
45	株式会社 バコーポレーション 小山工場	小山市大字犬塚996	平成31年3月1日
46	株式会社 中山設備機器	小山市大字中久喜198	令和元年10月1日
47	株式会社 旭野組	小山市乙女2-23-33	令和2年3月4日
48	有限会社 松嶋造園	小山市駅東通り3-36-2	令和2年3月26日
49	株式会社 青木工務店	小山市大字卒島112	令和2年3月26日
50	株式会社 荒川造園	小山市大字南半田94-1	令和2年9月9日
51	有限会社 小山総合警備	小山市大字松沼1124-5	令和2年9月9日

No.	事業所名	所在地	初回交付日
52	株式会社長工業	小山市大字羽川484-4	令和3年4月15日
53	有限会社青木電機	小山市大字大行寺1108-32	令和3年11月18日
54	株式会社大河原塗装工業	小山市大字横倉536-4	令和3年11月18日
55	北関東フジクリーン管理株式会社	小山市東間々田3-25-23	令和3年11月18日
56	株式会社大出電機	小山市神鳥谷6-6-29	令和3年11月18日
57	虎屋電機株式会社	小山市乙女2-26-8	令和3年11月18日
58	株式会社乃木鈴建設産業	小山市西城南3-1-28	令和3年11月18日
59	株式会社船田土木	小山市大字間々田759-6	令和3年11月18日
60	株式会社保坂建築事務所	小山市大字横倉新田172-28	令和4年5月20日
61	株式会社飯野	小山市八幡町2-2-2	令和4年6月20日
62	株式会社オオシマ	小山市神鳥谷5-2-7	令和4年7月19日
63	有限会社富士川産業	小山市大字出井1970-2	令和4年8月15日
64	株式会社イソベ建設	小山市大字網戸742-9	令和4年10月18日

## ◇小山市消防団サポート事業◇

消防団サポート事業とは、各事業所が「消防団サポート事業所」として様々な形で消防団を応援することで、地域貢献を促進するとともに消防団の認知度向上を図り、相乗効果による事業所と消防団双方のイメージアップを目的とした制度です。消防団サポート事業所として認められた事業者は、取得した表示証を社屋に掲示でき、表示証のマークを自社ホームページ、印刷物などで広く公表することができます。



(表示証)

(令和5年4月1日現在)

## ◆サポート事業所一覧◆

No.	事業所名	所在地	No.	事業所名	所在地
1	小山グランドホテル	神鳥谷202	29	株式会社 大出電機	神鳥谷6-6-29
2	大山タクシー有限会社	犬塚2-8-5	30	山形軌道有限会社	駅東通り3-7-1
3	らーめん光庫	下河原田981	31	古川薬局	本郷町2-11-16
4	国際第一ホテル株式会社	中央町3-3-21	32	日高酒店	城山町2-13-15
5	焼肉 牛愛	東城南3-12-6	33	渡辺板金株式会社	城山町2-12-27
6	松本酒店	羽川110-9	34	小山給食センター	若木町3-9-9
7	青島農機具店	松沼386-2	35	お食事処 まつせい	本郷町3-3-15
8	国分洋品店	松沼500	36	中国料理 龍峰	駅南町4-30-17
9	より道	向野438-1	37	エコフィールド株式会社	駅南町4-24-9
10	よしとみ	北飯田80	38	有限会社 包装品のしが	駅南町6-26-13
11	手打ちそば よろずや	飯塚447	39	パナトピアせきぐち	東城南4-28-3
12	株式会社 荒川電気工業	中久喜1733-1	40	和食の店 新八	宮本町3-6-24
13	有限会社 青電工	寒川1406-1	41	株式会社 サロン・ド・サセ	中久喜1467-1 イオンモール小山1F
14	虎屋電機株式会社	乙女2-26-8	42	古橋電機株式会社	天神町2-10-16
15	土屋電機株式会社	本郷町2-8-27	43	和風ダイニング 彩華	天神町2-8-40
16	有限会社 青木電機	大行寺1108-32	44	有限会社 小林輪店	宮本町3-6-12
17	エーステック株式会社	高橋1860-3	45	ファッションシマダ	天神町2-2-31
18	有限会社 長電気工事店	羽川211-9	46	諏訪酒店	城東7-20-10
19	株式会社 三伸電機	若木町1-3-38	47	水龍寿司	城東7-30-24
20	寺内電設株式会社	東野田2340-27	48	有限会社 斉藤木材 ~木道楽~	犬塚1-32-7
21	有限会社 稲葉電機商会	城東6-25-4	49	横倉自動車	犬塚7-20-17
22	有限会社 北條電気	若木町1-2-14	50	三星食品	中久喜451
23	有限会社 岡田電機工事	乙女2-12-12	51	森戸自動車钣金工業所	立木1420
24	株式会社 アスライブ	栗宮1-9-9	52	有限会社 渡辺精肉店	松沼953
25	株式会社 セイワデンキ	横倉1312-29	53	大塚商店	卒島749
26	有限会社ノマタ電機空調サービス	東野田1411-4	54	天谷電気商会	松沼1124-4
27	有限会社 渡辺電設	網戸1181	55	大島モータース	松沼369-4
28	株式会社 スズテック	南半田492-7	56	三芳家	東間々田1-19-21

No.	事業所名	所在地	No.	事業所名	所在地
57	間々田ひも店	間々田1315-2	93	銅市金属工業株式会社	羽川466-1
58	美容室 Anfi-ni (アンフィーニ)	城東5-12-25	94	大出トーフ店	小山2682-4
59	美容室 Sena西口店	中央町2-9-13	95	パステルボエム	城山町2-2-21東亜ビル2F
60	大関薬店	城山町2-7-23	96	山本屋菓子店	下石塚352-1
61	お食事処安田 仕出し安田	城山町2-11-12	97	㈱AOKI	東城南1-28-8
62	末広 鮨	中央町3-5-15	98	祭りばやし 犬塚店	犬塚4-10-22
63	鳥料理 いつもの処	城山町3-6-37	99	CLUB&BAR CARESS	宮本町3-5-8
64	株式会社 高島屋商店	城山町2-9-17	100	有限会社 インテリアアタジマ	中久喜3-4-16
65	有限会社 橋本時計店	城山町3-1-6	101	間々田幼稚園	乙女3-1-6
66	ブティック 白ばら	城山町3-5-8	102	友井タクシー有限会社	城山町2-12-25
67	有限会社 砂子屋商店	中央町3-6-14	103	西堀酒造㈱	粟宮1452
68	合資会社 平間大吉商店	中央町2-9-15	104	焼肉 可楽洞 (カラクトン)	西城南4-20-4
69	株式会社 釜徳商店	中央町2-2-5	105	カーセールスユーキヤ	宮本町3-9-23
70	小林園茶店	中央町2-8-13	106	(有) アイエムカンパニー	城東6-36-2
71	大森商会	松沼145-3	107	乙女自動車工業有限会社	乙女1236
72	石塚塗装株式会社	若木町1-22-46	108	はらぺこ	土塔76-2
73	塚原電気株式会社	中央町3-3-20	109	有限会社間々田自動車教習所	南飯田291
74	有限会社 増山硝子店	城山町2-1-23	110	ながのや化粧品店	中央町3-5-8
75	小山シネマロブレ	中央町3-7-1 7F	111	大塚酒店	中央町3-5-7
76	小山シネマハーヴェスト	喜沢1475 ハーヴェストウォーク	112	カットサロンヨシヤ	中央町3-5-6
77	株式会社 ファニチャー速水	城山町2-10-17-807ボレス ターステーションシティ城山	113	ふるさと	中央町3-5-10
78	中華麵食館 嘩	城東5-12-24	114	有限会社しまだや レストランガリエラ	中央町3-6-9
79	ダスキレントオール小山ステーション	西城南1-35-18	115	株式会社田中屋	中央町3-6-14
80	スクールショップなかむら	東城南5-28	116	青柳川魚店	城山町1-2-1
81	上野米穀店	城山町2-6-45	117	割烹たる池	中央町2-5-23
82	橘屋菓子店	中央町2-1-11	118	アイス工房 カウベル	下国府塚25-1 道の駅思川内
83	美容室ウィズ	中央町2-1-8 メゾンタカキュー1F	119	広東名菜 好好	粟宮1-13-1
84	株式会社 須藤眼鏡店	中央町2-1-4	120	明和コンピュータシステム株式会社	間々田792-8
85	株式会社 のぐち	西城南5-31-5	121	有限会社 宮野屋商店	中央町2-11-9
86	ふとんの岩崎	本郷町2-11-18	122	板前料理 あきた	中央町3-5-2 カーサロブレA-102
87	株式会社 ナカジマ	中央町2-1-2	123	野楽炉 大関	中央町3-12-10
88	有限会社 篠崎自動車	神鳥谷4-13-26	124	有限会社 菜匠	橋木275-12
89	カフェ ブライトン	小山2724-117	125	ベルヴィ アンフランベルジュ	粟宮1552-2
90	Dog Life	城北3-11-2	126	松本悟士地家屋調査士事務所	間々田1683-10
91	有限会社 山浩不動産	駅東通り1-32-13	127	オリックスレンタカー小山駅前店	駅東通り2-22-6
92	ナカムラアクティ株式会社	城山町2-1-2	128	株式会社 進賢堂販売	城東1-7-36

No.	事業所名	所在地	No.	事業所名	所在地
129	篠原計算教室	羽川816-6	167	本橋酒店	鉢形441
130	作道労務管理事務所	神鳥谷3-9-24	168	宝屋	高橋621-2
131	株式会社 小山コンピュータサービス	神鳥谷3-9-24	169	小貫商店	延島1397
132	SBCパソコンゼミナール	神鳥谷3-9-24	170	福井本店	延島1526-1
133	篠原オートサービス	小栗9-2	171	上野輪業	延島1510
134	吉田土建	福良462-1	172	天麩羅 ふじ川	中央町2-9-2
135	文化シャッター株式会社小山工場	上石塚1088-1	173	小山市まちの駅思季彩館	中央町3-5-3
136	小山基礎アカデミー小山中央教室	宮本町2-13-19	174	穴蔵酒房料理処おおつか	中央町3-5-20 カーサロブレA103
137	とりせん羽川店	喜沢647-10	175	たん家しん	犬塚1-3-9
138	とりせん小山東店	横倉新田291-1	176	信末設備工業	乙女447
139	とりせん美しが丘店	美しが丘1-2-3	177	ヘルシー中華料理 美慧(メイフェイ)	駅東通り1-22-7
140	下野しぼり・下野人形	城東1-3-17	178	みた食堂	卒島242
141	有限会社 肉のまえばら	羽川123-9	179	鳥えもん	犬塚1-4-1
142	ファミリーマート小山黒本店	黒本127-1	180	中華料理 祥瑞坊	駅東通り3-38-24
143	理容 いたばし	大本485	181	家庭料理かのん	宮本町3-7-24
144	秋元酒店	大本480-2	182	ゆき寿司	駅東通り1-20-13
145	五十畑商事株式会社	城山町2-3-19	183	思川食堂	松沼486
146	有限会社 野沢電気	城山町2-9-18	184	日本料理 丸治	喜沢87-1
147	こいで化粧品店	城山町2-10-13	185	株式会社 木曽路(木曽路 小山店)	西城南2-2-1
148	ごはん処 おおしゃもじ	東間々田3-21-5	186	さくらこ	城山町1-4-2
149	敷島屋	福良466-3	187	THnX!(さんくす)	城北4-33-5
150	学生服専門店 つかひろ	城山町3-9-1	188	イエローハット城南店	東城南5-25-3
151	荒巻表具店	若木町3-2-5	189	足工房 mom i mom i	駅南町6-20-25
152	ラーメン・居酒屋 一心	東城南3-13-4 ルパーレマンション1F	190	なごみ処 笑(えみ)	城東2-6-23
153	終酒店	喜沢195	191	炭火串焼 くすのすけ	駅東通り2-20-17
154	関根商店	福良2244	192	豚骨ラーメン酒場 たつまき	城北6-1-4
155	添野自動車	福良1254-1	193	大衆料理かのう	犬塚8-10-3
156	料理センタールック	扶桑1-14-17	194	メゾン エルミタージュ	犬塚2-29-2
157	有限会社 龍鳳	羽川487-6	195	小山農業協同組合	神鳥谷1-11-32
158	吉沢鮮魚店	延島1592	196	株式会社 小山中央自動車学校	中久喜1174-15
159	小島酒店	梁408			
160	佐野屋	梁425-7			
161	浅川電気商会	高橋172-3			
162	理容なかじま	羽川689-2			
163	ちとせ	羽川517-84			
164	柏崎美容室	羽川509-3			
165	川越商店	喜沢76			
166	有限会社 河野商店	荒井9			