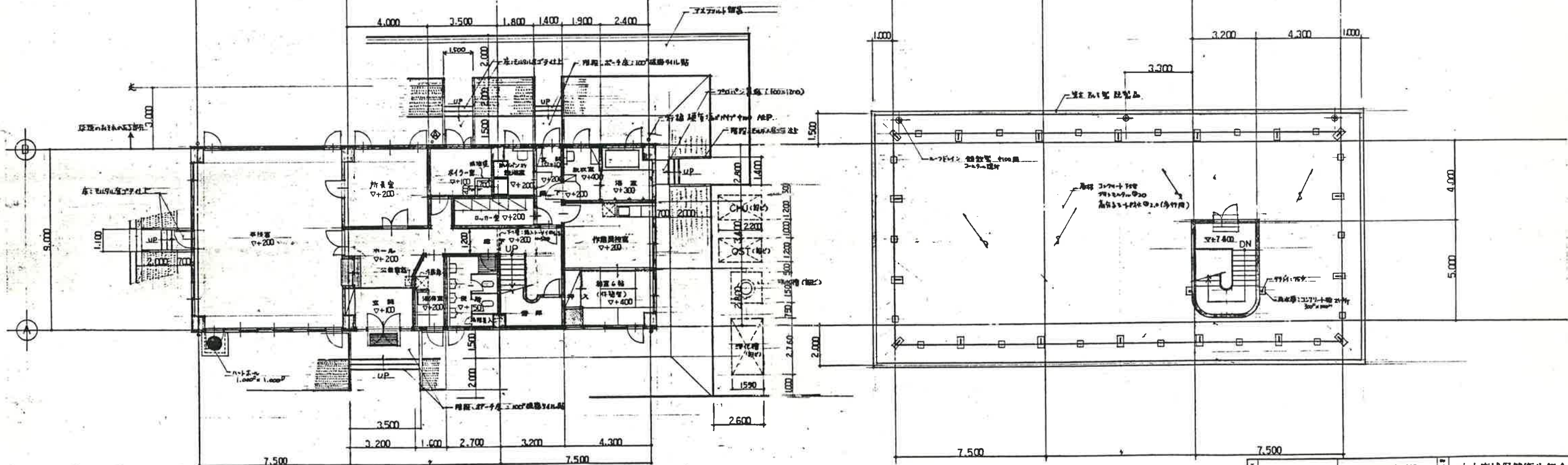


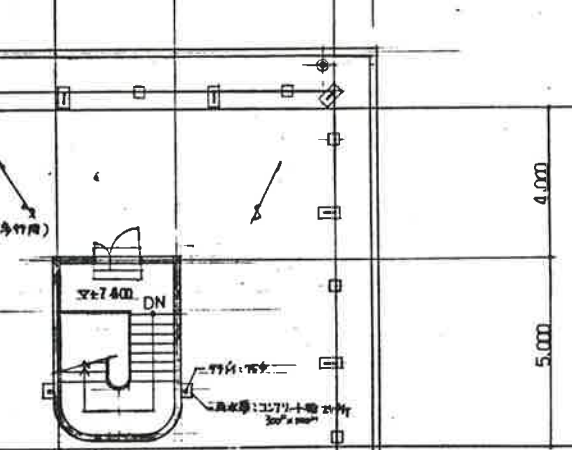
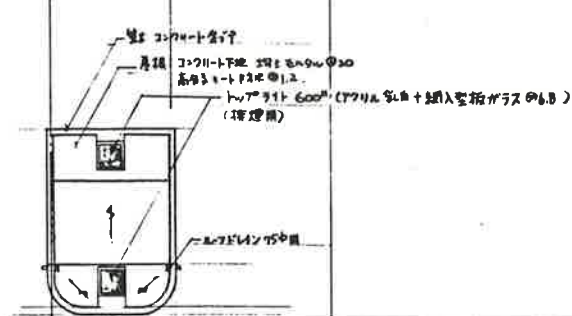
2階平面図 1/100

P.H. 平面図 1/100



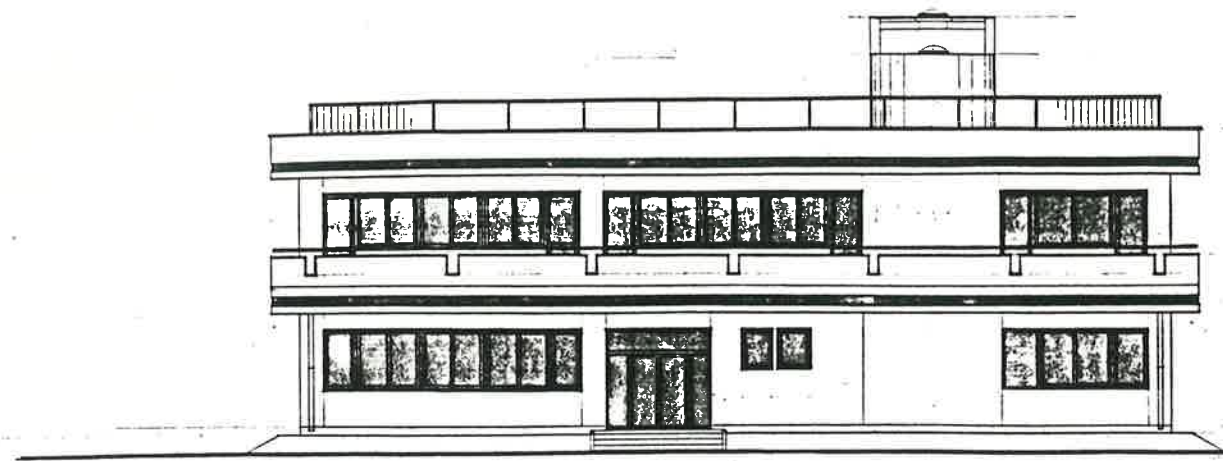
1階平面図 1/100

屋上平面図 1/100

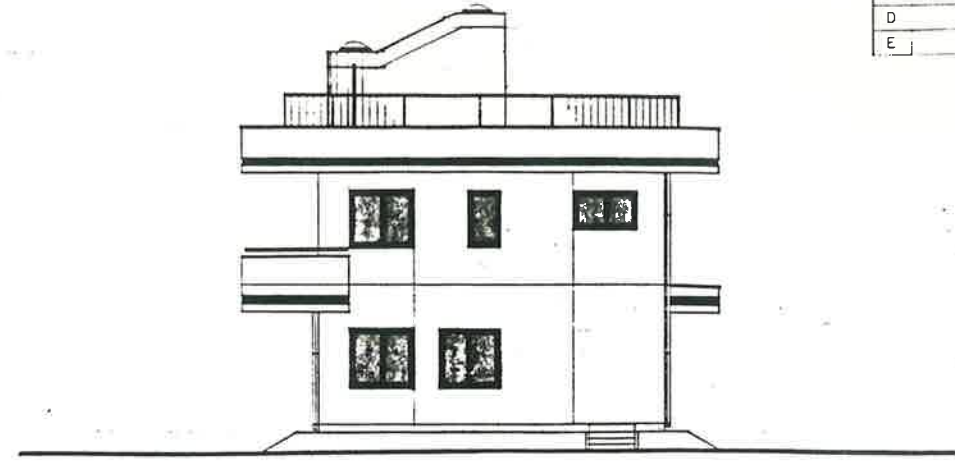


工番	W-830046	ごみ焼却炉	小山広域保健衛生組合 殿
事項	160'24h	ごみ焼却量	殿
水			第三角法
図			平面図
比			尺 1 寸 100
径原インフィルコ株式会社		1WF830046-C31A	

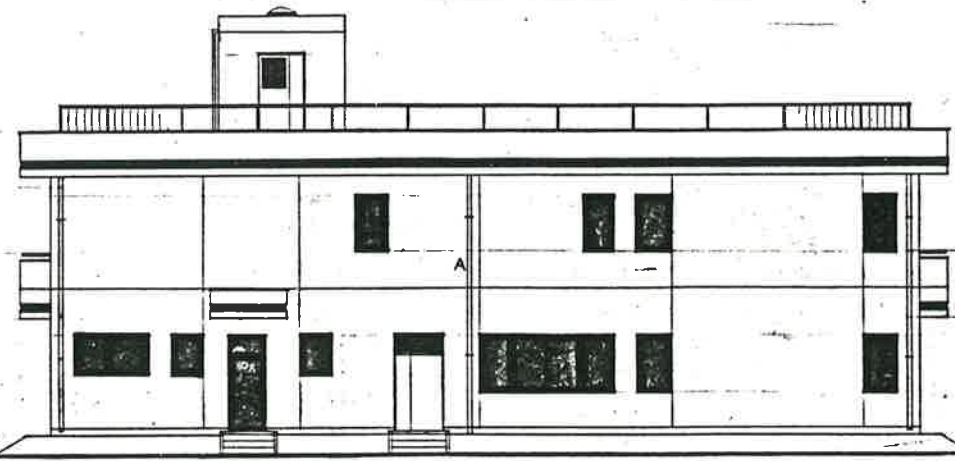




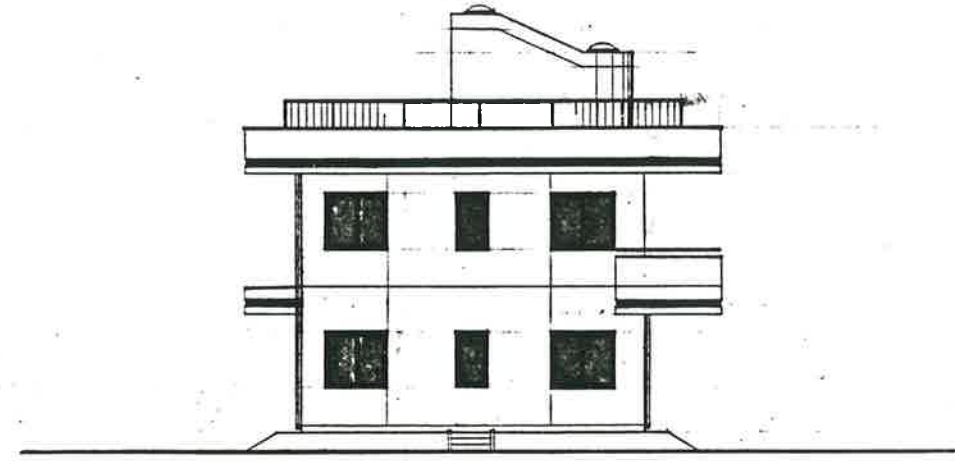
南立面図 1/100



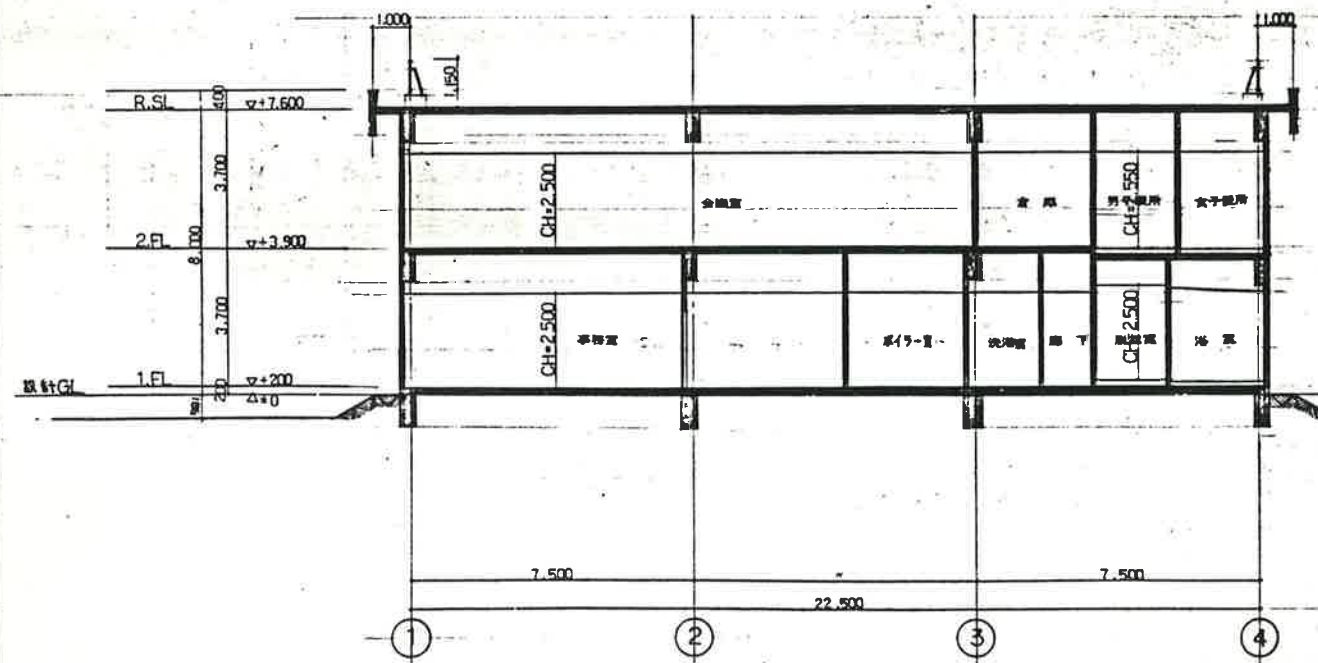
東立面図 1/100



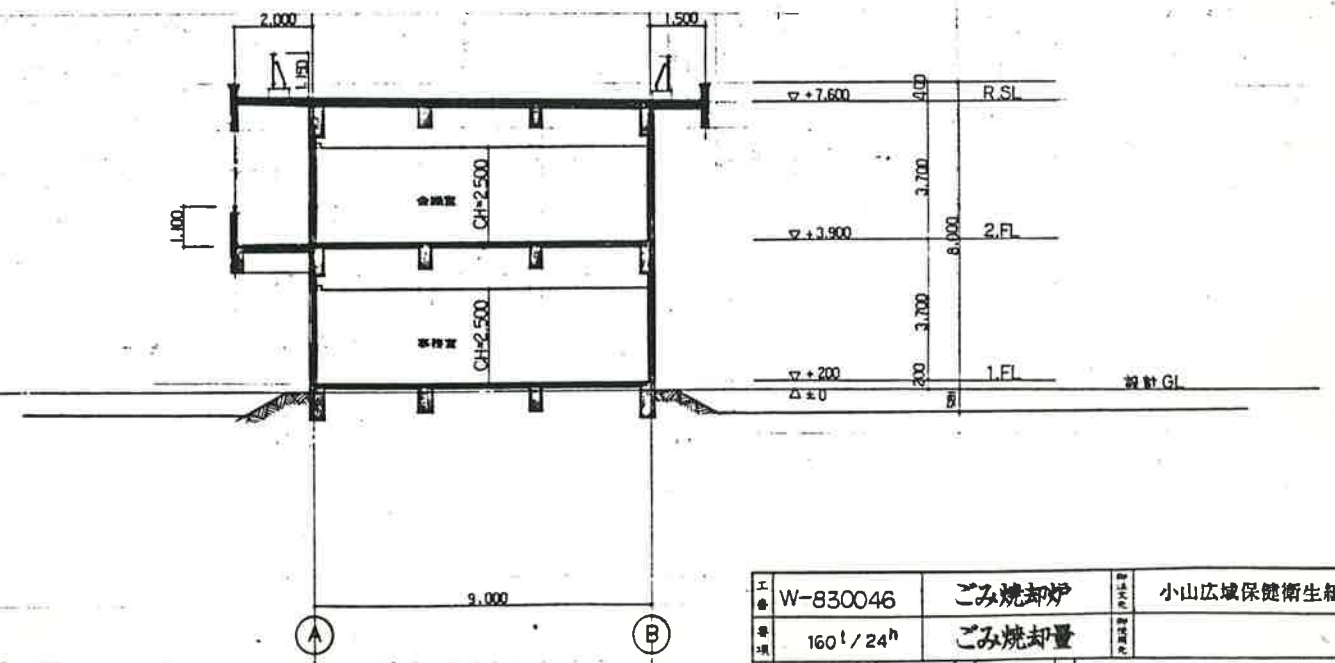
北立面図 1/100



西立面図 1/100



A-A 断面図 1/100

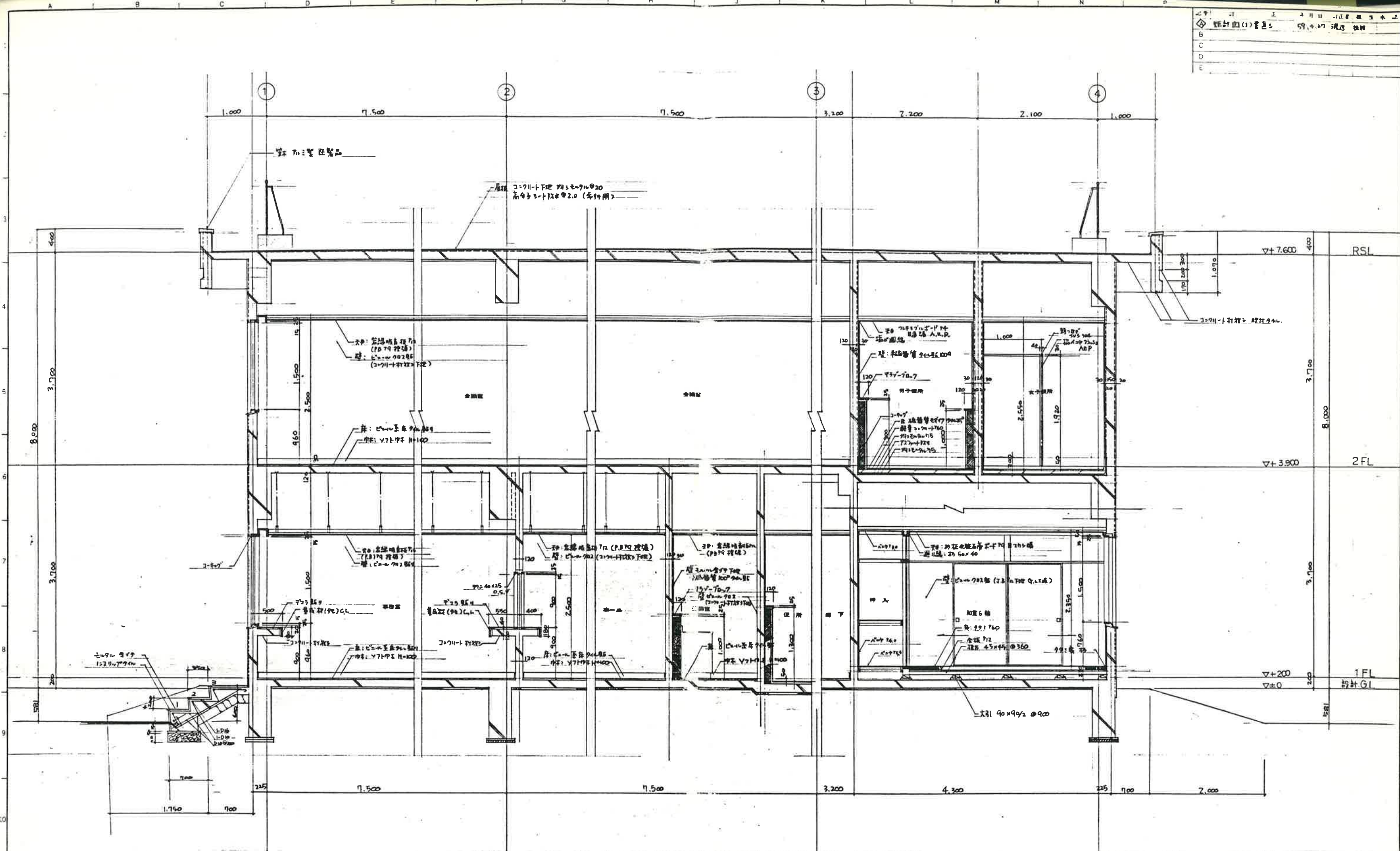


B-B 断面図 1/100

工番	W-830046	ごみ焼却炉	小山広域保健衛生組合 殿
仕様	160t/24h	ごみ焼却量	殿
水			第三角法
比			尺 1/100
建築 1959.4.27 設計 浦辺 監理 建築		立 面 図 断 面 図	
経原インフィルコ株式会社		1 WF830046-C32A	



設計者	正 月 日	設計者	正 月 日
監理者	正 月 日	監理者	正 月 日
設計者	正 月 日	設計者	正 月 日
設計者	正 月 日	設計者	正 月 日
設計者	正 月 日	設計者	正 月 日

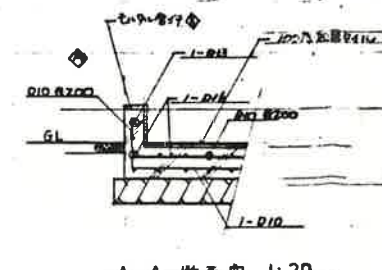
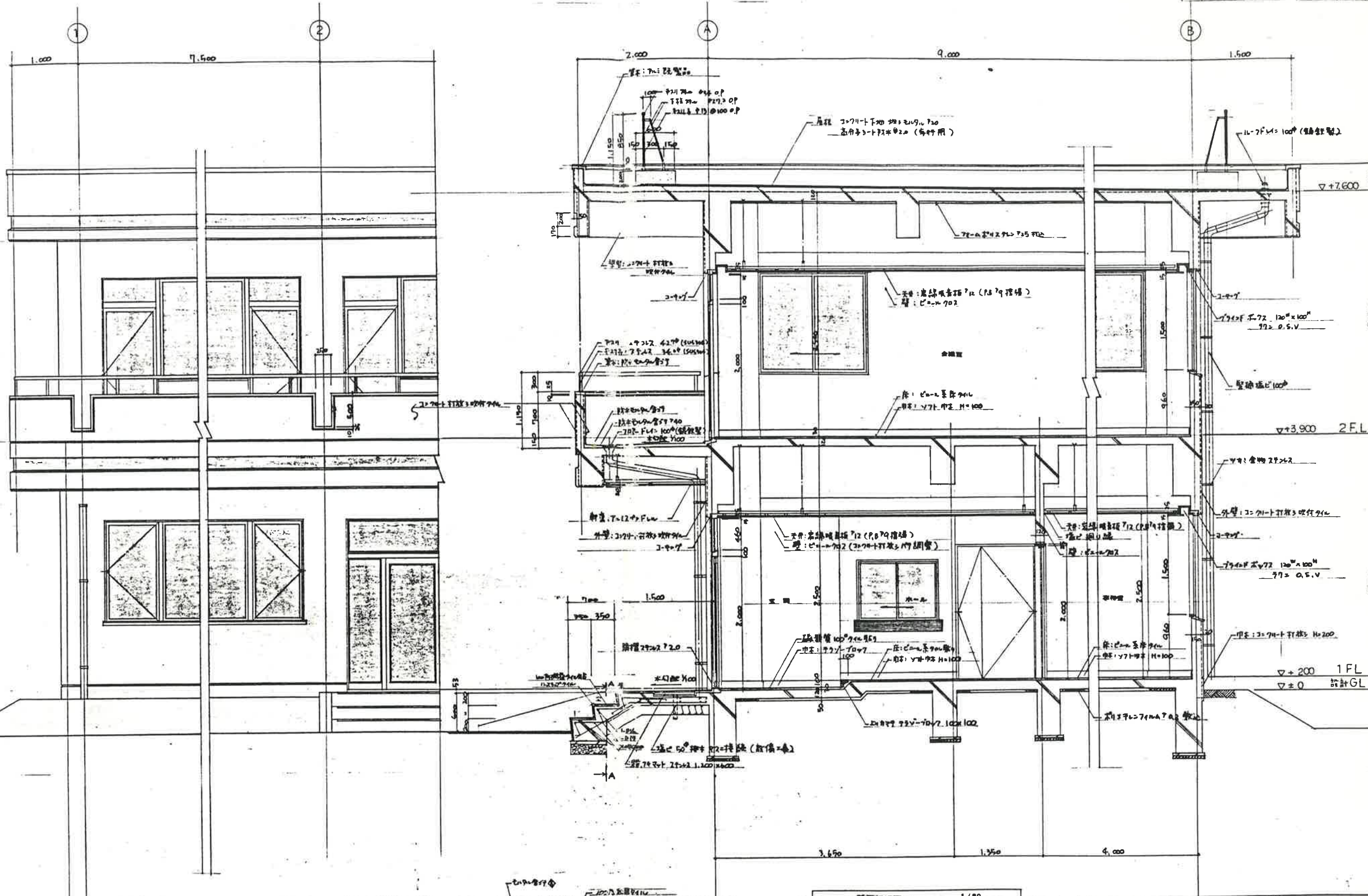


断面詳細図 1/30

工番	W-830046	ごみ焼却炉	小山広域保健衛生組合 股
棟名	160/24 <sup>H</sup>	ごみ焼却量	股
水			第三角法
比			1/30
		設計者 建築士 1 WF18:300046-C:33A	

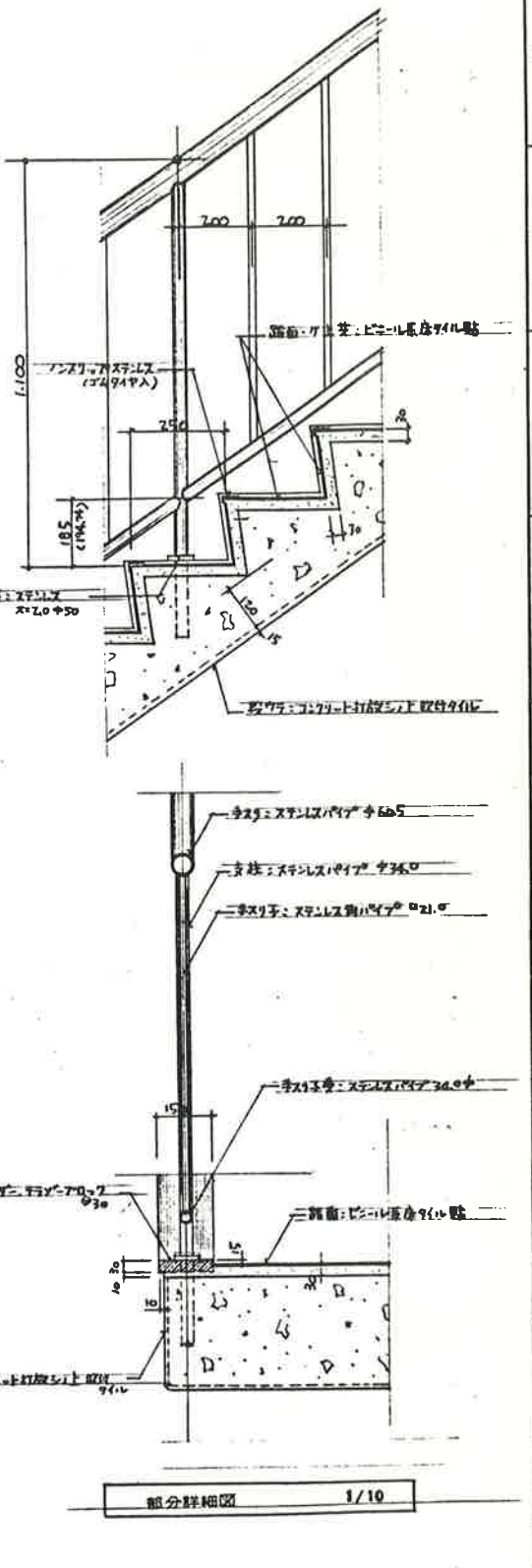
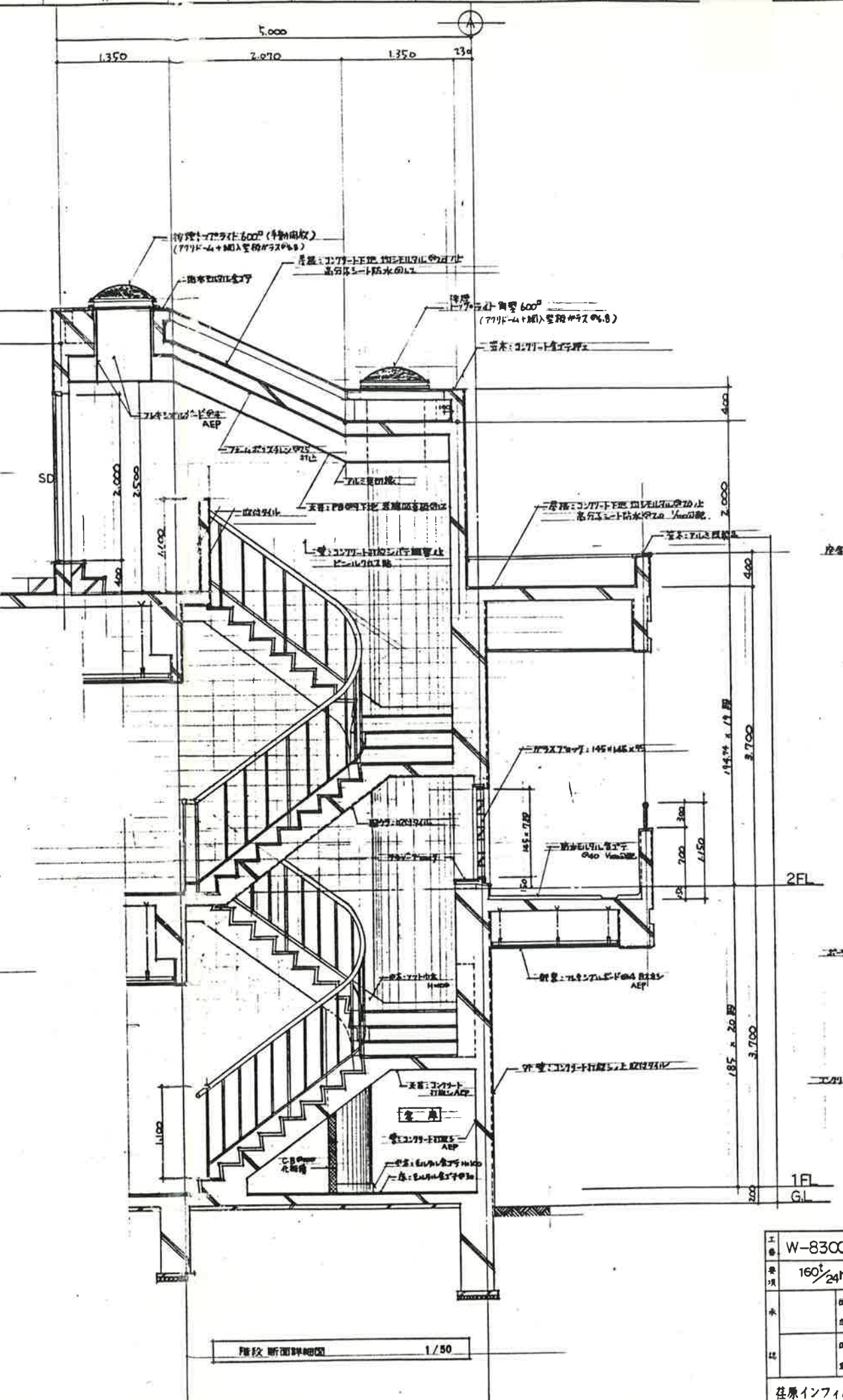
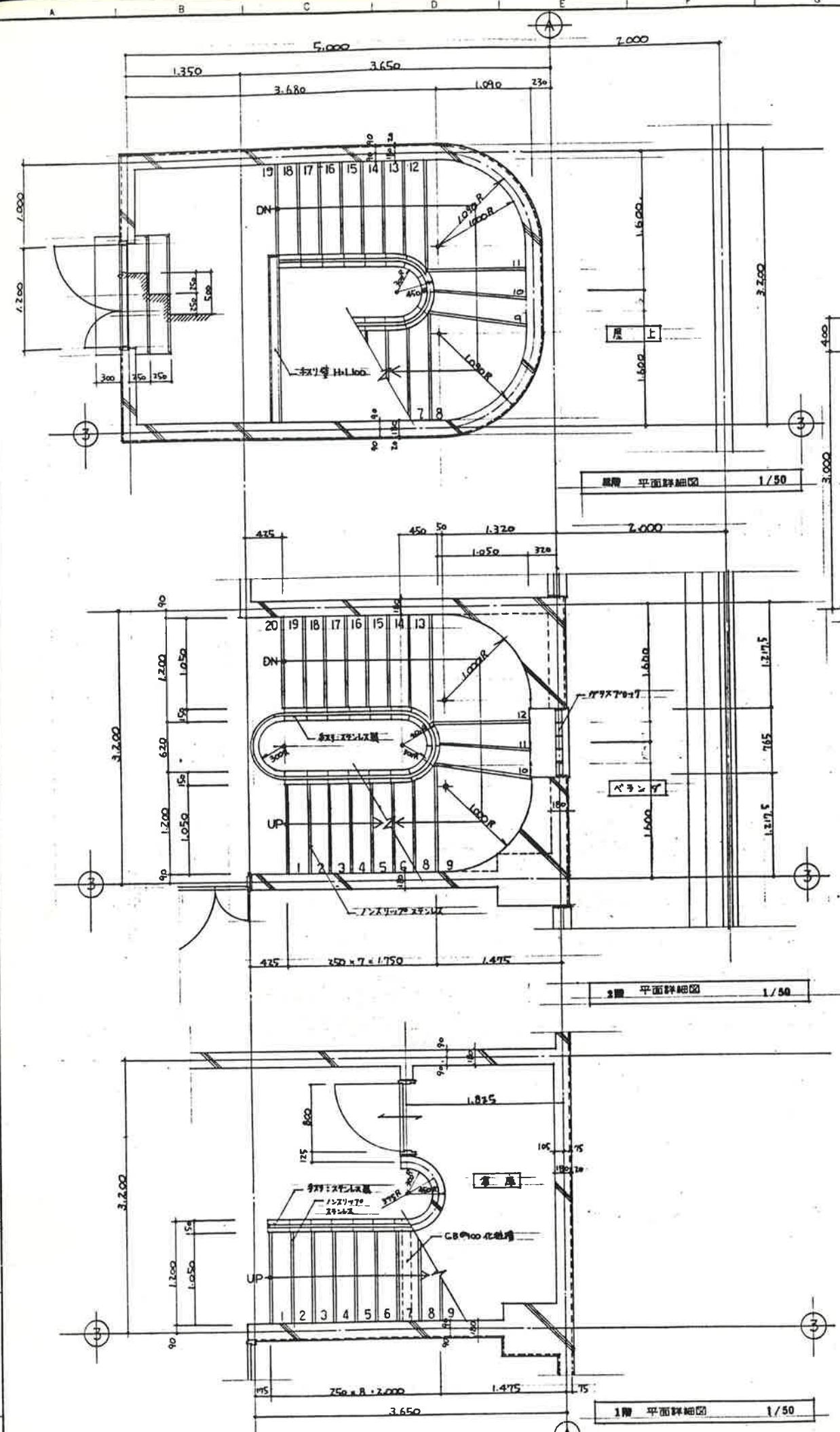


設計者	正	年月日	1974.4.27
設計内容	燃焼炉(2)普通型	設計者	小林 隆
設計者	A-A断面	設計者	小林 隆



工番	W-830046	ごみ焼却炉	小山広域保健衛生組合	殿
棟番	160/24 <sup>n</sup>	ごみ焼却量		殿
水				第三角法
比				大 1/30
経原インフィルコ株式会社			1 WF830046-C34	



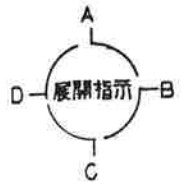
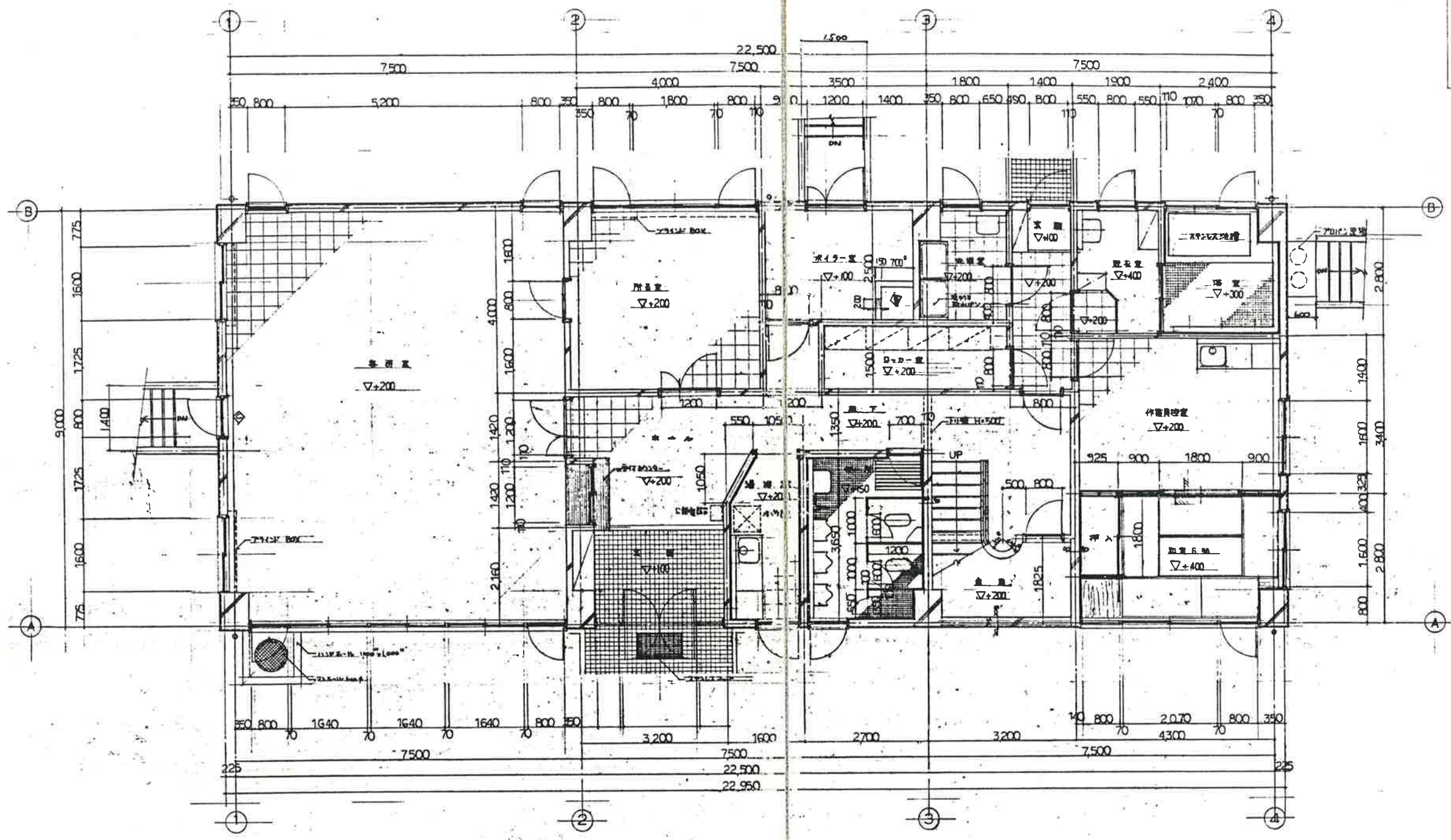
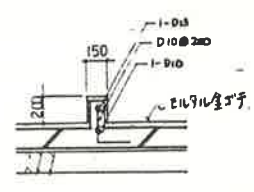


工番	W-830046	ごみ焼却炉	小山広域保健衛生組合 殿
事項	160 <sup>1</sup> / <sub>24</sub> h	ごみ焼却量	殿
水			第三角法
比			尺 1 50 10
在来インフィル株式会社		1 WF830046-C35/A	



普通	57.4.27	79+V	6.0
防油埋立付管組	57.6.11	"	"
カマドの取付等	57.7.20	天有	"

14-1 第一防油埋 配管図 1/30

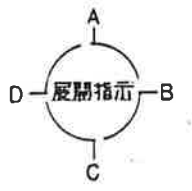
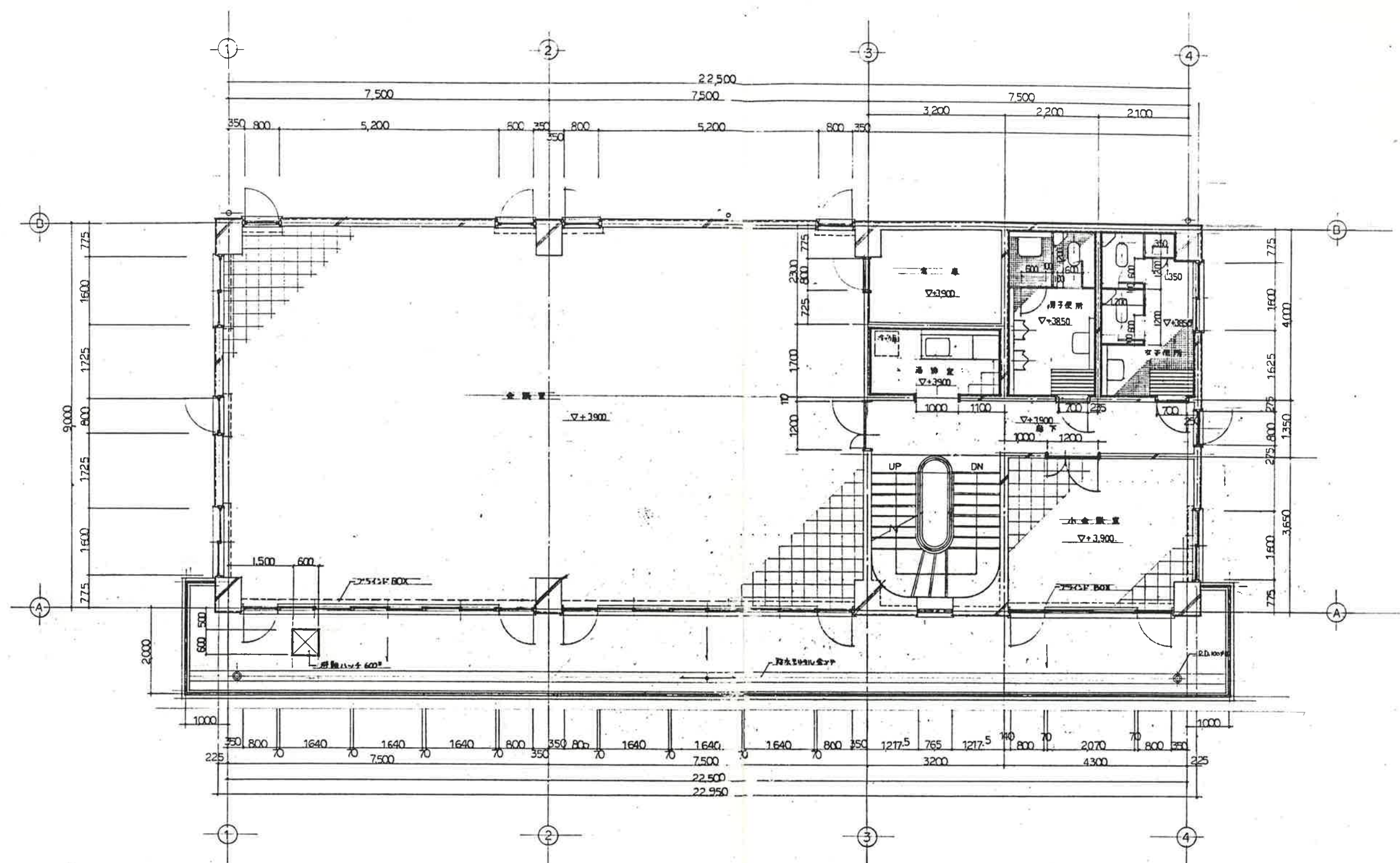


1層 平面詳細図 1/50

工番	W-830046	ごみ焼却炉	小山広域保健衛生組合 一 股
事項	160/24h	ごみ焼却量	一 股
水		設計	第三角法
地		製図	1
		校核	50
住原インフィルコ株式会社		1 WF8:30.0.46-C:3.6:8	



記号	訂正	年月日	訂正者	理由	承認
①	変更	57.4.27	79代	松村	
B					
C					
D					
E					

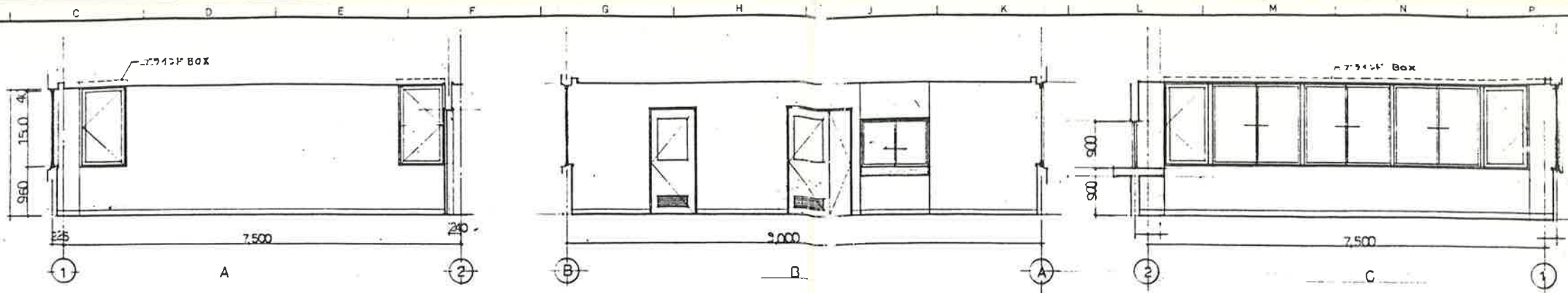


2 階 平面詳細図 1/50

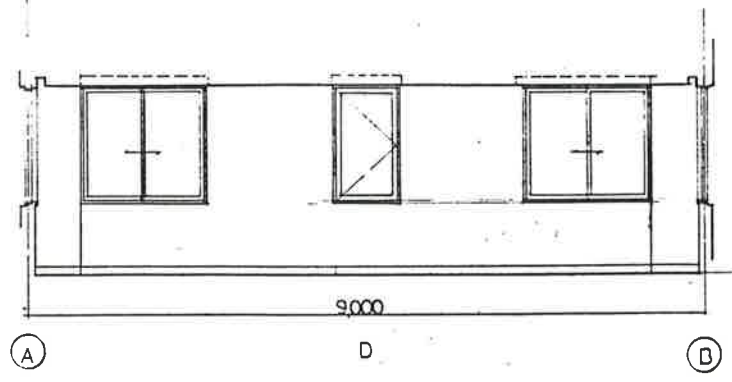
工番	W-830046	ごみ焼却炉	小山広域保健衛生組合 殿
仕様	160 <sup>2</sup> /24h	ごみ焼却量	殿
水			
比			
第三角法 1/50 2階 平面詳細図			管理棟 1WF830046-C37A
荏原インフィルコ株式会社		1WF830046-C37A	



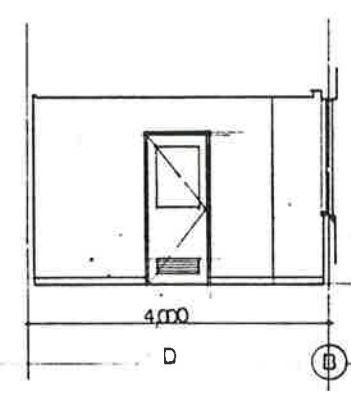
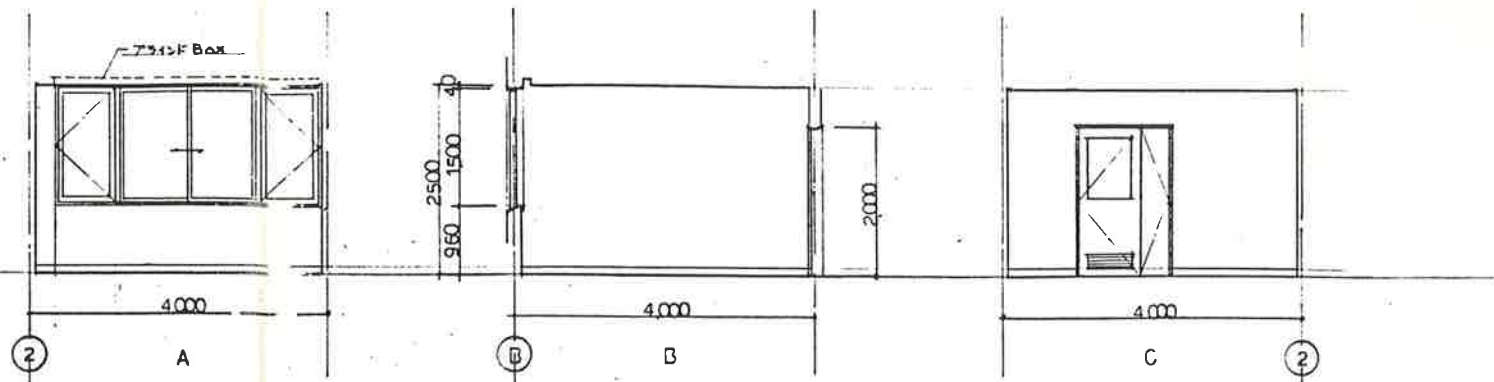
作 業 量	CH=2,500
床	ビニル系床タイル貼
巾	木ノフト巾木 H=100
壁	ビニル702貼(コックリ+打線)
天	珪岩綿吸音板(RB,下地)
欄	



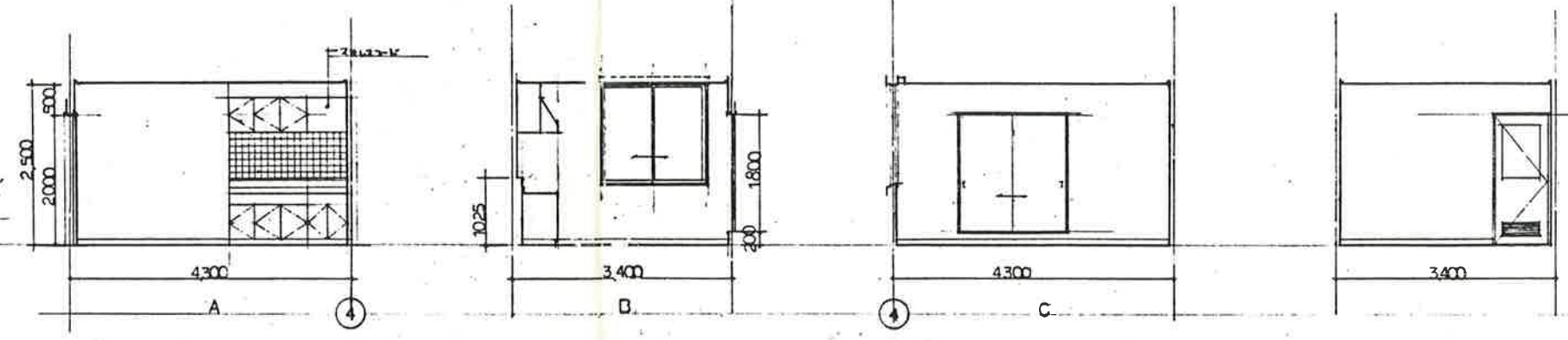
音遮し  
394.27 7941 66



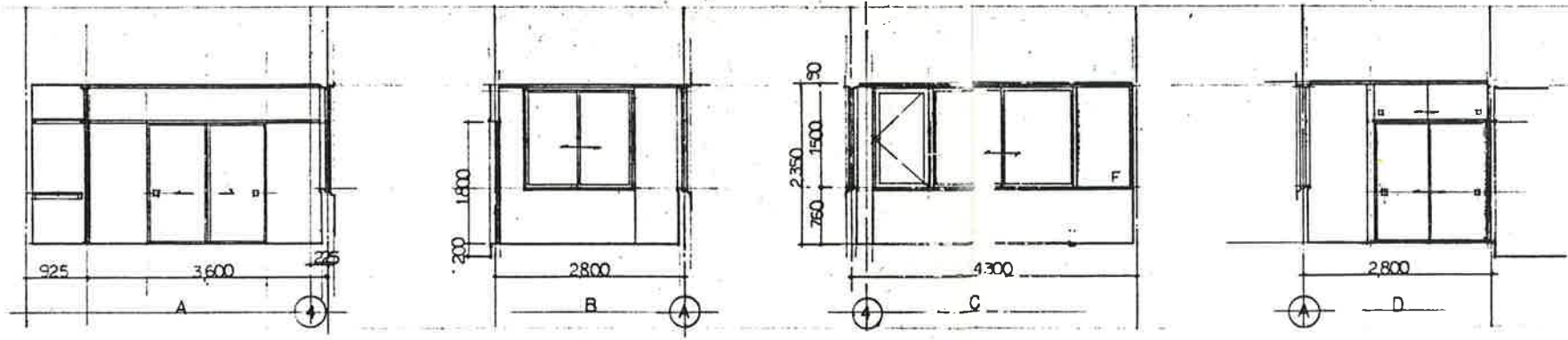
作 業 量	CH=2,500
床	ビニル系床タイル貼
巾	木ノフト巾木 H=100
壁	ビニル702貼(コックリ+打線)
天	珪岩綿吸音板(RB,下地)
欄	



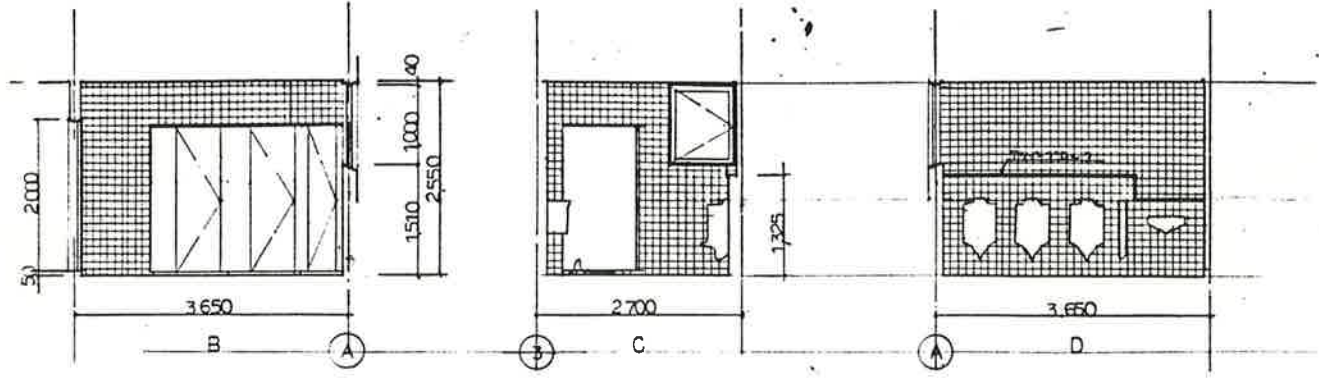
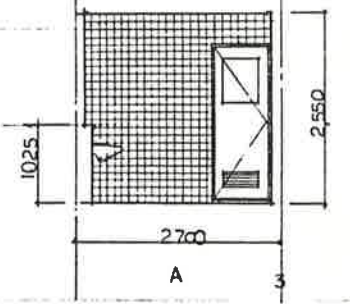
作 業 量	CH=2,500
床	ビニル系床タイル貼
巾	木ノフト巾木 H=100
壁	ビニル702貼(コックリ+打線)
天	珪岩綿吸音板(RB,下地)
欄	



作 業 量	CH=2,350
床	珪岩綿
巾	木ノフト巾木
壁	ビニル702貼(J.B,下地)
天	珪岩綿吸音板(RB,下地)
欄	



作 業 量	CH=2,500
床	珪岩綿吸音板(RB,下地)
巾	木ノフト巾木
壁	珪岩綿吸音板(RB,下地)
天	珪岩綿吸音板(RB,下地)
欄	

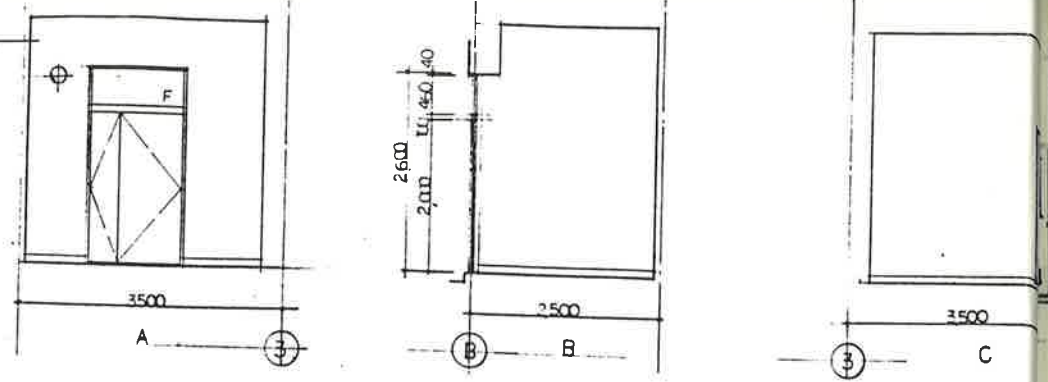


工 番	W-830046	ごみ焼却炉	小山広域保健衛生組合 股
業 項	160 $\frac{1}{2}$ aph	ごみ焼却量	股
水			管理棟
比			展開図(1)
住原インフィルコ株式会社			1 WF'8'3'00:46-C'3'8'A

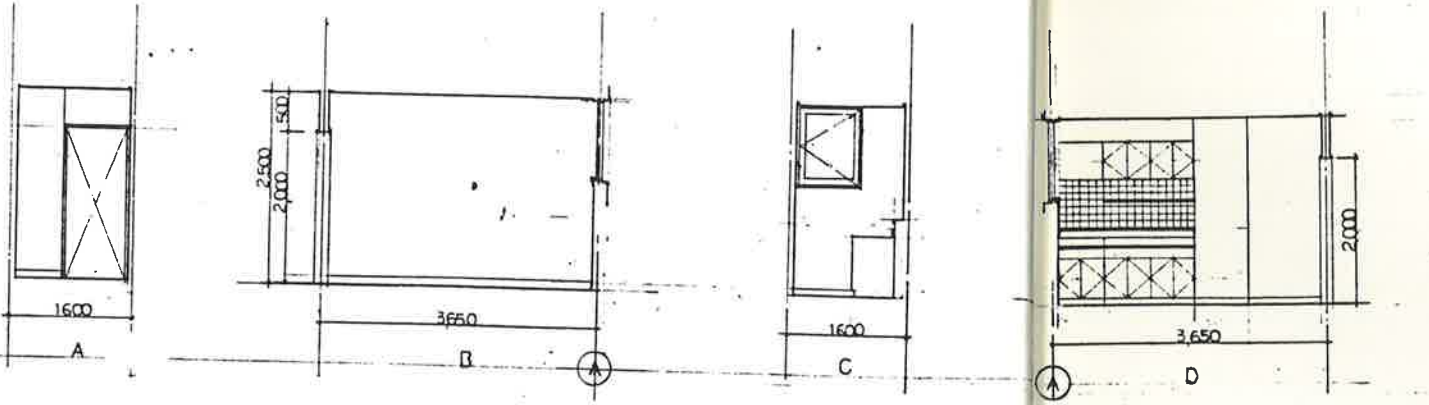


記号	訂正	年月日	訂正者	理由	承認
◇	修正	59.4.27	1979.4.27	修正	
B					
C					
D					
E					

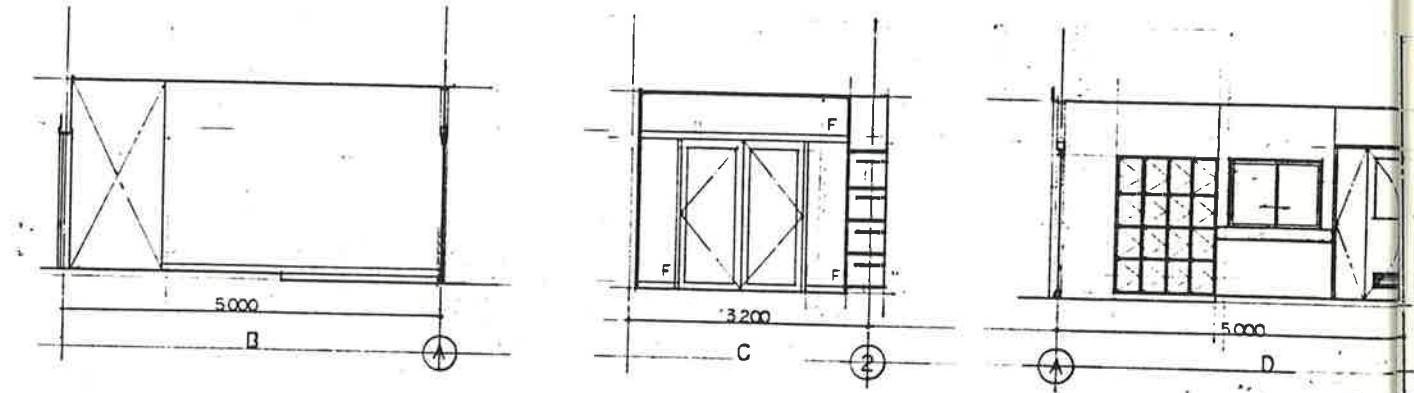
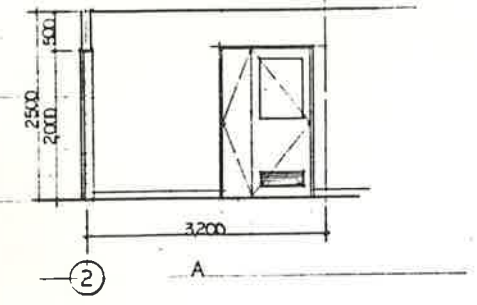
ボイラー室	
床	モルタル金ゴテ 厚20
巾	モルタル金ゴテ H=100
壁	コンクリート打放し AEP
天井	コンクリート打放し AEP
備考	



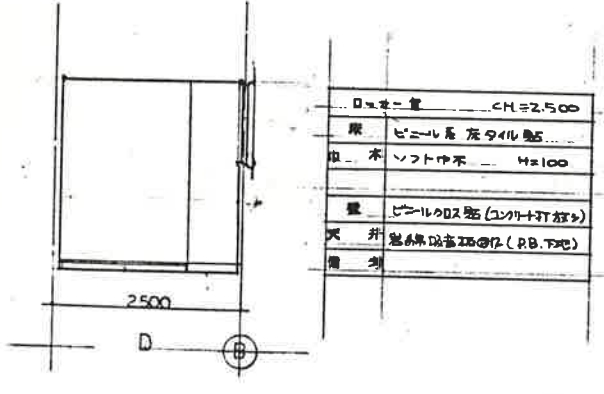
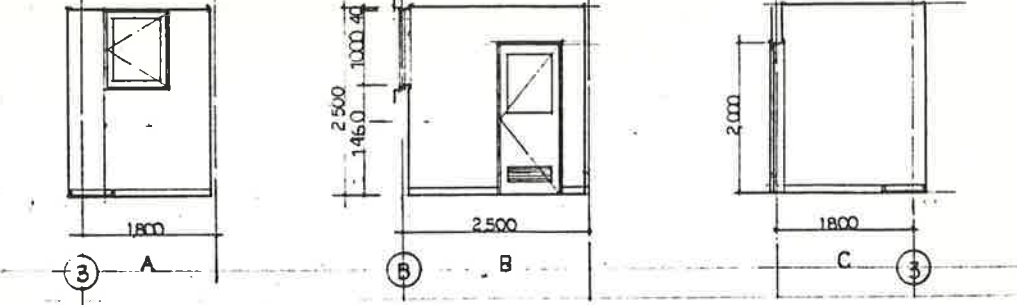
通風室	CH=2,500
床	ビニル系タイル貼
巾	ソフト巾木 H=100
壁	ビニルクロス貼(コンクリート打放し) - 縦立継ぎ100mm金目(2500x2500)
天井	吹き抜け天井(吹上) ABR
備考	



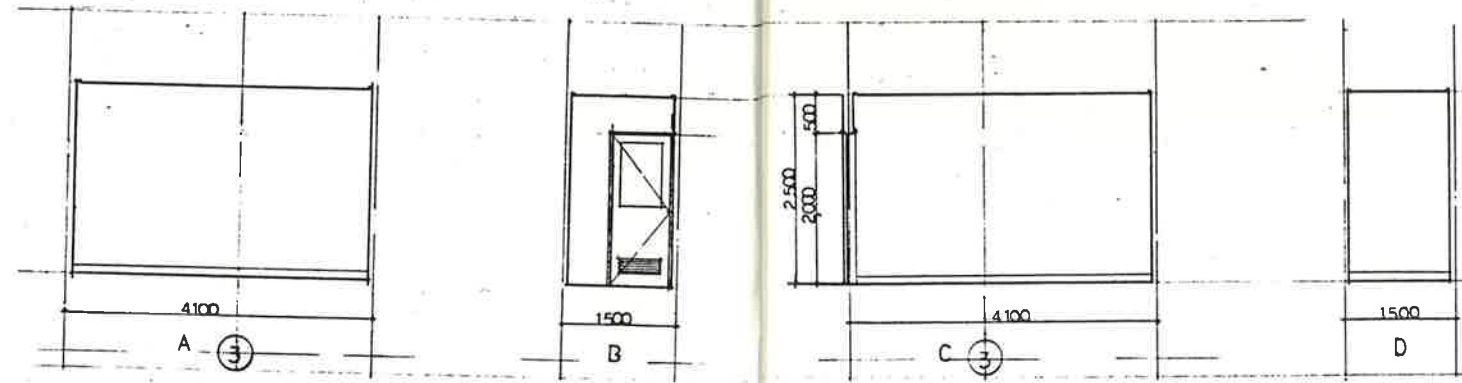
玄関	CH=2,500
床	(吹上)ビニル系タイル貼
床	(注)磁器目100mm金目
巾	木(スリ)ソフト巾木 H=100
巾	木(注)チラーアローク H=100
壁	ビニルクロス貼(コンクリート打放し)
天井	吹き抜け天井(吹上) (P.B.下地)
備考	



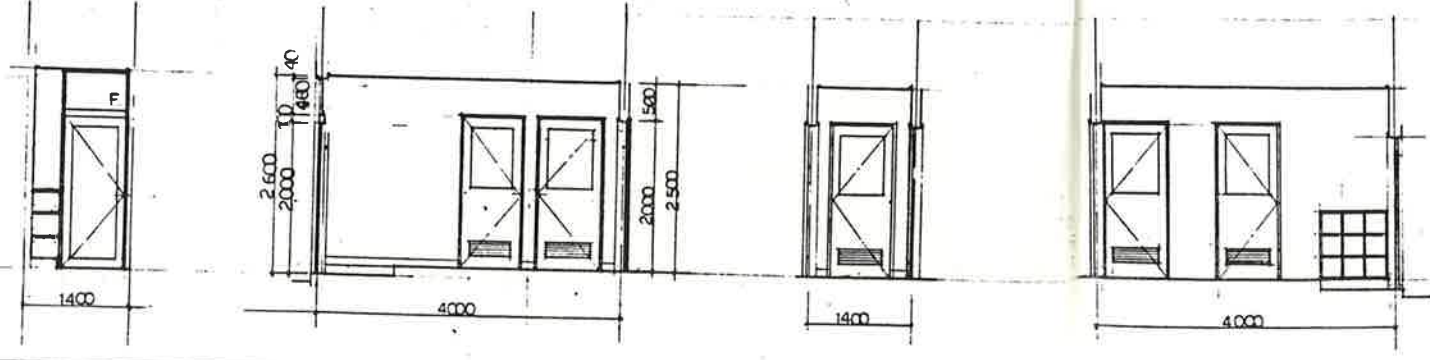
通風室	CH=2,500
床	ビニル系タイル貼
巾	ソフト巾木 H=100
壁	ビニルクロス貼(コンクリート打放し)
天井	吹き抜け天井(吹上) (P.B.下地)
備考	



玄関	CH=2,500
床	ビニル系タイル貼
巾	ソフト巾木 H=100
壁	ビニルクロス貼(コンクリート打放し)
天井	吹き抜け天井(吹上) (P.B.下地)
備考	



玄関(窓)	CH=2,500
床	(吹上)磁器目100mm金目 ビニル系タイル貼
巾	チラーアローク H=100
壁	ビニルクロス貼(コンクリート打放し)
天井	吹き抜け天井(吹上) (P.B.下地)
備考	

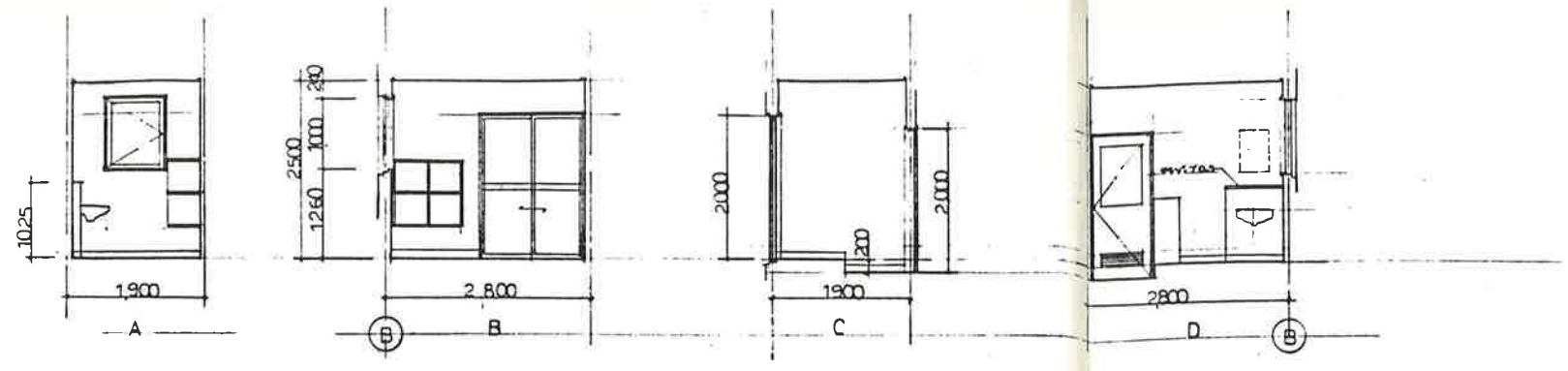


工番	W-830046	ごみ焼却炉	小山広域保健衛生組合 股
要項	160 <sup>t</sup> /24h	ごみ焼却量	股
水			第三角法
尺			1/50
図			展開図(2)
社名	住原インフィルコ株式会社		1WF:8:3:0:0:46-C:3:9/A

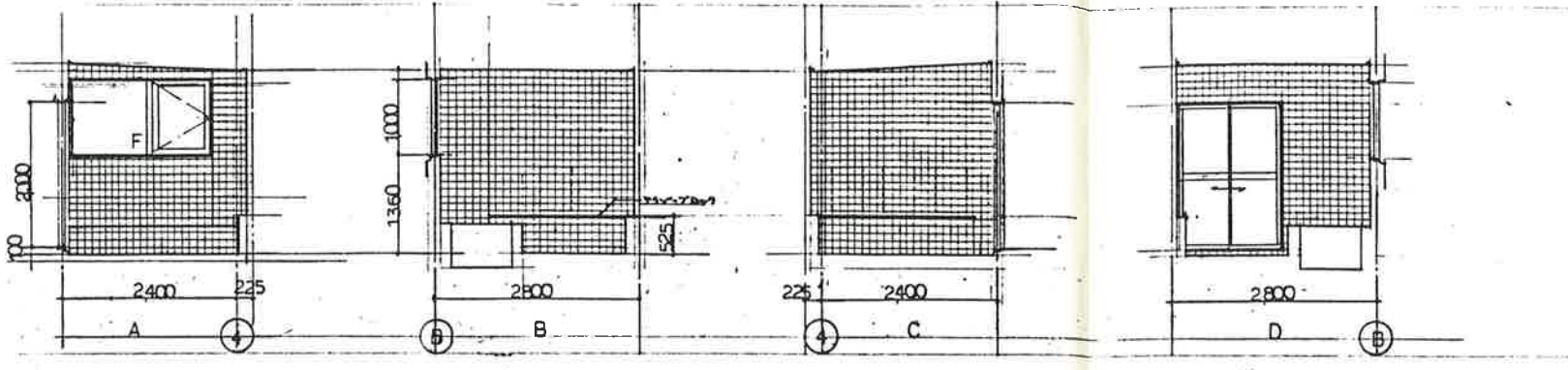


記号	訂正	年月日	訂正者	担当	水記
◇	変更	59.4.27	1998A	松村	
B					
C					
D					
E					

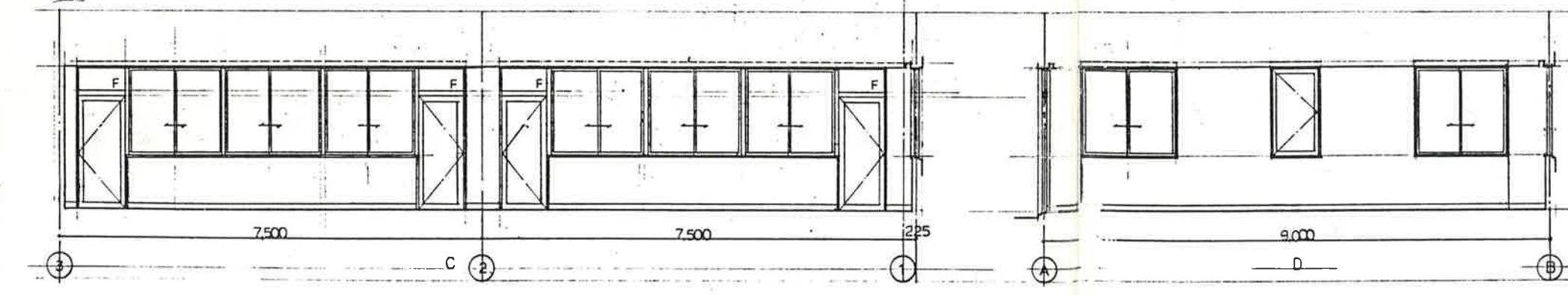
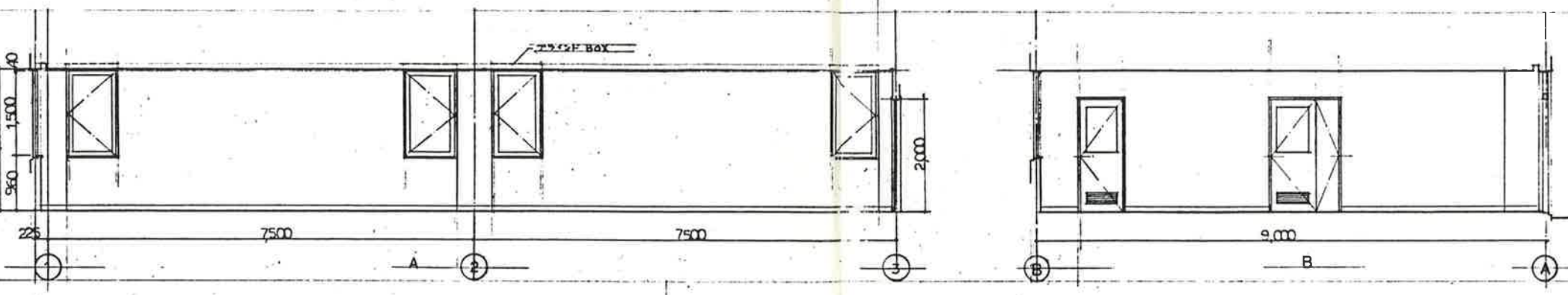
股本室	CH=2,500
扉	ビニル系圧入型6
巾	ソフト巾木 H=100
壁	ビニルクロス貼(コンクリート打ち)
天井	石膏ボード貼付(2.P.B.F.貼)
備考	



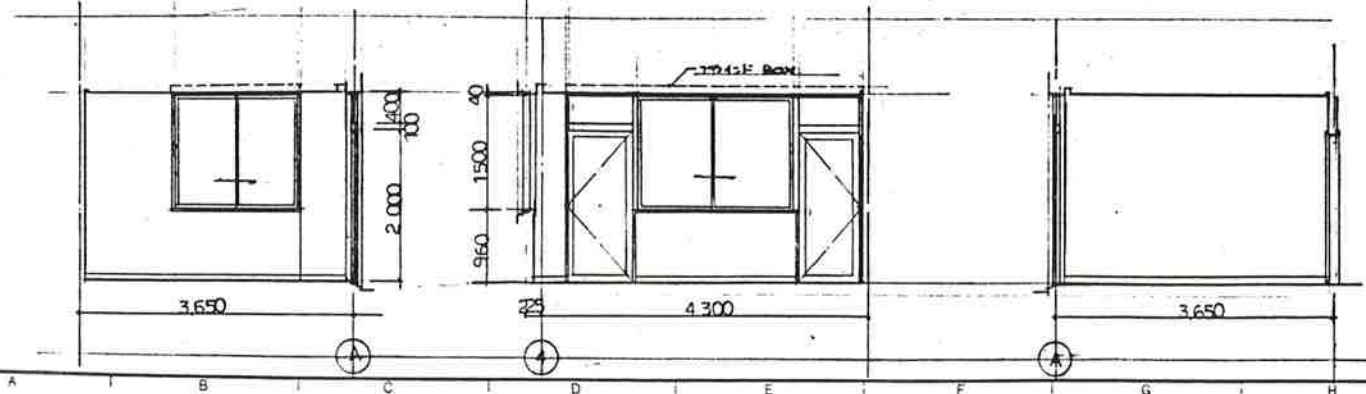
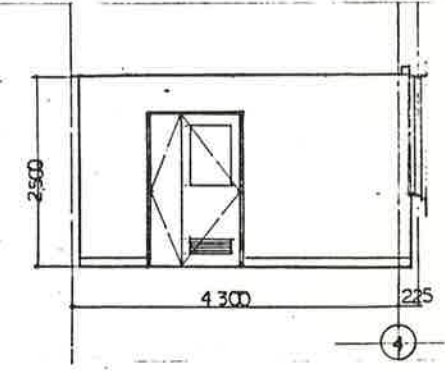
浴室	
扉	磁器縁付12.914.25貼
巾	
壁	半磁器縁付100.914.25貼
天井	バスマット
備考	



会談室	
扉	ビニル系圧入型6
巾	ソフト巾木 H=100
壁	ビニルクロス貼(コンクリート打ち)
天井	石膏ボード貼付(2.P.B.F.貼)
備考	



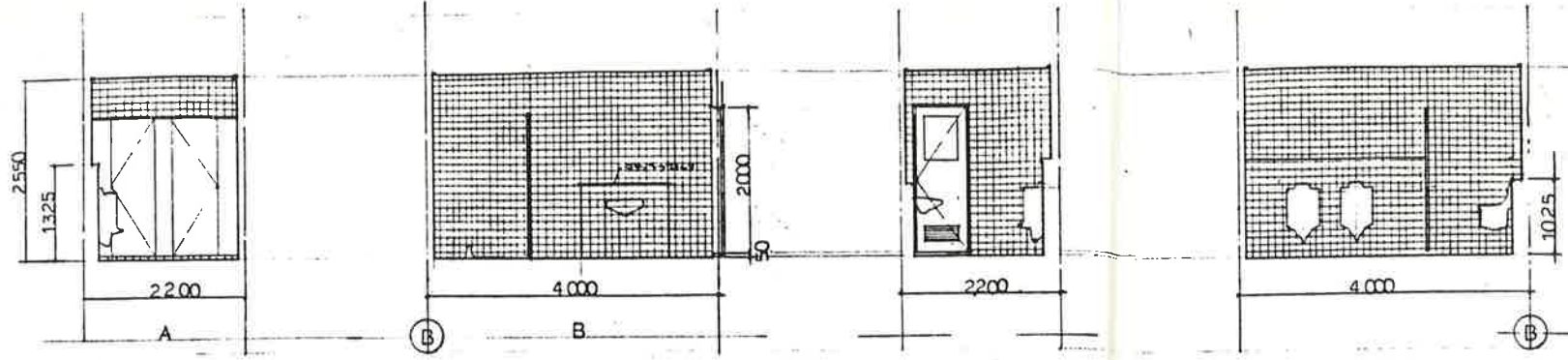
小会談室	
扉	ビニル系圧入型6
巾	ソフト巾木 H=100
壁	ビニルクロス貼(コンクリート打ち)
天井	石膏ボード貼付(2.P.B.F.貼)
備考	



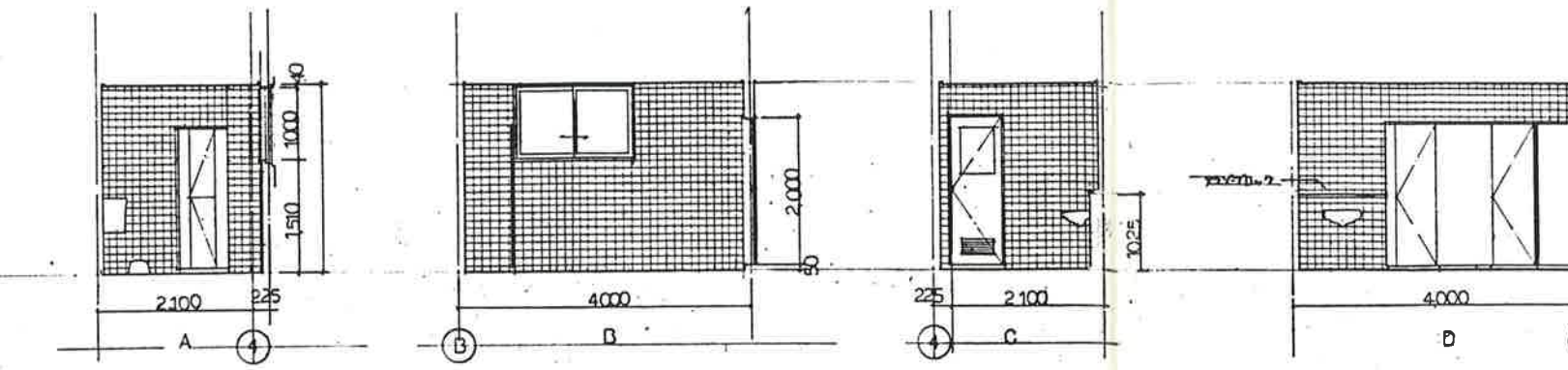
工番	W-830046	ごみ焼却炉	小山広域保健衛生組合 股
事項	160/24h	ごみ焼却量	股
水			第三月法
比			尺 1
			寸 50
住原インフィルコ株式会社		1WF830046-C4.0/A	



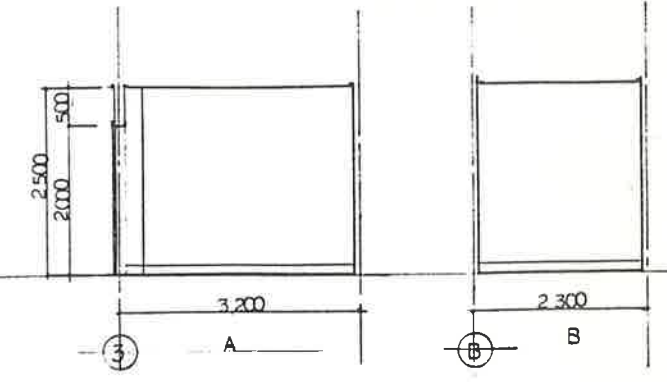
男子トイレ	CH=2500
床	磁器タイル(910x250)貼
巾木	
扉	半磁器製 100°910貼
天井	プラスチックボード(4820)AEP
備考	



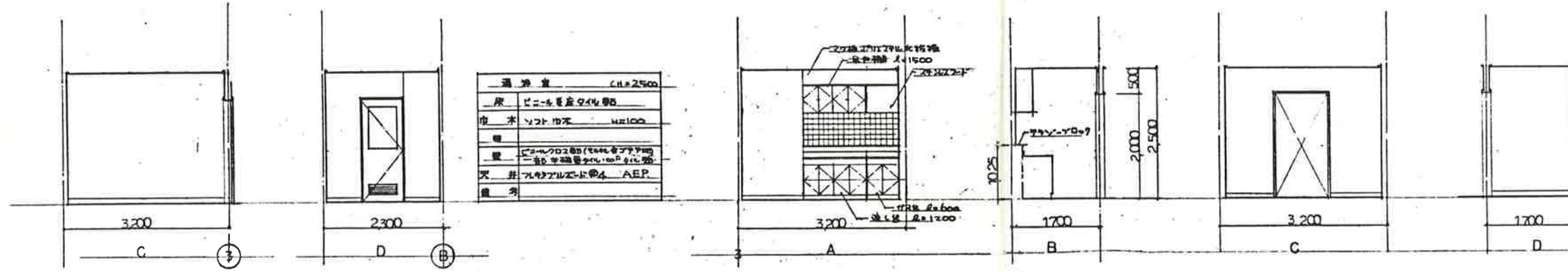
女子トイレ	CH=2500
床	磁器タイル(910x250)貼
巾木	
扉	半磁器製 100°910貼
天井	プラスチックボード(4820)AEP
備考	



倉庫	CH=2500
床	ビニル張床(910x250)
巾木	ソフト巾木 H&I00
扉	ビニル付2枚(2700x2100)
天井	プラスチックボード(4820)AEP
備考	



通廊	CH=2500
床	ビニル張床(910x250)
巾木	ソフト巾木 H&I00
扉	ビニル付2枚(2700x2100)
天井	プラスチックボード(4820)AEP
備考	

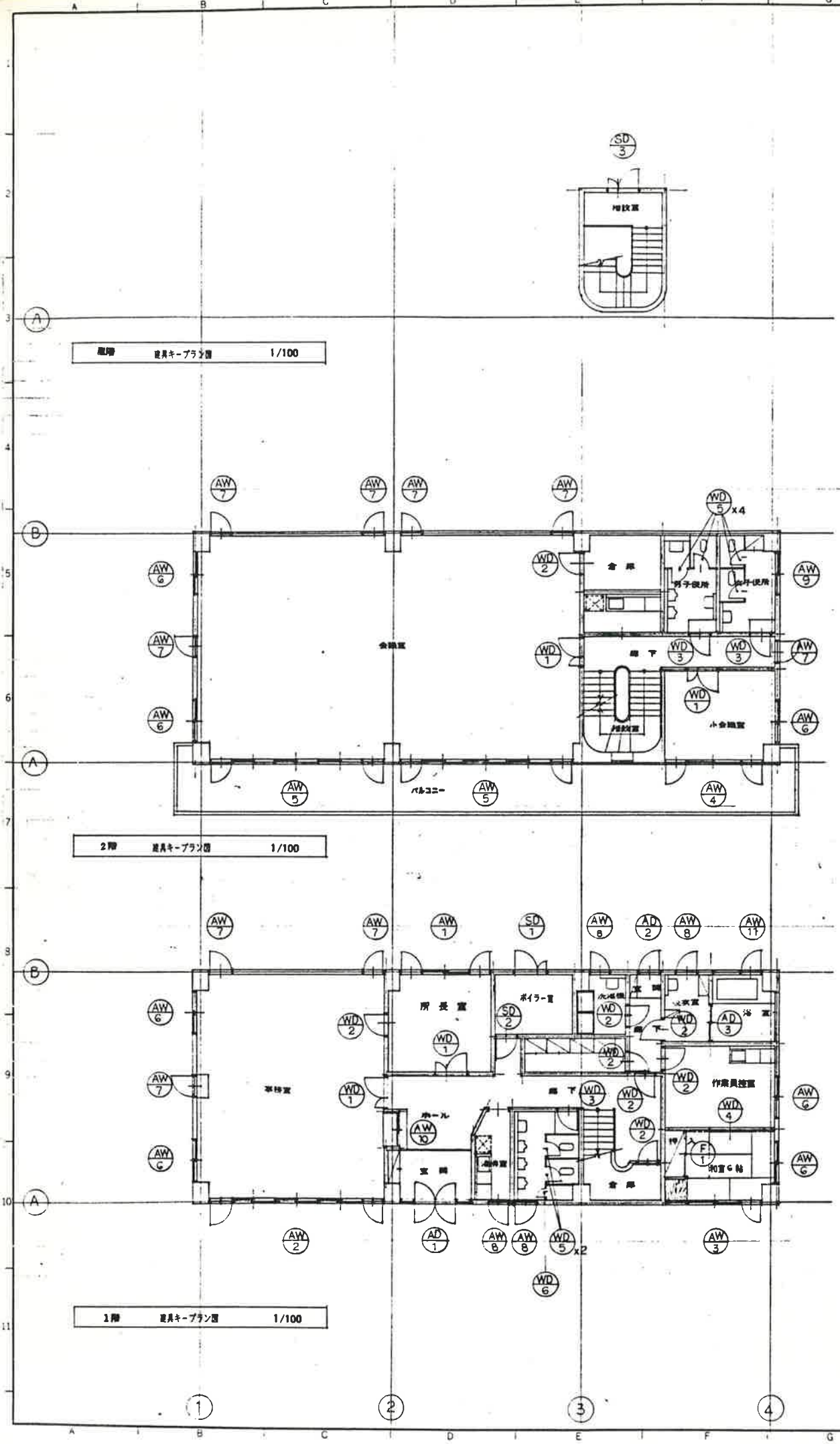


工事番号	W-830046	名称	ごみ焼却炉	発注者	小山広域保健衛生組合	股
仕様	180°/24h	数量	ごみ焼却量	数量		股
水		計		管理費		第三角法
比		製		取		尺 1
		図				尺 50
住原インフィルコ株式会社				1 WF830046-C41A		









記号	説明	数量	仕様	数量	仕様	数量	仕様	数量	仕様						
AD1	窓	1	引違い 片開き 縦型 F7	AD2	窓	1	引違い 片開き 縦型 F7	AD3	窓	1	引違い 片開き 縦型 F7	SD1	扉	1	引違い 片開き 縦型 F7
型式		引違い 片開き 縦型 F7	型式		引違い 片開き 縦型 F7	型式		引違い 片開き 縦型 F7	型式		引違い 片開き 縦型 F7	型式		引違い 片開き 縦型 F7	
規格		70	規格		70	規格		70	規格		70	規格		70	
仕上		白	仕上		白	仕上		白	仕上		白	仕上		白	
網子		透明 70 x 112 @ 6.0	網子		透明 70 x 112 @ 6.0	網子		透明 70 x 112 @ 6.0	網子		透明 70 x 112 @ 6.0	網子		透明 70 x 112 @ 6.0	
金物		全在	金物		全在	金物		全在	金物		全在	金物		全在	
備考		手動開閉	備考		手動開閉	備考		手動開閉	備考		手動開閉	備考		手動開閉	
SD2	扉	1	引違い 片開き 縦型 F7	SD3	扉	1	引違い 片開き 縦型 F7	AW1	扉	1	引違い 片開き 縦型 F7				
型式		引違い 片開き 縦型 F7	型式		引違い 片開き 縦型 F7	型式		引違い 片開き 縦型 F7	型式		引違い 片開き 縦型 F7				
規格		70	規格		70	規格		70	規格		70				
仕上		白	仕上		白	仕上		白	仕上		白				
網子		透明 70 x 112 @ 6.0	網子		透明 70 x 112 @ 6.0	網子		透明 70 x 112 @ 6.0	網子		透明 70 x 112 @ 6.0				
金物		全在	金物		全在	金物		全在	金物		全在				
備考		手動開閉	備考		手動開閉	備考		手動開閉	備考		手動開閉				
AW2	窓	1	引違い 片開き 縦型 F7	AW3	窓	1	引違い 片開き 縦型 F7	AW4	窓	1	引違い 片開き 縦型 F7				
型式		引違い 片開き 縦型 F7	型式		引違い 片開き 縦型 F7	型式		引違い 片開き 縦型 F7	型式		引違い 片開き 縦型 F7				
規格		70	規格		70	規格		70	規格		70				
仕上		白	仕上		白	仕上		白	仕上		白				
網子		透明 70 x 112 @ 6.0	網子		透明 70 x 112 @ 6.0	網子		透明 70 x 112 @ 6.0	網子		透明 70 x 112 @ 6.0				
金物		全在	金物		全在	金物		全在	金物		全在				
備考		手動開閉	備考		手動開閉	備考		手動開閉	備考		手動開閉				
AW5	窓	2	引違い 片開き 縦型 F7	AW6	窓	7	引違い 片開き 縦型 F7								
型式		引違い 片開き 縦型 F7	型式		引違い 片開き 縦型 F7	型式									
規格		70	規格		70	規格									
仕上		白	仕上		白	仕上									
網子		透明 70 x 112 @ 6.0	網子		透明 70 x 112 @ 6.0	網子									
金物		全在	金物		全在	金物									
備考		手動開閉	備考		手動開閉	備考									
AW7	窓	1	引違い 片開き 縦型 F7												
型式		引違い 片開き 縦型 F7	型式		引違い 片開き 縦型 F7	型式									
規格		70	規格		70	規格									
仕上		白	仕上		白	仕上									
網子		透明 70 x 112 @ 6.0	網子		透明 70 x 112 @ 6.0	網子									
金物		全在	金物		全在	金物									
備考		手動開閉	備考		手動開閉	備考									

工種	W-83004G	ごみ焼却炉	施工者	小山広域保健衛生組合 股
仕様	160'24"	ごみ焼却量	施工者	股
水			管理	第三角法
比			管理	第三角法
W-83004G		ごみ焼却炉	小山広域保健衛生組合 股	
160'24"		ごみ焼却量	股	
W-83004G		ごみ焼却炉	小山広域保健衛生組合 股	
160'24"		ごみ焼却量	股	
W-83004G		ごみ焼却炉	小山広域保健衛生組合 股	
160'24"		ごみ焼却量	股	
W-83004G		ごみ焼却炉	小山広域保健衛生組合 股	
160'24"		ごみ焼却量	股	









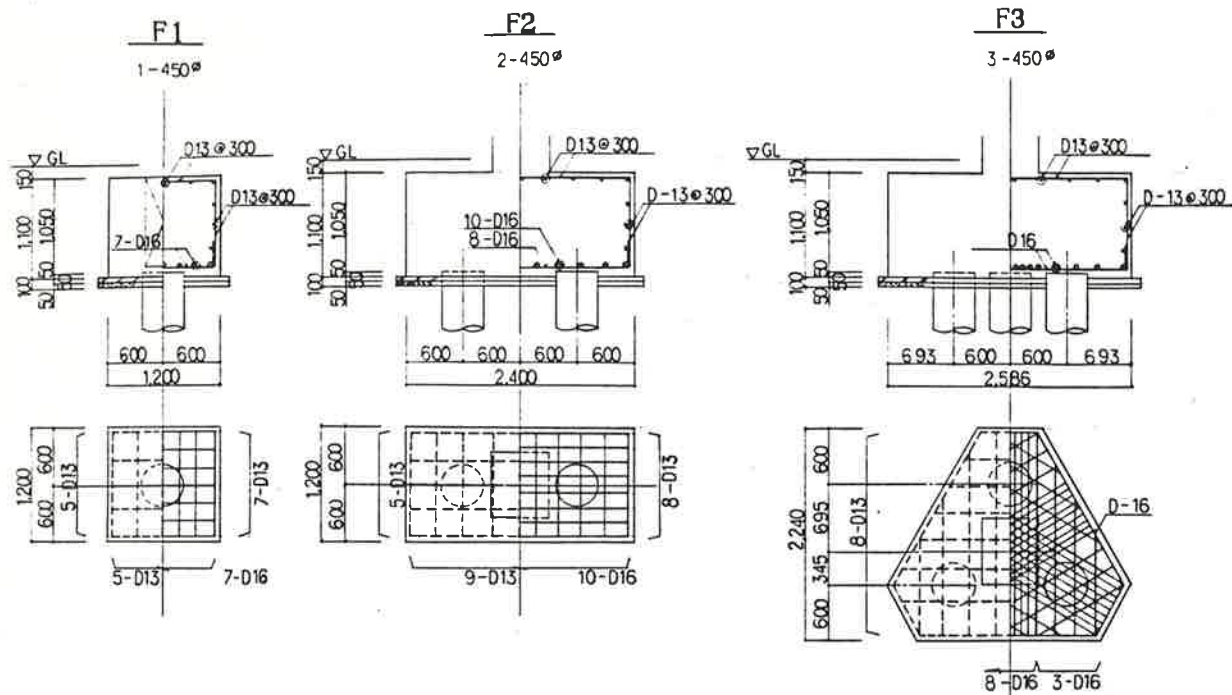






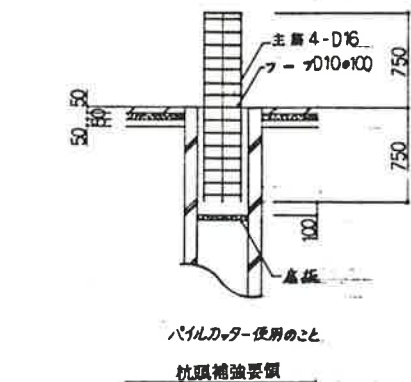




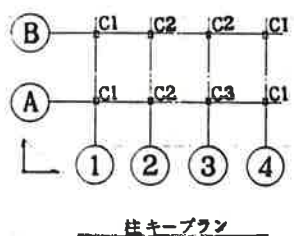


符号	G1		G1A			G2		G2A			CG1		
	端部	中央	2通端	4通端	中央	3通	端部	中央	A通端	中央	B通端	固定端	先端
R 階			X										
上端筋	4-D25	2-D25				5-D25	3-D25	6-D25	3-D25	4-D25	3-D25	5-D25	4-D25
下端筋	3-D25	4-D25	3-D25	4-D25	4-D25	3-D25	3-D25	4-D25	6-D25	3-D25	5-D25	3-D25	3-D25
スタップ	D10@150		D10@150			D10@150		D10@100			D10@150		
2 階													
上端筋	4-D25	2-D25	4-D25	3-D25	5-D25	7-D25	4-D25	10-D25	5-D25	9-D25	4-D25	3-D25	
下端筋	3-D25	4-D25	3-D25	4-D25	3-D25	5-D25	4-D25	6-D25	5-D25	5-D25	3-D25	3-D25	
スタップ	D10@150		D10@100			D13@150		D13@100			D10@100		

符号	C1	C2	C3
2 階			
主筋	12-D25	12-D25	12-D25
フープ	D10@100	D10@100	D10@100
1 階	同上		
主筋		14-D25	16-D25
フープ		田-D13@100	田-D13@100
1 階	同上	同上	
主筋			20-D25
フープ			田-D13@100

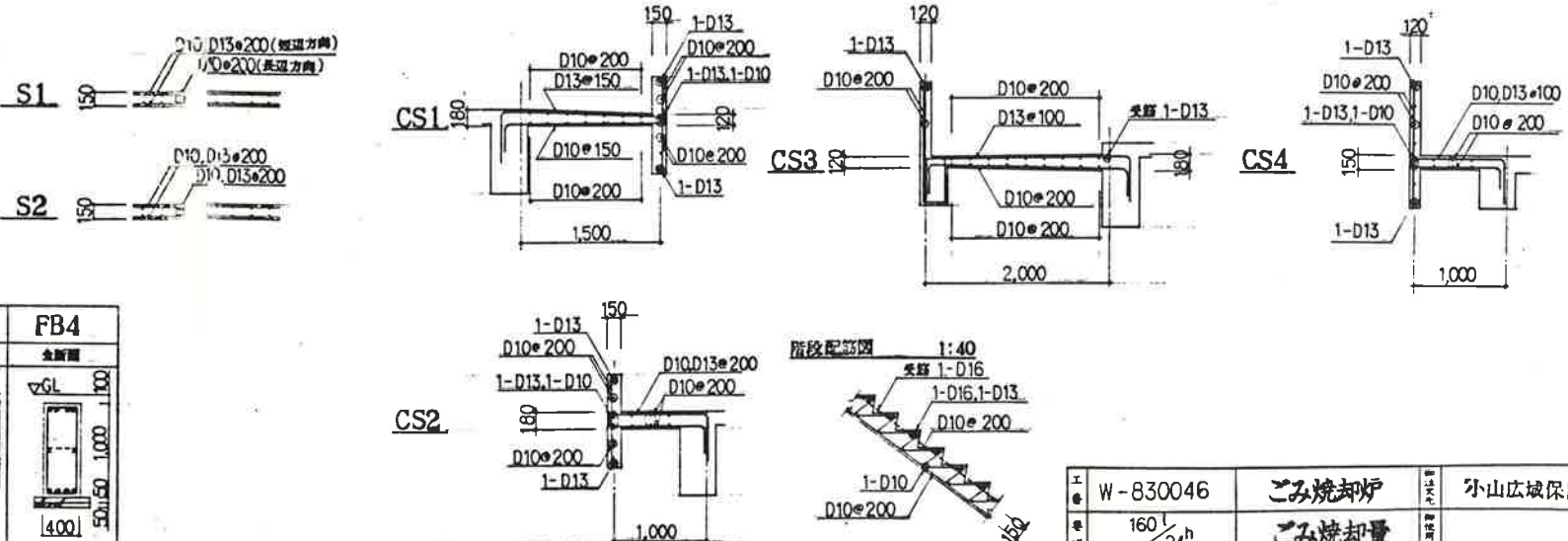


パイルキャスター使用のこと  
枕頭補強要領



符号	B1		B2	B3	B4
位置	外端	中央	内端	全断面	全断面
R 階					
上端筋	3-D22	2-D22	4-D22	3-D22	3-D19
下端筋	3-D22	3-D22	2-D22	3-D22	3-D19
スタップ	D10@200		D10@150	D10@200	D10@200
2 階				同上	
上端筋	3-D22	2-D22	5-D22		3-D19
下端筋	3-D22	4-D22	3-D22		3-D19
スタップ	D10@150				D10@150

符号	CBW	W120	W150 (W150)	W180
断面				
縦筋	D10@400 シングル	D10@200 シングル	D10@200 4D10ダブル	D13@200 ダブル
横筋	D10@400 シングル	D10@200 シングル	D10@200 4D10ダブル	D13@200 ダブル
開口部	縦筋 1-D13	1-D16	2-D16	2-D16
補強筋	横筋 1-D13	1-D16	2-D16	2-D16
斜筋		1-D13	1-D13 (2-D16)	2-D16



符号	FG1		FG2		FB1			FB2		FB3	FB4
位置	端部	中央	端部	中央	外端	中央	内端	端部	中央	全断面	全断面
断面											
上端筋	4-D25	2-D25	7-D25	3-D25	3-D22	3-D22	5-D22	5-D22	3-D22	3-D19	4-D22
下端筋	3-D25	3-D25	4-D25	5-D25	3-D22	4-D22	3-D22	3-D22	4-D22	3-D19	4-D22
スタップ	D13@200		D13@200		D13@200			D13@200		D10@200	D10@150

工番	W-830046	ごみ焼却炉	小山広域保健衛生組合 股
事項	160/24h	ごみ焼却量	股
水			第三角法
比			1/40
住原インフィル株式会社		1 W/F 8:30:0:4:6-C:5:3:4	





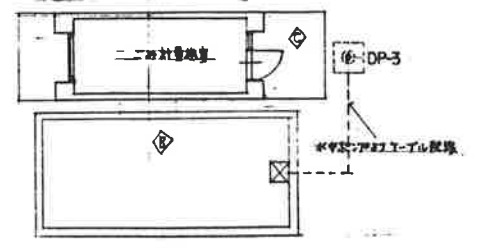


工	W-830046	ごみ焼却炉	小山広域保健衛生組合 股
事項	160 <sup>1</sup> /24h	ごみ焼却量	股
水			第三角法
以			1
			-
管理棟			
給排水衛生設備			
器具表機器表系統			
荏原インフィル株式会社			1 WF813:00:46-C6:1 C

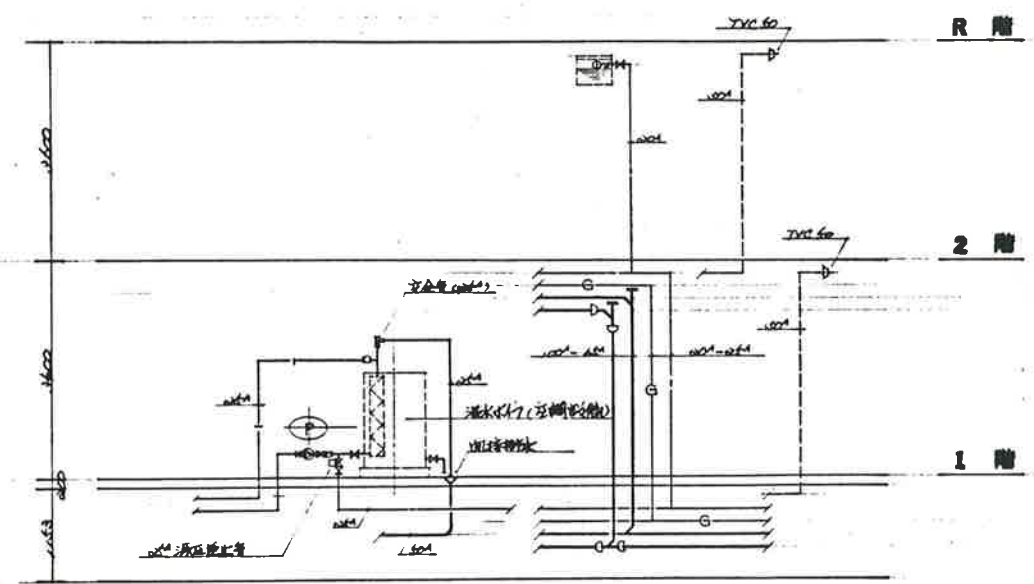
器具表			
名称	品名	数量	備考
洗面台	CT50X-3570E	5	排水用管 排水器(TS16R)付付高品一式
洗面台	U-370	5	付高品一式
洗面台	L-200	4	排水用管(TS16AS)付付高品一式
	L-207	1	(TS127)付付高品一式
掃除用流し	SK-20A	1	付高品一式
洗濯機	PV-90	2	排水用管(TS16AS)付付高品一式
洗濯機	TS119AS6	4	付高品一式
排水用流し	TH15CS	4	排水用管(TS16AS)付付高品一式
自在水栓	TJ0AR-12	3+1	流し用
種水栓	TJ2B-12	2	流し用
手水栓	TJ00S-12	2	流し用
散水栓	TJ7-12	1	BOX付
10ヶ所	95P	3+1	排水用管
Lヶ所	95P	2	排水用管

(計量器含まず)

機器表				
記号	名称	品名	数量	仕様
M-1	排水用ポンプ	PM-453A	2	吐出量 4.0 <sup>1</sup> /min 排水容量 0.4 <sup>1</sup> /min 外形寸法 430 <sup>1</sup> × 98 <sup>1</sup> × 210 <sup>1</sup> 排水用ポンプ(PFS-2A)付
ST-2	V型浄化槽	SB-28	1	分格浄化槽 30人槽 800 90 PPM 700 <sup>1</sup> × 100 <sup>1</sup> × 90 <sup>1</sup> 外形寸法 1590 <sup>1</sup> × 2760 <sup>1</sup> × 1730 <sup>1</sup> (4ヶ所工事)
DP-2	水中排水ポンプ	DS	2	排水用水中ポンプ 口径 50 <sup>1</sup> 排水量 100 <sup>1</sup> /min 揚程 0.5 <sup>1</sup> m 電源 1 <sup>1</sup> × 100 <sup>1</sup> × 60 <sup>1</sup>
	全工用排水ポンプ	EF-II	3	自動停止・逆流防止 排水用ポンプ用
	全工用制御盤	EPD-II	1	排水用ポンプ用 外形寸法 330 <sup>1</sup> × 180 <sup>1</sup> × 400 <sup>1</sup>
P	排水用ポンプ	DDP65B	1	排水用ポンプ 口径 50 <sup>1</sup> 排水量 50 <sup>1</sup> /min 揚程 0.5 <sup>1</sup> m 電源 1 <sup>1</sup> × 100 <sup>1</sup> × 60 <sup>1</sup>
DP-3	水中排水ポンプ	DSA	1	排水用水中ポンプ 口径 40 <sup>1</sup> × 排水量 100 <sup>1</sup> /min 揚程 5 <sup>1</sup> m 電源 1 <sup>1</sup> × 100 <sup>1</sup> × 250 <sup>1</sup> 70-121 <sup>1</sup> 付



2F 排水系平面図 1/100

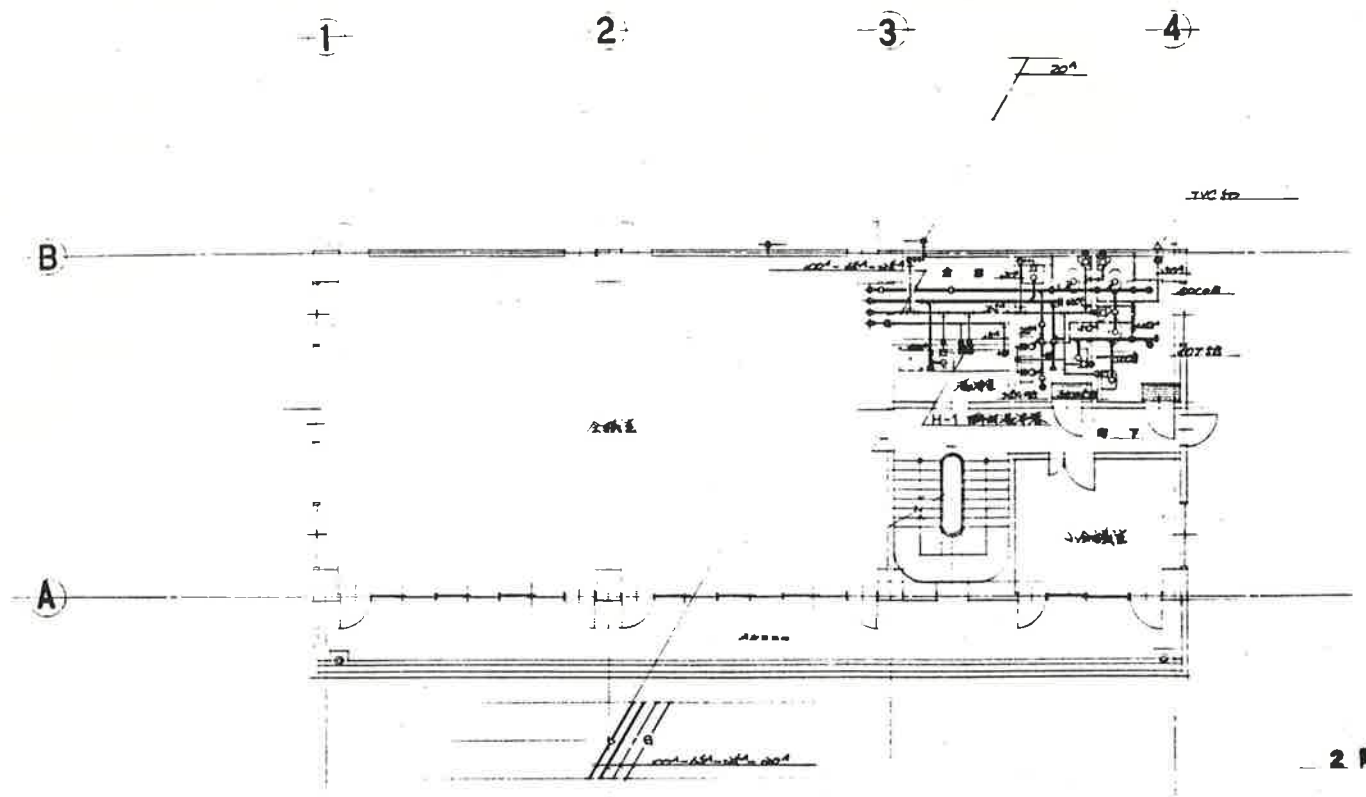


系統図

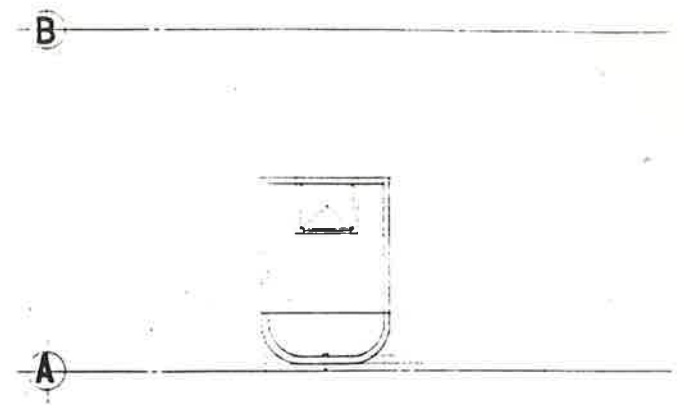
工	W-830046	ごみ焼却炉	小山広域保健衛生組合 股
事項	160 <sup>1</sup> /24h	ごみ焼却量	股
水			第三角法
以			1
			-
管理棟			
給排水衛生設備			
器具表機器表系統			
荏原インフィル株式会社			1 WF813:00:46-C6:1 C



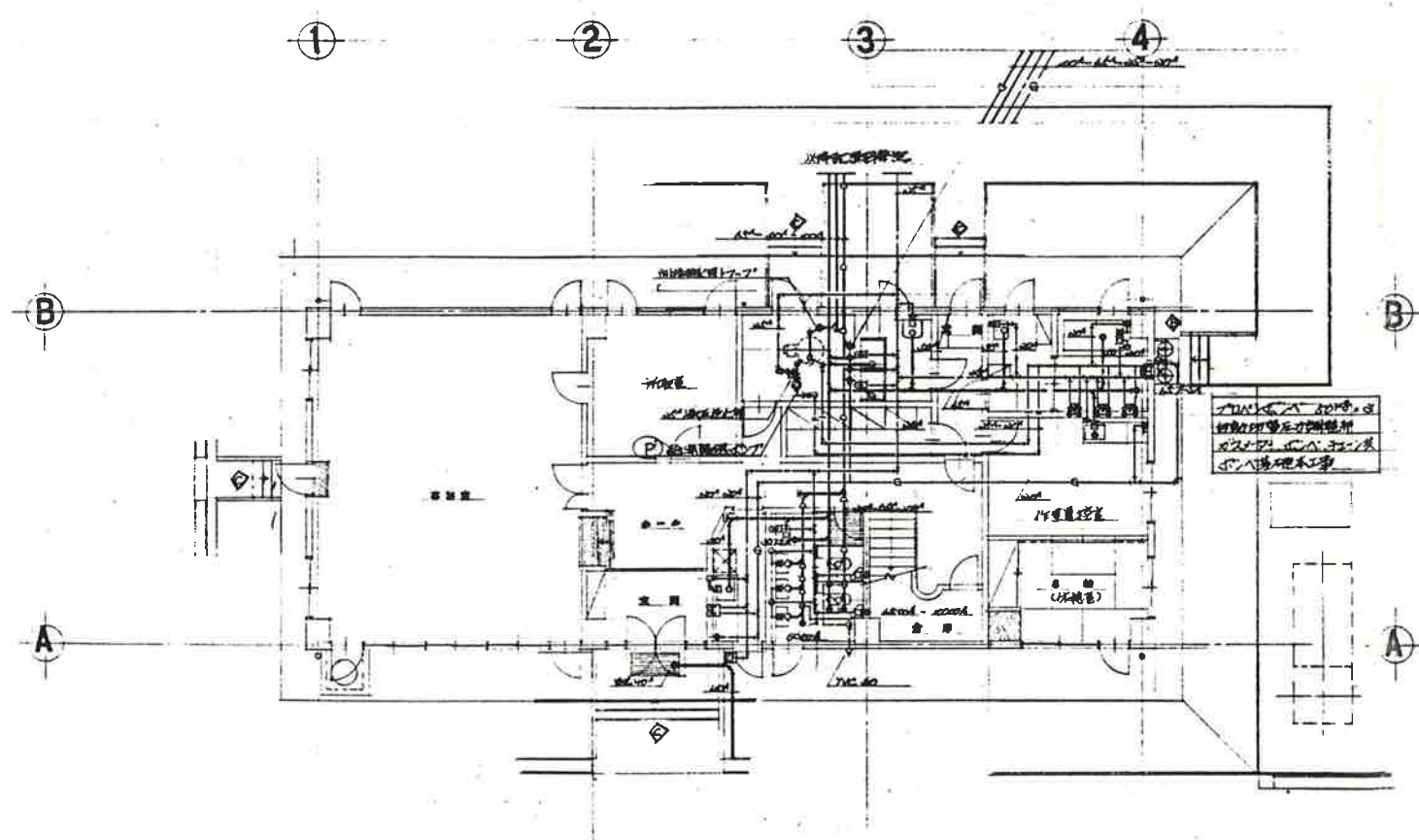
工番	W-830046	ごみ焼却炉	小山広域保健衛生組合 股
事項	160/24h	ごみ焼却量	股
水	計	管	第三角法
給排水衛生設備	平面図	尺	1/100
設計	原	図	
校	正	日	
荏原インフィルコ株式会社		1 WF8310046-C62C	



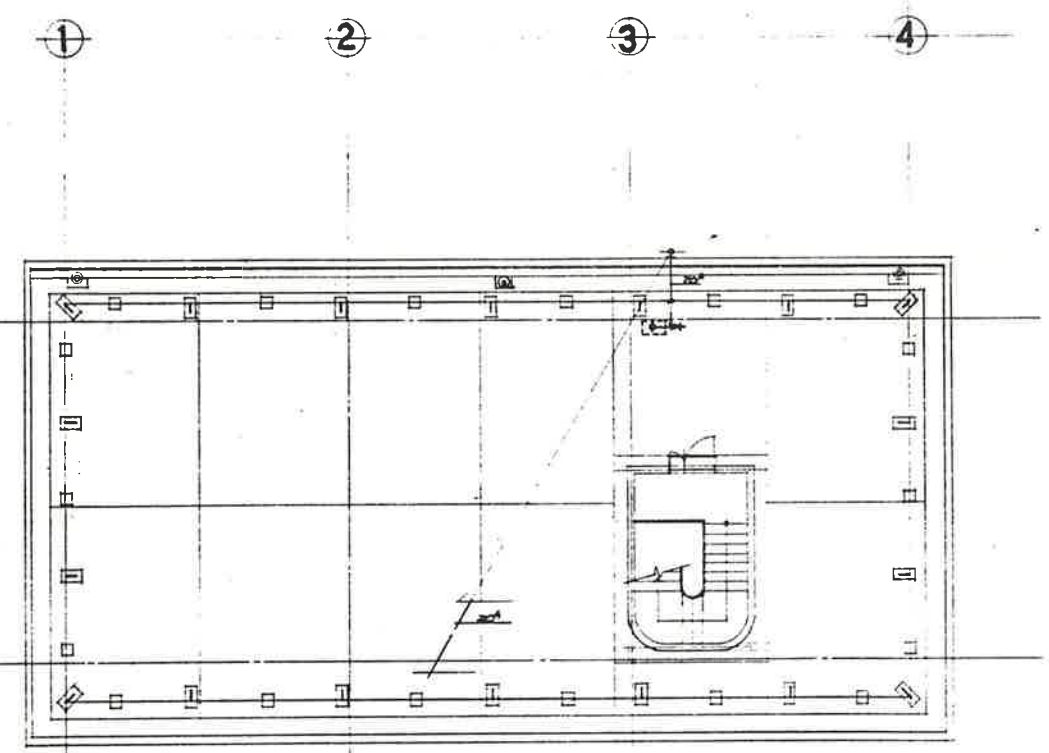
2階平面図 1/100



PH階平面図 1/100



1階平面図 1/100



R階平面図 1/100

工番	W-830046	ごみ焼却炉	小山広域保健衛生組合 股
事項	160/24h	ごみ焼却量	股
水	計	管	第三角法
給排水衛生設備	平面図	尺	1/100
設計	原	図	
校	正	日	
荏原インフィルコ株式会社		1 WF8310046-C62C	

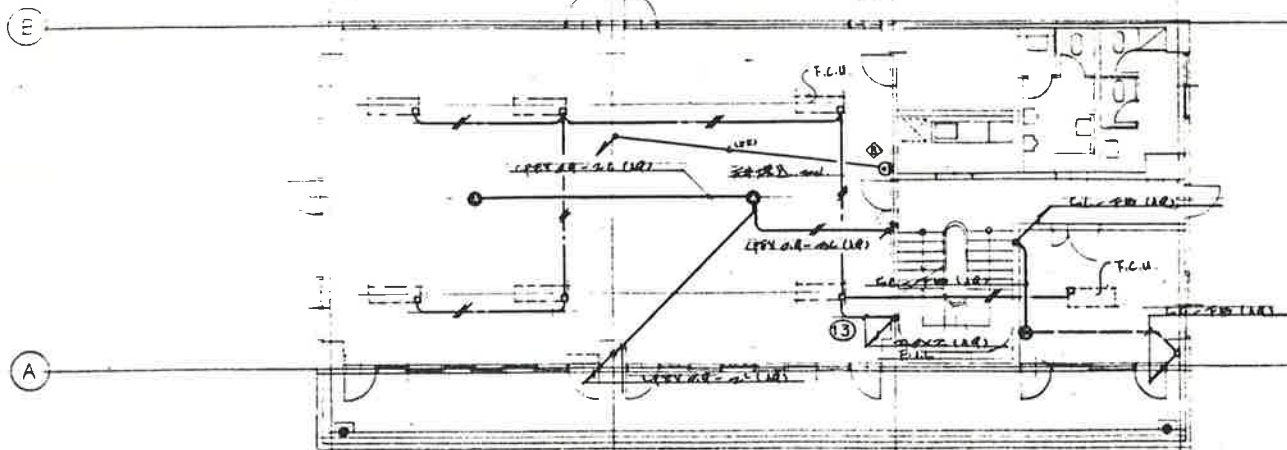




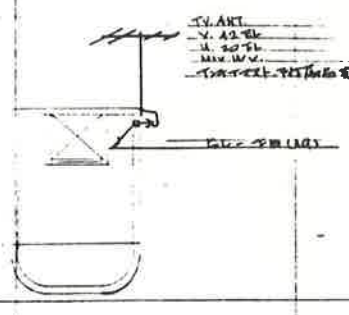
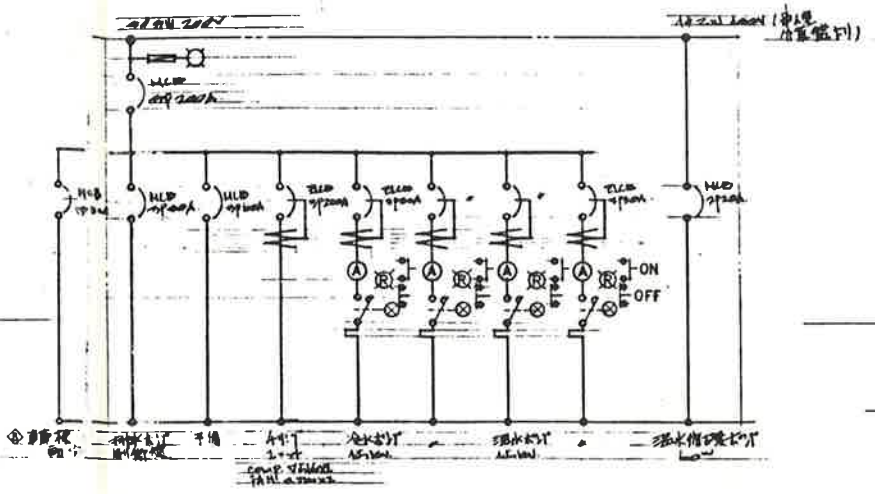






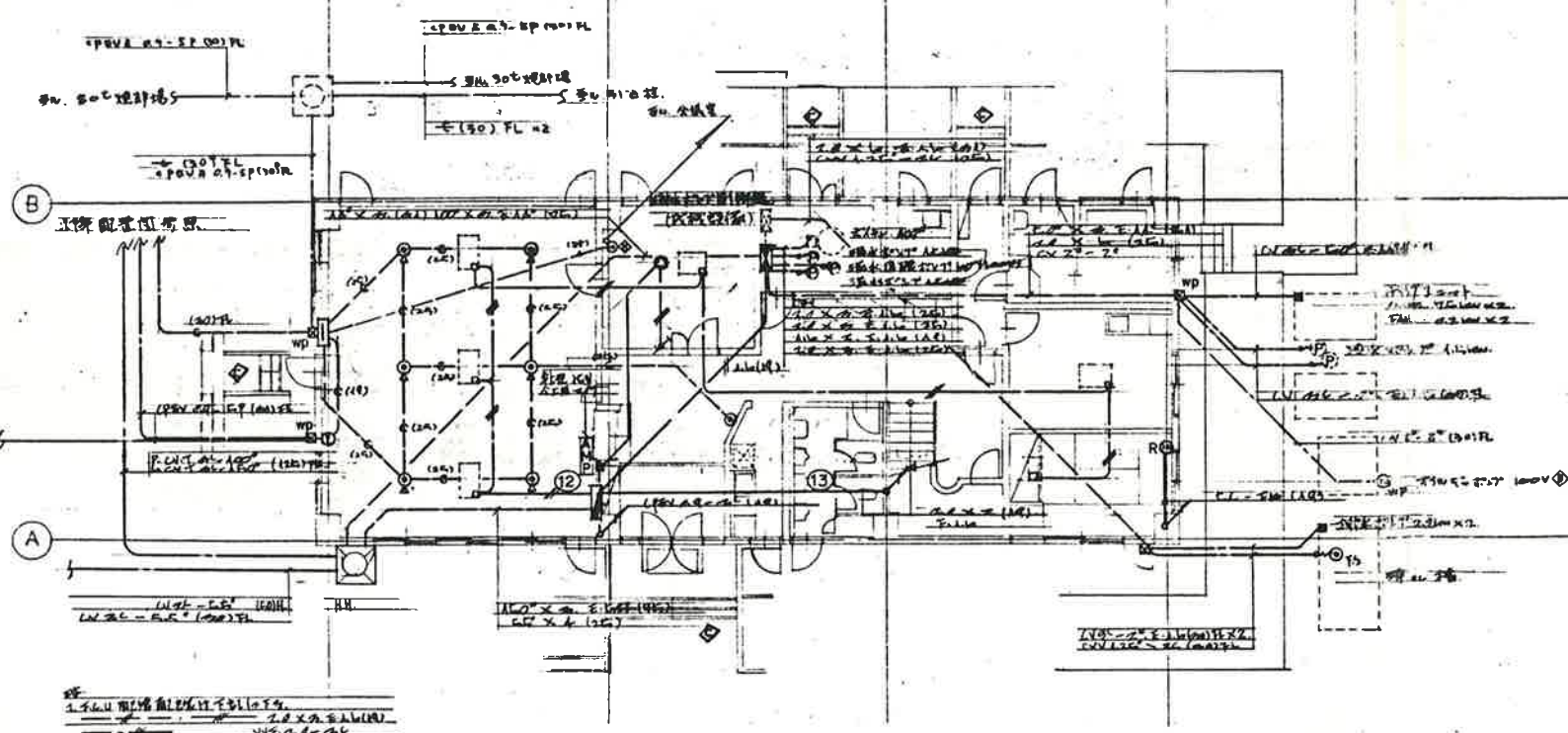


2階平面図

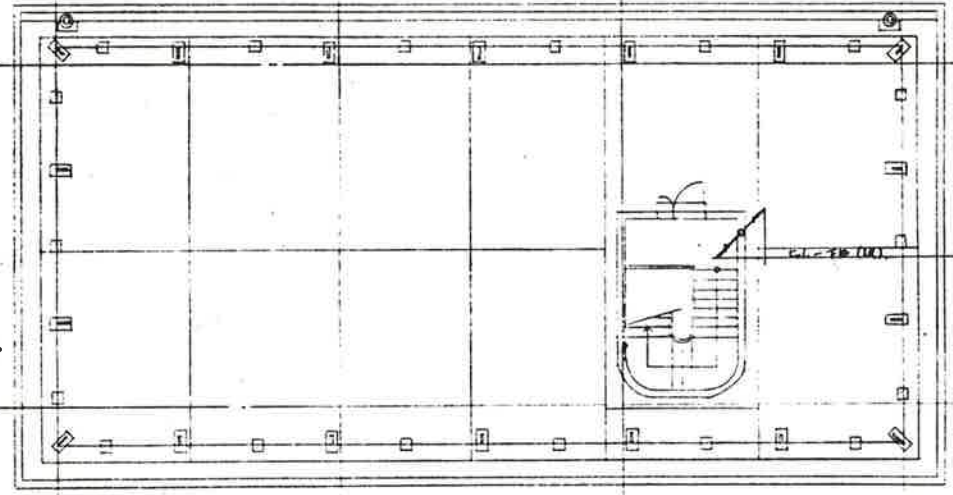


PH階平面図

電圧 100V  
 (右側は入線側)



1階平面図

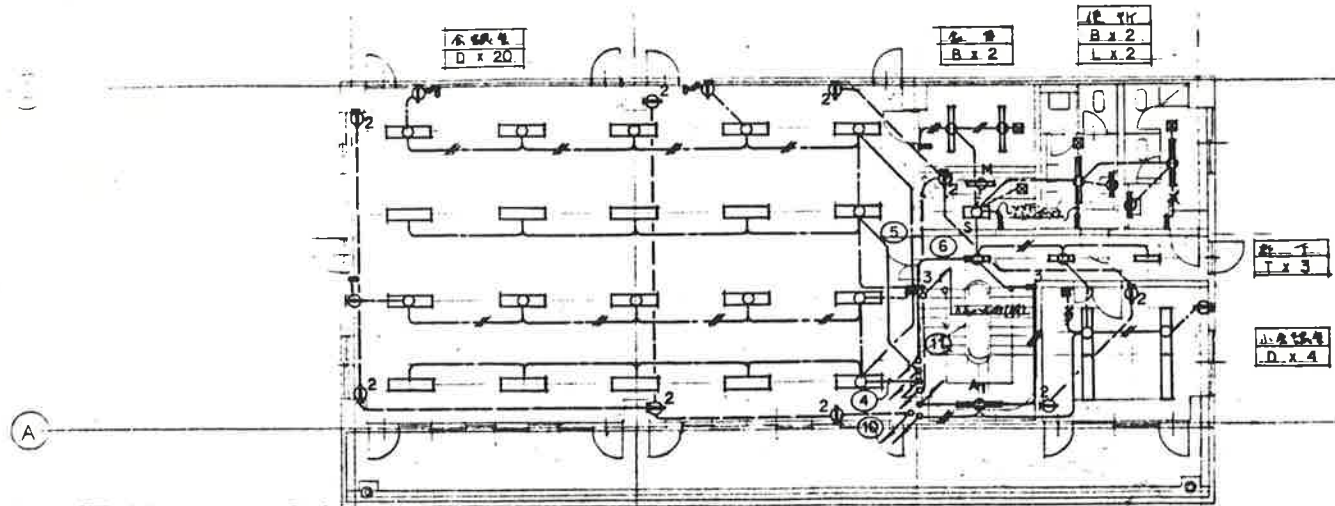


R階平面図

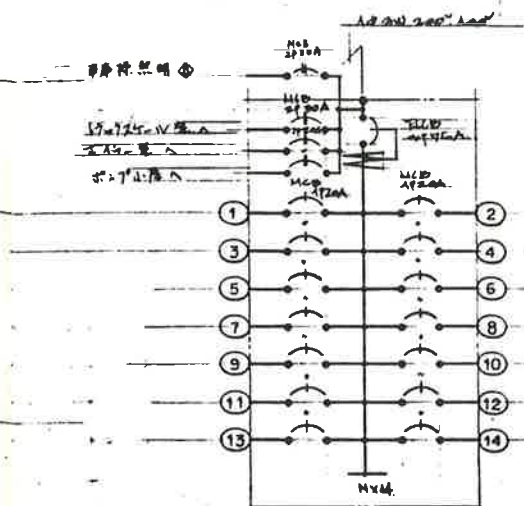
工番	W-830046	ごみ焼却炉	小山広域行政衛生組合 殿
年	160/24h	ごみ焼却量	殿
水	計	計	第三角法
15	1.2.R階平面図	幹線動力弱電設備	1/100
荏原インフィルコ株式会社		1 WF:8:30.0.46-C:7.1c	



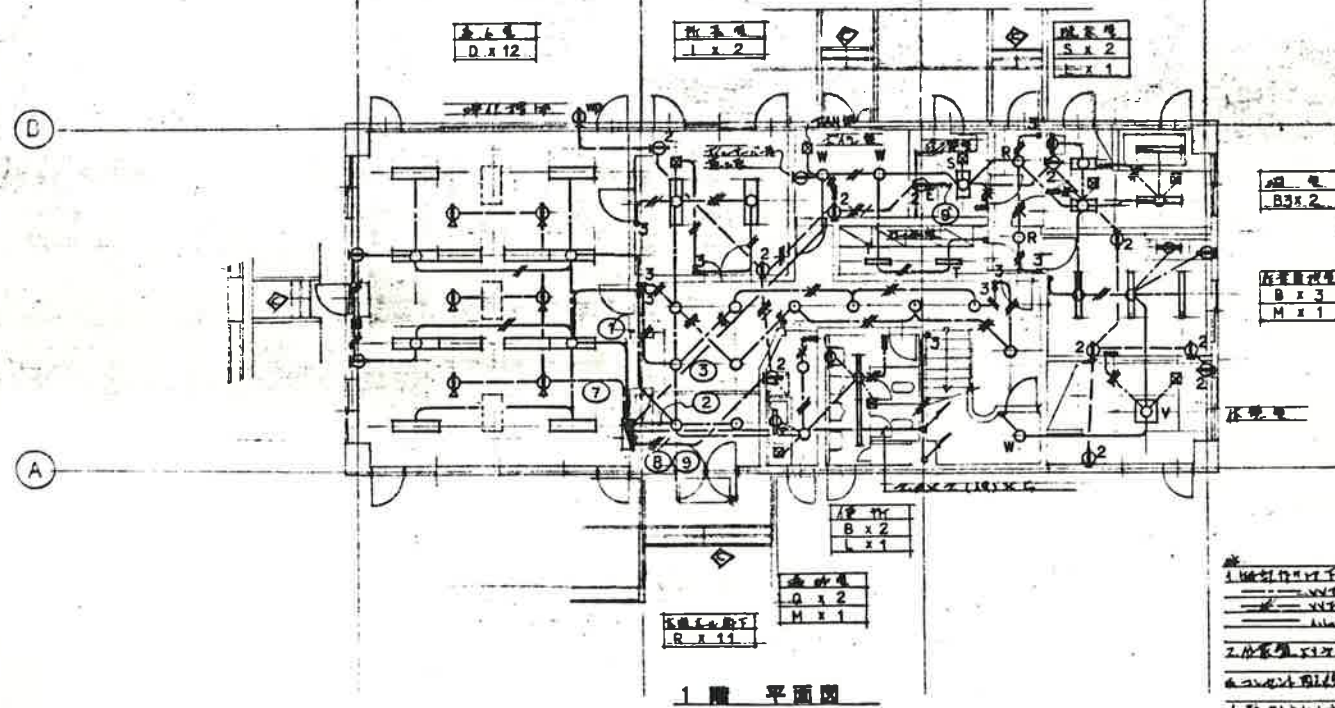
工種	電気	年月日	1970.1.20
A	電気	設計	
B	電気	60.1.20	
C	外部配線	1.3.4	
D			
E			



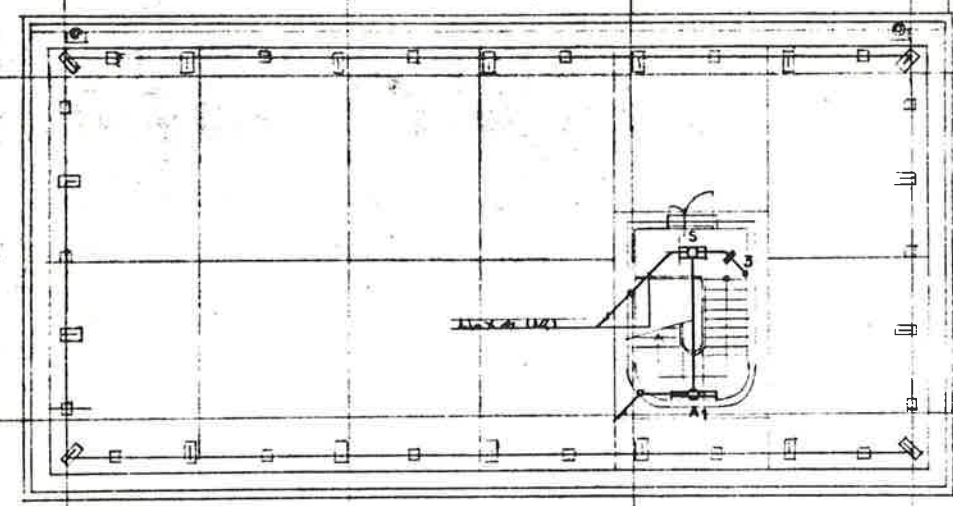
2階平面図



PH 平面図



1階平面図



R階平面図

1階電線は1階下り線に接続。  
 2階電線は2階下り線に接続。  
 3階電線は3階下り線に接続。  
 4階電線は4階下り線に接続。  
 5階電線は5階下り線に接続。  
 6階電線は6階下り線に接続。  
 7階電線は7階下り線に接続。  
 8階電線は8階下り線に接続。  
 9階電線は9階下り線に接続。  
 10階電線は10階下り線に接続。  
 11階電線は11階下り線に接続。  
 12階電線は12階下り線に接続。  
 13階電線は13階下り線に接続。  
 14階電線は14階下り線に接続。

工事番号	W-830046	ごみ焼却炉	小山広域保健衛生組合 股
仕様	150 <sup>h</sup> /24h	ごみ焼却量	股
水			第三角法
電			電灯コンセント設備
図			1.2.R.階平面図
原	住原インフィルコ株式会社		1 WF830046-C726