

9. 全体配置・動線計画

9.1 全体配置計画

建設予定地内の全体配置計画は、以下のとおりとする。

- 1) 第2期焼却施設は、粗大ごみ処理施設跡地に第1期焼却施設と平行して配置する。
- 2) 委託・許可車両は、建設予定地西側の思川沿いの市道 4556 号より建設予定地に進入することとし、搬入と搬出各1台の計量機を整備する。
- 3) 直搬ごみ受入ヤードは、建設予定地北西部に設け、委託・許可車両と動線を分離するため、直接搬入車両用出入口及び計量機は、委託・許可車両用とは別途整備する。
- 4) 見学者等の来場者用出入口及び駐車場等は、建設予定地南東部に設け、第1期焼却施設玄関より第1期焼却施設、第2期焼却施設の順に入場する。見学者は、第1期焼却施設と第2期焼却施設間に設けられた渡り廊下により、各施設を行き来する。
- 5) 資源物ストックヤードは、160t 焼却施設跡地に整備し、併せて災害廃棄物対策として災害廃棄物第2次集積所を整備する。
- 6) 建設予定地は、最大想定水深3～5mとされているため、浸水対策として約2m程度の盛土を行い、その上に各施設及び設備を配置する。各施設及び設備は、それ以上の浸水に備え、防水対策を講じる。

9.2 動線計画

9.2.1 車両動線

各車両の動線は以下のとおり計画する。なお、構内道路は時計回りの一方通行を原則とし、動線を交錯させないものとする。

委託・許可車両：建設予定地西側の市道沿いの委託・許可車両用の出入口より建設予定地に進入し、委託・許可車両用の搬入用計量機で総重量を計量した後、第1期焼却施設のプラットフォームから入場し、第2期焼却施設プラットフォームで係員の指示に従い、ごみを荷降ろしする。その後、第2期焼却施設の出口よりプラットフォームを退場し、委託・許可車両用の搬出用計量機で空重量を計量後、委託・許可車両用の出入口より建設予定地から退出する。手数料現金支払業者は、自動精算機で料金の支払い等を行い、退出する。

一般持込車両（家庭系直接搬入車両・事業系自己搬入車両）：建設予定地北側の市道沿いの一般持込車両用の出入口より建設予定地に進入し、一般持込車両用の搬入用計量機で総重量を計量した後、直搬ごみ受入ヤードで係員の指示に従い、ごみを荷降ろしする。その後、一般持込車両用の搬出用計量機で空重量を計量した後、一般持込車両用の出入口より退出する。手数料現金支払業者は、自動精算機で料金の支払い等を行い、退出する。

残渣搬出車両：委託・許可車両用の出入口より建設予定地に進入し、委託・許可車両用の搬入用計量機で空重量を計量した後、第1期焼却施設、第2期焼却施設の順に焼却残渣等の積込みを行い、委託・許可車両用の搬出用計量機で総重量を計量した後、委託・許可車両用の出入口より退出する。

薬剤搬入車両、メンテナンス車両：委託・許可車両用の出入口より建設予定地に進入し、第2期焼却施設の北側周回道路から必要箇所へ移動する。退出は、第1期焼却施設の南側周回道路を通過して、委託・許可車両用の出入口を通過して行く。計量棟は必要に応じて使用する。

一般車両（見学者、来場者）：建設予定地の南側の現行の仮設計量棟跡地に整備する一般車両用の出入口より建設予定地へ進入し、敷地南東にある見学者・来場者用の駐車場へ駐車する。退出は、一般車両用の出入口より退出する。

9.2.2 見学者・来場者動線

見学者・来場者は、敷地南東の駐車場から、第1期焼却施設東側の構内道路脇の歩道を通行し、横断歩道を渡り、第1期焼却施設の玄関より施設へ入場する。第2期焼却施設の見学者スペースへは第1期焼却施設3階から渡り廊下を通して移動する。

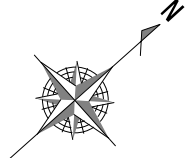
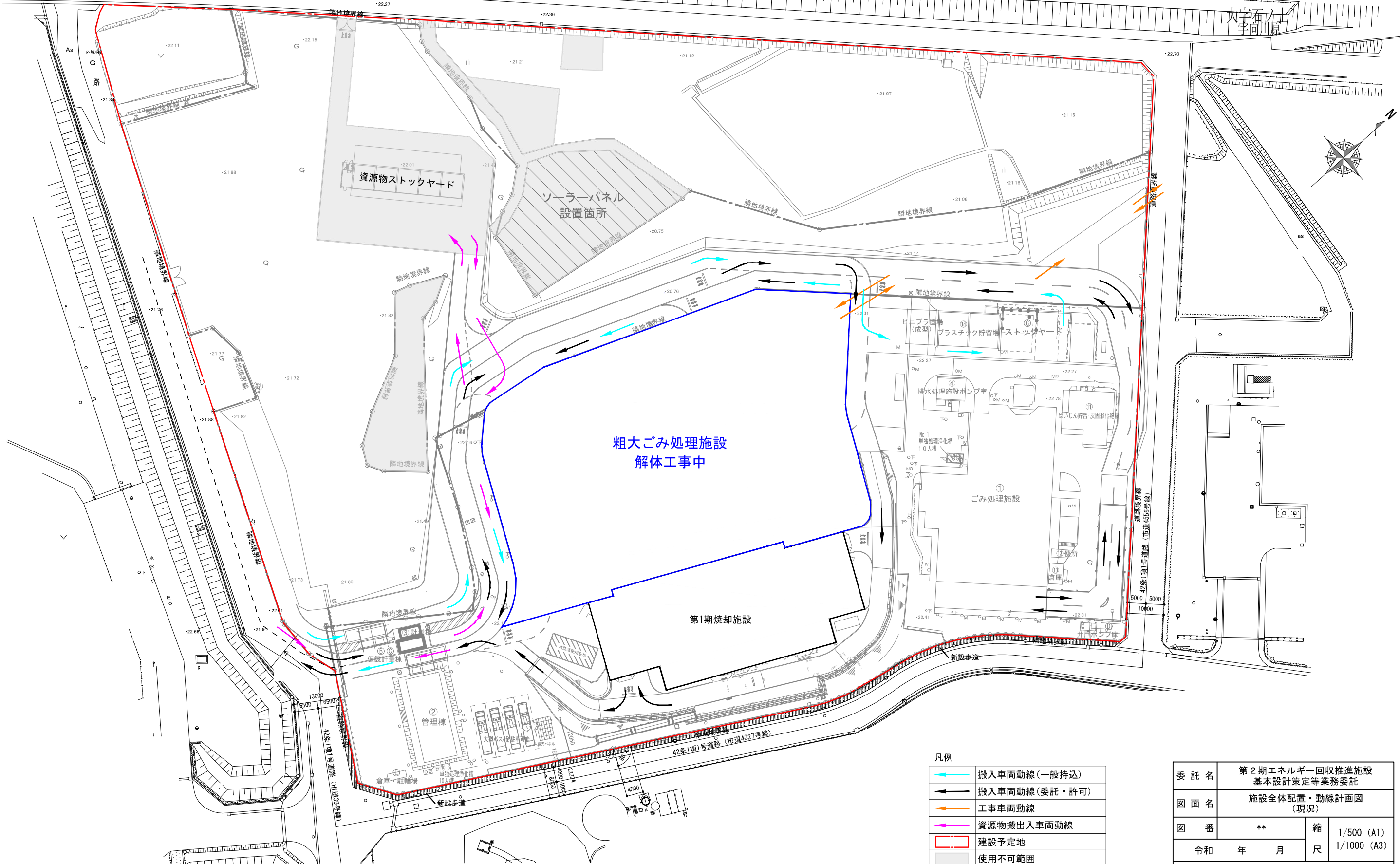
9.3 施設配置・動線計画

現況の施設配置・車両動線を図9-1、第2期焼却施設稼働時の施設配置・動線計画（案）を図9-2、資源物ストックヤード稼働時の施設配置・動線計画（案）を図9-3に示す。

市道4556号線

大字塩沢
字川原

大字石上
字高木



凡例

	搬入車両動線(一般持込)
	搬入車両動線(委託・許可)
	工事車両動線
	資源物搬出入車両動線
	建設予定地
	使用不可範囲

委託名	第2期エネルギー回収推進施設 基本設計策定等業務委託		
図面名	施設全体配置・動線計画図 (現況)		
図番	**	縮尺	1/500 (A1) 1/1000 (A3)
令和 年 月		尺	
小山広域保健衛生組合			

大字塩沢

図 9-1 現況の施設配置・車両動線

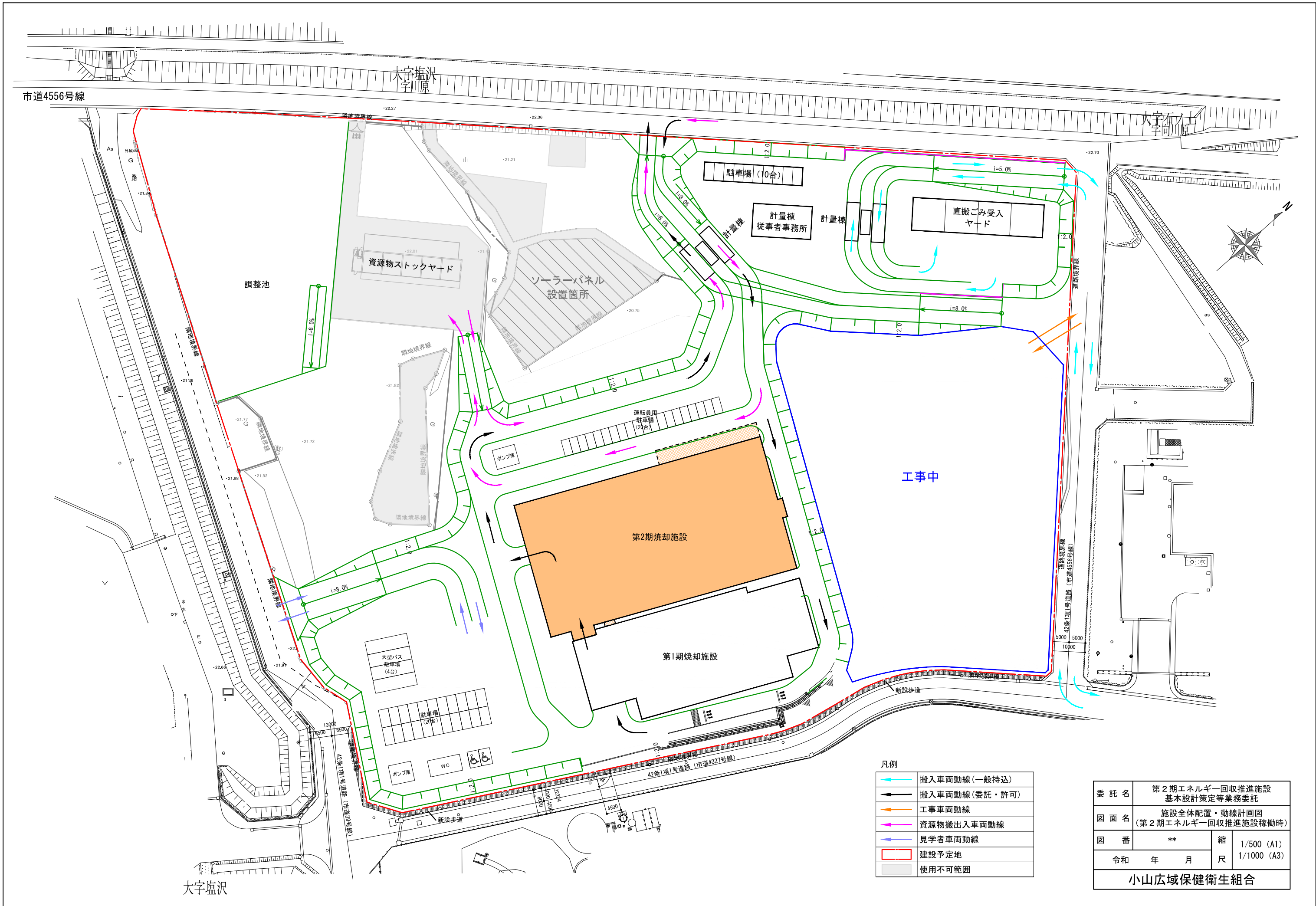


図 9-2 第 2 期焼却施設稼働時の配置計画・車両動線 (案)

委託名	第 2 期エネルギー回収推進施設 基本設計策定等業務委託		
図面名	施設全体配置・動線計画図 (第 2 期エネルギー回収推進施設稼働時)		
図番	**	縮尺	1/500 (A1) 1/1000 (A3)
令和 年 月		尺	
小山広域保健衛生組合			

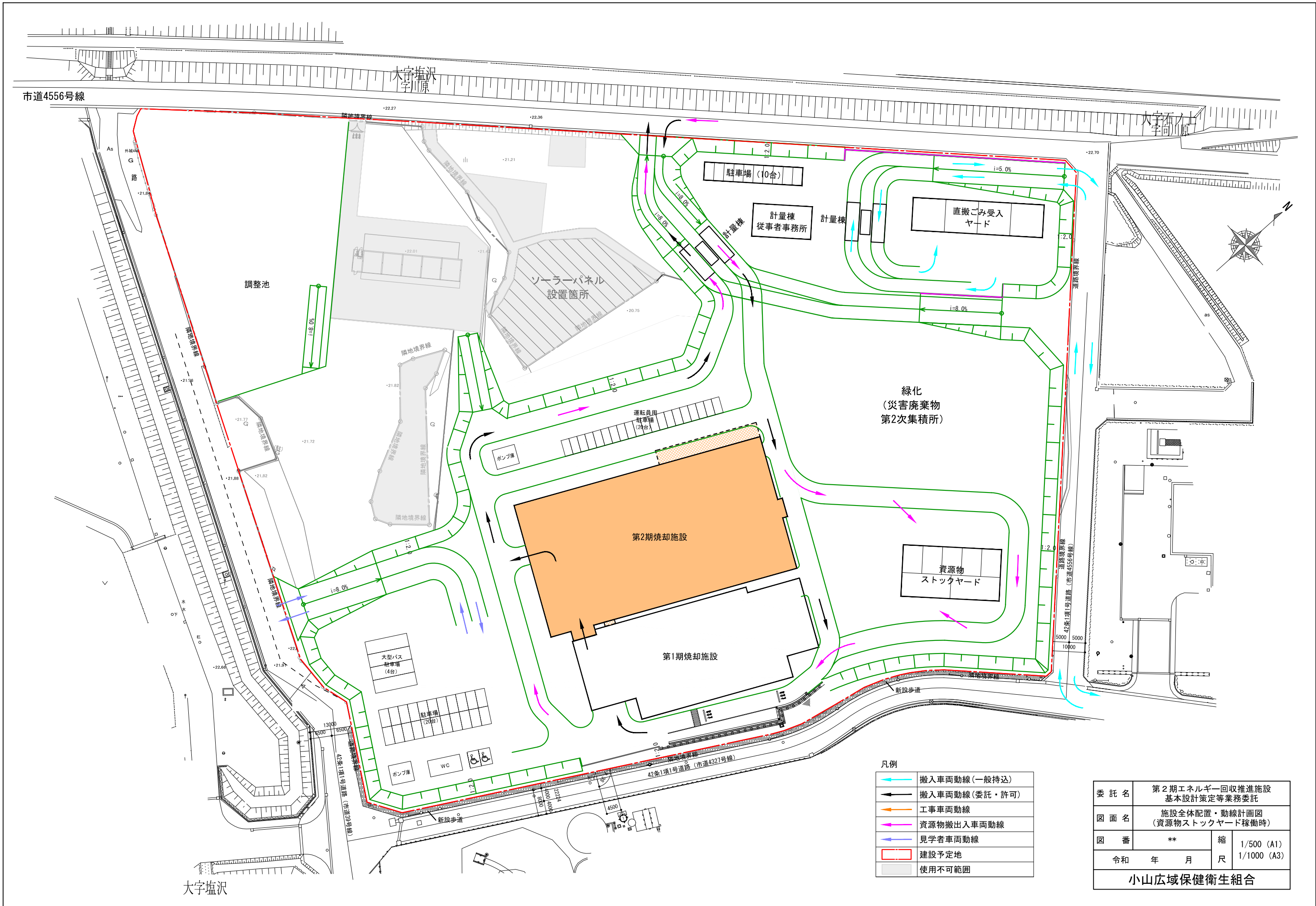


図 9-3 資源物ストックヤード稼働時の配置計画・車両動線（案）

委託名	第2期エネルギー回収推進施設 基本設計策定等業務委託		
図面名	施設全体配置・動線計画図 (資源物ストックヤード稼働時)		
図番	**	縮尺	1/500 (A1) 1/1000 (A3)
令和 年 月		尺	
小山広域保健衛生組合			