

市 税 概 要

平 成 30 年 度



小 山 市

小山市の紋章



小山の「小」を図案化したもので、形全体は小山を表し、
円は市民の融和、中央の山は市の躍進を象徴しています。

平成30年度

平成30年9月1日発行

目 次

市の概要

- 1. 市の位置・地勢 1
- 2. 人口の推移 2
- 3. 産業の概要 4

財政と市税

- 4. 行政組織機構図 5
- 5. 平成30年度一般会計当初予算（歳入） 9
 - 平成30年度一般会計当初予算（歳出） 10
- 6. 平成30年度市税予算説明 11
- 7. 市税年度別調定額の推移 12

市 民 税

- 8. 市民税の納税義務者数及び調定額調 13
- 9. 平成30年度課税標準額段階別納税義務者数 14
- 10. 平成30年度課税標準額段階別総所得金額 14
- 11. 平成30年度課税標準額段階別所得割額 15
- 12. 平成30年度所得控除を行った納税義務者数 15
- 13. 平成30年度税額控除を行った納税義務者数 15
- 14. 平成30年度障害者控除の対象となった人員 16
- 15. 平成30年度扶養控除の対象となった人員 16
- 16. 平成30年度事業専従者に関する調 16
- 17. 所得者の所得の種類別所得金額調 17
- 18. 所得者の所得の種類別個人市民税調 19
- 19. 平成29年度産業別法人市民税 21
- 20. 法人市民税の推移 22

固定資産税

- 21. 納税義務者数調 23
- 22. 地目別地積・筆数の推移 24
- 23. 土地の概要(平成30年度) 26
- 24. 宅地介在農地等に関する調 27
- 25. 土地の負担調整に関する調 29
- 26. 宅地に関する調 30
- 27. 人口と宅地面積の推移 31
- 28. 家屋に関する概要 32
- 29. 家屋にかかる課税標準額に関する調 32

30. 法附則第15条の6等の規定による軽減税額等に関する調	33
31. 平成30年度木造家屋に関する調	34
32. 平成30年度木造以外の家屋に関する調	35
33. 償却資産にかかる固定資産税の推移	37
34. 償却資産の価格等に関する調	38
35. 都市計画税に関する調	39
36. 都市計画税の推移	40
37. 国有資産等所在市町村交付金及び納付金の推移	40
38. 固定資産評価審査委員会	40
39. 資産税関係諸証明書等の交付件数調	40
諸 税	
40. 軽自動車税率表	41
軽自動車税課税概要	42
41. 平成29年度軽自動車等届出件数調	44
42. 国民健康保険税調定額の推移	45
43. 国民健康保険税率	46
44. 平成30年度国民健康保険税課税状況（全体分）	47
45. 平成30年度国民健康保険税課税状況（医療分）	48
46. 平成30年度国民健康保険税課税状況（介護分）	49
47. 平成30年度国民健康保険税課税状況（後期支援分）	50
48. 介護保険料	51
49. 後期高齢者医療保険料	52
50. 入湯税	53
51. たばこ税	53
徴 税	
52. 平成29年度市税収入額調	54
53. 市税収入額及び収入率の推移	57
54. 平成29年度市税収入額の税目別割合（一般会計）	58
55. 市税滞納繰越額の推移	59
56. 平成29年度市税等滞納繰越額の税目別割合	60
57. 不納欠損処分額の推移	61
58. 滞納処分の推移	62

市の概要

1. 市の位置・地勢	1
2. 人口の推移	2
3. 産業の概要	4

1. 小山市の位置・地勢

栃木県の南都である小山市は、東京圏からは北に約 60 km、県都宇都宮市からは南に約 30 kmの距離にあります。市域の東側は茨城県に接しており、隣接市町は東に真岡市・茨城県結城市・筑西市、南に野木町・茨城県古河市、西に栃木市、北は下野市に接しています。

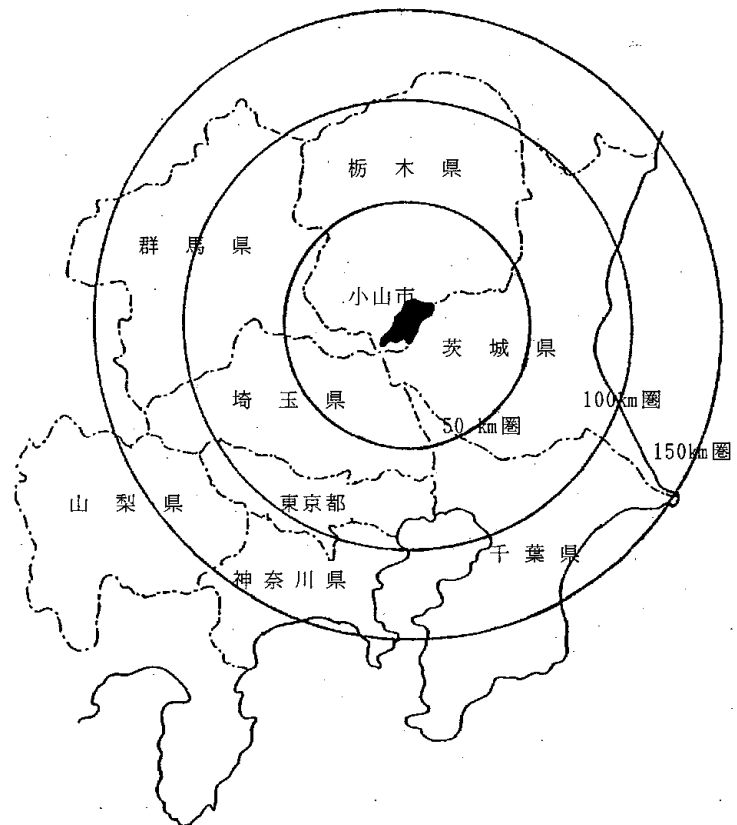
地形は、関東平野のほぼ中央でほとんど起伏がありません。市中央部には思川、東部には鬼怒川、西部には巴波川が流れています。この思川東部は台地で市街地や畑が広がっており、鬼怒川や巴波川の両岸は低地で水田が広がっています。

鉄道は南北のJR宇都宮線と東北新幹線を軸に、東からJR水戸線、西からJR両毛線が小山駅で連結し、道路は国道4号と新4号国道、国道50号の広域幹線道路が市内を貫通しており、交通の要衝となっています。

人口は一貫して増加傾向にあり、平成29年10月1日現在、167,535人、68,204世帯で、県内第2位の都市となっています。

気候は、やや内陸性をおびた太平洋岸気候を示し、おおむね温暖で住みよい気候です。冬季の乾燥した北西の強い季節風「男体おろし」や夏季の激しい雷は特徴的な風物のひとつです。

面積	171.76 km ²
広がり	東西 20.25 km
	南北 21.40 km
経緯度	北緯 36度18分
	東経 139度48分
海拔	35.1m
市庁舎所在地	小山市中央町 1-1-1



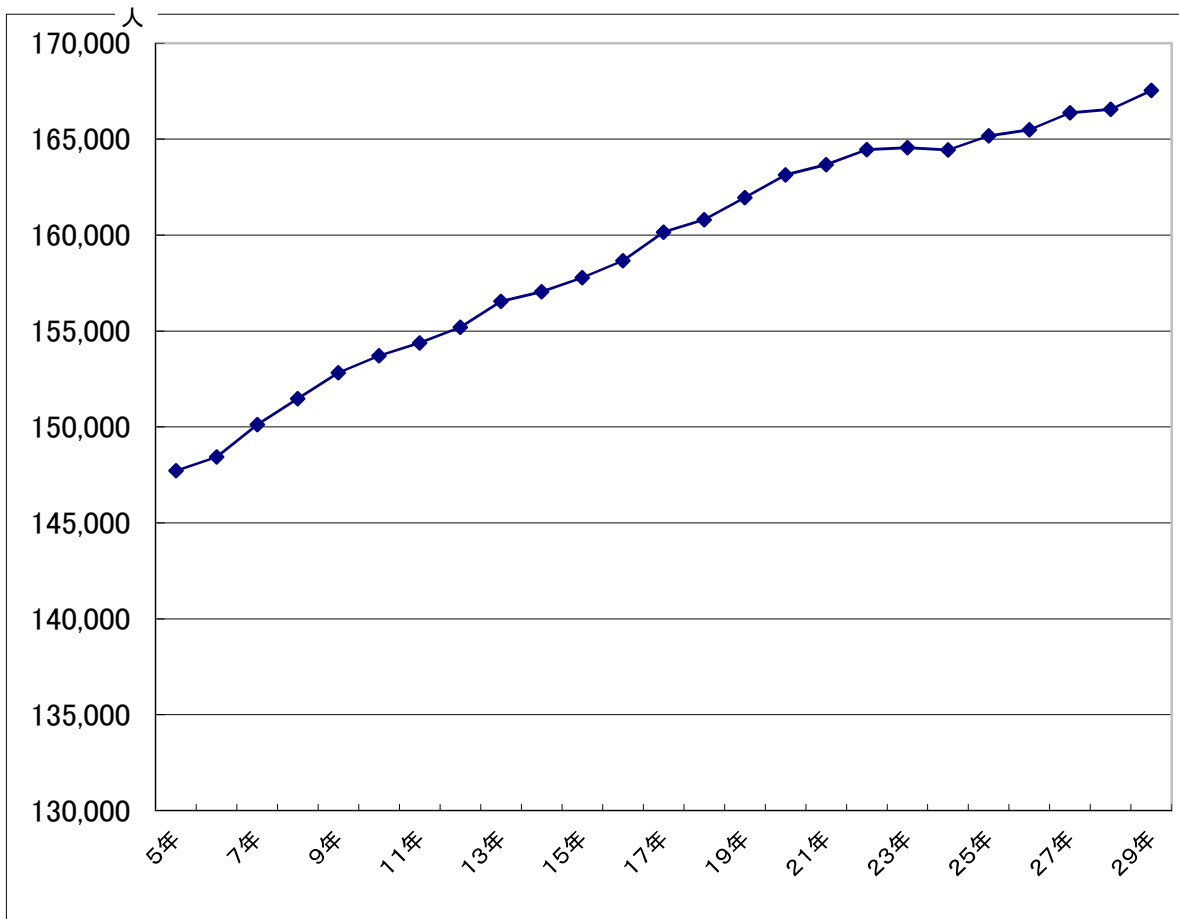
2. 人口の推移

年 区 分	世帯数	人 口			人口指数 (H元=100)	人口密度 (km ²)	一世帯 当り人口
		男	女	合 計			
H 元(1989). 10. 1	40,707	70,008	69,787	139,795	100	793.4	3.4
H 2(1990). 10. 1	42,409	71,588	70,674	142,262	102	804.3	3.4
H 3(1991). 10. 1	44,067	73,048	71,827	144,875	104	828.9	3.3
H 4(1992). 10. 1	45,391	73,859	72,628	146,487	105	844.1	3.2
H 5(1993). 10. 1	46,356	74,487	73,226	147,713	106	853.5	3.2
H 6(1994). 10. 1	47,202	74,800	73,638	148,438	106	860.6	3.1
H 7(1995). 10. 1	48,299	75,814	74,301	150,115	107	864.9	3.1
H 8(1996). 10. 1	49,320	76,428	75,044	151,472	108	874.6	3.1
H 9(1997). 10. 1	50,375	77,145	75,675	152,820	109	882.7	3.0
H 10(1998). 10. 1	51,209	77,564	76,145	153,709	110	890.5	3.0
H 11(1999). 10. 1	51,967	77,876	76,493	154,369	110	895.7	3.0
H 12(2000). 10. 1	52,760	78,196	77,002	155,198	111	899.5	2.9
H 13(2001). 10. 1	53,814	78,793	77,761	156,554	112	904.4	2.9
H 14(2002). 10. 1	54,696	78,974	78,075	157,049	112	912.3	2.9
H 15(2003). 10. 1	55,619	79,388	78,399	157,787	113	915.2	2.8
H 16(2004). 10. 1	56,658	79,886	78,777	158,663	113	919.5	2.8
H 17(2005). 10. 1	57,157	80,733	79,409	160,142	115	924.6	2.8
H 18(2006). 10. 1	58,163	81,085	79,713	160,798	115	933.2	2.8
H 19(2007). 10. 1	59,549	81,780	80,172	161,952	116	937.0	2.7
H 20(2008). 10. 1	60,882	82,485	80,644	163,129	117	950.6	2.7
H 21(2009). 10. 1	61,643	82,713	80,952	163,665	117	953.3	2.7
H 22(2010). 10. 1	62,844	82,825	81,629	164,454	118	958.3	2.6
H 23(2011). 10. 1	63,597	82,929	81,627	164,556	118	958.8	2.6
H 24(2012). 10. 1	64,762	82,845	81,590	164,435	118	958.2	2.5
H 25(2013). 10. 1	65,777	83,242	81,933	165,175	118	962.5	2.5
H 26(2014). 10. 1	66,825	83,425	82,059	165,484	118	964.3	2.5
H 27(2015). 10. 1	68,129	84,023	82,345	166,368	119	969.5	2.4
H 28(2016). 10. 1	69,335	84,207	82,344	166,551	119	969.7	2.4
H 29(2017). 10. 1	68,204	84,639	82,896	167,535	120	975.4	2.5

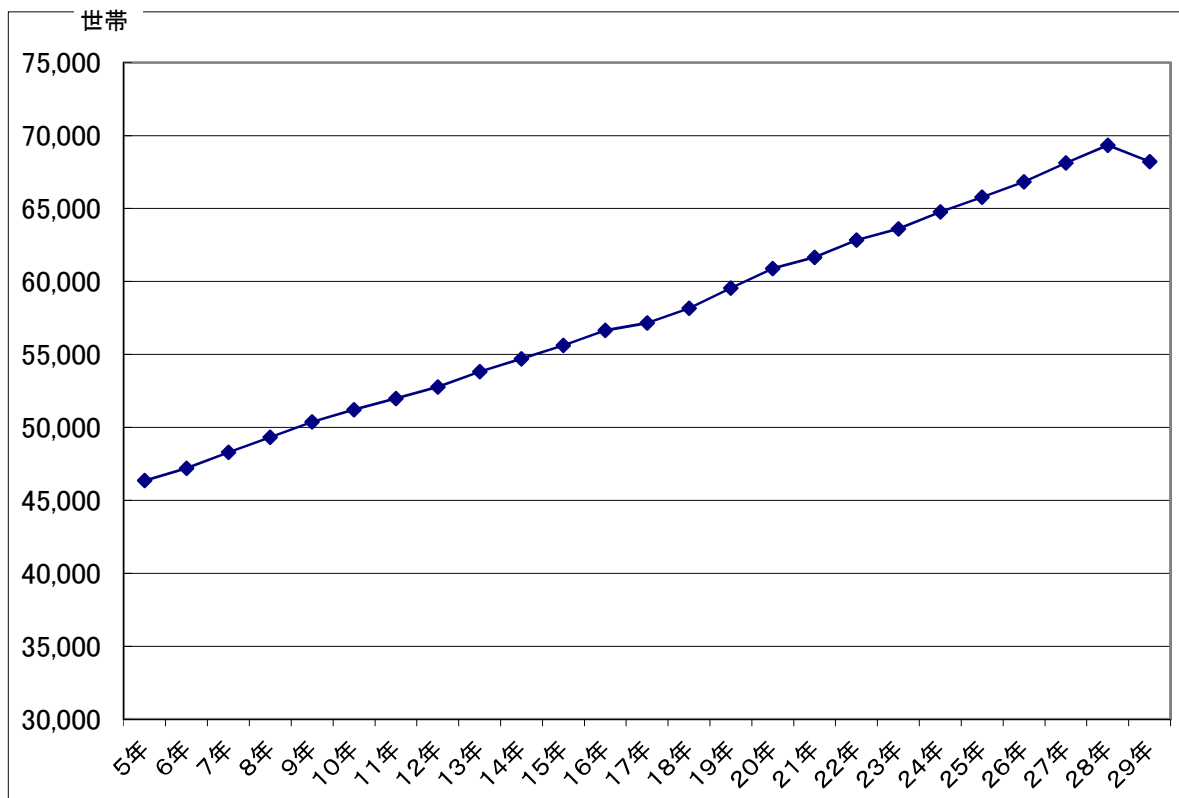
沿 革

- 明治22年4月 1日 町村制施行 小山町誕生
- 昭和29年3月31日 小山町、大谷村合併 小山市となる
- 昭和38年4月18日 間々田町、美田村を合併
- 昭和40年9月30日 桑絹町を合併

人口の推移



世帯数の推移



3. 産業概要

農 業

本市は、温暖な気候・豊かな自然環境と、高い技術を持った意欲のある農家により、米や麦、大豆、野菜、いちご、おやま和牛等の農畜産物など、多彩な生産活動が展開されており、県内有数の農業地帯となっています。しかし、近年は農産物価格の低迷や農業従事者の高齢化、担い手の減少等により、厳しい環境に置かれています。そのため、今後は、担い手の育成・確保や、営農効率化に向けた農業生産基盤の整備、農地中間管理機構を活用した農地の集積及び集約化を進めるとともに、安全・安心で高品質な食料の供給が求められています。

本市の有利な立地条件を生かした多様な農業生産の展開を推進するとともに、地域の資源を有効活用した6次産業化による付加価値の高い農業による経営の多角化・安定化、農業者の所得向上、地域の活性化を図ります。また、地域の農業の安定を図るため、担い手の育成・確保を進め、農業生産基盤の整備や優良農地の確保、農地の利用集積を図ります。さらに、ふゆみず・なつみずたんぼやホンモロコなど、安全・安心で環境にやさしい農業の推進とともに、農畜産物のブランド化や地産地消、グリーンツーリズム等の推進を図り、魅力ある農業・農村を目指します。

工 業

企業誘致は、国内経済が回復局面に入ったこともあり順調に推移していますが、今後さらに進行する少子高齢化により、生産年齢人口が減少し、担い手不足が大きな課題になると考えられます。特に製造業が中心をなす本市においては、産業構造の変化に伴い、ものづくり人材の不足が課題となることが考えられます。また、グローバル化が進む現代にあっては、付加価値の高い製品づくりへのニーズが高まり、ノウハウの集積や異業種交流等による新たな価値の創造も求められています。経済の活況は、まちづくりの原点であり、将来にわたって持続的に発展可能な小山市の構築を目指すためには、本市の立地利便性を生かした、人と企業を呼び込む施策を一層推進していく必要があります。

地域の産業を支える地元企業に対する支援を継続実施し、地元産業の振興を図ります。また、人と企業を呼び込む施策を推進するため、新規工業団地の整備については、圏央道の開通に伴う新4号国道の更なる利便性を踏まえ、沿線の開発整備や既存工業団地の拡張等を図ります。企業誘致にあたっては、多様な企業を誘致することにより、景気の変動に左右されない産業構造の変化に対応した産業体質の構築を目指します。また、人口減少と少子高齢化に備え、国が進める地方創生とともに、本市独自の施策により、企業の本社機能や研究開発機能の本市移転を進めます。また、産学官の連携強化により、若者・女性の起業やビジネスチャンスの拡大支援の充実を図り、多様な人材が多様に活躍できる環境を提供することで、若者から高齢者まで幅広い人材が集うまちづくりを推進します。さらに、ものづくり人材の育成支援については、企業の技術・技能職の人材育成を図るとともに、次世代を担う子どもたちのものづくりを体験する機会の充実を推進します。

商 業

郊外ロードサイドへの大型店の進出など、社会経済環境の変化等により、駅周辺の中心商店街をはじめ、既存商店街の集客力の減少、空き店舗の増加、商店経営者の高齢化、後継者不在等の問題があります。商業の活性化には、消費者としての「人」を増やすことが効果的であるため、街なか居住を推進し、中心市街地の総合的な賑わい、活力を創出することが求められています。また、各商店街においては、各店舗の魅力化と町並環境整備と一体となった総合的な商業空間の魅力づくりを図る必要があります。

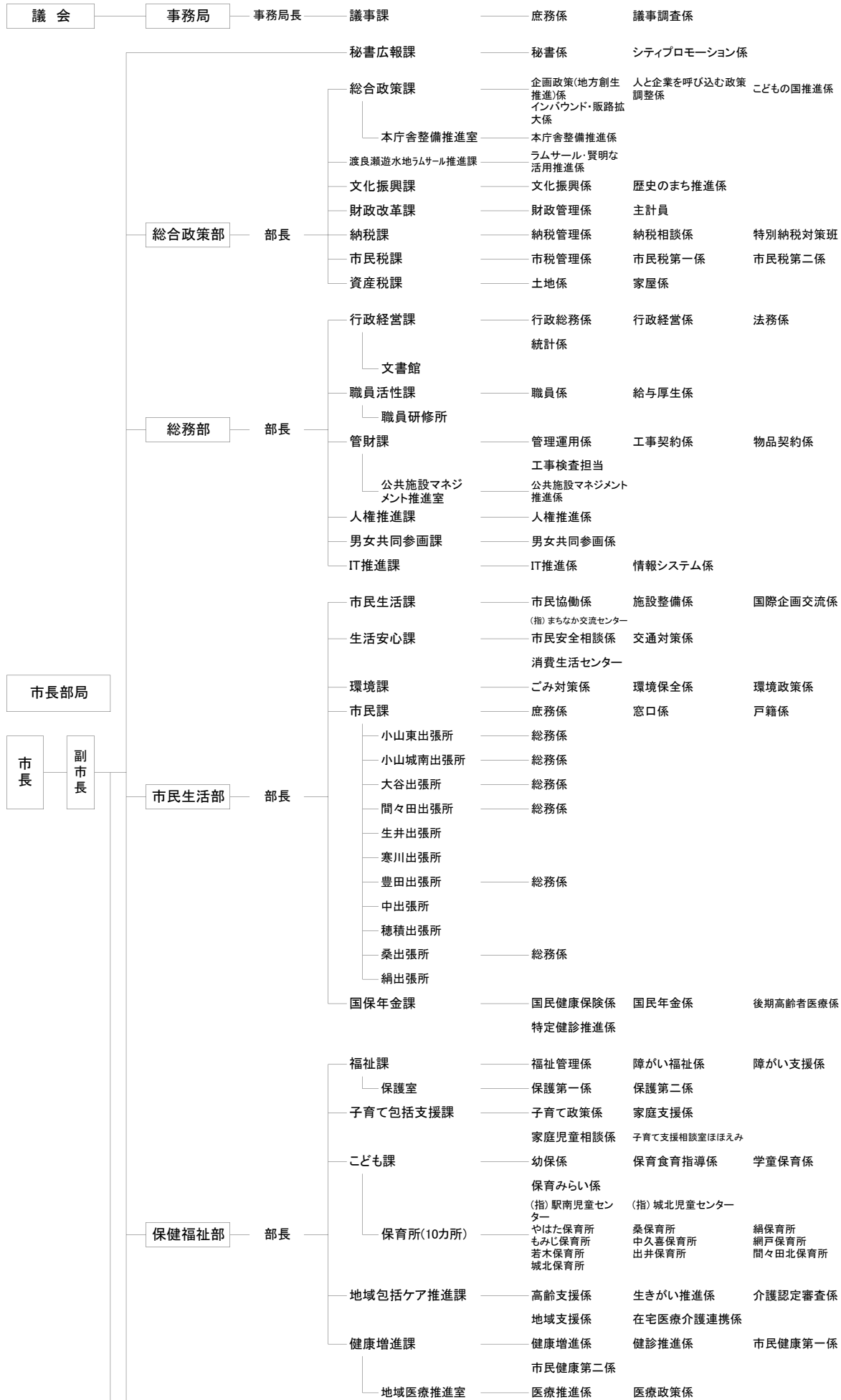
市民をはじめ来訪者を多く集めることで、消費活動を通じた商業及び中心市街地の活性化を目指すとともに、若者や女性の起業等による商店街や商業施設などの再生・活用及び商業環境の魅力向上を促進し、市民の生活の場としての環境の向上を図ります。また、イベント等の開催を通じた交流人口の拡大や小山のPR・シティプロモーションを図ります。そのため、「第2期小山市商業観光振興計画」に基づき、商業活性化による賑わいあるまちづくりを促進するための具体的な施策を推進します。おやまブランドについては、「おやまブランド創生・発信推進計画」に基づき、産学官の連携等により「おやまブランド」の創出を進めながら、主要なおやまブランド品の販路拡大に努めます。

(第7次小山市総合計画 H28～32)

財政と市税

4. 行政組織機構図	5
5. 平成30年度一般会計当初予算（歳入）	9
平成30年度一般会計当初予算（歳出）	10
6. 平成30年度市税予算説明	11
7. 市税年度別調定額の推移	12

小山市行政組織機構図



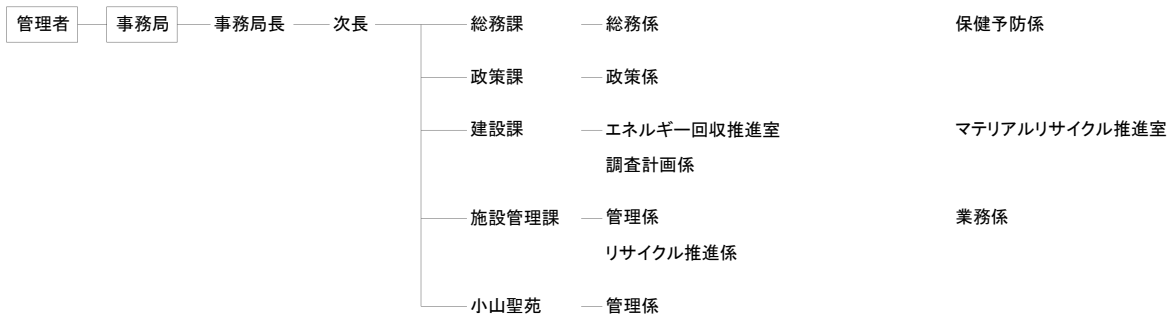


(指)は、直営施設から指定管理施設となったもの

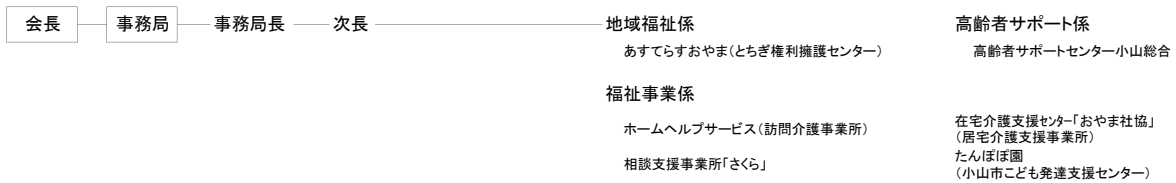
[その他の指定管理施設] 中央市民会館、城南市民交流センター、市営駐車場(2カ所)、公共駐輪場(8カ所)、学童保育施設(32カ所)、ふれあい健康センター、道の駅思川、絹ふれあいの郷、まちなかの駅、市営住宅

【参考】

【小山広域保健衛生組合】(出向)



【(社福)社会福祉協議会】(派遣)



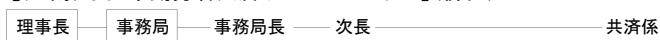
【(公社)シルバー人材センター】



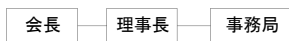
【小山市土地開発公社】(併任)



【(一財)小山市勤労者共済サービスセンター】(併任)



【(公財)小山市体育協会】(派遣)



【他自治体派遣等職員】(派遣等)

- | | |
|-----------------|----------------------|
| 環境省派遣(職員活性課付) | 広域連合派遣(国保年金課付) |
| 農林水産省派遣(職員活性課付) | 栃木県消防防災航空隊(消防本部総務課付) |
| 国土交通省派遣(割愛) | 自治体国際化協会派遣(総合政策課付) |
| 栃木県派遣(職員活性課付) | |

5. 平成30年度一般会計予算款別一覧表

(歳入)

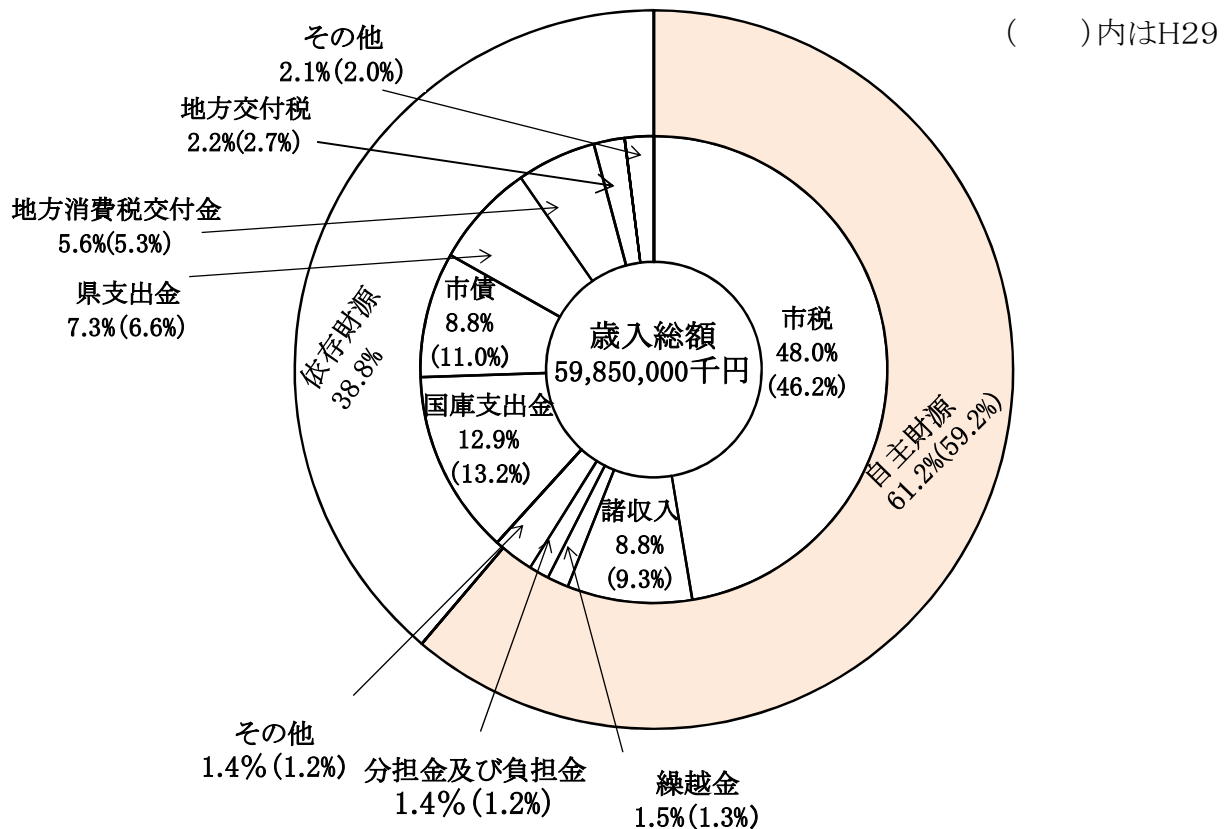
☆:自主財源

(単位:千円、%)

款	本年度予算額	前年度予算額	増減額	増減率
☆ 1 市 税	28,745,549	28,108,393	637,156	2.3
2 地 方 譲 与 税	560,001	550,001	10,000	1.8
3 利 子 割 交 付 金	40,000	40,000	0	0.0
4 配 当 割 交 付 金	120,000	160,000	△ 40,000	△ 25.0
5 株式等譲渡所得割交付金	100,000	150,000	△ 50,000	△ 33.3
6 地方消費税交付金	3,340,000	3,196,000	144,000	4.5
7 コール場利用税交付金	29,232	16,213	13,019	80.3
8 自動車取得税交付金	190,000	150,000	40,000	26.7
9 地方特例交付金	150,000	140,000	10,000	7.1
10 地方交付税	1,300,000	1,625,000	△ 325,000	△ 20.0
11 交通安全対策特別交付金	30,000	30,000	0	0.0
☆ 12 分担金及び負担金	845,993	728,682	117,311	16.1
☆ 13 使用料及び手数料	460,777	451,278	9,499	2.1
14 国 庫 支 出 金	7,742,996	8,038,400	△ 295,404	△ 3.7
15 県 支 出 金	4,363,197	4,044,244	318,953	7.9
☆ 16 財 産 収 入	132,634	174,898	△ 42,264	△ 24.2
☆ 17 寄 付 金	70,007	70,007	0	0.0
☆ 18 繰 入 金	207,244	45,131	162,113	359.2
☆ 19 繰 越 金	900,000	800,000	100,000	12.5
☆ 20 諸 収 入	5,253,970	5,634,053	△ 380,083	△ 6.7
☆ 21 市 債	5,268,400	6,697,700	△ 1,429,300	△ 21.3
歳 入 合 計	59,850,000	60,850,000	△ 1,000,000	△ 1.6

(☆は自主財源を示します。)

自 主 財 源	36,616,174	36,012,442	603,732	1.7
依 存 財 源	23,233,826	24,837,558	△ 1,603,732	△ 6.5

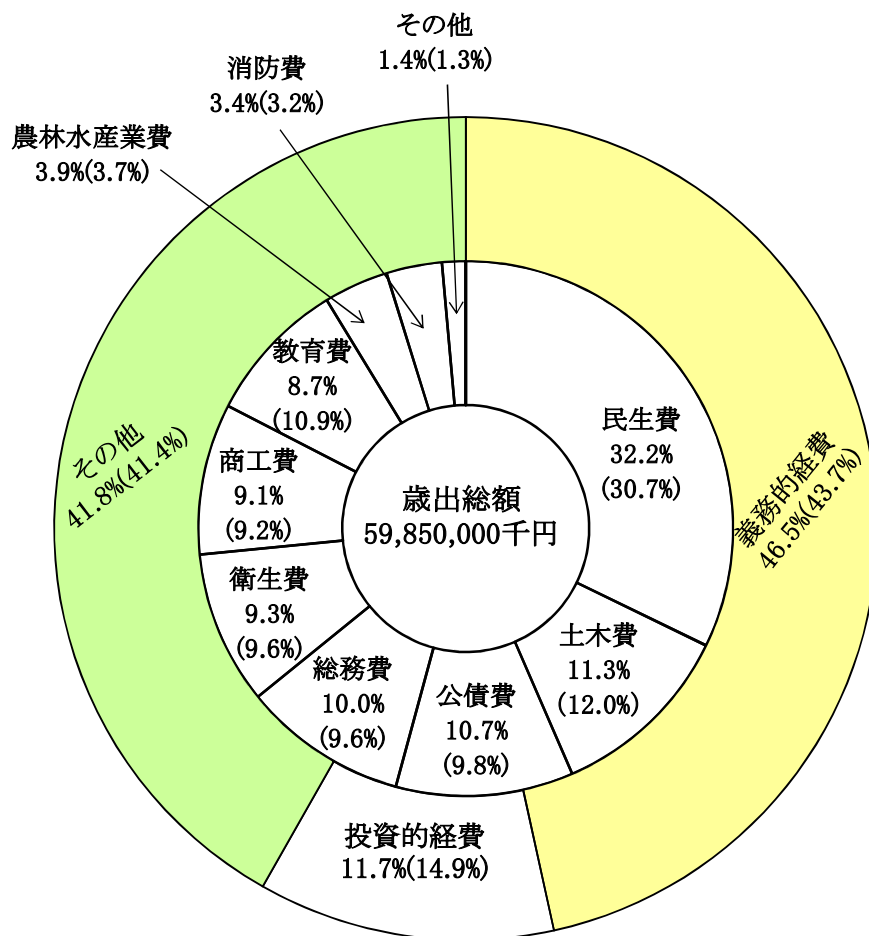


(歳出)

(単位:千円、%)

款	本年度予算額	前年度予算額	増減額	増減率
1 議会費	458,034	459,906	△ 1,872	△ 0.4
2 総務費	5,959,225	5,842,843	116,382	2.0
3 民生費	19,275,386	18,692,980	582,406	3.1
4 衛生費	5,551,704	5,830,662	△ 278,958	△ 4.8
5 労働費	365,736	330,016	35,720	10.8
6 農林水産業費	2,344,718	2,224,661	120,057	5.4
7 商工費	5,460,581	5,581,020	△ 120,439	△ 2.2
8 土木費	6,749,523	7,314,038	△ 564,515	△ 7.7
9 消防費	2,010,139	1,947,601	62,538	3.2
10 教育費	5,223,579	6,637,042	△ 1,413,463	△ 21.3
11 災害復旧費	2	2	0	0.0
12 公債費	6,421,371	5,959,227	462,144	7.8
13 諸支出金	2	2	0	0.0
14 予備費	30,000	30,000	0	0.0
歳出合計	59,850,000	60,850,000	△ 1,000,000	△ 1.6
義務的経費	27,865,242	26,602,817	1,262,425	4.7
投資的経費	6,976,927	9,082,942	△ 2,106,015	△ 23.2
その他の	25,007,831	25,164,241	△ 156,410	△ 0.6

()内はH29



6. 平成30年度市税予算説明書

(単位 千円・%)

科目	区分 当初予算 計上額	節	当初予算計上額の説明						
			細 節	基 礎 数 値	税 率	調定見込額	徴収率	収納見込額	
個人市民税	9,312,399	現年課税分	普通徴収分	人	円				
			均等割	20,375	3,500	71,312	92.5	65,963	
			所得割	18,033		1,605,473	92.5	1,485,063	
			特別徴収分						
			均等割	66,484	3,500	232,694	99.9	232,461	
			所得割	58,844		7,293,254	99.9	7,285,961	
			分離課税分	399		66,000	100.0	66,000	
			過年度分	995		30,000	92.5	27,750	
			小 計			9,298,733		9,163,198	
		滞納繰越分					746,009	20.0	149,201
法人市民税	3,288,369	現年課税分	均 等 割			721,754	99.8	720,310	
			法人税割		12.1	2,566,928	99.8	2,561,794	
		過年度分			1		1		
小 計			3,288,683		3,282,105				
滞納繰越分					25,888	24.2	6,264		
固定資産税	12,619,020	現年課税分	土 地	294,216,593	1.4	4,110,683 (減免8,349)	98.1	4,032,580	
			家 屋	377,252,995	1.4	5,080,379 (減額等201,162)	98.1	4,983,851	
			償却資産	247,697,059	1.4	3,467,758	98.1	3,401,870	
			過年度分			1		1	
		小 計	919,166,647		12,658,821		12,418,302		
滞納繰越分					1,067,650	18.8	200,718		
国有資産等 所在市町村 交 付 金	16,943		交 付 金	1,210,247	1.4	16,943	100.0	16,943	
軽自動車税	379,425	現年課税分	現年度分	57,360 台	標準	384,671	96.7	371,976	
			過年度分			1		1	
		滞納繰越分					39,622	18.8	7,448
市たばこ税	1,368,300		紙巻たばこ等	252,210 千本	5.262	1,327,130	100.0	1,327,130	
			旧3級品	10,231 千本	4.000	40,925	100.0	40,925	
			手持品課税	380 千本	0.645	245	100.0	245	
入 湯 税	330	現年課税分	宿 泊	6,600 人	50 円	330	100.0	330	
都市計画税	1,760,763	現年課税分	土 地	292,264,359	0.3	875,528 (減免1,265)	98.1	858,892	
			家 屋	298,193,420	0.3	892,410 (減免2,170)	98.1	875,454	
			過年度分			1		1	
		小 計	590,457,779		1,767,939		1,734,347		
滞納繰越分					140,515	18.8	26,416		
合 計	28,745,549	現年課税分				28,784,421		28,355,502	
		滞納繰越分				2,019,684		390,047	
		合 計				30,804,105		28,745,549	

7. 市税年度別調定額の推移

(単位：円、%)

税目	平成26年度		平成27年度		平成28年度		平成29年度		平成30年度	
	調定額	前年度比	調定額	前年度比	調定額	前年度比	調定額	前年度比	調定額	前年度比
市民税	現	12,875,866,560	109	12,800,058,140	99	11,895,520,880	93	12,344,907,200	104	10,120,203,400
	滞	1,138,869,219	95	1,094,376,272	96	959,127,598	88	852,574,569	89	760,916,124
	計	14,014,735,779	108	13,894,434,412	99	12,854,648,478	93	13,197,481,769	103	10,881,119,524
固定資産税	現	12,325,131,600	100	12,384,795,000	100	12,493,819,400	101	12,749,622,500	102	12,559,015,700
	滞	1,400,657,649	93	1,367,162,111	98	1,244,858,082	91	1,106,818,112	89	980,438,630
	計	13,725,789,249	99	13,751,957,111	100	13,738,677,482	100	13,856,440,612	101	13,539,454,330
軽自動車税	現	268,745,300	104	277,794,800	103	340,617,200	123	359,615,200	106	375,086,700
	滞	34,141,850	95	34,237,700	100	33,225,850	97	36,515,695	110	39,007,479
	計	302,887,150	103	312,032,500	103	373,843,050	120	396,130,895	106	414,094,179
市たばこ税	現	1,388,052,741	97	1,380,962,679	99	1,331,611,128	96	1,270,132,812	95	307,087,497
	現	360,550	98	344,550	96	358,950	104	351,050	98	61,750
	計	1,748,603,291	97	1,725,507,229	98	1,690,570,078	96	1,621,183,862	95	368,849,247
都市計画税	現	1,759,580,100	101	1,727,281,200	98	1,750,247,100	101	1,780,784,400	102	1,769,542,500
	滞	200,264,297	94	190,958,460	95	174,621,838	91	154,874,939	89	138,328,640
	計	1,959,844,397	100	1,918,239,660	98	1,924,868,938	100	1,935,659,339	101	1,907,871,140
特別土地保有税	現	0	—	0	—	0	—	0	—	0
	滞	0	0	0	0	0	0	0	0	0
	計	0	0	0	0	0	0	0	0	0
市税合計	現	28,617,736,851	104	28,571,236,369	100	27,812,174,658	97	28,505,413,162	102	25,130,997,547
	滞	2,773,933,015	94	2,686,734,543	97	2,411,833,368	90	2,150,783,315	89	1,918,690,873
	計	31,391,669,866	103	31,257,970,912	100	30,224,008,026	97	30,656,196,477	101	27,049,688,420
徴収率		90.4		91.2		92.0			92.8	
収入額		28,385,871,212		28,501,846,297		27,794,799,746		28,456,543,439		
人口1人当り調定額		165,252	173,176	165,630	172,500	166,380	167,161	166,320	171,389	167,589
世帯数1世帯当り調定額		65,919	434,135	67,026	426,271	68,295	407,296	69,160	412,166	68,321

注) ・平成30年度は、平成30年7月1日現在の調定額 ・人口、世帯数は1月1日現在

市 民 税

8. 市民税の納税義務者数及び調定額調	13
9. 平成30年度課税標準額段階別納税義務者数	14
10. 平成30年度課税標準額段階別総所得金額	14
11. 平成30年度課税標準額段階別所得割額	15
12. 平成30年度所得控除を行った納税義務者数	15
13. 平成30年度税額控除を行った納税義務者数	15
14. 平成30年度障害者控除の対象となった人員	16
15. 平成30年度扶養控除の対象となった人員	16
16. 平成30年度事業専従者に関する調	16
17. 所得者の所得の種類別所得金額調	17
18. 所得者の所得の種類別個人市民税調	19
19. 平成29年度産業別法人市民税	21
20. 法人市民税の推移	22

8. 市民税の納税義務者数及び調定額調

市民税の納税義務者数調

(単位：人)

		平成25年度	平成26年度	平成27年度	平成28年度	平成29年度	平成30年度
個人	均等割額のみ	6,897	7,175	7,517	7,754	7,857	7,827
	均等割額・所得割額	72,492	73,104	73,511	74,828	76,140	77,493
	計	79,389	80,279	81,028	82,582	83,997	85,320
法人	均等割額のみ	2,614	2,898	2,715	2,665	2,639	2,668
	均等割額・所得割額	1,735	1,697	1,908	1,990	2,038	2,055
	計	4,349	4,595	4,623	4,655	4,677	4,723

(法人は各年度とも3月31日現在、ただし平成25年度以降については個人・法人とも7月1日現在)

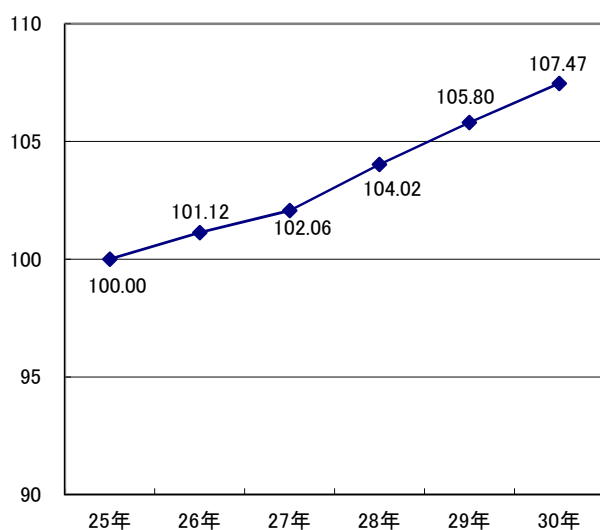
個人市民税調定額の推移

(単位：千円)

		平成25年度	平成26年度	平成27年度	平成28年度	平成29年度	平成30年度
当初調定	均等割額	236,965	276,495	277,696	286,892	292,054	296,605
	所得割額	8,347,896	8,387,813	8,428,814	8,644,006	8,800,510	9,001,102
	計	8,584,861	8,664,308	8,706,510	8,930,898	9,092,564	9,297,707
最終調定		8,668,009	8,773,448	8,817,081	9,012,400	9,186,292	

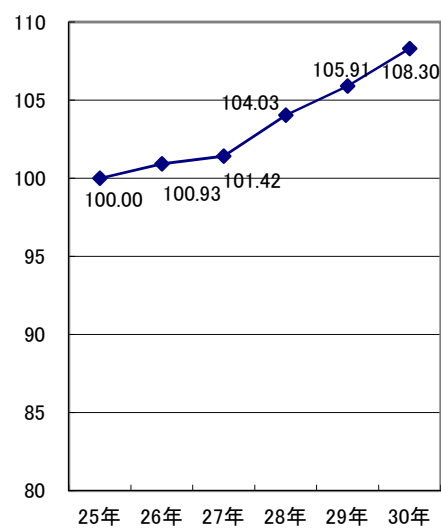
個人市民税納税義務者の推移

指数 (平成25年度=100)



個人市民税調定額の推移

指数 (平成25年度=100)



9. 平成30年度課税標準額段階別納税義務者数（個人市民税）

（単位：人）

所得者区分 課税標準額の 段階	所得者区分					譲渡等の分離 課税所得者	合 計
	給与所得者	営業等所得者	農業所得者	その他所得者			
10万円以下の金額	2,117	148	25	704	160	3,154	
10万円を超え100万円以下	17,933	884	164	5,859	125	24,965	
100万円を超え200万円以下	19,933	546	94	1,614	108	22,295	
200万円を超え300万円以下	11,564	322	69	418	91	12,464	
300万円を超え400万円以下	6,274	150	38	204	81	6,747	
400万円を超え550万円以下	4,206	106	35	132	71	4,550	
550万円を超え700万円以下	1,249	63	19	71	34	1,436	
700万円を超え1000万円以下	816	57	11	64	24	972	
1000万円を超える金額	679	73	9	81	68	910	
合 計	64,771	2,349	464	9,147	762	77,493	

（課税状況調より）

10. 平成30年度課税標準額段階別総所得金額（個人市民税）

（単位：千円）

所得者区分 課税標準額の 段階	所得者区分					譲渡等の分離 課税所得者	合 計
	給与所得者	営業等所得者	農業所得者	その他所得者			
10万円以下の金額	1,161,266	119,899	22,998	596,917	64,266	1,965,346	
10万円を超え100万円以下	24,401,339	1,322,136	274,071	7,753,972	199,367	33,950,885	
100万円を超え200万円以下	49,156,555	1,388,735	278,154	3,746,756	290,217	54,860,417	
200万円を超え300万円以下	43,600,917	1,191,332	279,646	1,501,457	349,297	46,922,649	
300万円を超え400万円以下	32,067,075	749,880	195,903	956,161	401,115	34,370,134	
400万円を超え550万円以下	27,226,422	659,365	220,550	799,590	448,574	29,354,501	
550万円を超え700万円以下	10,327,236	486,739	147,691	546,889	278,587	11,787,142	
700万円を超え1000万円以下	8,546,049	581,391	108,304	636,419	246,210	10,118,373	
1000万円を超える金額	13,990,804	2,046,782	183,018	1,530,816	1,960,825	19,712,245	
合 計	210,477,663	8,546,259	1,710,335	18,068,977	4,238,458	243,041,692	

（課税状況調より）

11. 平成30年度課税標準額段階別所得割額（個人市民税）

（単位：千円）

所得者区分 課税標準額の 段階	所得者区分					合 計
	給与所得者	営業等所得者	農業所得者	その他所得者	譲渡等の分離 課税所得者	
10万円以下の金額	3,380	276	46	1,197	42,492	47,391
10万円を超え100万円以下	586,182	23,616	4,242	151,652	25,417	791,109
100万円を超え200万円以下	1,625,913	44,405	7,958	124,829	22,529	1,825,634
200万円を超え300万円以下	1,599,431	45,377	9,943	58,442	18,508	1,731,701
300万円を超え400万円以下	1,269,495	30,767	7,680	40,768	24,398	1,373,108
400万円を超え550万円以下	1,133,728	28,888	9,661	35,658	29,627	1,237,562
550万円を超え700万円以下	449,803	22,755	6,900	25,841	21,064	526,363
700万円を超え1000万円以下	390,044	28,267	5,289	31,094	20,322	475,016
1000万円を超える金額	712,580	104,917	9,853	80,705	125,974	1,034,029
合 計	7,770,556	329,268	61,572	550,186	330,331	9,041,913

（課税状況調より）

12. 平成30年度所得控除を行った納税義務者数（個人市民税）

（単位：人）

雑損	医療費	社会保険料	小規模企業 共済等掛金	生命保険料		地震保険料	
				左のうち 個人年金分	左のうち 長期分		
5	7,043	74,418	2189	56,283	13,723	14,369	975

障害者			寡婦		寡夫	勤労学生	配偶者	
普通	特別障害者	実人員	一般	特寡			左のうち 老人配偶者	
1117	972	2,067	499	786	178	3	18,211	2,597

（課税状況調より）

13. 平成30年度税額控除を行った納税義務者数（個人市民税）

（単位：人）

配当控除	住宅借入金等 特別税額控除	寄附金税額控除	外国税額控除	配当割額の控除	株式等譲渡所得額 の控除
614	3,983	2431	12	580	255

（課税状況調より）

14. 平成30年度障害者控除の対象となった人員（個人市民税）

(単位:人)

納税義務者	扶養親族及び 控除対象配偶者	
	左のうち特別障害者	左のうち特別障害者
830	369	646
	1,328	520

(課税状況調より)

15. 平成30年度扶養控除の対象となった人員（個人市民税）

(単位:人)

控除対象 配偶者	扶養親族及び 控除対象配偶者		扶養親族及び 控除対象配偶者	
	左のうち 老人配偶者	配偶者特別 扶養控除人員	老人扶養親族 同居老親等 扶養親族	その他の扶養親族 特定扶養親族
18,211	2,597	13,120	2,831	6,295
		802		3,192

(課税状況調より)

16. 平成30年度事業専従者に関する調（個人市民税）

(単位:人、千円)

青色申告者である 納税義務者	青色申告者に関するもの		白色申告者に関するもの	
	青色申告者 配偶者	青色事業専従者数 配偶者以外	青色専従者給与額	白色事業専従者数 配偶者以外
3,313	809	414	2,512,566	216
				57
				202,622

(課税状況調より)

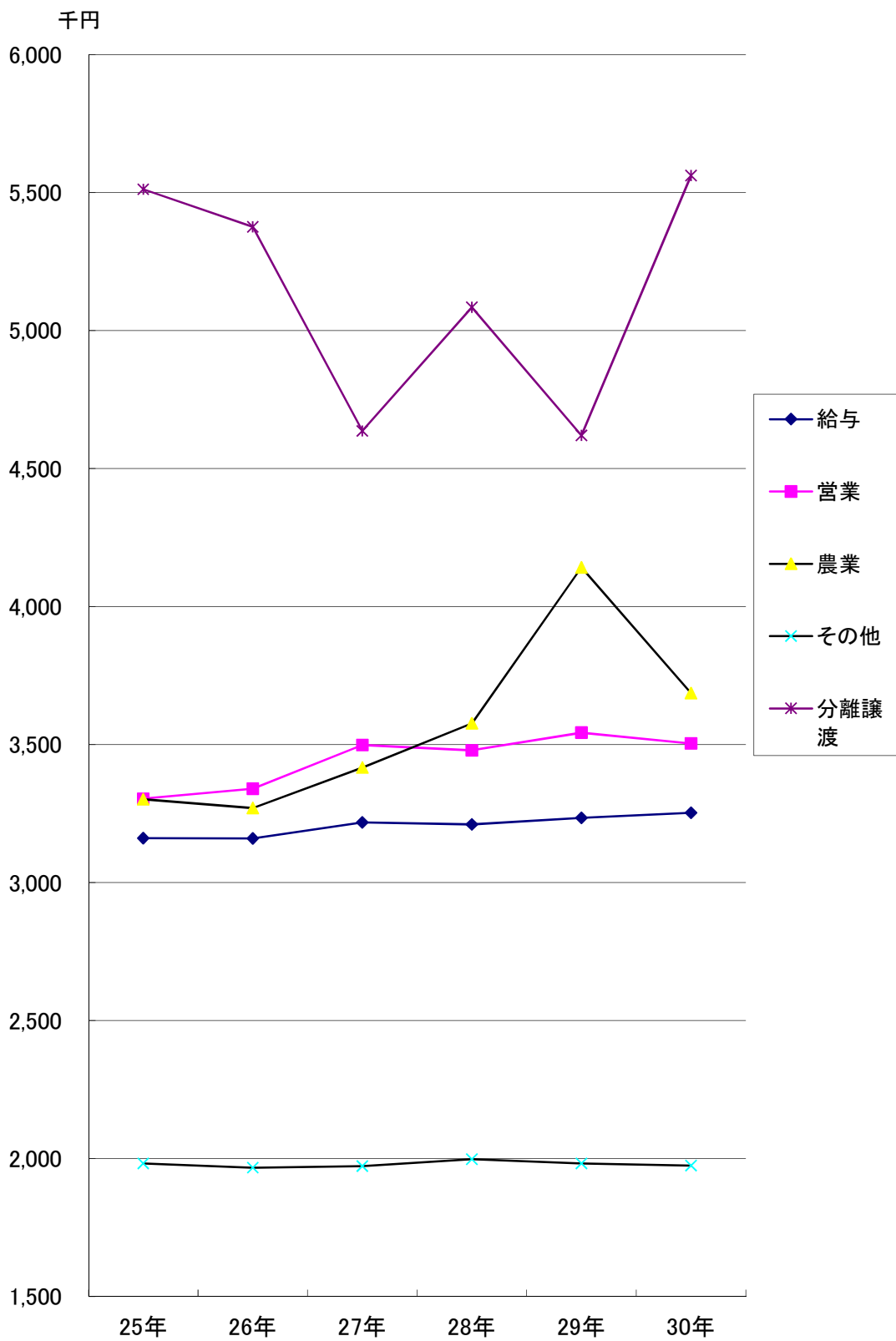
17. 所得者の所得の種類別所得金額調（所得割を納める者）

（単位：人、%、千円）

年度	区 分	給与所得者	営業等所得者	農業所得者	その他の所得者	分離譲渡所得者	合 計
平成25年度	納税義務者数	59,820	2,322	481	9,098	771	72,492
	構 成 比	82.5	3.2	0.7	12.5	1.1	100.0
	所 得 金 額	189,067,616	7,671,126	1,588,130	18,034,921	4,249,678	220,611,471
	構 成 比	85.7	3.5	0.7	8.2	1.9	100.0
	1人当り所得金額	3,161	3,304	3,302	1,982	5,512	3,043
平成26年度	納税義務者数	60,333	2,297	453	9,052	969	73,104
	構 成 比	82.5	3.2	0.6	12.4	1.3	100.0
	所 得 金 額	190,672,494	7,671,073	1,481,489	17,809,672	5,209,561	222,844,289
	構 成 比	85.6	3.4	0.7	8.0	2.3	100.0
	1人当り所得金額	3,160	3,340	3,270	1,967	5,376	3,048
平成27年度	納税義務者数	61,368	2,421	256	8,850	616	73,511
	構 成 比	83.5	3.3	0.4	12.0	0.8	100.0
	所 得 金 額	197,458,819	8,469,630	874,638	17,464,874	2,856,174	227,124,135
	構 成 比	86.9	3.7	0.4	7.7	1.3	100.0
	1人当り所得金額	3,218	3,498	3,417	1,973	4,637	3,090
平成28年度	納税義務者数	62,371	2,411	377	9,010	659	74,828
	構 成 比	83.4	3.2	0.5	12.0	0.9	100.0
	所 得 金 額	200,245,063	8,388,829	1,348,691	18,000,432	3,350,459	231,333,474
	構 成 比	86.6	3.6	0.6	7.8	1.4	100.0
	1人当り所得金額	3,211	3,479	3,577	1,998	5,084	3,092
平成29年度	納税義務者数	63,546	2,447	466	9,094	587	76,140
	構 成 比	83.5	3.2	0.6	11.9	0.8	100.0
	所 得 金 額	205,560,641	8,670,015	1,930,301	18,021,489	2,711,661	236,894,107
	構 成 比	86.8	3.7	0.8	7.6	1.1	100.0
	1人当り所得金額	3,235	3,543	4,142	1,982	4,620	3,111
平成30年度	納税義務者数	64,711	2,439	464	9,147	762	77,523
	構 成 比	83.5	3.1	0.6	11.8	1.0	100.0
	所 得 金 額	210,477,663	8,546,259	1,710,335	18,068,977	4,238,458	243,041,692
	構 成 比	86.6	3.5	0.7	7.4	1.7	100.0
	1人当り所得金額	3,253	3,504	3,686	1,975	5,562	3,135

（課税状況調より）

17. 所得者の所得の種類別納税義務者1人当り所得金額



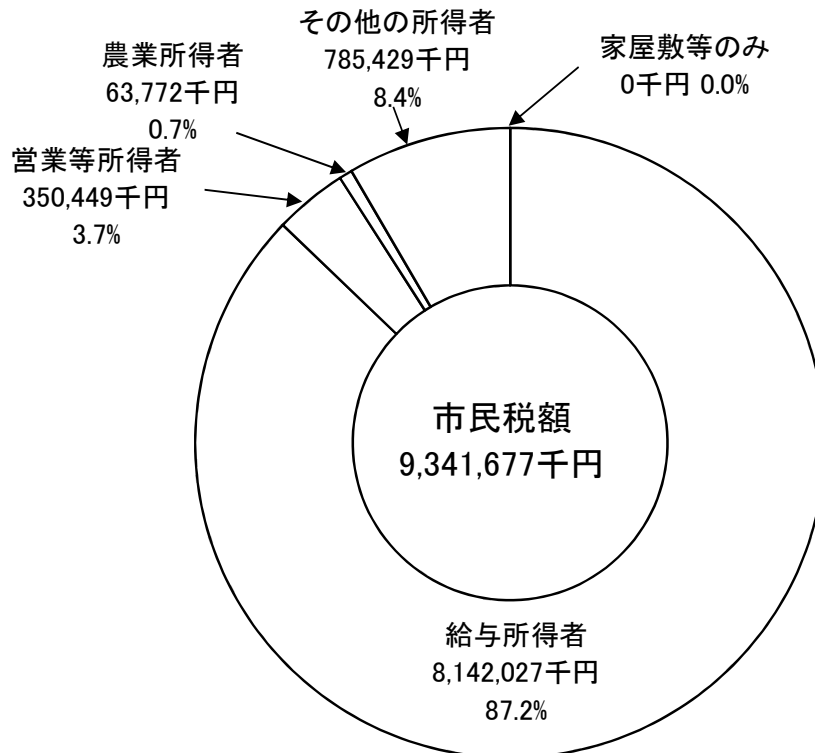
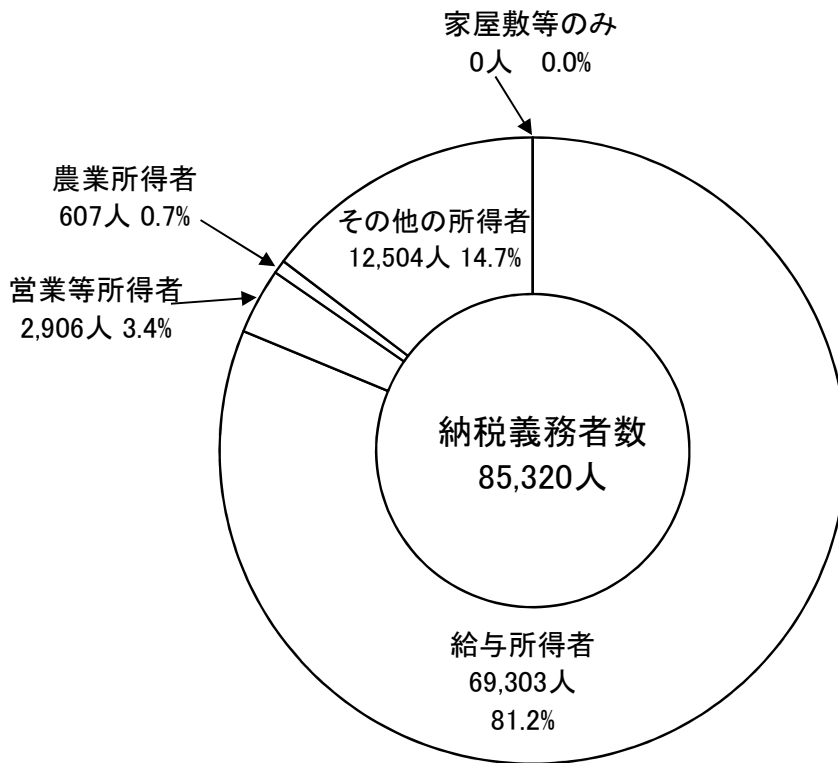
18. 所得者の所得の種類別個人市民税調（均等割、所得割を納める者）

（単位：人、%、千円）

年度	区 分	給与所得者	営業等所得者	農業所得者	その他の所得者（分離譲渡所得者含む）	家屋敷等のみ	合 計
平成25年度	納税義務者数	64,086	2,816	632	11,787	68	79,389
	構 成 比	80.7	3.6	0.8	14.8	0.1	100.0
	市 民 税 額	7,465,232	328,809	55,313	740,151	204	8,589,709
	構 成 比	86.9	3.8	0.7	8.6	0.0	100.0
	1人当り市民税額	116	117	88	63	3	108
平成26年度	納税義務者数	64,680	2,826	597	12,096	80	80,279
	構 成 比	80.6	3.5	0.7	15.1	0.1	100.0
	市 民 税 額	7,551,998	328,986	49,589	751,706	280	8,682,559
	構 成 比	87.0	3.8	0.6	8.6	0.0	100.0
	1人当り市民税額	117	116	83	62	4	108
平成27年度	納税義務者数	65,807	2,911	378	11,853	79	81,028
	構 成 比	81.2	3.6	0.5	14.6	0.1	100.0
	市 民 税 額	7,756,592	347,502	29,948	743,495	277	8,877,814
	構 成 比	87.4	3.9	0.3	8.4	0.0	100.0
	1人当り市民税額	118	119	79	63	4	110
平成28年度	納税義務者数	66,963	2,930	511	12,177	1	82,582
	構 成 比	81.1	3.5	0.6	14.7	0.0	100.0
	市 民 税 額	7,800,554	342,360	49,357	769,724	4	8,961,999
	構 成 比	87.0	3.8	0.6	8.6	0.0	100.0
	1人当り市民税額	116	117	97	63	4	109
平成29年度	納税義務者数	68,018	2,971	584	12,354	70	83,997
	構 成 比	81.0	3.5	0.7	14.7	0.1	100.0
	市 民 税 額	7,948,784	354,321	76,301	752,481	245	9,132,132
	構 成 比	87.1	3.9	0.8	8.2	0.0	100.0
	1人当り市民税額	117	119	131	61	4	109
平成30年度	納税義務者数	69,303	2,906	607	12,504	0	85,320
	構 成 比	81.2	3.4	0.7	14.7	0.0	100.0
	市 民 税 額	8,142,027	350,449	63,772	785,429	0	9,341,677
	構 成 比	87.2	3.7	0.7	8.4	0.0	100.0
	1人当り市民税額	117	121	105	63	0	109

（課税状況調より）

18. 平成30年度所得の種類別納税義務者及び市民税の構成



19. 平成29年度産業別法人市民税

(単位：件、%、円)

産 業 別	法 人 数	構 成 比	調 定 額	構 成 比
農 業	29	0.6	8,257,600	0.3
漁（林）業	0	0.0	0	0.0
鉱 業	8	0.2	5,072,800	0.2
建 設 業	647	14.4	289,030,000	9.2
製 造 業	554	12.3	1,284,397,700	40.7
電気・ガス熱供給・水道業	24	0.5	77,579,000	2.5
情 報 通 信 業	27	0.6	137,732,400	4.4
運 輸 業	181	4.0	138,032,000	4.4
卸 売 ・ 小 売 業	1,256	28.0	523,323,400	16.6
金 融 ・ 保 険 業	91	2.0	214,719,700	6.8
不 動 産 業	376	8.4	174,327,100	5.5
飲 食 店 ・ 宿 泊 業	244	5.4	56,194,300	1.8
医 療 ・ 福 祉	154	3.4	45,787,000	1.4
教 育 ・ 学 習 支 援 業	36	0.8	5,443,500	0.2
サ ー ビ ス 業	863	19.2	198,718,000	6.3
合 計	4,490	100	3,158,614,500	100

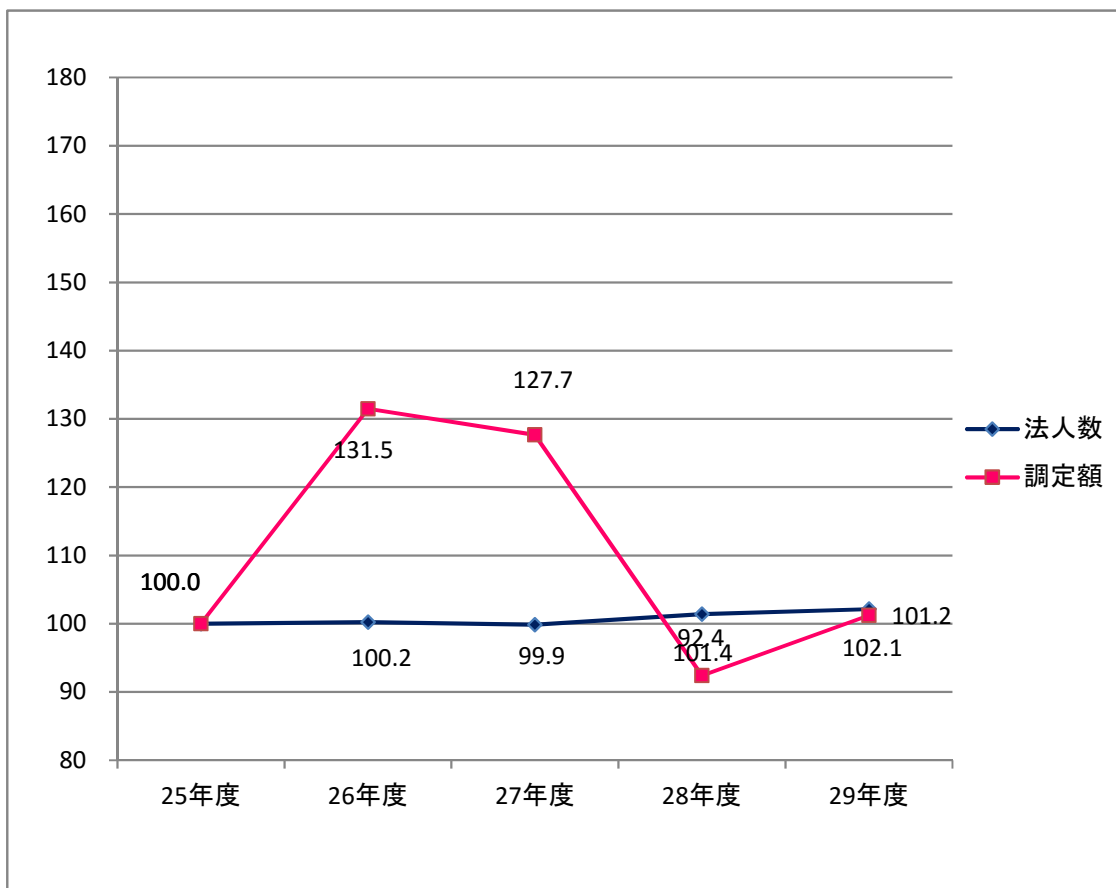
20. 法人市民税の推移

(単位：件、%、千円)

年度	納税義務者数	前年度対比	均等割額	法人税割額	合計	前年度対比
25	4,396	—	700,762	2,419,437	3,120,199	—
26	4,406	100.2	715,514	3,386,905	4,102,419	131.5
27	4,390	99.6	701,163	3,281,814	3,982,977	97.1
28	4,458	101.5	707,757	2,175,362	2,883,119	72.4
29	4,490	100.7	725,365	2,433,249	3,158,614	109.6

法人数、法人市民税調定額の推移

指数（平成25年度＝100）



固定資産税

21. 納税義務者数調	23
22. 地目別地積・筆数の推移	24
23. 土地の概要（平成30年度）	26
24. 宅地介在農地等に関する調	27
25. 土地の負担調整に関する調	29
26. 宅地に関する調	30
27. 人口と宅地面積の推移	31
28. 家屋に関する概要	32
29. 家屋にかかる課税標準額に関する調	32
30. 法附則第15条の6等の規定による軽減税額等に関する調	33
31. 平成30年度木造家屋に関する調	34
32. 平成30年度木造以外の家屋に関する調	35
33. 償却資産にかかる固定資産税の推移	37
34. 償却資産の価格等に関する調	38
35. 都市計画税に関する調	39
36. 都市計画税の推移	40
37. 国有資産等所在市町村交付金及び納付金の推移	40
38. 固定資産評価審査委員会	40
39. 資産税関係諸証明書等の交付件数調	40

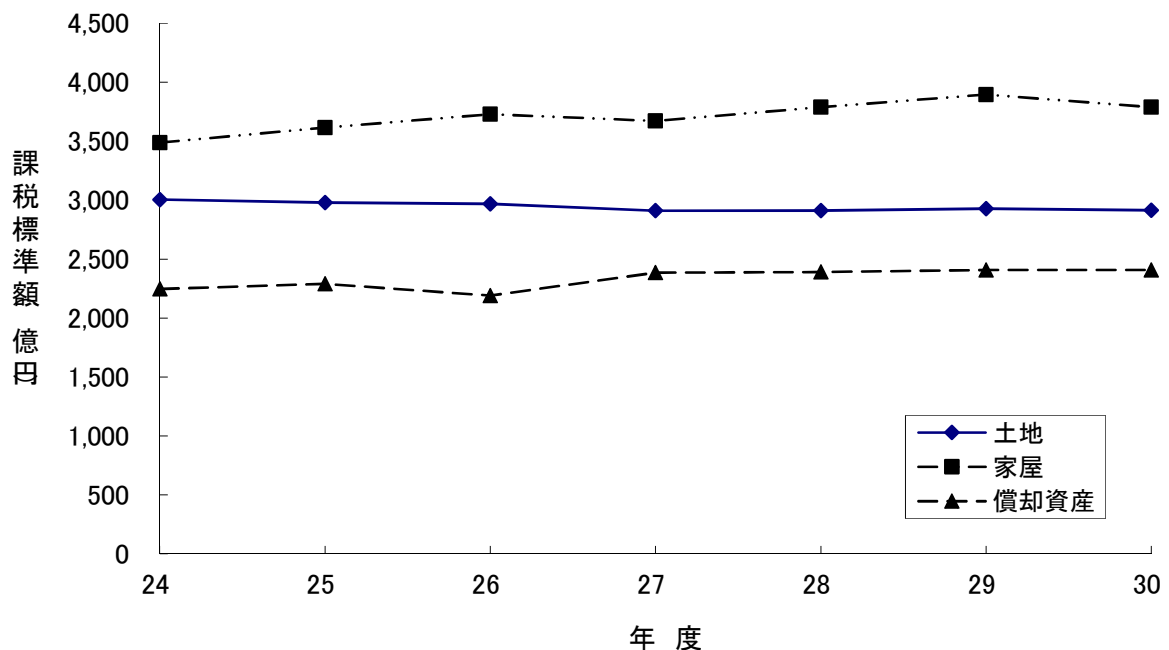
2 1. 納税義務者数調べ（平成24年～平成30年）

区分 年度	土 地		家 屋		償 却 資 産	
	免 点 未 満	免 点 以 上	免 点 未 満	免 点 以 上	免 点 未 満	免 点 以 上
24	3,778	47,440	1,916	45,035	1,916	1,433
25	3,762	47,960	1,869	45,636	1,905	1,449
26	3,737	48,609	1,846	46,346	1,890	1,475
27	4,049	49,432	2,568	47,411	1,880	1,508
28	4,020	49,814	2,495	47,914	1,873	1,549
29	3,987	50,261	2,418	48,349	1,838	1,611
30	4,011	50,751	2,348	48,860	1,834	1,673

課税標準額調べ（免税点以上）

区分 年度	課 税 標 準 額 (千円)				税 額 (千円)
	土 地	家 屋	償 却 資 産	合 計	
24	300,468,802	348,925,468	224,833,021	874,227,291	10,803,203
25	298,025,282	361,359,130	229,036,359	888,420,771	10,950,245
26	296,958,511	372,913,884	219,062,072	888,934,467	10,985,614
27	291,070,692	367,289,444	238,632,549	896,992,685	10,846,854
28	291,201,324	378,908,869	238,991,063	909,101,256	12,500,498
29	292,841,538	389,557,616	240,801,554	923,200,708	12,682,961
30	291,502,674	378,870,685	240,818,456	911,191,815	12,542,073

課税標準額の推移



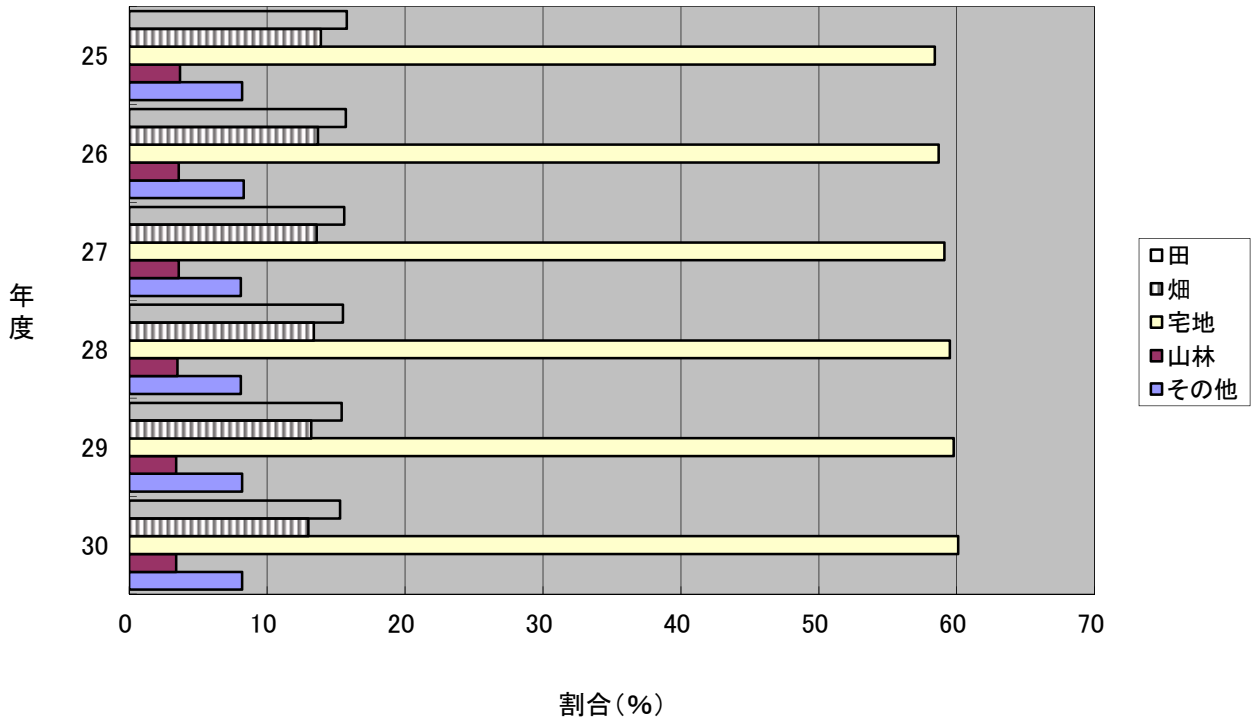
2.2. 地目別地積・筆数の推移 (㎡)

年度	平成25年度				平成26年度			
	地積			評価総筆数	地積			評価総筆数
区分	非課税	免点未満	免点以上		非課税	免点未満	免点以上	
田	146,330	793,195	57,172,731	32,755	146,442	778,336	57,136,522	32,731
畑	278,969	955,999	23,493,689	28,803	281,850	955,906	23,387,344	28,635
宅地	1,236,288	49,794	28,826,090	121,341	1,244,606	47,318	28,997,324	122,342
山林	469,235	1,149,761	8,068,706	7,612	467,330	1,146,256	7,968,502	7,540
池沼	258,041	21,202	81,982	229	262,800	21,202	82,582	234
原野	447,274	77,231	328,491	792	447,274	77,231	328,457	792
雑種地	1,339,641	28,288	8,688,488	16,077	1,387,217	28,896	8,691,332	16,046
その他	37,697,841	0	734	2	37,724,539	0	734	2
合計	41,873,619	3,075,470	126,660,911	207,611	41,962,058	3,055,145	126,592,797	208,322

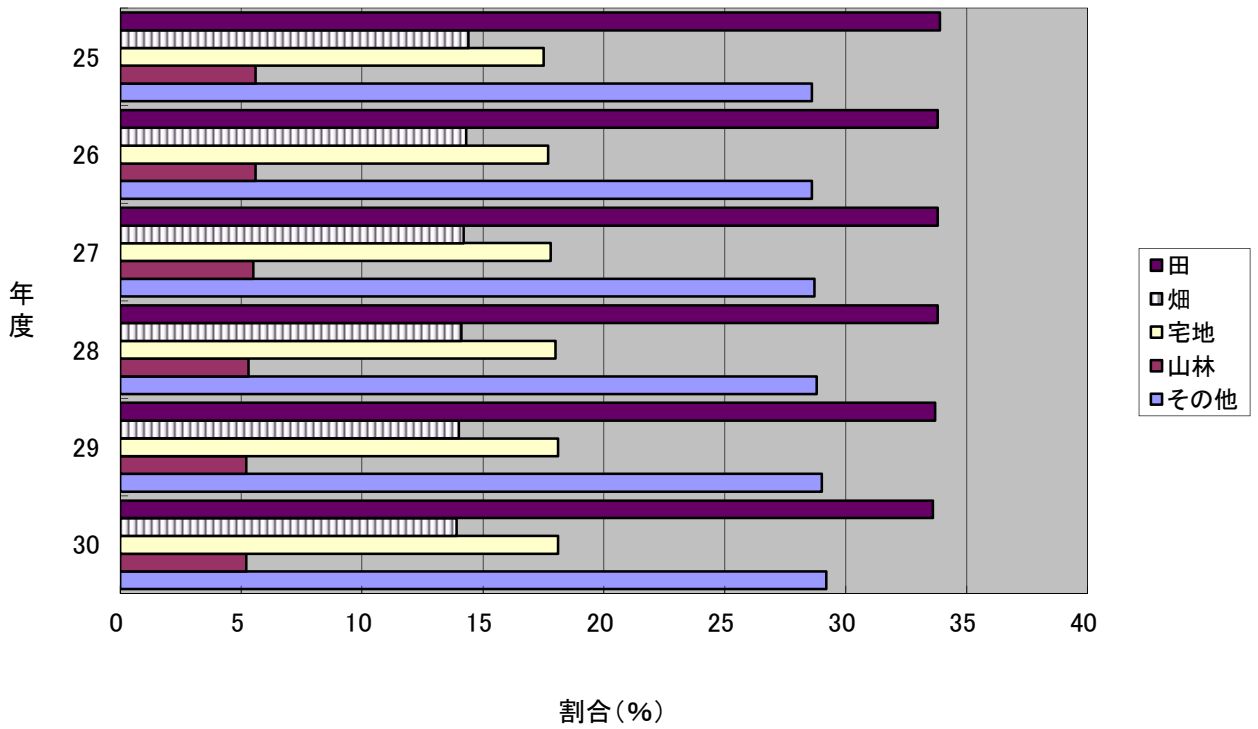
年度	平成27年度				平成28年度			
	地積			評価総筆数	地積			評価総筆数
区分	非課税	免点未満	免点以上		非課税	免点未満	免点以上	
田	154,280	835,187	57,007,758	32,678	148,306	824,795	57,003,916	32,621
畑	279,571	1,033,630	23,133,907	28,419	284,661	1,040,392	22,912,811	28,124
宅地	1,231,673	51,296	29,226,309	123,766	1,401,010	50,364	29,454,379	125,299
山林	477,193	1,158,282	7,763,896	7,468	359,461	1,148,304	7,583,052	7,327
池沼	265,100	23,908	80,406	237	218,706	24,298	62,265	238
原野	447,275	80,127	317,144	791	448,045	86,178	314,542	792
雑種地	1,380,224	31,071	8,845,452	16,135	1,386,260	30,521	8,969,825	16,225
その他	37,935,577	0	734	2	38,007,175	0	734	2
合計	42,170,893	3,213,501	126,375,606	209,496	42,253,624	3,204,852	126,301,524	210,628

年度	平成29年度				平成30年度			
	地積			評価総筆数	地積			評価総筆数
区分	非課税	免点未満	免点以上		非課税	免点未満	免点以上	
田	148,306	807,590	56,911,943	32,470	147,972	826,710	56,813,638	32,394
畑	284,787	1,024,448	22,778,944	27,885	284,609	1,012,370	22,631,754	27,700
宅地	1,349,263	50,816	29,696,703	126,364	1,353,753	57,252	29,714,083	127,564
山林	405,394	1,104,234	7,500,454	7,264	394,308	1,077,605	7,428,063	7,172
池沼	218,706	24,731	61,780	238	218,706	25,645	60,866	238
原野	418,062	86,348	313,358	786	418,062	84,488	308,741	779
雑種地	1,328,498	30,175	9,078,680	16,341	1,322,730	30,234	9,336,721	16,435
その他	38,136,046	0	734	2	38,210,956	0	734	2
合計	42,289,062	3,128,342	126,342,596	211,350	42,351,096	3,114,304	126,294,600	212,284

評価総筆数の推移



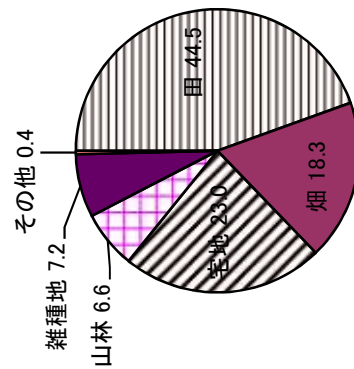
評価総地積の推移



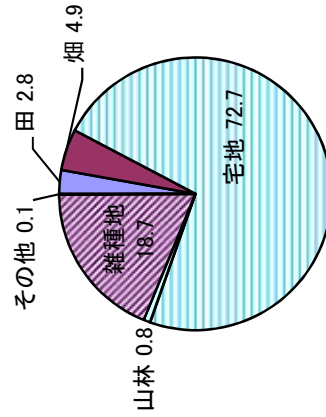
23. 土地の概要 (平成30年度)

区分	決定価格		課税標準額		単位当り		価格	提示平均価格との対比
	総額	免税点未満	免税点以上	平均 (円/㎡)	最高 (円/㎡)	提示平均価格 (円)		
田	11,899,933	139,916	11,760,017	8,269,266	206	23,730		
畑	43,014,326	90,494	42,923,832	14,265,272	1,819	42,762		
宅地	579,769,468	720,769	579,048,699	211,912,375	19,474	124,186	99.4	
山林	3,185,606	32,972	3,152,634	2,238,640	375	12,170		
池沼	5,753	1,261	4,492	4,492	67	150		
牧場	46	0	46	46	73	72		
原野	29,596	2,459	27,137	21,668	75	7,471		
雑種地	81,207,925	99,219	81,108,706	54,790,592	8,670	111,425		
鉱泉地	462	0	462	323	4,620	4,616		
その他	0	0	0	0	0	0		
合計	719,113,115	1,087,090	718,026,025	291,502,674	5,557			

地目別地積の割合(免税点以上)



地目別課税標準額割合(免税点以上)



24. 宅地介在農地等に関する調

区分	地積		決定価格		単位当り価格			
	評価総地積 (イ) (㎡)	法定免税点 未満のもの (㎡)	法定免税点 以上のもの (㎡)	総額 (口) (千円)	法定免税点 未満のもの (千円)	法定免税点 以上のもの (千円)	平均価格 (口) / (イ) (円/㎡)	最高価格 (円/㎡)
介在田	14,552	0	14,552	111,157	0	111,157	7,639	13,914
介在畑	74,181	0	74,181	926,014	0	926,014	12,483	32,620
宅地介在山林	671,247	413	670,834	2,957,627	1,626	2,956,001	4,406	12,170
農地等介在山林	0	0	0	0	0	0	0	0
特定市農 (平18以前参入分)	0	0	0	0	0	0	0	0
特定市農 (平19以後参入分)	0	0	0	0	0	0	0	0
田 上記以外	295,614	1,929	293,685	4,273,640	31,828	4,241,812	14,457	23,730
小計	295,614	1,929	293,685	4,273,640	31,828	4,241,812	14,457	23,730
市街化区域農地	0	0	0	0	0	0	0	0
特定市農 (平18以前参入分)	0	0	0	0	0	0	0	0
特定市農 (平19以後参入分)	0	0	0	0	0	0	0	0
畑 上記以外	2,658,000	1,232	2,656,768	40,574,056	17,115	40,556,941	15,265	42,762
小計	2,658,000	1,232	2,656,768	40,574,056	17,115	40,556,941	15,265	42,762
計	0	0	0	0	0	0	0	0
特定市農 (平18以前参入分)	0	0	0	0	0	0	0	0
特定市農 (平19以後参入分)	0	0	0	0	0	0	0	0
上記以外	2,953,614	3,161	2,950,453	44,847,696	48,943	44,798,753	15,184	42,762
小計	2,953,614	3,161	2,950,453	44,847,696	48,943	44,798,753	15,184	42,762

24. 宅地介在農地等に関する調（つづき）

区分	課税標準額		筆数			納税義務者数
	総数 (千円)	法定免税点未満のもの (千円)	法定免税点以上のもの (千円)	総数 (筆)	法定免税点未満のもの (筆)	
介在田	77,810	0	77,810	26	0	26
介在畑	643,709	0	643,709	193	0	193
宅地介在山林	2,043,079	1,072	2,042,007	844	15	829
農地等介在山林	0	0		0	0	0
特定市農 (平18以前参入分)	0	0		0	0	0
特定市農 (平19以後参入分)	0	0		0	0	0
田 上記以外	846,996	524	846,472	464	7	457
小計	846,996	524	846,472	464	7	457
市街化区域農地						
特定市農 (平18以前参入分)	0	0		0	0	0
特定市農 (平19以後参入分)	0	0		0	0	0
畑 上記以外	12,183,518	1,141	12,182,377	4,611	20	4,591
小計	12,183,518	1,141	12,182,377	4,611	20	4,591
特定市農 (平18以前参入分)	0	0		0	0	0
特定市農 (平19以後参入分)	0	0		0	0	0
計 上記以外	13,030,514	1,665	13,028,849	5,075	27	5,048
小計	13,030,514	1,665	13,028,849	5,075	27	5,048

25. 土地の負担調整に関する調（法定免税点以上のもの）

区分	納税義務者数（人）	地積（㎡）	決定価格（千円）	課税標準額（千円）	筆数（筆）
宅地等	本則による課税がなされたもの	22,304,305	242,471,610	57,494,017	86,543
	引き下げによる課税がなされたもの	3,562	63,806,367	44,659,135	7,892
	税負担措置のもの	9,029	192,381,470	132,251,484	21,007
	上記以外で負担水準0.2未満を除いたもの	20,656	5,160,898	35,284,130	33,812
	負担水準0.2未満	1	784	3,961	889
計	86,168	46,937,941	664,379,347	269,689,655	149,255
農地	本則による課税がなされたもの	77,549,967	21,913,745	13,139,443	53,895
	負担調整率1.025	579	10,673,542	3,462,994	1,142
	負担調整率1.05	382	7,677,316	2,295,541	737
	負担調整率1.075	405	7,705,734	2,064,843	750
	負担調整率1.10	284	5,676,341	850,198	593
計	14,190	79,356,659	53,646,678	21,813,019	57,117

26. 宅地に関する調

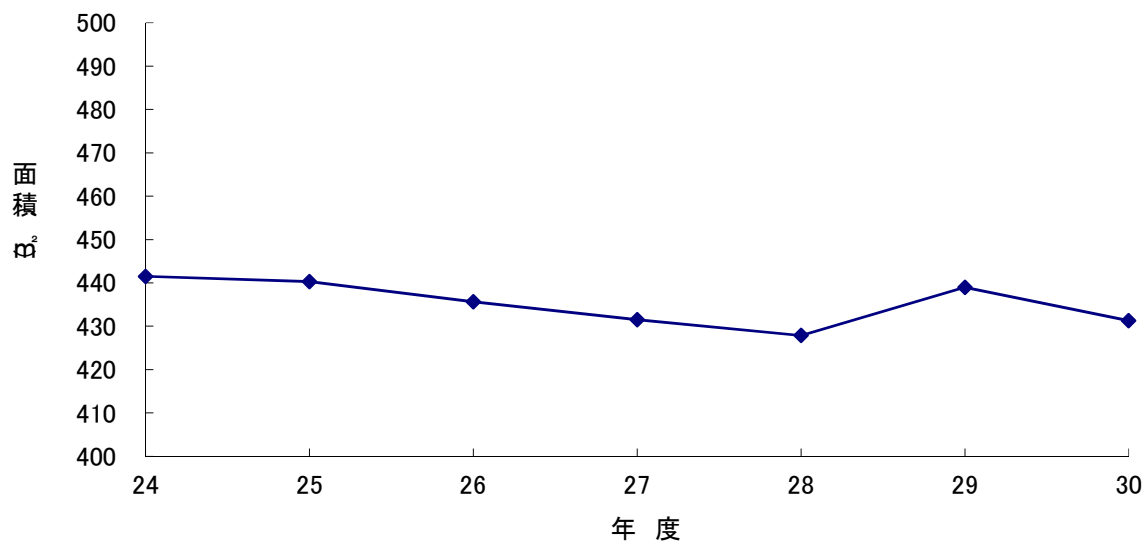
区 分	地 積 (イ) (㎡)	決 定 価 格 (ロ) (千円)	課 税 標 準 額 (ハ) (千円)	単 位 当 り 価 格		最 高 価 格 地 の 所 在 地
				平均価格 (ロ) / (イ) (円)	最高価格 (円)	
商 業 地 区	0	0	0	0	0	
繁 華 街						
高 度 商 業 地 区 II	14,310	1,434,869	898,821	100,270	124,186	中央町3丁目
普 通 商 業 地 区	875,775	38,649,445	23,926,413	44,132	110,423	駅東通り1丁目
計	890,085	40,084,314	24,825,234	45,034		
住 宅 地 区	2,063,400	68,917,242	31,872,904	33,400	95,200	駅東通り2丁目
併 用 住 宅 地 区	0	0	0	0		
高 級 住 宅 地 区						
普 通 住 宅 地 区	10,893,941	296,662,179	74,160,222	27,232	58,765	駅東通り2丁目
計	12,957,341	365,579,421	106,033,126	28,214		
工 業 地 区	3,238,797	39,098,543	27,324,124	12,072	16,400	花垣町2丁目
大 工 場 地 区						
中 小 工 場 地 区	1,338,467	14,927,490	9,806,374	11,153	20,400	大字横倉
家 内 工 業 地 区	0	0	0	0		
計	4,577,264	54,026,033	37,130,498	11,803		
村 落 地 区	0	0	0	0		
集 団 地 区						
村 落 地 区	10,963,981	118,632,242	43,480,549	10,820	26,100	大字横倉新田
計	10,963,981	118,632,242	43,480,549	10,820		
農 業 用 施 設 の 用 に 供 する 宅 地	325,412	726,689	442,968	2,233	2,444	大字大川島
合 計	29,714,083	579,048,699	211,912,375	19,487		

27. 人口と宅地面積の推移

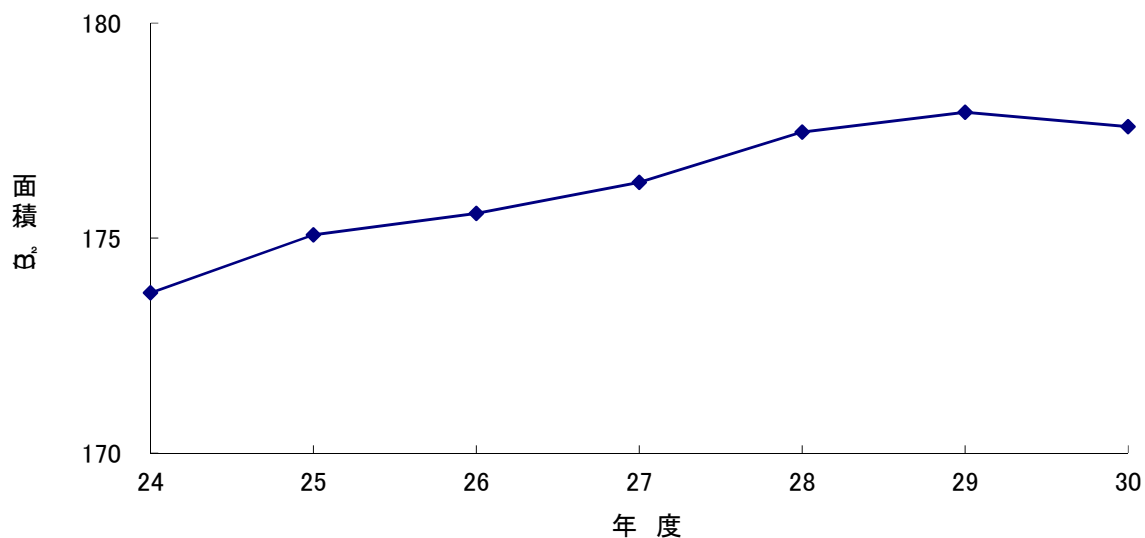
平成30年7月1日現在

年 度	人 口	世 帯	宅 地 面 積	市民1人当り面積	1世帯当り面積
24	164,505	64,731	28,578,915	174	442
25	164,932	65,585	28,875,884	175	440
26	165,428	66,676	29,044,642	176	436
27	166,070	67,850	29,277,605	176	432
28	166,255	68,957	29,504,743	177	428
29	167,188	67,765	29,747,519	178	439
30	167,639	69,028	29,771,335	178	431

1世帯当り面積の推移



市民1人当り面積の推移



28. 家屋に関する概要

区 分		総 数	免 点 未 満	免 点 以 上
納 税 義 務 者 数		51,208	2,348	48,860
棟 数	木 造	58,603	3,199	55,404
	木造以外	20,706	499	20,207
	計	79,309	3,698	75,611
床 面 積 (㎡)	木 造	5,927,587	145,976	5,781,611
	木造以外	6,415,354	18,008	6,397,346
	計	12,342,941	163,984	12,178,957
決定価格 (千円)	木 造	145,501,892	153,192	145,348,700
	木造以外	233,879,867	37,710	233,842,157
	計	379,381,759	190,902	379,190,857
単位当り 価 格 (円)	木 造	24,547	1,049	25,140
	木造以外	36,456	2,094	36,553
	計	30,737	1,164	31,135

提 示 平 均 価 格		単 位 当 たり 価 格 提 示 平 均 価 格		非 課 税 価 格	
木 造 (円)	木 造 以 外 (円)	木 造 (%)	木 造 以 外 (%)	棟 数	床 面 積 (㎡)
24,547	36,456	100	100	270	210,592

29. 家屋にかかる課税標準額に関する調

区 分			法 定 免 点 以 上 の も の (千円)	
決定価格 (A)			379,190,857	
課 税 標 準 の 特 例 に よ り 減 額 に な る 額	法第349条の3		195,989	
	法附則第15条		81,607	
	法附則第15条の2			
	法附則第15条の3	第1項 (3島等に係る承継特例)	42,576	
	平成19年附則第8条		第1項 (特定信用協同組合等)	
			第2項 (特定信用共同組合等以外)	
計 (B)			320,172	
課税標準額 (A) - (B)			378,870,685	

30. 法附則第15条の6等の規定による軽減税額等に関する調

区 分	総 数		
	個 数	床 面 積 (㎡)	軽 減 税 額 (千円)
法附則第15条の6第1項 (1/2減額)	2,415	227,871	109,398
法附則第15条の6第2項 (1/2減額)	526	34,011	20,804
法附則第15条の7第1項 (1/2減額)	1,145	128,895	63,818
法附則第15条の7第2項 (1/2減額)	3	360	154
法附則第15条の8第1項	1	100	79
法附則第15条の8第2項 (1/4減額されるもの)	1	210	33
法附則第15条の8第2項 (2/3減額)	144	5,014	3,090
法附則第15条の8第3項			
法附則第15条の9第1項 (1/2減額)			
法附則第15条の9第9項 (1/3減額)			
法附則第15条の9第10項 (1/3減額)			
平成27年附則第17条第12項 (2/3減額)	132	4,684	3,075
平成28年附則第18条第11項 (1/3減額)			
合 計	4,367	401,145	200,451

区 分	平成30年度に新たに軽減の対象になったもの			平成30年度で軽減期間の終了するもの		
	個 数	床 面 積 (㎡)	軽 減 税 額 (千円)	個 数	床 面 積 (㎡)	軽 減 税 額 (千円)
法附則第15条の6第1項 (1/2減額)	710	66,818	34,348	920	86,946	39,324
法附則第15条の6第2項 (1/2減額)	124	7,099	5,535	172	14,812	8,500
法附則第15条の7第1項 (1/2減額)	254	28,101	15,677	211	24,370	10,741
法附則第15条の7第2項 (1/2減額)				2	240	112
法附則第15条の8第1項				1	100	79
法附則第15条の8第2項 (1/4減額されるもの)				1	210	33
法附則第15条の8第2項 (2/3減額)	48	1,655	1,168			
法附則第15条の8第3項						
法附則第15条の9第1項 (1/2減額)						
法附則第15条の9第9項 (1/3減額)						
法附則第15条の9第10項 (1/3減額)						
平成27年附則第17条第12項 (2/3減額)				40	1,448	921
平成28年附則第18条第11項 (1/3減額)						
合 計	1,136	103,673	56,728	1,347	128,126	59,710

31. 平成30年度木造家屋に関する調

家屋の種類	区分	棟数		床面積		積	決定免	価格以上 (千円)	単位当り価格 免点以上 (円)
		免点未満	免点以上	免点未満 (㎡)	免点以上 (㎡)				
専用住宅		897	39,799	62,354	4,643,164		129,364,164	27,861	
共同住宅・寄宿舎		1	862	44	230,025		6,468,453	28,121	
併用住宅		46	1,360	3,227	194,830		3,441,431	17,664	
旅館・料亭・ホテル		0	101	0	5,806		83,714	14,419	
事務所・銀行・店舗		22	1,071	683	116,467		3,156,513	27,102	
劇場・病院		1	58	44	11,408		339,408	29,752	
工場・倉庫		64	469	2,796	52,964		395,671	7,471	
土蔵		126	493	6,334	25,233		19,224	762	
附属家		2,042	11,191	70,494	501,714		2,080,122	4,146	
合計		3,199	55,404	145,976	5,781,611		145,348,700	25,140	

3 2 . 平成30年度木造以外の家屋に関する調

種類	区 分	棟 数		床 面 積 (㎡)		決 定 価 格 免 点 以 上 (千円)	単 位 当 り 価 格 免 点 以 上 (円)
		免点未満	免点以上	免点未満	免点以上		
(1) 事 務 所 ・ 店 舗 ・ 百 貨 店 ・ 銀 行	鉄 骨 鉄 筋 コ ン ク リ ー ト 造	0	18	0	82,704	5,508,437	66,604
	鉄筋コンクリート造	0	117	0	159,045	9,261,186	58,230
	鉄 骨 造	0	1,378	0	908,689	48,920,101	53,836
	軽 量 鉄 骨 造	8	487	183	60,096	1,933,289	32,170
	れ ん が 造 ・ コ ン ク リ ー ト フ ロ ッ ク 造	2	11	93	967	10,244	10,594
	そ の 他	0	0	0	61	432	7,082
	計	10	2,011	276	1,211,562	65,633,689	54,173
(2) 住 宅 ・ ア パ ー ト	鉄 骨 鉄 筋 コ ン ク リ ー ト 造	0	24	0	83,522	5,680,926	68,017
	鉄筋コンクリート造	0	524	0	421,840	25,365,718	60,131
	鉄 骨 造	0	1,233	0	363,666	14,635,199	40,244
	軽 量 鉄 骨 造	4	7,734	130	1,210,398	50,452,798	41,683
	れ ん が 造 ・ コ ン ク リ ー ト フ ロ ッ ク 造	0	34	0	4,806	56,467	11,749
	そ の 他	1	4	97	925	14,268	15,425
	計	5	9,553	227	2,085,157	96,205,376	46,138
(3) 病 院 ・ ホ テ ル	鉄 骨 鉄 筋 コ ン ク リ ー ト 造	0	3	0	12,442	1,137,045	91,388
	鉄筋コンクリート造	0	43	0	69,662	5,515,938	79,181
	鉄 骨 造	0	83	0	63,520	4,102,668	64,589
	軽 量 鉄 骨 造	0	12	0	2,715	132,640	48,855
	れ ん が 造 ・ コ ン ク リ ー ト フ ロ ッ ク 造	0	0	0	27	129	0
	そ の 他	0	0	0	0	0	0
	計	0	141	0	148,366	10,888,420	73,389

3 2 . 平成30年度木造以外の家屋に関する調（つづき）

種類	区 分	棟 数		床 面 積 (㎡)		決 定 価 格 免 点 以 上 (千円)	単 位 当 り 価 格 免 点 以 上 (円)
		免点未満	免点以上	免点未満	免点以上		
(4) 工 場 ・ 倉 庫 ・ 市 場	鉄 骨 鉄 筋 コンクリート造	0	1	0	6,150	94,730	15,403
	鉄筋コンクリート造	0	41	0	157,232	3,112,299	19,794
	鉄 骨 造	2	1,876	78	2,106,844	44,546,930	21,144
	軽 量 鉄 骨 造	25	760	1,554	110,611	842,369	7,616
	れ ん が 造 ・ コンクリートブロック造	2	119	39	3,617	42,904	11,862
	そ の 他	14	112	534	6,415	44,705	6,969
	計	43	2,909	2,205	2,390,869	48,683,937	20,362
(5) そ の 他	鉄 骨 鉄 筋 コンクリート造	0	9	0	43,949	2,378,734	54,125
	鉄筋コンクリート造	0	144	0	50,445	2,215,061	43,910
	鉄 骨 造	16	1,259	643	266,514	6,704,263	25,155
	軽 量 鉄 骨 造	365	3,324	13,703	183,008	958,173	5,236
	れ ん が 造 ・ コンクリートブロック造	52	762	683	12,890	129,623	10,056
	そ の 他	8	95	271	4,586	44,881	9,787
	計	441	5,593	15,300	561,392	12,430,735	22,143
合 計	鉄 骨 鉄 筋 コンクリート造	0	55	0	228,767	14,799,872	64,694
	鉄筋コンクリート造	0	869	0	858,224	45,470,202	52,982
	鉄 骨 造	18	5,829	721	3,709,233	118,909,161	32,058
	軽 量 鉄 骨 造	402	12,317	15,570	1,566,828	54,319,269	34,668
	れ ん が 造 ・ コンクリートブロック造	56	926	815	22,307	239,367	10,731
	そ の 他	23	211	902	11,987	104,286	8,700
	計	499	20,207	18,008	6,397,346	233,842,157	36,553

3.3. 償却資産にかかる固定資産税の推移

区 分		納税義務者数	課税標準額 (千円)	税 額 (円)	納税義務者1人 当りの税額 (円)
平成18年度	個人	217	193,080	2,703,120	12,456
	法人	3,297	225,165,144	3,152,312,010	956,115
平成19年度	個人	205	160,293	2,244,100	10,946
	法人	3,299	242,196,188	3,390,746,630	1,027,810
平成20年度	個人	201	160,477	2,246,670	11,177
	法人	3,340	260,320,726	3,644,490,160	1,091,165
平成21年度	個人	199	212,383	2,973,360	14,942
	法人	3,350	272,164,831	3,810,307,630	1,137,405
平成22年度	個人	188	220,816	3,091,420	16,444
	法人	3,191	256,182,998	3,586,561,970	1,123,962
平成23年度	個人	186	228,684	3,201,570	17,213
	法人	3,154	238,253,483	3,335,548,760	1,057,561
平成24年度	個人	178	255,098	3,571,370	20,064
	法人	3,171	224,577,923	3,144,090,920	991,514
平成25年度	個人	173	269,294	3,770,110	21,793
	法人	3,181	228,767,065	3,202,738,910	1,006,834
平成26年度	個人	165	333,938	4,675,130	28,334
	法人	3,200	218,728,134	3,062,193,870	956,936
平成27年度	個人	175	453,088	6,343,230	36,247
	法人	3,213	238,179,461	3,334,512,450	1,037,819
平成28年度	個人	186	614,526	8,603,364	46,255
	法人	3,236	238,376,537	3,337,271,518	1,031,295
平成29年度	個人	193	880,580	12,328,120	63,876
	法人	3,256	239,920,974	3,358,893,636	1,031,601
平成30年度	個人	198	988,044	13,832,616	69,861
	法人	3,309	240,607,415	3,368,503,810	1,017,982

3 4. 償却資産の価格等に関する調

種 類	決 定 価 格 (千円)	課 税 標 準 額 (千円)	課 税 標 準 額 の 内 訳		
			課税標準の特例規定の適用を受けるもの (イ) (千円)	(イ) 以外のもの (ロ) (千円)	
市町村長が価格等を決定したものの	構 築 物	29,138,482	29,044,628	46,761	28,997,867
	機 械 及 び 装 置	83,011,716	81,105,479	2,720,215	78,385,264
	船 舶	36	36		36
	航 空 機		0		
	車 両 及 び 運 搬 具	1,166,117	1,166,117		1,166,117
	工 具 器 具 及 び 備 品	27,677,845	27,554,087	62,590	27,491,497
	調 整 額				
	小 計 (ハ)	140,994,196	138,870,347	2,829,566	136,040,781
法第3百八十九 条関係	総務大臣が価格等を決定し、配分したものの	107,339,179	101,948,109		
	道府県知事が価格等を決定し、配分したものの				
	小 計 (ニ)	107,339,179	101,948,109		
法第743条第1項の規定により道府県知事が価格等を決定したものの (ホ)					
合 計 (ハ)+(ニ)+(ホ)	248,333,375	240,818,456			
内 訳	市 町 村 分 の 額		240,818,456		
	道 府 県 分 の 額				

35. 都市計画税に関する調

(1) 都市計画区域及び課税区域に関する調

区 分	市町村の面積 (千㎡)	市街化区域 A (千㎡)	市街化調整 区域 B (千㎡)	そ の 他 C (千㎡)	計 (A+B+C) (千㎡)	都市計画事 業の認可の 有 無
課税区域の面積		25,537			25,537	
都市計画区域 の 面積	171,760	32,980	138,780		171,760	有

(2) 納税義務者数に関する調

区 分	総 数 A (人)	法定免税点未満のもの B (人)	法定免税点以上のもの A-B (人)
土 地	37,036	522	36,514
家 屋	35,724	630	35,094
実 数	44,741	841	43,900

(3) 地積及び床面積等に関する調

区 分		市 街 化 区 域	市街化調整区域	そ の 他	計
土地 の 地 積 (千㎡)	宅 地	18,003			18,003
	その他	4,559			4,559
	小 計	22,562			22,562
	農 地	2,950			2,950
	計	25,512			25,512
家屋 の 床 面 積 (㎡)	木 造 家 屋	3,613,444			3,613,444
	木造以外の家屋	5,280,328			5,280,328
	計	8,893,772			8,893,772
土地 の 筆 数 (筆)	宅 地	55,620			55,620
	その他	10,053			10,053
	小 計	65,673			65,673
	農 地	5,048			5,048
	計	70,721			70,721
家 屋 の 棟 数 (棟)	木 造 家 屋	33,016			33,016
	木造以外の家屋	14,378			14,378
	計	47,394			47,394

36. 都市計画税の推移

年度	納税義務者数	課 税 標 準 額			税 額 (千円)
		土 地 (千円)	家 屋 (千円)	計 (千円)	
24	40,970	296,573,249	276,815,540	573,388,789	1,717,485
25	41,572	293,672,204	287,549,687	581,221,891	1,741,519
26	42,076	292,085,428	295,638,551	587,723,979	1,760,952
27	42,934	286,390,284	290,683,574	577,073,858	1,727,228
28	43,261	286,824,306	299,976,384	586,800,690	1,756,214
29	43,560	288,665,176	307,799,283	596,464,459	1,781,194
30	43,875	290,157,682	300,960,661	591,118,343	1,769,543

37. 国有資産等所在市町村交付金・納付金の推移

区分	年 度	25	26	27	28	29	30
	交 付 金 (千円)		18,500	18,497	18,183	16,518	17,421

38. 固定資産評価審査委員会

区 分	年 度	平成26年度	平成27年度	平成28年度	平成29年度	平成30年度
	縦覧・閲覧者数		140	127	135	124
審査申し出 件数	土 地	0	0	6	0	5
	家 屋	0	0	0	1	1
	償却資産	0	0	0	0	0

39. 資産税関係諸証明書等の交付件数調

区 分	年 度	平成25年度	平成26年度	平成27年度	平成28年度	平成29年度
	固定資産評価証明		9,790	10,408	10,509	10,356
固定資産証明						
土地所有証明						
その他の証明、閲覧						
計		9,790	10,408	10,509	10,356	10,257

諸 税

40. 軽自動車税率表	41
軽自動車税課税概要	42
41. 平成29年度軽自動車等届出件数調	44
42. 国民健康保険税調定額の推移	45
43. 国民健康保険税率	46
44. 平成30年度国民健康保険税課税状況（全体分）	47
45. 平成30年度国民健康保険税課税状況（医療分）	48
46. 平成30年度国民健康保険税課税状況（介護分）	49
47. 平成30年度国民健康保険税課税状況（支援金分）	50
48. 介護保険料	51
49. 後期高齢者医療保険料	52
50. 入湯税	53
51. たばこ税	53

40. 軽自動車税率表

原付バイク(125cc以下)・二輪車(125cc超)・小型特殊自動車等

軽自動車等の区分		平成30年度
原付バイク	50cc以下	2,000円
	50cc～90cc以下	2,000円
	125cc以下	2,400円
	ミニカー	3,700円
軽二輪	250cc以下	3,600円
二輪の小型自動車	250cc超	6,000円
小型特殊自動車	農耕作業用	2,400円
	特殊作業用	5,900円
被けん引車	二輪	3,600円

軽自動車(四輪以上及び三輪)

車種区分			平成30年度		
			旧標準税額	標準税額	重課税額
四輪以上	乗用	営業用	5,500円	6,900円	8,200円
		自家用	7,200円	10,800円	12,900円
	貨物	営業用	3,000円	3,800円	4,500円
		自家用	4,000円	5,000円	6,000円
三輪			3,100円	3,900円	4,600円

※軽自動車(三輪及び四輪以上)は、新車新規登録年月によって上記税額のいずれかが適用。

旧標準税額…H27.3.31以前に新規登録された車両で初めて車両番号の指定を受けた月から13年目までの車両

標準税額…H27.4.1以降に新規登録された車両で初めて車両番号の指定を受けた月から13年目までの車両

重課税額…新規登録から13年を経過した車両(H30年度対象は新規登録初度検査年月がH17.3月までの車両)

軽自動車(四輪以上及び三輪)のグリーン化特例(軽課税額)について【H30,31各々の年度一年のみ】

⇒新規登録された年度ごとに、排出ガスや燃費性能の優れた環境負荷の小さな車両に対して適用される。

⇒H30年度はH29.4.1～H30.3.31、H31年度はH30.4.1～H31.3.31に新規登録された車両に対して適用される。

区分			標準税額	軽課税額適用後(標準税額からの概ねの軽減率)		
軽減率				75%軽減	50%軽減	25%軽減
軽課税率の対象 (50%軽減、25%軽減該当車は ガソリン車、ハイブリット車)				電気自動車・ 天然ガス自動車	乗用:H32年度燃費 基準+20%達成 貨物:H27年度燃費 基準+35%達成	乗用:H32年度燃費 基準達成 貨物:H27年度燃費 基準+15%達成
四輪以上	乗用	営業用	6,900円	1,800円	3,500円	5,200円
		自家用	10,800円	2,700円	5,400円	8,100円
	貨物	営業用	3,800円	1,000円	1,900円	2,900円
		自家用	5,000円	1,300円	2,500円	3,800円
三輪			3,900円	1,000円	2,000円	3,000円

※天然ガス自動車は、H21年排出ガス規制に適合し、かつH21年排出ガス基準値より10%以上窒素酸化物の排出量が少ない車両に限ります。

※ガソリン車、ハイブリット車はH17排出ガス基準規制に適合し、

かつH17排出ガス基準値より75%以上窒素酸化物等の排出量が少ない車両に限る。

40. 軽自動車税課税概要（平成29年度）

種別	年度区分	平成29年度			
		賦課期日 対象台数	非課税 対象台数	差引課税 対象台数	税額
原動機付自転車	50cc 以下	4,986	32	4,954	9,908,000
	90cc 以下	424	2	422	844,000
	125cc 以下	836	21	815	1,956,000
	≧ 二力一	92	0	92	340,400
	小計	6,338	55	6,283	13,048,400
	二輪車 (軽二輪・被けん引車)	1,791	4	1,787	6,433,200
	三輪車	0	0	0	0
	乗業用	1	0	1	5,500
	自家用	21,544	18	21,526	154,987,200
	貨物	187	0	187	561,000
軽自動車	自家用	4,877	23	4,854	19,416,000
	小計	26,609	41	26,568	174,969,700
	乗業用	0	0	0	0
	自家用	2,502	1	2,501	27,010,800
	貨物	28	0	28	106,400
	自家用	807	9	798	3,990,000
	小計	3,337	10	3,327	31,107,200
	乗業用	0	0	0	0
	自家用	6,140	26	6,114	78,870,600
	貨物	63	0	63	283,500
自動車	自家用	3,915	20	3,895	23,370,000
	小計	10,118	46	10,072	102,524,100
	四輪車（重課）				

種別	年度区分	平成29年度			
		賦課期日 対象台数	非課税 対象台数	差引課税 対象台数	税額
軽自動車	乗業用	0	0	0	0
	自家用	1	0	1	2,700
	貨物	0	0	0	0
	自家用	0	0	0	0
	小計	1	0	1	2,700
	乗業用	0	0	0	0
	自家用	847	3	844	4,557,600
	貨物	0	0	0	0
	自家用	0	0	0	0
	小計	847	3	844	4,557,600
自動車	乗業用	0	0	0	0
	自家用	661	2	659	5,337,900
	貨物	2	0	2	5,800
	自家用	97	1	96	364,800
	小計	760	3	757	5,708,500
	四輪車 小計	41,672	103	41,569	318,869,800
	農耕作業用自動車	4,100	4	4,096	9,830,400
	特殊作業用自動車	363	0	363	2,141,700
	二輪小型自動車	2,609	0	2,609	15,654,000
	合計	56,873	166	56,707	365,977,500

40. 軽自動車税課税概要（平成30年度）

種別	年度区分	平成30年度				
		賦課期日 対象台数	非課税 対象台数	差引課税 対象台数	税率	
原動機付自転車	50cc 以下	4,690	30	4,660	2,000	9,320,000
	90cc 以下	395	2	393	2,000	786,000
	125cc 以下	860	20	840	2,400	2,016,000
	≧ 二力一	91	0	91	3,700	336,700
	小計	6,036	52	5,984	—	12,458,700
	二輪車 (軽二輪・被けん引車)	1,804	4	1,800	3,600	6,480,000
	三輪車	0	0	0	—	0
	乗用	2	0	2	5,500	11,000
	貨物	19,612	16	19,596	7,200	141,091,200
	小計	178	0	178	3,000	534,000
軽自動車	乗用	4,306	22	4,284	4,000	17,136,000
	貨物	24,098	38	24,060	—	158,772,200
	小計	0	0	0	6,900	0
	乗用	4,683	7	4,676	10,800	50,500,800
	貨物	36	0	36	3,800	136,800
	小計	1,283	12	1,271	5,000	6,355,000
	乗用	6,002	19	5,983	—	56,992,600
	貨物	0	0	0	8,200	0
	小計	6,665	25	6,640	12,900	85,656,000
	乗用	77	0	77	4,500	346,500
貨物	3,975	20	3,955	6,000	23,730,000	
小計	10,717	45	10,672	—	109,732,500	

種別	年度区分	平成30年度				
		賦課期日 対象台数	非課税 対象台数	差引課税 対象台数	税率	
軽自動車	乗用	0	0	0	1,800	0
	貨物	0	0	0	2,700	0
	小計	0	0	0	1,000	0
	乗用	0	0	0	1,300	0
	貨物	0	0	0	—	0
	小計	0	0	0	—	0
	乗用	556	2	554	3,500	0
	貨物	0	0	0	5,400	2,991,600
	小計	0	0	0	1,900	0
	乗用	0	0	0	2,500	0
自動車	乗用	556	2	554	—	2,991,600
	貨物	0	0	0	5,200	0
	小計	866	0	866	8,100	7,014,600
	乗用	20	0	20	2,900	58,000
	貨物	101	3	98	3,800	372,400
	小計	987	0	987	—	7,445,000
	四輪車 小計	42,360	104	42,256	—	335,933,900
	農耕作業用自動車	3,963	3	3,960	2,400	9,504,000
	特殊作業用自動車	380	0	380	5,900	2,242,000
	二輪小型自動車	2,651	0	2,651	6,000	15,906,000
合計	57,194	163	57,031	—	382,524,600	

4 1. 平成29年度軽自動車等届出件数調

取得

種別		4月	5月	6月	7月	8月	9月	10月	11月	12月	1月	2月	3月	車種ごとの合計
市ナンバー	原付50cc以下	121	80	55	63	57	49	58	39	45	35	39	66	707
	原付90cc以下	7	4	3	7	6	3	4	7	2	4	0	5	52
	原付125cc以下	27	14	12	12	18	15	19	17	9	8	7	16	174
	ミニカー50cc以下	2	4	0	0	1	1	1	1	3	0	0	1	14
	農耕作業用自動車	6	18	7	4	6	9	11	5	4	6	36	24	136
	特殊作業用自動車	2	1	5	10	1	1	5	1	10	0	0	0	36
市ナンバーの合計		165	121	82	96	89	78	98	70	73	53	82	112	1,119

廃車

種別		4月	5月	6月	7月	8月	9月	10月	11月	12月	1月	2月	3月	車種ごとの合計
市ナンバー	原付50cc以下	80	111	74	68	61	60	53	79	68	59	87	183	983
	原付90cc以下	4	5	3	2	5	0	5	5	2	3	14	32	80
	原付125cc以下	7	13	9	15	9	14	15	7	8	10	10	30	147
	ミニカー50cc以下	1	0	1	0	2	0	1	4	0	1	2	3	15
	農耕作業用自動車	15	53	20	10	8	7	16	11	13	14	52	50	269
	特殊作業用自動車	3	2	1	4	2	2	2	1	1	0	0	1	19
市ナンバーの合計		110	184	108	99	87	83	92	107	92	87	165	299	1,513

4 2. 国民健康保険税調定額の推移

(単位:世帯、円、%)

年度	区分	調定額		最終調定 対前年度比	年間平均 世帯数	一世帯当り 算定額
		当 初	最 終			
20年度	全 体 分	5,375,595,100	5,445,089,300	87.0	27,853	195,493
	医 療 分	3,884,589,482	3,938,403,176	68.4	—	—
	支 援 金 分	1,001,023,718	1,002,294,679	—	—	—
	介 護 分	489,981,900	504,391,445	100.7	—	—
21年度	全 体 分	5,478,406,900	5,507,467,900	101.1	30,044	183,313
	医 療 分	3,964,194,418	3,981,765,851	101.1	—	—
	支 援 金 分	1,020,191,700	1,022,634,983	102.0	—	—
	介 護 分	494,020,782	503,067,066	99.7	—	—
22年度	全 体 分	5,106,283,100	5,078,099,924	92.2	28,332	179,235
	医 療 分	3,689,914,400	3,664,047,793	92.0	—	—
	支 援 金 分	946,213,800	940,739,180	92.0	—	—
	介 護 分	470,154,900	473,312,951	94.1	—	—
23年度	全 体 分	5,024,103,000	4,985,748,600	98.2	31,859	156,494
	医 療 分	3,628,469,515	3,595,663,475	98.1	—	—
	支 援 金 分	935,584,885	928,326,088	98.7	—	—
	介 護 分	460,048,600	461,761,137	97.6	—	—
24年度	全 体 分	4,902,131,100	4,886,973,840	99.7	33,702	145,005
	医 療 分	3,545,618,688	3,529,892,067	99.6	—	—
	支 援 金 分	916,277,166	911,623,740	99.5	—	—
	介 護 分	440,235,246	445,458,033	101.2	—	—
25年度	全 体 分	5,341,594,600	5,300,748,900	98.6	35,373	149,853
	医 療 分	3,774,221,944	3,741,328,457	98.4	—	—
	支 援 金 分	1,123,247,457	1,113,313,999	98.6	—	—
	介 護 分	444,125,199	446,106,444	99.6	—	—
26年度	全 体 分	5,186,027,700	5,108,919,600	96.4	25,754	198,374
	医 療 分	3,671,128,757	3,613,054,391	96.6	—	—
	支 援 金 分	1,092,936,843	1,076,051,813	96.7	—	—
	介 護 分	421,962,100	419,813,396	94.1	—	—
27年度	全 体 分	4,879,398,700	4,825,616,800	94.5	25,304	190,706
	医 療 分	3,461,840,128	3,421,016,835	94.7	—	—
	支 援 金 分	1,029,469,073	1,017,966,371	94.6	—	—
	介 護 分	388,089,499	386,633,594	92.1	—	—
28年度	全 体 分	4,774,744,300	4,652,932,300	96.4	24,641	188,829
	医 療 分	3,395,011,476	3,308,400,546	96.7	—	—
	支 援 金 分	1,010,083,624	984,786,344	96.7	—	—
	介 護 分	369,649,200	359,745,410	93.0	—	—
29年度	全 体 分	4,459,458,700	4,432,381,000	95.3	23,831	185,992
	医 療 分	3,187,078,700	3,164,576,838	95.7	—	—
	支 援 金 分	945,633,200	939,944,046	95.4	—	—
	介 護 分	326,746,800	327,860,116	91.1	—	—
30年度	全 体 分	3,820,272,000	—	—	—	—
	医 療 分	2,637,119,286	—	—	—	—
	支 援 金 分	877,158,814	—	—	—	—
	介 護 分	305,993,900	—	—	—	—

43. 国民健康保険税率

区 分 年 度	所得割額	資産割額	均等割額	平等割額	限度額 万円	条例13(23)条1項1号の減額		条例13(23)条1項2号の減額		条例13(23)条1項3号の減額		
	%	%	円	円		均等割額 円	平等割額 円	均等割額 円	平等割額 円	均等割額 円	平等割額 円	
平成3～4年度	7.6	50	5,300	6,700	44	3,180	4,020	2,120	2,680			
平成5年度	8.0	46	7,000	9,200	46	4,200	5,520	2,800	3,680			
平成6～7年度	10.0	45	15,000	18,000	48	9,000	10,800	6,000	7,200			
平成8～9年度	9.3	35	17,000	20,000	50	10,200	12,000	6,800	8,000			
平成10～11年度	8.6	33	20,000	22,000	52	12,000	13,200	8,000	8,800			
平成12～14年度	医療分	8.5	30	21,000	23,000	53	12,600	13,800	8,400	9,200		
	介護分	0.85	2.5	3,000	4,000	7	1,800	2,400	1,200	1,600		
平成15～17年度	医療分	8.5	30	21,000	23,000	53	12,600	13,800	8,400	9,200		
	介護分	0.85	2.5	3,000	4,000	8	1,800	2,400	1,200	1,600		
平成18～19年度	医療分	9.0	30	29,000	30,000	53	17,400	18,000	11,600	12,000		
	介護分	2.0	2.5	8,000	6,500	8	4,800	3,900	3,200	2,600		
平成20～21年度	医療分	7.0	25.0	23,000	25,000 特定 12,500	47	13,800	15,000 特定 7,500	9,200	10,000 特定 5,000		
	支援金分	2.0	5.0	6,000	5,000 特定 2,500	12	3,600	3,000 特定 1,500	2,400	2,000 特定 1,000		
	介護分	2.0	2.5	8,000	6,500	9	4,800	3,900	3,200	2,600		
平成22年度	医療分	7.0	25.0	23,000	25,000 特定 12,500	47	13,800	15,000 特定 7,500	9,200	10,000 特定 5,000		
	支援金分	2.0	5.0	6,000	5,000 特定 2,500	12	3,600	3,000 特定 1,500	2,400	2,000 特定 1,000		
	介護分	2.0	2.5	8,000	6,500	10	4,800	3,900	3,200	2,600		
平成23～24年度	医療分	7.0	25.0	23,000	25,000 特定 12,500	50	16,100	17,500 特定 8,750	11,500	12,500 特定 6,250	4,600	5,000 特定 2,500
	支援金分	2.0	5.0	6,000	5,000 特定 2,500	13	4,200	3,500 特定 1,750	3,000	2,500 特定 1,250	1,200	1,000 特定 500
	介護分	2.0	2.5	8,000	6,500	10	5,600	4,550	4,000	3,250	1,600	1,300
平成25～29年度	医療分	7.5	25.0	27,000	25,000 特定 12,500 特定継続 18,750	51	18,900	17,500 特定 8,750 特定継続 13,125	13,500	12,500 特定 6,250 特定継続 9,375	5,400	5,000 特定 2,500 特定継続 3,750
	支援金分	2.5	5.0	8,500	6,000 特定 3,000 特定継続 4,500	14	5,950	4,200 特定 2,100 特定継続 3,150	4,250	3,000 特定 1,500 特定継続 2,250	1,700	1,200 特定 600 特定継続 900
	介護分	2.0	2.5	8,000	6,500	12	5,600	4,550	4,000	3,250	1,600	1,300
平成30年度	医療分	6.9		27,000	22,000 特定 11,000 特定継続 16,500	52	18,900	15,400 特定 7,700 特定継続 11,550	13,500	11,000 特定 5,500 特定継続 8,250	5,400	4,400 特定 2,200 特定継続 3,300
	支援金分	2.5		8,500	6,000 特定 3,000 特定継続 4,500	17	5,950	4,200 特定 2,100 特定継続 3,150	4,250	3,000 特定 1,500 特定継続 2,250	1,700	1,200 特定 600 特定継続 900
	介護分	2.0		8,000	6,500	16	5,600	4,550	4,000	3,250	1,600	1,300

4 4 . 平成30年度国民健康保険税課税状況（当初賦課）◆全体分◆（単位：世帯、人、円）

	全		被保		一般		退職	
	数	額	数	額	(内混合170)	額	数	額
世帯数	24,235				24,053		270	
被保数	39,710				39,338		372	
課税総所得	25,899,893,848				25,699,609,826		200,284,022	
資産税額								
所得割	2,649,819,632		14,767	世帯	2,627,288,555	14,627	世帯	22,531,077
資産割				世帯			世帯	
均等割	1,512,817,000				1,496,907,000			15,910,000
平等割	723,360,000				716,597,000			6,763,000
算出額計	4,885,996,632				4,840,792,555			45,204,077
限度超過	371,731,477		644	世帯	370,161,562	642	世帯	1,569,915
均等割	221,641,350		8,299	人	219,714,950	8,235	人	1,926,400
平等割	113,784,500		6,062	人	111,979,750	5,977	人	1,804,750
2割	41,154,100		5,491	人	40,622,700	5,429	人	531,400
計	376,579,950		19,852	人	372,317,400	19,641	人	4,262,550
7割	128,382,100		6,139	世帯	127,253,700	6,093	世帯	1,128,400
平等割	47,442,000		3,305	世帯	46,721,000	3,266	世帯	721,000
2割	16,448,100		2,883	世帯	16,256,400	2,858	世帯	191,700
計	192,272,200		12,327	世帯	190,231,100	12,217	世帯	2,041,100
7割小計	350,023,450				346,968,650			3,054,800
5割小計	161,226,500				158,700,750			2,525,750
2割小計	57,602,200				56,879,100			723,100
計	568,852,150				562,548,500			6,303,650
月割減額	146,507,796				135,875,056			10,632,740
減免	4,291,198				4,291,198			0
端数処理	2,130,911				2,110,585			20,326
減額等小計	1,093,513,532				1,074,986,901			18,526,631
その他処理	0				0			0
賦課額	3,792,483,100				3,765,805,654			26,677,446

45. 平成30年度国民健康保険税課税状況（当初賦課）◆医療分◆（単位：世帯、人、円）

世帯数	全		被保		一般		退職	
	数	24,235	24,053	(内混合170)	182			
被保数	39,710		39,338		372			
課税総所得	25,899,893,848		25,699,609,826		200,284,022			
資産税額								
所得割	1,787,085,126		1,773,265,626	14,767世帯	13,819,500	181世帯		
資産割				世帯				
均等割	1,072,170,000		1,062,126,000		10,044,000			
平等割	513,667,000		509,701,500		3,965,500			
算出額計	3,372,922,126		3,345,093,126		27,829,000			
限度超過	248,230,190		247,208,679	566世帯	564世帯	11世帯		
均等割	156,851,100		155,641,500	8,299人	8,235人	64人		
5割	81,837,000		80,689,500	6,062人	5,977人	85人		
2割	29,651,400		29,316,600	5,491人	5,429人	62人		
計	268,339,500		265,647,600	19,852人	19,641人	211人		
7割	91,934,150		91,233,450	6,139世帯	6,093世帯	46世帯		
5割	34,017,500		33,594,000	3,305世帯	3,266世帯	39世帯		
2割	11,803,000		11,696,300	2,883世帯	2,858世帯	25世帯		
計	137,754,650		136,523,750	12,327世帯	12,217世帯	110世帯		
7割小計	248,785,250		246,874,950					
5割小計	115,854,500		114,283,500					
2割小計	41,454,400		41,012,900					
計	406,094,150		402,171,350					
月割減額	97,012,321		91,038,900					
減免	3,284,058		3,284,058					
端数処理	750,707		746,538					
減額等小計	755,371,426		744,449,525					
その他処理	0		0					
賦課額	2,617,550,700		2,600,643,601					

46. 平成30年度国民健康保険税課税状況（当初賦課）◆介護分◆（単位：世帯、人、円）

	全		被保		一般		退職	
	世帯数	人数	世帯数	人数	人数	人数	人数	人数
世帯数	10,708				10,444	(内混合32)	264	
被保人数	12,889				12,551		338	
課税総所得	10,762,241,165				10,577,009,289		185,231,876	
資産税額								
所得割	215,243,057		5,593	世帯	211,538,496	5,431	世帯	169
資産割				世帯				世帯
均等割	103,112,000				100,408,000		2,704,000	
平等割	69,602,000				67,886,000		1,716,000	
算出額計	387,957,057				379,832,496		8,124,561	
限度超過	25,886,910		195	世帯	25,764,786	194	世帯	4
均等割	15,411,200		2,752	人	15,075,200	2,692	人	60
均等割	6,184,000		1,546	人	5,888,000	1,472	人	74
均等割	2,168,000		1,355	人	2,076,800	1,298	人	57
計	23,763,200		5,653	人	23,040,000	5,462	人	191
7割	11,375,000		2,500	世帯	11,138,400	2,448	世帯	52
5割	4,147,000		1,276	世帯	3,965,000	1,220	世帯	56
2割	1,426,100		1,097	世帯	1,370,200	1,054	世帯	43
計	16,948,100		4,873	世帯	16,473,600	4,722	世帯	151
7割小計	26,786,200				26,213,600		572,600	
5割小計	10,331,000				9,853,000		478,000	
2割小計	3,594,100				3,447,000		147,100	
計	40,711,300				39,513,600		1,197,700	
月割減額	17,153,711				14,488,572		2,665,139	
減免	0				0		0	
端数処理	412,036				401,006		11,030	
減額等小計	84,163,957				80,167,964		3,995,993	
その他減額処理	0				0		0	
賦課額	303,793,100				299,664,532		4,128,568	

4 7 . 平成30年度国民健康保険税課税状況（当初賦課）◆後期支援分◆（単位：世帯、人、円）

	全		被保		一般		退職		職	
	数	額	数	額	(内混合170)	額	数	額		
世帯数	24,235				24,053		182			
被保人数	39,710				39,338		372			
課税総所得	25,899,893,848				25,699,609,826		200,284,022			
資産税額										
所得割	647,491,449		14,767	世帯	642,484,433		5,007,016	181	世帯	
資産割				世帯					世帯	
均等割	337,535,000				334,373,000		3,162,000			
平等割	140,091,000				139,009,500		1,081,500			
算出額計	1,125,117,449				1,115,866,933		9,250,516			
限度超過	97,614,377		644	世帯	97,188,097		426,280		11	世帯
均等割	49,379,050		8,299	人	48,998,250		380,800		64	人
	25,763,500		6,062	人	25,402,250		361,250		85	人
	9,334,700		5,491	人	9,229,300		105,400		62	人
計	84,477,250		19,852	人	83,629,800		847,450		211	人
条例23条の減額	25,072,950		6,139	世帯	24,881,850		191,100		46	世帯
	9,277,500		3,305	世帯	9,162,000		115,500		39	世帯
	3,219,000		2,883	世帯	3,189,900		29,100		25	世帯
計	37,569,450		12,327	世帯	37,233,750		335,700		110	世帯
7割小計	74,452,000				73,880,100		571,900			
5割小計	35,041,000				34,564,250		476,750			
2割小計	12,553,700				12,419,200		134,500			
計	122,046,700				120,863,550		1,183,150			
月割減額	32,341,764				30,347,584		1,994,180			
減免	1,007,140				1,007,140		0			
端数処理	968,168				963,041		5,127			
減額等小計	253,978,149				250,369,412		3,608,737			
その他減額処理	0				0		0			
賦課額	871,139,300				865,497,521		5,641,779			

4.8. 介護保険料

①所得段階別保険料

所得段階	30～32年度		27～29年度	
	標準割合	保険料 円	所得段階	標準割合 円
第1段階	基準額×0.48 基準額×0.43 (軽減後)	34,900 31,300 (軽減後)	第1段階	基準額×0.50 基準額×0.45 (軽減後)
第2段階	基準額×0.65	47,300	第2段階	基準額×0.65
第3段階	基準額×0.75	54,600	第3段階	基準額×0.75
第4段階	基準額×0.85	61,900	第4段階	基準額×0.9
第5段階	基準額×1.0	72,900	第5段階	基準額×1.0
第6段階	基準額×1.2	87,400	第6段階	基準額×1.2
第7段階	基準額×1.3	94,700	第7段階	基準額×1.3
第8段階	基準額×1.55	112,900	第8段階	基準額×1.5
第9段階	基準額×1.85	134,800	第9段階	基準額×1.75
第10段階	基準額×2.05	149,400	第10段階	基準額×2.1
第11段階	基準額×2.25	164,000	第11段階	基準額×2.3
第12段階	基準額×2.4	174,900		
第13段階	基準額×2.65	193,100		
第14段階	基準額×2.8	204,100		
第15段階	基準額×3.0	218,700		
	基準額：年額72,900円（月額6,083円）		基準額：年額66,200円（月額5,518円）	

*上記の所得段階別保険料の率において
 ・1～5段階の方の「合計所得金額」については、公的年金に係る雑所得及び租税特別措置法に規定される長期譲渡所得又は短期譲渡所得に係る特別控除を差し引いて得た額とします。
 ・6～15段階の方の「合計所得金額」については、租税特別措置法に規定される長期譲渡所得又は短期譲渡所得に係る特別控除を差し引いて得た額とします。
 *合計所得金額がマイナースの場合は、0とみなします。

②平成30年度賦課状況（当初）

所得段階	被保険者数				所得段階別割合
	特別徴収	普通徴収	併徴 (10月から特徴)	合計	
第1段階	4,362	1,292	246	5,900	14.68%
第2段階	2,285	109	42	2,436	6.06%
第3段階	1,883	114	42	2,039	5.07%
第4段階	6,400	665	119	7,184	17.88%
第5段階	5,721	82	34	5,837	14.53%
第6段階	6,098	368	81	6,547	16.29%
第7段階	4,986	271	68	5,325	13.25%
第8段階	2,160	200	41	2,401	5.98%
第9段階	887	69	18	974	2.42%
第10段階	430	32	4	466	1.16%
第11段階	204	30	2	236	0.59%
第12段階	129	23	3	155	0.39%
第13段階	122	14	3	139	0.35%
第14段階	119	21	1	141	0.35%
第15段階	338	51	10	399	0.99%
合計	36,124	3,341	714	40,179	100.00%
賦課額	2,813,670,300	211,275,700	特徴・普通 それぞれに計上	3,024,946,000	

③介護保険料（第1号保険料）調定額の推移

（単位：円）

年 度	最終調定額			前年度対比
	特別徴収	普通徴収	合 計	
平成25年度	1,669,636,000	215,422,900	1,885,058,900	—
平成26年度	1,734,181,800	236,102,600	1,970,284,400	104.5%
平成27年度	2,235,962,600	270,114,700	2,506,077,300	127.2%
平成28年度	2,332,658,300	275,049,600	2,607,707,900	104.1%
平成29年度	2,419,646,500	279,087,600	2,698,734,100	103.5%

49. 後期高齢者医療保険料

①税率・税額

区 分	所得割率 %	均等割 円	限度額 万円
平成24・25年度	8.54	42,000	55
平成26～29年度	8.54	43,200	57
平成30・31年度	8.54	43,200	62

②減額措置

（単位：件、円）

区 分	旧被扶養者以外					被扶養者	
	所得割額	均等割額				均等割額	
減額割合	5割	9割	7割 (特8.5割)	5割	2割	5割 (特9割)	
平成27年度	件数	1,640	3,325	2,520	1,333	1,484	2,461
	軽減額	20,948,085	129,276,000	92,534,400	28,792,800	12,821,760	95,683,680
平成28年度	件数	1,789	3,428	2,680	1,468	1,719	2,441
	軽減額	22,897,051	133,280,640	98,409,600	31,708,800	14,852,160	94,906,080
平成29年度	件数	1,898	4,129	3,344	1,642	1,997	1,229
	軽減額	9,638,129	160,535,520	122,791,680	35,467,200	17,254,080	37,164,960

③平成30年度賦課状況(当初)

（単位：人、円）

区 分	特別徴収	普通徴収	合 計
被保険者数	15,863 併徴者（内1,618人）	2,503	18,366
賦 課 額	738,132,400	434,196,300	1,172,328,700

④後期高齢者医療保険料の調定額の推移

(単位:円)

年 度	最 終 調 定 額			前年度対比
	特別徴収	普通徴収	合 計	
平成25年度	587,982,200	372,829,900	960,812,100	—
平成26年度	601,199,920	384,630,680	985,830,600	102.6%
平成27年度	595,951,167	407,533,240	1,003,484,407	101.8%
平成28年度	630,585,648	426,104,848	1,056,690,496	105.3%
平成29年度	684,719,300	441,100,700	1,125,820,000	106.5%

50. 入湯税

(単位:人、円)

年 度	施設利用者数	課税者数	一人あたりの 税額	税 額
平成25年度	209,574	7,364	50	368,200
平成26年度	194,462	7,211	50	360,550
平成27年度	196,692	6,948	50	344,550
平成28年度	187,368	7,179	50	358,950
平成29年度	186,253	7,021	50	351,050

- (参考) 1. 平成14年8月市内に温泉湧出、日帰り施設「小山温泉 思川」が設置され、平成16年3月に、宿泊施設が設置される。
2. 平成20年6月にビジネスホテル「スーパーホテル」がオープンする。

51. たばこ税

(単位:本・円)

年 度	区 分	税率 (円/1,000本)	課税標準数量 (内訳)	課税標準数量	税 額
平成25年度	旧3級品	2,495	9,677,200	279,603,290	1,429,762,401
	旧3級品以外	5,262	269,926,090		
平成26年度	旧3級品	2,495	10,119,400	273,025,656	1,388,052,741
	旧3級品以外	5,262	262,906,256		
平成27年度	旧3級品	2,495	10,837,838	268,013,071	1,380,962,679
	旧3級品以外	5,262	257,175,233		
平成28年度	旧3級品	2,925	10,494,140	259,022,777	1,331,611,128
	旧3級品以外	5,262	248,115,566		
	手持品	430	413,071		
平成29年度	旧3級品	3,355	8,669,280	245,781,935	1,270,132,812
	旧3級品以外	5,262	236,783,748		
	手持品	430	328,907		

徴 税

52. 平成29年度市税収入額調	54
53. 市税収入額及び収入率の推移	57
54. 平成29年度市税収入額の税目別割合（一般会計）	58
55. 市税滞納繰越額の推移	59
56. 平成29年度市税等滞納繰越額の税目別割合	60
57. 不納欠損処分額の推移	61
58. 滞納処分の推移	62

52. 平成29年度市税収入額調

小山市

平成30年5月末日現在

税目	(円) 予算額	(円) 調定額	(円) 収入済額	(円) 収入未済額	収入率(%)			備考 対予算	(円) 不納欠損額		
					今回	前年 同月	前年 比較				
市 民 税	現年課税 普通徴収	8,963,870,000	1,684,702,100	1,512,208,814	168,342,246	89.76	89.26	0.50	100.42	4,151,040	
			特別徴収	7,501,590,600	7,489,228,665	12,361,935	99.84	99.84		0.00	0
	小計	8,963,870,000	9,186,292,700	9,001,437,479	180,704,181	97.99	97.88	0.11	100.42	4,151,040	
	滞納繰越分	163,774,000	828,913,067	169,040,390	548,816,693	20.39	20.04	0.35	103.22	111,055,984	
	小計	9,127,644,000	10,015,205,767	9,170,477,869	729,520,874	91.57	90.60	0.97	100.47	115,207,024	
	法人 小計	現年課税分	3,127,560,000	3,158,614,500	3,146,640,300	11,896,200	99.62	99.77	△ 0.15	100.61	78,000
		滞納繰越分	3,581,000	23,661,502	3,536,400	16,112,829	14.95	24.19	△ 9.24	98.75	4,012,273
		小計	3,131,141,000	3,182,276,002	3,150,176,700	28,009,029	98.99	99.01	△ 0.02	100.61	4,090,273
	計	12,258,785,000	13,197,481,769	12,320,654,569	757,529,903	93.36	92.50	0.86	100.50	119,297,297	
	固 定 資 産 税	現年課税分	12,472,205,000	12,732,201,100	12,511,521,540	215,882,069	98.27	98.10	0.17	100.32	4,797,491
滞納繰越分		204,679,000	1,106,818,112	209,551,699	761,759,519	18.93	18.79	0.14	102.38	135,506,894	
小計		12,676,884,000	13,839,019,212	12,721,073,239	977,641,588	91.92	90.90	1.02	100.35	140,304,385	
交付金		17,421,000	17,421,400	17,421,400	0	100.00	100.00	0.00	100.00	0	
計	12,694,305,000	13,856,440,612	12,738,494,639	977,641,588	91.93	90.92	1.01	100.35	140,304,385		
軽 自 動 車 税	現年課税分	346,731,000	359,615,200	344,818,774	14,586,088	95.89	95.60	0.29	99.45	210,338	
	滞納繰越分	6,397,000	36,515,695	6,713,656	24,348,591	18.39	18.59	△ 0.20	104.95	5,453,448	
	計	353,128,000	396,130,895	351,532,430	38,934,679	88.74	88.76	△ 0.02	99.55	5,663,786	
たばこ税	1,264,354,000	1,270,132,812	1,270,132,812	0	100.00	100.00	0.00	100.46	0		
入湯税	331,000	351,050	351,050	0	100.00	100.00	0.00	106.06	0		
都 道 市 町 村 税	現年課税分	1,745,249,000	1,780,784,400	1,746,069,071	34,044,330	98.05	98.09	△ 0.04	100.05	670,999	
	滞納繰越分	28,723,000	154,874,939	29,308,868	106,613,452	18.92	18.79	0.13	102.04	18,952,619	
	計	1,773,972,000	1,935,659,339	1,775,377,939	140,657,782	91.72	90.90	0.82	100.08	19,623,618	
総 計	現年課税分	27,937,721,000	28,505,413,162	28,038,392,426	457,112,868	98.36	98.26	0.10	100.36	9,907,868	
	滞納繰越分	407,154,000	2,150,783,315	418,151,013	1,457,651,084	19.44	19.34	0.10	102.70	274,981,218	
	計	28,344,875,000	30,656,196,477	28,456,543,439	1,914,763,952	92.82	91.96	0.86	100.39	284,889,086	

52. 平成29年度市税収入額調

小山市

平成30年5月末日現在

税目等	(円) 予算額	(円) 調定額	(円) 収入済額	(円) 収入未済額	収入率(%)			備考 対予算	(円) 不納欠損額			
					今回	前年同月	前年比較					
国民健康保険税	普通徴収	一般	医療分	2,864,502,000	2,917,292,740	2,568,182,365	346,792,644	88.03	86.90	1.13	89.66	2,317,731
			支援金	735,118,000	868,341,725	761,360,775	106,279,669	87.68	86.53	1.15	103.57	701,281
			介護分	305,556,000	314,581,134	269,845,857	44,562,590	85.78	84.04	1.74	88.31	172,687
			小計	3,905,176,000	4,100,215,599	3,599,388,997	497,634,903	87.79	86.60	1.19	92.17	3,191,699
	退職	医療分	121,994,000	54,535,896	52,386,506	2,149,390	96.06	94.99	1.07	42.94	0	
		支援金	35,672,000	15,998,823	15,340,442	658,381	95.88	94.83	1.05	43.00	0	
		介護分	29,421,000	13,274,282	12,704,379	569,903	95.71	94.78	0.93	43.18	0	
		小計	187,087,000	83,809,001	80,431,327	3,377,674	95.97	94.93	1.04	42.99	0	
	小計	4,092,263,000	4,184,024,600	3,679,820,324	501,012,577	87.95	86.92	1.03	89.92	3,191,699		
	特別徴収	一般	医療分	163,518,000	192,748,202	192,859,469	-111,267	100.06	100.03	0.03	117.94	0
			支援金	48,667,000	55,603,498	55,635,331	-31,833	100.06	100.03	0.03	114.32	0
			介護分	1,000	4,700	4,700	0	100.00	100.00	0.00	470.00	0
			小計	212,186,000	248,356,400	248,499,500	-143,100	100.06	100.03	0.03	117.11	0
	小計	4,304,449,000	4,432,381,000	3,928,319,824	500,869,477	88.63	87.60	1.03	91.26	3,191,699		
	滞納繰越	一般	医療分	284,517,000	1,345,346,900	231,251,374	885,090,478	17.19	17.80	△ 0.61	81.28	229,005,048
支援金			160,744,000	395,993,958	69,319,147	264,147,120	17.51	18.32	△ 0.81	43.12	62,527,691	
介護分			43,884,000	189,468,959	31,731,610	122,847,022	16.75	16.55	0.20	72.31	34,890,327	
小計			489,145,000	1,930,809,817	332,302,131	1,272,084,620	17.21	17.78	△ 0.57	67.94	326,423,066	
退職		医療分	14,111,000	26,566,972	5,693,685	14,029,549	21.43	20.26	1.17	40.35	6,843,738	
		支援金	4,175,000	7,813,366	1,705,509	4,179,993	21.83	21.05	0.78	40.85	1,927,864	
		介護分	3,763,000	7,136,820	1,516,562	3,715,376	21.25	19.79	1.46	40.30	1,904,882	
小計		22,049,000	41,517,158	8,915,756	21,924,918	21.47	20.33	1.14	40.44	10,676,484		
小計		511,194,000	1,972,326,975	341,217,887	1,294,009,538	17.30	17.85	△ 0.55	66.75	337,099,550		
総計		現年課税	医療分	3,150,014,000	3,164,576,838	2,813,428,340	348,830,767	88.90	87.91	0.99	89.31	2,317,731
	支援金		819,457,000	939,944,046	832,336,548	106,906,217	88.55	87.55	1.00	101.57	701,281	
	介護分		334,978,000	327,860,116	282,554,936	45,132,493	86.18	84.87	1.31	84.35	172,687	
	小計		4,304,449,000	4,432,381,000	3,928,319,824	500,869,477	88.63	87.60	1.03	91.26	3,191,699	
	滞納繰越	医療分	298,628,000	1,371,913,872	236,945,059	899,120,027	17.27	17.86	△ 0.59	79.34	235,848,786	
		支援金	164,919,000	403,807,324	71,024,656	268,327,113	17.59	18.38	△ 0.79	43.07	64,455,555	
		介護分	47,647,000	196,605,779	33,248,172	126,562,398	16.91	16.70	0.21	69.78	36,795,209	
小計	511,194,000	1,972,326,975	341,217,887	1,294,009,538	17.30	17.85	△ 0.55	66.75	337,099,550			
総計	4,815,643,000	6,404,707,975	4,269,537,711	1,794,879,015	66.66	65.83	0.83	88.66	340,291,249			

52. 平成29年度市税収入額調

小山市

平成30年5月末日現在

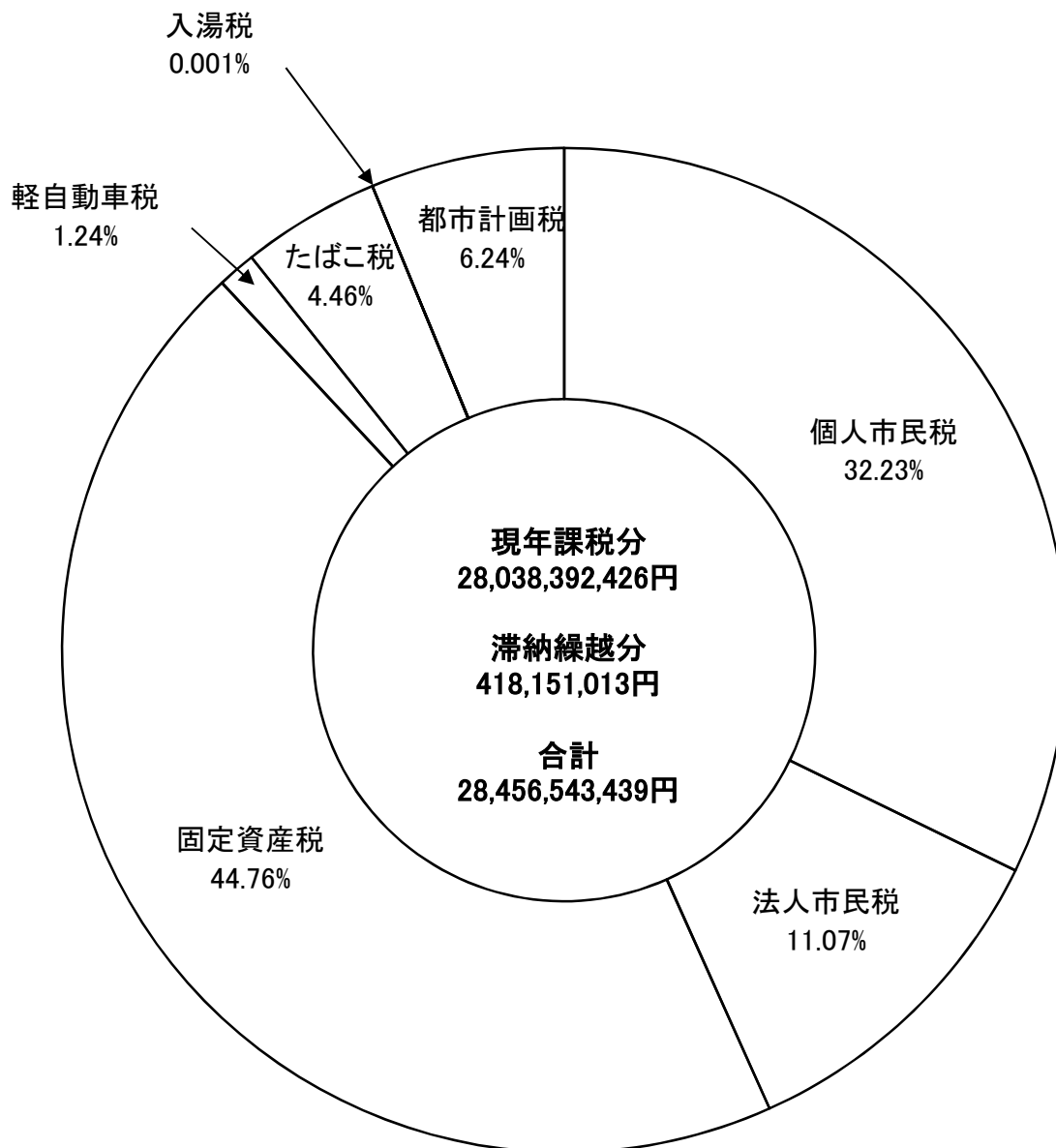
税目等	(円) 予算額	(円) 調定額	(円) 収入済額	(円) 収入未済額	収入率(%)			備考 対予算	(円) 不納欠損額	
					今回	前年 同月	前年 比較			
現年課税 介護保険料	普通徴収	215,948,000	279,087,600	239,016,950	40,070,650	85.64	84.24	1.40	110.68	0
	特別徴収	2,424,652,000	2,419,646,500	2,423,035,600	-3,389,100	100.14	100.11	0.03	99.93	0
	小計	2,640,600,000	2,698,734,100	2,662,052,550	36,681,550	98.64	98.43	0.21	100.81	0
	滞納繰越分	15,254,000	84,883,792	15,783,030	39,046,912	18.59	15.30	3.29	103.47	30,053,850
	総計	2,655,854,000	2,783,617,892	2,677,835,580	75,728,462	96.20	95.97	0.23	100.83	30,053,850
後期高齢 保険料	普通徴収	461,003,000	441,100,700	429,719,949	11,380,751	97.42	97.31	0.11	93.21	0
	特別徴収	682,915,000	684,719,300	686,747,450	-2,028,150	100.30	100.28	0.02	100.56	0
	小計	1,143,918,000	1,125,820,000	1,116,467,399	9,352,601	99.17	99.08	0.09	97.60	0
	滞納繰越分	3,129,000	21,711,825	4,629,848	9,711,427	21.32	29.05	△ 7.73	147.97	7,370,550
	総計	1,147,047,000	1,147,531,825	1,121,097,247	19,064,028	97.70	97.80	△ 0.10	97.74	7,370,550

53.市税収入額及び収入率の推移

(単位：円、%)

税目	25年度			26年度			27年度			28年度			29年度			
	調定額	収入額	収入率	調定額	収入額	収入率	調定額	収入額	収入率	調定額	収入額	収入率	調定額	収入額	収入率	
市 民 税	現年普通徴収	2,468,934,620	2,160,189,426	87.49	2,458,557,360	2,176,101,716	88.51	1,714,179,700	1,530,865,252	89.31	1,673,817,700	1,493,986,671	89.26	1,684,702,100	1,512,208,814	89.76
	特別徴収	6,199,074,000	6,196,338,775	99.96	6,314,890,700	6,307,655,961	99.89	7,102,901,340	7,092,247,986	99.85	7,338,583,280	7,326,912,353	99.84	7,501,590,600	7,489,228,665	99.84
	小計	8,668,008,620	8,356,528,201	96.41	8,773,448,060	8,483,757,677	96.70	8,817,081,040	8,623,113,238	97.80	9,012,400,980	8,820,999,024	97.88	9,186,292,700	9,001,437,479	97.99
	滞納繰越分	1,164,809,530	212,646,490	18.26	1,105,909,445	180,004,992	16.28	1,061,310,834	201,589,754	18.99	929,974,611	186,409,813	20.04	828,913,067	169,040,390	20.39
	小計	9,832,818,150	8,569,174,691	87.15	9,879,357,505	8,663,762,669	87.70	9,878,391,874	8,824,702,992	89.33	9,942,375,591	9,007,308,837	90.60	10,015,205,767	9,170,477,869	91.57
	現年課税分	3,120,198,800	3,113,224,350	99.78	4,102,418,500	4,091,095,600	99.72	3,982,977,100	3,974,238,101	99.78	2,883,119,900	2,876,439,065	99.77	3,158,614,500	3,146,640,300	99.62
	滞納繰越分	36,862,112	7,785,493	21.12	32,959,774	7,714,981	23.41	33,065,438	6,638,550	20.08	29,152,987	7,051,100	24.19	23,661,502	3,536,400	14.95
	小計	3,157,060,912	3,121,009,843	98.86	4,135,378,274	4,098,810,581	99.12	4,016,042,538	3,980,876,651	99.12	2,912,272,887	2,883,490,165	99.01	3,182,276,002	3,150,176,700	98.99
	計	12,989,879,062	11,690,184,534	89.99	14,014,735,779	12,762,573,250	91.07	13,894,434,412	12,805,579,643	92.16	12,854,648,478	11,890,799,002	92.50	13,197,481,769	12,320,654,569	93.36
	現年課税分	12,272,124,100	11,950,163,602	97.38	12,306,634,100	12,013,806,232	97.62	12,366,611,900	12,106,280,849	97.89	12,477,301,100	12,240,099,590	98.10	12,732,201,100	12,511,521,540	98.27
滞納繰越分	1,505,497,051	245,898,746	16.33	1,400,657,649	194,215,687	13.87	1,367,162,111	197,524,209	14.45	1,244,858,082	233,939,009	18.79	1,106,818,112	209,551,699	18.93	
小計	13,777,621,151	12,196,062,348	88.52	13,707,291,749	12,208,021,919	89.06	13,733,774,011	12,303,805,058	89.59	13,722,159,182	12,474,038,599	90.90	13,839,019,212	12,721,073,239	91.92	
交付金・納付金	18,500,900	18,500,900	100.00	18,497,500	18,497,500	100.00	18,183,100	18,183,100	100.00	16,518,300	16,518,300	100.00	17,421,400	17,421,400	100.00	
計	13,796,122,051	12,214,563,248	88.54	13,725,789,249	12,226,519,419	89.08	13,751,957,111	12,321,988,158	89.60	13,738,677,482	12,490,556,899	90.92	13,856,440,612	12,738,494,639	91.93	
現年課税分	259,038,800	248,523,100	95.94	268,745,300	257,912,950	95.97	277,794,800	267,938,100	96.45	340,617,200	325,644,655	95.60	359,615,200	344,818,774	95.89	
滞納繰越分	35,867,200	6,255,500	17.44	34,141,950	4,950,450	14.50	34,237,700	6,153,550	17.97	33,225,850	6,176,250	18.59	36,515,695	6,713,656	18.39	
計	294,906,000	254,778,600	86.39	302,887,150	262,863,400	86.79	312,032,500	274,091,650	87.84	373,843,050	331,820,905	88.76	396,130,895	351,532,430	88.74	
たばこ税	1,429,762,401	1,429,762,401	100.00	1,388,052,741	1,388,052,741	100.00	1,380,962,679	1,380,962,679	100.00	1,331,611,128	1,331,611,128	100.00	1,270,132,812	1,270,132,812	100.00	
入湯税	368,200	368,200	100.00	360,550	360,550	100.00	344,550	344,550	100.00	358,950	358,950	100.00	351,050	351,050	100.00	
特別土地区画整理	0	0	0	0	0	0	0	0	0	0	0	0	0	0	0	
現年課税分	0	0	0	0	0	0	0	0	0	0	0	0	0	0	0	
滞納繰越分	0	0	0	0	0	0	0	0	0	0	0	0	0	0	0	
計	0	0	0	0	0	0	0	0	0	0	0	0	0	0	0	
現年課税分	1,739,983,900	1,694,306,028	97.37	1,759,580,100	1,717,733,247	97.62	1,727,281,200	1,691,290,410	97.92	1,750,247,100	1,716,837,186	98.09	1,780,784,400	1,746,069,071	98.05	
滞納繰越分	213,454,543	34,864,369	16.33	200,264,297	27,768,605	13.87	190,958,460	27,589,207	14.45	174,621,838	32,815,676	18.79	154,874,939	29,308,668	18.92	
計	1,953,438,443	1,729,170,397	88.52	1,959,844,397	1,745,501,852	89.06	1,918,239,660	1,718,879,617	89.61	1,924,868,938	1,749,652,862	90.90	1,935,659,339	1,775,377,939	91.72	
現年課税分	27,507,985,721	26,811,376,782	97.47	28,617,736,851	27,971,216,497	97.74	28,571,236,369	28,062,351,027	98.22	27,812,174,658	27,328,407,898	98.26	28,505,413,162	28,038,392,426	98.36	
滞納繰越分	2,956,490,436	507,450,598	17.16	2,773,933,015	414,654,715	14.95	2,686,734,543	439,495,270	16.36	2,411,833,368	466,391,848	19.34	2,150,783,315	418,151,013	19.44	
合計	30,464,476,157	27,318,827,380	89.67	31,391,669,866	28,385,871,212	90.42	31,257,970,912	28,501,846,297	91.18	30,224,008,026	27,794,799,746	91.96	30,656,196,477	28,456,543,439	92.82	
現年課税分	5,300,748,900	4,594,769,265	86.68	5,108,919,600	4,459,713,848	87.29	4,825,616,800	4,209,935,203	87.24	4,652,932,300	4,075,819,709	87.60	4,432,381,000	3,928,319,824	88.63	
滞納繰越分	2,427,970,500	360,763,127	14.86	2,363,263,598	340,109,864	14.39	2,248,530,132	402,613,548	17.91	2,110,587,029	376,667,669	17.85	1,972,326,975	341,217,887	17.30	
合計	7,728,719,400	4,955,532,392	64.12	7,472,183,198	4,799,823,712	64.24	7,074,146,932	4,612,548,751	65.20	6,763,519,329	4,452,487,378	65.83	6,404,707,975	4,269,537,711	66.66	
現年課税分	1,885,058,900	1,851,456,390	98.22	1,970,284,400	1,935,562,700	98.24	2,506,077,300	2,463,848,050	98.31	2,607,707,900	2,566,822,846	98.43	2,688,734,100	2,662,052,550	98.64	
滞納繰越分	60,972,400	8,033,750	13.18	65,802,390	9,589,940	14.57	70,075,750	10,962,010	15.64	79,435,340	12,150,602	15.30	84,883,792	15,783,030	18.59	
合計	1,946,031,300	1,859,490,140	95.55	2,036,086,790	1,945,152,640	95.53	2,576,153,050	2,474,810,060	96.07	2,687,143,240	2,578,973,448	95.97	2,783,617,892	2,677,835,580	96.20	
現年課税分	960,812,100	953,858,750	99.28	985,030,600	976,227,900	99.03	1,003,484,407	994,437,807	99.10	1,056,690,496	1,047,000,248	99.08	1,125,820,000	1,116,467,399	99.17	
滞納繰越分	13,779,900	3,588,350	26.04	14,854,050	4,691,050	31.58	18,423,550	5,123,100	27.81	19,696,150	5,722,075	29.05	21,711,825	4,829,848	21.32	
合計	974,592,000	957,447,100	98.24	1,000,884,650	980,918,950	98.02	1,021,907,957	999,560,907	97.81	1,076,386,646	1,052,722,323	97.80	1,147,531,825	1,121,097,247	97.70	

54. 平成29年度市税収入額の税目別割合（一般会計）

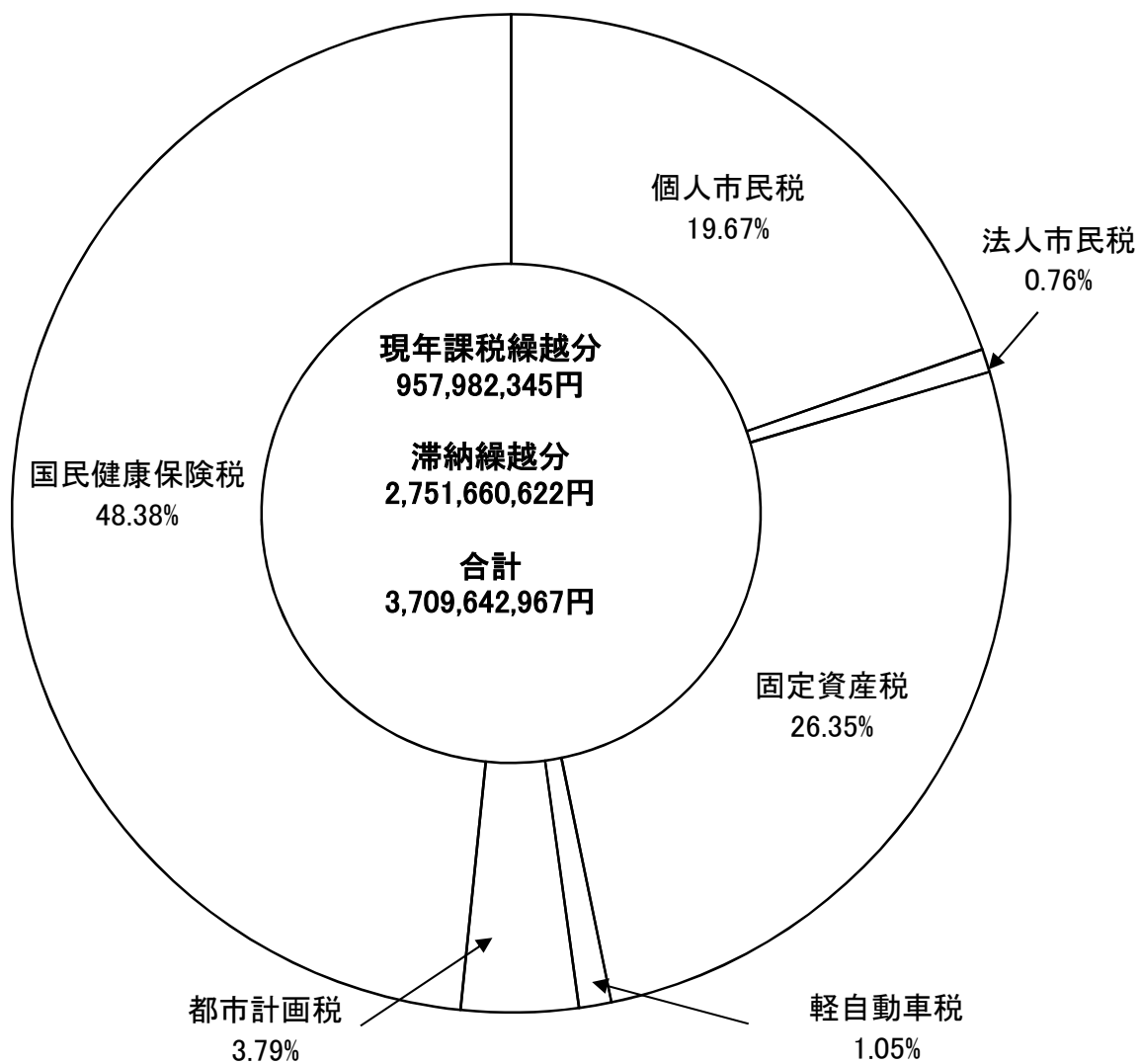


55. 市税滞納繰越額の推移

(単位：円)

税目		年 度					
		25	26	27	28	29	
市 民 税	個 人	現年課税繰越分	310,409,157	289,690,383	193,967,802	191,002,910	180,704,181
		滞納繰越分	795,311,931	774,973,036	737,914,337	636,703,830	548,816,693
		小計	1,105,721,088	1,064,663,419	931,882,139	827,706,740	729,520,874
	法 人	現年課税繰越分	6,924,450	11,322,900	8,738,999	6,680,835	11,896,200
		滞納繰越分	22,681,124	22,751,938	20,916,988	17,924,367	16,112,829
		小計	29,605,574	34,074,838	29,655,987	24,605,202	28,009,029
	計		1,135,326,662	1,098,738,257	961,538,126	852,311,942	757,529,903
固定 資産 税	現年課税繰越分	321,468,373	292,827,868	260,331,051	234,620,414	215,882,069	
	滞納繰越分	1,080,248,932	1,070,110,215	984,980,203	871,213,677	761,759,519	
	計	1,401,717,305	1,362,938,083	1,245,311,254	1,105,834,091	977,641,588	
軽自 動車 税	現年課税繰越分	10,475,100	10,832,350	9,856,700	14,920,245	14,586,088	
	滞納繰越分	23,607,600	23,981,750	23,393,150	21,733,500	24,348,591	
	計	34,082,700	34,814,100	33,249,850	36,653,745	38,934,679	
特別 土地 保有 税	現年課税繰越分	0	0	0	0	0	
	滞納繰越分	0	0	0	0	0	
	計	0	0	0	0	0	
都市 計画 画税	現年課税繰越分	45,608,097	41,846,853	35,990,790	33,047,852	34,044,330	
	滞納繰越分	153,161,404	153,003,227	137,577,176	122,209,058	106,613,452	
	計	198,769,501	194,850,080	173,567,966	155,256,910	140,657,782	
小 計	現年課税繰越分	694,885,177	646,520,354	508,885,342	480,272,256	457,112,868	
	滞納繰越分	2,075,010,991	2,044,820,166	1,904,781,854	1,669,784,432	1,457,651,084	
	計	2,769,896,168	2,691,340,520	2,413,667,196	2,150,056,688	1,914,763,952	
国民 健康 保 健 税	現年課税繰越分	705,380,935	649,205,752	615,681,597	576,454,891	500,869,477	
	滞納繰越分	1,712,338,270	1,612,205,340	1,504,339,982	1,412,274,399	1,294,009,538	
	計	2,417,719,205	2,261,411,092	2,120,021,579	1,988,729,290	1,794,879,015	
合 計	現年課税繰越分	1,400,266,112	1,295,726,106	1,124,566,939	1,056,727,147	957,982,345	
	滞納繰越分	3,787,349,261	3,657,025,506	3,409,121,836	3,082,058,831	2,751,660,622	
	計	5,187,615,373	4,952,751,612	4,533,688,775	4,138,785,978	3,709,642,967	
介護 保 険 料	現年課税繰越分	33,602,510	34,721,900	42,229,250	40,852,454	36,681,550	
	滞納繰越分	30,275,800	33,362,400	34,434,190	41,695,838	39,046,912	
	計	63,878,310	68,084,300	76,663,440	82,548,292	75,728,462	
後期 高 齢 者 医 療 保 険 料	現年課税繰越分	6,953,350	9,602,700	9,046,600	9,689,948	9,352,601	
	滞納繰越分	6,024,600	7,051,100	8,337,650	9,830,525	9,711,427	
	計	12,977,950	16,653,800	17,384,250	19,520,473	19,064,028	

56. 平成29年度市税等滞納繰越額の税目別割合



57. 不納欠損処分額の推移

(単位：円、件)

税目	年度		25		26		27		28		29	
	区分	件数	金額	件数	金額	件数	金額	件数	金額	件数	金額	
市民税	個人	3,171	157,922,371	2,750	150,931,417	1,860	121,806,743	1,693	107,360,014	1,667	115,207,024	
	法人	87	6,445,495	38	2,492,855	43	5,509,900	38	4,177,520	34	4,090,273	
固定資産税・都市計画税		1,457	205,340,043	1,270	155,824,212	1,037	210,449,776	1,008	162,245,658	984	159,928,003	
軽自動車税		1,399	6,044,700	848	5,209,650	689	4,691,000	692	5,368,400	664	5,663,786	
特別土地保有税		0	0	0	0	0	0	0	0	0	0	
一般会計	計 (A)	6,114	375,752,609	4,906	314,458,134	3,629	342,457,419	3,431	279,151,592	3,349	284,889,086	
	調定額 (B)		30,464,476,157		31,391,669,866		31,257,970,912		30,224,008,026		30,656,196,477	
調定額に対する欠損率(A)/(B)			1.23		1.00		1.10		0.92		0.93	
国民健康保険税	計 (A)	3,426	355,467,805	3,314	410,948,394	2,226	341,576,602	2,297	322,302,661	2,251	340,291,249	
	調定額 (B)		7,728,719,400		7,472,183,198		7,074,146,932		6,763,519,329		6,404,707,975	
調定額に対する欠損率(A)/(B)			4.60		5.50		4.83		4.77		5.31	
合計	計 (A)	9,540	731,220,414	8,220	725,406,528	5,855	684,034,021	5,728	601,454,253	5,600	625,180,335	
	調定額 (B)		38,193,195,557		38,863,853,064		38,332,117,844		36,987,527,355		37,060,904,452	
調定額に対する欠損率(A)/(B)			1.91		1.87		1.78		1.63		1.69	
介護保険料		704	22,662,850	737	22,850,050	778	24,679,550	808	25,621,500	842	30,053,850	
後期高齢者医療保険料		127	4,166,950	112	3,111,900	124	4,962,800	148	4,143,850	168	7,370,550	

58. 滞納処分の推移

(1) 差押状況

(単位：円、件)

区分 年度	動産		不動産		電話加入権		債権		合計	
	件数	金額	件数	金額	件数	金額	件数	金額	件数	金額
平成24年度	11	6,630,200	141	350,885,242	0	0	211	214,748,731	363	572,264,173
平成25年度	38	2,319,605	97	177,698,877	0	0	254	123,616,485	389	303,634,967
平成26年度	12	38,803,859	28	33,386,207	0	0	431	217,226,523	471	289,416,589
平成27年度	5	11,472,100	4	56,975,922	0	0	495	263,239,597	504	331,687,619
平成28年度	7	13,928,200	27	30,854,850	0	0	637	335,263,015	671	380,046,065
平成29年度	9	2,068,450	14	32,826,719	0	0	689	271,326,438	712	306,221,607

(2) 公売状況

(単位：円、件)

区分 年度	動産		不動産		電話加入権		債権		合計	
	件数	金額	件数	金額	件数	金額	件数	金額	件数	金額
平成24年度	25	54,085	0	0	0	0	0	0	25	54,085
平成25年度	7	59,400	0	0	0	0	0	0	7	59,400
平成26年度	38	433,804	0	0	0	0	0	0	38	433,804
平成27年度	35	303,014	0	0	0	0	0	0	35	303,014
平成28年度	22	97,889	0	0	0	0	0	0	22	97,889
平成29年度	46	174,804	1	36,000	0	0	0	0	47	210,804

市 税 概 要

平成30年度

平成30年9月1日発行

編 集
発 行

小山市総合政策部納税課

〒323-8686 小山市中央町1丁目1番1号
電 話 (0285) 22-9442