

栃木県立博物館地域移動博物館

# 鉱物教室

あなたの <sup>こうぶつ</sup>好物 <sup>こうぶつ</sup>どの 鉱物!?

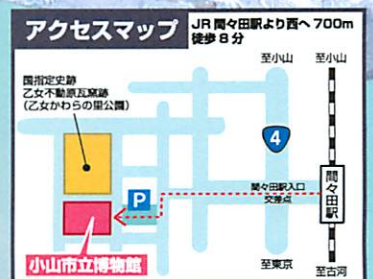
2022年

7.23(土) → 8.28(日)

【開館時間】 午前9時～午後5時 (ただし入館は午後4時30分まで)

【入館料】 無料

【休館日】 7月25日(月)  
8月1日(月), 8日(月), 12日(金), 15日(月), 22日(月)  
26日(金)  
毎週月曜日(祝祭日を除く), 毎月第4金曜日(館内整理日), 祝日の翌日



## 小山市立博物館

〒329-0214 栃木県小山市乙女1-31-7 TEL: 0285-45-5331 FAX: 0285-45-5247  
<http://www.city.oyama.tochigi.jp/site/hakubutu/>





# 鉱物教室

あなたの**好物**どの**鉱物!**?

「鉱物」という言葉に、馴染みのある人は少ないかもしれません。しかし、私たちの身のまわりには、鉱物から作られているものが数多くあります。例えば、電化製品に使われている銅線の銅は、黄銅鉱とよばれる鉱物から得られます。また、私たちが身につける装飾品にもさまざまな鉱物が使われています。

私たちの生活に深く関わっている鉱物について、そもそも鉱物とは何か、どんな特徴があるのかなど、展示を通して多くの方々に知っていただきたいと思います。生活に使われる鉱物、絵具に使われた鉱物など、テーマに沿ってご紹介します。そのほか、栃木県産の鉱物や、栃木県の金山や銅山など、栃木県に関する鉱物も取り上げます。お気に入りの「こうぶつ」見つけてみませんか？

## クイズ

**1** 宝石とよばれるための条件は3つあります。色・透明度・光沢が美しいこと、変形・変色しにくいこと、あともうひとつは？

- ①簡単に手に入らないこと
- ②世界中どこでもとれること
- ③重たいこと



**2** 次のうち最も硬い鉱物はどれかな？

①トパーズ

②滑石



③ダイヤモンド



**3** 次のうち最も重たい鉱物はどれかな？

①金

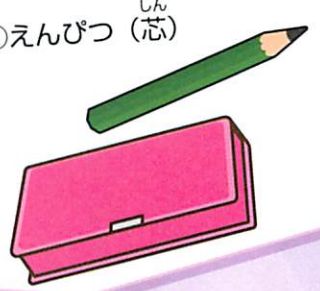
②銀

③銅



**4** ダイヤモンドと同じ元素(ものをつくっている成分)からできているものはどれかな？

- ①消しゴム
- ②えんぴつ(芯)
- ③ふでばこ



## 関連講座「火山灰は宝石箱」

日時：令和4年7月30日(土) 13:30~15:00

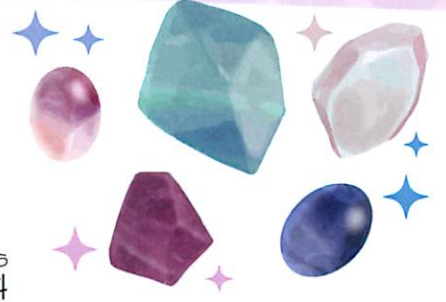
場所：博物館

内容：火山灰の中の鉱物を見つけ観察します。

講師：栃木県立博物館 吉田 貴洋 先生 ぬのかわよしひで せんせい 布川 嘉英 先生

対象：小学生 ~ 一般、定員 20 名 (抽選)

備考：参加費無料



## 申込み方法

ハガキに以下の①~⑤を明記して博物館まで **7月8日(金)必着**  
 ①講座名 ②郵便番号、住所 ③参加者全員の氏名 (学校学年、一般、保護者)  
 ④同伴者全員の氏名 (学校学年、一般、保護者、幼児) ⑤電話番号

クイズの答え 1. ①簡単に手に入らないこと 2. ③ダイヤモンド 3. ①金 4. ②えんぴつ(芯)