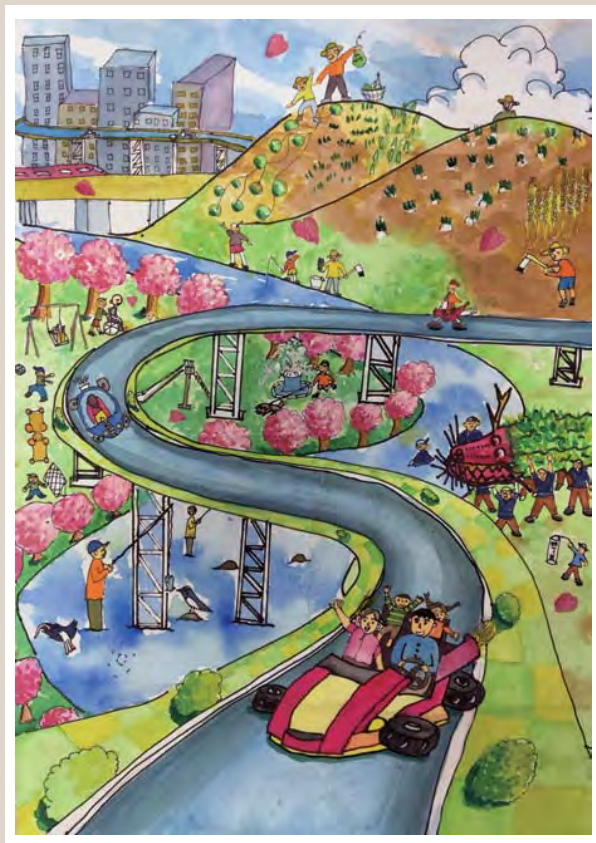


小山市制60周年記念事業「子どもから未来の小山」 絵画部門



優良賞

タイトル - 夢と希望あふれるおもいがわパーク -
小山中学校 2年 佐藤 碧空さん



優良賞

タイトル - すみやすい小山造り -
萱橋小学校 6年 浅賀 海輝さん

重点事業 行動スケジュール・基本指標

第 1 章	みんなで協働 市民参加の行政づくり	220
第 2 章	着実に進める 新しい時代の行政づくり	221
第 3 章	明日に生きる 男女が協力・子育て支援・ひとづくり	223
第 4 章	一人ひとりの個性発揮 心と体を育てるひとづくり	225
第 5 章	災害に強く 快適で住みよい 夢を支えるまちづくり	228
第 6 章	にぎわい活力 元気が出るまちづくり	235
第 7 章	豊かな大地と伝統 めぐみをはぐくむまちづくり	238
第 8 章	水と緑に親しむ 自然とふれあうまちづくり	239
第 9 章	未来につなぐ 地球にやさしいくらしづくり	241
第 10 章	みんなの「絆」を大切に 安全・安心で健康なくらしづくり	242

『重点事業 行動スケジュール・基本指標』は、分野別計画において「重点事業」と位置づけた施策・事業について、計画期間における具体的取り組みの考え方を示したものです。

■ 重点事業 行動スケジュール・基本指標【第1章】

小項目	区分	重点事業名 (○: 基本指標名)	行動スケジュール					
			28年度	29年度	30年度	31年度	32年度	
市民参加	1-1-1	継続	市民意識調査の実施		調査			検討・活用
			○ 市民意識調査の回答率 [有効回答数/配布数]	現状値 (H26) : 34.0%	▶		目標値 (H32) : 40.0%	
			○ 市民意見の反映状況 [市民意識調査: 5年前に比べて反映されてきていると回答した市民の割合]	現状値 (H26) : 25.3%	▶		目標値 (H32) : 40.0%	
		継続	各種審議会・委員会等への公募の推進		調査			検討・活用
			○ 各種審議会・委員会等への公募制度の導入 [市民委員を含む審議会・委員会のうち公募制度の導入割合]	現状値 (H26) : 42.9%	▶		目標値 (H32) : 60.0%	
	継続	広報おやまの内容充実、ホームページの充実		継続実施				
		○ ホームページアクセス数	現状値 (H27) : 117,000 件	▶		目標値 (H32) : 140,000 件		
ボランティア	1-1-2	新規	市民活動センター活性化事業		推進			
			○ 市民活動センターの利用者数	現状値 (H27) : 12,500 人	▶		目標値 (H32) : 13,000 人	
		継続	ボランティアコーディネート連携事業		推進			
		○ ボランティアコーディネート件数	現状値 (H27) : 200 件	▶		目標値 (H32) : 300 件		
ドグラウンク	1-1-3	継続	グラウンドワーク実施団体への支援事業		推進			
			○ グラウンドワーク活動への延べ参加人数	現状値 (H27) : 2,000 人	▶		目標値 (H32) : 2,500 人	
コミュニティ	1-2-1	継続	コミュニティ施設運営事業		推進			
			○ 小山市市民交流センターの利用者数	現状値 (H26) : 61,906 人	▶		目標値 (H32) : 70,000 人	
			○ 間々田市民交流センターの利用者数 [コミュニティ活動室の利用者数]	現状値 (H26) : 4,682 人	▶		目標値 (H32) : 5,200 人	
		継続	コミュニティ施設等整備事業 (桑市民交流センター周辺)		協議・調整・計画	整備・完了	活用	
		○ 桑市民交流センターの利用者数 [コミュニティ活動室の利用者数]	現状値 (H26) : 0 人	▶		目標値 (H32) : 2,000 人		
国際交流	1-2-2	継続	友好交流都市等への海外派遣事業		推進			
			○ 友好交流都市等への訪問人数 [派遣人数(中学生・高校生・市民)]	現状値 (H27) : 46 名	▶		目標値 (H32) : 60 名	
		継続	通訳・翻訳ボランティア登録受付		推進			
			○ 通訳・翻訳ボランティアの促進 [登録人数]	現状値 (H27) : 10 名	▶		目標値 (H32) : 30 名	
		新規	おもてなしリーダーの育成		推進			
			○ おもてなしリーダー講座受講者数	現状値 (H27) : 0 名	▶		目標値 (H32) : 600 名	
	継続	国際理解教育とケアンズ青年招致事業		推進				
		○ ケアンズ市青年招致事業 [招致人数]	現状値 (H27) : 3 名	▶		目標値 (H32) : 4 名		

【行財政改革・計画推進】

■ 重点事業 行動スケジュール・基本指標【第2章その1】

小項目	区分	重点事業名 (○: 基本指標名)	行動スケジュール					
			28年度	29年度	30年度	31年度	32年度	
行・ 財政改革	2-1-1	新規	マルチコピー機証明書交付事業	調査・検討	整備	活用・推進		
			○ 証明書発行件数	現状値 (H27) : 0 件		▶ 目標値 (H32) : 10,000 件		
		新規	証明書手数料電子マネー決済事業	調査・検討	調査・計画	整備・完了	活用	
			○ 証明書発行件数	現状値 (H27) : 0 件		▶ 目標値 (H32) : 12,000 件		
		新規	ふるさと納税推進事業	計画・実施				
			○ ふるさと納税寄付件数	現状値 (H26) : 275 件		▶ 目標値 (H32) : 1,000 件		
		継続	市税確保対策事業	計画・実施				
			○ 市税収納率の向上 [当該年度収納率－前年度収納率 (%) 前年度比 0.10%増]	現状値 (H27) : 98.0%		▶ 目標値 (H32) : 98.5%		
		継続	中期財政収支見込の更新	更新				
			○ 実質公債費比率 [財政構造の弾力性を表す比率]	現状値 (H26) : 4.68%		▶ 目標値 (H32) : 4.60%		
			○ 将来負担比率 [将来の財政を圧迫する可能性を示す指標]	現状値 (H26) : 66.0%		▶ 目標値 (H32) : 55.0%		
		新規	民間委託等推進計画の策定	計画策定	推進			
			○ 民間委託等新規導入施設数	現状値 (H27) : 0 件		▶ 目標値 (H32) : 3 件		
		新規	公共施設マネジメント推進事業	推進計画策定	実施			
			○ 公共施設等の総量 [数値目標]	現状値 (H27) : 未設定		▶ 目標値 (H32) : 設定		
	新規	個人番号(カード)利用促進事業	構築・実施	継続・実施				
		○ 個人番号カード交付枚数	現状値 (H27) : 13,000 枚		▶ 目標値 (H32) : 50,000 枚			
	新規	調達ガイドライン策定	検討・施行	実施	継続実施			
		○ 調達ガイドラインに基づくシステム更新数 [業務システム更新数]	現状値 (H27) : 0 件		▶ 目標値 (H32) : 5 件			
行政 評価	2-1-2	継続	行政評価システム推進事業	活用・推進				
			○ 行政評価に対する市民の関心度 [市ホームページ行政評価への アクセス件数: 件]	現状値 (H17~23) : 7,219 件		▶ 目標値 (H17~32) : 12,000 件		
		継続	事務事業評価における第三者評価の推進	実施				実施・推進
		○ 成果指標の達成度 100%の事務事業件数 割合 [成果目標達成度=実績値/計画値: %]	現状値 (H26) : 55.0%		▶ 目標値 (H32) : 90%			

■ 重点事業 行動スケジュール・基本指標【第2章その2】

小項目	区分	重点事業名 (○：基本指標名)	行動スケジュール				
			28年度	29年度	30年度	31年度	32年度
2-2-1 定住自立圏構想と地域連携	新規	渡良瀬遊水地の保全及び賢明な活用	調整・実施				
		○交流人口	現状値 (H27) : 1,000 人	▶ 目標値 (H32) : 10,000 人			
	継続	本場結城紬の活用 (結城市との連携事業)	実施	拡充	継続実施		
		○イベント時交流人口	現状値 (H27) : 80 人	▶ 目標値 (H32) : 500 人			
	継続	各市町間道路整備促進協議会の開催	整備				
		○周辺市町間の連絡道路の整備路線延長距離 [整備着手延長距離]	現状値 (H26) : 6.58km	▶ 目標値 (H32) : 10.26km			
2-3-1 地方創生・地方分権	新規	小山地区定住自立圏共生ビジョン策定	ビジョン策定・事業実施	事業実施・ビジョン見直し		事業実施・次期ビジョン検討	
		○近隣市町との連携事業件数 (公共施設相互利用除く)	現状値 (H27) : 9 件	▶ 目標値 (H32) : 15 件			
	新規	まち・ひと・しごと創生総合戦略の推進	継続実施				
地方創生・地方分権		○企業誘致による新規雇用者数	現状値 (H27) : 55 人	▶ 目標値 (H32) : 500 人			
		○若い世代の転入超過数 (20～39歳の社会増加数)	現状値 (H27) : 390 人	▶ 目標値 (H32) : 500 人			
		○合計特殊出生率	現状値 (H25) : 1.47	▶ 目標値 (H32) : 国・県を上回ること			
		○住みやすいと感じる人の割合	現状値 (H27) : 78.1%	▶ 目標値 (H32) : 85.0%			
	新規	移住・定住プロモーション事業	実施・推進			計画見直し	
	○シティプロモーションバスツアー	現状値 (H27) : 未実施	▶ 目標値 (H32) : 年4回				

【次世代育成・男女共同参画】

■ 重点事業 行動スケジュール・基本指標【第3章その1】

小項目	区分	重点事業名 (○: 基本指標名)	行動スケジュール					
			28年度	29年度	30年度	31年度	32年度	
結婚・家庭づくり支援	3-1-1	継続	婚活サポーター認定事業	実施				
		○婚活サポーターの登録	現状値 (H27) : 15人	▶ 目標値 (H32) : 30人				
	新規	開運おやま DE 愛 (出会い) 事業	実施					
		○出会いの場提供	現状値 (H27) : 1回	▶ 目標値 (H32) : 1回				
	継続	こども医療費助成事業	実施					
		○対象年齢	現状値 (H26) : 対象年齢 中学生まで	▶ 目標値 (H32) : 対象年齢 18歳まで				
	継続	周産期・小児医療体制の整備充実	整備支援	実施				
		○分娩できる医療機関数	現状値 (H27) : 2箇所	▶ 目標値 (H32) : 3箇所				
	新規	子育て世代包括支援センター設置	整備検討	設置・充実				
○センター設置		現状値 (H26) : 未設置	▶ 目標値 (H32) : 1箇所設置					
新規	産後ケア事業	検討	実施・充実					
	○宿泊型及びデイサービス型産後ケアの実施施設数	現状値 (H27) : 0箇所	▶ 目標値 (H32) : 各1箇所					
子育て支援	3-2-1	新規	認定こども園への移行推進	移行推進				
		○認定こども園への移行推進 [移行箇所数]	現状値 (H27) : 1箇所	▶ 目標値 (H32) : 12箇所				
		○待機児童	現状値 (H27) : 53人	▶ 目標値 (H32) : 0人				
	新規	民設民営による保育園整備事業	整備					
		○保育所整備計画の推進 [新設保育園数]	現状値 (H27) : 0箇所	▶ 目標値 (H32) : 2箇所				
	継続	公立保育所民設民営化事業	調整					
		○保育所整備計画の推進 [公立保育所の民営化数]	現状値 (H27) : 2箇所	▶ 目標値 (H32) : 3箇所				
	継続	幼児教育連絡協議会	実施					
		○公開授業等の事業への参加者数	現状値 (H27) : 400人	▶ 目標値 (H32) : 450人				
	継続	幼児教育振興審議会	審議・答申	諮問受理・審議・答申				
		○審議会開催回数	現状値 (H27) : 2回	▶ 目標値 (H32) : 3回				
	継続	私立幼稚園等一時預かり助成事業	実施					
		○助成金対象延べ利用日数	現状値 (H27) : 80,949日	▶ 目標値 (H32) : 92,000日				
継続	子育てひろば事業 (常設・特設)	推進						
	○子育てひろば年間利用者数 [年間来場者数]	現状値 (H27) : 17,071人	▶ 目標値 (H32) : 17,900人					
継続	地域子育て支援拠点事業	実施						
	○設置箇所	現状値 (H27) : 7箇所	▶ 目標値 (H32) : 7箇所					

■ 重点事業 行動スケジュール・基本指標【第3章その2】

小項目	区分	重点事業名 (○：基本指標名)	行動スケジュール				
			28年度	29年度	30年度	31年度	32年度
子育て支援	新規	屋内子どもの運動遊び場「キッズランドおやま」の設置	整備	活用			
		○屋内子どもの運動遊び場施設数	現状値 (H27)：0 箇所	▶ 目標値 (H32)：1 箇所			
	継続	要支援児童生活応援事業	実施				
		○要支援児童生活応援事業 [設置箇所]	現状値 (H27)：1 箇所	▶ 目標値 (H32)：2 箇所			
	新規	こども医療費助成事業	実施				
		○対象年齢	現状値 (H27)：対象年齢 中学生まで	▶ 目標値 (H32)：対象年齢 18 歳まで			
	継続	予防接種費無料化・助成事業	継続実施				
		○予防接種接種率【MR 2 期】	現状値 (H26)：92.3%	▶ 目標値 (H32)：95.0%			
	継続	放課後児童健全育成事業	整備				
		○学童保育の充実 [設置箇所(学童保育クラブ・幼稚園、 保育園(所)での低学年受入)数]	現状値 (H27)：59 箇所	▶ 目標値 (H32)：66 箇所			
	継続	病児・病後児保育事業	実施				
		○設置箇所数	現状値 (H27)：3 箇所	▶ 目標値 (H32)：4 箇所			
	新規	こどもの国整備推進事業	検討	設計	整備		
○余熱利用施設等の整備		現状値 (H27)：0 箇所	▶ 目標値 (H32)：1 箇所				
継続	子どもの貧困撲滅対策事業	実施					
	○子どもの貧困撲滅支援センター設置数	現状値 (H27)：3 箇所	▶ 目標値 (H32)：5 箇所				
男女共同参画社会	継続	審議会等への男女のバランスのとれた登用	推進				
		○女性の社会参画促進 [各種審議会等委員に占める女性の割合]	現状値 (H27)：38.4%	▶ 目標値 (H32)：40.0%			
	継続	ワーク・ライフ・バランスの推進	推進				
		○ワーク・ライフ・バランス認定事業者数 [登録数]	現状値 (H27)：13 社	▶ 目標値 (H32)：31 社			
	継続	男女共同参画推進サポーターの活動強化	推進				
	○男女共同参画サポーター数 [登録人数]	現状値 (H27)：45 人	▶ 目標値 (H32)：75 人				

【人権尊重・教育文化】

■ 重点事業 行動スケジュール・基本指標【第4章その1】

小項目	区分	重点事業名 (○: 基本指標名)	行動スケジュール				
			28年度	29年度	30年度	31年度	32年度
4-1-1	継続	平和展の開催	実施				
		○ 平和展入場者数 [人口(165,798人)の2.0%]	現状値(H26): 2,525人		▶ 目標値(H32): 3,300人		
	継続	○ 平和事業に対する関心度 [市ホームページ平和事業へのアクセス件数]	現状値(H27.4~8): 2,800回		▶ 目標値(H32): 7,000回/年		
		小中学生平和ポスターコンクールの開催	実施				
4-1-2	継続	○ 平和ポスターコンクールへの応募数 [該当児童・生徒数(H26-9,287人)の5.0%]	現状値(H26): 353点		▶ 目標値(H32): 460点		
		人権講演会事業	実施				
人権尊重	継続	○ 講演会や企業・公民館・学校・職員等の 人権研修の実施	現状値(H27): 23回/年		▶ 目標値(H32): 30回/年		
		人権啓発推進事業	実施				
	継続	○ 人権講演会やイベント等での 街頭啓発活動の実施	現状値(H27): 8回/年		▶ 目標値(H32): 12回/年		
		大学生スクールサポート事業 (学習支援・個別指導・部活動等の支援)	実施				
4-2-1	継続	○ 学習支援ボランティア実施延回数	現状値(H27): 1,800回/年		▶ 目標値(H32): 2,000回/年		
		英語教育によるまちづくり事業	実施				検証・修正
	継続	○ 中学3年生の英検3級以上の能力のある生徒	現状値(H27): 33%		▶ 目標値(H32): 55%		
		英語指導助手(ALT)の 全小中学校配置事業	実施				検証・修正
	新規	○ 英語指導助手(ALT)の配置人数	現状値(H27): 18人		▶ 目標値(H32): 34人		
		本場結城紬・渡良瀬遊水地 カリキュラム開発・活用事業	改訂・配布		活用		
	継続	○ 学習ブック・DVD整備校	現状値(H27): 38校		▶ 目標値(H32): 38校		
		小中一貫教育推進事業	作成・検証	実施		検証・修正	実施
	継続	○ 小中一貫教育の実施率 [実施校数/市内全小中学校数 * 9年間のカリキュラムの編成・実施]	現状値(H27): 0%		▶ 目標値(H32): 100%		
		城南地区新設小学校建設事業	設計	工事		工事・完了	
	新規	○ 新設小学校の開校	現状値(H27): 校舎・屋内運動場建設設計中		▶ 目標値(H32): 平成31年4月開校予定		
		小中学校トイレ改修事業	実施(1校)	実施(2~3校)		実施(3~5校)	
	新規	○ 校舎トイレの一部洋式化 [改修実施校数]	現状値(H27): 6校		▶ 目標値(H32): 12~15校		
		校庭芝生化事業	研究			設計・工事(2校)	
	新規	○ 小中学校校庭の芝生化 [芝生化実施校数]	現状値(H27): 0校		▶ 目標値(H32): 2校		
		タブレット端末配置事業	整備		活用	見直し・計画・整備	
新規	○ タブレット端末配置率 [配置校数/市内全小中学校数]	現状値(H27): 55.3%		▶ 目標値(H32): 100%			
	豊田中学区小中一貫校推進事業	計画				整備	
新規	○ 学校施設数	現状値(H27): 2校		▶ 目標値(H32): 1校 ※H33開校予定			

■ 重点事業 行動スケジュール・基本指標【第4章その2】

小項目	区分	重点事業名 (○: 基本指標名)	行動スケジュール				
			28年度	29年度	30年度	31年度	32年度
4-2-1	新規	絹中学区小中一貫校推進事業	整備 → 活用				
		○ 学校施設数	現状値 (H27) : 3校		▶ 目標値 (H32) : 1校		
	新規	乙女中学区小中一貫校推進事業	計画 → 整備 → 活用				
		○ 学校施設数	現状値 (H27) : 3校		▶ 目標値 (H32) : 1校		
	新規	食に関する啓発事業	検討・計画・実施・見直し・実施				
		○ 食育通信等のホームページ掲載回数	現状値 (H26) : 3回		▶ 目標値 (H32) : 6回		
新規	学校給食を活用した食育の推進	調査・検討・計画・実施・見直し・実施					
	○ 学校給食の残食率	現状値 (H25) : 5.8%		▶ 目標値 (H32) : 5%以下			
4-2-2	継続	私立高等学校又は中高一貫教育校の誘致・支援	調査・研究	協議・調整	計画・策定	整備・着手	設置・完了
		○ 私立高等学校又は中高一貫教育校の誘致	現状値 (H27) : 0箇所		▶ 目標値 (H32) : 1箇所		
	継続	大学等高等教育機関による市民開放講座の開催	継続実施				
		○ 出前講座・白鷗大学開放講座・獨協医科大学公開講座・TBC公開講座の受講生数	現状値 (H27) : 1,316人		▶ 目標値 (H32) : 1,400人		
	新規	小山市奨学金給付・減免事業	継続実施				
○ 奨学生人数		現状値 (H27) : 0人		▶ 目標値 (H32) : 50人			
4-3-1	継続	おやま市民大学	講座開始 → 講座継続				
		○ ボランティアガイド養成人数 [登録者数]	現状値 (H27) : 0人		▶ 目標値 (H32) : 16人		
	継続	講師・指導者情報による人材登録 (ボランティア人材等登録の活用)	講座開始 → 講座継続				
		○ 生涯学習講師等数 [講師・指導者情報登録者数]	現状値 (H26) : 356人		▶ 目標値 (H32) : 400人		
	継続	コミュニティ施設等整備事業 (桑市民交流センター周辺)	協議・調整・計画	整備・完了	活用		
		○ 桑市民交流センターの利用者数 [コミュニティ活動室の利用者数]	現状値 (H26) : 0人		▶ 目標値 (H32) : 2,000人		
継続	各種団体・サークルの活動促進・情報提供	継続実施					
	○ グループサークルの育成数 [グループ・サークル情報登録数]	現状値 (H26) : 450件		▶ 目標値 (H32) : 500件			
4-3-2	継続	青少年健全育成大会	継続実施				
		○ 青少年健全育成大会参加者数 [大会参加者数]	現状値 (H26) : 657人		▶ 目標値 (H32) : 700人		
	継続	団体・グループ活動事業費 (各団体への補助・支援)	継続実施				
		○ 青少年体験活動に参加した小中学生の割合 [参加者/小中学校児童生徒数]	現状値 (H26) : 77%		▶ 目標値 (H32) : 78%		
	継続	放課後児童健全育成事業	継続実施				
○ 放課後子ども教室数 [実施箇所数]		現状値 (H27) : 3箇所		▶ 目標値 (H32) : 5箇所			

■ 重点事業 行動スケジュール・基本指標【第4章その3】

小項目	区分	重点事業名 (○：基本指標名)	行動スケジュール				
			28年度	29年度	30年度	31年度	32年度
4-4-1	継続	文化センター事業の充実	継続実施				
市民文化		○文化センター利用件数 [文化センターの貸出及び自主利用件数]	現状値 (H27) : 700 団体		▶ 目標値 (H32) : 750 団体		
	継続	小山市ゆかりの美術やその他多様な美術の展覧会の開催	調査・企画・実施				
		○車屋美術館入館者数 [年間延べ入館者数]	現状値 (H27) : 12,500 人		▶ 目標値 (H32) : 14,000 人		
4-4-2	継続	寺野東遺跡の活用推進	継続実施				
歴史文化		○寺野東遺跡資料館入館者数	現状値 (H27) : 5,000 人		▶ 目標値 (H32) : 7,000 人		
	継続	国史跡琵琶塚・摩利支天塚古墳整備事業	調査・設計・整備				
		○整備率	現状値 (H26) : 37.5%		▶ 目標値 (H32) : 100%		
	新規	国史跡鷺城跡・中久喜城跡を有効活用するための詳細調査の実施	調査・研究				
		○報告書作成	現状値 (H27) : 未発行		▶ 目標値 (H32) : 報告書刊行		
4-4-3	継続	生涯スポーツ推進事業	活用				
スポーツ・レクリエーション		○小山市ラジオ体操会 [参加者数]	現状値 (H27) : 1,500 人		▶ 目標値 (H32) : 2,000 人		
	継続	総合型地域スポーツクラブ創設・育成支援事業	調査・検討				
		○総合型地域スポーツクラブの創設と育成 [新設実数]	現状値 (H27) : 1 箇所		▶ 目標値 (H32) : 2 箇所		
	新規	市立体育館建設事業	着手 ▶ 完了 ▶ 活用				
		○屋内市立体育施設の数	現状値 (H27) : 1 箇所		▶ 目標値 (H32) : 2 箇所		
	新規	桑地区コミュニティ施設への運動施設併設事業	協議・調整・計画		整備・完了		活用
		○運動施設の利用者数	現状値 (H27) : 0 人		▶ 目標値 (H32) : 5,000 人		
	新規	栃木サッカークラブとの交流事業	活用				
	○プロスポーツ交流事業参加者数	現状値 (H26) : 800 人		▶ 目標値 (H32) : 1,000 人			
新規	リンク栃木ブレックスとの交流事業	活用					
	○交流事業への参加者延べ人数	現状値 (H27) : 0 人		▶ 目標値 (H32) : 200 人			

■ 重点事業 行動スケジュール・基本指標【第5章その1】

小項目	区分	重点事業名 (○: 基本指標名)	行動スケジュール					
			28年度	29年度	30年度	31年度	32年度	
防 災	5-1-1	継続	食糧及び生活必需品の備蓄整備	継続実施				
			○ 最低必要食糧充足率 [備蓄食数/目標備蓄食数]	現状値 (H27) : 15.7%			目標値 (H32) : 41.5%	
		継続	自主防災会の設立・拡大強化	継続実施				
			○ 自主防災組織普及率 [自主防災組織がその活動範囲としている 地域の世帯数/市内の全世帯数]	現状値 (H27) : 55.6%			目標値 (H32) : 65.0%	
		継続	自主防災リーダー養成事業	継続実施				
			○ 防災士の育成拡大	現状値 (H27) : 95名			目標値 (H32) : 145名	
		継続	テレビ小山L字放送・安全安心情報メール 緊急速報メールの活用	継続実施				
			○ 安全安心情報メールの登録者数	現状値 (H27) : 8,968名			目標値 (H32) : 50,000名	
		継続	災害時応援協定締結の拡大	継続実施				
			○ 災害時応援協定の締結数	現状値 (H27) : 49件			目標値 (H32) : 70件	
		継続	小山市防災広場整備事業	継続実施	完了			
			○ 防災広場設置数	現状値 (H27) : 0箇所			目標値 (H32) : 1箇所	
		新規	豊穂川排水強化対策事業	調査計画・実施				
			○ 防災広場設置数	現状値 (H27) : 0箇所			目標値 (H32) : 1箇所	
		新規	杉井木川排水強化対策事業	調査計画・実施				
			○ 防災広場設置数	現状値 (H27) : 0箇所			目標値 (H32) : 1箇所	
	新規	国営かんがい排水事業 「栃木南部地区」の促進	実施					
		○ 事業進捗率 [事業費/総事業費]	現状値 (H27) : 0%			目標値 (H32) : 50%		
	新規	横倉第一雨水幹線整備事業 (雨ヶ谷分区)	整備				維持・管理	
		○ 管渠整備延長	現状値 (H27) : 0km			目標値 (H32) : 2km		
消 防 ・ 救 急	5-1-2	新規	消防車両・水害対応車両・器具整備事業	継続推進				
			○ 消防車要請時から 火災現場到着平均時間の短縮 [所要時間合計/件数]	現状値 (H26) : 7分31秒			目標値 (H32) : 6分30秒	
			○ 救急車要請時から現場到着平均時間の短縮 [所要時間合計/件数]	現状値 (H26) : 7分18秒			目標値 (H32) : 6分10秒	
		継続	消防水利整備事業	継続拡充				
		○ 消防水利施設充足率 [設置数/基準数]	現状値 (H27) : 51.7%			目標値 (H32) : 60.0%		
土 地 利 用	5-2-1	新規	思川西部土地区画整理事業	整備	整備・完了	活用		
			○ 優良宅地整備面積 [区画整理完了地区面積]	現状値 (H27) : 1,124ha			目標値 (H32) : 1,223ha	
		新規	駅東通り一丁目第一地区市街地整備事業	調整	整備	活用		
			○ 定住人口	現状値 (H27) : 0人			目標値 (H32) : 370人	
		新規	城山町二丁目第一地区市街地再開発事業	協議・計画・認可		整備		
		○ 定住人口	現状値 (H27) : 7人			目標値 (H32) : 330人		

■ 重点事業 行動スケジュール・基本指標【第5章その2】

小項目	区分	重点事業名 (○: 基本指標名)	行動スケジュール				
			28年度	29年度	30年度	31年度	32年度
5-2-1	継続	戦略的工業団地整備事業	第二工区 発掘調査	第二工区 工事着手	工事完了	テクノ 工事着手	工事完了
		○整備した新規工業団地の供給面積	現状値 (H27) : 4.60ha		▶ 目標値 (H32) : 16.78ha		
	新規	新4号国道沿線新規工業団地開発推進事業	計画検討	基礎調査	許可手続	実施計画	工事着手
		○着手件数 [累計]	現状値 (H27) : 0件		▶ 目標値 (H32) : 1件		
	継続	地区まちづくり推進事業	活用・推進				
		○まちづくり研究会・推進団体数	現状値 (H27) : 36団体		▶ 目標値 (H32) : 40団体		
	継続	農地集積事業	推進				
		○農地集積率	現状値 (H27) : 51.9%		▶ 目標値 (H32) : 70.0%		
	継続	担い手・農地総合対策事業	推進				
		○認定農業者数	現状値 (H27) : 419人		▶ 目標値 (H32) : 500人		
	継続	多面的機能支払交付金事業	実施				
		○多面的機能支払活動農用地カバー率	現状値 (H27) : 81%		▶ 目標値 (H32) : 90%		
	新規	観晃橋上流思川緑地整備事業	基本計画	基本設計 関係機関 協議	実施設計 関係機関 協議	整備	
		○観晃橋上流思川緑地の開設面積	現状値 (H27) : 0ha		▶ 目標値 (H32) : 20ha		
	新規	思川豊田緑地整備事業	基本設計	実施設計 河川協議	整備		
		○開設面積	現状値 (H27) : 0ha		▶ 目標値 (H32) : 13ha		
	継続	大沼整備事業	継続実施				
○大沼の整備 (ヒガンバナの植栽本数) [ヒガンバナの植栽球数]		現状値 (H26) : 14,725本		▶ 目標値 (H32) : 60,000本			
新規	渡良瀬遊水地関連振興 5ヶ年計画推進検討事業	継続実施			工事見直し		
	○渡良瀬遊水地・周辺地区来訪者数	現状値 (H27) : 20,000人		▶ 目標値 (H32) : 100,000万人			
継続	小山市開発行為の許可基準に関する 条例の活用	継続					
	○小山市開発行為の許可基準に関する 条例に基づく許可件数 [平成17年4月からの累計]	現状値 (H27) : 1,026件		▶ 目標値 (H32) : 1,500件			
5-2-2	継続	地区まちづくり推進事業 (雨ヶ谷地区、 横倉新田地区、三峯地区、喜沢地区等)	活用・推進				
		○地区まちづくり研究会の登録数 [まちづくり条例に基づき「研究会」として 登録された数]	現状値 (H27) : 8団体		▶ 目標値 (H32) : 10団体		
		○地区まちづくり推進団体の認定数 [まちづくり条例に基づき「推進団体」として 認定された数]	現状値 (H27) : 28団体		▶ 目標値 (H32) : 30団体		
		○地区まちづくり研究会の登録数 [まちづくり条例に基づき「まちづくり計画」 として認定された数]	現状値 (H27) : 11地区		▶ 目標値 (H32) : 15地区		
地区まちづくり	継続	地区まちづくり推進事業 (雨ヶ谷地区、 横倉新田地区、三峯地区、喜沢地区等)	活用・推進				
		○地区まちづくり研究会の登録数 [まちづくり条例に基づき「研究会」として 登録された数]	現状値 (H27) : 8団体		▶ 目標値 (H32) : 10団体		
		○地区まちづくり推進団体の認定数 [まちづくり条例に基づき「推進団体」として 認定された数]	現状値 (H27) : 28団体		▶ 目標値 (H32) : 30団体		
		○地区まちづくり研究会の登録数 [まちづくり条例に基づき「まちづくり計画」 として認定された数]	現状値 (H27) : 11地区		▶ 目標値 (H32) : 15地区		

■ 重点事業 行動スケジュール・基本指標【第5章その3】

小項目	区分	重点事業名 (○: 基本指標名)	行動スケジュール				
			28年度	29年度	30年度	31年度	32年度
5-2-2	継続	粟宮・緑の健康づくりの森周辺地区都市再生整備事業	整備・活用				
		○安全に歩くことができる住環境に対する満足度	現状値 (H27) : 6.7%	▶			目標値 (H32) : 56.3%
	継続	渡良瀬遊水地周辺地区都市再生整備事業	整備・活用				
		○安心して暮らせる住環境に対する満足度	現状値 (H27) : 13.3%	▶			目標値 (H32) : 59.3%
	継続	思川駅周辺地区まちづくり推進事業	調査	計画	策定	運用	
		○地区計画策定面積	現状値 (H27) : 0ha	▶			目標値 (H32) : 2ha
	継続	粟宮新都心整備事業	活用・推進				
		○地区計画活用地区面積 [KDDI 社宅用地 : 16ha]	現状値 (H27) : 21.1ha	▶			目標値 (H32) : 37.1ha
継続	地区計画策定事業	活用・推進					
	○地区計画区域数	現状値 (H27.3) : 23 地区	▶			目標値 (H32) : 30 地区	
継続	喜沢新都市整備推進調査事業	基本計画	基本設計	事業化			
	○地区計画策定面積	現状値 (H27) : 0ha	▶			目標値 (H32) : 8ha	
5-2-3	継続	思川周辺有効活用事業	継続実施				
		○おやま思川アユ祭り参加者のアンケートによる満足度	現状値 (H27) : 100%	▶			目標値 (H32) : 100%
	継続	地区計画策定事業	活用・推進				
		○地区計画区域数	現状値 (H27) : 23 地区	▶			目標値 (H32) : 30 地区
	継続	景観計画重点地区の指定	調査・検討	協議・検討	計画	指定	
		○景観に配慮して整備した建築物・工作物数 [30件/年×5年=150件]	現状値 (H27) : 454 件	▶			目標値 (H32) : 600 件
		○景観に配慮した屋外広告物数 [30件/年×5年=150件]	現状値 (H27) : 137 件	▶			目標値 (H32) : 300 件
	新規	老朽危険空き家等対策事業	調査・計画・実施	継続実施			
		○指導等により改善された件数 (5件/年×5年=25/件)	現状値 (H27) : 3 件	▶			目標値 (H32) : 25 件
	新規	空き家バンク制度	継続実施				
○空き家バンク登録物件数		現状値 (H27) : 4 件	▶			目標値 (H32) : 300 件	
継続	開運のまち「おやま」景観賞の実施 (3年に1度)	調査	実施	調査			
	○景観賞の開催回数 [累計]	現状値 (H27) : 1 回	▶			目標値 (H32) : 3 回	
5-3-1	継続	小山駅東口周辺土地利用推進事業	整備				
		○大規模低未利用地整備率 [整備済面積 / 大規模低未利用地面積]	現状値 (H27) : 0%	▶			目標値 (H32) : 25%
	継続	街なか居住推進のための支援策	継続実施			新規事業実施	
		○街なか居住推進区域への転入者数	現状値 (H27) : 200 人/年	▶			目標値 (H32) : 220 人/年
新規	駅東通り一丁目第一地区市街地整備事業	調整	整備	活用			
	○定住人口	現状値 (H27) : 0 人	▶			目標値 (H32) : 370 人	

■ 重点事業 行動スケジュール・基本指標【第5章その4】

小項目	区分	重点事業名 (○: 基本指標名)	行動スケジュール				
			28年度	29年度	30年度	31年度	32年度
市街地整備	新規	城山町二丁目第一地区市街地再開発事業	協議・計画・認可			整備	
		○定住人口	現状値 (H27) : 7人		▶ 目標値 (H32) : 330人		
	継続	地区まちづくり推進事業	活用・推進				
		○まちづくり研究会・推進団体数	現状値 (H27) : 36団体		▶ 目標値 (H32) : 40団体		
	継続	都市計画道路3・4・101城東線道路改良事業	整備・活用				
		○道路整備延長	現状値 (H27) : 0m		▶ 目標値 (H32) : 1,752m		
	継続	都市計画道路3・4・7小山野木線道路整備事業	整備・活用				
		○道路整備延長	現状値 (H27) : 795m		▶ 目標値 (H32) : 2,270m		
	新規	観晃橋上流思川緑地整備事業	基本計画	基本設計 関係機関 協議	実施設計 関係機関 協議	整備	
		○観晃橋上流思川緑地の開設面積	現状値 (H27) : 0ha		▶ 目標値 (H32) : 20ha		
	継続	公園施設長寿命化対策支援事業	修繕・更新・工事				
		○遊具等が改修された公園の箇所数	現状値 (H27) : 6箇所		▶ 目標値 (H32) : 50箇所		
	継続	都市公園安全・安心対策緊急支援事業	改修工事				
		○公園施設がバリアフリー化された公園の箇所数	現状値 (H27) : 13箇所		▶ 目標値 (H32) : 35箇所		
	新規	思川西部土地区画整理事業	整備		整備・完了	活用	
		○優良宅地整備面積 [区画整理完了地区面積]	現状値 (H27) : 1,124ha		▶ 目標値 (H32) : 1,223ha		
	継続	栗宮新都心整備事業	活用・推進				
		○地区計画活用地区面積 [KDDI 社宅用地: 16ha]	現状値 (H27) : 21.1ha		▶ 目標値 (H32) : 37.1ha		
	継続	栗宮・緑の健康づくりの森周辺地区都市再生整備事業	整備・活用				
		○安全に歩くことができる 住環境に対する満足度	現状値 (H27) : 6.7%		▶ 目標値 (H32) : 56.3%		
	継続	地区計画策定事業	活用・推進				
		○地区計画区域数	現状値 (H27) : 23地区		▶ 目標値 (H32) : 30地区		
	継続	小山市木造住宅耐震対策助成事業 (耐震診断・耐震改修)	継続実施				
		○木造住宅耐震診断助成戸数 [耐震診断助成戸数(戸)]	現状値 (H27) : 42戸		▶ 目標値 (H32) : 80戸		
		○木造住宅耐震改修助成戸数 [耐震改修助成戸数(戸)]	現状値 (H27) : 27戸		▶ 目標値 (H32) : 40戸		
	新規	老朽危険空き家等対策事業	調査・計画 ・実施	継続実施			
	○指導等により改善された件数 (5件/年×5年=25/件)	現状値 (H27) : 3件		▶ 目標値 (H32) : 25件			
新規	空き家バンク制度	継続実施					
	○空き家バンク登録物件数	現状値 (H27) : 4件		▶ 目標値 (H32) : 300件			

■ 重点事業 行動スケジュール・基本指標【第5章その5】

小項目	区分	重点事業名 (○：基本指標名)	行動スケジュール					
			28年度	29年度	30年度	31年度	32年度	
農村整備	5-3-2	継続	経営体育成基盤整備事業					
			調査計画・実施					
			○経営体育成基盤整備事業 [経営体育成基盤整備事業の整備面積]	現状値 (H27) : 275.4ha		▶ 目標値 (H32) : 393.9ha		
		継続	思川駅周辺地区まちづくり推進事業					
			調査 ▶ 計画 ▶ 策定 ▶ 運用					
			○地区計画策定面積	現状値 (H27) : 0ha		▶ 目標値 (H32) : 2ha		
		新規	空き家バンク制度					
			継続実施					
			○空き家バンク登録物件数	現状値 (H27) : 4件		▶ 目標値 (H32) : 300件		
		継続	農道整備事業					
			調査計画・実施					
			○農道整備事業 [基盤整備による農道の整備距離数]	現状値 (H27) : 25.56km		▶ 目標値 (H32) : 33.29km		
		新規	国営かんがい排水事業 「栃木南部地区」の促進					
			実施					
			○事業進捗率 [事業費/総事業費]	現状値 (H27) : 0%		▶ 目標値 (H32) : 50%		
	新規	豊穂川、小山排水路、立木排水路における 内水排除のための排水機場、調整池等の設置						
		調査計画・実施						
		○内水排除施設数	現状値 (H27) : 0箇所		▶ 目標値 (H32) : 1箇所			
	継続	地区まちづくり推進事業						
		活用・推進						
		○まちづくり研究会・推進団体数	現状値 (H27) : 36団体		▶ 目標値 (H32) : 40団体			
	継続	多面的機能支払交付金事業						
		実施						
		○多面的機能支払活動農用地カバー率	現状値 (H27) : 81%		▶ 目標値 (H32) : 90%			
	継続	生垣設置費用助成事業						
		継続実施						
		○年間助成件数	現状値 (H27) : 2件		▶ 目標値 (H32) : 6件			
道路	5-3-3	継続	各市町間道路整備促進協議会の開催					
			整備					
			○周辺市町間の連絡道路の整備路線延長距離 [整備着手延長距離]	現状値 (H26) : 6.58km		▶ 目標値 (H32) : 10.26km		
		継続	幹線道路(市道)整備事業					
			整備・活用					
			○幹線道路の整備路線延長距離	現状値 (H27) : 32.3km		▶ 目標値 (H32) : 38.4km		
			○周辺市町間道路整備延長 [整備着手延長距離]	現状値 (H27) : 21.2km		▶ 目標値 (H32) : 25.0km		
		継続	小山外環状線道路整備推進事業					
			調査計画・実施					
			○整備路線延長距離 [総延長L=3.0km]	現状値 (H27) : 0km		▶ 目標値 (H32) : 2.0km		
	継続	都市計画道路3・4・7小山野木線 道路整備事業						
		整備・活用						
		○道路整備延長	現状値 (H27) : 795m		▶ 目標値 (H32) : 2,270m			
	継続	都市計画道路3・4・101城東線 道路改良事業						
		整備・活用						
		○道路整備延長	現状値 (H27) : 0m		▶ 目標値 (H32) : 1,752m			
	継続	交通バリアフリー化推進事業						
		継続実施						
		○道路整備延長	現状値 (H27) : 1.0km		▶ 目標値 (H32) : 1.6km			

■ 重点事業 行動スケジュール・基本指標【第5章その6】

小項目	区分	重点事業名 (○: 基本指標名)	行動スケジュール				
			28年度	29年度	30年度	31年度	32年度
5-3-3 道路	新規	小山市自転車道整備推進事業	推進				
		○道路整備延長	現状値 (H27) : 6.1km	▶ 目標値 (H32) : 21.0km			
	継続	道路愛護推進事業	継続実施				
		○道路の里親登録人数	現状値 (H27) : 13,580 人	▶ 目標値 (H32) : 21,000 人			
	継続	桜の里親づくり事業	推進		活用		
		○「桜の里親」への登録 [思川桜の植樹本数]	現状値 (H27) : 1,853 本	▶ 目標値 (H32) : 2,000 本			
	継続	緑とあかりの里親づくり事業	推進		活用		
		○緑とあかりの里親登録団体数	現状値 (H27) : 76 団体	▶ 目標値 (H32) : 140 団体			
5-3-4	継続	コミュニティバス事業	継続実施				
交通体系		○コミュニティバスの利用者数 (計画 11 路線・5 エリア) [1 日の利用者数 (人)]	現状値 (H27) : 1,662 人	▶ 目標値 (H32) : 2,000 人			
		○コミュニティバスの収支率 (路線バス計画 11 路線) [運行収入 / 運行経費]	現状値 (H27) : 53%	▶ 目標値 (H32) : 60%			
		○コミュニティバスの収支率 (デマンドバス計画 5 エリア) [運行収入 / 運行経費]	現状値 (H27) : 6%	▶ 目標値 (H32) : 10%			
	継続	交通バリアフリー化推進事業	継続実施				
		○道路整備延長	現状値 (H27) : 1.0km	▶ 目標値 (H32) : 1.6km			
	新規	小山市自転車道整備推進事業	推進				
	○道路整備延長	現状値 (H27) : 6.1km	▶ 目標値 (H32) : 21.0km				
5-3-5 駐輪車場	継続	公共駐車場・駐輪場の利用促進	推進				
		○公共駐輪場の利用件数	現状値 (H27) : 124,534 件	▶ 目標値 (H32) : 200,000 件			
5-4-1 住宅	継続	小山市木造住宅耐震対策助成事業 (耐震診断・耐震改修)	継続実施				
		○木造住宅耐震診断助成戸数	現状値 (H27) : 42 戸	▶ 目標値 (H32) : 80 戸			
		○木造住宅耐震改修助成戸数	現状値 (H27) : 27 戸	▶ 目標値 (H32) : 40 戸			
	継続	市営住宅長寿命化推進事業	継続実施				
		○市営住宅長寿命化推進事業 [改修実績 (棟)]	現状値 (H26) : 4 棟	▶ 目標値 (H32) : 10 棟			
	継続	街なか居住推進のための支援策	継続実施		新規事業実施		
		○街なか居住推進区域への転入者数	現状値 (H27) : 200 人 / 年	▶ 目標値 (H32) : 220 人 / 年			
	新規	転入勤労者等住宅取得支援補助金交付事業	継続実施				
	○転入勤労者等住宅取得支援補助金交付件数 [補助申請数 (件)]	現状値 (H27) : 37 件	▶ 目標値 (H32) : 100 件				
新規	空き家バンク制度	継続実施					
	○空き家バンク登録物件数	現状値 (H27) : 4 件	▶ 目標値 (H32) : 300 件				

■ 重点事業 行動スケジュール・基本指標【第5章その7】

小項目	区分	重点事業名 (○：基本指標名)	行動スケジュール						
			28年度	29年度	30年度	31年度	32年度		
5-4-2	継続	配水管拡張事業	整備						
		○ 上水道を使用している人の割合 [上水道を使用している人口/総人口]	現状値 (H27) : 88.4%	▶	目標値 (H32) : 88.8%				
	上水道	○ 給水区域内において上水道を使用している人の割合 [上水道を使用している人口/給水区域内人口]	現状値 (H27) : 97.1%	▶	目標値 (H32) : 97.5%				
		継続	老朽配水管更新事業	整備					
		○ 老朽管 (基幹管路) の布設替の割合 [布設替延長 / 全延長]	現状値 (H27) : 0.8%	▶	目標値 (H32) : 10.3%				
		5-4-3	継続	污水管渠整備事業 (扶桑、小山、思川処理区)	継続実施				
下水道		○ 下水道普及人口の割合 [下水道普及人口 / 行政人口]	現状値 (H27) : 61.8%	▶	目標値 (H32) : 70.1%				
		継続	小山・扶桑水処理センター改築事業	継続実施					
			○ 施設改築事業達成度 [実績事業費 / 計画事業費]	現状値 (H27) : 20.5%	▶	目標値 (H32) : 81.2%			
			新規	横倉第一雨水幹線整備事業 (雨ヶ谷分区)	整備				維持・管理
			○ 管渠整備延長	現状値 (H27) : 0km	▶	目標値 (H32) : 2km			
			継続	農業集落排水事業	継続実施				
				○ 農業集落排水普及人口の割合 [農業集落排水普及人口 / 行政人口]	現状値 (H27) : 8.5%	▶	目標値 (H32) : 8.5%		
				継続	浄化槽設置整備事業	継続実施			
		○ 浄化槽普及人口の割合 [浄化槽普及人口 / 行政人口]	現状値 (H26) : 17.6%	▶	目標値 (H32) : 15.5%				
		5-4-4	継続	小山市墓園やすらぎの森整備事業	分譲	造成・分譲	分譲	造成・分譲	分譲
墓地		○ 墓域整備数	現状値 (H27) : 3,034 基	▶	目標値 (H32) : 3,528 基				
		○ 墓所分譲数	現状値 (H27) : 2,740 基	▶	目標値 (H32) : 3,140 基				
		○ 合葬式墓地分譲数	現状値 (H27) : 533 基	▶	目標値 (H32) : 990 基				

【工業・商業観光】

■ 重点事業 行動スケジュール・基本指標【第6章その1】

小項目	区分	重点事業名 (○: 基本指標名)	行動スケジュール					
			28年度	29年度	30年度	31年度	32年度	
工業・ 企業誘致	6-1-1	継続	工業振興奨励金拡大事業	継続実施・検討				継続実施
			○ 奨励金交付件数 [累計]	現状値 (H27) : 8 件	▶		目標値 (H32) : 50 件	
		新規	海外販路拡大支援事業	実施・検討	継続実施・検討			継続実施
			○ 補助金交付件数 [累計]	現状値 (H27) : 3 件	▶		目標値 (H32) : 20 件	
		継続	インキュベーションオフィス運営事業	継続実施・検討				継続実施
			○ 施設入居による創業者件数 [累計]	現状値 (H27) : 1 件	▶		目標値 (H32) : 3 件	
		新規	ものづくり人材育成助成金交付事業	実施・検討	継続実施・検討			継続実施
			○ 企業家育成講座実施件数	現状値 (H27) : 3 件	▶		目標値 (H32) : 20 件	
		新規	企業誘致計画策定事業	策定	継続実施			
			○ 計画策定件数 [累計]	現状値 (H27) : 0 件	▶		目標値 (H32) : 1 件	
		新規	本社機能移転補助金交付事業	検討	継続実施			
			○ 本社移転件数 [累計]	現状値 (H27) : 0 件	▶		目標値 (H32) : 10 件	
		新規	新4号国道沿線新規工業団地開発推進事業	計画検討	基礎調査	許可手続	実施計画	工事着手
			○ 着手件数 [累計]	現状値 (H27) : 0 件	▶		目標値 (H32) : 1 件	
商業	6-1-2	継続	中心市街地活性化イベント事業	継続実施				
			○ 来場者総数	現状値 (H27) : 60 万人	▶		目標値 (H32) : 65 万人	
		継続	中心市街地商業出店等促進事業	継続実施				
			○ 祇園城通りの空き店舗数	現状値 (H27) : 4 件	▶		目標値 (H32) : 0 件	
		継続	まちづくり活動推進事業	継続実施				
			○ まちゼミ参加店舗数	現状値 (H27) : 33 店舗	▶		目標値 (H32) : 40 店舗	
		新規	ロブレビルを中心とした 駅周辺地区の賑わい創出事業	継続実施				
			○ 出店テナント数	現状値 (H27) : 14 店舗 (イズミヤ小山店閉店後)	▶		目標値 (H32) : 全店出店	
		継続	開運小山市共通商品券発行事業	継続実施				
			○ 商品券一冊当たりの消費喚起効果額	現状値 (H27) : 5,000 円	▶		目標値 (H32) : 5,000 円	
		継続	まちの駅運営事業の活用	継続実施				
			○ まちの駅年間来客数	現状値 (H27) : 56,000 人	▶		目標値 (H32) : 70,000 人	
		継続	独自の食創出・発信支援事業	調査・調整	商品化	ブランド化	P R	販路拡大
			○ 食ブランド素材数	現状値 (H27) : 8 件	▶		目標値 (H32) : 13 件	
	新規	桑の実プロジェクト事業	調査・調整	商品化	ブランド化	P R		
		○ 商品開発数	現状値 (H27) : 2 件	▶		目標値 (H32) : 7 件		

■ 重点事業 行動スケジュール・基本指標【第6章その2】

小項目	区分	重点事業名 (○: 基本指標名)	行動スケジュール				
			28年度	29年度	30年度	31年度	32年度
6-1-2	継続	うどんのまちの創生と推進事業	継続実施				
		○PR 出店回数	現状値 (H27) : 8回	▶			目標値 (H32) : 12回
	継続	おやまブランドの創出	継続実施				
		○おやまブランド品の選定 [おやまブランド選定数]	現状値 (H27) : 76個	▶			目標値 (H32) : 90個
	継続	おやまブランド全国発信事業	協議・調整	実施	協議・調整	実施	継続実施
		○おやまブランド全国発信数	現状値 (H27) : 12回	▶			目標値 (H32) : 20回
継続	中小企業事業資金融資事業	継続実施					
	○市制度融資の利用件数 [現状値 × 1.05]	現状値 (H27) : 384件	▶			目標値 (H32) : 403件	
6-1-3	新規	観光案内等を目的とした ガイドサイン設置事業	継続				
		○ガイドサイン設置数	現状値 (H26) : 2箇所	▶			目標値 (H32) : 9箇所
	継続	まち歩きやレンタサイクル事業のための 観光散策コースの確立	協議・調整	計画	予算化・整備	実施	
		○市内観光ルートの整備数 [まち歩き等コース設定数]	現状値 (H26) : 2コース	▶			目標値 (H32) : 5コース
	継続	本場結城紬着用推進事業	活用・推進	継続実施	拡充・推進	継続実施	強化・充実
		○本場結城紬着心地体験者数	現状値 (H27) : 220人	▶			目標値 (H32) : 500人
		○着物着用イベント参加者数	現状値 (H27) : 500人	▶			目標値 (H32) : 1,000人
	新規	渡良瀬遊水地エコミュージアム化事業	基本設計・実施設計				実施設計
		○渡良瀬遊水地第2調節池(小山市域)の 利活用者数	現状値 (H27) : 6,398人	▶			目標値 (H32) : 9,308人
	継続	おやまブランド全国発信・創出事業	協議・調整	実施	協議・調整	実施	継続実施
		○おやまブランド全国発信数	現状値 (H27) : 12回	▶			目標値 (H32) : 20回
	継続	まちの駅運営事業	継続実施				
		○まちの駅年間来客数	現状値 (H27) : 56,000人	▶			目標値 (H32) : 70,000人
	新規	小山市自転車道整備推進事業	推進				
		○道路整備延長距離	現状値 (H27) : 6.1km	▶			目標値 (H32) : 21.0km
	新規	サイクリングコースの整備・レンタサイクル 事業の実施	継続				
○レンタサイクル貸出箇所数		現状値 (H26) : 1箇所	▶			目標値 (H32) : 4箇所	
継続	市ホームページやパンフレット等を 活用した情報発信	継続実施					
	○ホームページアクセス数	現状値 (H26) : 117,000件	▶			目標値 (H32) : 140,000件	
新規	小山市シティプロモーション推進事業	実施・推進				計画見直し	
	○市内観光客入込数 [観光目的とした来訪者数]	現状値 (H27) : 320万人	▶			目標値 (H32) : 520万人	

■ 重点事業 行動スケジュール・基本指標【第6章その3】

小項目	区分	重点事業名 (○: 基本指標名)	行動スケジュール				
			28年度	29年度	30年度	31年度	32年度
6-2-1	継続	緊急雇用対策事業（雇用促進奨励金）	継続実施・検討				継続実施
雇用		○ 小山市の有効求人倍率 [有効求人数/有効求職数 (%)]	現状値 (H27) : 1.16%	▶		目標値 (H32) : 1.50%	
	継続	トライアル雇用促進支援事業	継続実施・検討				継続実施
		○ 補助金交付件数 [累計]	現状値 (H27) : 136 件	▶		目標値 (H32) : 160 件	
	継続	求職者技能向上教育訓練奨励金交付事業	継続実施・検討				継続実施
		○ 奨励金交付件数 [累計]	現状値 (H27) : 39 件	▶		目標値 (H32) : 50 件	
	継続	就労支援事業 (おやま地区大卒等就職面接会)	継続実施・検討				継続実施
	○ 面接会参加学生数	現状値 (H27) : 83 人	▶		目標値 (H32) : 120 人		
6-2-2	新規	転入勤労者等住宅取得支援補助金交付事業	検 討	継続実施			
勤労者福祉		○ 転入勤労者等住宅取得支援補助金交付件数 [補助申請数 (件)]	現状値 (H27) : 60 件	▶		目標値 (H32) : 100 件	
	新規	空き家バンク制度	継続実施				
		○ 空き家バンク登録物件数	現状値 (H27) : 4 件	▶		目標値 (H32) : 300 件	
	継続	ワーク・ライフ・バランスの推進	継続実施				
	○ ワーク・ライフ・バランス認定事業者数 [登録数]	現状値 (H27) : 13 社	▶		目標値 (H32) : 31 社		

■ 重点事業 行動スケジュール・基本指標【第7章】

小項目	区分	重点事業名 (○：基本指標名)	行動スケジュール				
			28年度	29年度	30年度	31年度	32年度
農業・都市と農村交流・グリーンツーリズム	7-1-1	担い手・農地総合対策事業	推進				
		○ 認定農業者数	現状値 (H27) : 419人		目標値 (H32) : 500人		
	継続	新規就農者及び担い手 (認定農業者、集落営農)の確保	推進				
		○ 新規就農者数	現状値 (H27) : 15人		目標値 (H32) : 50人		
	新規	集落営農の法人化の推進・支援	推進				
		○ 集落営農の法人化件数	現状値 (H27) : 3件		目標値 (H32) : 10件		
	新規	海外販路拡大プロジェクトの推進	実施				
		○ 農産物出荷額	現状値 (H27) : 5,000万円		目標値 (H32) : 7,000万円		
	新規	地域と連携した高収益型の畜産体制の構築	実施				
		○ 畜産クラスター事業件数	現状値 (H27) : 1件		目標値 (H32) : 5件		
	新規	小山の農畜産物を使用した アグリビジネス創出事業	実施				
		○ 6次産業化取組事例数	現状値 (H27) : 4件		目標値 (H32) : 16件		
	新規	おやまブランド新商品化事業	実施				
		○ 新ブランド商品数	現状値 (H27) : 0個		目標値 (H32) : 20個		
	継続	環境創造型農業推進事業 (ふゆみず・ なつみずたんぼ、ホンモロコ等)	整備・活用・推進				
		○ ふゆみずたんぼ米収穫量	現状値 (H27) : 21t		目標値 (H32) : 52.5t		
	新規	農地集積を推進する受益者負担のない 大区画化、ほ場整備事業の促進	調査計画・実施				
		○ 経営体育成基盤整備事業の整備面積	現状値 (H27) : 275.4ha		目標値 (H32) : 393.9ha		
	新規	農地集積の促進 (農地集積協力員・農地 中間管理機構の活用)	推進				
		○ 農地集積率	現状値 (H27) : 51.9%		目標値 (H32) : 71.1%		
	○ 認定農業者経営面積 [経営面積 (㎡/人)]	現状値 (H27) : 56,296㎡		目標値 (H32) : 65,000㎡			
継続	規模拡大交付金を活用した 農地中間管理機構の活用支援	推進					
	○ 中間管理機構利用率	現状値 (H27) : 1%		目標値 (H32) : 70%			
継続	グリーンツーリズム事業	活用・推進					
	○ 市民農園来園者数	現状値 (H27) : 671人		目標値 (H32) : 1,000人			
7-2-1	継続	本場結城紬着用推進事業	活用・推進	継続実施	拡充・推進	継続実施	強化・充実
		○ 本場結城紬着心地体験者数	現状値 (H27) : 220人		目標値 (H32) : 500人		
	継続	ユネスコ無形文化遺産登録記念事業	継続実施				
		○ 着物着用イベント参加者数	現状値 (H27) : 500人		目標値 (H32) : 1,000人		
	新規	本場結城紬プロモーション事業 (おやま本場結城紬クラフト館の活用)	整備	活用・推進			
		○ 来館者数	現状値 (H27) : 0人		目標値 (H32) : 10,000人		
	新規	「本場結城紬」を資源とした 「観光まちづくり」の推進	調査・検討	計画・推進			
		○ 本場結城紬産地への観光客数	現状値 (H27) : 0人		目標値 (H32) : 300人		

【自然・渡良瀬遊水地】

■ 重点事業 行動スケジュール・基本指標【第8章その1】

小項目	区分	重点事業名 (○: 基本指標名)	行動スケジュール				
			28年度	29年度	30年度	31年度	32年度
渡良瀬遊水地	新規	渡良瀬遊水地関連振興5ヶ年計画推進検討事業	継続実施			工程見直し	
		○ 渡良瀬遊水地・周辺地区来訪者数	現状値 (H27) : 20,000 人		▶ 目標値 (H32) : 100,000 人		
	継続	栃木市・野木町との連携事業	調整・実施				
		○ 交流人口	現状値 (H27) : 1,000 人		▶ 目標値 (H32) : 10,000 人		
	新規	渡良瀬遊水地の日本遺産認定	申請				
		○ 認定	現状値 (H27) : 未認定		▶ 目標値 (H32) : 認定		
	新規	渡良瀬遊水地エコミュージアム化事業	基本設計・実施設計			施設整備	
		○ 渡良瀬遊水地第2調節池(小山市域)の利活用者数	現状値 (H27) : 6,398 人		▶ 目標値 (H32) : 9,308 人		
	新規	小山市自転車道整備推進事業	推進				
		○ 路整備延長 [延長距離]	現状値 (H27) : 6.1km		▶ 目標値 (H32) : 21.0km		
	新規	旧思川水辺公園整備事業	施設整備工事				
		○ 藤棚の整備延長	現状値 (H27) : 0m		▶ 目標値 (H32) : 1,500m		
	継続	コウノトリ・トキ野生復帰事業	推進				
		○ ふゆみずたんぼ実施面積	現状値 (H27) : 7ha		▶ 目標値 (H32) : 17.5ha		
	継続	ふゆみずたんぼ実験田事業の拡大	実施				
		○ ふゆみずたんぼ米収穫量	現状値 (H27) : 21t		▶ 目標値 (H32) : 52.5t		
	継続	ふゆみずたんぼ実験田生き物(ホンモロコ)増殖事業の拡大	継続	調整・実施			
		○ ホンモロコ販売量	現状値 (H27) : 900kg		▶ 目標値 (H32) : 1,440kg		
	継続	ラムサールホンモロコを活用した新商品開発・販路拡大	継続	調整・実施			
		○ ホンモロコ販売量	現状値 (H27) : 900kg		▶ 目標値 (H32) : 1,440kg		
継続	なつみずたんぼ振興事業	実施					
	○ 作付面積	現状値 (H27) : 42.9ha		▶ 目標値 (H32) : 50ha			
新規	ラムサールふゆみずたんぼ米を活用した新商品開発・販路拡大	実施					
	○ ふゆみずたんぼ米収穫量	現状値 (H27) : 21t		▶ 目標値 (H32) : 52.5t			
新規	交流施設整備事業(農村食堂・直売所・加工所)	検討		実施			
	○ 施設数	現状値 (H27) : 0 箇所		▶ 目標値 (H32) : 1 箇所			

■ 重点事業 行動スケジュール・基本指標【第8章その2】

小項目	区分	重点事業名 (○: 基本指標名)	行動スケジュール				
			28年度	29年度	30年度	31年度	32年度
水辺環境の保全と活用	新規	観晃橋上流思川緑地整備事業	基本計画	基本設計 関係機関 協議	実施設計 関係機関 協議	整備	
		○開設面積	現状値 (H27) : 0ha		▶ 目標値 (H32) : 20ha		
	新規	思川豊田緑地整備事業	基本設計	実施設計 河川協議	整備		
		○開設面積	現状値 (H27) : 0ha		▶ 目標値 (H32) : 13ha		
	継続	生垣設置費用助成事業	継続実施				
		○年間助成件数	現状値 (H27) : 2件		▶ 目標値 (H32) : 6件		
	継続	指定保存樹木等保全費用助成事業	PR活動				
		○指定保存樹木等箇所数	現状値 (H27) : 7箇所		▶ 目標値 (H32) : 12箇所		
	継続	桜の里親づくり事業	推進		活用		
		○「桜の里親」への登録 [思川桜の植樹本数]	現状値 (H27) : 1,853本		▶ 目標値 (H32) : 2,000本		
継続	大沼整備事業	継続実施					
	○大沼の整備 (ヒガンバナの植樹本数) [ヒガンバナの植栽球数]	現状値 (H27) : 14,725本		▶ 目標値 (H32) : 60,000本			
公園・緑地	新規	観晃橋上流思川緑地整備事業	基本計画	基本設計 関係機関 協議	実施設計 関係機関 協議	整備	
		○開設面積	現状値 (H27) : 0ha		▶ 目標値 (H32) : 20ha		
	新規	思川豊田緑地整備事業	基本設計	実施設計 河川協議	整備		
		○開設面積	現状値 (H27) : 0ha		▶ 目標値 (H32) : 13ha		
	継続	街区公園整備事業	実施設計・整備工事				
		○1人当りの公園面積 [公園緑地面積/人口 (m ² /人)]	現状値 (H27) : 8.30m ² /人		▶ 目標値 (H32) : 11.8m ² /人		
	継続	公園施設長寿化対策支援事業	修繕・更新・工事				
		○遊具等が改修された公園の箇所数	現状値 (H27) : 6箇所		▶ 目標値 (H32) : 50箇所		
	新規	都市公園安全・安心対策緊急支援事業	改修工事				
		○公園施設がバリアフリー化された公園の箇所数	現状値 (H27) : 13箇所		▶ 目標値 (H32) : 35箇所		
	継続	公園愛護里親会制度	PR活動				
		○愛護里親会のある公園の箇所数	現状値 (H27) : 134箇所		▶ 目標値 (H32) : 149箇所		
	継続	生垣設置費用助成事業	継続実施				
		○年間助成件数	現状値 (H27) : 2件		▶ 目標値 (H32) : 6件		
継続	指定保存樹木等保全費用助成事業	PR活動					
	○指定保存樹木等箇所数	現状値 (H27) : 7箇所		▶ 目標値 (H32) : 12箇所			
継続	桜の里親づくり事業	推進		活用			
	○「桜の里親」への登録 [思川桜の植樹本数]	現状値 (H27) : 1,853本		▶ 目標値 (H32) : 2,000本			

【環境共生】

■ 重点事業 行動スケジュール・基本指標【第9章】

小項目	区分	重点事業名 (○：基本指標名)	行動スケジュール				
			28年度	29年度	30年度	31年度	32年度
9-1-1	継続	環境基本計画推進事業	推 進				調査・検討
保 環 全 境		○ 公害等の相談件数 [公害苦情件数]	現状値 (H27) : 38 件		▶ 目標値 (H32) : 33 件		
	9-1-2	新規	地球温暖化対策推進計画の拡充	見直し			
新 省 エ エ ネ ネ ル ル ギ ギ ー ー		○ 電力使用量削減に伴うCO2削減量 (市役所庁舎)	現状値 (H22) : 967,958kWh		▶ 目標値 (H32) : 15% 削減 (H22 比較)		
	継続	住宅用新エネルギー機器等設置費補助事業	内容見直し				推 進
		○ 太陽光発電によるCO2削減量 [単位：t]	現状値 (H27) : 12,200t		▶ 目標値 (H32) : 30,000t		
9-2-1	継続	廃棄物減量化推進事業	継 続				
ごみ 処 理		○ 1人1日当たりのごみ排出量 [ごみ排出量：g]	現状値 (H27) : 889.4g		▶ 目標値 (H32) : 853.9g		
	継続	廃棄物資源化推進事業	継 続				
		○ 廃棄物の資源化率 [ごみ発生量に占める資源物]	現状値 (H27) : 18%		▶ 目標値 (H32) : 20%		
	継続	廃棄物減量等推進協議会運営事業	継 続				
		○ 資源回収団体回収量 [資源物回収量]	現状値 (H27) : 1,500t		▶ 目標値 (H32) : 2,000t		
9-2-2	継続	小山広域クリーンセンター運営事業	継 続				
処 尿 理		○ 水洗化人口 [水洗化共用開始区域内人口]	現状値 (H27) : 157,500 人		▶ 目標値 (H32) : 160,000 人		

■ 重点事業 行動スケジュール・基本指標【第10章その1】

小項目	区分	重点事業名 (○：基本指標名)	行動スケジュール					
			28年度	29年度	30年度	31年度	32年度	
交通安全	10-1-1	継続	交通安全教室開催交通安全教室開催	推進				
			○交通安全教室実施回数	現状値 (H27) : 100 回	▶ 目標値 (H32) : 150 回			
	継続	交通安全指導員設置	推進					
			○交通安全指導員数	現状値 (H27) : 70 名	▶ 目標値 (H32) : 100 名			
防犯	10-1-2	継続	小山市安全安心情報配信事業	推進				
			○安全安心情報メール登録者数 [人/年]	現状値 (H27) : 8,968 人	▶ 目標値 (H32) : 50,000 人			
	新規	特殊詐欺被害防止対策事業	推進					
			○街頭広報啓発活動の実施 [回/年]	現状値 (H27) : 5 回	▶ 目標値 (H32) : 8 回			
	継続	自主防犯パトロール団体の育成・指導	推進					
			○自主防犯パトロール隊数 [市内の団体数]	現状値 (H27) : 99 団体	▶ 目標値 (H32) : 120 団体			
消費生活	10-1-3	継続	消費者啓発事業	実施				
			○消費生活出前講座開催数	現状値 (H27) : 16 回	▶ 目標値 (H32) : 35 回			
	継続	消費者相談事業	実施					
		○消費生活相談件数	現状値 (H27) : 957 件	▶ 目標値 (H32) : 900 件				
高齢者支援・生きがいづくり	10-2-1	継続	いきいきふれあい事業	充実				
			○いきいきふれあい事業年間利用者実人数	現状値 (H27) : 978 人	▶ 目標値 (H32) : 1,240 人			
	新規	総合事業による通所型サービス事業	創出・実施	実施・促進	活用・充実	充実		
			○事業参加者数	現状値 (H27) : 200 人	▶ 目標値 (H32) : 1,400 人			
	継続	介護予防体操普及事業 (いきいき百歳体操普及事業)	推進					
			○事業参加者数	現状値 (H27) : 100 人	▶ 目標値 (H32) : 450 人			
	継続	老人クラブ育成事業 (思桜会育成事業)	実施					
			○老人クラブ会員数 [老人クラブ加入者数 (人/年)]	現状値 (H27) : 4,472 人	▶ 目標値 (H32) : 5,501 人			
	新規	生き生き好齢者育成支援推進事業	実施					
		○高齢者就業率 (60歳~64歳)	現状値 (H27.4) : 60.7%	▶ 目標値 (H32) : 63.0%				
介護保険	10-2-2	継続	いきいきふれあい事業	充実				
			○いきいきふれあい事業年間利用者実人数	現状値 (H27) : 978 人	▶ 目標値 (H32) : 1,240 人			
	新規	総合事業による通所型サービス事業	創出・実施	実施・促進	活用・充実	充実		
		○事業参加者数	現状値 (H27) : 200 人	▶ 目標値 (H32) : 1,400 人				

■ 重点事業 行動スケジュール・基本指標【第10章その2】

小項目	区分	重点事業名 (○：基本指標名)	行動スケジュール				
			28年度	29年度	30年度	31年度	32年度
介護保険	継続	介護予防体操普及事業 (いきいき百歳体操普及事業)	推進				
		○事業参加者数	現状値 (H27) : 100人	▶ 目標値 (H32) : 450人			
	継続	友愛サロン事業	実施				
		○高齢者の通いの場 [いきいきふれあいセンター・友愛サロン・ 体操・会食・茶話会・趣味活動等高齢者の 通いの場の数]	現状値 (H27) : 108箇所	▶ 目標値 (H32) : 200箇所			
	継続	高齢者サポートセンター運営事業	充実強化				
		○高齢者中、要介護(支援)認定者の占める率 [要介護(支援)認定者数/高齢者数]	現状値 (H27) : 16.4%	▶ 目標値 (H32) : 17.7%			
		○第1号被保険者1人当り給付費(決算額) [保険給付費(決算)/第1号被保険者数]	現状値 (H27) : 260千円	▶ 目標値 (H32) : 302千円			
	継続	認知症施策総合支援事業	育成・研修	育成・支援	育成・活用		
		○認知症サポーター数 [認知症サポーター受講累計数]	現状値 (H27.4) : 6,286人	▶ 目標値 (H32) : 11,300人			
	新規	総合事業による生活支援体制整備事業	実施				
		○要支援1・2の認定者数	現状値 (H27) : 1,953人	▶ 目標値 (H32) : 2,200人			
	継続	介護ボランティア支援事業	充実	実施			
		○登録者数	現状値 (H27) : 1,070人	▶ 目標値 (H32) : 1,330人			
新規	介護保険施設・居住系サービスの基盤整備	実施					
	○定期巡回・随時対応型訪問介護看護事業所数	現状値 (H27) : 0事業所	▶ 目標値 (H32) : 1事業所				
継続	特別養護老人ホーム等の施設整備事業	実施					
	○介護保険施設(特別養護老人ホーム) 整備床数	現状値 (H27) : 596床	▶ 目標値 (H32) : 645床				
地域福祉	継続	老人クラブ育成事業(思桜会育成事業)	実施				
		○老人クラブ会員数 [老人クラブ加入者数(人/年)]	現状値 (H27) : 4,472人	▶ 目標値 (H32) : 5,501人			
	継続	友愛サロン事業	実施				
		○高齢者の通いの場 [いきいきふれあいセンター・友愛サロン・ 体操・会食・茶話会・趣味活動等高齢者の 通いの場の数]	現状値 (H27) : 108箇所	▶ 目標値 (H32) : 200箇所			
	継続	社会福祉協議会との連携強化	設置推進	連携・活用			
		○地区社会福祉協議会の設立 [旧行政地区毎に設置]	現状値 (H27) : 8地区	▶ 目標値 (H32) : 10地区			
	継続	高齢者見守り訪問事業	実施				
		○高齢者見守り体制 [見守り体制を整備した自治会数の割合(%)]	現状値 (H27) : 43.0%	▶ 目標値 (H32) : 60.0%			
	新規	生活困窮者自立支援事業	実施				
		○生活困窮者自立支援事業 [相談件数]	現状値 (H27) : 4件	▶ 目標値 (H32) : 160件			
継続	災害時要援護者支援事業	調査・実施					
	○災害時要援護者 [登録者数(人)]	現状値 (H27) : 2,192人	▶ 目標値 (H32) : 2,500人				

■ 重点事業 行動スケジュール・基本指標【第10章その3】

小項目	区分	重点事業名 (○：基本指標名)	行動スケジュール				
			28年度	29年度	30年度	31年度	32年度
10-3-2	新規	放課後等デイサービス事業 (障がい児放課後生活支援)	実施	検討・改善	実施	検討・改善	
		○利用件数(人/月)	現状値(H27): 68人		▶ 目標値(H32): 95人		
	継続	福祉サービスを充実させるための方策検討	実施	検討・改善	実施	検討・改善	実施
		○計画相談支援数(人/月)	現状値(H27): 137人		▶ 目標値(H32): 200人		
	継続	相談支援体制を充実させるための方策検討	実施	検討・改善	実施	検討・改善	実施
		○地域生活移行・定着支援者数 [年間(人)]	現状値(H26): 0人		▶ 目標値(H32): 15人		
	継続	日常生活用具支給対象品目の整備	H27調査 H28検討	協議・調整	実施・推進	評価・改善	活用・推進
		○日常生活用具支給対象品目 [①支給品目(用具)数(種類) ②支給件数(排泄管理用具を除く)(件)]	現状値(H26): 41種類 102件		▶ 目標値(H32): 50種類 200件		
継続	就労移行支援事業	実施	検討・改善	実施	検討・改善		
	○一般就労移行者数 [年間(人)]	現状値(H26): 15人		▶ 目標値(H32): 30人			
10-3-3	新規	生活困窮者自立支援事業	実施				
		○生活困窮者自立支援事業 [相談件数]	現状値(H27): 4件		▶ 目標値(H32): 160件		
	継続	訪問活動の充実強化	充実・強化	継続実施	継続・強化		
		○家庭訪問活動件数 [生活保護世帯への延べ訪問件数]	現状値(H27): 3,351件		▶ 目標値(H32): 3,700件		
10-4-1	新規	子育て世代包括支援センター設置	整備・検討	設置・充実			
		○センター設置	現状値(H27): 未設置		▶ 目標値(H32): 1箇所設置		
	新規	産後ケア事業	検討		実施・充実		
		○宿泊型及びディサービス型産後ケアの 実施施設数	現状値(H27): 0箇所		▶ 目標値(H32): 各1箇所		
	継続	予防接種費無料化・助成事業	継続実施				
		○予防接種接種率【MR2期】	現状値(H26): 92.3%		▶ 目標値(H32): 95.0%		
	新規	開運おやま健康マイレージ事業	継続実施				
		○健康であるとの実感度(5段階評価平均値)	現状値(H27): 3.32		▶ 目標値(H32): 3.50		
	継続	健康診査事業(女性がん検診)	推進				
		○がん検診(胃がん、子宮がん、肺がん、 乳がん、大腸がん)の受診率 [受診者数/対象者数(%)]	現状値(H26): 17.0%		▶ 目標値(H32): 40.0%		
新規	糖尿病重症化防止予防事業	研究・実施	継続実施				
	○人工透析新規導入者数	現状値(H27): 45人		▶ 目標値(H32): 38人			
継続	メタボリックシンドローム対策事業	継続実施					
	○メタボリックシンドロームの該当者及び 予備群の割合(特定健康診査結果) [国連連合会法定報告(%)]	現状値(H25): 29.7%		▶ 目標値(H32): 21.2%			

■ 重点事業 行動スケジュール・基本指標【第10章その4】

小項目	区分	重点事業名 (○: 基本指標名)	行動スケジュール					
			28年度	29年度	30年度	31年度	32年度	
保健・健康づくり・医療	10-4-1	継続	いきいきふれあい事業	充 実				
			○いきいきふれあい事業年間利用者実人数	現状値 (H27) : 978 人	▶ 目標値 (H32) : 1,240 人			
		継続	シニア元気あっぷ塾事業	推 進				
			○シニア元気あっぷ塾延べ利用者数 [人/年]	現状値 (H27) : 7,715 人	▶ 目標値 (H32) : 7,965 人			
		新規	介護予防体操普及事業 (いきいき百歳体操普及事業)	推 進				
			○いきいき百歳体操参加実人数 [人/年]	現状値 (H27) : 100 人	▶ 目標値 (H32) : 450 人			
		新規	総合事業による通所型サービス事業	創出・実施	実施・促進	活用・充実	充 実	
			○事業参加者数	現状値 (H27) : 200 人	▶ 目標値 (H32) : 1,400 人			
		新規	地域医療推進事業	推 進				
			○かかりつけ医普及率の増加	現状値 (H25) : 63.0%	▶ 目標値 (H32) : 80.0%			
			○医療機関対応の満足度	現状値 (H25) : 60.0%	▶ 目標値 (H32) : 80.0%			
		新規	介護保険施設・居住系サービスの基盤整備	実 施				
			○定期巡回・随時対応型 訪問介護看護事業所数	現状値 (H27) : 0 事業所	▶ 目標値 (H32) : 1 事業所			
	新規	旧市民病院施設活用事業	整 備		活 用			
		○外来診療所・介護老人保健施設・ 回復期リハビリテーション病院開設	現状値 (H27) :	医療法人等の公募		▶ 目標値 (H32) : H30 年度中の開設		
社会保険	10-4-1	継続	特定健康診査・特定保健指導事業	継続実施				
			○特定健康診査の受診率 [受診者数 / 対象者数 (%)]	現状値 (H26) : 32.7%	▶ 目標値 (H32) : 60.0%			
			○特定保健指導の実施率 [指導修了者数 / 指導対象者数 (%)]	現状値 (H26) : 28.6%	▶ 目標値 (H32) : 60.0%			