



栃木県立博物館地域移動博物館

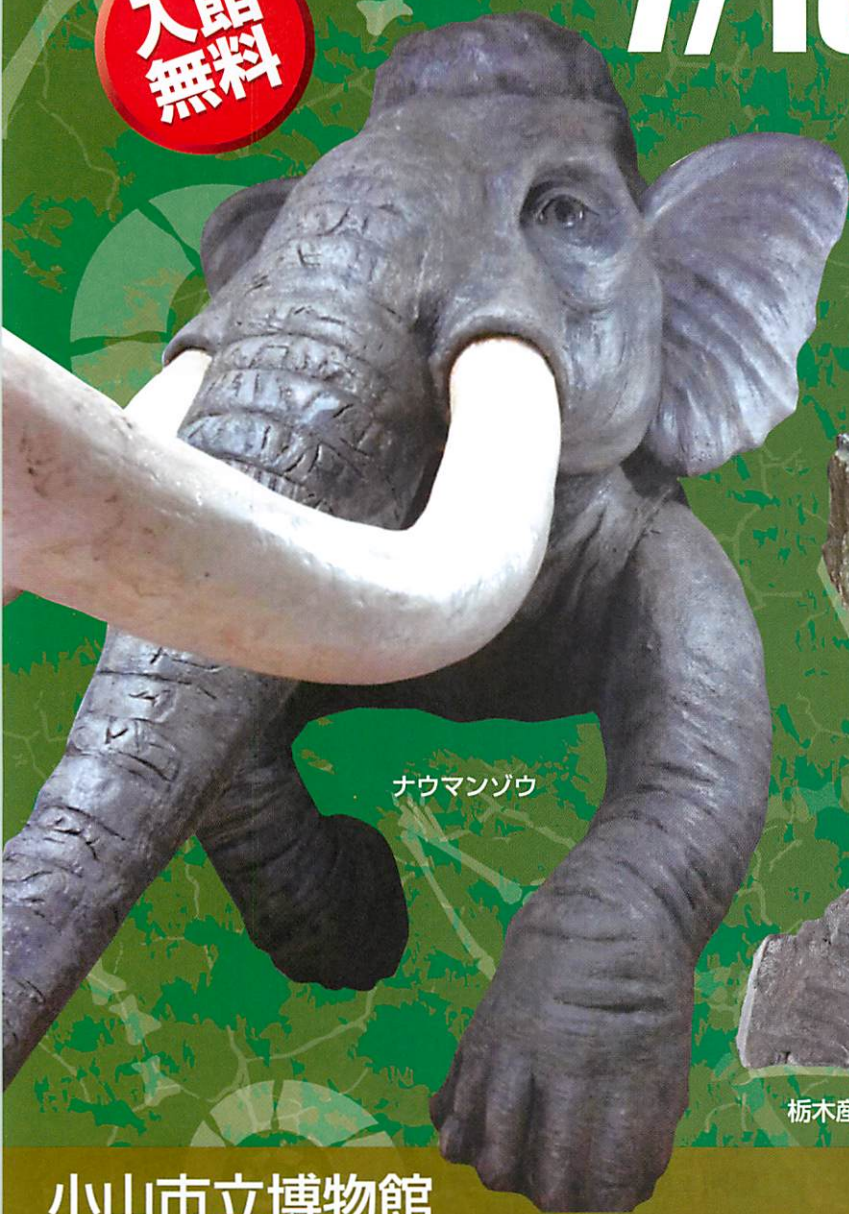
化石をさぐる

令和2年

7/18 土 ▶ 8/30 日

9:00~17:00

入館無料



ナウマンゾウ



ヒョウ
(栃木県立博物館蔵)



三葉虫
(栃木県立博物館蔵)



ナウマンゾウの歯
小山産 (当館蔵)



クモヒトデ
(栃木県立博物館蔵)



栃木産アンモナイト (栃木県立博物館蔵)

小山市立博物館

開館時間 午前9時～午後5時 (入館は午後4時30分まで)
 休館日 毎週月曜日(祝祭日を除く)、毎月第4金曜日(館内整理日)、祝日の翌日、7/20(月)、7/27(月)、8/3(月)、8/11(火)、8/17(月)、8/24(月)、8/28(金)
 住所 〒329-0214 栃木県小山市乙女1丁目31-7
 お問い合わせ 0285-45-5331

入館料 無料 ※入館の際は入館票をご記入ください。※マスクの着用をお願いします。
 ※体調の優れない方は入館をご遠慮ください。
 ※10名以上の団体は事前予約が必要となります。
 ※入館者が多数の場合、入場制限をさせていただきます。



<https://www.city.oyama.tochigi.jp/site/hakubutu/>

小山市立博物館 検索

アクセスマップ

JR 間々田駅より西へ700m
徒歩8分



今回の展示は、持続可能な開発目標 (SDGs) の GOAL4「質の高い教育をみんなに」の達成に貢献しています。

化石をさぐる

2020年
7月18日(土)~
8月30日(日)

全ての生き物に共通する生きる目的は「栄養を獲得すること」「食べられないこと」「子孫を残すこと」の3つです。この目的を達成するために、動物も植物も様々な形態や生態を獲得してきました。「化石を探る」では、化石となった生き物たちがどのように栄養をとったのか、どのように身を守ったのか、どのように子孫を残したのかを、化石の中に残された記録をひもといて紹介していきます。

クイズ これは何の化石でしょう？

1

- ①クモヒトデ
- ②ワカメ ③クラゲ



栃木県立博物館蔵

2

- ①ダンゴムシ
- ②三葉虫
- ③カブトムシの幼虫



栃木県立博物館蔵

3

- ①えび ②ザリガニ ③ウミサソリ



栃木県立博物館蔵

4

- ①ナウマンゾウの歯
- ②馬のひづめ
- ③洗たく板



当館蔵

博物館には実物が展示してあります。ぜひ見に来てね。

関連講座

化石レプリカ作り体験 「化石からみた生物の進化」

日時：令和2年7月25日(土)
12時30分~15時30分

場所：博物館 体験学習室、視聴覚室
講師：**申込受付は終了しました**
対象：小学生(義務教育学校生含む)~一般
備考：参加費無料

参加者が同伴者かをハガキに明記
7月3日申込みメ切り(必着)

化石発掘体験

「地層と化石から分かること」

日時：令和2年8月2日(日)
13時30分~15時30分

場所：博物館 体験学習室、視聴覚室
講師：栃木県立博物館 柏村勇二先生
対象：小学生(義務教育学校生含む)~一般

定員20名(抽選)
備考：参加費260円(原石代)
参加者が同伴者かをハガキに明記
7月10日申込みメ切り(必着)

申し込み方法

ハガキに①講座名②郵便番号、住所③参加者全員の氏名(学校学年、一般、保護者)と性別
④同伴者全員の氏名(学校学年、一般、保護者、幼児)と性別⑤電話番号