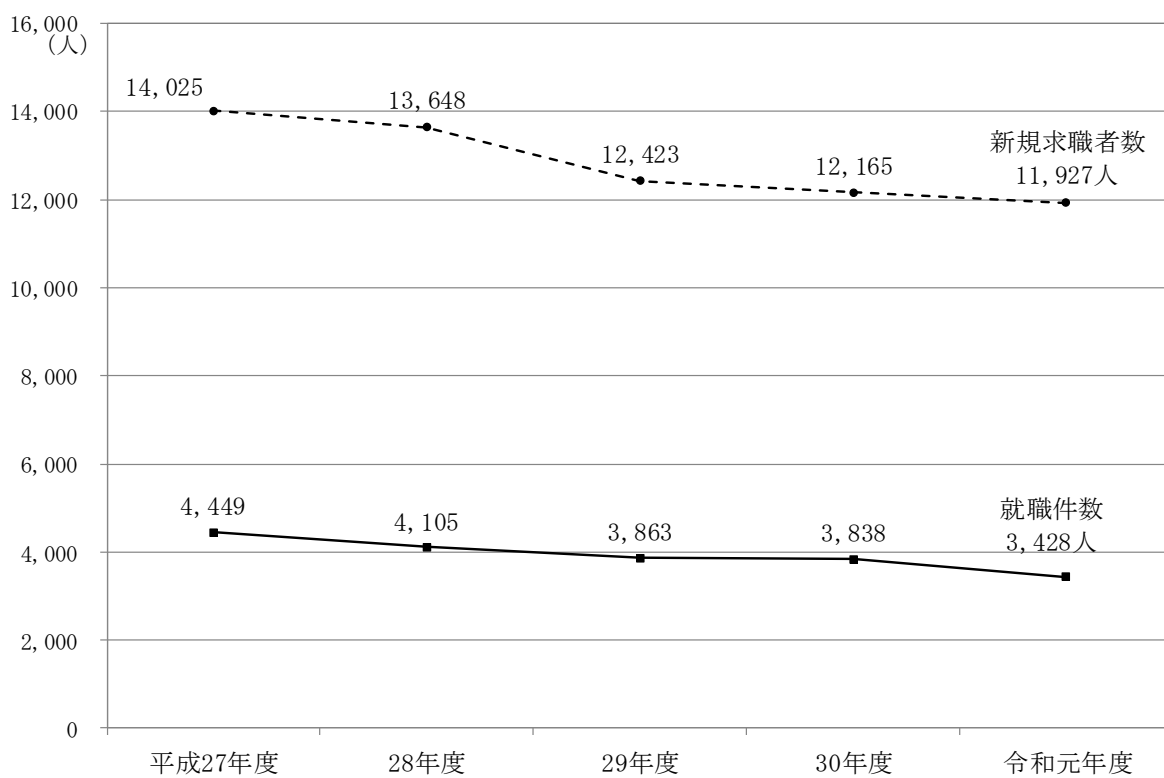


[10] 福祉・社会・労働

職業紹介状況（平成27年度～令和元年度）



103 国民健康保険加入状況

①加入状況

(単位：%)

(各年度3月31日現在)
国保年金課調

年度別	世帯数	総人口	国民健康保険加入数		加入率	
			世帯数	被保険者数	世帯数	被保険者数
平成27年度	69,207	166,575	24,999	42,958	36.12	25.79
28年度	70,149	166,775	24,059	40,421	34.30	24.24
29年度	71,190	166,990	23,526	38,716	33.05	23.18
30年度	72,333	167,274	22,761	36,875	31.47	22.04
令和元年度	73,146	167,203	22,439	35,870	30.68	21.45

②療養の給付

(単位：千円)

年度別	件数	費用額	保険者負担金	被保険者一部負担金	他法負担分
平成27年度	628,450	13,124,221	9,542,316	3,180,091	401,814
28年度	613,073	12,974,992	9,415,879	3,208,839	350,274
29年度	589,352	12,432,640	9,029,658	3,099,585	303,398
30年度	576,967	12,449,409	9,050,912	3,141,764	256,734
令和元年度	561,563	12,312,380	8,976,654	3,097,010	238,716

③療養費

(単位：千円) 移送費・食事差額は含まない

年度別	件数	費用額	保険者負担金	被保険者一部負担金	他法負担分
平成27年度	17,717	163,627	119,085	41,044	3,498
28年度	16,553	155,564	113,341	39,795	2,428
29年度	14,895	133,385	97,136	34,705	1,544
30年度	13,658	124,544	91,291	32,734	519
令和元年度	12,463	117,678	86,039	31,620	18

④その他の給付

(単位：千円)

年度別	出産育児諸費		埋葬諸費	
	件数	金額	件数	金額
平成27年度	214	89,296	228	11,400
28年度	203	85,128	249	12,450
29年度	164	68,639	235	11,750
30年度	151	63,196	267	13,350
令和元年度	140	58,350	233	11,650

(注) 世帯数及び総人口は、住民基本台帳に登録されている人の数である。

104 国民年金適用状況

(各年度3月31日現在
国保年金課調)

年度別	加入者数			
	総数	第1号加入	第3号加入	任意加入
平成27年度	35,624	21,817	13,613	194
28年度	33,853	20,520	13,159	174
29年度	32,633	19,574	12,911	148
30年度	31,902	19,208	12,543	151
令和元年度	31,306	19,005	12,138	163

105 国民年金保険料納入状況

(各年度3月31日現在
国保年金課調)

年度別	被保険者数	免除者数		第3号被 保険者数	不在被 保険者数	保険料 納入 該当者数	納付対象 月数	納付実施 月数	納付率(%)
		法定免除	申請免除						
平成27年度	35,624	1,409	5,843	13,613	243	14,934	182,887	104,333	57.0
28年度	33,853	1,421	5,900	13,159	222	13,534	167,200	97,762	58.5
29年度	32,633	1,445	5,996	12,911	214	12,463	152,900	91,356	59.7
30年度	31,902	1,483	6,160	12,543	219	11,907	145,924	88,427	60.6
令和元年度	31,306	1,511	6,201	12,138	226	11,638	138,711	86,388	62.3

(注) 1. 納付率=納付月数/納付対象月数

2. 申請免除数、保険料納入該当者数に3/4免除数、半額免除数、1/4免除数を含む。

106 福祉年金受給権者数

(各年度3月31日現在
国保年金課調)

年度別	総数	老齢福祉年金	遺族基礎年金 (無拠出)	障害基礎年金
平成27年度	1,173	1	0	1,172
28年度	1,178	0	0	1,178
29年度	1,204	0	0	1,204
30年度	1,251	0	0	1,251
令和元年度	1,270	0	0	1,270

107 拠出年金受給権者数

(各年度3月31日現在)
国保年金課調

(単位：千円)

年度別	年金総数		障害年金		母子年金		遺児年金	
	件数	金額	件数	金額	件数	金額	件数	金額
平成27年度	37,091	23,820,323	73	64,747	0	0	0	0
28年度	37,973	24,601,642	65	57,532	0	0	0	0
29年度	38,847	25,322,550	59	52,213	0	0	0	0
30年度	40,139	26,051,287	57	50,654	0	0	0	0
令和元年度	40,819	26,673,245	49	43,490	0	0	0	0

年度別	寡婦年金		死亡一時金		老齢年金		老齢基礎年金	
	件数	金額	件数	金額	件数	金額	件数	金額
平成27年度	37	16,982	45	6,167	988	423,672	34,666	22,552,141
28年度	34	15,754	28	3,810	809	349,690	35,830	23,436,704
29年度	30	14,143	49	6,739	658	286,146	36,902	24,239,672
30年度	30	14,260	-	-	537	234,701	38,421	25,037,771
令和元年度	25	12,015	-	-	427	186,239	39,257	25,713,167

年度別	障害基礎年金		遺族基礎年金		通算老齢年金	
	件数	金額	件数	金額	件数	金額
平成27年度	679	587,180	77	61,557	526	107,877
28年度	680	586,659	70	55,198	457	96,295
29年度	678	581,103	69	55,324	402	87,210
30年度	684	583,400	69	55,548	341	74,953
令和元年度	712	605,720	65	51,180	284	61,434

(注) 死亡一時金については、平成30年度分より集計していないため、件数等計上不可。

108 後期高齢者の医療費給付状況

(各年度3月31日現在)
国保年金課調

(単位：円)

年度別	1ヶ月平均の保険者数	医療費	一人あたりの医療費
平成26年度	15,813	12,456,372,341	787,734
27年度	16,447	12,962,697,608	788,174
28年度	17,071	13,346,203,263	781,806
29年度	17,747	14,125,933,436	795,973
30年度	18,442	14,428,410,946	782,374

109 こども医療費助成状況

(各年度3月31日現在)
子育て包括支援課調

(単位：円)

年度別	受給資格者	助成件数	助成金額
平成27年度	25,065	300,604	532,415,782
28年度	24,661	309,688	552,321,097
29年度	24,384	302,408	535,960,896
30年度	25,616	303,009	529,917,714
令和元年度	25,659	314,837	560,050,135

110 妊産婦医療費助成状況

(各年度3月31日現在)
子育て包括支援課調

(単位：円)

年度別	受給資格者	助成件数	助成金額
平成27年度	2,205	8,268	37,623,090
28年度	2,043	8,659	40,268,940
29年度	1,994	7,969	36,068,140
30年度	2,044	8,094	35,179,790
令和元年度	2,006	8,538	38,643,990

111 重度心身障がい者医療費助成状況

(各年度3月31日現在)
福祉課調

(単位：円)

年度別	受給資格者	助成件数	助成金額
平成27年度	2,517	49,228	216,209,170
28年度	2,501	50,438	220,615,720
29年度	2,541	50,315	215,807,970
30年度	2,554	50,621	219,700,620
令和元年度	2,555	51,237	219,147,400

112 ひとり親家庭医療費助成状況

(各年度3月31日現在)
子育て包括支援課調

(単位：円)

年度別	受給資格者	助成件数	助成金額
平成27年度	3,513	17,087	45,712,190
28年度	3,779	17,873	47,973,940
29年度	3,745	18,225	47,202,650
30年度	3,683	17,517	45,741,930
令和元年度	3,549	17,051	44,789,960

113 日赤社資募集状況

(各年度3月31日現在)
社会福祉協議会調

(単位：千円)

年度別	目標額	実績	内 訳			達成率(%)
			戸 別	法 人	職域学校等	
平成27年度	17,977	15,415	15,080	40	295	85.7
28年度	17,977	14,487	14,082	52	353	80.6
29年度	17,977	14,860	14,525	24	311	82.6
30年度	17,977	14,570	14,249	7	314	81.0
令和元年度	17,977	14,222	13,901	1	320	79.1

114 社会福祉協議会員加入状況

(各年度3月31日現在)
社会福祉協議会調

(単位：人、円)

年度別	普通会員	特別会員	法人会員	合 計	会費納付金	全世帯に対する加入率(%)
平成27年度	30,543	2,339	251	33,133	12,824,400	66.9
28年度	28,676	2,053	248	30,979	11,935,800	61.5
29年度	29,541	1,746	241	31,528	11,858,590	62.5
30年度	29,098	1,540	229	30,867	11,466,100	60.7
令和元年度	29,280	1,352	218	30,850	11,264,250	57.1

(注) 全世帯に対する加入率(%)は、自治会に加入している世帯に対する割合である。

115 共同募金状況

(各年度3月31日現在)
社会福祉協議会調

(単位：千円)

年度別	目標額	実績額	内 訳						達成率(%)
			戸 別	法 人	職域学校	街 頭	バッチ	その他	
平成27年度	25,308	24,756	20,912	2,835	551	0	187	271	97.80
28年度	25,213	24,336	20,641	2,586	652	28	189	240	96.52
29年度	25,070	23,903	20,651	2,277	572	35	193	175	95.33
30年度	24,660	22,933	19,853	2,154	588	46	192	100	92.99
令和元年度	25,178	22,406	19,400	2,004	548	47	290	117	88.99

(注) 平成27年度から歳末たすけあい募金と統合して実施。

116 保育所入所乳幼児の状況

(各年度3月31日現在)
こども課調

(単位：人)

年度別	やはた保育所		桑保育所		絹保育所		城東保育所		もみじ保育所		小山西保育園		みどり丘保育園	
	定員	入所数	定員	入所数	定員	入所数	定員	入所数	定員	入所数	定員	入所数	定員	入所数
平成28年度	130	112	40	32	60	57	90	78	90	86	70	82	90	75
29年度	130	122	40	26	60	58	90	54	90	81	70	85	90	72
30年度	130	121	40	23	60	55	-	-	90	75	70	84	90	65
令和元年度	130	122	40	29	60	60	-	-	90	85	70	83	90	59

年度別	中久喜保育所		網戸保育所		若木保育所		出井保育所		間々田北保育所		城北保育所		小山みなみ保育園	
	定員	入所数	定員	入所数	定員	入所数	定員	入所数	定員	入所数	定員	入所数	定員	入所数
平成28年度	60	60	60	52	70	63	70	59	70	61	90	83	60	73
29年度	60	62	60	58	70	63	70	52	70	61	90	90	80	80
30年度	60	50	60	55	70	58	70	50	70	56	90	85	80	81
令和元年度	60	55	60	55	70	59	70	57	70	65	90	93	80	78

年度別	黒田保育園		つくし保育園		こぼと保育園		すみれ保育園		さくら保育園		こぐま保育園		すみれチャイルド	
	定員	入所数	定員	入所数	定員	入所数	定員	入所数	定員	入所数	定員	入所数	定員	入所数
平成28年度	90	90	90	100	120	139	90	99	90	115	80	87	40	48
29年度	90	89	90	105	130	146	90	103	100	123	90	90	50	47
30年度	90	87	90	98	130	141	90	98	100	119	90	88	50	44
令和元年度	90	94	90	96	130	141	90	95	100	121	90	87	50	51

年度別	栗の実保育園		ひまわり保育園		にこにこ保育園		あつぷる保育園		はねかわ太陽保育園		木の実保育園		こひつじ保育園	
	定員	入所数	定員	入所数	定員	入所数	定員	入所数	定員	入所数	定員	入所数	定員	入所数
平成28年度	35	36	35	33	30	33	35	25	35	30	70	82	20	28
29年度	35	37	35	33	30	33	35	31	35	36	70	90	25	30
30年度	35	40	35	33	30	30	35	30	35	31	70	90	25	31
令和元年度	35	38	35	34	30	32	35	30	35	31	70	84	25	33

年度別	静林保育園		こぼとキッズ		城山さくら保育園		間々田保育園		あけぼの保育園		東城南とまと保育園		城東にこにこ保育園	
	定員	入所数	定員	入所数	定員	入所数	定員	入所数	定員	入所数	定員	入所数	定員	入所数
平成28年度	35	40	80	98	30	43	80	99	90	85	-	-	-	-
29年度	35	43	90	98	40	48	90	103	90	92	100	62	-	-
30年度	35	43	90	100	40	49	90	99	90	89	60	86	80	69
令和元年度	35	41	90	102	40	51	90	101	90	99	90	96	80	84

(注) 1. あけぼの保育所は平成28年度に民営化し、あけぼの保育園になった。

2. 平成29年度に東城南とまと保育園を新設。

3. 城東保育所は、平成30年度に民営化し、城東にこにこ保育園になった。

117 市立保育所の保育士・乳幼児数の推移

(各年度3月31日現在)
こども課調

(単位：人)

年度別	保育所数	保育士数		在籍乳幼児数		
		職員	臨時職員	総数	3歳以上	3歳未満
平成27年度	12	45	99	856	528	328
28年度	11	50	98	764	434	330
29年度	11	60	89	727	425	302
30年度	10	60	81	628	366	262
令和元年度	10	63	86	680	378	302

(注) 1. 職員には所長(保育士)の人数も含む。

2. 臨時職員には産休等代替職員の人数は含まない。

118 各種児童関係手当支給状況(1)

(各年度3月31日現在
子育て包括支援課調)

(単位：人、千円)

年度別	児童手当			児童扶養手当			遺児手当		
	受給者	児童数	支給額	受給者	児童数	支給額	受給者	児童数	支給額
平成27年度	14,056	22,743	2,951,235	1,245	1,760	581,740	48	70	2,472
28年度	13,867	22,535	2,887,270	1,262	1,818	591,785	50	75	2,580
29年度	13,726	22,185	2,845,230	1,223	1,761	611,129	45	64	2,286
30年度	13,566	21,985	2,774,440	1,175	1,725	600,035	43	58	2,067
令和元年度	13,325	21,575	2,756,265	1,142	1,678	752,181	43	47	1,938

119 各種児童関係手当支給状況(2)

(各年度3月31日現在
福祉課調)

(単位：人、千円)

年度別	特別児童扶養手当		重度心身障害児 介護手当		障害児福祉手当		特別障害者手当		福祉手当	
	受給者	支給額	受給者	支給額	受給者	支給額	受給者	支給額	受給者	支給額
平成27年度	243	県より直接払い	72	4,325	69	11,294	116	36,905	5	1,123
28年度	279	県より直接払い	77	4,480	69	11,825	103	35,208	4	831
29年度	278	県より直接払い	89	4,890	65	11,550	114	33,946	4	700
30年度	281	県より直接払い	97	5,605	68	11,492	112	36,610	4	703
令和元年度	260	県より直接払い	102	6,060	77	13,129	113	36,852	4	709

120 民生・児童委員(定数)の状況

(各年度3月31日現在
福祉課調)

(単位：人)

年度別	小山北	小山東	小山中央	小山旭	小山城南	大谷北	大谷中南部	美田	間々田	乙女・寒川・生井	桑絹	計
平成27年度	22	19	22	22	20	36	28	25	31	24	43	292
28年度	23	19	22	22	20	37	28	25	32	24	44	296
29年度	23	19	22	22	20	37	28	25	32	24	44	296
30年度	23	19	22	22	20	37	28	25	32	24	44	296
令和元年度	23	19	22	22	20	38	28	25	32	25	44	298

121 保護司の状況

(令和2年4月1日現在
福祉課調)

(単位：人)

区分	小山・大谷地区	美田地区	間々田地区	桑絹地区	合計
男	18	4	10	5	37
女	13	2	5	2	22
合計	31	6	15	7	59

1 2 2 生活保護受給状況

(各年度・年度計)
福祉課調

年度別	被保護者		保護率 (%)	生活扶助		住宅扶助		教育扶助	
	世帯	人員		世帯	人員	世帯	人員	世帯	人員
平成27年度	13,495	17,617	8.8	11,616	15,170	10,965	14,453	686	1,062
28年度	13,912	17,805	8.9	11,984	15,269	11,251	14,451	621	934
29年度	14,297	18,088	9.0	12,307	15,461	11,551	14,624	528	765
30年度	14,076	17,528	8.7	12,260	15,349	11,585	14,539	500	631
令和元年度	14,053	17,216	8.6	12,303	15,123	11,594	14,227	464	601

年度別	介護扶助		医療扶助		出産扶助		生業扶助		葬祭扶助	
	世帯	人員	世帯	人員	世帯	人員	世帯	人員	世帯	人員
平成27年度	2,806	2,918	11,883	14,699	2	2	184	210	25	25
28年度	3,045	3,138	12,276	15,061	1	1	198	205	27	27
29年度	3,192	3,241	12,523	15,107	3	3	228	264	29	29
30年度	3,179	3,228	12,464	15,021	0	0	235	256	39	39
令和元年度	3,352	3,413	12,382	14,699	3	3	199	215	34	34

(注) ‰ (パーミル) …1‰=0.001 (0.1%)

1 2 3 障がい別身体障がい者手帳交付状況

(各年度4月1日現在)
福祉課調

(単位：人)

年度別	総数	視覚障がい	聴覚障がい	言語機能障がい	肢体不自由	内部障がい・その他
平成27年度	4,633	302	547	42	2,240	1,502
28年度	4,348	275	523	36	2,037	1,477
29年度	4,313	283	514	37	1,992	1,487
30年度	4,312	269	513	43	1,901	1,586
令和元年度	4,301	263	514	46	1,847	1,631

1 2 4 療育手帳(知的障がい者手帳)交付状況

(各年度3月31日現在)
福祉課調

(単位：人)

男女別	平成27年度	平成28年度	平成29年度	平成30年度	令和元年度
男	742	663	696	720	755
女	476	426	446	457	478
計	1,218	1,089	1,142	1,177	1,233

125 精神障がい者保健福祉手帳交付状況

(各年度3月31日現在)
福祉課調

(単位：人)

男女別	平成27年度	平成28年度	平成29年度	平成30年度	令和元年度
男	472	480	490	570	600
女	420	423	469	532	586
計	892	903	959	1,102	1,186

126 年齢別身体障がい者数の推移

(各年度4月1日現在)
福祉課調

(単位：人)

年度別	18歳未満	18歳以上65歳未満	65歳以上
平成27年度	112	1,695	2,826
28年度	104	1,403	2,841
29年度	101	1,419	2,793
30年度	101	1,337	2,874
31年度	91	1,327	2,883

127 年齢別知的障がい者数の推移

(各年度3月31日現在)
福祉課調

(単位：人)

年度別	18歳未満	18歳以上65歳未満	65歳以上
平成27年度	348	801	69
28年度	346	693	50
29年度	361	726	55
30年度	382	746	49
令和元年度	419	761	53

128 自立支援医療（更生医療）給付状況

(各年度3月31日現在)
福祉課調

(単位：人)

年 度 別	総数		肢体不自由他		心臓機能障害		腎臓機能障害	
	入院	入院外	入院	入院外	入院	入院外	入院	入院外
平成27年度	77	285	5	37	18	18	54	230
28年度	74	337	5	41	21	33	48	263
29年度	32	327	2	31	24	24	6	272
30年度	35	347	2	43	12	17	21	287
令和元年度	25	330	0	42	6	14	19	274

129 自立支援医療（精神通院）給付状況

〔各年度3月31日現在〕
福祉課調

(単位：人)

男女別	平成27年度	平成28年度	平成29年度	平成30年度	令和元年度
男	859	905	974	1,052	1,096
女	1,056	990	1,145	1,213	1,298
計	1,915	1,895	2,119	2,265	2,394

130 身体障がい者用補装具交付及び修理状況

〔各年度3月31日現在〕
福祉課調

(単位：人)

	平成27年度		平成28年度		平成29年度		平成30年度		令和元年度	
	交付	修理	交付	修理	交付	修理	交付	修理	交付	修理
総数	171	164	188	161	200	139	197	117	164	125

131 障がい福祉サービス利用者数

〔各年度3月31日現在〕
福祉課調

(単位：人)

サービス種別	平成29年度	平成30年度	令和元年度
居宅系サービス	190	206	225
日中活動系サービス	701	803	844
居住系サービス	302	311	307
計	1,193	1,320	1,376

(注) 平成25年4月施行の障害者総合支援法による自立支援給付。

132 福祉タクシー利用料金助成状況

〔各年度3月31日現在〕
福祉課調

(単位：枚、円、人)

年度別	利 用 券		人 数	
	利用枚数	助成金額	対象者	交付者
平成27年度	31,548	21,983,180	4,078	1,448
28年度	30,797	21,454,930	4,168	1,462
29年度	31,272	21,799,800	4,239	1,503
30年度	29,710	20,724,920	4,064	1,513
令和元年度	28,141	20,121,620	4,207	1,494

133 老人クラブの推移

(各年度4月1日現在
地域包括ケア推進課調)

(単位：人)

年 度 別	ク ラ ブ 数	会 員 数
平成28年度	114	4,500
29年度	115	4,529
30年度	112	4,400
31年度	116	4,463
令和2年度	113	4,232

134 老人健康診査受診状況

(各年度3月31日現在
国保年金課調)

(単位：人)

年 度 別	特定健康診査受診者数	後期高齢者健康診査受診者数
平成27年度	8,955	4,976
28年度	8,782	4,972
29年度	8,974	5,255
30年度	8,661	5,352
令和元年度	8,411	5,555

- (注) 1. 特定健康診査は国保被保険者40歳から74歳までの方が対象。
2. 後期高齢者健康診査は後期高齢者医療制度加入者が対象。

135 養護・特別養護老人ホーム措置状況

(各年度4月1日現在
地域包括ケア推進課調)

(単位：人)

施 設 別	平 成 29 年 度			平 成 30 年 度			平 成 31 年 度		
	男	女	合 計	男	女	合 計	男	女	合 計
養 護	20	31	51	21	31	52	25	29	54

136 老人福祉センター利用状況

(各年度4月1日現在)
地域包括ケア推進課調

(単位：人)

年度別	総数	4月	5月	6月	7月	8月	9月	10月	11月	12月	1月	2月	3月
平成27年度	88,823	8,038	8,231	8,340	8,290	6,597	6,564	6,764	6,776	6,814	6,941	7,227	8,241
28年度	76,441	7,137	6,871	6,433	6,497	5,691	5,960	6,196	6,211	6,429	5,686	6,288	7,042
29年度	67,795	6,621	6,322	6,360	2,750	2,395	2,729	6,660	6,942	6,515	6,213	6,854	7,434
30年度	73,644	6,726	6,701	6,912	6,253	6,092	6,301	6,211	6,264	6,362	3,384	6,001	6,437
31年度	66,704	6,340	6,282	6,189	6,013	5,235	5,618	6,128	6,290	6,141	6,050	6,168	250

137 高齢者人口の推移

(各年度4月1日現在)
地域包括ケア推進課調

(単位：人)

年度別	総人口	高齢者人口(65才以上)	比率(%)
平成28年度	166,575	37,731	22.65
29年度	166,775	38,820	23.28
30年度	166,990	39,895	23.89
31年度	167,274	40,725	24.34
令和2年度	167,203	41,592	24.87

(注) 総人口は、住民基本台帳に登録されている人の数である。

138 新規求人産業別充足状況（令和元年度）

（令和2年3月31日現在
小山公共職業安定所調）

	総数	農林 漁業	鉱業	建設業	製造業	電気・ガス 熱供給 水道業	運 輸 通信業	卸・小売 飲食店 宿泊業	金 融 保険業	不動 産業	医療 福祉	サービス	公務
求人数	20,427	120	-	2,532	2,520	10	1,625	4,042	112	482	5,020	3,739	225
総数に 占める 割合 (%)	100	0.59	-	12.40	12.34	0.05	7.96	19.79	0.55	2.36	24.58	18.30	1.10
充足数	2,999	54	-	174	675	0	201	485	9	78	724	520	79
充足率 (%)	14.7	45.0	-	6.9	26.8	0.0	12.4	12.0	8.0	16.2	14.4	13.9	35.1

- (注) 1. 充足数＝当所管内の求人が安定所（他安定所も含む）の紹介あっせんにより求職者と結びついた件数をいう。
2. 充足率(%)＝充足数／求人数×100
3. 上記資料は管内（小山市、下野市、野木町）の数値である。
4. 端数処理の関係で、合計は必ずしも一致しない。

139 職業紹介状況

（各年度3月31日現在
小山公共職業安定所調）

年度別	新規求職者数			月間有効求職者数			新規 求人数	月 間 有 効 求人数	求人倍率(倍)		就職件数			就職率 (%)
	総数	男	女	総数	男	女			新規	有効	総数	男	女	
平成27年度	14,025	6,593	7,432	54,837	26,742	28,095	19,565	55,078	1.40	1.00	4,449	2,106	2,343	31.7
28年度	13,648	6,531	7,117	53,361	26,274	27,087	22,318	62,540	1.64	1.17	4,105	1,982	2,123	30.1
29年度	12,423	5,847	6,576	49,832	24,263	25,569	22,974	65,561	1.85	1.32	3,863	1,785	2,078	31.1
30年度	12,165	5,738	6,423	49,800	24,830	24,952	23,324	67,011	1.92	1.35	3,838	1,800	2,038	31.5
令和元年度	11,927	5,659	6,266	49,533	24,370	25,148	20,427	59,759	1.71	1.21	3,428	1,608	1,820	28.7

- (注) 1. 求人倍率(倍)＝求人数／求職者数
2. 就職率(%)＝就職件数／新規求職者数×100
3. 上記資料は管内（小山市、下野市、野木町）の数値である。
4. 学卒を除き、パートを含む。
5. 総数には性別不詳が含まれるため、男女別の数とは一致しない。

140 雇用保険業務取扱状況

（各年度3月31日現在
小山公共職業安定所調）

年度別	適 用 事業所数	被保険 者 数	受給資格決定件数			受給者実人数			基本手当支給金額 (千円)	再就職手当	
			計	男	女	計	男	女		支給人員	支給金額 (千円)
平成27年度	3,148	69,472	2,846	1,220	1,626	833	364	469	1,251,455	738	239,765
28年度	3,258	72,475	2,645	1,150	1,495	777	334	443	1,111,384	876	278,617
29年度	3,357	74,983	2,417	1,024	1,393	713	297	416	1,030,187	787	296,199
30年度	3,390	76,890	2,487	1,089	1,398	701	315	386	1,033,190	784	290,690
令和元年度	3,448	77,868	2,622	1,215	1,407	729	356	373	1,188,592	803	322,834

- (注) 1. 上記資料は管内（小山市、下野市、野木町）の数値である。
2. 受給者実人数は、各月の人数を平均したもの。

1 4 1 小山市勤労青少年ホーム利用状況

(各年度3月31日現在)
工業振興課調

年度別	ホーム主催行事		クラブ等団体利用		個人利用		特別利用	
	件数	人数	件数	人数	件数	人数	件数	人数
平成27年度	521	9,041	722	7,033	-	-	1,146	20,381
28年度	564	7,676	736	7,470	-	-	1,058	18,994
29年度	596	8,291	684	6,881	-	-	1,057	18,998
30年度	586	8,349	632	6,209	-	-	1,106	19,772
令和元年度	623	8,681	531	5,283	-	-	1,092	18,816

1 4 2 小山市勤労者体育センター利用状況

(各年度3月31日現在)
工業振興課調

(単位：人)

年度別	総数	バドミントン	バスケット	バレーボール	卓球	その他
平成27年度	19,751	5,003	123	2,107	10,726	1,792
28年度	19,974	4,722	173	1,920	11,412	1,747
29年度	20,966	4,345	693	2,482	11,963	1,483
30年度	20,556	4,342	259	1,827	12,171	1,957
令和元年度	20,213	4,034	285	1,968	12,119	1,807