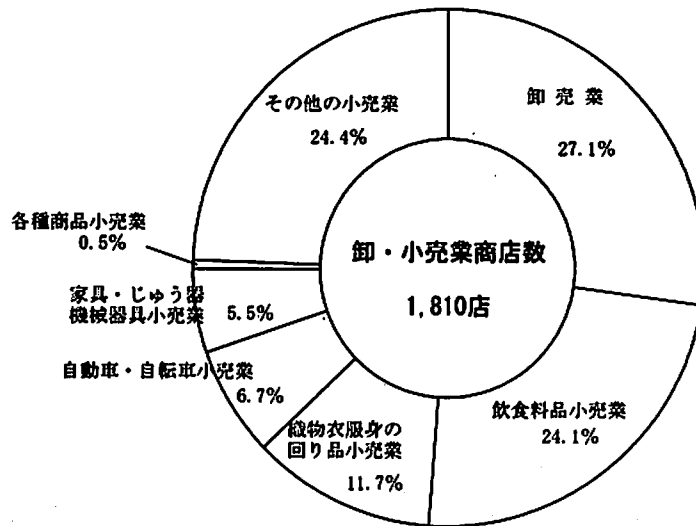
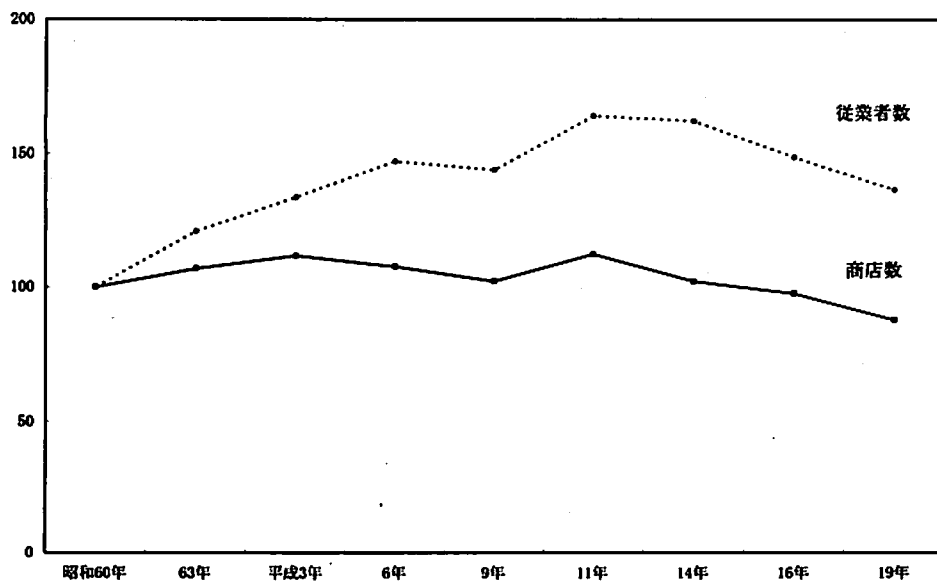


[7] 商 業

卸・小売業商店数の業種別構成割合
(平成19年)



商業のうつりかわり
(指数 昭和60年=100)



84 従業者規模別商店数

(商業統計調査)

従業者規模別	平成9年		平成11年		平成14年	
	商店数	構成比(%)	商店数	構成比(%)	商店数	構成比(%)
総数	2,111	100.0	2,320	100.0	2,110	100.0
1人～2人	717	34.0	796	34.3	676	32.0
3～4	600	28.4	589	25.4	564	26.7
5～9	455	21.6	511	22.0	456	21.6
10～19	231	10.9	286	12.3	280	13.3
20～29	60	2.8	81	3.5	72	3.4
30～49	25	1.2	28	1.2	32	1.5
50～99	12	0.6	18	0.8	20	1.0
100～	11	0.5	11	0.5	10	0.5

従業者規模別	平成16年		平成19年		対前回商店 増減数
	商店数	構成比(%)	商店数	構成比(%)	
総数	2,017	100.0	1,810	100.0	△ 207
1人～2人	666	33.0	581	32.1	△ 85
3～4	517	25.6	431	23.8	△ 86
5～9	443	22.0	412	22.8	△ 31
10～19	263	13.0	271	15.0	8
20～29	66	3.3	63	3.5	△ 3
30～49	35	1.7	28	1.5	△ 7
50～99	20	1.0	19	1.0	△ 1
100～	7	0.4	5	0.3	△ 2

(注) 1. 商店数は飲食店を除く。

2. 平成11年は7月1日現在。9年、14年、16年、19年は6月1日現在。

85 法人、個人別商店数

(商業統計調査)

区分	商店数				構成比(%)			
	平成11年	平成14年	平成16年	平成19年	平成11年	平成14年	平成16年	平成19年
総数	2,320	2,110	2,017	1,810	100.0	100.0	100.0	100.0
法人	1,458	1,343	1,317	1,208	62.8	63.6	65.3	66.7
個人	862	767	700	602	37.2	36.4	34.7	33.3

(注) 1. 飲食店を除く。

2. 平成11年は7月1日現在。14年、16年、19年は6月1日現在。

86 商店数、従業者数、年間商品販売額

(単位：万円)

業種別	商店数			従業者数		
	平成16年	平成19年	対前年比(%)	平成16年	平成19年	対前年比(%)
総数	2,017	1,810	89.7	14,809	13,605	91.9
卸売業	549	490	89.3	4,291	3,562	83.0
小売業	1,468	1,320	89.9	10,518	10,043	95.5

(注) 各年6月1日現在。

87 商店数、従業者数、年間商品販売額

(指数：60年=100) (単位：万円)

年別	商店数		従業者数			
	総数	指数	総数		一商店当り	
			従業者数	指数	従業者数	指数
昭和60年	2,066	100.0	9,974	100.0	4.8	100.0
63年	2,208	106.9	12,057	120.9	5.5	114.6
平成3年	2,308	111.7	13,323	133.6	5.8	120.8
6年	2,223	107.6	14,670	147.1	6.6	137.5
9年	2,111	102.2	14,353	143.9	6.8	141.7
11年	2,320	112.3	16,355	164.0	7.0	145.8
14年	2,110	102.1	16,167	162.1	7.7	160.4
16年	2,017	97.6	14,809	148.5	7.3	152.1
19年	1,810	87.6	13,605	136.4	7.5	156.3

(注) 1. 飲食店を除く。

2. 昭和60年は5月1日現在。昭和63年、平成9年、14年、16年、19年は6月1日現在。平成3年、6年

88 産業(中分類)別商店数、従業者数、

(単位：万円)

産業分類	商店数			従業者数		
	平成16年	平成19年	対前年比(%)	平成16年	平成19年	対前年比(%)
総数	2,017	1,810	89.7	14,809	13,605	91.9
卸売業	549	490	89.3	4,291	3,562	83.0
各種商品小売業	13	9	69.2	803	776	96.6
織物衣服身の回り品小売業	256	212	82.8	1,224	1,077	88.0
飲食料品小売業	486	436	89.7	3,854	3,963	102.8
自動車・自転車小売業	132	122	92.4	915	881	96.3
家具・じゅう器・機械器具小売業	117	100	85.5	584	492	84.2
その他の小売業	464	441	95.0	3,138	2,854	90.9

(注) 各年6月1日現在。

及び商品手持額

(商業統計調査)

年間商品販売額			商品手持額		
平成16年	平成19年	対前年比(%)	平成16年	平成19年	対前年比(%)
56,140,180	52,954,994	94.3	-	2,836,066	-
37,697,397	34,408,851	91.3	-	1,141,136	-
18,442,783	18,546,143	100.6	-	1,694,930	-

推移

(商業統計調査)

年間商品販売額					
総額		一商店当り		一従業員当り	
販売額	指数	販売額	指数	販売額	指数
33,672,174	100.0	16,298	100.0	3,376	100.0
51,144,825	151.9	23,163	142.1	4,242	125.7
74,372,505	220.9	32,224	197.7	5,582	165.3
61,617,879	183.0	27,718	170.1	4,200	124.4
60,848,890	180.7	28,825	176.9	4,239	125.6
62,339,528	185.1	26,870	164.9	3,812	112.9
57,080,482	169.5	27,052	166.0	3,531	104.6
56,140,180	166.7	27,834	170.8	3,791	112.3
52,954,994	157.3	29,257	179.5	3,892	115.3

11年は7月1日現在。

年間商品販売額

(商業統計調査)

年間商品販売額			一商店当り年間商品販売額			一従業員当り年間商品販売額		
平成16年	平成19年	対前年比(%)	平成16年	平成19年	対前年比(%)	平成16年	平成19年	対前年比(%)
56,140,180	52,954,994	94.3	27,834	29,257	105.1	3,791	3,892	102.7
37,697,397	34,408,851	91.3	68,666	70,222	102.3	8,785	9,660	110.0
1,487,551	1,293,130	86.9	114,427	143,681	125.6	1,852	1,666	90.0
1,685,913	1,445,206	85.7	6,586	6,817	103.5	1,377	1,342	97.5
5,203,473	5,621,010	108.0	10,707	12,892	120.4	1,350	1,418	105.0
3,110,530	3,167,277	101.8	23,565	25,961	110.2	3,399	3,595	105.8
1,573,191	1,359,670	86.4	13,446	13,597	101.1	2,694	2,764	102.6
5,382,125	5,659,850	105.2	11,599	12,834	110.6	1,715	1,983	115.6

89 産業（小分類）法人個人別商店数、

産 業 分 類	商 店					
	計	法 人	個 人	常 時 従		
				1~2人	3~4人	5~9人
総計	1,810	1,208	602	581	431	412
卸	490	439	51	95	115	165
各業	1	1	-	1	-	-
衣服	9	7	2	3	1	3
畜産	43	37	6	8	13	11
食料	45	40	5	8	13	11
化粧品	62	57	5	14	18	22
化学	36	35	1	2	13	16
鉱物	33	32	1	5	3	15
再生	10	7	3	3	2	3
一般	64	57	7	13	18	20
自動車	37	36	1	3	3	17
その他	37	34	3	7	7	15
家具	20	19	1	5	2	7
医薬	14	11	3	1	7	3
その他	23	18	5	7	5	6
小各	56	48	8	15	10	16
百貨	1,320	769	551	486	316	247
その他	9	7	2	1	2	-
繊維	3	3	0	-	-	-
衣服	6	4	2	1	2	-
靴	212	151	61	76	65	49
靴	15	10	5	6	4	3
靴	29	15	14	16	3	6
靴	105	82	23	31	43	22
靴	12	9	3	5	3	3
靴	51	35	16	18	12	15
飲	436	196	240	177	82	56
酒	39	29	10	12	2	4
食	47	6	41	28	16	2
食	7	3	4	3	2	2
食	19	7	12	10	7	1
食	19	10	9	8	5	5
食	79	45	34	37	19	12
食	13	4	9	9	2	1
食	213	92	121	70	29	29
食	122	76	46	46	23	20
食	102	74	28	29	20	20
食	20	2	18	17	3	-
食	100	48	52	47	27	16
食	28	9	19	20	2	5
食	51	29	22	19	17	8
食	21	10	11	8	8	3
食	441	291	150	139	117	106
食	85	62	23	18	29	23
食	13	9	4	2	3	6
食	79	63	16	14	22	26
食	36	28	8	5	4	5
食	48	35	13	21	5	12
食	3	3	-	-	1	2
食	27	21	6	11	10	5
食	150	70	80	68	43	27

従業者規模別商店数、従業者数及び売場面積

(平成19年6月1日現在)
商業統計調査

業 者 規 模 別 商 店 数					常 時 従 業 者 数					売場面積 ㎡
10~19人	20~29人	30~49人	50~99人	100人以上	計	法人	個 人			
							小計	個人事業主及 家族従業者	常用雇用 従業者	
271	63	28	19	5	13,605	11,779	1,826	862	964	250,477
85	22	7	1	-	3,562	3,435	127	64	63	-
-	-	-	-	-	x	x	-	-	-	-
2	-	-	-	-	x	x	x	x	x	-
7	3	1	-	-	323	309	14	10	4	-
9	2	1	1	-	390	378	12	7	5	-
6	2	-	-	-	359	347	12	7	5	-
4	1	-	-	-	217	x	x	x	x	-
9	-	1	-	-	284	x	x	x	x	-
1	1	-	-	-	72	66	6	3	3	-
11	2	-	-	-	401	385	16	9	7	-
8	4	2	-	-	394	x	x	x	x	-
5	2	1	-	-	274	x	x	x	x	-
4	2	-	-	-	160	x	x	x	x	-
3	-	-	-	-	85	77	8	3	5	-
4	1	-	-	-	143	119	24	6	18	-
12	2	1	-	-	402	388	14	9	5	-
186	41	21	18	5	10,043	8,344	1,699	798	901	250,477
3	-	-	1	2	776	x	x	x	x	31,493
-	-	-	1	2	727	727	-	-	-	29,531
3	-	-	-	-	49	x	x	x	x	1,962
16	3	2	1	-	1,077	960	117	88	29	62,424
1	1	-	-	-	87	78	9	8	1	2,572
4	-	-	-	-	122	100	22	19	3	6,187
5	1	2	1	-	565	516	49	26	23	44,100
1	-	-	-	-	54	47	7	7	-	2,344
5	1	-	-	-	249	219	30	28	2	7,221
82	17	8	11	3	3,963	2,965	998	367	631	55,618
4	4	2	9	2	1,197	1167	30	14	16	23,788
1	-	-	-	-	125	32	93	76	17	4,608
-	-	-	-	-	26	17	9	6	3	287
1	-	-	-	-	66	37	29	23	6	797
1	-	-	-	-	81	62	19	17	2	2,104
8	2	1	-	-	400	280	120	51	69	3,269
1	-	-	-	-	39	16	23	12	11	486
66	11	5	2	1	2,029	1,354	675	168	507	20,279
24	7	2	-	-	881	x	x	x	x	7,862
24	7	2	-	-	849	788	61	38	23	6,759
-	-	-	-	-	32	x	x	x	x	1,103
7	1	1	1	0	492	384	108	75	33	24,250
1	-	-	-	-	87	57	30	25	5	7,023
5	-	1	1	-	308	253	55	35	20	13,250
1	1	-	-	-	97	74	23	15	8	3,977
54	13	8	4	0	2,854	2,471	383	203	180	68,830
11	4	-	-	-	516	455	61	32	29	7,908
2	-	-	-	-	81	70	11	7	4	2,082
15	1	1	-	-	491	448	43	29	14	1,112
11	4	5	2	0	633	565	68	9	59	5,482
6	2	1	1	0	336	315	21	17	4	18,816
-	-	-	-	-	16	16	-	-	-	470
1	-	-	-	-	93	84	9	8	1	2,235
8	2	1	1	-	688	518	170	101	69	30,725

90 産業（小分類）年間商品販売額、その他の収入額、

(単位：万円)

産 業 分 類	年 間 商 品 販 売 額		
	計	法 人	個 人
総計	52,954,994	51,303,028	1,651,966
卸	34,408,851	34,261,087	147,764
衣類	x	x	-
服飾	x	x	x
農産物	1,308,667	12,960,064	12,603
畜産物	3,048,158	3,034,747	13,411
食料	2,781,643	2,754,202	27,441
建築	2,030,565	x	x
化学	11,557,859	x	x
鉱物	326,751	316,351	10,400
再生	3,960,439	3,944,811	15,628
一般機械	2,334,180	x	x
自動車	3,349,782	x	x
電気	900,809	x	x
その他	443,528	436,551	6,977
家具	440,365	429,972	10,393
医薬	x	x	x
小計	18,546,143	17,041,941	1,504,202
百貨店	1,293,130	x	x
総合スーパー	1,240,748	1,240,748	-
その他	52,382	x	x
繊維	1,445,206	1,369,942	75,264
衣服	128,754	123,899	4,855
男子服	218,435	196,357	22,078
婦人服	849,284	813,435	35,849
靴	69,075	67,787	1,288
その他	179,658	168,464	11,194
飲食	5,621,010	4,634,834	986,176
各種食品	2,099,130	2,078,377	20,753
酒	245,714	162,743	82,971
食料	22,660	15,097	7,563
鮮魚	47,948	31,074	16,874
野菜	110,887	92,705	18,182
菓子	252,195	186,269	65,926
米	34,965	17,211	17,754
その他	2,807,511	2,051,358	756,153
自動車	3,167,277	x	x
自動車	3,151,861	305,736	94,505
自動車	15,416	x	x
家具	1,359,670	1,310,653	49,017
家具	123,738	114,633	9,105
機械	1,159,781	1,130,246	29,535
その他	76,151	65,774	10,377
その他	5,659,850	5,376,290	283,560
医薬	872,398	838,685	33,713
農耕	180,951	166,031	14,920
燃料	2,445,871	2,360,424	85,447
書籍	454,521	422,884	31,637
スポーツ用品	649,367	632,053	17,314
写真機	21,900	21,900	-
時計	110,493	108,035	2,458
その他	924,349	826,278	98,071

商品手持額、販売方法別構成比

(平成19年6月1日現在)
商業統計調査

その他の収入額	商品手持額	販売方法別構成比 (%)			
		計	現金販売	信用販売	
				割賦	掛売地
1,326,391	2,836,066	100.0	61.8	4.8	33.4
616,270	1,141,136	100.0	19.8	1.0	79.2
x	x	100.0	x	x	x
x	x	100.0	x	x	x
800	15,769	100.0	36.5	-	63.5
84,983	111,315	100.0	41.4	0.4	58.2
18,503	106,938	100.0	10.2	-	89.8
60	24,271	100.0	6.0	-	94.0
52,837	207,514	100.0	8.5	-	91.5
1,123	34,322	100.0	66.0	-	34.0
73,347	222,636	100.0	14.0	0.0	86.0
185,543	129,992	100.0	27.1	1.5	71.4
49,381	95,636	100.0	9.4	1.9	88.7
94,557	14,020	100.0	13.3	1.3	85.4
43	64,640	100.0	21.2	-	78.8
765	28,899	100.0	22.1	12.3	65.6
54,098	79,327	100.0	14.4	0.2	85.4
710,121	1,694,930	100.0	77.3	6.2	16.5
243	124,711	100.0	88.7	5.3	6.0
243	113,449	100.0	85.3	14.0	0.7
-	11,262	100.0	90.3	1.0	8.7
10,405	344,272	100.0	80.2	15.7	4.1
6,303	25,161	100.0	63.9	20.1	16.0
72	44,515	100.0	84.6	11.9	3.5
519	208,096	100.0	78.4	18.5	3.1
4	12,122	100.0	93.2	6.7	0.1
3,507	54,378	100.0	83.3	12.8	3.9
31,780	235,681	100.0	88.0	0.7	11.3
11,031	48,448	100.0	88.6	0.6	10.8
2,595	67,380	100.0	87.0	0.6	12.4
-	566	100.0	75.7	-	24.3
1,091	1,194	100.0	86.9	5.0	8.1
-	2,511	100.0	79.4	0.1	20.5
5,866	7,180	100.0	97.2	0.1	2.7
2,497	3,771	100.0	78.1	-	21.9
8,700	104,631	100.0	86.6	0.7	12.7
552,763	198,611	100.0	74.9	10.2	14.9
551,342	194,761	100.0	71.5	12.0	16.5
1,421	3,850	100.0	91.9	1.4	6.7
11,528	210,065	100.0	71.2	7.6	21.2
290	30,596	100.0	82.0	4.6	13.4
11,181	153,854	100.0	68.2	10.3	21.5
57	25,615	100.0	64.0	5.0	31.0
103,402	581,590	100.0	67.2	5.5	27.3
288	79,564	100.0	58.7	3.3	38.0
7,846	33,388	100.0	36.5	9.2	54.3
8,691	50,224	100.0	50.8	6.8	42.4
68,125	48,048	100.0	42.3	1.8	55.9
9,378	130,777	100.0	83.6	8.9	7.5
-	2,050	100.0	81.0	5.3	13.7
554	15,476	100.0	84.4	14.6	1.0
8,520	222,063	100.0	80.5	4.0	15.5

9 1 従業者規模別商店数、従業者数及び売場

従業者規模	商 店 数			従		
	計	法 人	個 人	計	男	女
総 数	1,810	1,208	602	13,605	6,509	7,096
1人～2人	581	170	411	951	471	480
3～4	431	310	121	1,465	657	808
5～9	412	384	28	2,654	1,357	1,297
10～19	271	232	39	3,696	1,985	1,711
20～29	63	60	3	1,464	818	646
30～49	28	28	-	1,053	602	451
50～99	19	19	-	1,318	406	912
100人以上	5	5	-	1,004	213	791

(注) 飲食店を除く。

9 2 従業者規模別年間商品販売額等、

(単位：万円)

従業者規模	年 間 商 品 販 売 額			その他の収入額
	計	法 人	個 人	
総 数	52,954,994	51,303,028	1,651,966	1,326,391
1人～2人	1,890,470	1,429,527	460,943	28,078
3～4	4,704,835	4,371,990	332,845	39,208
5～9	11,712,520	11,482,179	230,341	244,518
10～19	21,645,748	21,060,150	585,598	433,605
20～29	4,648,757	X	X	289,602
30～49	3,418,238	3,418,238	-	182,911
50～99	3,307,325	3,307,325	-	108,226
100人以上	1,627,101	1,627,101	-	243

(注) 飲食店を除く。

面積（小売店舗）

（平成19年6月1日現在）
商業統計調査

法人	業者数			売場面積 (㎡)
	個人			
	計	個人事業主 及び家族	常用雇用	
11,779	1,826	862	964	250,477
306	645	560	85	25,774
1,068	397	211	186	24,208
2,479	175	36	139	40,739
3,148	548	51	497	40,905
X	X	X	X	17,865
1,053	-	-	-	16,364
1,318	-	-	-	57,949
1,004	-	-	-	26,673

販売方法別割合

（平成19年6月1日現在）
商業統計調査

商品手持額	販売方法別割合 (%)			
	計 (A+B)	A現金販売額	B信用販売	
			割賦販売	掛売その他
2,836,066	100.0	61.8	4.8	33.4
179,064	100.0	77.5	3.0	19.5
396,418	100.0	58.8	5.9	35.3
769,134	100.0	46.6	5.8	47.6
716,604	100.0	57.0	5.2	37.5
219,870	100.0	56.7	3.9	39.4
198,420	100.0	51.2	5.7	43.1
245,712	100.0	68.4	4.8	26.8
110,844	100.0	90.8	8.8	0.4

93 業態別構成比

(各年6月1日現在)
(商業統計調査)

(単位: %)

業態別	商店数		従業者数		年間販売額		商品手持額	
	平成14年	平成19年	平成14年	平成19年	平成14年	平成19年	平成14年	平成19年
総数	100.0	100.0	100.0	100.0	100.0	100.0	100.0	100.0
卸売業	27.3	27.1	29.8	26.2	66.0	65.0	36.7	40.2
小売業	72.7	72.9	70.2	73.8	34.0	35.0	63.3	59.8

94 産業(中分類)別商店数、従業者数、商品販売額構成比

(各年6月1日現在)
(商業統計調査)

(単位: %)

産 業 別	商店数		従業者数		年間商品販売額	
	平成16年	平成19年	平成16年	平成19年	平成16年	平成19年
総数	100.0	100.0	100.0	100.0	100.0	100.0
卸売業	27.2	27.1	29.0	26.2	67.1	65.0
各種商品小売業	0.7	0.5	5.4	5.7	2.7	2.4
織物衣服身の回り品小売業	12.7	11.7	8.3	7.9	3.0	2.7
飲食料品小売業	24.1	24.1	26.0	29.1	9.3	10.6
自動車・自転車小売業	6.5	6.7	6.2	6.5	5.5	6.0
家具・じゅう器・機械器具小売業	5.8	5.5	3.9	3.6	2.8	2.6
その他の小売業	23.0	24.4	21.2	21.0	9.6	10.7

(注) 1. 飲食店を除く。

2. 各年6月1日現在。

95 産業（中分類）別年間商品販売額

（各年6月1日現在）
（商業統計調査）

（単位：万円、％）

産 業 別	平成11年		平成14年		平成16年		平成19年	
	販売額	構成比	販売額	構成比	販売額	構成比	販売額	構成比
総 数	62,339,528	100.0	57,080,482	100.0	56,140,180	100.0	52,954,994	100.0
卸 売 業	40,607,568	65.1	37,690,068	66.0	37,697,397	67.1	34,408,851	65.0
各種商品小売業	2,014,515	3.2	1,555,155	2.7	1,487,551	2.7	1,293,130	2.4
織物衣服身の回り品小売業	1,944,705	3.1	1,828,752	3.2	1,685,913	3.0	1,445,206	2.7
飲食料品小売業	5,795,964	9.3	5,205,421	9.1	5,203,473	9.3	5,621,010	10.6
自動車・自転車小売業	3,401,751	5.5	3,408,557	6.0	3,110,530	5.5	3,167,277	6.0
家具・じゅう器・機械器具小売業	1,294,617	2.1	1,524,121	2.7	1,573,191	2.8	1,359,670	2.6
その他の小売業	7,280,408	11.7	5,868,408	10.3	5,382,125	9.6	5,659,850	10.7

（注）平成11年は7月1日現在。

96 業種別飲食店

（平成18年6月1日現在）
（事業所企業統計調査）

産 業 小 分 類 別	総 数		う ち 個 人		う ち 法 人	
	事業所数	従業者数	事業所数	従業者数	事業所数	従業者数
飲 食 店 総 数	877	8,500	586	1,978	466	6,510
一 般 飲 食 店	528	4,250	293	989	233	3,255
・一般食堂	98	756	47	148	50	603
・日本料理店	59	459	32	107	27	352
・西洋料理店	55	628	24	106	31	522
・中華料理店	100	665	63	177	37	488
・焼肉店（東洋料理のもの）	23	220	12	53	11	167
・その他の食堂、レストラン	11	96	6	37	5	59
・そば・うどん店	57	366	40	185	17	181
・すし店	39	334	22	61	17	273
・喫茶店	32	114	25	57	6	56
・その他の一般飲食店	27	306	11	29	16	277
・ハンバーガー店	7	173	-	-	7	173
・お好み焼店	11	48	8	20	3	28
・他に分類されない一般飲食店	9	85	3	9	6	76
遊 興 飲 食 店	349	1,565	304	953	45	612
・料亭	2	21	-	-	2	21
・バー、キャバレー、ナイトクラブ	161	811	143	590	18	221
・酒場、ビヤホール	186	733	161	363	25	370