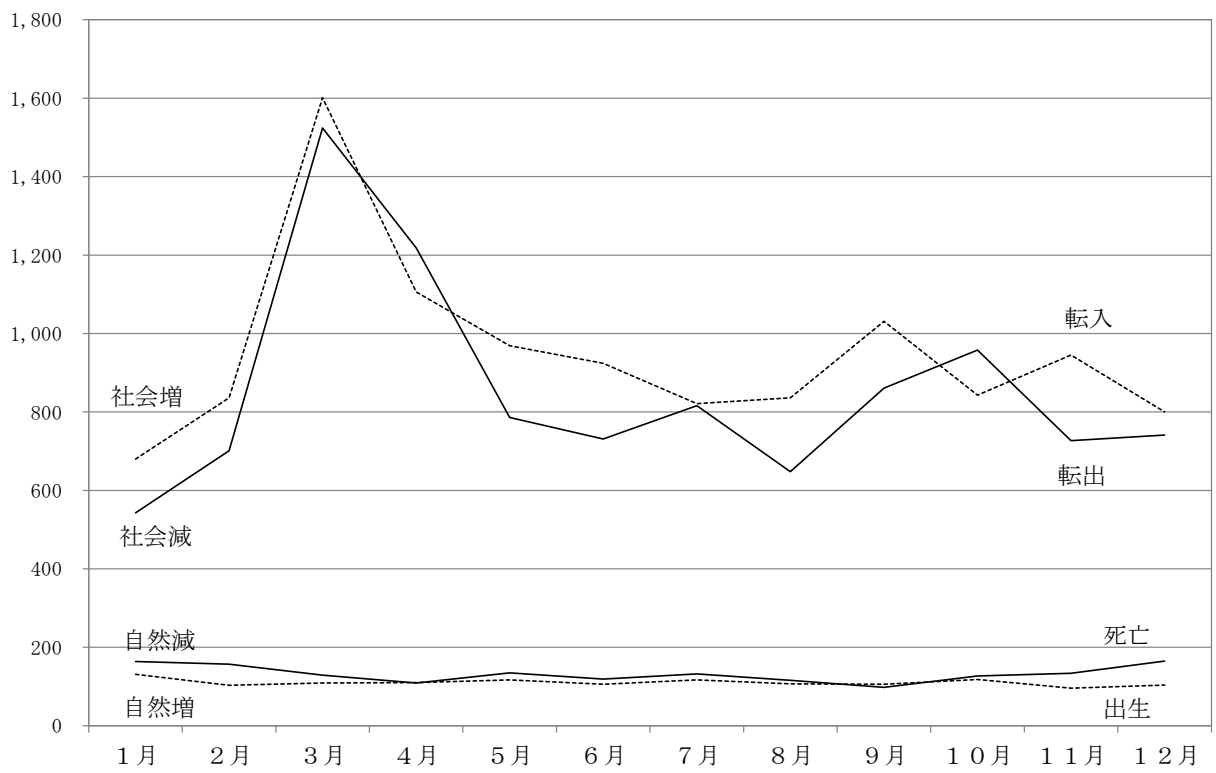


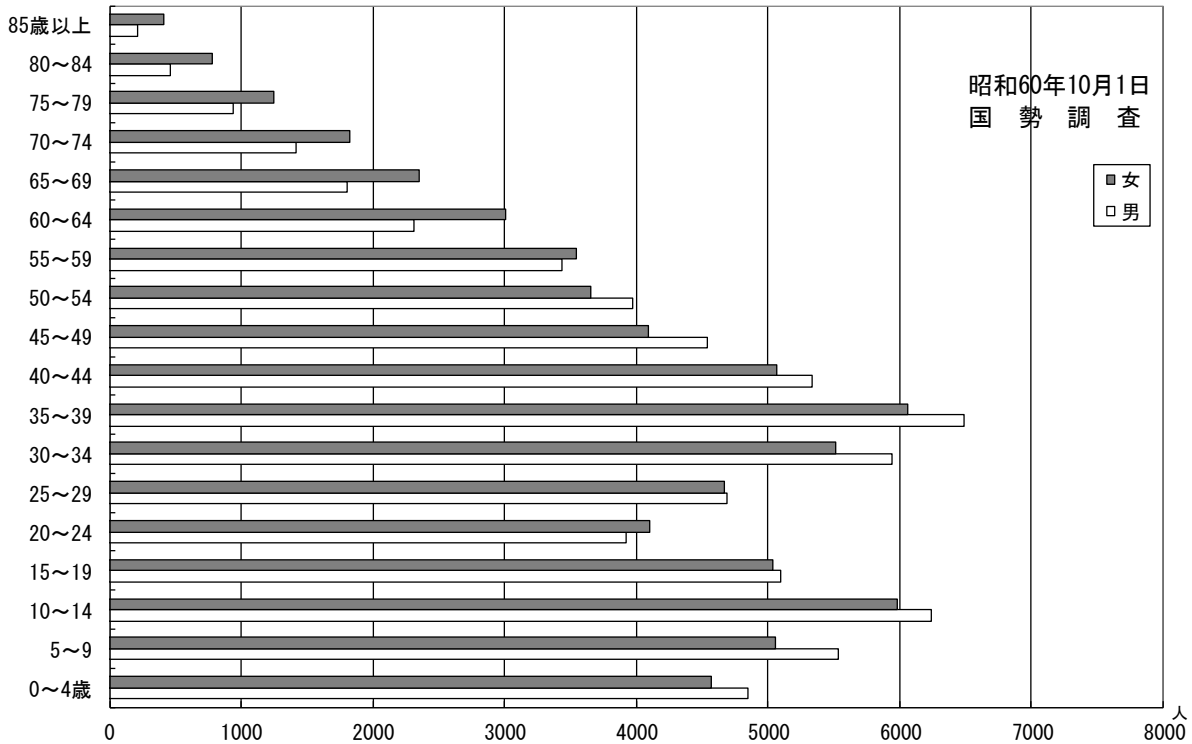
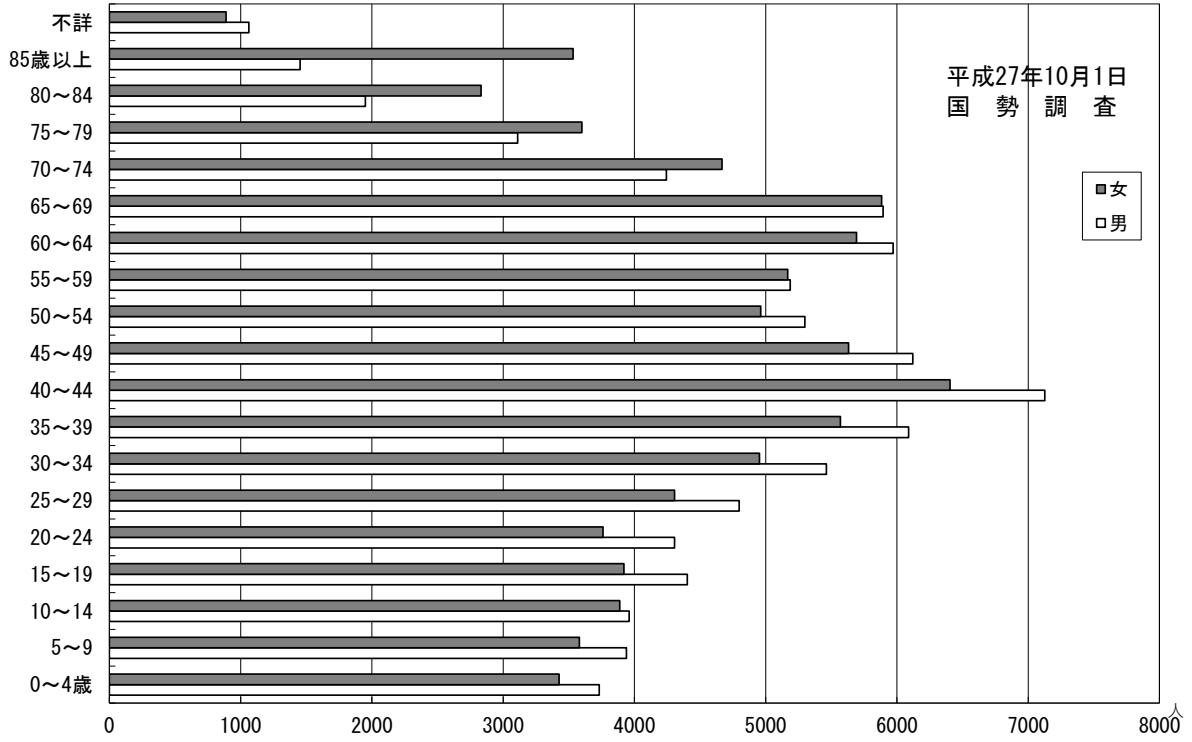
# [3] 人 口

## 人 口 動 態(平成29年)

(人)



年齢(5歳階級)、男女別人口



## 流動人口の推移

	平成 2 年	平成 7 年	平成 12 年
流出人口 (従業者のみ)	23,950 人 18,138	27,136 人 21,513	29,417 人 24,240
流入人口 (従業者のみ)	26,994 22,332	32,241 26,748	34,143 28,691
夜間人口	142,120	149,939	154,985
昼間人口	145,141	154,980	159,711

	平成 17 年	平成 22 年	平成 27 年
流出人口 (従業者のみ)	32,176 人 27,217	33,965 人 29,148	34,784 人 30,027
流入人口 (従業者のみ)	33,928 28,730	33,890 28,811	34,472 29,830
夜間人口	160,022	164,454	166,760
昼間人口	161,774	166,226	166,882

(注) 平成17年までは、夜間人口に年齢不詳人口を含まない。

## 8 大字町丁名別世帯数

	計	男	女	世帯		計	男	女	世帯
小山地区	53,319	27,249	26,070	24,447	西城南1丁目	2,097	1,061	1,036	916
若木町1丁目	1,377	717	660	653	西城南2丁目	1,245	638	607	534
若木町2丁目	1,083	568	515	504	西城南3丁目	938	490	448	430
若木町3丁目	1,197	608	589	527	西城南4丁目	1,383	683	700	572
花垣町1丁目	1,100	569	531	534	西城南5丁目	2,225	1,117	1,108	919
花垣町2丁目	691	357	334	328	西城南6丁目	1,375	676	699	489
本郷町1丁目	234	111	123	98	西城南7丁目	560	290	270	225
本郷町2丁目	461	229	232	218	城北1丁目	576	308	268	285
本郷町3丁目	339	179	160	155	城北2丁目	874	470	404	421
城山町1丁目	149	74	75	65	城北3丁目	911	473	438	462
城山町2丁目	880	381	499	423	城北4丁目	999	505	494	401
城山町3丁目	593	266	327	288	城北5丁目	629	329	300	311
中央町1丁目	100	50	50	45	城北6丁目	970	507	463	470
中央町2丁目	528	251	277	299					
中央町3丁目	100	49	51	59	大谷地区	43,311	22,261	21,050	17,930
宮本町1丁目	17	9	8	4	城東1丁目	822	429	393	461
宮本町2丁目	301	137	164	154	城東2丁目	1,634	865	769	807
宮本町3丁目	420	215	205	202	城東3丁目	688	357	331	338
八幡町1丁目	441	226	215	184	城東4丁目	851	407	444	352
八幡町2丁目	380	198	182	179	城東5丁目	978	513	465	419
天神町1丁目	519	247	272	247	城東6丁目	1,196	629	567	567
天神町2丁目	500	245	255	238	城東7丁目	1,558	794	764	693
神明町1丁目	31	15	16	10	土塔塚	3,228	1,687	1,541	1,349
神明町2丁目	75	36	39	39	犬久喜	2,924	1,441	1,483	1,143
駅東通り1丁目	2,321	1,240	1,081	1,220	横倉新田	2,463	1,248	1,215	823
駅東通り2丁目	1,574	801	773	736	横倉新倉	1,295	624	671	404
駅東通り3丁目	1,357	721	636	718	向原新田	5,313	2,655	2,658	2,104
稲葉郷	69	33	36	29	雨ヶ谷新田	3,104	1,607	1,497	1,245
小山谷	1,856	925	931	749	向ヶ谷新田	38	17	21	22
神鳥谷	2,032	995	1,037	897	武野田	3,070	1,611	1,459	1,320
外城	1,040	506	534	431	雨ヶ谷間	2,667	1,618	1,049	1,276
駅南町1丁目	948	494	454	455	武野井	695	341	354	216
駅南町2丁目	695	351	344	297	南和泉	393	194	199	118
駅南町3丁目	1,235	631	604	532	中久喜1丁目	1,214	613	601	395
駅南町4丁目	835	456	379	446	中久喜2丁目	454	222	232	143
駅南町5丁目	788	414	374	394	中久喜3丁目	435	228	207	192
駅南町6丁目	942	483	459	428	中久喜4丁目	52	32	20	18
三峯1丁目	336	200	136	212	中久喜5丁目	452	220	232	170
三峯2丁目	666	361	305	350	犬塚1丁目	473	242	231	189
神山1丁目	409	218	191	229	犬塚2丁目	697	332	365	278
神山2丁目	670	386	284	320	犬塚3丁目	830	428	402	367
神鳥谷1丁目	527	250	277	233	犬塚4丁目	692	343	349	312
神鳥谷2丁目	768	393	375	336	犬塚5丁目	1,580	766	814	689
神鳥谷3丁目	266	146	120	134	犬塚6丁目	622	329	293	252
神鳥谷4丁目	287	157	130	151	犬塚7丁目	945	490	455	419
神鳥谷5丁目	662	333	329	269	犬塚8丁目	621	296	325	286
神鳥谷6丁目	191	97	94	81		690	355	335	287
東城南1丁目	1,252	620	632	556		637	328	309	276
東城南2丁目	1,713	912	801	732					
東城南3丁目	716	369	347	300					
東城南4丁目	1,214	622	592	557					
東城南5丁目	1,652	851	801	767					

※平成27年国勢調査を基にした人口推計

及び人口推計

(平成30年4月1日現在)

	計	男	女	世帯		計	男	女	世帯
間々田地区	28,491	14,148	14,343	10,870	中地区	2,354	1,171	1,183	797
間々田	6,883	3,420	3,463	2,589	南小林	455	235	220	169
千駄塚	948	462	486	394	上泉	308	154	154	105
栗宮1丁目	2,886	1,475	1,411	1,182	下井	246	125	121	84
栗宮2丁目	319	162	157	123	小岡袋	111	55	56	33
西黒田	53	25	28	30	下河原	235	111	124	74
東黒田	727	367	360	240	生駒	293	149	144	97
南飯田	478	239	239	162	大川島	227	114	113	87
平和田	1,071	518	553	350	下初	200	97	103	66
乙女1丁目	1,335	652	683	540		279	131	148	82
乙女2丁目	2,899	1,372	1,527	1,069	穂積地区	4,193	2,092	2,101	1,854
乙女3丁目	858	428	430	310	下国府塚	414	193	221	139
暁1丁目	699	347	352	274	上国府塚	189	97	92	61
暁2丁目	1,004	475	529	441	上下石塚	349	157	192	80
暁3丁目	504	265	239	227	大石行	340	170	170	113
東間々田1丁目	328	169	159	159	大萩	1,988	1,027	961	1,167
東間々田2丁目	615	301	314	240	石ノ上	184	92	92	61
東間々田3丁目	1,368	689	679	562	塩間	244	120	124	78
美しが丘1丁目	911	465	446	375		80	36	44	27
美しが丘2丁目	652	322	330	201		405	200	205	128
美しが丘3丁目	1,006	508	498	314	桑地区	20,770	10,248	10,522	7,553
南乙女1丁目	1,274	643	631	413	喜沢	4,479	2,256	2,223	1,639
南乙女2丁目	546	279	267	197	三井川	257	116	141	89
	542	270	272	190	東飯島	156	80	76	69
生井地区	1,795	894	901	630	飯塚	459	238	221	158
網戸	657	322	335	240	南半田	1,179	602	577	412
檜木	150	73	77	54	羽川	6,834	3,333	3,501	2,510
生良	112	57	55	39	荒井	729	362	367	266
上生井	197	100	97	63	出鉢	2,388	1,201	1,187	762
下生井	422	214	208	150	北飯山	727	368	359	265
白鳥	257	128	129	84	東萱田	273	130	143	50
寒川地区	1,404	688	716	459	向野	271	135	136	95
鏡	196	96	100	71	扶桑1丁目	660	323	337	228
押切	197	106	91	66	扶桑2丁目	601	296	305	214
中里	355	164	191	114	扶桑3丁目	316	157	159	113
寒川	421	202	219	136		683	313	370	331
迫間	235	120	115	72		758	338	420	352
豊田地区	7,021	3,515	3,506	2,419	絹地区	4,511	2,165	2,346	1,472
大小	511	256	255	153	田川	314	142	172	105
黒本	635	310	325	172	延島	150	81	69	56
島本	289	133	156	99	延島	739	363	376	236
島田	513	248	265	163	高橋	737	323	414	213
渋井	173	87	86	56	福良	1,110	528	582	377
荒川	62	38	24	18	中島	354	169	185	121
立木	1,561	842	719	714	梁原	872	427	445	291
卒木	857	381	476	238	中河	235	132	103	73
今里	113	60	53	37					
上初	162	82	80	54					
松沼	1,488	734	754	509					
小栗	657	344	313	206	合計	167,169	84,431	82,738	68,431

## 9 地域別世帯数及び男女別人口

(国勢調査)

地域別	面積 (km <sup>2</sup> )	平成27年 国勢調査 世帯数	平成27年国勢調査人口				平成22年人口と比較			
			総数	男	女	人口密度 (1km <sup>2</sup> あたり)	平成 22年 人口	増減数	増減率 (%)	
総数	171.76	65,792	166,760	84,100	82,660	970.9	164,454	2,306	1.4	
小山	13.93	23,791	53,632	27,355	26,277	3,850.1	52,331	1,301	2.5	
大谷	30.39	17,061	42,438	21,813	20,625	1,396.4	40,441	1,997	4.9	
間々田	18.22	10,325	28,060	13,896	14,164	1,540.1	27,095	965	3.6	
生井	12.27	624	1,907	957	950	155.4	2,121	△ 214	△ 10.1	
寒川	6.44	465	1,495	736	759	232.1	1,653	△ 158	△ 9.6	
豊田	20.93	2,293	7,086	3,497	3,589	338.6	7,407	△ 321	△ 4.3	
中	8.73	780	2,465	1,223	1,242	282.4	2,637	△ 172	△ 6.5	
穂積	13.00	1,787	4,258	2,128	2,130	327.5	4,679	△ 421	△ 9.0	
桑	30.57	7,191	20,678	10,208	10,470	676.4	20,953	△ 275	△ 1.3	
絹	17.28	1,475	4,741	2,287	2,454	274.4	5,137	△ 396	△ 7.7	

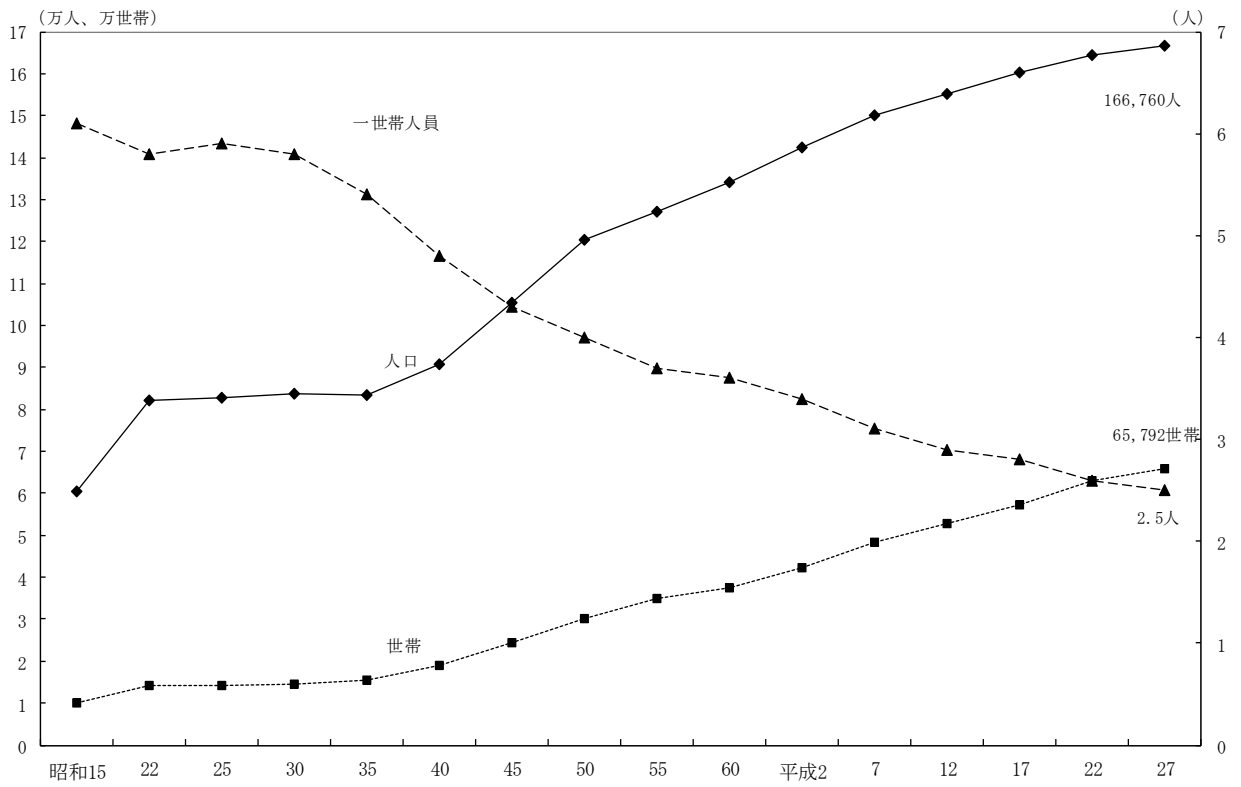
## 10 年齢(3区分)別人口

(国勢調査)

年齢別 (3区分)	平成12年		平成17年		平成22年		平成27年		平成22年に対する	
	人口	構成比	人口	構成比	人口	構成比	人口	構成比	増減数	増減率
		%		%		%		%		%
総数	155,198	100.0	160,150	100.0	164,454	100.0	166,760	100.0	2,306	1.4
0～14歳 (幼年人口)	24,439	15.8	23,638	14.8	23,193	14.1	22,523	13.5	△ 670	△ 2.9
15～64歳 (生産年齢人口)	108,634	70.0	110,254	68.8	108,376	65.9	105,124	63.0	△ 3,252	△ 3.0
65歳以上 (老年人口)	21,912	14.1	26,130	16.3	30,964	18.8	37,162	22.3	6,198	20.0
年齢不詳	213	0.1	128	0.1	1,921	1.2	1,951	1.2	30	1.6

## 世帯数および人口の推移 (昭和10年～平成27年)

世帯と人口のうつりかわり (国勢調査)



1 1 世帯数及び人口の推移

年 別	面 積 (km <sup>2</sup> )	世 帯 数	人 口		
			総 数	男	女
大正14年	…	9,388	55,497	26,958	28,539
昭和 5年	…	9,768	57,959	28,293	29,666
10年	…	9,912	58,936	29,027	29,909
15年	…	9,961	60,551	29,699	30,852
22年	…	14,274	82,116	39,537	42,579
25年	172.96	14,135	82,880	40,337	42,543
30年	173.80	14,430	83,758	40,483	43,275
35年	173.77	15,592	83,455	40,488	42,967
40年	173.78	18,879	90,632	44,549	46,083
45年	173.78	24,411	105,346	52,727	52,619
50年	173.77	30,079	120,264	60,503	59,761
55年	173.80	34,808	127,226	63,949	63,277
60年	173.80	37,625	134,242	67,247	66,995
平成 2年	171.63	42,409	142,262	71,588	70,674
7年	171.63	48,299	150,115	75,814	74,301
8年	171.61	49,320	151,472	76,428	75,044
9年	171.61	50,375	152,820	77,145	75,675
10年	171.61	51,209	153,709	77,564	76,145
11年	171.61	51,967	154,369	77,876	76,493
12年	171.61	52,760	155,198	78,196	77,002
13年	171.61	53,814	156,554	78,793	77,761
14年	171.61	54,696	157,049	78,974	78,075
15年	171.61	55,619	157,787	79,388	78,399
16年	171.61	56,658	158,663	79,886	78,777
17年	171.61	57,225	160,150	80,723	79,427
18年	171.61	58,163	160,798	81,085	79,713
19年	171.61	59,549	161,952	81,780	80,172
20年	171.61	60,882	163,129	82,485	80,644
21年	171.61	61,643	163,665	82,713	80,952
22年	171.61	62,844	164,454	82,825	81,629
23年	171.61	63,597	164,556	82,929	81,627
24年	171.61	64,762	164,435	82,845	81,590
25年	171.61	65,777	165,175	83,242	81,933
26年	171.76	66,825	165,484	83,425	82,059
27年	171.76	65,792	166,760	84,100	82,660
28年	171.76	66,998	166,943	84,284	82,659
29年					
1月	171.76	66,823	166,712	84,080	82,632
2月	171.76	66,938	166,816	84,165	82,651
3月	171.76	67,055	166,897	84,275	82,622
4月	171.76	67,390	166,954	84,286	82,668
5月	171.76	67,415	166,843	84,259	82,584
6月	171.76	67,589	167,008	84,325	82,683
7月	171.76	67,765	167,188	84,491	82,697
8月	171.76	67,767	167,178	84,424	82,754
9月	171.76	67,981	167,357	84,519	82,838
10月	171.76	68,204	167,535	84,639	82,896
11月	171.76	68,106	167,411	84,597	82,814
12月	171.76	68,281	167,591	84,751	82,840



(大正14年～平成29年)

(各年10月1日現在)

人口指数 大正14年=100	女100人につき男	人口密度	1世帯当り人員	摘 要
100.0	94.5	…	5.9	国勢調査
104.4	95.4	…	5.9	〃
106.2	97.1	…	5.9	〃
109.1	96.3	…	6.1	〃
148.0	92.9	…	5.8	〃
149.3	94.8	479.2	5.9	〃
150.9	93.5	481.9	5.8	〃
150.4	94.2	480.3	5.4	〃
163.3	96.7	521.5	4.8	〃
189.8	100.2	606.2	4.3	〃
216.7	101.2	692.1	4.0	〃
229.2	101.1	732.0	3.7	〃
241.9	100.4	772.4	3.6	〃
256.3	101.3	828.9	3.4	〃
270.5	102.0	874.6	3.1	〃
272.9	101.8	882.7	3.1	毎月人口調査
275.4	101.9	890.5	3.0	〃
277.0	101.9	895.7	3.0	〃
278.2	101.8	899.5	3.0	〃
279.7	101.6	904.4	2.9	国勢調査
282.1	101.3	912.3	2.9	毎月人口調査
283.0	101.2	915.2	2.9	〃
284.3	101.3	919.5	2.8	〃
285.9	101.4	924.6	2.8	〃
288.6	101.6	933.2	2.8	国勢調査
289.7	101.7	937.0	2.8	毎月人口調査
291.8	102.0	943.7	2.7	〃
293.9	102.3	950.6	2.7	〃
294.9	102.2	953.7	2.7	〃
296.3	101.5	958.3	2.6	国勢調査
296.5	101.6	958.9	2.6	毎月人口調査
296.3	101.5	958.2	2.5	〃
297.6	101.6	962.5	2.5	〃
298.2	101.7	963.5	2.5	〃
300.5	101.7	970.9	2.5	国勢調査
300.8	102.0	972.0	2.5	毎月人口調査
300.4	101.8	970.6	2.5	毎月人口調査
300.6	101.8	971.2	2.5	〃
300.7	102.0	971.7	2.5	〃
300.8	102.0	972.0	2.5	〃
300.6	102.0	971.4	2.5	〃
300.9	102.0	972.3	2.5	〃
301.3	102.2	973.4	2.5	〃
301.2	102.0	973.3	2.5	〃
301.6	102.0	974.4	2.5	〃
301.9	102.1	975.4	2.5	〃
301.7	102.2	974.7	2.5	〃
302.0	102.3	975.7	2.5	〃

1 2 大字別世帯数及び人口（平成27年）

（国勢調査）

	世帯数	人			一世帯当り 人員
		総数	男	女	
総数	65,792	166,760	84,100	82,660	2.5
小 山 地 区	23,791	53,632	27,355	26,277	2.3
若木町1丁目	636	1,373	701	672	2.2
若木町2丁目	485	1,088	557	531	2.2
若木町3丁目	512	1,245	633	612	2.4
花垣町1丁目	549	1,175	601	574	2.1
花垣町2丁目	349	734	380	354	2.1
本郷町1丁目	95	236	117	119	2.5
本郷町2丁目	226	496	242	254	2.2
本郷町3丁目	156	340	182	158	2.2
城山町1丁目	66	164	78	86	2.5
城山町2丁目	418	916	411	505	2.2
城山町3丁目	292	619	288	331	2.1
中央町1丁目	48	108	53	55	2.3
中央町2丁目	289	524	243	281	1.8
中央町3丁目	65	119	59	60	1.8
宮本町1丁目	5	15	7	8	3.0
宮本町2丁目	148	310	137	173	2.1
宮本町3丁目	209	459	237	222	2.2
八幡町1丁目	191	453	222	231	2.4
八幡町2丁目	179	402	216	186	2.2
天神町1丁目	228	492	239	253	2.2
天神町2丁目	243	520	258	262	2.1
神明町1丁目	14	36	16	20	2.6
神明町2丁目	40	82	37	45	2.1
駅東通り1丁目	1,214	2,320	1,247	1,073	1.9
駅東通り2丁目	753	1,615	838	777	2.1
駅東通り3丁目	664	1,252	679	573	1.9
稲葉郷	51	125	60	65	2.5
小 山 地 区	733	1,873	923	950	2.6
神鳥谷	874	2,038	1,003	1,035	2.3
外 城	456	1,109	540	569	2.4
駅南町1丁目	466	1,009	529	480	2.2
駅南町2丁目	296	689	346	343	2.3
駅南町3丁目	544	1,260	661	599	2.3
駅南町4丁目	413	795	437	358	1.9
駅南町5丁目	351	769	386	383	2.2
駅南町6丁目	412	931	467	464	2.3
三峯1丁目	197	318	191	127	1.6
三峯2丁目	289	588	312	276	2.0
神山1丁目	202	381	194	187	1.9
神山2丁目	310	691	399	292	2.2
神鳥谷1丁目	228	539	248	291	2.4
神鳥谷2丁目	318	751	385	366	2.4
神鳥谷3丁目	125	271	137	134	2.2
神鳥谷4丁目	155	321	165	156	2.1
神鳥谷5丁目	256	642	317	325	2.5
神鳥谷6丁目	70	177	89	88	2.5
東城南1丁目	549	1,287	646	641	2.3
東城南2丁目	668	1,599	830	769	2.4
東城南3丁目	304	753	388	365	2.5
東城南4丁目	531	1,220	624	596	2.3

12 大字別世帯数及び人口（平成27年）（続）

（国勢調査）

	世帯数	人 口			一世帯当り 人 員
		総 数	男	女	
東城南5丁目	723	1,577	807	770	2.2
西城南1丁目	919	2,172	1,100	1,072	2.4
西城南2丁目	519	1,275	649	626	2.5
西城南3丁目	411	894	470	424	2.2
西城南4丁目	554	1,372	676	696	2.5
西城南5丁目	908	2,299	1,171	1,128	2.5
西城南6丁目	470	1,396	687	709	3.0
西城南7丁目	211	564	283	281	2.7
城北1丁目	262	535	290	245	2.0
城北2丁目	433	860	469	391	2.0
城北3丁目	403	880	470	410	2.2
城北4丁目	389	990	501	489	2.5
城北5丁目	281	617	311	306	2.2
城北6丁目	436	972	516	456	2.2
<b>大 谷 地 区</b>	<b>17,061</b>	<b>42,438</b>	<b>21,813</b>	<b>20,625</b>	<b>2.5</b>
城東1丁目	426	788	407	381	1.8
城東2丁目	770	1,593	842	751	2.1
城東3丁目	317	676	341	335	2.1
城東4丁目	357	880	422	458	2.5
城東5丁目	394	928	481	447	2.4
城東6丁目	506	1,123	599	524	2.2
城東7丁目	653	1,543	796	747	2.4
土塔	1,297	3,096	1,623	1,473	2.4
犬塚	1,086	2,877	1,427	1,450	2.6
中久喜	719	2,228	1,116	1,112	3.1
塚崎	367	1,208	580	628	3.3
横倉新田	2,033	5,342	2,679	2,663	2.6
横倉	1,170	2,971	1,508	1,463	2.5
向原新田	19	36	18	18	1.9
雨ヶ谷新田	1,260	2,948	1,538	1,410	2.3
雨ヶ谷	1,247	2,681	1,652	1,029	2.1
田間	188	630	299	331	3.4
武井	117	417	201	216	3.6
東野田	377	1,283	640	643	3.4
南和泉	141	468	230	238	3.3
中久喜1丁目	196	469	241	228	2.4
中久喜2丁目	22	80	41	39	3.6
中久喜3丁目	178	472	234	238	2.7
中久喜4丁目	193	495	253	242	2.6
中久喜5丁目	272	733	351	382	2.7
犬塚1丁目	377	874	453	421	2.3
犬塚2丁目	276	608	304	304	2.2
犬塚3丁目	655	1,523	737	786	2.3
犬塚4丁目	226	588	307	281	2.6
犬塚5丁目	409	986	525	461	2.4
犬塚6丁目	283	586	306	280	2.1
犬塚7丁目	284	701	353	348	2.5
犬塚8丁目	246	607	309	298	2.5
<b>間々田地区</b>	<b>10,325</b>	<b>28,060</b>	<b>13,896</b>	<b>14,164</b>	<b>2.7</b>
間々田	2,481	6,824	3,365	3,459	2.8

1 2 大字別世帯数及び人口（平成27年）（続）

（国勢調査）

	世帯数	人 口			一世帯当り 人 員
		総 数	男	女	
千 駄 塚	362	948	469	479	2.6
栗 宮 1 丁	1,124	2,790	1,417	1,373	2.5
栗 宮 2 丁	107	295	144	151	2.8
西 黒 田	30	67	34	33	2.2
東 黒 田	220	720	363	357	3.3
南 飯 田	162	490	244	246	3.0
平 和 女	347	1,090	527	563	3.1
乙 女 1 丁	488	1,269	631	638	2.6
乙 女 2 丁	1,009	2,864	1,369	1,495	2.8
乙 女 3 丁	293	828	411	417	2.8
暁 1 丁	261	674	340	334	2.6
暁 2 丁	444	1,052	506	546	2.4
暁 3 丁	225	518	259	259	2.3
東 間 々 田 1 丁	274	584	293	291	2.1
東 間 々 田 2 丁	148	330	171	159	2.2
東 間 々 田 3 丁	223	572	286	286	2.6
美 しが丘 1 丁	518	1,300	645	655	2.5
美 しが丘 2 丁	355	896	447	449	2.5
美 しが丘 3 丁	195	656	319	337	3.4
南 乙 女 1 丁	309	1,006	505	501	3.3
南 乙 女 2 丁	383	1,245	634	611	3.3
生 井 地 区	176	500	254	246	2.8
網 檜 生 上 下 白	191	542	263	279	2.8
網 檜 生 上 下 白	624	1,907	957	950	3.1
網 檜 生 上 下 白	236	689	341	348	2.9
網 檜 生 上 下 白	54	168	81	87	3.1
網 檜 生 上 下 白	39	116	59	57	3.0
網 檜 生 上 下 白	64	204	106	98	3.2
網 檜 生 上 下 白	150	457	236	221	3.0
網 檜 生 上 下 白	81	273	134	139	3.4
寒 川 地 区	465	1,495	736	759	3.2
寒 川 地 区	68	197	96	101	2.9
寒 川 地 区	71	212	112	100	3.0
寒 川 地 区	116	371	171	200	3.2
寒 川 地 区	134	465	226	239	3.5
寒 川 地 区	76	250	131	119	3.3
豊 田 地 区	2,293	7,086	3,497	3,589	3.1
豊 田 地 区	150	519	261	258	3.5
豊 田 地 区	175	646	307	339	3.7
豊 田 地 区	95	299	138	161	3.1
豊 田 地 区	156	527	257	270	3.4
豊 田 地 区	50	171	88	83	3.4
豊 田 地 区	21	68	41	27	3.2
豊 田 地 区	603	1,437	743	694	2.4
豊 田 地 区	237	908	407	501	3.8
豊 田 地 区	36	118	62	56	3.3
豊 田 地 区	56	181	95	86	3.2
豊 田 地 区	511	1,544	757	787	3.0
豊 田 地 区	203	668	341	327	3.3

1 2 大字別世帯及び人口（平成27年）（続）

（国勢調査）

	世帯数	人 口			一世帯当り 人 員
		総 数	男	女	
中 地 区	780	2,465	1,223	1,242	3.2
南 小 林	169	490	245	245	2.9
上 泉 泉	105	338	170	168	3.2
下 泉 泉	76	243	128	115	3.2
井 岡 袋	29	109	54	55	3.8
小 河 原	71	235	117	118	3.3
下 河 原	96	310	156	154	3.2
生 大 川	83	243	120	123	2.9
下 初 島	66	214	104	110	3.2
下 初 田	85	283	129	154	3.3
穂 積 地 区	1,787	4,258	2,128	2,130	2.4
下 国 府 塚	131	420	202	218	3.2
上 国 府 塚	58	187	95	92	3.2
上 石 塚	85	356	159	197	4.2
下 石 塚	104	333	165	168	3.2
大 行 寺	1,130	2,025	1,051	974	1.8
萩 島	58	192	94	98	3.3
石 ノ 上	77	242	121	121	3.1
塩 沢	20	74	34	40	3.7
間 中	124	429	207	222	3.5
桑 地 区	7,191	20,678	10,208	10,470	2.9
喜 三 川 沢	1,530	4,310	2,201	2,109	2.8
扨 岸 田	85	251	114	137	3.0
東 島 田	68	166	86	80	2.4
飯 塚	154	497	251	246	3.2
南 半 田	390	1,164	589	575	3.0
羽 川	2,398	6,792	3,311	3,481	2.8
荒 井	263	751	371	380	2.9
出 井	712	2,344	1,160	1,184	3.3
鉢 形	260	744	380	364	2.9
北 飯 田	48	280	132	148	5.8
東 山 田	84	261	135	126	3.1
萱 野 橋	222	687	336	351	3.1
向 野 目	204	621	301	320	3.0
扶 桑 1 丁	119	336	167	169	2.8
扶 桑 2 丁	327	715	334	381	2.2
扶 桑 3 丁	327	759	340	419	2.3
絹 地 区	1,475	4,741	2,287	2,454	3.2
田 川	101	321	149	172	3.2
延 島 新	58	166	89	77	2.9
延 田	232	765	375	390	3.3
高 島	219	789	355	434	3.6
福 椅	377	1,151	548	603	3.1
中 良	119	371	177	194	3.1
中 島	292	929	455	474	3.2
中 梁 河 原	77	249	139	110	3.2

### 13 年齢（5歳階級）、男女別人口

(国勢調査)

年齢別	平成 27 年				平成 22 年				平成 17 年			
	総数	構成比	男	女	総数	構成比	男	女	総数	構成比	男	女
総数	166,760	100.0	84,100	82,660	164,454	100.0	82,825	81,629	160,150	100.0	80,723	79,427
0～4	7,156	4.3	3,731	3,425	7,508	4.6	3,931	3,577	7,763	4.8	3,928	3,835
5～9	7,519	4.5	3,939	3,580	7,765	4.7	3,956	3,809	7,943	5.0	4,145	3,798
10～14	7,848	4.7	3,960	3,888	7,920	4.8	4,137	3,783	7,932	5.0	4,089	3,843
15～19	8,323	5.0	4,403	3,920	8,207	5.0	4,313	3,894	9,040	5.6	4,644	4,396
20～24	8,067	4.8	4,306	3,761	8,703	5.3	4,531	4,172	9,582	6.0	5,041	4,541
25～29	9,104	5.5	4,798	4,306	9,780	5.9	5,090	4,690	10,784	6.7	5,580	5,204
30～34	10,415	6.2	5,462	4,953	11,389	6.9	5,940	5,449	13,098	8.2	6,887	6,211
35～39	11,657	7.0	6,088	5,569	13,412	8.2	7,019	6,393	11,657	7.3	6,042	5,615
40～44	13,530	8.1	7,126	6,404	11,746	7.1	6,137	5,609	10,420	6.5	5,418	5,002
45～49	11,752	7.0	6,120	5,632	10,350	6.3	5,385	4,965	10,676	6.7	5,466	5,210
50～54	10,260	6.2	5,298	4,962	10,515	6.4	5,301	5,214	12,218	7.6	6,414	5,804
55～59	10,353	6.2	5,186	5,167	11,984	7.3	6,222	5,762	12,790	8.0	6,651	6,139
60～64	11,663	7.0	5,971	5,692	12,290	7.5	6,260	6,030	9,989	6.2	4,996	4,993
65～69	11,777	7.1	5,894	5,883	9,516	5.8	4,663	4,853	8,010	5.0	4,047	3,963
70～74	8,910	5.3	4,243	4,667	7,423	4.5	3,618	3,805	6,453	4.0	3,048	3,405
75～79	6,709	4.0	3,110	3,599	5,772	3.5	2,568	3,204	5,366	3.3	2,269	3,097
80～84	4,782	2.9	1,950	2,832	4,463	2.7	1,711	2,752	3,488	2.2	1,191	2,297
85歳以上	4,984	3.0	1,452	3,532	3,790	2.3	1,034	2,756	2,813	1.8	778	2,035
不詳	1,951	1.2	1,063	888	1,921	1.2	1,009	912	128	0.1	89	39

### 14 労働力状態、男女別15歳以上人口

(国勢調査)

労働力状態	平成 27 年				平成 22 年				平成 17 年			
	総数	構成比	男	女	総数	構成比	男	女	総数	構成比	男	女
総数	142,286	100.0	71,407	70,879	139,340	100.0	69,792	69,548	136,384	100.0	68,472	67,912
労働力人	83,723	60.2	49,350	34,373	83,877	60.2	50,350	33,527	84,257	61.8	50,826	33,431
就業者	80,022	56.4	46,944	33,078	78,582	56.4	46,817	31,765	79,410	58.2	47,703	31,707
完全失業者	3,701	3.8	2,406	1,295	5,295	3.8	3,533	1,762	4,847	3.6	3,123	1,724
非労働力人	51,478	34.8	18,025	33,453	48,525	34.8	15,656	32,869	48,359	35.5	14,865	33,494

(注) 総数には労働力状態不詳を含む。

1 5 配偶関係（4区分）、年齢（5歳階級）、男女別15歳以上人口

(国勢調査)

年齢別	平成 27 年						平成 22 年					
	総数	未婚	有配偶	死別	離別	不詳	総数	未婚	有配偶	死別	離別	不詳
男	71,407	23,445	41,892	2,085	2,546	1,439	69,792	22,621	41,651	2,031	2,422	1,067
15～19	4,403	4,349	20	1	1	32	4,313	4,277	17	1	-	18
20～24	4,306	3,899	246	1	12	148	4,531	4,125	302	-	12	92
25～29	4,798	3,264	1,329	1	40	164	5,090	3,415	1,485	1	52	137
30～34	5,462	2,513	2,692	-	88	169	5,940	2,718	2,948	7	152	115
35～39	6,088	2,145	3,592	6	183	162	7,019	2,403	4,205	8	251	152
40～44	7,126	2,099	4,527	20	301	179	6,137	1,701	4,011	12	319	94
45～49	6,120	1,560	4,037	26	350	147	5,385	1,191	3,779	32	283	100
50～54	5,298	1,110	3,766	41	299	82	5,301	930	3,937	57	306	71
55～59	5,186	858	3,860	80	303	85	6,222	849	4,865	116	323	69
60～64	5,971	813	4,581	159	343	75	6,260	593	5,128	180	308	51
65～69	5,894	504	4,794	236	309	51	4,663	244	3,936	233	200	50
70～74	4,243	201	3,530	301	161	50	3,618	107	3,044	317	124	26
75～79	3,110	78	2,547	341	114	30	2,568	38	2,085	353	58	34
80～84	1,950	37	1494	358	31	30	1,711	21	1295	348	18	29
85歳以上	1,452	15	877	514	11	35	1,034	9	614	366	16	29
女	70,879	15,366	41,729	8,766	3,999	1,019	69,548	15,113	41,287	8,407	3,715	1,026
15～19	3,920	3,888	24	-	3	5	3,894	3,859	21	-	-	14
20～24	3,761	3,259	404	1	28	69	4,172	3,589	479	4	37	63
25～29	4,306	2,280	1,805	2	103	116	4,690	2,505	1,967	2	148	68
30～34	4,953	1,530	3,140	1	219	63	5,449	1,615	3,488	7	262	77
35～39	5,569	1,146	4,001	16	319	87	6,393	1,213	4,639	29	443	69
40～44	6,404	1,019	4,738	47	524	76	5,609	783	4,229	53	473	71
45～49	5,632	756	4,211	81	518	66	4,965	432	3,962	96	429	46
50～54	4,962	444	3,856	147	462	53	5,214	300	4,299	187	389	39
55～59	5,167	297	4,172	260	392	46	5,762	233	4,710	306	454	59
60～64	5,692	216	4,527	450	452	47	6,030	193	4,731	598	450	58
65～69	5,883	190	4,368	833	439	53	4,853	125	3,518	868	278	64
70～74	4,667	126	3,052	1,177	260	52	3,805	78	2,364	1,150	160	53
75～79	3,599	73	1,871	1,419	149	87	3,204	88	1,611	1,354	96	55
80～84	2,832	68	1,027	1,580	76	81	2,752	59	947	1,600	59	87
85歳以上	3,532	74	533	2,752	55	118	2,756	41	322	2,153	37	203

## 16 産業（大分類）別15歳以上就業者数

(国勢調査)

産業（大分類）	平成 27 年		産業（大分類）	平成 22 年	
	就業者	構成比		就業者	構成比
総数	80,022	100.0	総数	78,582	100.0
第1次産業	3,142	3.9	第1次産業	3,087	3.9
農業	3,127	3.9	農業	3,072	3.9
林業	10	0.0	林業	11	0.0
漁業	5	0.0	漁業	4	0.0
第2次産業	25,951	32.4	第2次産業	24,868	31.6
鉱業・採石業・砂利採取業	22	0.0	鉱業・採石業・砂利採取業	34	0.0
建設業	5,322	6.7	建設業	5,445	6.9
製造業	20,607	25.8	製造業	19,389	24.7
第3次産業	47,496	59.4	第3次産業	46,715	59.5
電気・ガス・熱供給・水道業	355	0.4	電気・ガス・熱供給・水道業	387	0.5
情報通信業	1,622	2.0	情報通信業	1,526	1.9
運輸業・郵便業	4,738	5.9	運輸業・郵便業	4,815	6.1
卸売業・小売業	11,824	14.8	卸売業・小売業	12,567	16.0
金融業・保険業	1,610	2.0	金融業・保険業	1,692	2.2
不動産業・物品賃貸業	1,294	1.6	不動産業・物品賃貸業	1,101	1.4
学術研究・専門技術サービス業	2,028	2.5	学術研究・専門技術サービス業	2,138	2.7
宿泊業・飲食サービス業	4,088	5.1	宿泊業・飲食サービス業	4,143	5.3
生活関連サービス業・娯楽業	2,680	3.3	生活関連サービス業・娯楽業	2,737	3.5
教育・学習支援業	3,311	4.1	教育・学習支援業	3,140	4.0
医療・福祉	7,403	9.3	医療・福祉	6,223	7.9
複合サービス事業	560	0.7	複合サービス事業	445	0.6
サービス業 （他に分類されないもの）	4,036	5.0	サービス業 （他に分類されないもの）	3,914	5.0
公務 （他に分類されるものを除く）	1,947	2.4	公務 （他に分類されるものを除く）	1,887	2.4
分類不能の産業	3,433	4.3	分類不能の産業	3,912	5.0

## 17 従業上の地位、男女別15歳以上就業者数

(国勢調査)

従業上の地位	平成 27 年				平成 22 年			
	総数	構成比	男	女	総数	構成比	男	女
総数	80,022	100.0	46,944	33,078	78,582	100.0	46,817	31,765
雇用者	65,488	81.8	37,491	27,997	63,517	80.8	37,013	26,504
会社・団体役員	3,554	4.4	2,672	882	3,724	4.8	2,815	909
自営業主	6,075	7.6	4,801	1,274	6,296	8.0	5,015	1,281
家族従業者	2,677	3.3	574	2,103	3,154	4.0	738	2,416
不詳	2,228	2.8	1,406	822	1,891	2.4	1,236	655

(注) 自営業主には、家庭内職者を含む。



18 産業（大分類）、従業上の地位別15歳以上就業者数

(国勢調査)

産業 (大分類)	平成27年						産業 (大分類)	平成22年					
	総 数	構 成 比	雇 用 者	会 社 団 体 役 員	自 営 業 主	家 族 従 業 者		総 数	構 成 比	雇 用 者	会 社 団 体 役 員	自 営 業 主	家 族 従 業 者
総 数	80,022	100.0	65,488	3,554	6,075	2,677	総 数	78,582	100.0	63,517	3,724	6,296	3,154
第1次産業	3,142	3.9	465	37	1,406	1,230	第1次産業	3,087	3.9	367	16	1,405	1,298
農 業	3,127	3.9	458	37	1,400	1,228	農 業	3,072	3.9	359	14	1,402	1,296
林 業	10	0.0	5	-	4	1	林 業	11	0.0	6	1	2	2
漁 業	5	0.0	2	-	2	1	漁 業	4	0.0	2	1	1	-
第2次産業	25,951	32.4	22,986	1,424	1,121	298	第2次産業	24,868	31.6	21,842	1,440	1,207	369
鉱業・採石業 砂利採取業	22	0.0	17	4	-	-	鉱業・採石業 砂利採取業	34	0.0	24	9	1	-
建設業	5,322	6.7	3,661	700	734	197	建設業	5,445	6.9	3,724	721	776	224
製造業	20,607	25.8	19,308	720	387	101	製造業	19,389	24.7	18,094	710	430	145
第3次産業	47,496	59.4	40,900	2,063	3,285	1,071	第3次産業	46,715	59.5	39,887	2,227	3,293	1,304
電気・ガス 熱供給・水道業	355	0.4	348	6	-	-	電気・ガス 熱供給・水道業	387	0.5	381	5	-	-
情報通信業	1,622	2.0	1,486	72	58	3	情報通信業	1,526	1.9	1,418	65	42	-
運輸・郵便業	4,738	5.9	4,473	101	118	11	運輸・郵便業	4,815	6.1	4,531	126	141	16
卸売・小売業	11,824	14.8	9,999	759	679	334	卸売・小売業	12,567	16.0	10,480	899	759	429
金融・保険業	1,610	2.0	1,506	43	53	5	金融・保険業	1,692	2.2	1,589	53	46	4
不動産業 物品賃貸業	1,294	1.6	784	269	187	52	不動産業 物品賃貸業	1,101	1.4	639	264	164	34
学術研究・専門 技術サービス業	2,028	2.5	1,457	151	343	76	学術研究・専門 技術サービス業	2,138	2.7	1,553	157	329	99
宿泊業 飲食サービス業	4,088	5.1	3,321	105	415	234	宿泊業 飲食サービス業	4,143	5.3	3,249	127	483	284
生活関連サービス 業・娯楽業	2,680	3.3	1,891	97	519	158	生活関連サービス 業・娯楽業	2,737	3.5	1,940	110	482	205
教育 学習支援業	3,311	4.1	2,993	64	220	28	教育 学習支援業	3,140	4.0	2,831	60	220	29
医療・福祉	7,403	9.3	6,852	168	248	114	医療・福祉	6,223	7.9	5,675	143	266	138
複合サービス 業	560	0.7	554	1	-	-	複合サービス 業	445	0.6	441	4	-	-
サービス業 (他に分類されない)	4,036	5.0	3,289	227	445	56	サービス業 (他に分類されない)	3,914	5.0	3,273	214	361	66
公 務	1,947	2.4	1,947	-	-	-	公 務	1,887	2.4	1,887	-	-	-
分類不能	3,433	4.3	1,137	30	263	78	分類不能	3,912	5.0	1,421	41	391	183

(注) 1. 自営業主には、家庭内職者を含む。 2. 総数には、従業上の地位不詳を含む。

## 19 職業（大分類）、男女別15歳以上就業者数

(国勢調査)

職業（大分類）	平成 27 年				平成 22 年				平成 17 年			
	総数	構成比	男	女	総数	構成比	男	女	総数	構成比	男	女
	%				%				%			
総数	80,022	100.0	46,944	33,078	78,582	100.0	46,817	31,765	79,410	100.0	47,703	31,707
管理的職業従事者	1,647	2.1	1,371	276	1,699	2.2	1,460	239	1,512	1.9	1,314	198
専門的・技術的職業従事者	11,229	14.0	6,077	5,152	9,899	12.6	5,383	4,516	9,105	11.5	4,798	4,307
事務従事者	13,701	17.1	5,936	7,765	13,019	16.6	5,720	7,299	13,504	17.0	5,179	8,325
販売従事者	9,701	12.1	5,426	4,275	10,342	13.2	5,921	4,421	10,810	13.6	6,787	4,023
サービス職業従事者	8,311	10.4	2,512	5,799	8,010	10.2	2,437	5,573	6,858	8.6	2,198	4,660
保安職業従事者	975	1.2	905	70	978	1.2	917	61	970	1.2	918	52
農林漁業従事者	3,011	3.8	1,824	1,187	3,020	3.8	1,818	1,202	4,049	5.1	2,322	1,727
生産工程・労務従事者									28,391	35.8	20,577	7,814
生産工程従事者	16,012	20.0	11,936	4,076	16,034	20.4	12,001	4,033				
運輸・通信従事者									2,972	3.7	2,831	141
輸送・機械運転従事者	2,970	3.7	2,857	113	3,049	3.9	2,939	110				
建設・採掘従事者	3,295	4.1	3,199	96	3,382	4.3	3,303	79				
運搬・清掃・包装等従事者	5,849	7.3	2,953	2,896	5,348	6.8	2,610	2,738				
分類不能の職業	3,321	4.2	1,948	1,373	3,802	4.8	2,308	1,494	1,239	1.6	779	460

## 20 世帯の種類、世帯人員別世帯数及び世帯人員

(国勢調査)

世帯の種類 世帯人員	平成27年	平成22年	世帯人員構成比		平成22年～平成27年の 増加数 (△は減少)	
			平成27年 %	平成22年 %	増加数	増加率 %
世帯総数	65,792	62,844	-	-	2,948	4.7
世帯人員総数	166,760	164,454	-	-	2,306	1.4
1世帯あたり人員	2.5	2.6	-	-	△ 0.1	△ 3.8
一般世帯数	65,698	62,783	100.0	100.0	2,915	4.6
1人世帯	20,498	18,697	31.2	29.8	1,801	9.6
2人世帯	16,861	15,369	25.7	24.5	1,492	9.7
3人世帯	12,690	12,318	19.3	19.6	372	3.0
4人世帯	9,679	10,042	14.7	16.0	△ 363	△ 3.6
5人世帯	3,719	3,722	5.7	5.9	△ 3	△ 0.1
6人世帯	1,532	1,723	2.3	2.7	△ 191	△ 11.1
7人世帯	524	678	0.8	1.1	△ 154	△ 22.7
8人世帯	142	173	0.2	0.3	△ 31	△ 17.9
9人世帯	43	48	0.1	0.1	△ 5	△ 10.4
10人以上世帯	10	13	0.0	0.0	△ 3	△ 23.1
一般世帯人員	164,086	162,201	-	-	1,885	1.2
1世帯あたり人員	2.5	2.6	-	-	△ 0.1	△ 3.8
施設等の世帯数	94	61	-	-	33	54.1
施設等の世帯人員	2,674	2,253	-	-	421	18.7

## 21 年齢（5歳階級）、男女別高齢単身者数

(国勢調査)

年齢（5歳階級）	平成27年			平成22年		
	総数	男	女	総数	男	女
65歳以上の単身者数	4,807	1,807	3,000	3,501	1,192	2,309
65～69歳	1,396	741	655	1,006	468	538
70～74歳	1,096	442	654	851	301	550
75～79歳	967	291	676	731	224	507
80～84歳	742	191	551	529	113	416
85歳以上	606	142	464	384	86	298

## 2 2 住宅の種類・住宅の所有の関係別一般世帯数、一般世帯人員、

住宅の種類及び 住宅の所有関係	世帯数		世帯人員		1世帯当たり人員	
	平成22年	平成27年	平成22年	平成27年	平成22年	平成27年
一般世帯	62,783	65,698	162,201	164,086	2.58	2.50
住宅に住む一般世帯	61,811	64,527	161,135	162,710	2.61	2.52
主世帯	61,306	64,198	160,076	162,040	2.61	2.52
持ち家	39,172	41,226	120,038	121,817	3.06	2.95
公営・都市機 構・公社の借家	1,284	1,117	3,074	2,413	2.39	2.16
民営の借家	19,038	20,259	33,350	34,626	1.75	1.71
給与住宅	1,812	1,596	3,614	3,184	1.99	1.99
間借り	505	329	1,059	670	2.10	2.04
住宅以外に住む 一般世帯	972	1,171	1,066	1,376	1.10	1.18

# 1世帯当たり人員、延べ面積別世帯数

(国勢調査)

延べ面積 (㎡)						平成22年～平成27年の 世帯増加数・増加率 (%)	
0～29	30～49	50～69	70～99	100～149	150以上		
-	-	-	-	-	-	2,915	4.6
6,583	10,159	7,776	10,003	17,136	10,151	2,716	4.4
6,450	9,996	7,674	9,921	17,119	10,143	2,892	4.7
235	883	2,547	8,669	16,770	10,066	2,054	5.2
151	589	454	85	5	-	△ 167	△ 13.0
5,577	7,981	4,157	981	290	51	1,221	6.4
487	543	516	186	54	26	△ 216	△ 11.9
133	163	102	82	17	8	△ 176	△ 34.9
-	-	-	-	-	-	199	20.5

(注) 延べ面積は平成22年国勢調査の値

	一般世帯	施設等の世帯
普通世帯	住居と生計を共にしている人の集まり 一戸を構えて住んでいる単身者	
準世帯	間借り・下宿などの単身者 会社などの独身寮の単身者	寮・寄宿舎の学生・生徒 病院・診療所の入院者 社会施設の入所者 自衛隊の営舎内居住者 矯正施設の入所者 その他

## 2 3 常住地又は従業地・通学地による年齢（5歳階級）別人口（平成27年）

(国勢調査)

年 齢	常住地による人口									従業地・就学地による人口			
	総数 (夜間 人口) 1)	従業も 通学も してい ない	市内で従業・通学			市外で従業・通学 (流出人口) 2)			不詳	総数 (昼間 人口) 1) 3)	市外に常住 (流入人口)		
			自宅	自宅外		県内	他県	県内			他県		
総 数	166,760	56,590	63,121	8,058	55,063	34,784	18,778	15,572	434	166,882	34,472	21,157	13,315
15歳未満	22,523	9,949	11,455	-	11,455	239	163	70	6	22,337	47	31	16
15～19歳	8,323	236	3,724	17	3,707	3,741	2,585	1,129	27	8,031	3,422	2,614	808
20～24歳	8,067	830	3,399	88	3,311	2,903	1,326	1,540	37	9,010	3,809	2,502	1,307
25～29歳	9,104	1,483	3,657	171	3,486	2,780	1,595	1,150	35	9,254	2,895	1,814	1,081
30～34歳	10,415	1,922	4,127	275	3,852	3,243	1,830	1,371	42	10,340	3,126	1,872	1,254
35～39歳	11,657	2,045	4,771	477	4,294	3,811	2,058	1,709	44	11,543	3,653	2,257	1,396
40～44歳	13,530	2,087	5,961	599	5,362	4,357	2,302	1,988	67	13,461	4,221	2,449	1,772
45～49歳	11,752	1,749	5,298	542	4,756	3,822	1,917	1,860	45	11,546	3,571	2,063	1,508
50～54歳	10,260	1,674	4,637	591	4,046	3,318	1,667	1,610	41	10,002	3,019	1,744	1,275
55～59歳	10,353	2,166	4,696	724	3,972	2,983	1,525	1,428	30	10,275	2,875	1,655	1,220
60～64歳	11,663	4,309	4,759	1,301	3,458	2,218	1,133	1,064	21	11,713	2,247	1,275	972
65～69歳	11,777	6,893	3,543	1,409	2,134	1,003	510	469	24	11,929	1,131	633	498
70～74歳	8,910	6,724	1,673	869	804	272	130	130	12	9,003	353	193	160
75～79歳	6,709	5,547	885	573	312	78	33	43	2	6,707	74	39	35
80～84歳	4,782	4,241	369	291	78	13	3	9	1	4,790	20	9	11
80歳以上	4,984	4,735	167	131	36	3	1	2	-	4,990	9	7	2
年齢不詳	1,951	-	-	-	-	-	-	-	-	1,951	-	-	-

1) 労働力状態「不詳」を含む。

2) 従業地・通学地「不詳」を含む。

3) 従業地・通学地「不詳」で、小山市に常住している者を含む。

24 就業者、通学者の流入・流出状況（15歳以上）  
市町村別内訳（平成27年）

（国勢調査）

市町村・県名	数	流入			流出			流入超過
		総数	就業者	通学者	総数	就業者	通学者	
総		34,425	29,830	4,595	34,545	30,027	4,518	△ 120
県	内	21,126	17,785	3,341	18,615	15,922	2,693	2,511
	宇都宮市	3,016	2,329	687	3,775	3,040	735	△ 759
	足利市	499	375	124	594	290	304	△ 95
	栃木市	6,307	5,642	665	5,853	4,829	1,024	454
	佐野市	1,141	980	161	1,226	940	286	△ 85
	鹿沼市	518	391	127	265	264	1	253
	日光市	141	81	60	29	28	1	112
	真岡市	968	813	155	568	550	18	400
	大田原市	153	102	51	64	31	33	89
	矢板市	95	50	45	14	14	-	81
	那須塩原市	245	143	102	30	30	-	215
	さくら市	94	50	44	46	42	4	48
	那須烏山市	51	19	32	14	14	-	37
	下野市	3,933	3,497	436	2,937	2,774	163	996
	上三川町	846	706	140	782	711	71	64
	益子町	132	92	40	26	26	-	106
	茂木町	15	11	4	13	13	-	2
	市貝町	46	29	17	20	20	-	26
	芳賀町	75	55	20	109	109	-	△ 34
	壬生町	974	822	152	705	654	51	269
	野木町	1,691	1,499	192	1,496	1,496	-	195
	塩谷町	19	6	13	2	2	-	17
	高根沢町	113	66	47	38	38	-	75
	那須町	29	14	15	4	4	-	25
	那珂川町	25	13	12	5	3	2	20
県	外	13,299	12,045	1,254	15,502	13,712	1,790	△ 2,203
	福島県	145	65	80	90	71	19	55
	茨城県	9,936	9,169	767	7,825	7,509	316	2,111
	（結城市）	4,285	4,159	126	2,768	2,689	79	1,517
	群馬県	616	451	165	421	347	74	195
	埼玉県	1,614	1,450	164	2,423	1,930	493	△ 809
	千葉県	192	175	17	206	157	49	△ 14
	東京都	376	366	10	3,977	3,231	746	△ 3,601
	神奈川県	203	202	1	346	289	57	△ 143
	その他の都道府県	217	167	50	214	178	36	3

（注）流出人口の総数には、他市町村に従業・通学で、従業地・就学地「不詳」を含む。

## 25 世帯数及び人口

月 別	世 帯 数			人 口			自 生	
	実 数	増 減	増加率 (%)	実 数	増 減	増加率 (%)	出 生	
							実 数	率(%)
総 数							1,324	
平成29年1月	66,823	△ 19	△ 0.03	166,712	△ 41	△ 0.02	131	0.08
2月	66,938	115	0.17	166,816	104	0.06	103	0.06
3月	67,055	117	0.17	166,897	81	0.05	109	0.07
4月	67,390	335	0.50	166,954	57	0.03	110	0.07
5月	67,415	25	0.04	166,843	△ 111	△ 0.07	117	0.07
6月	67,589	174	0.26	167,008	165	0.10	106	0.06
7月	67,765	176	0.26	167,188	180	0.11	117	0.07
8月	67,767	2	0.00	167,178	△ 10	△ 0.01	107	0.06
9月	67,981	214	0.32	167,357	179	0.11	106	0.06
10月	68,204	223	0.33	167,535	178	0.11	118	0.07
11月	68,106	△ 98	△ 0.14	167,411	△ 124	△ 0.07	96	0.06
12月	68,281	175	0.26	167,591	180	0.11	104	0.06

- (注) 1. 世帯数、人口は各月初日のものである。増加率は、対前月比である。  
 2. 社会増減において職権消除、職権記載、帰化等を転出入者とし、本表に含めたので下記の表と一致し  
 3. 自然動態、社会動態の率は当月人口との対比である。  
 5. 平成29年1～12月の世帯数・人口は平成27年国勢調査を基にした人口推計である。

## 26 県内県外別転入転

月 別	県 内					
	転 入		転 出		転出入の差	
	実 数	率(%)	実 数	率(%)	実 数	率(%)
総 数	2,234		2,089		145	
平成29年1月	147	0.09	133	0.08	14	0.01
2月	195	0.12	193	0.12	2	0.00
3月	337	0.20	350	0.21	△ 13	△ 0.01
4月	228	0.14	212	0.13	16	0.01
5月	177	0.11	151	0.09	26	0.02
6月	162	0.10	147	0.09	15	0.01
7月	173	0.10	143	0.09	30	0.02
8月	144	0.09	136	0.08	8	0.00
9月	170	0.10	156	0.09	14	0.01
10月	153	0.09	191	0.11	△ 38	△ 0.02
11月	189	0.11	154	0.09	35	0.02
12月	159	0.09	123	0.07	36	0.02

- (注) 1. 県内とは、転出入の内栃木県内各市町と当市間の転出入を示し、各月における異動である。  
 2. 転入・転出・転出入の差の率は、それぞれ当月人口との対比である。



の月別推移（平成29年）

（毎月人口調査）

然 動 態				社 会 動 態					
死 亡		増 減		転 入		転 出		増 減	
実 数	率(%)	実 数	率(%)	実 数	率(%)	実 数	率(%)	実 数	率(%)
1,585		△ 261		11,392		10,254		1,138	
164	0.10	△ 33	△ 0.02	680	0.41	543	0.33	137	0.08
157	0.09	△ 54	△ 0.03	836	0.50	701	0.42	135	0.08
129	0.08	△ 20	△ 0.01	1,601	0.96	1,524	0.91	77	0.05
109	0.07	1	0.00	1,106	0.66	1,218	0.73	△ 112	△ 0.07
135	0.08	△ 18	△ 0.01	969	0.58	786	0.47	183	0.11
119	0.07	△ 13	△ 0.01	924	0.55	731	0.44	193	0.12
132	0.08	△ 15	△ 0.01	821	0.49	816	0.49	5	0.00
116	0.07	△ 9	△ 0.01	836	0.50	648	0.39	188	0.11
98	0.06	8	0.00	1,031	0.62	861	0.51	170	0.10
127	0.08	△ 9	△ 0.01	843	0.50	958	0.57	△ 115	△ 0.07
134	0.08	△ 38	△ 0.02	945	0.56	727	0.43	218	0.13
165	0.10	△ 61	△ 0.04	800	0.48	741	0.44	59	0.04

ない場合がある。

出状況（平成29年）

（毎月人口調査）

県 外					
転 入		転 出		転出入の差	
実 数	率(%)	実 数	率(%)	実 数	率(%)
8,922		7,838		1,084	
525	0.31	397	0.24	128	0.08
628	0.38	483	0.29	145	0.09
1244	0.75	1147	0.69	97	0.06
857	0.51	970	0.58	△ 113	△ 0.07
777	0.47	612	0.37	165	0.10
739	0.44	563	0.34	176	0.11
617	0.37	643	0.38	△ 26	△ 0.02
664	0.40	494	0.30	170	0.10
846	0.51	675	0.40	171	0.10
674	0.40	735	0.44	△ 61	△ 0.04
730	0.44	547	0.33	183	0.11
621	0.37	572	0.34	49	0.03

26 県内県外別転

従前の 住所地	県			従前の 住所地	内		
	転入者 男	転入者 女	転入者 総数		転入者 男	転入者 女	転入者 総数
県内計	1,201	1,033	2,234				
市計	1,029	864	1,893				
郡計	172	169	341				
宇都宮市	288	227	515	河内郡	29	37	66
足利市	57	39	96	上三川町	29	37	66
栃木市	283	214	497	芳賀郡	20	19	39
佐野市	57	58	115	益子町	12	6	18
鹿沼市	34	34	68	茂木町	4	7	11
日光市	34	26	60	市貝町	2	3	5
真岡市	52	46	98	芳賀町	2	3	5
大田原市	16	21	37	下都賀郡	98	97	195
矢板市	4	3	7	壬生町	37	32	69
那須塩原市	29	27	56	野木町	61	65	126
さくら市	7	8	15	塩谷郡	14	10	24
那須烏山市	12	5	17	塩谷町	1	4	5
下野市	156	156	312	高根沢町	13	6	19
				那須郡	11	6	17
				那須町	5	5	10
				那珂川町	6	1	7

入転出状況（続）

〔平成29年1月～12月〕  
毎月人口調査

従前の 住所地	県			従前の 住所地	外		
	転入者 男	転入者 女	総数		転入者 男	転入者 女	総数
県外計	5,429	3,493	8,922				
北海道	37	18	55	京都府	13	15	28
青森県	12	14	26	大阪府	47	46	93
岩手県	16	7	23	兵庫県	25	21	46
宮城県	54	32	86	奈良県	8	10	18
秋田県	21	14	35	和歌山県	0	1	1
山形県	23	15	38	鳥取県	1	1	2
福島県	92	72	164	島根県	3	0	3
茨城県	532	446	978	岡山県	9	4	13
群馬県	134	86	220	広島県	9	7	16
埼玉県	354	280	634	山口県	8	7	15
千葉県	178	108	286	徳島県	10	10	20
東京都	479	286	765	香川県	5	5	10
神奈川県	186	137	323	愛媛県	2	2	4
新潟県	25	25	50	高知県	4	4	8
富山県	8	4	12	福岡県	26	31	57
石川県	25	21	46	佐賀県	5	4	9
福井県	2	45	47	長崎県	6	6	12
山梨県	19	10	29	熊本県	16	4	20
長野県	21	13	34	大分県	10	2	12
岐阜県	12	11	23	宮崎県	3	1	4
静岡県	33	19	52	鹿児島県	4	2	6
愛知県	43	40	83	沖縄県	11	9	20
三重県	24	11	35	国	2,867	1,582	4,449
滋賀県	7	5	12	外			

## 26 県内県外別転

転出先	県			転出先	内		
	男	女	総数		男	女	総数
県内計	1,130	959	2,089				
市計	927	840	1,767				
郡計	203	119	322				
宇都宮市	242	219	461	河内郡	84	24	108
足利市	52	39	91	上三川町	84	24	108
栃木市	305	252	557	芳賀郡	24	16	40
佐野市	52	64	116	益子町	10	6	16
鹿沼市	21	27	48	茂木町	6	5	11
日光市	23	20	43	市貝町	7	0	7
真岡市	51	35	86	芳賀町	1	5	6
大田原市	13	9	22	下都賀郡	81	69	150
矢板市	10	14	24	壬生町	31	26	57
那須塩原市	27	19	46	野木町	50	43	93
さくら市	13	5	18	塩谷郡	7	7	14
那須烏山市	10	2	12	塩谷町	0	1	1
下野市	108	135	243	高根沢町	7	6	13
				那須郡	7	3	10
				那須町	6	2	8
				那珂川町	1	1	2

入転出状況（続）

〔平成29年1月～12月〕  
毎月人口調査

転出先	県			転出先	外		
	男	女	総数		男	女	総数
県外計	4,708	3,130	7,838				
北海道	50	102	152	京都府	15	29	44
青森県	24	35	59	大阪府	90	30	120
岩手県	58	24	82	兵庫県	44	29	73
宮城県	49	35	84	奈良県	9	5	14
秋田県	15	6	21	和歌山県	5	9	14
山形県	19	18	37	鳥取県	2	4	6
福島県	105	77	182	島根県	2	0	2
茨城県	793	570	1,363	岡山県	9	2	11
群馬県	288	322	610	広島県	21	8	29
埼玉県	681	448	1,129	山口県	4	20	24
千葉県	370	155	525	徳島県	9	5	14
東京都	519	368	887	香川県	9	19	28
神奈川県	711	205	916	愛媛県	0	0	0
新潟県	28	35	63	高知県	1	0	1
富山県	5	7	12	福岡県	20	13	33
石川県	63	22	85	佐賀県	10	2	12
福井県	14	3	17	長崎県	4	5	9
山梨県	22	48	70	熊本県	11	3	14
長野県	45	64	109	大分県	8	5	13
岐阜県	20	34	54	宮崎県	2	4	6
静岡県	118	69	187	鹿児島県	3	4	7
愛知県	109	60	169	沖縄県	8	9	17
三重県	90	49	139	国	218	163	381
滋賀県	8	6	14	外			

## 27 外国人登録人数

(各年4月1日現在)  
市民課調

国 別	平成22年	平成23年	平成24年	平成25年	平成26年	平成27年	平成28年	平成29年	平成30年
韓国・朝鮮	631	605	597	566	566	558	545	529	516
中 国	801	771	699	722	771	736	731	752	565
ブラジル	1,748	1,645	1,310	1,119	1,033	996	1,027	1,037	1,085
ペルー	843	878	856	836	835	839	823	833	849
フィリピン	393	446	449	481	532	563	685	764	780
その他	746	873	911	936	1,142	1,578	2,037	2,318	2,585
合 計	5,162	5,218	4,822	4,660	4,879	5,270	5,848	6,233	6,380

## 28 人口動態

(毎月人口調査)

年 別	自然増減			社会増減		
	出生	死亡	増減	転入	転出	増減
平成10年	1,592	968	624	7,570	7,316	254
平成11年	1,502	1,054	448	7,676	7,250	426
平成12年	1,555	1,028	527	8,127	7,185	942
平成13年	1,612	1,022	590	7,918	7,471	447
平成14年	1,502	1,102	400	7,835	7,760	75
平成15年	1,505	1,097	408	8,121	7,705	416
平成16年	1,551	1,157	394	7,882	7,269	613
平成17年	1,467	1,173	294	7,637	7,161	476
平成18年	1,535	1,253	282	7,629	7,296	333
平成19年	1,520	1,278	242	8,247	7,108	1,139
平成20年	1,573	1,274	299	7,976	7,157	819
平成21年	1,488	1,252	236	7,315	7,266	49
平成22年	1,516	1,401	115	7,035	6,678	357
平成23年	1,515	1,385	130	6,988	7,195	△ 207
平成24年	1,424	1,462	△ 38	7,545	7,475	70
平成25年	1,475	1,454	21	7,998	7,383	615
平成26年	1,432	1,485	△ 53	8,349	7,918	431
平成27年	1,397	1,439	△ 42	9,647	8,855	792
平成28年	1,368	1,565	△ 197	10,097	9,960	137
平成29年	1,324	1,585	△ 261	11,392	10,254	1,138

29 戸籍届出件数（平成29年度）

（市民課調）

事件の種類		総数	届出			他市町村から送付	
			計	本籍人届出	非本籍人届出		
1	出生	1,620	1,289	736	553	331	
2	国籍留保	10	2	2	0	8	
3	認知	27	13	12	1	14	
4	養子縁組	144	107	96	11	37	
5	養子離縁	45	32	29	3	13	
6	法73条の2・69条の2	5	5	5	0	0	
7	婚姻	1,611	803	613	190	808	
8	離婚	422	289	261	28	133	
9	法77条の2・75条の2	140	100	95	5	40	
10	親権・未成年者の後見・後見監督	①届出	14	12	12	0	2
		②嘱託	0	0	0		
		甲類審判 保全処分	0	0	0		
		③計	14	12	12	0	2
11	死亡	1,812	1,601	1,249	352	211	
12	失踪	2	1	1	0	1	
13	復氏	3	2	2	0	1	
14	姻族関係終了	5	5	4	1	0	
15	相続人廃除	0	0	0	0	0	
16	入籍	334	236	225	11	98	
17	分籍	32	14	12	2	18	
18	国籍取得	1	1	0	1	0	
19	帰化	4	4	4	0	0	
20	国籍喪失	3	3	3	0	0	
21	国籍選択	6	4	4	0	2	
22	外国国籍喪失	0	0	0	0	0	
23	氏の変更	①法107条1項	14	13	9	4	1
		②法107条2項	1	1	1	0	0
		③法107条3項	1	1	1	0	0
		④法107条4項	0	0	0	0	0
		⑤計	16	15	11	4	1
24	名の変更	10	10	3	7	0	
25	転籍	830	557	555	2	273	
26	就籍	0	0	0	0	0	
27	訂正・更正	①市町村長職権	76	76	76	0	0
		②法24条2項	4	3	3	0	1
		③法113条等	1	1	1	0	0
		④法116条	1	1	1	0	0
		⑤続柄の記載更正（嘱託）	2	2	2	0	0
		⑥続柄の記載更正（申出）	2	2	2	0	0
		⑦計	86	85	85	0	1
28	追完	2	2	0	2	0	
29	その他	29	26	26	0	3	
30	不受理申出	53	40	27	13	13	
計		7,266	5,258	4,072	1,186	2,008	

### 30 栃木県市町村別世帯数

市町村名	面積 (km <sup>2</sup> )	平成27年 国勢調査 世帯数	平成27年国勢調査				平成22年 人口	増加数	増加率(%)
			総数	男	女	人口密度 (1km <sup>2</sup> あたり)			
県計	6,408.09	763,097	1,974,255	981,626	992,629	308.1	2,007,683	△ 33,428	△ 1.7
市計	5,053.84	676,495	1,731,571	860,260	871,311	342.6	1,755,040	△ 23,469	△ 1.3
郡計	1,354.25	86,602	242,684	121,366	121,318	179.2	252,643	△ 9,959	△ 3.9
宇都宮市	416.85	217,419	518,594	258,960	259,634	1244.1	511,739	6,855	1.3
足利市	177.76	60,186	149,452	73,161	76,291	840.8	154,530	△ 5,078	△ 3.3
栃木市	331.50	57,838	159,211	78,209	81,002	480.3	164,024	△ 4,813	△ 2.9
佐野市	356.04	46,390	118,919	58,507	60,412	334.0	121,249	△ 2,330	△ 1.9
鹿沼市	490.64	35,079	98,374	48,488	49,886	200.5	102,348	△ 3,974	△ 3.9
日光市	1,449.83	32,658	83,386	40,431	42,955	57.5	90,066	△ 6,680	△ 7.4
小山市	171.76	65,792	166,760	84,100	82,660	970.9	164,454	2,306	1.4
真岡市	167.34	27,949	79,539	39,910	39,629	475.3	82,289	△ 2,750	△ 3.3
大田原市	354.36	28,753	75,457	37,673	37,784	212.9	77,729	△ 2,272	△ 2.9
矢板市	170.46	12,342	33,354	16,589	16,765	195.7	35,343	△ 1,989	△ 5.6
那須塩原市	592.74	45,608	117,146	58,148	58,998	197.6	117,812	△ 666	△ 0.6
さくら市	125.63	15,648	44,901	23,368	21,533	357.4	44,768	133	0.3
那須烏山市	174.35	9,439	27,047	13,340	13,707	155.1	29,206	△ 2,159	△ 7.4
下野市	74.59	21,394	59,431	29,376	30,055	796.8	59,483	△ 52	△ 0.1
河内郡	54.39	10,777	31,046	15,951	15,095	570.8	31,621	△ 575	△ 1.8
上三川町	54.39	10,777	31,046	15,951	15,095	570.8	31,621	△ 575	△ 1.8

- (注) 1. 面積は、平成27年10月1日現在の国土地理院調査による。  
2. 増加数(率)の△印は減を示す。  
3. 平成27年10月1日の市町に合わせて、平成22年の西方町、岩舟町の人口は栃木市に組み入れている。



## 及び人口

(国勢調査)

市町村名	面積 (km <sup>2</sup> )	平成27年 国勢調査 世帯数	平成27年国勢調査				平成22年 人口	増 加 数	増加率(%)
			総 数	男	女	人口密度 (1km <sup>2</sup> あ たり)			
芳 賀 郡	396.50	21,425	63,378	31,559	31,819	159.8	67,490	△ 4,112	△ 6.1
益 子 町	89.40	7,787	23,281	11,542	11,739	260.4	24,348	△ 1,067	△ 4.4
茂 木 町	172.69	4,572	13,188	6,443	6,745	76.4	15,018	△ 1,830	△ 12.2
市 貝 町	64.25	4,109	11,720	5,939	5,781	182.4	12,094	△ 374	△ 3.1
芳 賀 町	70.16	4,957	15,189	7,635	7,554	216.5	16,030	△ 841	△ 5.2
下 都 賀 郡	91.32	24,788	65,243	32,199	33,044	714.4	65,325	△ 82	△ 0.1
壬 生 町	61.06	15,258	39,951	19,643	20,308	654.3	39,605	346	0.9
野 木 町	30.26	9,530	25,292	12,556	12,736	835.8	25,720	△ 428	△ 1.7
塩 谷 郡	246.92	15,217	41,134	20,945	20,189	166.6	42,996	△ 1,862	△ 4.3
塩 谷 町	176.06	3,696	11,495	5,619	5,876	65.3	12,560	△ 1,065	△ 8.5
高 根 沢 町	70.87	11,521	29,639	15,326	14,313	418.2	30,436	△ 797	△ 2.6
那 須 郡	565.12	14,395	41,883	20,712	21,171	74.1	45,211	△ 3,328	△ 7.4
那 須 町	372.34	8,564	24,919	12,186	12,733	66.9	26,765	△ 1,846	△ 6.9
那 珂 川 町	192.78	5,831	16,964	8,526	8,438	88.0	18,446	△ 1,482	△ 8.0