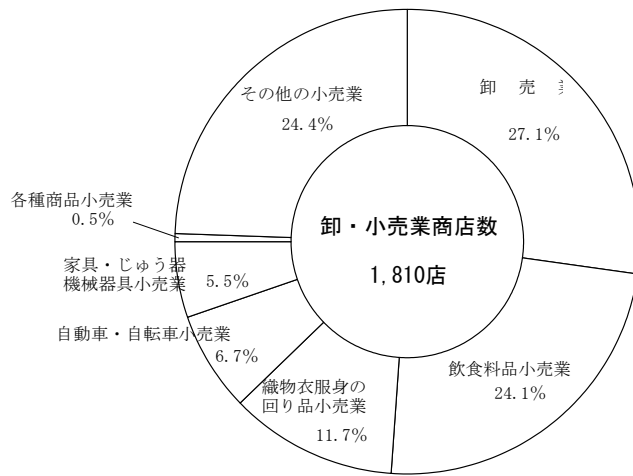
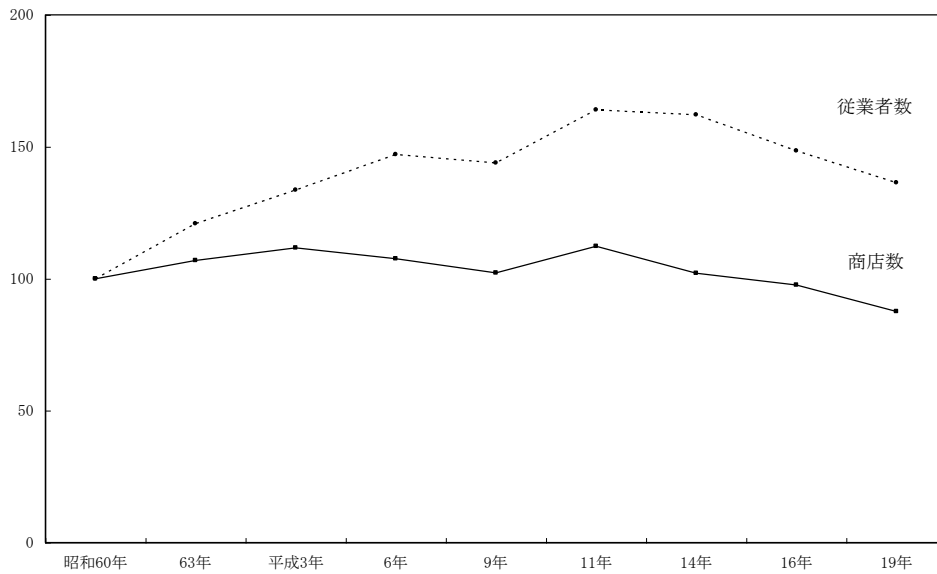


〔7〕 商 業

卸・小売業商店数の業種別構成割合
(平成19年)



商業のうつりかわり
(指数 昭和60年=100)



8 4 従業者規模別商店数

(商業統計調査)

従業者規模別	平成 9 年		平成 11 年		平成 14 年	
	商店数	構成比 (%)	商店数	構成比 (%)	商店数	構成比 (%)
総 数	2,111	100.0	2,320	100.0	2,110	100.0
1人～2人	717	34.0	796	34.3	676	32.0
3～4	600	28.4	589	25.4	564	26.7
5～9	455	21.6	511	22.0	456	21.6
10～19	231	10.9	286	12.3	280	13.3
20～29	60	2.8	81	3.5	72	3.4
30～49	25	1.2	28	1.2	32	1.5
50～99	12	0.6	18	0.8	20	1.0
100～	11	0.5	11	0.5	10	0.5

従業者規模別	平成 16 年		平成 19 年		対前回商店
	商店数	構成比 (%)	商店数	構成比 (%)	増 減 数
総 数	2,017	100.0	1,810	100.0	△ 207
1人～2人	666	33.0	581	32.1	△ 85
3～4	517	25.6	431	23.8	△ 86
5～9	443	22.0	412	22.8	△ 31
10～19	263	13.0	271	15.0	8
20～29	66	3.3	63	3.5	△ 3
30～49	35	1.7	28	1.5	△ 7
50～99	20	1.0	19	1.0	△ 1
100～	7	0.4	5	0.3	△ 2

※商店数は飲食店を除く。平成11年は7月1日現在。9年、14年、16年、19年は6月1日現在。

8 5 法人、個人別商店数

(商業統計調査)

区 分	商 店 数				構 成 比 (%)			
	平成11年	平成14年	平成16年	平成19年	平成11年	平成14年	平成16年	平成19年
総 数	2,320	2,110	2,017	1,810	100.0	100.0	100.0	100.0
法 人	1,458	1,343	1,317	1,208	62.8	63.6	65.3	66.7
個 人	862	767	700	602	37.2	36.4	34.7	33.3

※飲食店を除く。平成11年は7月1日現在。14年、16年、19年は6月1日現在。

8 6 商店数、従業者数、年間商品販売額

(単位：万円)

業種別	商店数			従業者数		
	平成16年	平成19年	対前年比(%)	平成16年	平成19年	対前年比(%)
総数	2,017	1,810	89.7	14,809	13,605	91.9
卸売業	549	490	89.3	4,291	3,562	83.0
小売業	1,468	1,320	89.9	10,518	10,043	95.5

※各年6月1日現在。

8 7 商店数、従業者数、年間商品販売額

(指数：60年=100) (単位：万円)

年別	商店数		従業者数			
	総数	指数	総数		一商店当り	
			従業者数	指数	従業者数	指数
昭和60年	2,066	100.0	9,974	100.0	4.8	100.0
63年	2,208	106.9	12,057	120.9	5.5	114.6
平成3年	2,308	111.7	13,323	133.6	5.8	120.8
6年	2,223	107.6	14,670	147.1	6.6	137.5
9年	2,111	102.2	14,353	143.9	6.8	141.7
11年	2,320	112.3	16,355	164.0	7.0	145.8
14年	2,110	102.1	16,167	162.1	7.7	160.4
16年	2,017	97.6	14,809	148.5	7.3	152.1
19年	1,810	87.6	13,605	136.4	7.5	156.3

※飲食店を除く。昭和60年は5月1日現在。昭和63年、平成9年、14年、16年、19年は6月1日現在。平成3年、

8 8 産業（中分類）別商店数、従業者数、

(単位：万円)

産業分類	商店数			従業者数		
	平成16年	平成19年	対前年比(%)	平成16年	平成19年	対前年比(%)
総数	2,017	1,810	89.7	14,809	13,605	91.9
卸売業	549	490	89.3	4,291	3,562	83.0
各種商品小売業	13	9	69.2	803	776	96.6
織物衣服身の回り品小売業	256	212	82.8	1,224	1,077	88.0
飲食料品小売業	486	436	89.7	3,854	3,963	102.8
自動車・自転車小売業	132	122	92.4	915	881	96.3
家具・じゅう器・機械器具小売業	117	100	85.5	584	492	84.2
その他の小売業	464	441	95.0	3,138	2,854	90.9

※各年6月1日現在。

及び商品手持額

(商業統計調査)

年間商品販売額			商品手持額		
平成16年	平成19年	対前年比(%)	平成16年	平成19年	対前年比(%)
56,140,180	52,954,994	94.3	-	2,836,066	-
37,697,397	34,408,851	91.3	-	1,141,136	-
18,442,783	18,546,143	100.6	-	1,694,930	-

推移

(商業統計調査)

年間商品販売額					
総額		一商店当り		一従業者当り	
販売額	指数	販売額	指数	販売額	指数
33,672,174	100.0	16,298	100.0	3,376	100.0
51,144,825	151.9	23,163	142.1	4,242	125.7
74,372,505	220.9	32,224	197.7	5,582	165.3
61,617,879	183.0	27,718	170.1	4,200	124.4
60,848,890	180.7	28,825	176.9	4,239	125.6
62,339,528	185.1	26,870	164.9	3,812	112.9
57,080,482	169.5	27,052	166.0	3,531	104.6
56,140,180	166.7	27,834	170.8	3,791	112.3
52,954,994	157.3	29,257	179.5	3,892	115.3

6年、11年は7月1日現在。

年間商品販売額

(商業統計調査)

年間商品販売額			一商店当り年間商品販売額			一従業者当り年間商品販売額		
平成16年	平成19年	対前年比(%)	平成16年	平成19年	対前年比(%)	平成16年	平成19年	対前年比(%)
56,140,180	52,954,994	94.3	27,834	29,257	105.1	3,791	3,892	102.7
37,697,397	34,408,851	91.3	68,666	70,222	102.3	8,785	9,660	110.0
1,487,551	1,293,130	86.9	114,427	143,681	125.6	1,852	1,666	90.0
1,685,913	1,445,206	85.7	6,586	6,817	103.5	1,377	1,342	97.5
5,203,473	5,621,010	108.0	10,707	12,892	120.4	1,350	1,418	105.0
3,110,530	3,167,277	101.8	23,565	25,961	110.2	3,399	3,595	105.8
1,573,191	1,359,670	86.4	13,446	13,597	101.1	2,694	2,764	102.6
5,382,125	5,659,850	105.2	11,599	12,834	110.6	1,715	1,983	115.6

89 産業（小分類）法人個人別商店数、

産 業 分 類	商 店					
	計	法 人	個 人	常 時 従		
				1~2人	3~4人	5~9人
総計	1,810	1,208	602	581	431	412
卸売業	490	439	51	95	115	165
各種商品の卸売業	1	1	-	1	-	-
衣服の卸売業	9	7	2	3	1	3
畜産物の卸売業	43	37	6	8	13	11
食料の卸売業	45	40	5	8	13	11
建築材料の卸売業	62	57	5	14	18	22
化学製品の卸売業	36	35	1	2	13	16
鉱物の卸売業	33	32	1	5	3	15
再生資源の卸売業	10	7	3	3	2	3
一般機械器具の卸売業	64	57	7	13	18	20
自動車器具の卸売業	37	36	1	3	3	17
電気機械器具の卸売業	37	34	3	7	7	15
その他機械器具の卸売業	20	19	1	5	2	7
家具の卸売業	14	11	3	1	7	3
医薬品の卸売業	23	18	5	7	5	6
その他卸売業	56	48	8	15	10	16
小売業	1,320	769	551	486	316	247
百貨店の小売業	9	7	2	1	2	-
その他の各種商品の小売業	3	3	0	-	-	-
その他の各種商品の小売業（従業員が常時50人未満のもの）	6	4	2	1	2	-
織物・衣服の小売業	212	151	61	76	65	49
呉服の小売業	15	10	5	6	4	3
男子服の小売業	29	15	14	16	3	6
婦人服の小売業	105	82	23	31	43	22
靴の小売業	12	9	3	5	3	3
その他の織物・衣服の小売業	51	35	16	18	12	15
飲食料品の小売業	436	196	240	177	82	56
各種食品の小売業	39	29	10	12	2	4
酒類の小売業	47	6	41	28	16	2
食肉類の小売業	7	3	4	3	2	2
鮮魚類の小売業	19	7	12	10	7	1
野菜・果物の小売業	19	10	9	8	5	5
菓子類の小売業	79	45	34	37	19	12
米穀類の小売業	13	4	9	9	2	1
その他の飲料・食品の小売業	213	92	121	70	29	29
自動車・自転車の小売業	122	76	46	46	23	20
自動車・自転車の小売業	102	74	28	29	20	20
家庭用器具・機械器具の小売業	20	2	18	17	3	-
家庭用器具・機械器具の小売業	100	48	52	47	27	16
家庭用器具・機械器具の小売業	28	9	19	20	2	5
家庭用器具・機械器具の小売業	51	29	22	19	17	8
その他の家庭用器具・機械器具の小売業	21	10	11	8	8	3
その他小売業	441	291	150	139	117	106
医薬品の小売業	85	62	23	18	29	23
農耕用器具の小売業	13	9	4	2	3	6
燃料用器具の小売業	79	63	16	14	22	26
書籍・文房具の小売業	36	28	8	5	4	5
スポーツ用品・ゲーム用品・楽器の小売業	48	35	13	21	5	12
写真機・写真材料の小売業	3	3	-	-	1	2
時計・眼鏡・光学機械の小売業	27	21	6	11	10	5
その他分類	150	70	80	68	43	27

従業者規模別商店数、従業者数及び売場面積

(平成19年6月1日現在)
商業統計調査

業 者 規 模 別 商 店 数					常 時 従 業 者 数					売場面積 ㎡
10～19人	20～29人	30～49人	50～99人	100人以上	計	法人	個 人			
							小計	個人事業主及び 家族従業者	常用雇用 従業者	
271	63	28	19	5	13,605	11,779	1,826	862	964	250,477
85	22	7	1	-	3,562	3,435	127	64	63	-
-	-	-	-	-	x	x	-	-	-	-
2	-	-	-	-	x	x	x	x	x	-
7	3	1	-	-	323	309	14	10	4	-
9	2	1	1	-	390	378	12	7	5	-
6	2	-	-	-	359	347	12	7	5	-
4	1	-	-	-	217	x	x	x	x	-
9	-	1	-	-	284	x	x	x	x	-
1	1	-	-	-	72	66	6	3	3	-
11	2	-	-	-	401	385	16	9	7	-
8	4	2	-	-	394	x	x	x	x	-
5	2	1	-	-	274	x	x	x	x	-
4	2	-	-	-	160	x	x	x	x	-
3	-	-	-	-	85	77	8	3	5	-
4	1	-	-	-	143	119	24	6	18	-
12	2	1	-	-	402	388	14	9	5	-
186	41	21	18	5	10,043	8,344	1,699	798	901	250,477
3	-	-	1	2	776	x	x	x	x	31,493
-	-	-	1	2	727	727	-	-	-	29,531
3	-	-	-	-	49	x	x	x	x	1,962
16	3	2	1	-	1,077	960	117	88	29	62,424
1	1	-	-	-	87	78	9	8	1	2,572
4	-	-	-	-	122	100	22	19	3	6,187
5	1	2	1	-	565	516	49	26	23	44,100
1	-	-	-	-	54	47	7	7	-	2,344
5	1	-	-	-	249	219	30	28	2	7,221
82	17	8	11	3	3,963	2,965	998	367	631	55,618
4	4	2	9	2	1,197	1167	30	14	16	23,788
1	-	-	-	-	125	32	93	76	17	4,608
-	-	-	-	-	26	17	9	6	3	287
1	-	-	-	-	66	37	29	23	6	797
1	-	-	-	-	81	62	19	17	2	2,104
8	2	1	-	-	400	280	120	51	69	3,269
1	-	-	-	-	39	16	23	12	11	486
66	11	5	2	1	2,029	1,354	675	168	507	20,279
24	7	2	-	-	881	x	x	x	x	7,862
24	7	2	-	-	849	788	61	38	23	6,759
-	-	-	-	-	32	x	x	x	x	1,103
7	1	1	1	0	492	384	108	75	33	24,250
1	-	-	-	-	87	57	30	25	5	7,023
5	-	1	1	-	308	253	55	35	20	13,250
1	1	-	-	-	97	74	23	15	8	3,977
54	13	8	4	0	2,854	2,471	383	203	180	68,830
11	4	-	-	-	516	455	61	32	29	7,908
2	-	-	-	-	81	70	11	7	4	2,082
15	1	1	-	-	491	448	43	29	14	1,112
11	4	5	2	0	633	565	68	9	59	5,482
6	2	1	1	0	336	315	21	17	4	18,816
-	-	-	-	-	16	16	-	-	-	470
1	-	-	-	-	93	84	9	8	1	2,235
8	2	1	1	-	688	518	170	101	69	30,725

90 産業（小分類）年間商品販売額、その他の収入額、

(単位：万円)

産 業 分 類	年 間 商 品 販 売 額		
	計	法 人	個 人
総卸	52,954,994	51,303,028	1,651,966
卸 業	34,408,851	34,261,087	147,764
各 種 商 品 卸 売 業	x	x	-
衣 服 ・ 身 の 回 り 品 卸 売 業	x	x	x
農 畜 産 物 ・ 水 産 物 卸 売 業	1,308,667	12,960,064	12,603
食 料 ・ 飲 料 卸 売 業	3,048,158	3,034,747	13,411
建 築 材 料 卸 売 業	2,781,643	2,754,202	27,441
化 学 品 卸 売 業	2,030,565	x	x
飲 物 ・ 金 属 材 料 卸 売 業	11,557,859	x	x
再 生 資 源 卸 売 業	326,751	316,351	10,400
一 般 機 械 器 具 卸 売 業	3,960,439	3,944,811	15,628
自 動 車 卸 売 業	2,334,180	x	x
電 気 機 械 器 具 卸 売 業	3,349,782	x	x
そ の 他 の 機 器 器 具 卸 売 業	900,809	x	x
家 具 ・ 建 具 ・ じ ゅ う 器 等 卸 売 業	443,528	436,551	6,977
医 薬 品 ・ 化 粧 品 等 卸 売 業	440,365	429,972	10,393
他 に 分 類 さ れ な い 卸 売 業	x	x	x
小 各 種 商 品 小 売 業	18,546,143	17,041,941	1,504,202
小 百 貨 店 ・ 総 合 ス ー パ ー	1,293,130	x	x
そ の 他 の 各 種 商 品 小 売 業 (従業者が常時50人未満のもの)	1,240,748	1,240,748	-
織 物 ・ 衣 服 ・ 身 の 回 り 品 小 売 業	52,382	x	x
呉 服 ・ 服 地 ・ 寝 具 小 売 業	1,445,206	1,369,942	75,264
男 子 服 小 売 業	128,754	123,899	4,855
婦 人 ・ 子 供 服 小 売 業	218,435	196,357	22,078
靴 ・ 履 物 小 売 業	849,284	813,435	35,849
そ の 他 の 織 物 ・ 衣 服 ・ 身 の 回 り 品 小 売 業	69,075	67,787	1,288
飲 食 料 品 小 売 業	179,658	168,464	11,194
各 種 食 料 品 小 売 業	5,621,010	4,634,834	986,176
酒 小 売 業	2,099,130	2,078,377	20,753
食 肉 小 売 業	245,714	162,743	82,971
鮮 魚 小 売 業	22,660	15,097	7,563
野 菜 ・ 果 実 小 売 業	47,948	31,074	16,874
菓 子 ・ パ ン 小 売 業	110,887	92,705	18,182
米 穀 類 小 売 業	252,195	186,269	65,926
そ の 他 の 飲 食 料 品 小 売 業	34,965	17,211	17,754
自 動 車 ・ 自 転 車 小 売 業	2,807,511	2,051,358	756,153
自 動 車 小 売 業	3,167,277	x	x
自 転 車 小 売 業	3,151,861	305,736	94,505
家 具 ・ じ ゅ う 器 ・ 機 械 器 具 小 売 業	15,416	x	x
家 具 ・ 建 具 ・ 畳 小 売 業	1,359,670	1,310,653	49,017
機 械 器 具 小 売 業	123,738	114,633	9,105
そ の 他 の じ ゅ う 器 小 売 業	1,159,781	1,130,246	29,535
そ の 他 の 小 売 業	76,151	65,774	10,377
医 薬 品 ・ 化 粧 品 小 売 業	5,659,850	5,376,290	283,560
農 耕 用 品 小 売 業	872,398	838,685	33,713
燃 料 小 売 業	180,951	166,031	14,920
書 籍 ・ 文 房 具 小 売 業	2,445,871	2,360,424	85,447
ス ポ ー ツ 用 品 ・ が ん 具 ・ 娯 楽 用 品 ・ 楽 器 小 売 業	454,521	422,884	31,637
写 真 機 ・ 写 真 材 料 小 売 業	649,367	632,053	17,314
時 計 ・ 眼 鏡 ・ 光 学 機 械 小 売 業	21,900	21,900	-
他 に 分 類 さ れ な い 小 売 業	110,493	108,035	2,458
	924,349	826,278	98,071

商品手持額、販売方法別構成比

(平成19年6月1日現在)
商業統計調査

その他の収入額	商品手持額	販売方法別構成比 (%)				
		計	現金販売	信用販売		掛売地
				割賦		
1,326,391	2,836,066	100.0	61.8	4.8	33.4	
616,270	1,141,136	100.0	19.8	1.0	79.2	
x	x	100.0	x	x	x	
x	x	100.0	x	x	x	
800	15,769	100.0	36.5	-	63.5	
84,983	111,315	100.0	41.4	0.4	58.2	
18,503	106,938	100.0	10.2	-	89.8	
60	24,271	100.0	6.0	-	94.0	
52,837	207,514	100.0	8.5	-	91.5	
1,123	34,322	100.0	66.0	-	34.0	
73,347	222,636	100.0	14.0	0.0	86.0	
185,543	129,992	100.0	27.1	1.5	71.4	
49,381	95,636	100.0	9.4	1.9	88.7	
94,557	14,020	100.0	13.3	1.3	85.4	
43	64,640	100.0	21.2	-	78.8	
765	28,899	100.0	22.1	12.3	65.6	
54,098	79,327	100.0	14.4	0.2	85.4	
710,121	1,694,930	100.0	77.3	6.2	16.5	
243	124,711	100.0	88.7	5.3	6.0	
243	113,449	100.0	85.3	14.0	0.7	
-	11,262	100.0	90.3	1.0	8.7	
10,405	344,272	100.0	80.2	15.7	4.1	
6,303	25,161	100.0	63.9	20.1	16.0	
72	44,515	100.0	84.6	11.9	3.5	
519	208,096	100.0	78.4	18.5	3.1	
4	12,122	100.0	93.2	6.7	0.1	
3,507	54,378	100.0	83.3	12.8	3.9	
31,780	235,681	100.0	88.0	0.7	11.3	
11,031	48,448	100.0	88.6	0.6	10.8	
2,595	67,380	100.0	87.0	0.6	12.4	
-	566	100.0	75.7	-	24.3	
1,091	1,194	100.0	86.9	5.0	8.1	
-	2,511	100.0	79.4	0.1	20.5	
5,866	7,180	100.0	97.2	0.1	2.7	
2,497	3,771	100.0	78.1	-	21.9	
8,700	104,631	100.0	86.6	0.7	12.7	
552,763	198,611	100.0	74.9	10.2	14.9	
551,342	194,761	100.0	71.5	12.0	16.5	
1,421	3,850	100.0	91.9	1.4	6.7	
11,528	210,065	100.0	71.2	7.6	21.2	
290	30,596	100.0	82.0	4.6	13.4	
11,181	153,854	100.0	68.2	10.3	21.5	
57	25,615	100.0	64.0	5.0	31.0	
103,402	581,590	100.0	67.2	5.5	27.3	
288	79,564	100.0	58.7	3.3	38.0	
7,846	33,388	100.0	36.5	9.2	54.3	
8,691	50,224	100.0	50.8	6.8	42.4	
68,125	48,048	100.0	42.3	1.8	55.9	
9,378	130,777	100.0	83.6	8.9	7.5	
-	2,050	100.0	81.0	5.3	13.7	
554	15,476	100.0	84.4	14.6	1.0	
8,520	222,063	100.0	80.5	4.0	15.5	

9 1 従業者規模別商店数、従業者数及び売場

従業者規模	商 店 数			従		
	計	法 人	個 人	計	男	女
総 数	1,810	1,208	602	13,605	6,509	7,096
1人～2人	581	170	411	951	471	480
3～4	431	310	121	1,465	657	808
5～9	412	384	28	2,654	1,357	1,297
10～19	271	232	39	3,696	1,985	1,711
20～29	63	60	3	1,464	818	646
30～49	28	28	-	1,053	602	451
50～99	19	19	-	1,318	406	912
100人以上	5	5	-	1,004	213	791

※飲食店を除く。

9 2 従業者規模別年間商品販売額等、

(単位：万円)

従業者規模	年 間 商 品 販 売 額			その他の収入額
	計	法 人	個 人	
総 数	52,954,994	51,303,028	1,651,966	1,326,391
1人～2人	1,890,470	1,429,527	460,943	28,078
3～4	4,704,835	4,371,990	332,845	39,208
5～9	11,712,520	11,482,179	230,341	244,518
10～19	21,645,748	21,060,150	585,598	433,605
20～29	4,648,757	X	X	289,602
30～49	3,418,238	3,418,238	-	182,911
50～99	3,307,325	3,307,325	-	108,226
100人以上	1,627,101	1,627,101	-	243

※飲食店を除く。

面積（小売店舗）

（平成19年6月1日現在）
商業統計調査

業 者 数	業 者 数			売場面積（㎡）	
	計	個人事業主 及び家族	常用雇用		
法人					
	11,779	1,826	862	964	250,477
	306	645	560	85	25,774
	1,068	397	211	186	24,208
	2,479	175	36	139	40,739
	3,148	548	51	497	40,905
	X	X	X	X	17,865
	1,053	-	-	-	16,364
	1,318	-	-	-	57,949
	1,004	-	-	-	26,673

販売方法別割合

（平成19年6月1日現在）
商業統計調査

商品手持額	販売方法別割合（%）			
	計（A+B）	A現金販売額	B信用販売	
			割賦販売	掛売その他
2,836,066	100.0	61.8	4.8	33.4
179,064	100.0	77.5	3.0	19.5
396,418	100.0	58.8	5.9	35.3
769,134	100.0	46.6	5.8	47.6
716,604	100.0	57.0	5.2	37.5
219,870	100.0	56.7	3.9	39.4
198,420	100.0	51.2	5.7	43.1
245,712	100.0	68.4	4.8	26.8
110,844	100.0	90.8	8.8	0.4

9 3 業 態 別 構 成 比

(各年6月1日現在)
(商業統計調査)

(単位：%)

業態別	商店数		従業者数		年間販売額		商品手持額	
	平成14年	平成19年	平成14年	平成19年	平成14年	平成19年	平成14年	平成19年
総 数	100.0	100.0	100.0	100.0	100.0	100.0	100.0	100.0
卸 売 業	27.3	27.1	29.8	26.2	66.0	65.0	36.7	40.2
小 売 業	72.7	72.9	70.2	73.8	34.0	35.0	63.3	59.8

9 4 産 業 (中分類) 別商店数、従業者数、商品販売額構成比

(単位：%)

(商業統計調査)

産 業 別	商店数		従業者数		年間商品販売額	
	平成16年	平成19年	平成16年	平成19年	平成16年	平成19年
総 数	100.0	100.0	100.0	100.0	100.0	100.0
卸 売 業	27.2	27.1	29.0	26.2	67.1	65.0
各種商品小売業	0.7	0.5	5.4	5.7	2.7	2.4
織物衣服身の回り品小売業	12.7	11.7	8.3	7.9	3.0	2.7
飲食料品小売業	24.1	24.1	26.0	29.1	9.3	10.6
自動車・自転車小売業	6.5	6.7	6.2	6.5	5.5	6.0
家具・じゅう器・機械器具小売業	5.8	5.5	3.9	3.6	2.8	2.6
その他の小売業	23.0	24.4	21.2	21.0	9.6	10.7

※飲食店を除く。各年6月1日現在。

95 産業（中分類）別年間商品販売額 （各年6月1日現在）
（商業統計調査）

（単位：万円、％）

産 業 別	平成11年		平成14年		平成16年		平成19年	
	販売額	構成比	販売額	構成比	販売額	構成比	販売額	構成比
総 数	62,339,528	100.0	57,080,482	100.0	56,140,180	100.0	52,954,994	100.0
卸 売 業	40,607,568	65.1	37,690,068	66.0	37,697,397	67.1	34,408,851	65.0
各種商品小売業	2,014,515	3.2	1,555,155	2.7	1,487,551	2.7	1,293,130	2.4
織物衣服身の回り品小売業	1,944,705	3.1	1,828,752	3.2	1,685,913	3.0	1,445,206	2.7
飲食料品小売業	5,795,964	9.3	5,205,421	9.1	5,203,473	9.3	5,621,010	10.6
自動車・自転車小売業	3,401,751	5.5	3,408,557	6.0	3,110,530	5.5	3,167,277	6.0
家具・じゅう器・機械器具小売業	1,294,617	2.1	1,524,121	2.7	1,573,191	2.8	1,359,670	2.6
その他の小売業	7,280,408	11.7	5,868,408	10.3	5,382,125	9.6	5,659,850	10.7

※平成11年は7月1日現在。

96 業種別飲食店 （平成18年6月1日現在）
（事業所企業統計調査）

産 業 小 分 類 別	総 数		う ち 個 人		う ち 法 人	
	事業所数	従業者数	事業所数	従業者数	事業所数	従業者数
飲 食 店 総 数	877	8,500	586	1,978	466	6,510
一 般 飲 食 店	528	4,250	293	989	233	3,255
・一般食堂	98	756	47	148	50	603
・日本料理店	59	459	32	107	27	352
・西洋料理店	55	628	24	106	31	522
・中華料理店	100	665	63	177	37	488
・焼肉店（東洋料理のもの）	23	220	12	53	11	167
・その他の食堂、レストラン	11	96	6	37	5	59
・そば・うどん店	57	366	40	185	17	181
・すし店	39	334	22	61	17	273
・喫茶店	32	114	25	57	6	56
・その他の一般飲食店	27	306	11	29	16	277
・ハンバーガー店	7	173	-	-	7	173
・お好み焼店	11	48	8	20	3	28
・他に分類されない一般飲食店	9	85	3	9	6	76
遊 興 飲 食 店	349	1,565	304	953	45	612
・料亭	2	21	-	-	2	21
・バー、キャバレー、ナイトクラブ	161	811	143	590	18	221
・酒場、ビヤホール	186	733	161	363	25	370