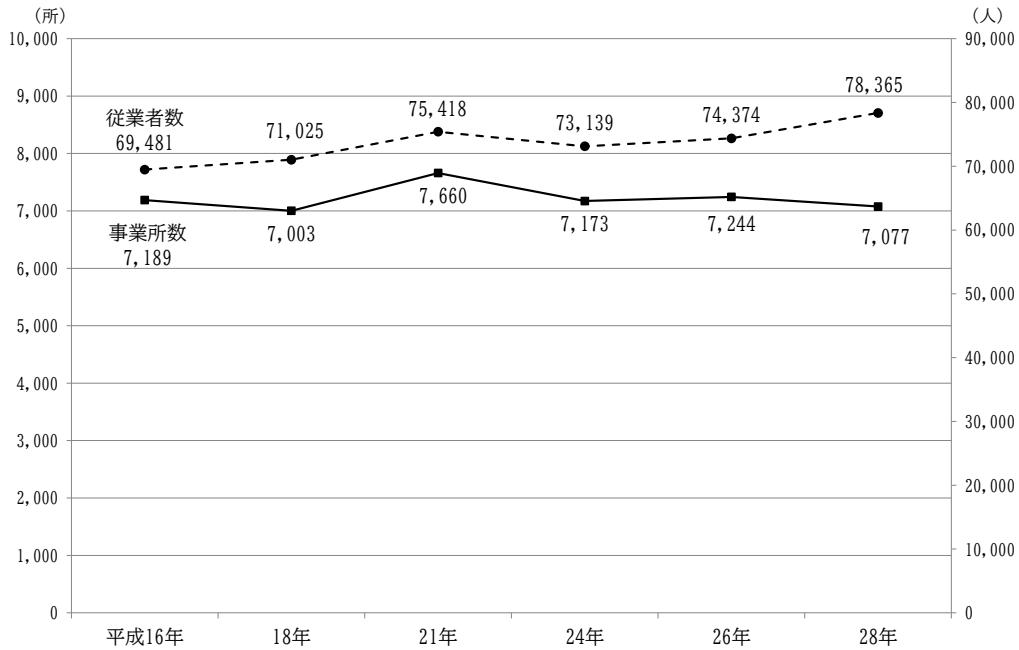
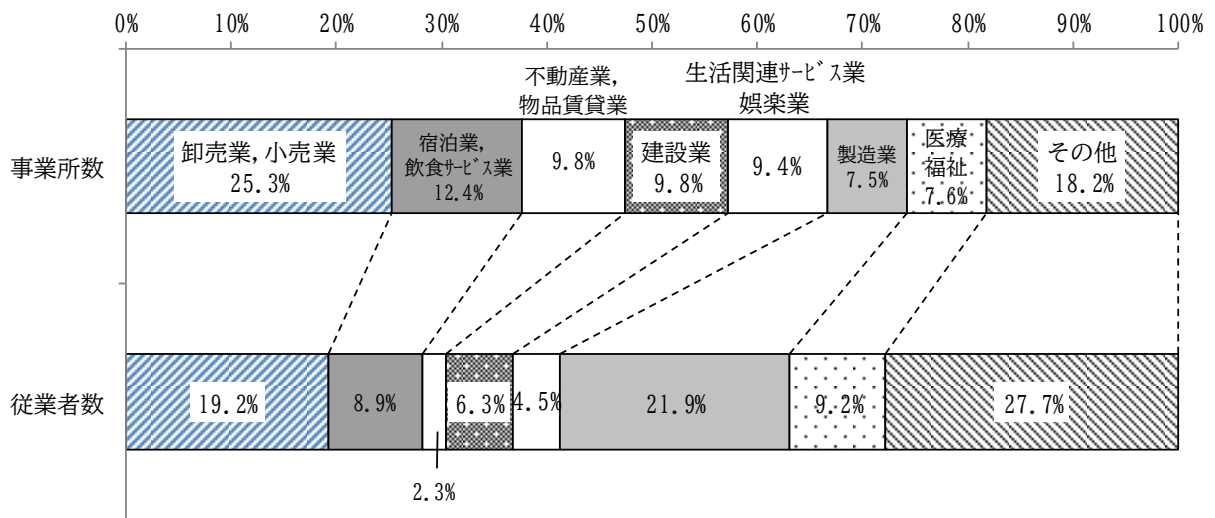


〔4〕 事 業 所

事業所数及び従業者数の推移



産業大分類別事業所数・従業者数の全産業に占める割合(平成28年)



3 1 事業所数・従業者数の推移

平成21年7月1日現在経済センサス-基礎調査
 平成24年2月1日現在経済センサス-活動調査
 平成26年7月1日現在経済センサス-基礎調査
 平成28年6月1日現在経済センサス-活動調査
 令和元年6月1日現在経済センサス-基礎調査

年 別	事業所数		従業者数	
	総数	指数(平成13年=100)	総数	指数(平成13年=100)
平成13年	7,847	100.0	79,093	100.0
16年	7,189	91.6	69,481	87.8
18年	7,003	89.2	71,025	89.8
21年	7,660	97.6	75,418	95.4
24年	7,173	91.4	73,139	92.5
26年	7,244	92.3	74,374	94.0
28年	7,077	90.2	78,365	99.1
令和元年	7,636	97.3	-	-

- (注) 1. 平成13、16、18年は事業所企業統計調査(10月1日現在)の結果による。
 2. 平成13、16、18年は、国営・公営・公共事業体を含む。
 3. 平成21、24、26、28、令和2年は、民営事業所(国及び地方公共団体の事業所を除く事業所)で、事業内容等の不詳事業所を含む。
 4. 令和元年は従業者数については調査していない。

3 2 産業(大分類)別民営事業所数・従業者数

平成26年7月1日現在経済センサス-基礎調査
 平成28年6月1日現在経済センサス-活動調査

産業別	事業所数			従業者数		
	平成26年	平成28年	前対比(%)	平成26年	平成28年	前対比(%)
総数	6,968	6,810	97.7	74,374	78,365	105.4
A~B農林漁業	32	32	100.0	280	426	152.1
C 鉱業,採石業,砂利採取業	2	1	50.0	11	7	63.6
D 建設業	679	666	98.1	4,869	4,916	101.0
E 製造業	578	513	88.8	16,686	17,140	102.7
F 電気・ガス・熱供給・水道業	7	9	128.6	356	266	74.7
G 情報通信業	64	64	100.0	1,135	1,133	99.8
H 運輸業,郵便業	148	155	104.7	3,702	4,406	119.0
I 卸売業,小売業	1,742	1,724	99.0	14,126	15,067	106.7
J 金融業,保険業	121	123	101.7	1,697	1,717	101.2
K 不動産業,物品賃貸業	687	665	96.8	2,020	1,809	89.6
L 学術研究,専門・技術サービス業	249	246	98.8	1,734	2,434	140.4
M 宿泊業,飲食サービス業	867	844	97.3	6,976	6,984	100.1
N 生活関連サービス業,娯楽業	659	638	96.8	3,724	3,523	94.6
O 教育・学習支援業	226	222	98.2	2,047	1,991	97.3
P 医療,福祉	498	520	104.4	6,627	7,178	108.3
Q 複合サービス事業	33	32	97.0	302	222	73.5
R サービス業(他に分類されないもの)	376	356	94.7	8,082	9,146	113.2

- (注) 1. 公務を除く。 2. 国及び地方公共団体の事業所を除く。

3 3 産業(大分類)、経営組織別民営事業所数・従業者数

平成28年6月1日現在
 経済センサス-活動調査

産業別	個人		法人		会社		会社以外の法人	
	事業所数	従業者数	事業所数	従業者数	事業所数	従業者数	事業所数	従業者数
総数	2,429	6,604	4,357	71,633	3,932	63,624	425	8,009
A~B農林漁業	-	-	32	426	12	207	20	219
C 鉱業,採石業,砂利採取業	1	7	-	-	-	-	-	-
D 建設業	172	383	494	4,533	494	4,533	-	-
E 製造業	101	245	412	16,895	412	16,895	-	-
F 電気・ガス・熱供給・水道業	-	-	9	266	9	266	-	-
G 情報通信業	1	1	62	1,124	61	1,111	1	13
H 運輸業,郵便業	10	16	145	4,390	142	4,376	3	14
I 卸売業,小売業	464	1,662	1,258	13,387	1,238	13,004	20	383
J 金融業,保険業	8	16	115	1,701	102	1,491	13	210
K 不動産業,物品賃貸業	353	533	311	1,275	309	1,220	2	55
L 学術研究,専門・技術サービス業	112	302	134	2,132	124	2,078	10	54
M 宿泊業,飲食サービス業	457	1,563	387	5,421	384	5,402	3	19
N 生活関連サービス業,娯楽業	396	730	242	2,793	235	2,702	7	91
O 教育・学習支援業	97	212	124	1,778	91	591	33	1,187
P 医療,福祉	205	816	303	6,293	80	1,015	223	5,278
Q 複合サービス事業	-	-	32	222	19	99	13	123
R サービス業(他に分類されないもの)	52	118	297	8,997	220	8,634	77	363

- (注) 1. 公務を除く。 2. 法人ではない団体を除く。

3 4 産業（大分類）、従業者規模（8区分）別

	総 数		1 ～ 4 人		5 ～ 9 人		10 ～ 19 人	
	事業所数	従業者数	事業所数	従業者数	事業所数	従業者数	事業所数	従業者数
A～R 総 数	6,810	78,365	3,770	8,219	1,321	8,663	881	11,937
A～B 農 林 漁 業	32	426	9	20	13	91	6	70
C 鉱業,採石業, 砂利採取業	1	7	-	-	1	7	-	-
D 建 設 業	666	4,916	375	916	164	1,062	74	968
E 製 造 業	513	17,140	197	479	97	654	86	1,205
F 電気・ガス 熱供給・水道業	9	266	1	1	2	12	4	57
G 情 報 通 信 業	64	1,133	19	42	15	93	13	161
H 運輸業,郵便業	155	4,406	32	69	25	180	35	481
I 卸売業,小売業	1,724	15,067	888	2,086	398	2,586	251	3,422
J 金融業,保険業	123	1,717	44	120	22	144	25	337
K 不 動 産 業, 物 品 賃 貸 業	665	1,809	586	1,065	50	311	20	264
L 学術研究,専門・ 技術サービス業	246	2,434	161	352	47	299	24	332
M 宿 泊 業, 飲 食 サ ー ビ ス 業	844	6,984	434	984	189	1,247	139	1,849
N 生活関連サービス 業, 娯 楽 業	638	3,523	492	931	65	426	35	449
O 教育,学習支援業	222	1,991	138	250	29	191	20	280
P 医 療, 福 祉	520	7,178	205	481	137	914	98	1,394
Q 複合サービス事業	32	222	10	35	15	105	7	82
R サ ー ビ ス 業 (他に分類されないもの)	356	9,146	179	388	52	341	44	586

(注) 1. 公務を除く。
2. 従業者数には男女別の不詳を含む。

民営事業所数及び従業者数

(平成28年6月1日現在
経済センサス-活動調査)

20 ~ 29 人		30 ~ 49人		50 ~ 99 人		100 人 以 上		出向・派遣従業者のみ	
事業所数	従業者数	事業所数	従業者数	事業所数	従業者数	事業所数	従業者数	事業所数	従業者数
348	8,265	221	8,298	147	9,943	91	23,040	31	-
1	24	1	30	1	63	1	128	-	-
-	-	-	-	-	-	-	-	-	-
26	618	18	732	9	620	-	-	-	-
35	813	34	1,344	26	1,761	38	10,884	-	-
-	-	-	-	2	196	-	-	-	-
6	145	4	139	3	208	3	345	1	-
15	378	25	932	19	1,173	4	1,193	-	-
106	2,508	40	1,442	25	1,792	7	1,231	9	-
14	331	13	480	5	305	-	-	-	-
4	87	2	82	-	-	-	-	3	-
7	173	2	74	1	78	4	1,126	-	-
46	1,078	24	873	9	567	2	386	1	-
24	552	9	316	8	554	2	295	3	-
10	254	8	269	5	297	2	450	10	-
34	832	22	839	12	810	10	1,908	2	-
-	-	-	-	-	-	-	-	-	-
20	472	19	746	22	1,519	18	5,094	2	-

35 産業（中分類）別

産業中分類別		事業所数	従業者数
A~R	全産業(S公務を除く)	6,810	78,365
A~B	農林漁業	32	426
A	農業, 林業	32	426
	01 農業	32	426
	02 林業	-	-
B	漁業	-	-
	03 漁業(水産養殖業を除く)	-	-
	04 水産養殖業	-	-
C~R	非農林漁業(S公務を除く)	6,778	77,939
C	鉱業, 採石業, 砂利採取業	1	7
	05 鉱業, 採石業, 砂利採取業	1	7
D	建設業	666	4,916
	06 総合工事業	328	2,832
	07 職別工事業(設備工事業を除く)	180	952
	08 設備工事業	158	1,132
E	製造業	513	17,140
	09 食料品製造業	27	1,155
	10 飲料・たばこ・飼料製造業	6	86
	11 繊維工業	33	224
	12 木材・木製品製造業(家具を除く)	10	314
	13 家具・装備品製造業	13	146
	14 パルプ・紙・紙加工品製造業	15	319
	15 印刷・同関連業	16	199
	16 化学工業	12	221
	17 石油製品・石炭製品製造業	1	6
	18 プラスチック製品製造業(別掲を除く)	38	691
	19 ゴム製品製造業	6	133
	20 なめし革・同製品・毛皮製造業	3	8
	21 窯業・土石製品製造業	16	421
	22 鉄鋼業	13	761
	23 非鉄金属製造業	18	1,328
	24 金属製品製造業	107	1,769
	25 はん用機械器具製造業	18	2,102
	26 生産用機械器具製造業	43	1,201
	27 業務用機械器具製造業	12	265
	28 電子部品・デバイス・電子回路製造業	13	154
	29 電気機械器具製造業	31	1,741
	30 情報通信機械器具製造業	8	1,770
	31 輸送用機械器具製造業	21	1,851
	32 その他の製造業	33	275
F	電気・ガス・熱供給・水道業	9	266
	33 電気業	2	196
	34 ガス業	2	22
	35 熱供給業	-	-
	36 水道業	5	48
G	情報通信業	64	1,133
	37 通信業	7	154
	38 放送業	2	56
	39 情報サービス業	43	830
	40 インターネット附随サービス業	2	4
	41 映像・音声・文字情報制作業	10	89
H	運輸業, 郵便業	155	4,406
	42 鉄道業	5	153
	43 道路旅客運送業	17	371
	44 道路貨物運送業	110	2,972
	45 水運業	-	-
	46 航空運輸業	-	-
	47 倉庫業	8	231
	48 運輸に附帯するサービス業	14	253
	49 郵便業(信書便事業を含む)	1	426

(注) 1. 公務を除く。

2. 従業者数には男女別の不詳を含む。

3. 大分類A~Rは中分類01~95に分類不能の数も含んでいるため、中分類の合計と合わない場合がある。

民営事業所数・従業者数

(平成28年6月1日現在
経済センサス-活動調査)

産業中分類別	事業所数	従業者数
I 卸売業, 小売業	1,724	15,067
50 各種商品卸売業	-	-
51 繊維・衣服等卸売業	11	62
52 飲食料品卸売業	65	619
53 建築材料, 鉱物・金属材料等卸売業	134	798
54 機械器具卸売業	183	1,261
55 その他の卸売業	97	833
56 各種商品小売業	6	414
57 織物・衣服・身の回り品小売業	160	985
58 飲食料品小売業	357	4,447
59 機械器具小売業	229	1,667
60 その他の小売業	437	3,366
61 無店舗小売業	45	615
J 金融業, 保険業	123	1,717
62 銀行業	25	455
63 協同組織金融業	12	151
64 貸金業, クレジットカード業等非預金信用機関	5	17
65 金融商品取引業, 商品先物取引業	2	33
66 補助的金融業等	-	-
67 保険業(保険媒介代理業, 保険サービス業を含む)	79	1,061
K 不動産業, 物品賃貸業	665	1,809
68 不動産取引業	101	349
69 不動産賃貸業・管理業	511	1,138
70 物品賃貸業	52	320
L 学術研究, 専門・技術サービス業	246	2,434
71 学術・開発研究機関	7	116
72 専門サービス業(他に分類されないもの)	117	462
73 広告業	3	20
74 技術サービス業(他に分類されないもの)	118	1,824
M 宿泊業, 飲食サービス業	844	6,984
75 宿泊業	31	356
76 飲食店	729	5,826
77 持ち帰り・配達飲食サービス業	84	802
N 生活関連サービス業, 娯楽業	638	3,523
78 洗濯・理容・美容・浴場業	494	1,750
79 その他の生活関連サービス業	80	521
80 娯楽業	64	1,252
O 教育, 学習支援業	222	1,991
81 学校教育	31	1,123
82 その他の教育, 学習支援業	191	868
P 医療, 福祉	520	7,178
83 医療業	314	3,663
84 保健衛生	2	40
85 社会保険・社会福祉・介護事業	204	3,475
Q 複合サービス事業	32	222
86 郵便局	19	99
87 協同組合(他に分類されないもの)	13	123
R サービス業(他に分類されないもの)	356	9,146
88 廃棄物処理業	17	347
89 自動車整備業	74	310
90 機械等修理業(別掲を除く)	36	242
91 職業紹介・労働者派遣業	54	5,136
92 その他の事業サービス業	97	2,796
93 政治・経済・文化団体	24	111
94 宗教	51	127
95 その他のサービス業	2	19

36 開設時期（16区分）別民営事業所数及び男女別従業者数 （平成28年6月1日現在
経済センサス-活動調査）

開設時期	事業所数	従業者数		
		総数	男	女
総数	6,810	78,365	45,115	32,979
昭和59年以前	2,072	22,530	15,766	6,764
昭和60年～平成6年	1,197	12,735	7,702	5,033
平成7年～平成16年	1,305	16,628	8,411	8,205
平成17年	166	1,818	974	844
平成18年	171	1,999	1,022	977
平成19年	241	2,792	1,269	1,523
平成20年	209	2,323	1,079	1,244
平成21年	196	1,983	1,042	941
平成22年	168	2,004	997	1,007
平成23年	187	2,223	1,172	1,051
平成24年	199	1,877	742	1,135
平成25年	165	2,844	1,460	1,384
平成26年	165	2,134	980	1,064
平成27年	155	2,569	1,668	901
平成28年	92	768	326	442
不詳	122	1,138	505	464

(注) 1. 公務を除く。

2. 従業者数の総数は男女別の不詳を含む。