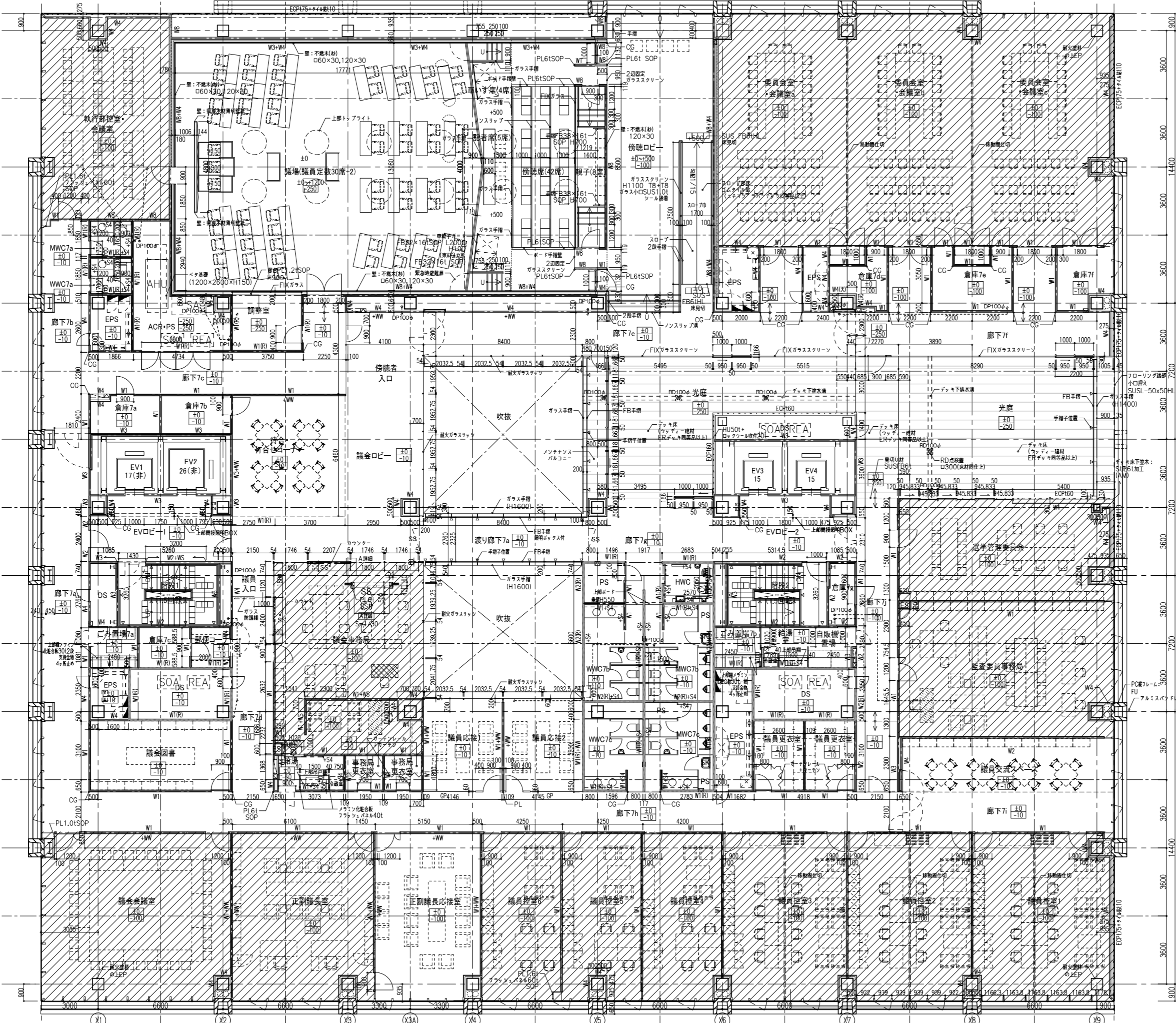


凡例・特記	
DP	中継ドレイン
RD	ルーフトレイン
-----	雨水引き配管
SS	鋼製シャッター、シートシャッター
■	排水溝(SUS細目グレーチング蓋)
■	消火器+屋内消火栓
■	消火器
■	連結送水管放水口(3階以上)
□	誘導ブロック、点字板
▲	メンテナンスパー SUS_FB (既製品) 第一種材 床厚全普通型W-5030Sリッジなし品目以上
■	床点検口(SUS目地化粧蓋、完全防水耐炎型600φ) 第一種材 MWP1-5S同等品以上 SUSフラップ付
■	床点検口(鋼製蓋、完全防水耐炎型600φ) 第一種材 MWP5-2同等品以上 SUSフラップ付
■	床点検口化粧蓋の仕上は、各階の床仕上と同一とする。 上部マンホールを示す
●	メンテナンス歩廊(詳細図参照)

・CG:FB38x16型付SOP床から天井まで
 ・S4:抗菌メラミン 不燃化粧板t4
 ・WS:壁全面(各階合計300㎡とする)
 見出し下地+フットコート(3M PWF500同等品以上)
 (難燃の場合に準じて)
 鋼製埋込ASSIST L-19x6x1.2tSUS材
 ・WW:全扉9t内装(H1600~2500の範囲)
 ・GP:ガラス建具(建具メーカー・建具表参照)
 ・SG:シャッターガード

・特記なき限りDP・RDは100㎜とする
 ・水勾配は躯体勾配とする





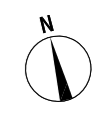
凡例・特記

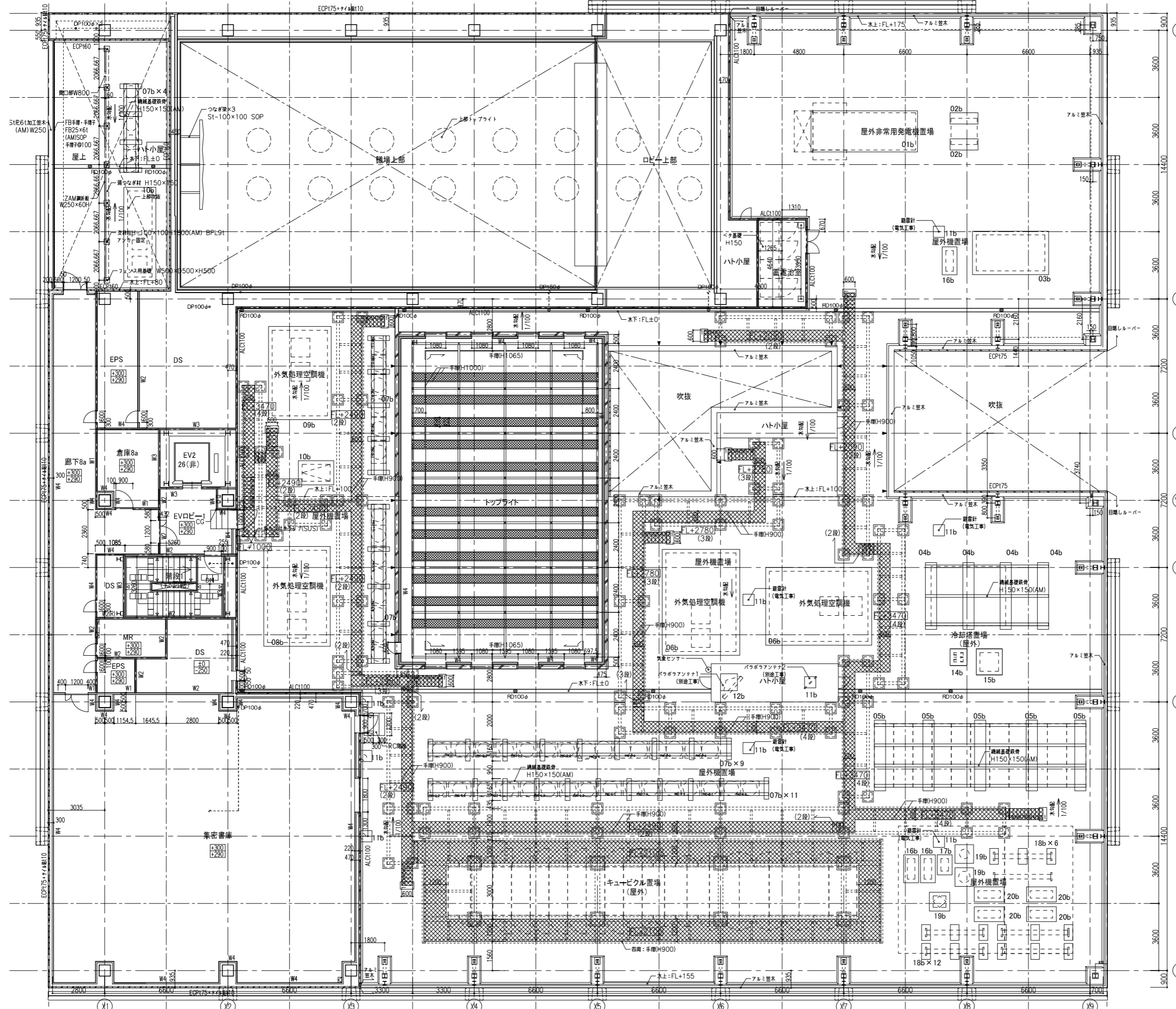
DP	中継ドレイン
RD	ルーフドレイン (7階:RDφ100×5)
-----	雨水引き配管
SS	鋼製シャッター、シートシャッター
	排水溝(SUS細目グレーチング蓋)
☒	消火器+屋内消火栓
☒	消火器
☒	連結送水管放水口 (3階以上)
□	誘導ブロック、点字紙
▲	メンテナンス用 SUS_FB (既製品) 第一種材 非常員普通型 W-5030Sリフトなし昇降品以上
Ⓜ	床点検口SUS目地化粧蓋、完全防水防臭型600φ 第一種材 MWP1-5S同等品以上 SUSラップ付
Ⓜ	床点検口(鋼製蓋)、完全防水防臭型600φ 第一種材 MWP5-2同等品以上 SUSラップ付
Ⓜ	床点検口化粧蓋の仕上は、各階の床仕上と同一とする。 上部マンホールを示す

・CG:FB38×16型付SOP床から天井まで
・S4:抗菌メラミン 不燃化粧板14
・WS:壁全面 (各階合計300㎡とする)
見0.6(下地+フローリング) 3M PWF500同等品以上
(難燃性のある場合は難燃性)
・WW:合板9t内装 (H1600~2500の範囲)
・GP:ガラス建具 (建具キャプション・建具表参照)
・SG:シャッターガード

・特記なき限りDP・RDは100㎜とする
・水勾配は躯体勾配とする

OAフロア範囲
バリアフリー範囲 (基礎から500の範囲
出入口部)
メンテナンス歩廊範囲 (詳細図参照)





凡例・特記

DP	中継ドレイン
RD	ルーフトレイン (8階:φ100×12)
----	雨水引き配管
SS	鋼製シャッター、シートシャッター
====	排水溝(SUS細目グレーチング蓋)
■	消火器+屋内消火栓
□	消火器
⊞	連結送水管放水口(3階以上)
□	誘導ブロック、点字紙
▲	メンテナンススペース SUS FB (既製品) 第一種材 非常員普通型W-5030Sリフトなし品以上
△	床点検口(SUS目地化粧蓋、完全防水防臭型600φ 第一種材 MWP1-5S同等品以上 SUSフラップ付)
⊙	床点検口(鋼製蓋、完全防水防臭型600φ 第一種材 MWP5-2同等品以上 SUSフラップ付)
⊚	床点検口化粧蓋の仕上は、各所の床仕上と同一とする。上部マンホールを示す

・CG:FB38x16型付SOP床から天井まで
 ・S4:抗菌メラミン 不燃化粧板(4
 ・WS:壁全面(各階合計300㎡とする) 見出し下地+フラット(3M PWF500同等品以上) (種別ある場合は欄外に記す)
 ・WW:合板9t内貼(H1600~2500の範囲)
 ・GP:ガラス建具(建具キャプション・建具表参照)
 ・SG:シャッターガード

・特記なき限りDP・RDは100㎜とする
 ・水勾配は躯体勾配とする

OAフロア範囲
 バリケード範囲
 メンテナンス歩廊範囲(詳細図参照)

凡例
 数値 最上段架天溝レベル

機械基礎凡例

記号	L×W×H
01b	3600×5400×300H(躯体基礎)
02b	1500×600×600H(躯体基礎)
03b	4100×2400×300H(躯体基礎)
04b	600×3600×600H(躯体基礎)
05b	600×3800×600H(躯体基礎)
06b	5600×4200×300H(躯体基礎)
07b	250×1200×600H(躯体基礎)
08b	5400×3600×300H(躯体基礎)
09b	3400×5000×300H(躯体基礎)
10b	2000×1000×300H(躯体基礎)
11b	600×600×600H(躯体基礎)
12b	900×900×600H(躯体基礎)
13b	1000×6600×150H(躯体基礎)
14b	900×900×200H(躯体基礎)
15b	1400×1400×200H(躯体基礎)
16b	800×1500×200H(躯体基礎)
17b	800×1100×200H(躯体基礎)
18b	470×850×200H(躯体基礎)
19b	1000×1000×200H(躯体基礎)
20b	1100×1050×200H(躯体基礎)

