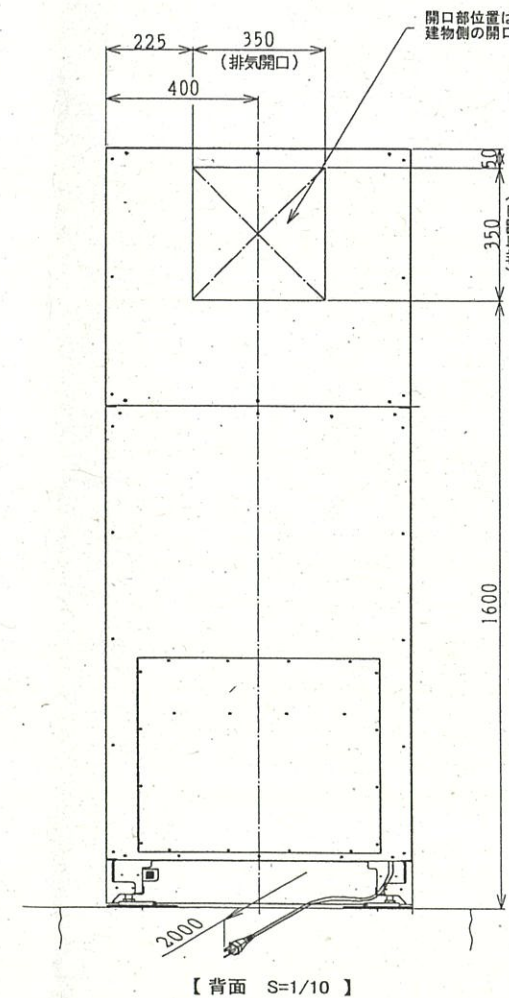
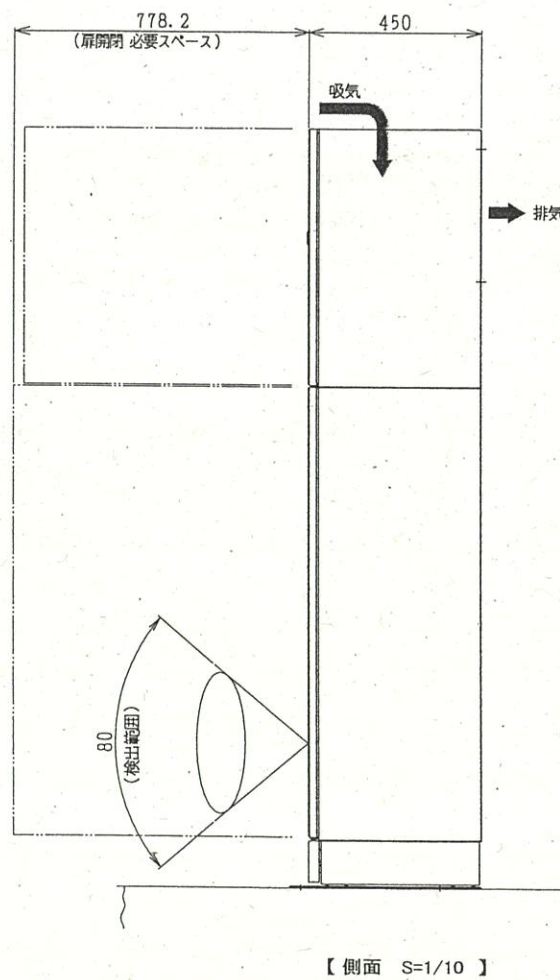


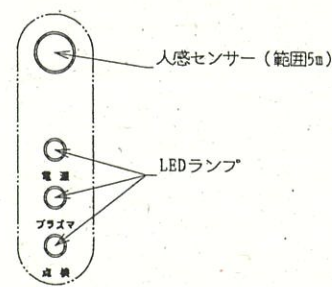
日鉄鉱業株式会社:プラズマダッシュシグマ NP20-S4.0

電源	100V 50/60Hz	OPTION	後ろ吹き出し用ダクト取付可能				
据付姿勢	水平床置き	"	殺菌フィルタ載せ替え可能				
集塵方式	機械式	"	外付け人感センサー				
仕様・特性表							
処理風量 (m³/min)	消費電力 (W)	騒音 (dB)	集塵効率 (%)	臭気濃度 (倍)	TVOC除去率 (%)	質量 (kg)	電源コード長 (m)
20	500	59 (機側1m)	≥98 (※1)	≤40倍 (※1)	≤95 (※1)	180	2 (アース付き3芯プラグ)

(※1:たばこ8本燃)



開口部位置は、現場打合せにより決定すること。建物側の開口部位置と要調整。



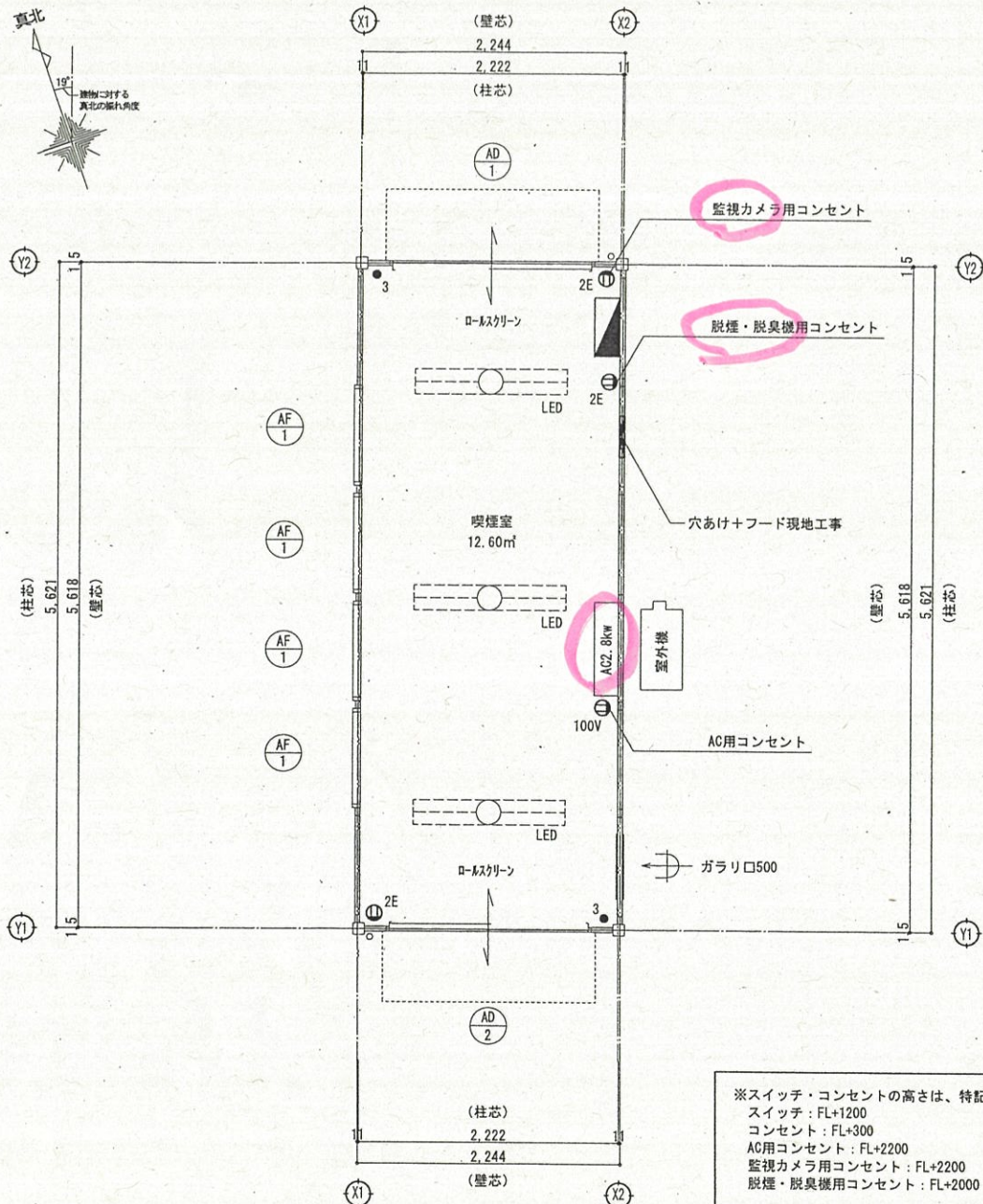
備	
考	

設計 株式会社 大森一級建築士事務所  
 事務所 栃木県小山市若木町1丁目23番4号 TEL 0285-23-4464  
 栃木県知事登録(A子)第1058号 管理建築士 一級建築士 第84913号 大森武男

一級建築士 第84913号 大森武男

所長 大森 監正 宮嶋 橋本 設備 製 製 製  
 大森 宮嶋  
 製 製 製  
 R5・7・\*  
 尺 尺 尺  
 A1判 S=1/2・1/10・1/50  
 A3判 S=1/4・1/20・1/100

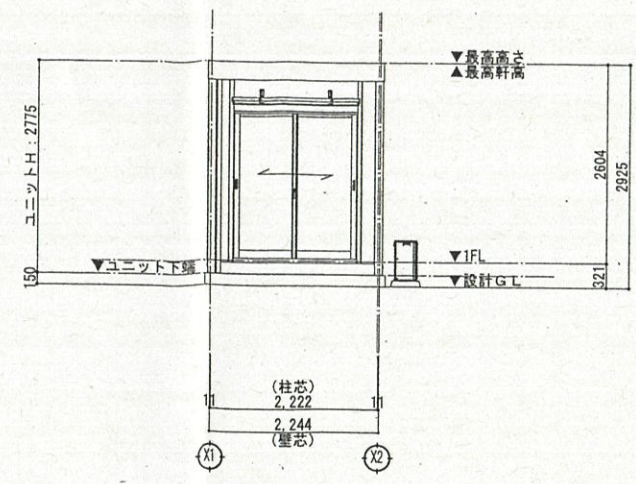
小山市役所新庁舎喫煙所新築工事  
 脱煙・脱臭機 仕様書



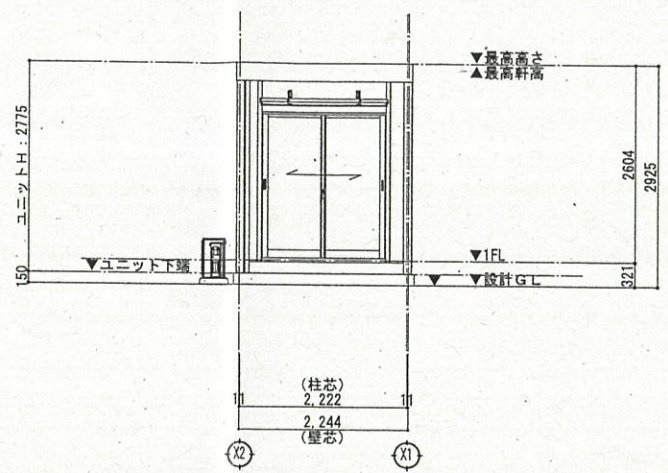
1階平面図 S=1/30

※スイッチ・コンセントの高さは、特記なき限り下記とする。  
 スイッチ：FL+1200  
 コンセント：FL+300  
 AC用コンセント：FL+2200  
 監視カメラ用コンセント：FL+2200  
 脱煙・脱臭機用コンセント：FL+2000

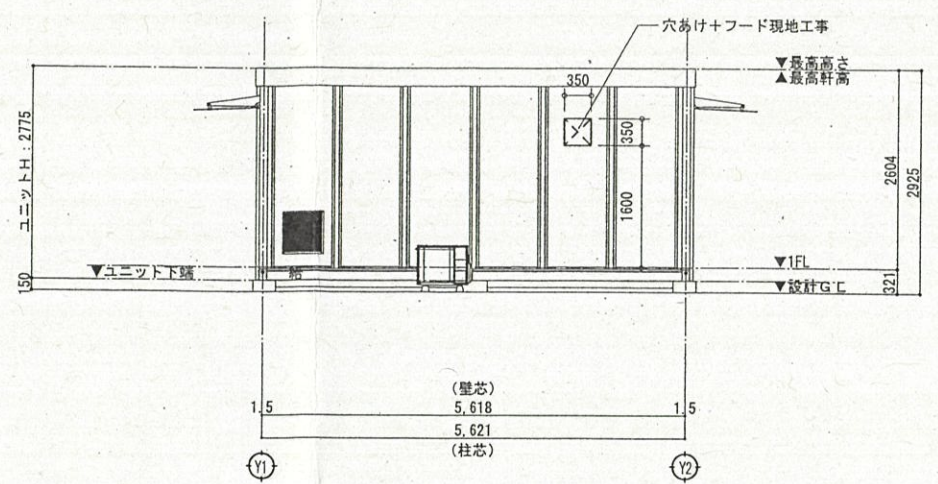
※AF-1のガラスフィルムは、仕様及び強弱範囲等について現場打合せにより決定する。  
 ※ロールスクリーンの取付位置は、現場打合せにより決定する。



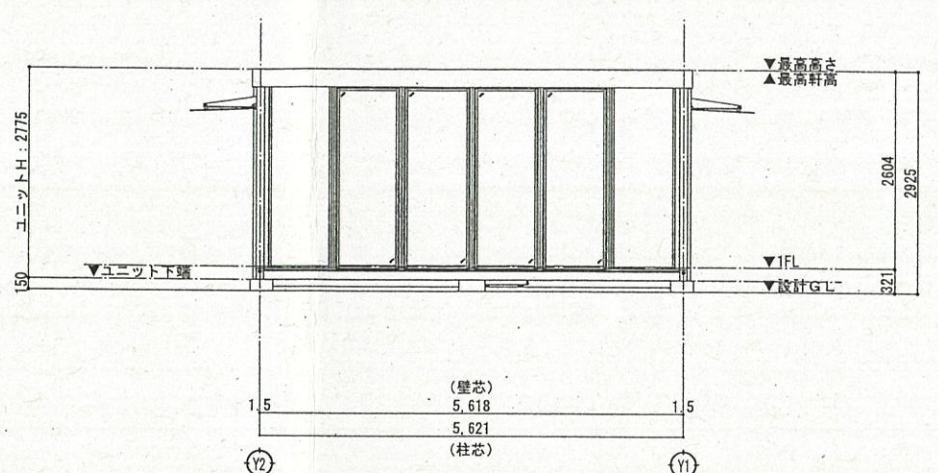
南側立面図 S=1/50



北側立面図 S=1/50



東側立面図 S=1/50



西側立面図 S=1/50

■ 建具表

AD 1	AD 2	AF 1
引戸(ビル用)S	引戸(ビル用)S	FIXフロント(P1枚)S
材質：アルミ ガラス：FL5 金物：引手・引違戸錠 備考：(内)スライド/(外)リフト	材質：アルミ ガラス：FL5 金物：引手・引違戸錠 備考：(内)スライド/(外)リフト	材質：アルミ ガラス：FL8 金物： 備考：ROW=852/ROH=2380

換気給気設備 凡例

記号	名称
▽	引口500給気口

照明設備 凡例

記号	名称
LED	LEDライト(埋込形)4000lm

■ 外部仕様

名称	仕様	色
屋根	仕上：ガルバリウム鋼板葺き t=0.5 断熱材：フェノールフォーム t=20	(不燃NM-8697) シルバ-N5.5
雨樋	軒樋：鋼板t=1.6+塗装 縦樋：カラー塩ビ管	ブラック
庇	7& W1700×D900	ブラック
外壁(複合パネル)	外部仕上：ガル鋼板t=0.5 断熱材：フェノールフォームt=40 内部仕上：ガル鋼板t=0.5	(不燃NM-8697) シルバ-メトリック
板金金物	パネル：鋼板t=1.2+塗装 土台：鋼板t=1.2+塗装	ブラック
塗装	鉄部見え掛かり：錆止め 一液型珪酸樹脂下塗り塗装	
外部建具	7&リフト	シルバ-3.8GV6.4/0.7

■ 建物面積

建築面積	12.60 m <sup>2</sup>
1階床面積	12.60 m <sup>2</sup>
延べ床面積	12.60 m <sup>2</sup>

凡例

記号	名称
①2E	壁付2口接地極付コンセント 15A 125V×2
●3	壁付3路スイッチ 15A 照明用
①100V	170V用コンセント(100V) 15/20A共用 125V
■	分電盤 30A (漏電ブレーカー付)

■ 内部仕様

階数	室名	床		中木		外周壁		間仕切壁		廻り縁		天井	
		下地	仕上/寸法/色	品名/品番/メーカー	仕上/寸法/色	品名/品番/メーカー	下地	仕上/寸法/色	品名/品番/メーカー	下地	仕上/寸法/色	品名/品番/メーカー	下地
1階	喫煙室	硬質木片繊維板t=18 スチレンフォームt=40	仕上なし	-	-	ガル鋼板 t=0.5 わがわが	-	-	-	-	-	木下地22mm	防火性ガラス複層板+化粧シート t=6.0
備考		◀防火対策▶ ・壁、床、天井、建具仕上に用いる建築材料はすべてF☆☆☆☆、または規制対象外の材料を使用する。 ・天井裏などへの措置については、天井裏、床裏、壁、収納に用いる建築材料はすべてF☆☆☆☆、または規制対象外の材料を使用する。											
認定番号		ガル鋼板t=0.5：不燃NM-8697 硬質木片繊維板t=18：準不燃H12建設省告示1401号 石膏ボードt=12.5：不燃NM-8619 石膏ボードt=9.5：準不燃OM-9828 化粧石膏ボード(天井)t=9.5：不燃NM1864 化粧石膏ボード(壁)：準不燃OM-9824 防水石膏ボードt=12.5：不燃NM-9639 普通硬質石膏ボード：不燃NM-9645 珪酸カルシウム板：不燃NM-8578 ロックウール化粧吸音板t=9：不燃NM-8599 ビーム：準不燃OM-9410											

ユニットハウス：三協フロンテア 57MS1

設計 株式会社 大森一級建築士事務所  
 事務所 栃木県小山市若木町1丁目23番4号 TEL 0285-23-4464  
 栃木県知事登録(A字)第1098号 管理建築士 一級建築士 第84913号 大森武男

一級建築士 第84913号 大森武男

所長 大森 意匠 宮崎 構造 設備 製図年月日 R5.7.\*  
 縮尺 A1判 S=1/30-1/50 A3判 S=1/60-1/100

小山市役所新庁舎喫煙所新築工事  
 ユニットハウス 仕様書 (1)