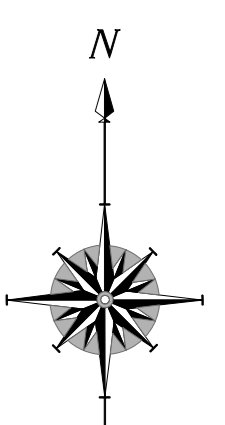
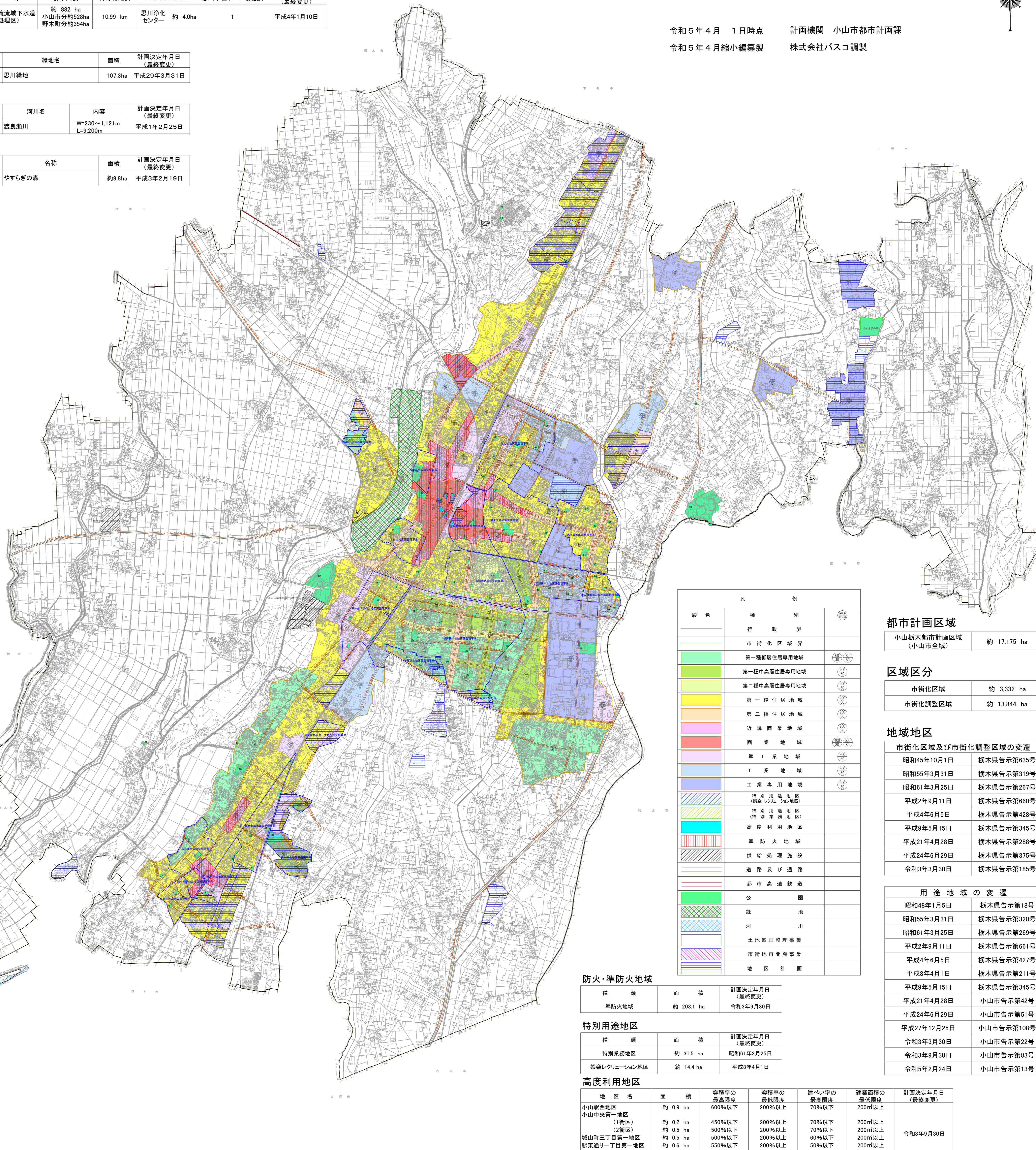


小山市都市計画総括図



令和5年4月1日時点 計画機関 小山市都市計画課

令和5年4月縮小編集製 株式会社バスコ調製



道路

路線番号	路線名	計画決定年月日(最終変更)	計画年度	幅員	延長	その他	備考	
3-2-1	新4号線	昭和44年4月11日	平成13年11月19日	35.5	6	18,580	18,580	立休1
3-2-101	栗の宮線	昭和47年10月3日	平成29年9月21日	35.5	2	960	960	立休1 立体交差部 W=35.5m、L=580m
3-3-1	新50号線	昭和19年5月13日	平成13年1月19日	25.5	4	21,400	21,400	立休1 連続立体 構造1
3-3-3	小山駅東横線	平成10年4月17日	令和4年2月2日	25.0	4	16,400	16,400	立休2
3-3-101	小山駅前線	昭和21年8月10日	平成13年1月19日	25.0	2	400	400	交通広場150㎡
3-3-102	未来通り	平成16年3月30日	平成16年3月30日	22.0	2	400	400	
3-4-2	間々田小倉井線	昭和19年5月13日	平成13年1月19日	15.0	2	970	18,220	立休1 立体交差部 W=18→24m、L=440m
3-4-7	小山野木線	平成24年3月30日	平成29年2月2日	16.0	2	11,710	11,710	
3-4-101	城東線	昭和19年5月13日	平成13年1月19日	12.0	2	1,780	5,110	立休2 立体交差部 W=18→27m、L=390m
3-4-102	西山線	昭和19年5月13日	平成13年1月19日	16.0	2	8,310	8,310	立休交差部 W=18→20m、L=380m W=18→24m、L=430m
3-4-103	小山南通り	昭和30年10月14日	平成13年1月19日	16.0	2	4,880	4,880	立休1
3-4-104	小山東通り	昭和19年5月13日	平成13年1月19日	16.0	2	1,580	4,910	立休1 立体交差部 W=18→31m、L=410m
3-4-105	間々田北通り	昭和48年2月19日	平成13年1月19日	16.0	2	1,690	1,690	立休2 立体交差部 W=18→24m、L=440m
3-4-106	間々田南通り	昭和48年2月19日	平成13年1月19日	16.0	2	2,380	2,650	立休1 立体交差部 W=18→24m、L=440m
3-4-107	富次中倉線	昭和19年5月13日	平成13年1月19日	16.0	2	2,620	3,900	立休1 立体交差部 W=18→24m、L=530m
3-4-108	間々田中通り	昭和46年2月19日	平成13年1月19日	12.0	2	980	2,820	立休1
3-4-110	南高校通り線	昭和55年3月31日	平成13年1月19日	20.0	2	1,130	1,130	
3-4-111	平成通り	平成2年12月7日	平成13年1月19日	20.0	2	1,510	1,510	
3-4-112	鉢形交線	平成3年1月18日	平成13年1月19日	16.0	2	1,970	2,650	
3-4-113	小山駅東通り	昭和33年12月29日	平成16年3月30日	18.0	2	1,240	1,240	交通広場1100㎡
3-4-114	間々田駅東線	昭和46年2月19日	平成13年1月19日	18.0	2	840	840	交通広場300㎡
3-4-115	間々田駅前通り	昭和31年1月31日	平成13年1月19日	15.0	2	180	440	
3-4-116	大宮通り	平成16年3月30日	平成16年3月30日	20.0	2	120	120	
3-5-2	小山駅前寺線	平成13年1月12日	平成13年1月19日	15.0	2	5,090	5,090	
3-5-101	小山結城線	昭和19年5月13日	平成14年12月3日	12.0	2	700	3,950	立休1 立体交差部 W=30.0m、L=900m
3-5-102	栗の宮交線	昭和35年9月6日	平成13年1月19日	12.0	2	1,000	6,350	
3-5-103	間々田駅前通り線	昭和55年2月28日	平成13年1月19日	12.0	2	1,430	1,430	
3-5-104	公園通り線	昭和55年2月28日	平成13年1月19日	12.0	2	1,180	1,180	
3-5-105	城南通り線	昭和55年7月29日	平成13年1月19日	12.0	2	1,880	1,880	
3-5-106	城北線	昭和55年10月24日	平成13年1月19日	12.0	2	2,175	2,175	
3-5-107	西原線	昭和55年10月24日	平成13年1月19日	12.0	2	1,480	1,480	
3-5-108	三中通り	昭和61年2月21日	平成13年1月19日	12.0	2	200	200	
3-5-109	青葉通り	昭和61年2月21日	平成13年1月19日	12.0	2	230	230	
3-5-110	三波通り	平成1年7月21日	平成13年1月19日	12.0	2	280	280	
3-5-111	土壇塚交線	平成2年12月6日	平成13年1月19日	12.0	2	2,270	2,270	立休1
3-5-112	乙女下町中通り	平成2年8月2日	平成13年1月19日	12.0	2	300	300	
3-5-113	下町駅前線	平成3年8月2日	平成13年1月19日	11.0	2	380	730	
3-5-114	荻原線	昭和47年10月3日	平成13年1月19日	15.0	2	1,030	1,030	
3-5-115	城南高校線	昭和35年9月6日	平成13年1月19日	15.0	2	2,990	2,990	立休1 立体交差部 W=18→24m、L=370m
3-5-116	御油町線	昭和47年10月3日	平成13年1月19日	15.0	2	610	610	
3-5-117	萩山線	昭和47年10月3日	平成13年1月19日	15.0	2	1,437	1,660	
3-5-118	小山高校線	昭和19年5月13日	平成13年1月19日	12.0	2	410	410	
3-5-119	宮元線	昭和47年10月3日	平成13年1月19日	12.0	2	1,920	1,920	
3-5-120	鎌倉駅前線	昭和47年10月3日	平成13年1月19日	12.0	2	1,490	1,490	
3-5-122	三碑線	昭和19年5月13日	平成13年1月19日	12.0	2	290	290	
3-5-123	工業団地西通り	昭和47年10月3日	平成13年1月19日	12.0	2	1,710	1,710	
7-6-101	春日野長車通り	平成3年6月2日	平成13年1月19日	6.0	2	1,140	1,140	立休1
7-7-101	栗原ふれあい通り	平成18年6月15日	平成18年6月15日	6.0	2	1,900	1,900	
7-7-102	大栗ふれあい通り	平成18年6月15日	平成23年8月12日	6.0	2	1,850	1,850	
8-6-101	一久保通り	昭和52年6月12日	昭和52年6月12日	6.0	2	1,060	1,060	立休1
8-6-102	城南中央通り	昭和55年7月29日	昭和55年7月29日	6.0	2	530	980	
8-6-103	城南西通り	昭和55年7月29日	昭和55年7月29日	8.0	2	2,120	2,120	
8-6-104	城南東通り	昭和55年7月29日	昭和55年7月29日	8.0	2	1,730	1,730	
8-6-105	城南公園通り	昭和55年7月29日	昭和55年7月29日	6.0	2	210	210	
8-6-106	間々田栗原中央通り	平成1年10月30日	平成1年10月30日	6.0	2	276	420	立休1
8-7-101	神久保通り	昭和52年8月12日	昭和52年8月12日	6.0	2	500	500	
8-7-102	宮内通り	昭和52年8月12日	昭和52年8月12日	6.0	2	420	420	
8-7-103	山下通り	昭和52年8月12日	昭和52年8月12日	6.0	2	900	900	
8-7-104	西原通り	昭和52年8月12日	昭和52年8月12日	6.0	2	610	610	立休1
8-7-105	白神通り	昭和61年2月21日	昭和61年2月21日	6.0	2	950	950	
8-7-106	世嶋通り	昭和61年2月21日	昭和61年2月21日	6.0	2	440	440	
8-7-107	尾ノ宮通り	昭和61年2月21日	昭和61年2月21日	6.0	2	360	360	
8-7-108	城北公園通り	昭和61年2月21日	昭和61年2月21日	6.0	2	580	580	
8-7-109	富次内通り	昭和61年2月21日	昭和61年2月21日	6.0	2	1,380	1,380	
8-7-110	おとめ通り	平成3年8月2日	平成3年8月2日	6.0	2	420	420	
8-7-111	かずらぎの通り	平成3年8月2日	平成3年8月2日	6.0	2	290	290	

公共交通

番号	路線名	延長	計画決定年月日(最終変更)
1号	東日本旅客鉄道通車線	約 8,870m(混上車 1,620)	平成4年1月31日

公園

路線番号	公園名	面積(ha)	計画決定年月日(最終変更)
1	2-2-1011 中24公園	約 0.27	昭和46年7月17日
2	2-2-1022 さつぷ公園	約 0.23	昭和46年7月17日
3	2-2-1003 山子公園	約 0.27	昭和46年7月17日
4	2-2-1044 柳公園	約 0.22	昭和46年7月17日
5	2-2-1055 高辻第2公園	約 0.20	昭和46年7月17日
6	2-2-1066 高辻第1公園	約 0.22	昭和46年7月17日
7	2-2-1077 むら公園	約 0.27	昭和46年7月17日
8	2-2-1088 むら公園	約 0.36	昭和46年7月20日
9	2-2-1099 土土公園	約 0.52	昭和46年7月20日
10	2-2-1110 横町公園	約 0.26	昭和50年6月27日
11	2-2-1111 ぶく公園	約 0.17	昭和50年6月27日
12	2-2-1122 ぶく公園	約 0.25	昭和50年6月27日
13	2-2-1133 大栗公園	約 0.34	昭和50年6月27日
14	2-2-1144 柳公園	約 0.23	昭和51年7月13日
15	2-2-1155 ぶく公園	約 0.23	昭和52年6月16日
16	2-2-1166 一久保公園	約 0.29	昭和52年6月16日
17	2-2-1177 柳公園	約 0.23	昭和52年6月16日
18	2-2-1188 鎌倉公園	約 0.26	昭和52年6月16日
19	2-2-1199 中野公園	約 0.23	昭和52年6月16日
20	2-2-1200 宮内公園	約 0.27	昭和52年6月16日
21	2-2-1211 北野公園	約 0.26	昭和52年6月16日
22	2-2-1222 南野公園	約 0.25	昭和52年6月16日
23	2-2-1244 出井公園	約 0.20	昭和52年12月2日
24	2-2-1255 中山公園	約 0.46	昭和54年12月1日
25	2-2-1266 扶桑第1公園	約 0.25	昭和54年7月29日
26	2-2-1277 扶桑第2公園	約 0.32	昭和54年7月29日
27	2-2-1288 乙女八幡宮公園	約 0.39	昭和57年6月24日
28	2-2-1299 富次公園	約 0.26	昭和61年2月21日
29	2-2-1300 西原北公園	約 0.40	昭和61年2月21日
30	2-2-1311 中丸公園	約 0.20	昭和61年2月21日
31	2-2-1322 西原南公園	約 0.35	昭和61年2月21日
32	2-2-1333 尾ノ宮公園	約 0.25	昭和61年2月21日
33	2-2-1344 世嶋公園	約 0.26	昭和61年2月21日
34	2-2-1355 白神公園	約 0.18	昭和61年2月21日
35	2-2-1366 柳公園	約 0.36	昭和61年2月21日
36	2-2-1377 青葉公園	約 0.23	昭和62年2月16日
37	2-2-1388 中丸公園	約 0.24	昭和62年2月16日
38	2-2-1399 中丸公園	約 0.39	昭和62年2月16日
39	2-2-1400 ぶく公園	約 0.33	昭和62年2月16日
40	2-2-1411 下野公園	約 0.23	昭和63年12月16日
41	2-2-1422 玉川公園	約 0.26	平成1年2月14日
42	2-2-1433 岩瀬公園	約 0.33	平成1年2月14日
43	2-2-1444 小栗公園	約 0.25	平成1年2月14日
44	2-2-1455 鎌倉公園	約 0.32	平成1年2月14日
45	2-2-1466 青葉公園	約 0.26	平成2年12月5日
46	2-2-1477 稲荷公園	約 0.24	平成2年12月5日
47	2-2-1488 大正公園	約 0.23	平成2年12月5日

緑地

緑地番号	緑地名	面積	計画決定年月日(最終変更)
1	小山緑地	約 107.3ha	平成29年3月31日

河川

河川番号	河川名	内容	計画決定年月日(最終変更)
1	渡良瀬川	W=230~1,121m L=9,200m	平成1年2月25日

墓園

墓園番号	名称	面積	計画決定年月日(最終変更)
3	やすらぎの森	約9.8ha	平成3年2月19日

公共下水道

排水区域	処理施設	汚水中間ポンプ場施設	計画決定年月日(最終変更)
約 3,231 ha	水処理センター 約8.1ha 扶桑水処理センター 約0.9ha	7	令和1年11月15日

汚物処理場

番号	名称	面積	処理能力	計画決定年月日(最終変更)
1	小山地区汚物処理場(環境衛生センター)	約 4.6 ha	120t/日	平成12年11月21日

ごみ焼却場

名称	面積	処理能力	計画決定年月日(最終変更)
小山広域保健衛生組合中央清掃センター	約 4.7 ha	250t/24h	令和4年3月1日

火葬場

名称	面積	処理能力	計画決定年月日(最終変更)
小山広域保健衛生組合小山聖堂	約 25,300 m ²	16体/日	昭和61年7月30日

卸売市場

番号	名称	面積	処理能力	計画決定年月日(最終変更)
1	栃木県南公設地方卸売市場	約 111,800 m ²	野菜 185t/日 果実 86t/日 水産 97t/日 花卉 157千本/日	平成3年10月22日

土地区画整理事業

地区名	施行者	面積(ha)	計画決定年月日(最終変更)	事業認可年月日	施行年度	完了公告年月日
城山	市	約 18.20	昭和27年1月26日	昭和28年10月6日	S28~S48	昭和45年7月28日
本村	市	約 32.36	昭和28年7月14日	昭和29年2月25日	S29~S33	昭和33年7月4日
間々田駅前	市	約 10.55	昭和31年4月13日	昭和33年4月30日	S32~S44	昭和45年1月17日
小山駅東	市	約 51.27	昭和36年12月28日	昭和39年12月11日	S39~S44	昭和48年3月21日
城南	市	約 86.23	昭和41年10月22日	昭和42年3月29日	S41~S51	昭和48年3月21日
城東	市	約 11.99	昭和45年7月31日	昭和46年2月25日	S45~S56	昭和53年10月16日
間々田駅東	組合	約 29.12	昭和46年3月2日	昭和46年3月16日	S45~S51	昭和50年3月31日
城南第二	市	約 259.00	平成4年7月24日	昭和49年3月29日	S48~H9	平成12年3月3日
大塚	市	約 94.07	昭和47年10月3日	昭和49年1月17日	S48~H12	平成2年7月28日
乙女	組合	約 38.66	昭和49年4月12日	昭和49年12月17日	S49~S63	昭和61年2月1日
城北	市	約 123.19	昭和51年10月29日	昭和53年12月26日	S53~H13	平成13年6月29日
間々田	市	約 52.80	昭和55年3月31日	平成2年3月31日	H2~H12	平成12年10月12日
間々田東部	組合	約 55.40	昭和61年3月25日	昭和62年2月27日	S55~H7	平成3年3月1日
小山東部第一	組合	約 79.10	昭和62年10月23日	昭和63年7月29日	S63~H31	
小山東部第二	組合	約 31.20	昭和63年4月8日	平成1年1月20日	S63~H30	平成25年2月15日
乙女下町	組合	約 22.70	平成2年9月11日	平成2年2月16日	H1~H22	平成20年5月2日
小山市神鳥谷	組合	約 17.40	平成4年7月24日	平成5年3月17日	H5~H12	平成12年3月3日
間ヶ谷	組合	約 7.80	平成21年4月28日	平成23年4月14日	H23~H27	平成28年3月20日
思川西部	組合	約 20.00	平成24年6月29日	平成26年1月31日	H25~H30	
栗原新都心第一	組合	約 20.00	平成31年4月26日			

市街地再開発事業

地区名	施行者	面積(ha)	計画決定年月日(最終変更)	事業認可年月日	施行年度	完了公告年月日
小山駅西地区	組合	約 0.9	昭和63年11月1日	平成1年5月18日	H1~H6	平成6年5月31日
小山中央第一地区	組合	約 0.7	平成1年7月21日	平成1年10月31日	H1~H6	平成6年5月31日
城山町三丁目第一地区	組合	約 0.5	平成22年9月14日	平成22年10月8日	H22~	