


1:2,500 国土基本図
IX-IE 60-4 (1-3)



平成9年測量
平成17年修正
平成29年修正



1. 平成7年8月撮影
2. 平成7年12月現地調査
3. 平成17年1月撮影
4. 平成17年7月現地調査
5. 平成26年12月撮影
6. 平成28年11月現地調査

1:2,500

「この測量成果は、国土地理院長の承認及び助言を得て
図院所管の測量簿及び測量成果を使用して得たものである
（承認番号）平18 関公 第610号」
「この測量成果は、国土地理院長の助言を受けて得たものである
（助言番号）平28 関公 第444号」

小山市

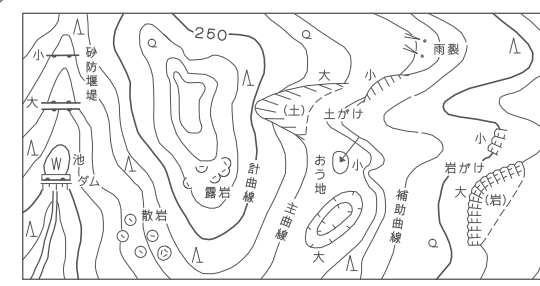
IX-1 E 60-4
(1-3)

09IE60-1	栃 木 県	
09IE603	09IE604	09IE613
09IE701	小 山 市	09IE711

記号

[illegible][illegible]

田		山	栗林 栗木置	栗林
田		 その他の樹木	山	栗地
	池	 *** ***	芝地	はい牧場
サマシロコノリ		瓜棚 果林	テ	しの地
パイナップル		針葉林	フ	やし梨園
桑畑		竹林		運地
茶畑				



座標系は平成14年国土交通省告示
第9号の規定による第Ⅸ座標系
投影は横メルカトル図法
図野に表示してある座標値は世界測地系による
図野に表示してある座標値はキロメートル単位
方面は0.5キロメートルの間隔
高さの基準は東京湾の平均海面
等間線の間隔は2メートル

IX-1 E 60-4
(1-3)