

資源・ごみ分別アプリ小山市版配信中!

さんあ〜る[®]

ごみの分別や収集日が確認できます!



令和6年度 家庭ごみ収集カレンダー

No.19 大字乙女 (4号線東・宇都宮線西)
乙女3丁目 南乙女1・2丁目
延島 高橋 福良

※ごみは収集日の朝5時から8時までに決められた収集所に出しましょう

可燃	剪定枝	プラスチック容器	紙・布類	びん・缶・ペットボトル	不燃	有害								
ごみ袋に入れて 可燃ごみ収集所に出す	麻ひもか紙ひもで束ねて 可燃ごみ収集所に出す ※ビニールひも・ごみ袋は不可	ごみ袋に入れて 可燃ごみ収集所に出す	ひもで十字に縛って 不燃ごみ収集所に出す ※雨の日は、ひもで縛ってから袋に入れる	【ペットボトル】は青色 【びん・缶】は黄色のコンテナに入れ 不燃ごみ収集所に出す ※袋に入れない	ごみ袋に入れて 不燃ごみ収集所に出す	①②③④⑤を別々の ごみ袋に入れて 不燃ごみ収集所に出す								
週2回 火・金曜日	月1回 第3月曜日	週1回 木曜日	月1回 第1水曜日	月2回 第2・4水曜日	月2回 第2・4月曜日	月1回 第3月曜日								
<p>生ごみ (十分水切りをする)</p> <p>紙おむつ スポンジ 革製品 ゴム製品</p> <p>のない プラスチック製品</p>	<p>剪定した木の幹・枝葉</p> <p>長さ50cm以内、太さ10cm以内に切りそろえる</p> <p>長さ: 50cm以内</p> <p>太さ: 10cm以内</p> <p>直径: 30cm以内</p>	<p>のある プラスチック製の容器や包装</p> <p>ポリ袋 発泡スチロール</p> <p>トレイ ラベル・キャップ</p> <p>軽く水で洗い、水切りする</p>	<p>2回に分けて、別の収集車で回収します</p> <table border="1"> <thead> <tr> <th>1回目回収</th> <th>2回目回収</th> <th>1回目回収</th> <th>2回目回収</th> </tr> </thead> <tbody> <tr> <td>新聞・チラシ ダンボール</td> <td>雑誌・書籍 空き箱・包装紙 牛乳パック等 衣類</td> <td>ペットボトル 飲料・調味料のみ PET</td> <td>びん・缶 飲料のみ</td> </tr> </tbody> </table>		1回目回収	2回目回収	1回目回収	2回目回収	新聞・チラシ ダンボール	雑誌・書籍 空き箱・包装紙 牛乳パック等 衣類	ペットボトル 飲料・調味料のみ PET	びん・缶 飲料のみ	<p>陶磁器</p> <p>ガラス製品</p> <p>金属製品 (缶詰の缶、傘、なべ、やかん等)</p> <p>刃物 (紙で包んで「刃物」と明記)</p>	<p>① 蛍光灯</p> <p>② 電池類・電池内蔵製品 (スマートフォン・モバイルバッテリー・電子タバコ・ワイヤレスイヤホン等)</p> <p>③ スプレー缶・ガス缶 (使い切る・穴あけ不要)</p> <p>④ ライター (使い切る)</p> <p>⑤ 小型家電 (50cm未満のみ)</p>
1回目回収	2回目回収	1回目回収	2回目回収											
新聞・チラシ ダンボール	雑誌・書籍 空き箱・包装紙 牛乳パック等 衣類	ペットボトル 飲料・調味料のみ PET	びん・缶 飲料のみ											

注意: ごみ袋は45ℓまでの透明・白地系半透明の袋を使用

収集しないごみ

◎ごみ全般に関する問い合わせ(分別・収集等)

環境課 TEL0285-22-9286・9276

※詳しい分別は、「家庭保存版 家庭ごみと資源物の分け方出し方」をご覧ください
冊子は市環境課及び各出張所にて配布しています

ごみの分別
(小山市HP)



◎ごみ処理施設(粗大ごみ等の直接持込先)

中央清掃センター(「可燃」「紙・布類」「粗大ごみ(布団・畳)」)小山市塩沢576-15 TEL0285-24-3194

南部清掃センター(「プラスチック」「剪定枝」)野木町南赤塚1513-2 TEL0280-33-3310

リサイクルセンター(「不燃」「びん・缶・ペットボトル」「有害」「粗大ごみ(布団・畳除く)」)
下野市下坪山1632 TEL0285-39-8844

※開場日時: 平日、第2・4土曜日 8:30~11:30、13:00~16:30

粗大ごみ

※1辺が50cm以上のものは
収集所へ出せません

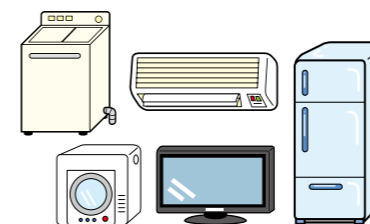
家具、布団等



- ①各ごみ処理施設へ直接持ち込む(無料)
- ②環境課へ戸別収集を依頼する(予約制・有料1点1,000円)

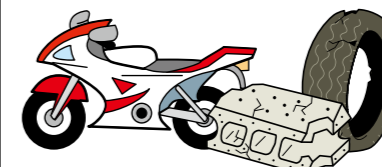
テレビ・エアコン・冷蔵庫・冷凍庫・洗濯機・衣類乾燥機

- ①郵便局にてリサイクル券を購入し、指定取引場所へ持ち込む
- ②購入先や家電量販店等に依頼
- ③収集運搬許可業者に依頼



処理困難物

購入先又は専門処理業者に依頼



バイク、古タイヤ、コンクリート、消火器、バッテリー、廃油、ペンキ、農業、建築廃材、ピアノ、石、砂、土、医療器具等

※50cm以上だが収集所へ出せるもの

自転車

(「不用」の貼紙を貼る)



ガスコンロ

※ビルトイン型不可



資源・ごみ分別アプリ小山市版配信中!

さんあ〜る[®]

ごみの分別や収集日が
確認できます!



令和6年度

家庭ごみ収集カレンダー

No.19 大字乙女 (4号線東・宇都宮線西)

乙女3丁目 南乙女1・2丁目

延島 高橋 福良

令和6(2024)年 4月

日	月	火	水	木	金	土
	1	2 可燃	3 紙・布類	4 プラ容器	5 可燃	6
7	8 不燃	9 可燃	10 びん・缶・ペット	11 プラ容器	12 可燃	13
14	15 有害 剪定枝	16 可燃	17	18 プラ容器	19 可燃	20
21	22 不燃	23 可燃	24 びん・缶・ペット	25 プラ容器	26 可燃	27
28	29 昭和の日	30 可燃				

令和6(2024)年 7月

日	月	火	水	木	金	土
	1	2 可燃	3 紙・布類	4 プラ容器	5 可燃	6
7	8 不燃	9 可燃	10 びん・缶・ペット	11 プラ容器	12 可燃	13
14	15 海の日の 有害 剪定枝	16 可燃	17	18 プラ容器	19 可燃	20
21	22 不燃	23 可燃	24 びん・缶・ペット	25 プラ容器	26 可燃	27
28	29	30 可燃	31			

令和6(2024)年 10月

日	月	火	水	木	金	土
		1 可燃	2 紙・布類	3 プラ容器	4 可燃	5
6	7	8 可燃	9 びん・缶・ペット	10 プラ容器	11 可燃	12
13	14 スポーツの日 不燃	15 可燃	16	17 プラ容器	18 可燃	19
20	21 有害 剪定枝	22 可燃	23 びん・缶・ペット	24 プラ容器	25 可燃	26
27	28 不燃	29 可燃	30	31 プラ容器		

令和7(2025)年 1月

日	月	火	水	木	金	土
			1 元日	2	3	4 特別収集
			年始休日	年始休日	年始休日	可燃
5	6	7 可燃	8 びん・缶・ペット	9 プラ容器	10 可燃	11 特別収集
12	13 成人の日	14 可燃	15	16 プラ容器	17 可燃	18
19	20 有害 剪定枝	21 可燃	22 びん・缶・ペット	23 プラ容器	24 可燃	25
26	27 不燃	28 可燃	29	30 プラ容器	31 可燃	

令和6(2024)年 5月

日	月	火	水	木	金	土
			1 紙・布類	2 プラ容器	3 憲法記念日 可燃	4 みどりの日
5 こどもの日	6 振替休日	7 可燃	8 びん・缶・ペット	9 プラ容器	10 可燃	11
12	13 不燃	14 可燃	15	16 プラ容器	17 可燃	18
19	20 有害 剪定枝	21 可燃	22 びん・缶・ペット	23 プラ容器	24 可燃	25
26	27 不燃	28 可燃	29	30 プラ容器	31 可燃	

令和6(2024)年 8月

日	月	火	水	木	金	土
				1 プラ容器	2 可燃	3
4	5	6 可燃	7 紙・布類	8 プラ容器	9 可燃	10
11 山の日	12 振替休日	13 可燃	14 びん・缶・ペット	15 プラ容器	16 可燃	17
18	19 有害 剪定枝	20 可燃	21	22 プラ容器	23 可燃	24
25	26 不燃	27 可燃	28 びん・缶・ペット	29 プラ容器	30 可燃	31

令和6(2024)年 11月

日	月	火	水	木	金	土
					1 可燃	2
3 文化の日	4 振替休日	5 可燃	6 紙・布類	7 プラ容器	8 可燃	9
10	11 不燃	12 可燃	13 びん・缶・ペット	14 プラ容器	15 可燃	16
17	18 有害 剪定枝	19 可燃	20	21 プラ容器	22 可燃	23 勤労感謝の日
24	25 不燃	26 可燃	27 びん・缶・ペット	28 プラ容器	29 可燃	30

令和7(2025)年 2月

日	月	火	水	木	金	土
						1
2	3	4 可燃	5 紙・布類	6 プラ容器	7 可燃	8
9	10 不燃	11 可燃	12 びん・缶・ペット	13 プラ容器	14 可燃	15
16	17 有害 剪定枝	18 可燃	19	20 プラ容器	21 可燃	22
23 天皇誕生日	24 振替休日	25 可燃	26 びん・缶・ペット	27 プラ容器	28 可燃	

令和6(2024)年 6月

日	月	火	水	木	金	土
						1
2	3	4 可燃	5 紙・布類	6 プラ容器	7 可燃	8
9	10 不燃	11 可燃	12 びん・缶・ペット	13 プラ容器	14 可燃	15
16	17 有害 剪定枝	18 可燃	19	20 プラ容器	21 可燃	22
23	24 不燃	25 可燃	26 びん・缶・ペット	27 プラ容器	28 可燃	29
30 不燃						

令和6(2024)年 9月

日	月	火	水	木	金	土
1	2	3 可燃	4 紙・布類	5 プラ容器	6 可燃	7
8	9 不燃	10 可燃	11 びん・缶・ペット	12 プラ容器	13 可燃	14
15	16 敬老の日の 有害 剪定枝	17 可燃	18	19 プラ容器	20 可燃	21
22 秋分の日	23 振替休日	24 可燃	25 びん・缶・ペット	26 プラ容器	27 可燃	28
29	30					

令和6(2024)年 12月

日	月	火	水	木	金	土
1	2	3 可燃	4 紙・布類	5 プラ容器	6 可燃	7
8	9 不燃	10 可燃	11 びん・缶・ペット	12 プラ容器	13 可燃	14
15	16 有害 剪定枝	17 可燃	18	19 プラ容器	20 可燃	21
22	23 不燃	24 可燃	25 びん・缶・ペット	26 プラ容器	27 可燃	28
29	30	31 年末休日				

令和7(2025)年 3月

日	月	火	水	木	金	土
						1
2	3	4 可燃	5 紙・布類	6 プラ容器	7 可燃	8
9	10 不燃	11 可燃	12 びん・缶・ペット	13 プラ容器	14 可燃	15
16	17 有害 剪定枝	18 可燃	19	20 春分の日 プラ容器	21 可燃	22
23	24 不燃	25 可燃	26 びん・缶・ペット	27 プラ容器	28 可燃	29
30 可燃	31					