

# 都市再生整備計画（第2回変更）

あわのみや みどり けんこう もりしゅうへん ち く  
栗宮・緑の健康づくりの森周辺地区

とちぎ おやまし  
栃木県 小山市

平成30年 1月

## 都市再生整備計画の目標及び計画期間

都道府県名	栃木県	市町村名	おやまし 小山市	地区名	あわのみやみどり けんこう 栗宮・緑の健康づくりの森周辺地区	面積	1,269.3 ha				
計画期間	平成	25 年度	～	平成	29 年度	交付期間	平成	25 年度	～	平成	29 年度

### 目標

- ～みんなが元気でいきいきと暮らせる「健康都市おやま」の実現に向けて～
- ・目標1 市街地内の道路整備を推進し、安全に歩くことができる良好な住環境づくり
  - ・目標2 保健・健康づくり・福祉・医療・介護の総合的な連携のとれた環境づくり

### 目標設定の根拠

#### まちづくりの経緯及び現況

##### 【経 緯】

地区中央部：地区住民によるまちづくり活動が盛んで、平成14年度には「栗宮連合自治会まちづくり研究会」が組織され、平成18年度には「栗宮地区まちづくり構想」が策定、平成21年には栗宮地区まちづくり構想の一部変更し、「まちづくり基本ルール」を定めている。

また、平成20年度からは都市再生整備計画により「住みよい住環境の形成」をテーマに「地区まちづくり構想」の実現化が進められている。

小山市都市計画マスタープランでは交通拠点と位置づけられている他、外環状線が計画・整備推進されている。

地区北部：思川沿いは市民が集い、憩える魅力的な水辺空間として、市街地と思川のアクセス性・回遊性を高め、思川文化交流ネットワーク軸の中心となる「思川活用シンボルゾーン」として位置づけられている。

地区東部：新小山市市民病院が平成25年～平成27年を目処として、KDDI用地南(小山市大字神鳥谷地内＝18ha)に移転新築される行われる予定になっている。

周辺は、豊富な自然環境を有していることから、自然とのふれあいの場や環境共生の空間を創出する等の活用が図られることになっている。

KDDI周辺地区は貴重な自然空間の保全と活用を図る「平地林・湿地自然環境保存・活用ゾーン」として位置づけられている。

##### 【現 況】

地区中央部：住宅地と工業地により構成。地区住民によるまちづくり活動が盛んで、都市再生整備計画により「住みよい住環境の形成」が進みつつある。

地区北部：小山総合公園や県立県南体育館・県立温水プールなどが立地するスポーツ・レクリエーションの拠点。その他、小山広域クリーンセンターや、ふれあい健康センターなど多様な施設が立地している。

地区東部：ゴルフ場やKDDIの旧短波跡地(A=18ha)などが広がる。

#### 課題

##### ・地区中央部

市街地には、住宅地と工業地が近接・混在しており、工場の移転・集約等が課題となっているところがある。

市街地の多くは区画整理事業等によって都市基盤整備が行われるが、一部に未整備で都市基盤が十分でない箇所がある。そのため、歩行者の日常の通行における安全性や緊急車両等のスムーズな通行など、未整備の生活道路や公園の整備が課題である。

交通渋滞の緩和に加え、歩行者を大切にしたい総合的で一体的なバリアフリー化が必要である。

##### ・地区北部

思川の美しい河川環境やまとまった平地林の緑を保全・活用していくことが必要である。

子供から高齢者まで親しめる公園の整備が必要である。

##### ・地区東部

市民病院移転だけでなく、総合的な健康回復・増進の場として、地域資源を活かしたまちづくりを進めていくことが必要である。

#### 将来ビジョン(中長期)

(小山市都市計画マスタープラン)

平成16年度に策定された小山市都市計画マスタープランでは、当地区は「市街地における良好な生活環境の形成・維持」、「地域生活の利便性を高める移動交通環境の向上」、「自然景観や歴史的資産の保全・活用と公共公益施設等の充実」などの目標が掲げられている。具体的には、「地区計画制度の活用」、「市街地西側の斜面林の保全・活用」などが位置づけられている。

(栗宮地区まちづくり構想)

平成17年度に施行した小山市地区まちづくり条例にもとづいて、平成19年3月に提出された「栗宮地区まちづくり構想」を基本として、都市基盤整備の推進やまちづくりルールに基づく開発等の誘導などにより、住民と行政が協働しながら、より住みよい環境を形成していく。

### 目標を定量化する指標

指 標	単 位	定 義	目標と指標及び目標値の関連性	従前値	目標値	
				基準年度	目標年度	
安全に歩くことができる住環境に対する満足度	%	地区住民に対するアンケート調査で、道路の安全性について満足・どちらかといえば満足と回答した割合	地区内道路環境の向上により徒歩での移動のしやすさが向上する。	6.7	H24	H29
健康づくり活動が行える施設に対する満足度	%	地区住民に対するアンケート調査で、地区内の健康づくり施設について満足・どちらかといえば満足と回答した割合	健康づくりの広場・市街地内の広場整備により、健康づくりが行える施設への満足度が向上する。	14.8	H24	H29
医療施設等へ対する満足度	%	地区住民に対するアンケート調査で、病院施設・保健医療施策等について満足・どちらかといえば満足と回答した割合	新市民病院・健康医療介護総合支援センターの整備により、アクセスのしやすさを含め住民による病院等への満足度が向上する。	12.0	H24	H29
安心して暮らせる住環境に対する満足度	%	地区住民に対するアンケート調査で、現在の住環境について満足・どちらかといえば満足と回答した割合	狭隘道路の整備・健康づくり施設整備・医療施設の整備等を実施することにより、総合的に安心して暮らせる環境が整っていると感じる人が増加する。	13.3	H24	H29

都市再生整備計画の整備方針等

計画区域の整備方針	方針に合致する主要な事業
<p>・整備方針-1(市街地内の道路整備を推進し、安全に歩くことができる良好な住環境づくり) 市街地内の道路整備を実施することで、地区内交通をスムーズにし、特に歩行者にとって歩きやすい道路の実現を目指す。</p>	<p>■基幹事業 道路:栗宮地区道路整備事業、市道4556号線 ■関連事業 小山環状線(栗宮工区) 都市計画道路 小山野木線(栗宮工区) 小山市公共下水道事業</p>
<p>・整備方針-2(保健・健康づくり・福祉・医療・介護の総合的な連携のとれた環境づくり) 新市民病院・健康医療介護総合支援センターの整備に併せ、病院等へのアクセス道路等を整備することで医療施設を利用しやすい環境づくりを推進する。 また、新市民病院・健康医療介護総合支援センターに隣接した小山思いの森整備や、市街地内の公園・広場整備を実施することで、健康づくりの場の拡大を目指す。</p>	<p>■基幹事業 道路:新市民病院周辺道路整備事業、新市民病院アクセス道路整備事業 公園:東雲公園 地域生活基盤施設:小山思いの森、栗宮第一公園 ■提案事業 地域創造支援事業:健康医療介護総合支援センター整備事業 ■関連事業 新市民病院用地取得事業 新市民病院整備事業 健康医療介護総合支援センター整備事業</p>
<p>・</p>	
<p>その他</p>	

様式3 目標を達成するために必要な交付対象事業等に関する事項

交付対象事業費	2,134.2	交付限度額	853.6	国費率	0.4
---------	---------	-------	-------	-----	-----

(金額の単位は百万円)

事業	細項目	事業箇所名	事業主体	直/間	規模	(参考)事業期間		交付期間内事業期間		(参考)全体事業費	交付期間内事業費	交付期間内		交付対象事業費
						開始年度	終了年度	開始年度	終了年度			うち官負担分	うち民負担分	
道路	新市民病院アクセス道路整備事業	市道30号線	市	直	L=600m, W=10.5~22m	H25	H28	H25	H28	229.6	229.6	229.6		229.6
	新市民病院周辺道路整備事業	市道7110号線	市	直	L=309m, W=18m	H25	H27	H25	H27	91.0	91.0	91.0		91.0
	新市民病院周辺道路整備事業	市道3770号線他	市	直	L=569m, W=18m	H25	H27	H25	H27	208.2	208.2	208.2		208.2
	新市民病院アクセス道路整備事業	市道28号線	市	直	L=210m, W=16m	H25	H29	H25	H29	164.1	164.1	164.1		164.1
	新市民病院アクセス道路整備事業	市道7154号線他	市	直	L=440m, W=15m	H25	H29	H25	H29	223.7	223.7	223.7		223.7
	新市民病院アクセス道路整備事業	市道3127号線	市	直	L=240m, W=18~10.5m	H29	H29	H29	H29	25.0	25.0	25.0		25.0
	粟宮地区道路整備事業	市道4228号線他	市	直	L=433m, W=5~6m	H25	H29	H25	H29	109.8	109.8	109.8		109.8
	粟宮地区道路整備事業	市道4232号線	市	直	L=452m, W=5m	H25	H29	H25	H29	74.7	74.7	74.7		74.7
	粟宮地区道路整備事業	市道7138号線他	市	直	L=627m, W=5~6m	H25	H29	H25	H29	154.7	154.7	154.7		154.7
	粟宮地区道路整備事業	市道7141号線	市	直	L=230m, W=6m	H25	H28	H25	H28	41.6	41.6	41.6		41.6
	粟宮地区道路整備事業	市道4556号線	市	直	L=155m, W=7.5m	H25	H28	H25	H28	38.2	38.2	38.2		38.2
道路(地方都市リノベーション事業)														
公園		東雲公園	市	直	A=4,000㎡	H27	H27	H27	H27	35.5	35.5	35.5		35.5
公園(地方都市リノベーション事業)														
古都及び緑地保全事業														
河川														
下水道														
駐車場有効利用システム														
地域生活基盤施設		小山思いの森	市	直	A=8.5ha	H25	H28	H25	H28	622.4	622.4	622.4		622.4
		粟宮第一公園	市	直	A=389㎡	H28	H28	H28	H28	10.5	10.5	10.5		10.5
高質空間形成施設														
高次都市施設														
地方都市リノベーション推進施設														
生活拠点施設														
既存建造物活用事業(地方都市リノベーション推進)														
土地区画整理事業														
市街地再開発事業														
住宅街区整備事業														
地区再開発事業														
バリアフリー環境整備事業														
優良建築物等整備事業														
住宅市街地総合整備事業	拠点開発型													
	沿道等整備型													
	密集住宅市街地整備型													
	耐震改修促進型													
街なみ環境整備事業														
住宅地区改良事業等														
都心共同住宅供給事業														
公営住宅等整備														
都市再生住宅等整備														
防災街区整備事業														
合計										2,029.0	2,029.0	2,029.0	0.0	2,029.0

…A

提案事業(継続地区の場合のみ記載)														
事業	細項目	事業箇所名	事業主体	直/間	規模	(参考)事業期間		交付期間内事業期間		(参考)全体事業費	交付期間内事業費	交付期間内		交付対象事業費
						開始年度	終了年度	開始年度	終了年度			うち官負担分	うち民負担分	
地域創造支援事業	健康医療介護総合支援センター整備事業	粟宮・緑の健康づくりの森周辺地区	市	直	A=1.2ha	H25	H27	H25	H27	105.2	105.2	105.2		105.2
事業活用調査														
まちづくり活動推進事業														
合計										105.2	105.2	105.2	0.0	105.2

…B

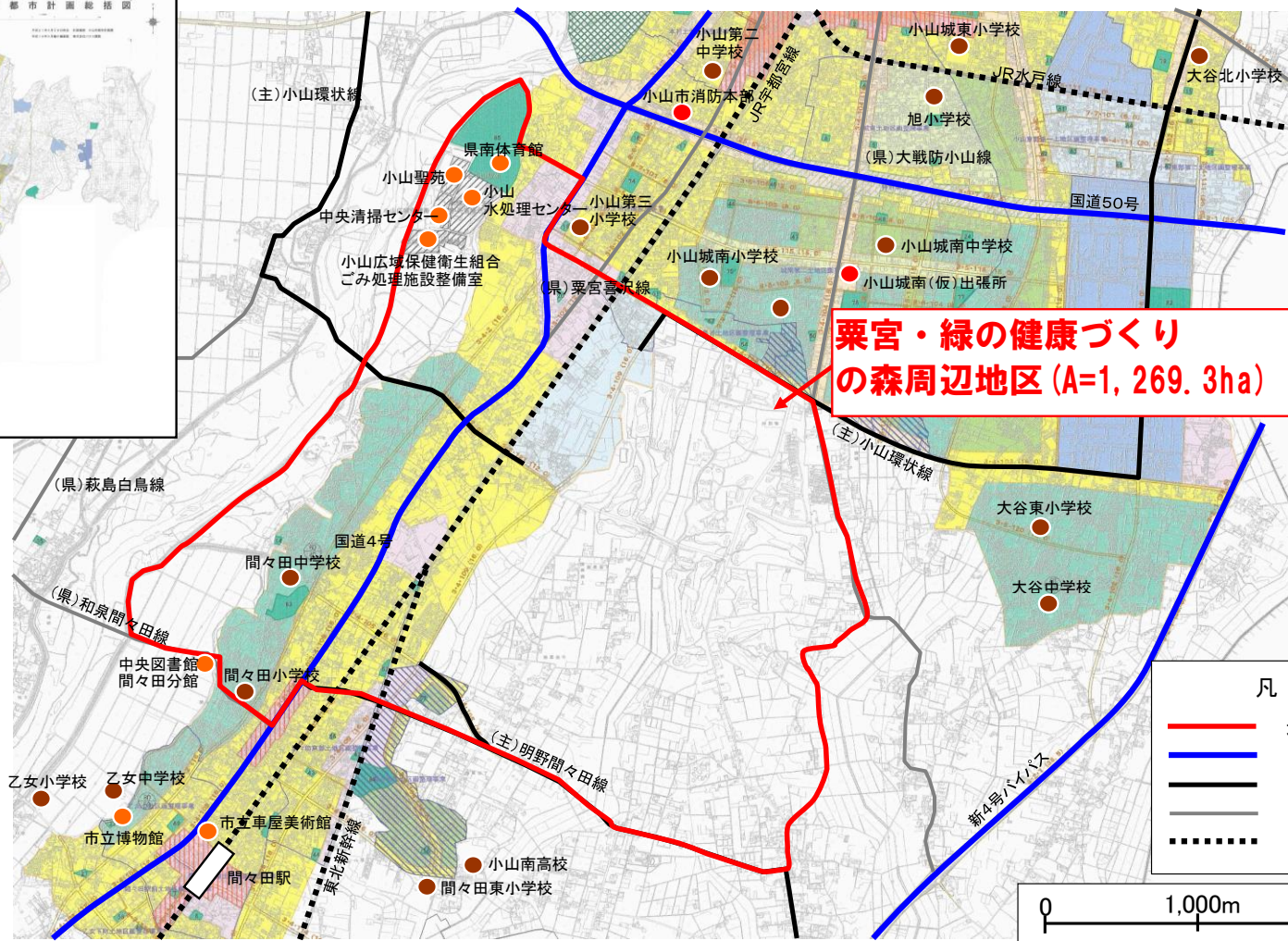
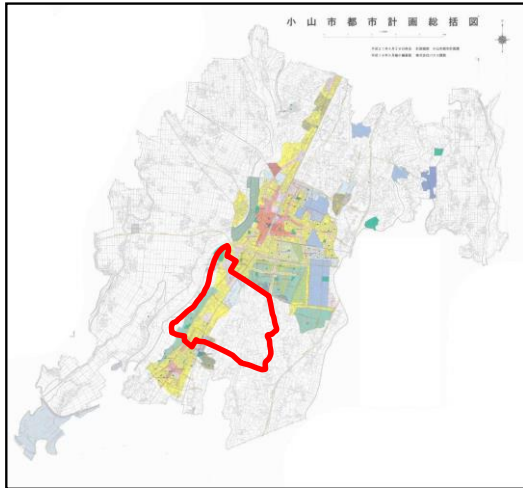
合計(A+B) 2,134.2



都市再生整備計画の区域

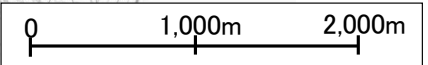
栗宮・緑の健康づくりの森周辺地区(栃木県小山市)

面積	1,269 ha	区域	神鳥谷の一部、外城の一部、西城南7丁目、塚崎の一部、両ヶ谷の一部、東野田の一部、千駄塚の一部、栗宮の一部、栗宮1丁目、東黒田の一部、塩沢の一部
----	----------	----	---



凡	例
彩色	種別
行	取
市街化区域界	第一種低層住居専用地域
第一種低層住居専用地域	第一種中高層住居専用地域
第一種中高層住居専用地域	第二種中高層住居専用地域
第一種住居地域	第二種住居地域
近隣商業地域	商業地域
商業地域	準工業地域
準工業地域	工業地域
工業地域	工業専用地域
工業専用地域	特別用途地区(複合利用地区)
特別用途地区(複合利用地区)	特別用途地区(特別準工業地区)
特別用途地区(特別準工業地区)	高度利用地区
高度利用地区	準防火地域
準防火地域	供託施設
供託施設	運路及び運路帯等
運路及び運路帯等	都市高速鉄道
都市高速鉄道	公園
公園	緑地
緑地	河川
河川	土地区画整理事業
土地区画整理事業	市街地再開発事業
市街地再開発事業	地区計画

凡例	
<span style="color: red;">—</span>	地区界
<span style="color: blue;">—</span>	国道
<span style="color: black;">—</span>	主要地方道
<span style="color: gray;">—</span>	県道
<span style="color: black;">- - -</span>	鉄道



# 栗宮・緑の健康づくりの森周辺地区(栃木県小山市) 整備方針概要図

目標	～みんなが元気でいきいきと暮らせる～ 「健康都市おやま」の実現に向けて～ ・目標1 市街地内の道路整備を推進し、安全に歩くことができる良好な住環境づくり ・目標2 保健・健康づくり・福祉・医療・介護の総合的な連携のとれた環境づくり	代表的な指標	安全に歩くことができる住環境に対する満足度 (%)	6.7	(H24年度)	→	56.3	(H29年度)
			健康づくり活動が行える施設に対する満足度 (%)	14.8	(H24年度)	→	55.3	(H29年度)
			医療施設等へ対する満足度 (%)	12.0	(H24年度)	→	75.6	(H29年度)

