

地域計画

策定年月日	令和7年3月31日
更新年月日	()
目標年度	令和12年度
市町村名 (市町村コード)	小山市 9208
地域名 (地域内農業集落名)	豊田(美田中部)地区 (芝原、高福、田東、新倉、田中、松沼本郷、思川、房合、仲ノ内、小葉西)

注:「地域名」欄には、協議の場が設けられた区域を記載し、農林業センサスの農業集落名を記載してください。

1 地域における農業の将来の在り方

(1) 地域計画の区域の状況

区域内の農用地等面積(農業上の利用が行われる農用地等の区域)	274.19 ha
① 農業振興地域のうち農用地区域内の農地面積	274.19 ha
② 田の面積	268.74 ha
③ 畑の面積(果樹、茶等を含む)	4.82 ha
④ 区域内において、規模縮小などの意向のある農地面積の合計	36.42 ha
⑤ 区域内において、今後農業を担う者が引き受ける意向のある農地面積の合計	24.69 ha
(参考)区域内における70才以上の農業者の農地面積の合計	92.45 ha
うち後継者不在の農業者の農地面積の合計	60.14 ha

(備考)※公共事業(道路や調整池の設置等)による地域計画の変更については、当該事業の対象区域の確定後に行うこととする。

注1:①については、農業振興地域担当部局と調整の上、記載してください。

2:②及び③については、農業委員会の農地台帳の面積(現況地目)に基づき記載してください。

3:④については、規模縮小又は離農の意向のある農地面積を記載してください。

4:⑤については、区域内に特定することができない場合には、引き受ける意向のあるすべての農地面積を記載の上、備考欄にその旨記載してください。

5:(参考)の区域内における70才以上の農業者の農地面積等については、できる限り記載するように努めてください。

6:「区域内の農用地等面積」に遊休農地が含まれている場合には、備考欄にその面積を記載してください。

(2) 地域農業の現状及び課題

アンケート結果を確認する限りにおいて、当地区は、70代以上が全体の46%を占め高齢化が進んでいる。世代交代を検討する必要があるが、後継者が不足している。規模縮小・離農等の意向のある農地面積は36.42haあるが、引き受ける意向のある農地面積は24.69ha(70歳以上で後継者不在等の理由により将来が定まっていない農地面積は60.14ha)となっており、新たな担い手の確保が必要。 【地域の基礎的データ】 農家人口:262人、アンケート回答者数:147人(うち70歳以上の高齢者の人数68人) 主要作物:米(従来農法:水稲) その他作物:麦(小麦、二条大麦)、トマト、大豆、ねぎ、はとむぎ

(3) 地域における農業の将来の在り方(作物の生産や栽培方法については、必須記載事項)

当地区の主要農産物は米(水稲)・麦である。従来の水稲によるもの。米麦以外ではねぎ、大豆等も作っている。農地の集積・集約化については以前から積極的に進めており、主要作物である米の生産性の向上に努めていく。

2 農業の将来の在り方に向けた農用地の効率的かつ総合的な利用に関する目標

(1)農用地の効率的かつ総合的な利用に関する方針			
本地域は幸いある程度集積・集約化されている。こうした土地の中で、特に縮小、離農希望者の土地から集約化に努め、今後中心となる担い手に引き渡していく。			
(2)担い手(効率的かつ安定的な経営を営む者)に対する農用地の集積に関する目標			
現状の集積率	70 %	将来の目標とする集積率	80 %
(3)農用地の集団化(集約化)に関する目標			
担い手が利用する農地面積の団地数及び面積は、172箇所、平均69.12a(令和6年時点) 団地面積の拡大を進める(令和12年度)			

3 農業者及び区域内の関係者が2の目標を達成するためとるべき必要な措置

(1)農用地の集積、集団化の取組
農業委員や、地元農家の有志が一体となって協議をすすめ、分散地を解消し、まとまった農地として担い手に再分配していく。また、後継者、新規就農者のためにも農地の集約化を進めていく。具体的には目標地図を基礎として離農希望者の農地から検討・交渉を進め、拡張希望農家への貸出し、売買等を進めていく。
(2)農地中間管理機構の活用方法
農地法第3条または農地中間管理機構を活用していく。
(3)基盤整備事業への取組
水路及び道路が老朽化しており、農作業に支障をきたしている。地域で課題を共有して、基盤整備に向けた協議を開始する。
(4)多様な経営体の確保・育成の取組
特になし。
(5)農業協同組合等の農業支援サービス事業者等への農作業委託の取組
今後の課題の一つとして検討していく。

以下任意記載事項(地域の実情に応じて、必要な事項を選択し、取組内容を記載してください)

<input type="checkbox"/>	①鳥獣被害防止対策	<input type="checkbox"/>	②有機・減農薬・減肥料	<input type="checkbox"/>	③スマート農業	<input type="checkbox"/>	④畑地化・輸出等	<input type="checkbox"/>	⑤果樹等
<input type="checkbox"/>	⑥燃料・資源作物等	<input type="checkbox"/>	⑦保全・管理等	<input type="checkbox"/>	⑧農業用施設	<input checked="" type="checkbox"/>	⑨耕畜連携等	<input type="checkbox"/>	⑩その他

【選択した上記の取組内容】

- ②化学肥料の高騰を受けて、地域では有機肥料を積極的に活用している。
- ⑨地元の畜産農家からたい肥を頂き、糞を提供している。連携には限度があるが、なるべく連携者を増やしていく。

4 地域内の農業を担う者一覧(目標地図に位置付ける者)

属性	農業を担う者 (氏名・名称)	現状			10年後 (目標年度:令和 年度)				
		経営作目等	経営面積	作業受託面積	経営作目等	経営面積	作業受託面積	目標地図上の表示	備考
			ha	ha		ha	ha		
			ha	ha		ha	ha		
			ha	ha		ha	ha		
			ha	ha		ha	ha		
			ha	ha		ha	ha		
			ha	ha		ha	ha		
			ha	ha		ha	ha		
			ha	ha		ha	ha		
			ha	ha		ha	ha		
			ha	ha		ha	ha		
			ha	ha		ha	ha		
			ha	ha		ha	ha		
			ha	ha		ha	ha		
			ha	ha		ha	ha		
			ha	ha		ha	ha		
			ha	ha		ha	ha		
			ha	ha		ha	ha		
			ha	ha		ha	ha		
計	0経営体		0 ha	0 ha		0 ha	0 ha		

注1:「属性」欄には、認定農業は「認農」、認定新規就農者は「認就」、法人化を行うことが確実であると市町村が判断する集落営農は「集」、基本構想水準到達者は「到達」、農業協同組合は「農協」、農業支援サービス事業者(農協を除く)は「サ」、上記に該当しない農用地等を継続的に利用する者は「利用者」の属性を記載してください。
 2:「経営面積」「作業受託面積」欄には、地域計画の対象地域内における農業を担う者の経営面積、作業受託面積を記載してください。
 3:農業を担う者に位置付ける場合は、できる限りその者から同意を得ていること。
 4:作業受託面積には、基幹3作業の実面積を記載してください。なお特定農作業受託面積は、作業受託面積に含めず、経営面積に含めてください。
 5:備考欄には、農業を担う者として位置付けられた者に不測の事態に備えて、代わりに利用する者を記載するよう努めてください。

5 農業支援サービス事業者一覧(任意記載事項)

番号	事業体名 (氏名・名称)	作業内容	対象品目

6 目標地図(別添のとおり)

7 基盤法第22条の3(地域計画に係る提案の特例)を活用する場合には、以下を記載してください。

農用地所有者等数(人)		うち計画同意者数(人・%)	
-------------	--	---------------	--

注1:「農用地所有者等」欄には、区域内の農用地等の所有者、賃借人等の使用収益権者の数を記載してください。

注2:「うち計画同意者数」欄には、同意者数を記載してください。

注3:提案する地区の対象となる範囲を目標地図に明記してください。

(留意事項)

農業を担う者を位置付ける際、これらの者の氏名が含まれた地域計画について、法令に基づく手続として、本人の同意なく、関係者の意見聴取や、地域計画の案の縦覧、地域計画の公告を行うことができますが、個人情報を保有するに当たっては、利用目的をできる限り特定し、本人から直接書面に記録された個人情報を取得するときは、あらかじめ、本人に対し、その利用目的を明示してください。

また、市町村の公報への掲載等とは別に、インターネットの利用により関係者以外の不特定多数に対して情報を提供する場合は、氏名を削除するなど配慮してください。

必要に応じて区域内の農用地の一覧を参考として添付してください。

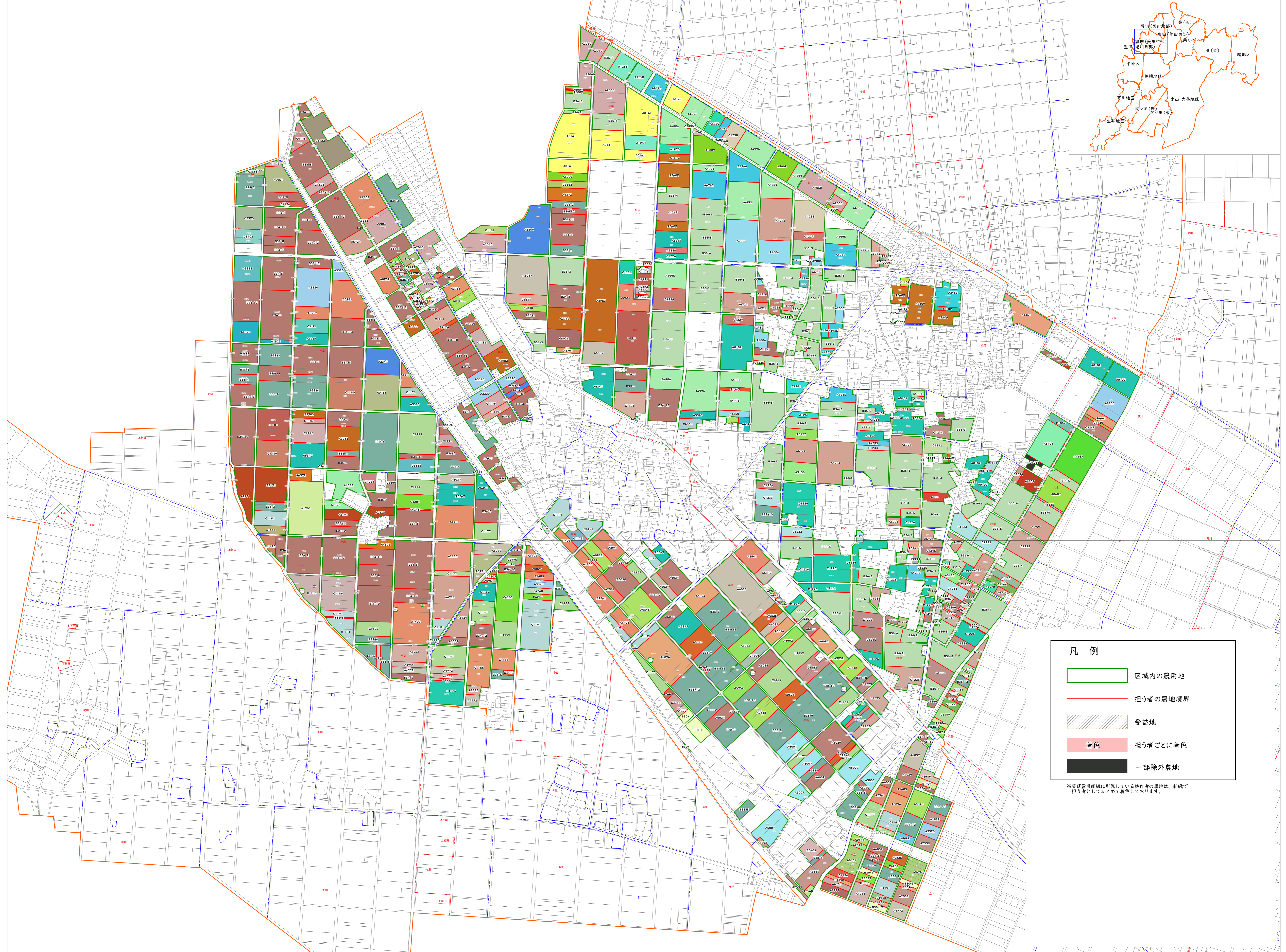
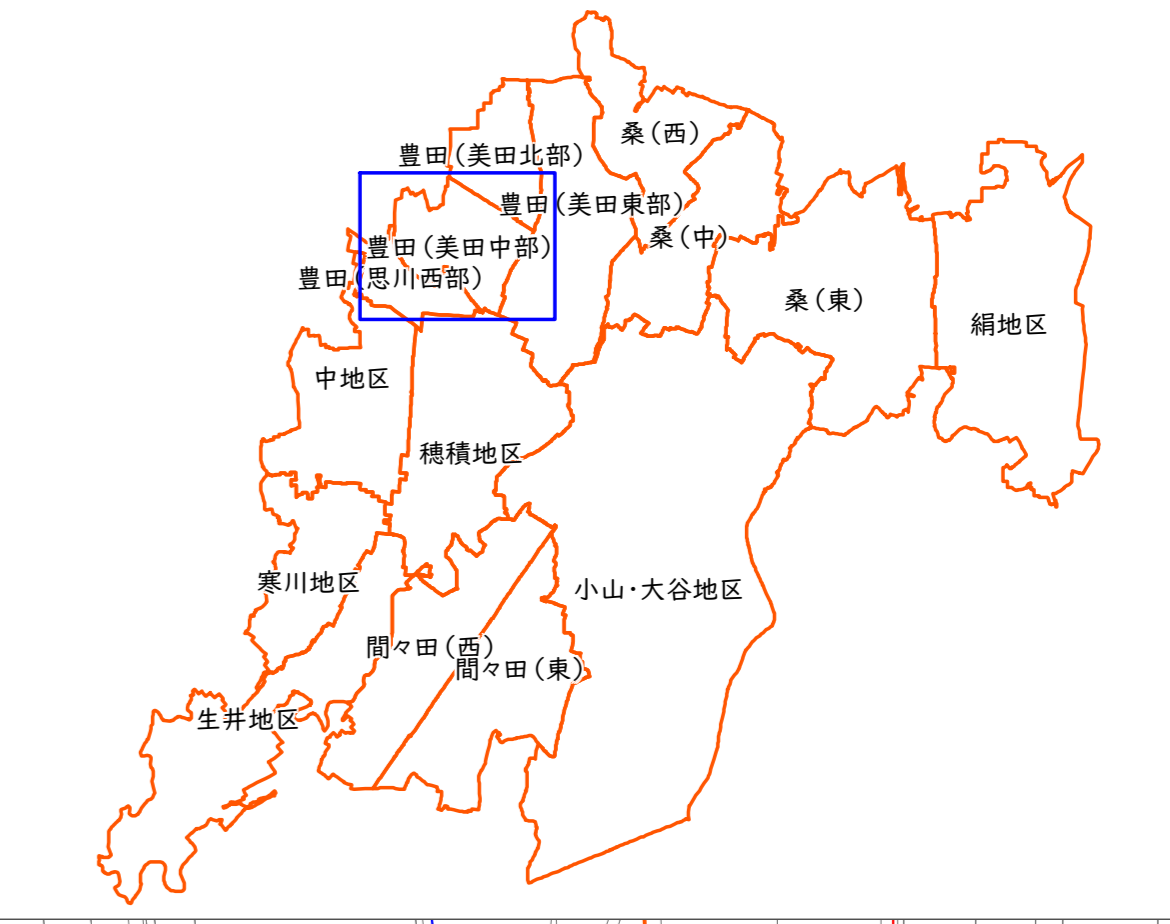
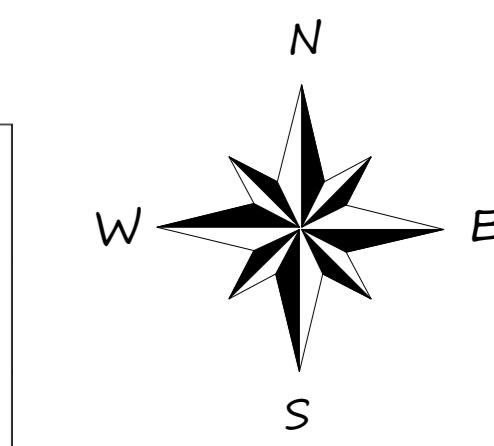
4 地域内の農業を担う者一覧(目標地図に位置付ける者)

	属性	農業を担う者 (氏名・名称)	現状			10年後 (目標年度:令和12年度)				
			経営作目等	経営面積	作業受託面積	経営作目等	経営面積	作業受託面積	目標地図上の表示	備考
1	認農	A0102	稲作+麦類	4.69 ha	- ha	稲作+麦類	4.69 ha	- ha	A0102	
2	認農	A0141	稲作+麦類	4.87 ha	- ha	稲作+麦類	4.87 ha	- ha	A0141	
3	利用者	A0456	稲作+畑作	0.02 ha	- ha	稲作+畑作	0.02 ha	- ha	A0456	
4	利用者	A0472	畑作	0.03 ha	- ha	畑作	0.03 ha	- ha	A0472	
5	認農	A0607	稲作+麦類	0.73 ha	- ha	稲作+麦類	0.73 ha	- ha	A0607	
6	利用者	A0769	稲作	0.13 ha	- ha	稲作	0.13 ha	- ha	A0769	
7	認農	A0825	稲作+麦類	2.00 ha	- ha	稲作+麦類	2.00 ha	- ha	A0825	
8	認農	A0848	稲作+麦類	3.29 ha	0.42 ha	稲作+麦類	3.29 ha	0.42 ha	A0848	作業受託面積は他の地区分も含む
9	利用者	A0941	稲作	0.14 ha	- ha	稲作	0.14 ha	- ha	A0941	
10	利用者	A0949	畑作	0.01 ha	- ha	畑作	0.01 ha	- ha	A0949	
11	利用者	A0951	稲作	2.63 ha	- ha	稲作	2.63 ha	- ha	A0951	
12	認農	A0952	稲作+麦類	1.94 ha	- ha	稲作+麦類	1.94 ha	- ha	A0952	
13	利用者	A1258	稲作+畑作	1.33 ha	- ha	稲作+畑作	1.33 ha	- ha	A1258	
14	利用者	A1260	稲作	0.17 ha	- ha	稲作	0.17 ha	- ha	A1260	
15	利用者	A1261	稲作	0.68 ha	- ha	稲作	0.68 ha	- ha	A1261	
16	利用者	A1269	畑作	0.03 ha	- ha	畑作	0.03 ha	- ha	A1269	
17	認就	A1331	稲作	0.21 ha	- ha	稲作	0.21 ha	- ha	A1331	
18	認農	A1338	稲作+麦類	0.05 ha	- ha	稲作+麦類	0.05 ha	- ha	A1338	
19	認農	A1403	稲作+麦類	5.58 ha	- ha	稲作+麦類	5.58 ha	- ha	A1403	
20	認農	A1444	稲作+麦類	0.23 ha	- ha	稲作+麦類	0.23 ha	- ha	A1444	
21	利用者	A1572	稲作	0.64 ha	- ha	稲作	0.64 ha	- ha	A1572	
22	利用者	A1573	稲作	0.92 ha	- ha	稲作	0.92 ha	- ha	A1573	
23	利用者	A1574	稲作+畑作	0.03 ha	- ha	稲作+畑作	0.03 ha	- ha	A1574	
24	利用者	A1704	稲作	2.00 ha	- ha	稲作	2.00 ha	- ha	A1704	
25	利用者	A1714	稲作	0.08 ha	- ha	稲作	0.08 ha	- ha	A1714	
26	認農	A1970	稲作+麦類	0.57 ha	- ha	稲作+麦類	0.57 ha	- ha	A1970	
27	認農	A2006	稲作+麦類	2.59 ha	- ha	稲作+麦類	2.59 ha	- ha	A2006	
28	利用者	A2015	畑作	0.02 ha	- ha	畑作	0.02 ha	- ha	A2015	
29	利用者	A2017	稲作+畑作	0.12 ha	- ha	稲作+畑作	0.12 ha	- ha	A2017	
30	認農	A2060	稲作+麦類	5.11 ha	- ha	稲作+麦類	5.11 ha	- ha	A2060	
31	利用者	A2171	稲作	2.40 ha	- ha	稲作	2.40 ha	- ha	A2171	
32	利用者	A2345	稲作	0.07 ha	- ha	稲作	0.07 ha	- ha	A2345	
33	認農	A2349	稲作+麦類	2.61 ha	- ha	稲作+麦類	2.61 ha	- ha	A2349	
34	利用者	A2384	稲作	0.18 ha	- ha	稲作	0.18 ha	- ha	A2384	
35	利用者	A2436	稲作	1.03 ha	- ha	稲作	1.03 ha	- ha	A2436	
36	認農	A2448	稲作+麦類	0.07 ha	- ha	稲作+麦類	0.07 ha	- ha	A2448	
37	認農	A2538	稲作+麦類	1.43 ha	- ha	稲作+麦類	1.43 ha	- ha	A2538	
38	利用者	A2540	畑作	0.06 ha	- ha	畑作	0.06 ha	- ha	A2540	
39	利用者	A2541	稲作	2.64 ha	- ha	稲作	2.64 ha	- ha	A2541	
40	認農	A2697	稲作+麦類	0.04 ha	- ha	稲作+麦類	0.04 ha	- ha	A2697	
41	利用者	A2792	畑作	0.01 ha	- ha	畑作	0.01 ha	- ha	A2792	
42	利用者	A3136	稲作	0.82 ha	- ha	稲作	0.82 ha	- ha	A3136	
43	利用者	A3320	稲作	2.81 ha	- ha	稲作	2.81 ha	- ha	A3320	
44	利用者	A3332	畑作	0.05 ha	- ha	畑作	0.05 ha	- ha	A3332	
45	利用者	A3333	稲作	0.00 ha	- ha	稲作	0.00 ha	- ha	A3333	
46	利用者	A3336	畑作	0.04 ha	- ha	畑作	0.04 ha	- ha	A3336	
47	認農	A3409	稲作+麦類	2.75 ha	- ha	稲作+麦類	2.75 ha	- ha	A3409	
48	利用者	A3463	稲作	0.54 ha	- ha	稲作	0.54 ha	- ha	A3463	
49	認農	A3687	稲作+施設	0.13 ha	- ha	稲作+施設	0.13 ha	- ha	A3687	
50	利用者	A3761	稲作	0.45 ha	- ha	稲作	0.45 ha	- ha	A3761	
51	認農	A3783	稲作+麦類	5.22 ha	- ha	稲作+麦類	5.22 ha	- ha	A3783	
52	利用者	A4293	稲作+畑作	0.31 ha	- ha	稲作+畑作	0.31 ha	- ha	A4293	
53	利用者	A4372	稲作+畑作	1.01 ha	- ha	稲作+畑作	1.01 ha	- ha	A4372	
54	認農	A4392	稲作+麦類	0.06 ha	- ha	稲作+麦類	0.06 ha	- ha	A4392	
55	利用者	A4456	稲作	0.82 ha	- ha	稲作	0.82 ha	- ha	A4456	
56	利用者	A4457	稲作	1.43 ha	- ha	稲作	1.43 ha	- ha	A4457	
57	到達	A4459	稲作	0.38 ha	- ha	稲作	0.38 ha	- ha	A4459	

58	認農	A4461	稲作+麦類	1.07 ha	0.21 ha	稲作+麦類	1.07 ha	0.21 ha	A4461	作業受託面積は他の地区分も含む
59	到達	A4524	稲作	0.10 ha	- ha	稲作	0.10 ha	- ha	A4524	
60	利用者	A4542	稲作+畑作	0.03 ha	- ha	稲作+畑作	0.03 ha	- ha	A4542	
61	利用者	A4547	稲作	0.11 ha	- ha	稲作	0.11 ha	- ha	A4547	
62	利用者	A4617	畑作	0.05 ha	- ha	畑作	0.05 ha	- ha	A4617	
63	利用者	A4744	稲作	0.67 ha	- ha	稲作	0.67 ha	- ha	A4744	
64	認農	A4746	稲作+麦類	3.33 ha	1.23 ha	稲作+麦類	3.33 ha	1.23 ha	A4746	作業受託面積は他の地区分も含む
65	利用者	A4768	稲作	0.15 ha	- ha	稲作	0.15 ha	- ha	A4768	
66	到達	A4772	稲作	1.06 ha	- ha	稲作	1.06 ha	- ha	A4772	
67	利用者	A4773	稲作	0.72 ha	- ha	稲作	0.72 ha	- ha	A4773	
68	認農	A4928	稲作+麦類	0.11 ha	- ha	稲作+麦類	0.11 ha	- ha	A4928	
69	利用者	A4989	畑作	0.15 ha	- ha	畑作	0.15 ha	- ha	A4989	
70	認農	A4996	稲作+麦類	9.69 ha	- ha	稲作+麦類	9.69 ha	- ha	A4996	
71	認農	A4997	稲作+麦類	0.20 ha	- ha	稲作+麦類	0.20 ha	- ha	A4997	
72	利用者	A5007	稲作	2.41 ha	- ha	稲作	2.41 ha	- ha	A5007	
73	認農	A5009	稲作+麦類	1.81 ha	- ha	稲作+麦類	1.81 ha	- ha	A5009	
74	認農	A5347	稲作+麦類	5.57 ha	- ha	稲作+麦類	5.57 ha	- ha	A5347	
75	到達	A5403	稲作	0.28 ha	- ha	稲作	0.28 ha	- ha	A5403	
76	認農	A5404	稲作+麦類	1.08 ha	- ha	稲作+麦類	1.08 ha	- ha	A5404	
77	利用者	A5695	畑作	0.04 ha	- ha	畑作	0.04 ha	- ha	A5695	
78	利用者	A5952	稲作+畑作	2.08 ha	0.23 ha	稲作+畑作	2.08 ha	0.23 ha	A5952	
79	利用者	A5986	畑作	0.16 ha	- ha	畑作	0.16 ha	- ha	A5986	
80	利用者	A5989	稲作	0.15 ha	- ha	稲作	0.15 ha	- ha	A5989	
81	利用者	A5995	畑作	0.03 ha	- ha	畑作	0.03 ha	- ha	A5995	
82	認農	A6037	稲作+麦類	6.29 ha	0.39 ha	稲作+麦類	6.29 ha	0.39 ha	A6037	作業受託面積は他の地区分も含む
83	認農	A6039	稲作+麦類	4.60 ha	0.23 ha	稲作+麦類	4.60 ha	0.23 ha	A6039	作業受託面積は他の地区分も含む
84	利用者	A6094	稲作	3.31 ha	- ha	稲作	3.31 ha	- ha	A6094	
85	認農	A6724	稲作+麦類	8.48 ha	- ha	稲作+麦類	8.48 ha	- ha	A6724	
86	利用者	A6767	稲作+畑作	0.90 ha	- ha	稲作+畑作	0.90 ha	- ha	A6767	
87	集	B30	稲作+畑作	0.75 ha	- ha	稲作+畑作	0.75 ha	- ha	B30	
88	集	B34	稲作+畑作	35.92 ha	5.02 ha	稲作+畑作	35.92 ha	5.02 ha	B34	
89	集	B36	稲作+畑作	33.34 ha	1.97 ha	稲作+畑作	33.34 ha	1.97 ha	B36	
90	集	B38	稲作	21.78 ha	8.23 ha	稲作	21.78 ha	8.23 ha	B38	
91	利用者	C0053	畑作	0.06 ha	- ha	畑作	0.06 ha	- ha	C0053	
92	利用者	C1053	稲作+畑作	0.088 ha	- ha	稲作+畑作	0.088 ha	- ha	C1053	
93	認農	C1062	肉牛(肉専)	0.22 ha	- ha	肉牛(肉専)	0.22 ha	- ha	C1062	
94	利用者	C1112	稲作	0.22 ha	- ha	稲作	0.22 ha	- ha	C1112	
95	認農	C1144	稲作+麦類	0.39 ha	- ha	稲作+麦類	0.39 ha	- ha	C1144	
96	認農	C1145	稲作+麦類	0.22 ha	- ha	稲作+麦類	0.22 ha	- ha	C1145	
97	利用者	C1147	畑作	0.09 ha	- ha	畑作	0.09 ha	- ha	C1147	
98	認農	C1156	稲作+麦類	1.39 ha	- ha	稲作+麦類	1.39 ha	- ha	C1156	
99	利用者	C1161	稲作	0.46 ha	- ha	稲作	0.46 ha	- ha	C1161	
100	利用者	C1168	稲作	0.09 ha	- ha	稲作	0.09 ha	- ha	C1168	
101	利用者	C1169	畑作	0.01 ha	- ha	畑作	0.01 ha	- ha	C1169	
102	利用者	C1170	稲作	0.04 ha	- ha	稲作	0.04 ha	- ha	C1170	
103	利用者	C1171	稲作+畑作	1.84 ha	- ha	稲作+畑作	1.84 ha	- ha	C1171	
104	利用者	C1173	稲作	0.22 ha	- ha	稲作	0.22 ha	- ha	C1173	
105	利用者	C1174	稲作	0.00 ha	- ha	稲作	0.00 ha	- ha	C1174	
106	利用者	C1175	稲作+畑作	1.72 ha	- ha	稲作+畑作	1.72 ha	- ha	C1175	
107	利用者	C1176	稲作+畑作	0.22 ha	- ha	稲作+畑作	0.22 ha	- ha	C1176	
108	認農	C1177	稲作+麦類	8.75 ha	- ha	稲作+麦類	8.75 ha	- ha	C1177	
109	利用者	C1178	稲作	0.03 ha	- ha	稲作	0.03 ha	- ha	C1178	
110	利用者	C1180	稲作	2.11 ha	- ha	稲作	2.11 ha	- ha	C1180	
111	利用者	C1181	稲作	2.94 ha	- ha	稲作	2.94 ha	- ha	C1181	
112	利用者	C1182	稲作+畑作	0.20 ha	- ha	稲作+畑作	0.20 ha	- ha	C1182	
113	利用者	C1184	畑作	0.04 ha	- ha	畑作	0.04 ha	- ha	C1184	
114	利用者	C1186	稲作	2.18 ha	- ha	稲作	2.18 ha	- ha	C1186	
115	利用者	C1187	稲作	0.19 ha	- ha	稲作	0.19 ha	- ha	C1187	
116	利用者	C1188	畑作	0.03 ha	- ha	畑作	0.03 ha	- ha	C1188	
117	利用者	C1191	稲作+畑作	5.03 ha	- ha	稲作+畑作	5.03 ha	- ha	C1191	

118	利用者	C1192	稲作	0.58 ha	- ha	稲作	0.58 ha	- ha	C1192
119	利用者	C1193	稲作	0.05 ha	- ha	稲作	0.05 ha	- ha	C1193
120	利用者	C1196	稲作	0.04 ha	- ha	稲作	0.04 ha	- ha	C1196
121	認農	C1198	稲作+麦類	0.11 ha	- ha	稲作+麦類	0.11 ha	- ha	C1198
122	利用者	C1218	稲作	0.18 ha	- ha	稲作	0.18 ha	- ha	C1218
123	利用者	C1220	稲作	0.05 ha	- ha	稲作	0.05 ha	- ha	C1220
124	利用者	C1222	畑作	0.05 ha	- ha	畑作	0.05 ha	- ha	C1222
125	利用者	C1223	稲作	1.29 ha	- ha	稲作	1.29 ha	- ha	C1223
126	利用者	C1224	稲作	0.08 ha	- ha	稲作	0.08 ha	- ha	C1224
127	認農	C1226	稲作+麦類	6.88 ha	- ha	稲作+麦類	6.88 ha	- ha	C1226
128	利用者	C1228	畑作	0.03 ha	- ha	畑作	0.03 ha	- ha	C1228
129	利用者	C1229	稲作+畑作	1.57 ha	- ha	稲作+畑作	1.57 ha	- ha	C1229
130	利用者	C1230	稲作	0.24 ha	- ha	稲作	0.24 ha	- ha	C1230
131	利用者	C1231	稲作	0.24 ha	- ha	稲作	0.24 ha	- ha	C1231
132	到達	C1232	稲作	0.55 ha	- ha	稲作	0.55 ha	- ha	C1232
133	利用者	C1233	稲作	2.08 ha	- ha	稲作	2.08 ha	- ha	C1233
134	認農	C1234	露地野菜+	0.45 ha	- ha	露地野菜+	0.45 ha	- ha	C1234
135	利用者	C1235	稲作	2.50 ha	- ha	稲作	2.50 ha	- ha	C1235
136	利用者	C1238	稲作	1.26 ha	- ha	稲作	1.26 ha	- ha	C1238
137	利用者	C1242	畑作	0.07 ha	- ha	畑作	0.07 ha	- ha	C1242
138	利用者	C1244	畑作	0.03 ha	- ha	畑作	0.03 ha	- ha	C1244
139	利用者	C1245	稲作	0.12 ha	- ha	稲作	0.12 ha	- ha	C1245
140	認農	C1246	稲作+麦類	1.18 ha	- ha	稲作+麦類	1.18 ha	- ha	C1246
141	利用者	C1262	稲作	0.05 ha	- ha	稲作	0.05 ha	- ha	C1262
142	利用者	C1269	稲作	0.56 ha	- ha	稲作	0.56 ha	- ha	C1269
143	利用者	C1408	稲作+畑作	0.07 ha	- ha	稲作+畑作	0.07 ha	- ha	C1408
144	利用者	C2491	稲作	0.01 ha	- ha	稲作	0.01 ha	- ha	C2491
145	利用者	C2668	畑作	0.02 ha	- ha	畑作	0.02 ha	- ha	C2668
146	利用者	C2696	稲作	0.18 ha	- ha	稲作	0.18 ha	- ha	C2696
147	利用者	C2776	稲作	0.15 ha	- ha	稲作	0.15 ha	- ha	C2776
148	利用者	C2846	稲作	0.03 ha	- ha	稲作	0.03 ha	- ha	C2846
149	利用者	C2847	稲作	0.00 ha	- ha	稲作	0.00 ha	- ha	C2847
150	利用者	C2848	稲作	0.01 ha	- ha	稲作	0.01 ha	- ha	C2848
151	利用者	C2850	稲作	0.01 ha	- ha	稲作	0.01 ha	- ha	C2850
152	利用者	C2975	畑作	0.05 ha	- ha	畑作	0.05 ha	- ha	C2975
153	利用者	C2981	畑作	0.04 ha	- ha	畑作	0.04 ha	- ha	C2981
154	利用者	C2982	稲作	0.07 ha	- ha	稲作	0.07 ha	- ha	C2982
155	利用者	C2983	稲作+畑作	0.05 ha	- ha	稲作+畑作	0.05 ha	- ha	C2983
156	利用者	C3143	稲作	0.05 ha	- ha	稲作	0.05 ha	- ha	C3143
157	利用者	C3146	畑作	0.07 ha	- ha	畑作	0.07 ha	- ha	C3146
158	利用者	C3191	稲作	0.47 ha	- ha	稲作	0.47 ha	- ha	C3191
159	利用者	C3249	稲作	0.38 ha	- ha	稲作	0.38 ha	- ha	C3249
160	利用者	C3348	稲作	0.17 ha	- ha	稲作	0.17 ha	- ha	C3348
161	利用者	C3395	稲作	0.62 ha	- ha	稲作	0.62 ha	- ha	C3395
162	利用者	C3402	稲作	0.37 ha	- ha	稲作	0.37 ha	- ha	C3402
163	利用者	C3411	稲作	0.01 ha	- ha	稲作	0.01 ha	- ha	C3411
164	利用者	C3418	稲作	0.02 ha	- ha	稲作	0.02 ha	- ha	C3418
165	利用者	C3474	畑作	0.11 ha	- ha	畑作	0.11 ha	- ha	C3474
166	利用者	C3552	稲作	0.05 ha	- ha	稲作	0.05 ha	- ha	C3552
167	利用者	C3579	稲作	0.11 ha	- ha	稲作	0.11 ha	- ha	C3579
168	利用者	C3663	稲作	0.27 ha	- ha	稲作	0.27 ha	- ha	C3663
169	利用者	C3666	畑作	0.06 ha	- ha	畑作	0.06 ha	- ha	C3666
170	利用者	C3742	稲作	0.21 ha	- ha	稲作	0.21 ha	- ha	C3742
171	利用者	C3796	畑作	0.06 ha	- ha	畑作	0.06 ha	- ha	C3796
172	利用者	C3838	稲作	1.14 ha	- ha	稲作	1.14 ha	- ha	C3838
173	利用者	C3866	稲作	0.01 ha	- ha	稲作	0.01 ha	- ha	C3866
174	利用者	C3871	畑作	0.03 ha	- ha	畑作	0.03 ha	- ha	C3871
175	利用者	C3897	稲作	0.00 ha	- ha	稲作	0.00 ha	- ha	C3897
176	利用者	C3898	稲作	0.01 ha	- ha	稲作	0.01 ha	- ha	C3898
177	利用者	C4024	稲作	0.22 ha	- ha	稲作	0.22 ha	- ha	C4024
178	利用者	C4026	稲作	0.59 ha	- ha	稲作	0.59 ha	- ha	C4026
179	利用者	C4065	稲作	0.24 ha	- ha	稲作	0.24 ha	- ha	C4065
180	利用者	C4079	稲作	0.22 ha	- ha	稲作	0.22 ha	- ha	C4079
181	利用者	C4091	畑作	0.02 ha	- ha	畑作	0.02 ha	- ha	C4091
182	利用者	C4123	稲作	1.25 ha	- ha	稲作	1.25 ha	- ha	C4123
183	利用者	C4130	稲作	0.08 ha	- ha	稲作	0.08 ha	- ha	C4130
184	認農	C4136	稲作	0.39 ha	- ha	稲作	0.39 ha	- ha	C4136
185	利用者	C4176	稲作	0.27 ha	- ha	稲作	0.27 ha	- ha	C4176
186	利用者	C4206	稲作	0.25 ha	- ha	稲作	0.25 ha	- ha	C4206
187	利用者	C4207	稲作	1.94 ha	- ha	稲作	1.94 ha	- ha	C4207
188	利用者	C4248	稲作	0.24 ha	- ha	稲作	0.24 ha	- ha	C4248
189	利用者	C9999	稲作+畑作	0.00 ha	- ha	稲作+畑作	0.00 ha	- ha	C9999

豊田(美田中部) 地区地域計画 10年後の目標地図



凡例

- 区域内の農用地
- 担う者の農地境界
- 受益地
- 着色 担う者ごとに着色
- 一部除外農地

※集落営農組織に所属している耕作者の農地は、組織で担う者としてまとめて着色しております。