

地域計画

策定年月日	令和7年3月31日
更新年月日	()
目標年度	令和12年度
市町村名 (市町村コード)	小山市 9208
地域名 (地域内農業集落名)	穂積地区 (上国府塚、下国府塚、上石塚、下石塚、大行寺、萩島、石ノ上、塩沢、間中)

注:「地域名」欄には、協議の場が設けられた区域を記載し、農林業センサスの農業集落名を記載してください。

1 地域における農業の将来の在り方

(1) 地域計画の区域の状況

区域内の農用地等面積(農業上の利用が行われる農用地等の区域)	668.62 ha
① 農業振興地域のうち農用地区域内の農地面積	668.62 ha
② 田の面積	656.15 ha
③ 畑の面積(果樹、茶等を含む)	12.47 ha
④ 区域内において、規模縮小などの意向のある農地面積の合計	69.65 ha
⑤ 区域内において、今後農業を担う者が引き受ける意向のある農地面積の合計	37.49 ha
(参考)区域内における70才以上の農業者の農地面積の合計	202.17 ha
うち後継者不在の農業者の農地面積の合計	77.30 ha

(備考)※公共事業(道路や調整池の設置等)による地域計画の変更については、当該事業の対象区域の確定後に行うこととする。

- 注1:①については、農業振興地域担当部局と調整の上、記載してください。
 2:②及び③については、農業委員会の農地台帳の面積(現況地目)に基づき記載してください。
 3:④については、規模縮小又は離農の意向のある農地面積を記載してください。
 4:⑤については、区域内に特定することができない場合には、引き受ける意向のあるすべての農地面積を記載の上、備考欄にその旨記載してください。
 5:(参考)の区域内における70才以上の農業者の農地面積等については、できる限り記載するように努めてください。
 6:「区域内の農用地等面積」に遊休農地が含まれている場合には、備考欄にその面積を記載してください。

(2) 地域農業の現状及び課題

アンケート結果を確認する限りにおいて、当地区は農業者が60代、70代以上が全体の61%を占め高齢化が進んでいる。また農業経営を10年以内に離農したい農業者が49%おり、担い手への円滑な引継ぎが目下の課題となっている。 規模縮小・離農等の意向のある農地面積は69.65haあるが、引き受ける意向のある農地面積は37.49ha(70歳以上で後継者不在等の理由により将来が定まっていない農地面積は77.30ha)となっており、新たな担い手の確保が必要。 【地域の基礎的データ】 農家人口:549人、アンケートの回答者239人(うち60歳以上の高齢者146人) 主要作物:米(従来農法:水稲)その他作物:きゅうり、大豆、花卉、トマト、いちご
--

(3) 地域における農業の将来の在り方(作物の生産や栽培方法については、必須記載事項)

当地区の主要農産物は米(水稲)・麦である。農地の集積・集約化及び水田区画の拡大化を進め、主要作物の生産性の向上に努めていく。また、米作からトマト、いちご等ハウス栽培に転換を図る農業者も出ているので、作物別の農地利用について整理・検討していく。

2 農業の将来の在り方に向けた農用地の効率的かつ総合的な利用に関する目標

(1) 農用地の効率的かつ総合的な利用に関する方針			
60歳以上の高齢者が所有している農地が多く、幸いある程度集積・集約化されている。こうした土地の中で、特に縮小、離農希望者の土地から集約化に努め、今後中心となる担い手に引き渡していく。農業経営基盤強化促進法の改正により、農地中間管理機構を利用した貸し借りが必須になっていくことから、農地中間管理機構を利用していく。			
(2) 担い手(効率的かつ安定的な経営を営む者)に対する農用地の集積に関する目標			
現状の集積率	74.34 %	将来の目標とする集積率	80 %
(3) 農用地の集団化(集約化)に関する目標			
担い手が利用する農地面積の団地数及び面積は、468箇所、平均85.64a(令和6年時点) 団地面積の拡大を進める(令和12年度) ※団地図、団地数、団地面積の詳細は別紙のとおり			

5 農業支援サービス事業者一覧(任意記載事項)

番号	事業体名 (氏名・名称)	作業内容	対象品目

6 目標地図(別添のとおり)

7 基盤法第22条の3(地域計画に係る提案の特例)を活用する場合には、以下を記載してください。

農用地所有者等数(人)		うち計画同意者数(人・%)	
-------------	--	---------------	--

注1:「農用地所有者等」欄には、区域内の農用地等の所有者、賃借人等の使用収益権者の数を記載してください。

注2:「うち計画同意者数」欄には、同意者数を記載してください。

注3:提案する地区の対象となる範囲を目標地図に明記してください。

(留意事項)

農業を担う者を位置付ける際、これらの者の氏名が含まれた地域計画について、法令に基づく手続として、本人の同意なく、関係者の意見聴取や、地域計画の案の縦覧、地域計画の公告を行うことができますが、個人情報を保有するに当たっては、利用目的をできる限り特定し、本人から直接書面に記録された個人情報を取得するときは、あらかじめ、本人に対し、その利用目的を明示してください。

また、市町村の公報への掲載等とは別に、インターネットの利用により関係者以外の不特定多数に対して情報を提供する場合は、氏名を削除するなど配慮してください。

必要に応じて区域内の農用地の一覧を参考として添付してください。

4 地域内の農業を担う者一覧(目標地図に位置付ける者)

	属性	農業を担う者 (氏名・名称)	現状			10年後 (目標年度:令和12年度)				
			経営作目等	経営面積	作業受託面積	経営作目等	経営面積	作業受託面積	目標地図上の表示	備考
1	利用者	A0198	稲作	0.27 ha	- ha	稲作	0.27 ha	- ha	A0198	
2	利用者	A0381	稲作	0.42 ha	- ha	稲作	0.42 ha	- ha	A0381	
3	利用者	A0422	稲作	0.01 ha	- ha	稲作	0.01 ha	- ha	A0422	
4	利用者	A0451	稲作	0.37 ha	- ha	稲作	0.37 ha	- ha	A0451	
5	利用者	A0456	稲作+畑作	0.05 ha	- ha	稲作+畑作	0.05 ha	- ha	A0456	
6	利用者	A0842	稲作	0.08 ha	- ha	稲作	0.08 ha	- ha	A0842	
7	利用者	A0912	畑作	0.02 ha	- ha	畑作	0.02 ha	- ha	A0912	
8	利用者	A0923	稲作	0.33 ha	- ha	稲作	0.33 ha	- ha	A0923	
9	利用者	A1103	稲作	0.11 ha	- ha	稲作	0.11 ha	- ha	A1103	
10	利用者	A1237	稲作	0.37 ha	- ha	稲作	0.37 ha	- ha	A1237	
11	認農	A1446	施設野菜	0.71 ha	- ha	施設野菜	0.71 ha	- ha	A1446	
12	認農	A1467	稲作+麦類	0.23 ha	7.48 ha	稲作+麦類	0.23 ha	7.48 ha	A1467	作業受託面積は他の地区分も含む
13	認農	A1516	稲作+麦類	2.77 ha	- ha	稲作+麦類	2.77 ha	- ha	A1516	
14	利用者	A1543	稲作	0.08 ha	- ha	稲作	0.08 ha	- ha	A1543	
15	利用者	A1628	稲作	0.10 ha	- ha	稲作	0.10 ha	- ha	A1628	
16	利用者	A1649	稲作	0.30 ha	- ha	稲作	0.30 ha	- ha	A1649	
17	利用者	A1663	稲作	0.44 ha	- ha	稲作	0.44 ha	- ha	A1663	
18	認農	A1861	稲作+麦類	6.80 ha	0.18 ha	稲作+麦類	6.80 ha	0.18 ha	A1861	作業受託面積は他の地区分も含む
19	認農	A1957	稲作+麦類	6.62 ha	- ha	稲作+麦類	6.62 ha	- ha	A1957	
20	認農	A2066	稲作+麦類	0.37 ha	- ha	稲作+麦類	0.37 ha	- ha	A2066	
21	利用者	A2214	稲作	0.13 ha	- ha	稲作	0.13 ha	- ha	A2214	
22	利用者	A2227	稲作	0.96 ha	- ha	稲作	0.96 ha	- ha	A2227	
23	認農	A2228	稲作+麦類	3.05 ha	- ha	稲作+麦類	3.05 ha	- ha	A2228	
24	利用者	A2230	稲作	0.64 ha	- ha	稲作	0.64 ha	- ha	A2230	
25	到達	A2231	稲作+畑作	4.42 ha	- ha	稲作+畑作	4.42 ha	- ha	A2231	
26	利用者	A2232	稲作	0.29 ha	- ha	稲作	0.29 ha	- ha	A2232	
27	利用者	A2248	稲作	0.11 ha	- ha	稲作	0.11 ha	- ha	A2248	
28	利用者	A2255	稲作	0.15 ha	- ha	稲作	0.15 ha	- ha	A2255	
29	利用者	A2260	畑作	0.08 ha	- ha	畑作	0.08 ha	- ha	A2260	
30	認農	A2446	稲作+麦類	1.68 ha	0.33 ha	稲作+麦類	1.68 ha	0.33 ha	A2446	作業受託面積は他の地区分も含む
31	認農	A2538	稲作+麦類	0.15 ha	- ha	稲作+麦類	0.15 ha	- ha	A2538	
32	到達	A2607	稲作+畑作	1.01 ha	- ha	稲作+畑作	1.01 ha	- ha	A2607	
33	利用者	A2896	稲作	0.05 ha	- ha	稲作	0.05 ha	- ha	A2896	
34	認農	A2957	稲作+麦類	4.86 ha	- ha	稲作+麦類	4.86 ha	- ha	A2957	
35	認農	A2966	稲作+麦類	20.42 ha	1.63 ha	稲作+麦類	20.42 ha	1.63 ha	A2966	作業受託面積は他の地区分も含む
36	利用者	A3100	稲作	0.22 ha	- ha	稲作	0.22 ha	- ha	A3100	
37	利用者	A3208	稲作+畑作	1.30 ha	- ha	稲作+畑作	1.30 ha	- ha	A3208	
38	利用者	A3301	稲作	0.12 ha	- ha	稲作	0.12 ha	- ha	A3301	
39	到達	A3436	稲作+畑作	1.20 ha	- ha	稲作+畑作	1.20 ha	- ha	A3436	
40	利用者	A3446	畑作	0.06 ha	- ha	畑作	0.06 ha	- ha	A3446	
41	利用者	A3447	稲作	0.03 ha	- ha	稲作	0.03 ha	- ha	A3447	
42	利用者	A3532	稲作	0.26 ha	- ha	稲作	0.26 ha	- ha	A3532	
43	認農	A3687	稲作+施設	5.58 ha	- ha	稲作+施設	5.58 ha	- ha	A3687	
44	認農	A3783	稲作+麦類	0.28 ha	- ha	稲作+麦類	0.28 ha	- ha	A3783	
45	認農	A3951	稲作+麦類	4.18 ha	- ha	稲作+麦類	4.18 ha	- ha	A3951	
46	利用者	A4030	畑作	0.08 ha	- ha	畑作	0.08 ha	- ha	A4030	
47	認農	A4077	稲作+麦類	9.17 ha	1.16 ha	稲作+麦類	9.17 ha	1.16 ha	A4077	作業受託面積は他の地区分も含む
48	認農	A4392	稲作+麦類	0.09 ha	- ha	稲作+麦類	0.09 ha	- ha	A4392	

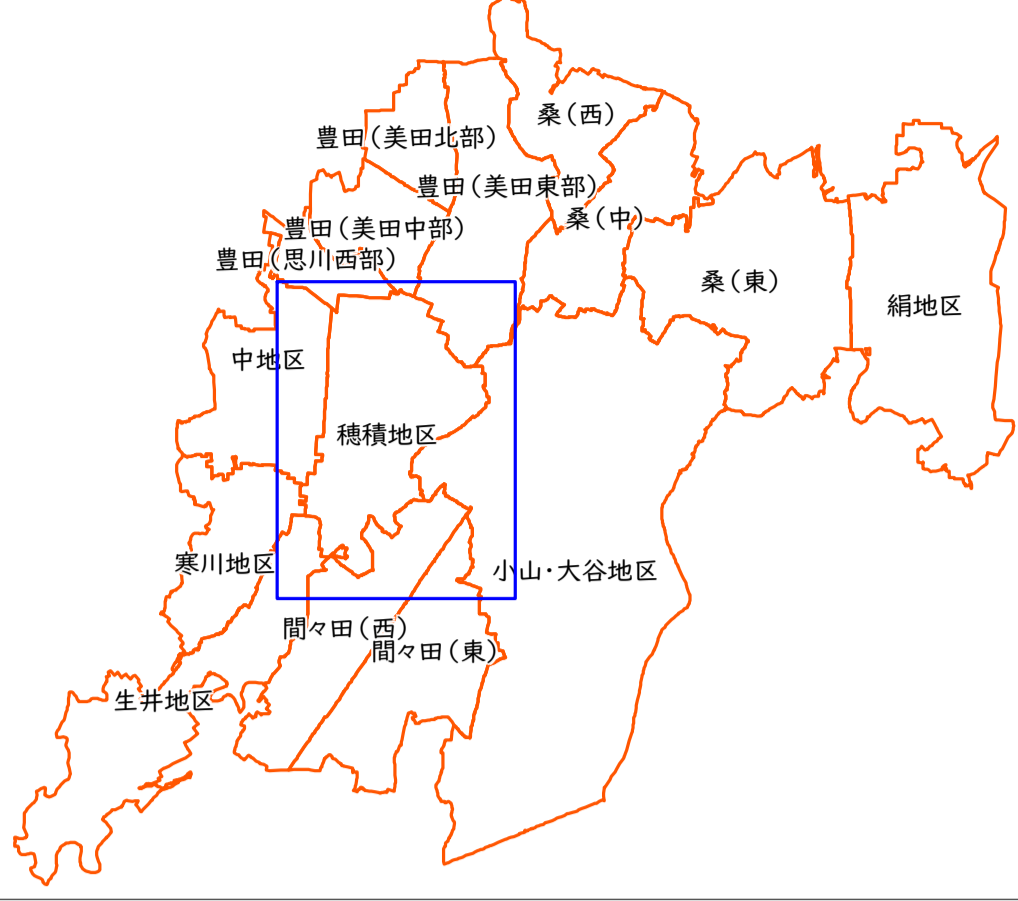
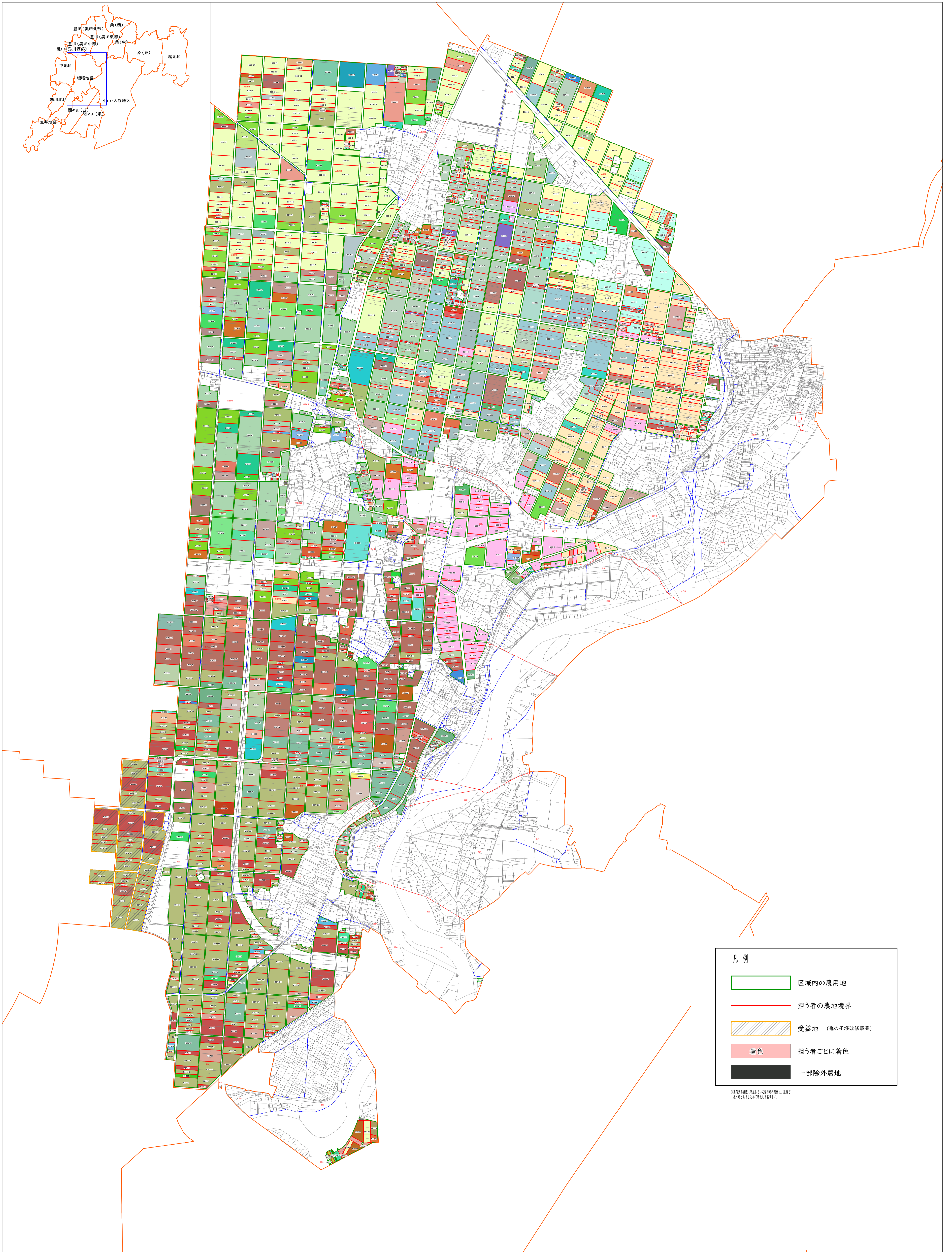
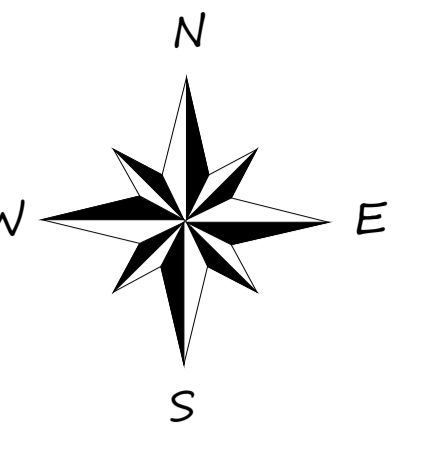
49	到達	A4394	稲作	4.05 ha	- ha	稲作	4.05 ha	- ha	A4394	
50	利用者	A4405	稲作	0.05 ha	- ha	稲作	0.05 ha	- ha	A4405	
51	利用者	A4540	稲作	1.08 ha	- ha	稲作	1.08 ha	- ha	A4540	
52	利用者	A4608	稲作	2.13 ha	- ha	稲作	2.13 ha	- ha	A4608	
53	利用者	A4693	畑作	0.41 ha	- ha	畑作	0.41 ha	- ha	A4693	
54	利用者	A4773	稲作	0.09 ha	- ha	稲作	0.09 ha	- ha	A4773	
55	利用者	A4840	稲作	0.12 ha	- ha	稲作	0.12 ha	- ha	A4840	
56	利用者	A4971	稲作+畑作	0.05 ha	- ha	稲作+畑作	0.05 ha	- ha	A4971	
57	認農	A4997	稲作+麦類	3.23 ha	- ha	稲作+麦類	3.23 ha	- ha	A4997	
58	認農	A5016	稲作+麦類	0.05 ha	0.29 ha	稲作+麦類	0.05 ha	0.29 ha	A5016	作業受託面積は他の地区分も含む
59	利用者	A5029	稲作	0.83 ha	- ha	稲作	0.83 ha	- ha	A5029	
60	利用者	A5042	稲作+畑作	0.10 ha	- ha	稲作+畑作	0.10 ha	- ha	A5042	
61	利用者	A5184	畑作	0.14 ha	- ha	畑作	0.14 ha	- ha	A5184	
62	利用者	A5205	稲作+畑作	0.40 ha	- ha	稲作+畑作	0.40 ha	- ha	A5205	
63	利用者	A5211	稲作+畑作	0.99 ha	- ha	稲作+畑作	0.99 ha	- ha	A5211	
64	認農	A5213	稲作+麦類	2.96 ha	0.44 ha	稲作+麦類	2.96 ha	0.44 ha	A5213	作業受託面積は他の地区分も含む
65	利用者	A5215	稲作+畑作	1.35 ha	- ha	稲作+畑作	1.35 ha	- ha	A5215	
66	認農	A5218	稲作+麦類	1.36 ha	- ha	稲作+麦類	1.36 ha	- ha	A5218	
67	認農	A5417	稲作+麦類	1.56 ha	2.00 ha	稲作+麦類	1.56 ha	2.00 ha	A5417	作業受託面積は他の地区分も含む
68	利用者	A5463	稲作+畑作	1.87 ha	- ha	稲作+畑作	1.87 ha	- ha	A5463	
69	利用者	A5615	稲作	0.12 ha	- ha	稲作	0.12 ha	- ha	A5615	
70	利用者	A5769	稲作+畑作	0.18 ha	- ha	稲作+畑作	0.18 ha	- ha	A5769	
71	認農	A5775	稲作+麦類	1.21 ha	- ha	稲作+麦類	1.21 ha	- ha	A5775	
72	利用者	A5780	稲作+畑作	0.42 ha	- ha	稲作+畑作	0.42 ha	- ha	A5780	
73	利用者	A5783	稲作	0.41 ha	- ha	稲作	0.41 ha	- ha	A5783	
74	利用者	A5819	畑作	0.03 ha	- ha	畑作	0.03 ha	- ha	A5819	
75	認農	A6039	稲作+麦類	3.29 ha	- ha	稲作+麦類	3.29 ha	- ha	A6039	
76	認農	A6055	稲作+麦類	0.04 ha	- ha	稲作+麦類	0.04 ha	- ha	A6055	
77	利用者	A6075	稲作	0.08 ha	0.11 ha	稲作	0.08 ha	0.11 ha	A6075	
78	利用者	A6080	稲作	0.46 ha	- ha	稲作	0.46 ha	- ha	A6080	
79	利用者	A6089	畑作	0.09 ha	- ha	畑作	0.09 ha	- ha	A6089	
80	利用者	A6091	稲作	0.24 ha	- ha	稲作	0.24 ha	- ha	A6091	
81	利用者	A6096	稲作+麦類	0.12 ha	- ha	稲作+麦類	0.12 ha	- ha	A6096	
82	利用者	A6196	稲作+畑作	0.40 ha	- ha	稲作+畑作	0.40 ha	- ha	A6196	
83	利用者	A6197	畑作	0.07 ha	- ha	畑作	0.07 ha	- ha	A6197	
84	利用者	A6200	畑作	0.07 ha	- ha	畑作	0.07 ha	- ha	A6200	
85	利用者	A6334	稲作+畑作	0.67 ha	- ha	稲作+畑作	0.67 ha	- ha	A6334	
86	利用者	A6335	稲作	1.00 ha	- ha	稲作	1.00 ha	- ha	A6335	
87	利用者	A6340	稲作+畑作	1.36 ha	- ha	稲作+畑作	1.36 ha	- ha	A6340	
88	到達	A6351	稲作	0.16 ha	- ha	稲作	0.16 ha	- ha	A6351	
89	利用者	A6468	畑作	0.03 ha	- ha	畑作	0.03 ha	- ha	A6468	
90	利用者	A6472	稲作	0.06 ha	- ha	稲作	0.06 ha	- ha	A6472	
91	利用者	A6477	稲作	0.39 ha	- ha	稲作	0.39 ha	- ha	A6477	
92	利用者	A6681	畑作	0.05 ha	- ha	畑作	0.05 ha	- ha	A6681	
93	利用者	A6684	畑作	0.03 ha	- ha	畑作	0.03 ha	- ha	A6684	
94	利用者	A6685	稲作	0.80 ha	- ha	稲作	0.80 ha	- ha	A6685	
95	利用者	A6691	畑作	0.04 ha	- ha	畑作	0.04 ha	- ha	A6691	
96	認農	A6693	稲作+麦類	1.88 ha	- ha	稲作+麦類	1.88 ha	- ha	A6693	
97	利用者	A6718	稲作+畑作	0.32 ha	- ha	稲作+畑作	0.32 ha	- ha	A6718	
98	到達	A6762	稲作+畑作	2.69 ha	- ha	稲作+畑作	2.69 ha	- ha	A6762	
99	利用者	A6766	畑作	0.07 ha	- ha	畑作	0.07 ha	- ha	A6766	
100	集	B15	稲作+畑作	0.94 ha	- ha	稲作+畑作	0.94 ha	- ha	B15	
101	集	B21	稲作+畑作	0.77 ha	- ha	稲作+畑作	0.77 ha	- ha	B21	
102	集	B23	稲作+畑作	25.09 ha	2.20 ha	稲作+畑作	25.09 ha	2.20 ha	B23	
103	集	B24	稲作+畑作	105.99 ha	26.73 ha	稲作+畑作	105.99 ha	26.73 ha	B24	
104	集	B25	稲作+畑作	24.03 ha	2.14 ha	稲作+畑作	24.03 ha	2.14 ha	B25	
105	集	B26	稲作+畑作	44.23 ha	3.81 ha	稲作+畑作	44.23 ha	3.81 ha	B26	
106	集	B27	稲作+畑作	31.05 ha	0.74 ha	稲作+畑作	31.05 ha	0.74 ha	B27	
107	利用者	B28	稲作+畑作	49.91 ha	- ha	稲作+畑作	49.91 ha	- ha	B28	
108	集	B29	稲作+畑作	37.09 ha	5.91 ha	稲作+畑作	37.09 ha	5.91 ha	B29	
109	集	B30	稲作+畑作	76.93 ha	1.87 ha	稲作+畑作	76.93 ha	1.87 ha	B30	
110	集	B31	稲作+畑作	17.52 ha	4.12 ha	稲作+畑作	17.52 ha	4.12 ha	B31	
111	集	B32	稲作+畑作	21.98 ha	1.78 ha	稲作+畑作	21.98 ha	1.78 ha	B32	

112	集	B33	稲作+畑作	11.23 ha	4.40 ha	稲作+畑作	11.23 ha	4.40 ha	B33	
113	集	B38	稲作	1.33 ha	0.09 ha	稲作	1.33 ha	0.09 ha	B38	
114	利用者	C0005	稲作	0.13 ha	- ha	稲作	0.13 ha	- ha	C0005	
115	利用者	C0033	稲作	0.73 ha	- ha	稲作	0.73 ha	- ha	C0033	
116	利用者	C0045	稲作+畑作	0.64 ha	- ha	稲作+畑作	0.64 ha	- ha	C0045	
117	利用者	C0046	畑作	0.09 ha	- ha	畑作	0.09 ha	- ha	C0046	
118	利用者	C0059	稲作+畑作	4.47 ha	- ha	稲作+畑作	4.47 ha	- ha	C0059	
119	利用者	C0064	稲作	0.28 ha	- ha	稲作	0.28 ha	- ha	C0064	
120	利用者	C0075	稲作	0.12 ha	- ha	稲作	0.12 ha	- ha	C0075	
121	利用者	C0486	稲作+畑作	0.35 ha	- ha	稲作+畑作	0.35 ha	- ha	C0486	
122	利用者	C0496	稲作	1.19 ha	- ha	稲作	1.19 ha	- ha	C0496	
123	利用者	C0515	稲作+畑作	0.09 ha	- ha	稲作+畑作	0.09 ha	- ha	C0515	
124	利用者	C0561	稲作	0.43 ha	- ha	稲作	0.43 ha	- ha	C0561	
125	到達	C0584	稲作+畑作	0.66 ha	- ha	稲作+畑作	0.66 ha	- ha	C0584	
126	利用者	C0602	稲作	0.53 ha	- ha	稲作	0.53 ha	- ha	C0602	
127	利用者	C0769	稲作+畑作	0.44 ha	- ha	稲作+畑作	0.44 ha	- ha	C0769	
128	認農	C1155	稲作+麦類	0.24 ha	- ha	稲作+麦類	0.24 ha	- ha	C1155	
129	認農	C1156	稲作+麦類	0.57 ha	- ha	稲作+麦類	0.57 ha	- ha	C1156	
130	利用者	C1191	稲作+畑作	1.80 ha	- ha	稲作+畑作	1.80 ha	- ha	C1191	
131	認農	C1198	稲作+麦類	0.50 ha	- ha	稲作+麦類	0.50 ha	- ha	C1198	
132	利用者	C1199	稲作+畑作	0.06 ha	- ha	稲作+畑作	0.06 ha	- ha	C1199	
133	認農	C1200	稲作+麦類	1.68 ha	- ha	稲作+麦類	1.68 ha	- ha	C1200	
134	認農	C1201	稲作+麦類	1.09 ha	- ha	稲作+麦類	1.09 ha	- ha	C1201	
135	認農	C1226	稲作+麦類	0.56 ha	- ha	稲作+麦類	0.56 ha	- ha	C1226	
136	利用者	C1381	稲作	0.12 ha	- ha	稲作	0.12 ha	- ha	C1381	
137	利用者	C1422	稲作+畑作	1.03 ha	- ha	稲作+畑作	1.03 ha	- ha	C1422	
138	利用者	C1423	稲作	4.90 ha	- ha	稲作	4.90 ha	- ha	C1423	
139	到達	C1424	稲作+畑作	0.76 ha	- ha	稲作+畑作	0.76 ha	- ha	C1424	
140	利用者	C1425	稲作+畑作	0.28 ha	- ha	稲作+畑作	0.28 ha	- ha	C1425	
141	利用者	C1426	稲作	1.65 ha	- ha	稲作	1.65 ha	- ha	C1426	
142	利用者	C1427	稲作	0.14 ha	- ha	稲作	0.14 ha	- ha	C1427	
143	利用者	C1428	稲作+畑作	0.03 ha	- ha	稲作+畑作	0.03 ha	- ha	C1428	
144	利用者	C1429	畑作	0.04 ha	- ha	畑作	0.04 ha	- ha	C1429	
145	利用者	C1430	畑作	0.05 ha	- ha	畑作	0.05 ha	- ha	C1430	
146	利用者	C1431	稲作+畑作	0.64 ha	- ha	稲作+畑作	0.64 ha	- ha	C1431	
147	認農	C1432	稲作+麦類	3.16 ha	- ha	稲作+麦類	3.16 ha	- ha	C1432	
148	認農	C1433	稲作+花き	12.69 ha	- ha	稲作+花き	12.69 ha	- ha	C1433	
149	利用者	C1434	稲作+畑作	0.70 ha	- ha	稲作+畑作	0.70 ha	- ha	C1434	
150	利用者	C1435	畑作	0.10 ha	- ha	畑作	0.10 ha	- ha	C1435	
151	利用者	C1436	稲作	1.17 ha	- ha	稲作	1.17 ha	- ha	C1436	
152	認農	C1437	花き・花木	0.51 ha	- ha	花き・花木	0.51 ha	- ha	C1437	
153	利用者	C1438	畑作	0.11 ha	- ha	畑作	0.11 ha	- ha	C1438	
154	認農	C1439	稲作+麦類	3.12 ha	- ha	稲作+麦類	3.12 ha	- ha	C1439	
155	利用者	C1440	稲作+畑作	0.17 ha	- ha	稲作+畑作	0.17 ha	- ha	C1440	
156	利用者	C1441	稲作	2.27 ha	- ha	稲作	2.27 ha	- ha	C1441	
157	利用者	C1446	稲作	0.34 ha	- ha	稲作	0.34 ha	- ha	C1446	
158	認農	C1447	稲作+施設	4.56 ha	- ha	稲作+施設	4.56 ha	- ha	C1447	
159	利用者	C1448	稲作	0.03 ha	- ha	稲作	0.03 ha	- ha	C1448	
160	利用者	C1450	畑作	0.07 ha	- ha	畑作	0.07 ha	- ha	C1450	
161	到達	C1451	稲作	0.84 ha	- ha	稲作	0.84 ha	- ha	C1451	
162	利用者	C1454	稲作	0.10 ha	- ha	稲作	0.10 ha	- ha	C1454	
163	利用者	C1455	稲作	1.06 ha	- ha	稲作	1.06 ha	- ha	C1455	
164	認農	C1458	稲作+酪農	0.14 ha	1.06 ha	稲作+酪農	0.14 ha	1.06 ha	C1458	作業受託面積は他の地区分も含む
165	利用者	C1461	畑作	0.05 ha	- ha	畑作	0.05 ha	- ha	C1461	
166	利用者	C1464	稲作	0.15 ha	- ha	稲作	0.15 ha	- ha	C1464	
167	利用者	C1466	稲作+畑作	0.10 ha	- ha	稲作+畑作	0.10 ha	- ha	C1466	
168	利用者	C1467	稲作	1.08 ha	- ha	稲作	1.08 ha	- ha	C1467	
169	利用者	C1468	畑作	0.01 ha	- ha	畑作	0.01 ha	- ha	C1468	
170	利用者	C1471	稲作+畑作	0.61 ha	- ha	稲作+畑作	0.61 ha	- ha	C1471	
171	利用者	C1472	稲作	0.50 ha	- ha	稲作	0.50 ha	- ha	C1472	
172	利用者	C1473	畑作	0.10 ha	- ha	畑作	0.10 ha	- ha	C1473	
173	利用者	C1474	畑作	0.03 ha	- ha	畑作	0.03 ha	- ha	C1474	
174	利用者	C1476	稲作	0.09 ha	- ha	稲作	0.09 ha	- ha	C1476	
175	利用者	C1477	畑作	0.02 ha	- ha	畑作	0.02 ha	- ha	C1477	
176	利用者	C1480	稲作	0.15 ha	- ha	稲作	0.15 ha	- ha	C1480	
177	利用者	C1481	稲作	0.13 ha	- ha	稲作	0.13 ha	- ha	C1481	
178	利用者	C1482	稲作	0.02 ha	- ha	稲作	0.02 ha	- ha	C1482	
179	利用者	C1483	稲作+畑作	0.06 ha	- ha	稲作+畑作	0.06 ha	- ha	C1483	
180	利用者	C1484	畑作	0.10 ha	- ha	畑作	0.10 ha	- ha	C1484	

181	利用者	C1486	畑作	0.03 ha	- ha	畑作	0.03 ha	- ha	C1486	
182	利用者	C1487	稲作	0.26 ha	- ha	稲作	0.26 ha	- ha	C1487	
183	利用者	C1488	稲作	0.13 ha	- ha	稲作	0.13 ha	- ha	C1488	
184	利用者	C1490	稲作	0.08 ha	- ha	稲作	0.08 ha	- ha	C1490	
185	利用者	C1491	畑作	0.01 ha	- ha	畑作	0.01 ha	- ha	C1491	
186	利用者	C1492	稲作+畑作	0.05 ha	- ha	稲作+畑作	0.05 ha	- ha	C1492	
187	利用者	C1493	稲作	1.78 ha	- ha	稲作	1.78 ha	- ha	C1493	
188	利用者	C1495	稲作	0.19 ha	- ha	稲作	0.19 ha	- ha	C1495	
189	利用者	C1496	稲作	0.07 ha	- ha	稲作	0.07 ha	- ha	C1496	
190	利用者	C1498	稲作	1.49 ha	- ha	稲作	1.49 ha	- ha	C1498	
191	利用者	C1499	稲作+畑作	0.55 ha	- ha	稲作+畑作	0.55 ha	- ha	C1499	
192	利用者	C1501	稲作+畑作	0.91 ha	- ha	稲作+畑作	0.91 ha	- ha	C1501	
193	利用者	C1503	畑作	0.07 ha	- ha	畑作	0.07 ha	- ha	C1503	
194	利用者	C1504	畑作	0.01 ha	- ha	畑作	0.01 ha	- ha	C1504	
195	利用者	C1505	稲作	3.67 ha	- ha	稲作	3.67 ha	- ha	C1505	
196	利用者	C1506	稲作	1.79 ha	- ha	稲作	1.79 ha	- ha	C1506	
197	利用者	C1507	稲作	3.18 ha	- ha	稲作	3.18 ha	- ha	C1507	
198	利用者	C1509	稲作	1.94 ha	- ha	稲作	1.94 ha	- ha	C1509	
199	利用者	C1511	畑作	0.02 ha	- ha	畑作	0.02 ha	- ha	C1511	
200	利用者	C1512	畑作	0.06 ha	- ha	畑作	0.06 ha	- ha	C1512	
201	利用者	C1516	稲作	0.15 ha	- ha	稲作	0.15 ha	- ha	C1516	
202	利用者	C1517	稲作+畑作	1.11 ha	- ha	稲作+畑作	1.11 ha	- ha	C1517	
203	利用者	C1520	稲作	0.37 ha	- ha	稲作	0.37 ha	- ha	C1520	
204	利用者	C1521	稲作	0.68 ha	- ha	稲作	0.68 ha	- ha	C1521	
205	利用者	C1522	稲作	0.25 ha	- ha	稲作	0.25 ha	- ha	C1522	
206	利用者	C1525	稲作	0.21 ha	- ha	稲作	0.21 ha	- ha	C1525	
207	利用者	C1526	畑作	0.14 ha	- ha	畑作	0.14 ha	- ha	C1526	
208	利用者	C1527	稲作	0.39 ha	- ha	稲作	0.39 ha	- ha	C1527	
209	利用者	C1528	稲作	0.15 ha	- ha	稲作	0.15 ha	- ha	C1528	
210	認農	C1529	稲作+麦類	2.28 ha	- ha	稲作+麦類	2.28 ha	- ha	C1529	
211	利用者	C1534	稲作+畑作	0.14 ha	- ha	稲作+畑作	0.14 ha	- ha	C1534	
212	利用者	C1536	稲作	0.02 ha	- ha	稲作	0.02 ha	- ha	C1536	
213	利用者	C1538	畑作	0.28 ha	- ha	畑作	0.28 ha	- ha	C1538	
214	利用者	C1542	畑作	0.05 ha	- ha	畑作	0.05 ha	- ha	C1542	
215	利用者	C1543	稲作	0.06 ha	- ha	稲作	0.06 ha	- ha	C1543	
216	認農	C1544	稲作+麦類	0.73 ha	- ha	稲作+麦類	0.73 ha	- ha	C1544	
217	利用者	C1545	稲作	0.77 ha	- ha	稲作	0.77 ha	- ha	C1545	
218	利用者	C1546	稲作+畑作	0.84 ha	- ha	稲作+畑作	0.84 ha	- ha	C1546	
219	利用者	C1553	畑作	0.03 ha	- ha	畑作	0.03 ha	- ha	C1553	
220	利用者	C1555	畑作	0.04 ha	- ha	畑作	0.04 ha	- ha	C1555	
221	利用者	C2475	稲作+畑作	0.23 ha	- ha	稲作+畑作	0.23 ha	- ha	C2475	
222	利用者	C2487	畑作	0.04 ha	- ha	畑作	0.04 ha	- ha	C2487	
223	利用者	C2498	稲作	0.07 ha	- ha	稲作	0.07 ha	- ha	C2498	
224	利用者	C2533	稲作+畑作	0.98 ha	- ha	稲作+畑作	0.98 ha	- ha	C2533	
225	利用者	C2539	畑作	0.11 ha	- ha	畑作	0.11 ha	- ha	C2539	
226	利用者	C2559	畑作	0.05 ha	- ha	畑作	0.05 ha	- ha	C2559	
227	利用者	C2669	稲作	1.04 ha	- ha	稲作	1.04 ha	- ha	C2669	
228	利用者	C2724	稲作	0.09 ha	- ha	稲作	0.09 ha	- ha	C2724	
229	利用者	C2793	稲作	0.02 ha	- ha	稲作	0.02 ha	- ha	C2793	
230	利用者	C2810	稲作	0.14 ha	- ha	稲作	0.14 ha	- ha	C2810	
231	利用者	C2815	稲作	0.10 ha	- ha	稲作	0.10 ha	- ha	C2815	
232	利用者	C2834	畑作	0.04 ha	- ha	畑作	0.04 ha	- ha	C2834	
233	利用者	C2836	稲作	0.31 ha	- ha	稲作	0.31 ha	- ha	C2836	
234	利用者	C2842	稲作	0.06 ha	- ha	稲作	0.06 ha	- ha	C2842	
235	利用者	C2865	稲作+畑作	0.97 ha	- ha	稲作+畑作	0.97 ha	- ha	C2865	
236	利用者	C2870	稲作	0.32 ha	- ha	稲作	0.32 ha	- ha	C2870	
237	利用者	C2915	畑作	0.05 ha	- ha	畑作	0.05 ha	- ha	C2915	
238	利用者	C2996	畑作	0.02 ha	- ha	畑作	0.02 ha	- ha	C2996	
239	利用者	C2997	稲作	0.17 ha	- ha	稲作	0.17 ha	- ha	C2997	
240	利用者	C2998	稲作	0.00 ha	- ha	稲作	0.00 ha	- ha	C2998	
241	利用者	C3164	稲作+畑作	0.91 ha	- ha	稲作+畑作	0.91 ha	- ha	C3164	
242	利用者	C3192	稲作	1.79 ha	- ha	稲作	1.79 ha	- ha	C3192	
243	利用者	C3214	稲作	0.15 ha	- ha	稲作	0.15 ha	- ha	C3214	
244	利用者	C3222	稲作	0.94 ha	- ha	稲作	0.94 ha	- ha	C3222	
245	利用者	C3230	稲作	0.04 ha	- ha	稲作	0.04 ha	- ha	C3230	
246	利用者	C3242	稲作	0.12 ha	- ha	稲作	0.12 ha	- ha	C3242	
247	利用者	C3247	稲作	0.15 ha	- ha	稲作	0.15 ha	- ha	C3247	
248	利用者	C3308	稲作	0.08 ha	- ha	稲作	0.08 ha	- ha	C3308	
249	利用者	C3368	稲作	0.06 ha	- ha	稲作	0.06 ha	- ha	C3368	
250	利用者	C3376	稲作	0.32 ha	- ha	稲作	0.32 ha	- ha	C3376	
251	利用者	C3426	稲作	0.11 ha	- ha	稲作	0.11 ha	- ha	C3426	
252	利用者	C3462	稲作	0.26 ha	- ha	稲作	0.26 ha	- ha	C3462	

253	利用者	C3533	畑作	0.06	ha	-	ha	畑作	0.06	ha	-	ha	C3533
254	利用者	C3571	稲作	0.92	ha	-	ha	稲作	0.92	ha	-	ha	C3571
255	利用者	C3762	稲作	0.11	ha	-	ha	稲作	0.11	ha	-	ha	C3762
256	利用者	C3844	稲作	0.03	ha	-	ha	稲作	0.03	ha	-	ha	C3844
257	利用者	C3895	畑作	0.11	ha	-	ha	畑作	0.11	ha	-	ha	C3895
258	利用者	C3900	稲作	0.02	ha	-	ha	稲作	0.02	ha	-	ha	C3900
259	利用者	C3901	稲作	0.07	ha	-	ha	稲作	0.07	ha	-	ha	C3901
260	利用者	C3902	稲作+畑作	0.29	ha	-	ha	稲作+畑作	0.29	ha	-	ha	C3902
261	利用者	C3924	畑作	0.14	ha	-	ha	畑作	0.14	ha	-	ha	C3924
262	利用者	C3972	稲作	0.03	ha	-	ha	稲作	0.03	ha	-	ha	C3972
263	利用者	C3974	稲作	0.83	ha	-	ha	稲作	0.83	ha	-	ha	C3974
264	利用者	C3977	稲作	0.03	ha	-	ha	稲作	0.03	ha	-	ha	C3977
265	利用者	C4086	畑作	0.02	ha	-	ha	畑作	0.02	ha	-	ha	C4086
266	利用者	C4143	畑作	0.05	ha	-	ha	畑作	0.05	ha	-	ha	C4143
267	利用者	C4160	稲作	0.19	ha	-	ha	稲作	0.19	ha	-	ha	C4160
268	利用者	C4173	稲作	0.20	ha	-	ha	稲作	0.20	ha	-	ha	C4173
269	利用者	C4174	稲作	0.22	ha	-	ha	稲作	0.22	ha	-	ha	C4174
270	利用者	C4209	稲作	0.09	ha	-	ha	稲作	0.09	ha	-	ha	C4209
271	利用者	C4210	稲作	0.08	ha	-	ha	稲作	0.08	ha	-	ha	C4210
272	利用者	C4211	稲作	1.33	ha	-	ha	稲作	1.33	ha	-	ha	C4211
273	利用者	C4212	稲作	0.08	ha	-	ha	稲作	0.08	ha	-	ha	C4212
274	利用者	C4234	畑作	0.07	ha	-	ha	畑作	0.07	ha	-	ha	C4234
275	利用者	C4260	稲作	0.15	ha	-	ha	稲作	0.15	ha	-	ha	C4260
276	認農	C4271	稲作+麦類	0.25	ha	-	ha	稲作+麦類	0.25	ha	-	ha	C4271
277	認農	C4287	稲作+酪農	0.10	ha	-	ha	稲作+酪農	0.10	ha	-	ha	C4287
278	利用者	C4300	稲作+畑作	0.06	ha	-	ha	稲作+畑作	0.06	ha	-	ha	C4300
279	利用者	C4301	稲作+畑作	0.04	ha	-	ha	稲作+畑作	0.04	ha	-	ha	C4301
280	利用者	C4302	稲作+畑作	0.08	ha	-	ha	稲作+畑作	0.08	ha	-	ha	C4302
281	農協	C4316	稲作+畑作	0.58	ha	-	ha	稲作+畑作	0.58	ha	-	ha	C4316
282					ha		ha			ha		ha	
283					ha		ha			ha		ha	
284					ha		ha			ha		ha	
285					ha		ha			ha		ha	
286					ha		ha			ha		ha	
287					ha		ha			ha		ha	
288					ha		ha			ha		ha	
289					ha		ha			ha		ha	
290					ha		ha			ha		ha	
291					ha		ha			ha		ha	
292					ha		ha			ha		ha	
293					ha		ha			ha		ha	
294					ha		ha			ha		ha	
295					ha		ha			ha		ha	
296					ha		ha			ha		ha	
297					ha		ha			ha		ha	
298					ha		ha			ha		ha	
299					ha		ha			ha		ha	
300					ha		ha			ha		ha	
301					ha		ha			ha		ha	
302					ha		ha			ha		ha	
303					ha		ha			ha		ha	
304					ha		ha			ha		ha	
305					ha		ha			ha		ha	
306					ha		ha			ha		ha	
307					ha		ha			ha		ha	
308					ha		ha			ha		ha	
309					ha		ha			ha		ha	
310					ha		ha			ha		ha	
311					ha		ha			ha		ha	
312					ha		ha			ha		ha	
313					ha		ha			ha		ha	
314					ha		ha			ha		ha	
315					ha		ha			ha		ha	
316					ha		ha			ha		ha	
317					ha		ha			ha		ha	
318					ha		ha			ha		ha	
319					ha		ha			ha		ha	
320					ha		ha			ha		ha	
321					ha		ha			ha		ha	
322					ha		ha			ha		ha	
323					ha		ha			ha		ha	
324					ha		ha			ha		ha	

穂積地区 地域計画 10年後の目標地図



凡例	
	区域内の農用地
	担う者の農地境界
	受益地 (亀の子堀改修事業)
	着色 担う者ごとに着色
	一部除外農地

※受益地(受益者)は、受益者ごとに着色して表示しています。