

地域計画

策定年月日	令和7年3月31日
更新年月日	( )
目標年度	令和12年度
市町村名 (市町村コード)	小山市 9208
地域名 (地域内農業集落名)	桑(東)地区 (出井中組、出井馬廻、出井東区、出井下組、出井開拓、出井白髭、出井上組、鉢形北坪、鉢形中坪、鉢形本田、鉢形南坪、北飯田、東山田上、東山田下、萱橋寺野、萱橋本田、向野下組、向野上組、向野北部)

注:「地域名」欄には、協議の場が設けられた区域を記載し、農林業センサスの農業集落名を記載してください。

1 地域における農業の将来の在り方

(1) 地域計画の区域の状況

区域内の農用地等面積(農業上の利用が行われる農用地等の区域)	624.81 ha
① 農業振興地域のうち農用地区域内の農地面積	624.81 ha
② 田の面積	264.80 ha
③ 畑の面積(果樹、茶等を含む)	360.01 ha
④ 区域内において、規模縮小などの意向のある農地面積の合計	69.48 ha
⑤ 区域内において、今後農業を担う者が引き受ける意向のある農地面積の合計	10.24 ha
(参考)区域内における70才以上の農業者の農地面積の合計	97.65 ha
うち後継者不在の農業者の農地面積の合計	61.97 ha

(備考)※公共事業(道路や調整池の設置等)による地域計画の変更については、当該事業の対象区域の確定後に行うこととする。

- 注1:①については、農業振興地域担当部局と調整の上、記載してください。  
 2:②及び③については、農業委員会の農地台帳の面積(現況地目)に基づき記載してください。  
 3:④については、規模縮小又は離農の意向のある農地面積を記載してください。  
 4:⑤については、区域内に特定することができない場合には、引き受ける意向のあるすべての農地面積を記載の上、備考欄にその旨記載してください。  
 5:(参考)の区域内における70才以上の農業者の農地面積等については、できる限り記載するように努めてください。  
 6:「区域内の農用地等面積」に遊休農地が含まれている場合には、備考欄にその面積を記載してください。

(2) 地域農業の現状及び課題

アンケート結果を確認する限りにおいて、当地区は、70代以上が全体の42%を占め高齢化が進んでいる。地域内の農用地で畑作の占める割合は57.4%と多く、地域で採れる野菜・果樹の種類が豊富であることから特色を生かした農業経営を目指していく。 規模縮小・離農等の意向のある農地面積は69.48haあるが、引き受ける意向のある農地面積は10.24ha(70歳以上で後継者不在等の理由により将来が定まっていない農地面積は61.97ha)となっており、新たな担い手の確保が必要。 【地域の基礎的データ】 農家人口:985人、アンケート回答者数302人(うち70歳以上の高齢者の人数:127人) 主要作物:米(従来農法:水稲)その他作物:麦(ビール麦、小麦)、大豆、ほうれんそう、そば、はくさい、ブロッコリー、だいこん、にんじん、ごぼう、じゃがいも、きゅうり、トマト、ブルーベリー、なし、キウイ、ぶどう
--

(3) 地域における農業の将来の在り方(作物の生産や栽培方法については、必須記載事項)

当地区の主要農産物は米(水稲)・麦であるが、野菜作りも盛んで多品種を育てている(そば、はくさい、ブロッコリー、だいこん、にんじん、ごぼう、じゃがいも、きゅうり、トマト)。他にブルーベリー、なし、キウイ、ぶどうといった果樹栽培も盛んに行っている。分散型であったが、地区の農家は農地の集積・集約化に協力的であり、今後は一区画の面積を広げ、作業の効率化と高収益化を目指していく。
--

2 農業の将来の在り方に向けた農用地の効率的かつ総合的な利用に関する目標

(1)農用地の効率的かつ総合的な利用に関する方針			
農用地の集積・集約化について農業委員や、地元の有志が一体となって協議をすすめていく。これまで通り、農業委員や、自治会単位で離農希望者の対応をしていく。具体的には目標地図を基礎として離農希望者の農地から集積・集約化に向けた協議を開始する。			
(2)担い手(効率的かつ安定的な経営を営む者)に対する農用地の集積に関する目標			
現状の集積率	27.12	%	将来の目標とする集積率
			80 %
(3)農用地の集団化(集約化)に関する目標			
担い手が利用する農地面積の団地数及び面積は、909箇所、平均33.39a(令和6年時点) 団地面積の拡大を進める(令和12年度) ※団地図、団地数、団地面積の詳細は別紙のとおり			



5 農業支援サービス事業者一覧(任意記載事項)

番号	事業体名 (氏名・名称)	作業内容	対象品目

6 目標地図(別添のとおり)

7 基盤法第22条の3(地域計画に係る提案の特例)を活用する場合には、以下を記載してください。

農用地所有者等数(人)		うち計画同意者数(人・%)	
-------------	--	---------------	--

注1:「農用地所有者等」欄には、区域内の農用地等の所有者、賃借人等の使用収益権者の数を記載してください。

注2:「うち計画同意者数」欄には、同意者数を記載してください。

注3:提案する地区の対象となる範囲を目標地図に明記してください。

(留意事項)

農業を担う者を位置付ける際、これらの者の氏名が含まれた地域計画について、法令に基づく手続として、本人の同意なく、関係者の意見聴取や、地域計画の案の縦覧、地域計画の公告を行うことができますが、個人情報を保有するに当たっては、利用目的をできる限り特定し、本人から直接書面に記録された個人情報を取得するときは、あらかじめ、本人に対し、その利用目的を明示してください。

また、市町村の公報への掲載等とは別に、インターネットの利用により関係者以外の不特定多数に対して情報を提供する場合は、氏名を削除するなど配慮してください。

必要に応じて区域内の農用地の一覧を参考として添付してください。

4 地域内の農業を担う者一覧(目標地図に位置付ける者)

属性	農業を担う者 (氏名・名称)	現状			10年後 (目標年度:令和12年度)					
		経営作目等	経営面積	作業受託面積	経営作目等	経営面積	作業受託面積	目標地図上の表示	備考	
1	利用者	A0049	稲作	0.13 ha	- ha	稲作	0.13 ha	- ha	A0049	
2	到達	A0122	稲作+畑作	0.98 ha	- ha	稲作+畑作	0.98 ha	- ha	A0122	
3	利用者	A0183	稲作+畑作	0.84 ha	- ha	稲作+畑作	0.84 ha	- ha	A0183	
4	利用者	A0188	稲作+畑作	0.29 ha	- ha	稲作+畑作	0.29 ha	- ha	A0188	
5	利用者	A0189	畑作	0.08 ha	- ha	畑作	0.08 ha	- ha	A0189	
6	利用者	A0254	稲作+畑作	2.32 ha	- ha	稲作+畑作	2.32 ha	- ha	A0254	
7	利用者	A0263	稲作+畑作	0.83 ha	- ha	稲作+畑作	0.83 ha	- ha	A0263	
8	利用者	A0273	稲作+畑作	0.11 ha	- ha	稲作+畑作	0.11 ha	- ha	A0273	
9	利用者	A0274	稲作+畑作	0.39 ha	- ha	稲作+畑作	0.39 ha	- ha	A0274	
10	利用者	A0275	畑作	0.36 ha	- ha	畑作	0.36 ha	- ha	A0275	
11	利用者	A0335	稲作+畑作	0.35 ha	- ha	稲作+畑作	0.35 ha	- ha	A0335	
12	利用者	A0374	稲作+畑作	1.66 ha	- ha	稲作+畑作	1.66 ha	- ha	A0374	
13	利用者	A0382	稲作+畑作	2.56 ha	- ha	稲作+畑作	2.56 ha	- ha	A0382	
14	利用者	A0391	畑作	0.21 ha	- ha	畑作	0.21 ha	- ha	A0391	
15	利用者	A0397	稲作+畑作	0.88 ha	- ha	稲作+畑作	0.88 ha	- ha	A0397	
16	利用者	A0398	稲作+畑作	0.74 ha	- ha	稲作+畑作	0.74 ha	- ha	A0398	
17	利用者	A0441	稲作+畑作	0.26 ha	- ha	稲作+畑作	0.26 ha	- ha	A0441	
18	認農	A0448	露地野菜+	0.10 ha	- ha	露地野菜+	0.10 ha	- ha	A0448	
19	利用者	A0583	稲作+畑作	0.45 ha	- ha	稲作+畑作	0.45 ha	- ha	A0583	
20	認農	A0730	稲作+露地	0.16 ha	- ha	稲作+露地	0.16 ha	- ha	A0730	
21	利用者	A0764	畑作	0.65 ha	- ha	畑作	0.65 ha	- ha	A0764	
22	利用者	A0801	稲作+畑作	0.19 ha	- ha	稲作+畑作	0.19 ha	- ha	A0801	
23	認農	A0804	肉用牛	0.28 ha	- ha	肉用牛	0.28 ha	- ha	A0804	
24	利用者	A0936	畑作	0.27 ha	- ha	畑作	0.27 ha	- ha	A0936	
25	利用者	A0971	畑作	0.02 ha	- ha	畑作	0.02 ha	- ha	A0971	
26	利用者	A1006	稲作+畑作	0.84 ha	- ha	稲作+畑作	0.84 ha	- ha	A1006	
27	利用者	A1008	畑作	1.33 ha	- ha	畑作	1.33 ha	- ha	A1008	
28	利用者	A1036	畑作	3.03 ha	- ha	畑作	3.03 ha	- ha	A1036	
29	認農	A1038	稲作+果樹	1.00 ha	- ha	稲作+果樹	1.00 ha	- ha	A1038	
30	利用者	A1056	稲作	1.63 ha	- ha	稲作	1.63 ha	- ha	A1056	
31	利用者	A1087	稲作+畑作	0.52 ha	- ha	稲作+畑作	0.52 ha	- ha	A1087	
32	利用者	A1090	畑作	0.95 ha	- ha	畑作	0.95 ha	- ha	A1090	
33	利用者	A1091	稲作+畑作	0.41 ha	- ha	稲作+畑作	0.41 ha	- ha	A1091	
34	利用者	A1092	稲作+畑作	1.53 ha	- ha	稲作+畑作	1.53 ha	- ha	A1092	
35	利用者	A1100	稲作+畑作	1.58 ha	- ha	稲作+畑作	1.58 ha	- ha	A1100	
36	利用者	A1164	稲作+畑作	1.00 ha	- ha	稲作+畑作	1.00 ha	- ha	A1164	
37	利用者	A1181	稲作	0.20 ha	- ha	稲作	0.20 ha	- ha	A1181	
38	利用者	A1187	畑作	0.14 ha	- ha	畑作	0.14 ha	- ha	A1187	
39	利用者	A1191	稲作	0.33 ha	- ha	稲作	0.33 ha	- ha	A1191	
40	利用者	A1299	畑作	0.10 ha	- ha	畑作	0.10 ha	- ha	A1299	
41	利用者	A1301	稲作+畑作	1.18 ha	- ha	稲作+畑作	1.18 ha	- ha	A1301	
42	利用者	A1304	稲作+畑作	1.05 ha	- ha	稲作+畑作	1.05 ha	- ha	A1304	
43	利用者	A1321	稲作+畑作	2.40 ha	- ha	稲作+畑作	2.40 ha	- ha	A1321	
44	利用者	A1390	稲作+畑作	0.55 ha	- ha	稲作+畑作	0.55 ha	- ha	A1390	
45	利用者	A1398	稲作+畑作	2.94 ha	- ha	稲作+畑作	2.94 ha	- ha	A1398	
46	利用者	A1413	稲作+畑作	1.31 ha	- ha	稲作+畑作	1.31 ha	- ha	A1413	
47	利用者	A1419	稲作	0.10 ha	- ha	稲作	0.10 ha	- ha	A1419	
48	認農	A1428	麦類作+雑	25.48 ha	1.02 ha	麦類作+雑	25.48 ha	1.02 ha	A1428	作業受託面積は他の地区分も含む
49	利用者	A1563	稲作+畑作	2.21 ha	- ha	稲作+畑作	2.21 ha	- ha	A1563	
50	利用者	A1564	稲作+畑作	1.57 ha	- ha	稲作+畑作	1.57 ha	- ha	A1564	
51	利用者	A1584	稲作+畑作	0.67 ha	- ha	稲作+畑作	0.67 ha	- ha	A1584	
52	利用者	A1617	稲作+畑作	0.63 ha	- ha	稲作+畑作	0.63 ha	- ha	A1617	
53	利用者	A1679	稲作+畑作	1.81 ha	- ha	稲作+畑作	1.81 ha	- ha	A1679	
54	利用者	A1696	稲作+畑作	0.32 ha	- ha	稲作+畑作	0.32 ha	- ha	A1696	
55	利用者	A1724	稲作	0.19 ha	- ha	稲作	0.19 ha	- ha	A1724	
56	利用者	A1790	稲作+畑作	1.61 ha	- ha	稲作+畑作	1.61 ha	- ha	A1790	
57	利用者	A1795	稲作+畑作	0.59 ha	- ha	稲作+畑作	0.59 ha	- ha	A1795	
58	利用者	A1797	稲作+畑作	0.49 ha	- ha	稲作+畑作	0.49 ha	- ha	A1797	
59	利用者	A1810	稲作+畑作	2.12 ha	- ha	稲作+畑作	2.12 ha	- ha	A1810	
60	認農	A1822	稲作+麦類	6.81 ha	- ha	稲作+麦類	6.81 ha	- ha	A1822	

61	利用者	A1829	稲作+畑作	0.61 ha	- ha	稲作+畑作	0.61 ha	- ha	A1829	
62	利用者	A1836	稲作+畑作	1.28 ha	- ha	稲作+畑作	1.28 ha	- ha	A1836	
63	利用者	A1876	稲作+畑作	0.22 ha	- ha	稲作+畑作	0.22 ha	- ha	A1876	
64	利用者	A1879	畑作	0.20 ha	- ha	畑作	0.20 ha	- ha	A1879	
65	利用者	A1996	畑作	0.02 ha	- ha	畑作	0.02 ha	- ha	A1996	
66	認農	A2044	稲作+露地	0.25 ha	- ha	稲作+露地	0.25 ha	- ha	A2044	
67	認農	A2048	雑穀・いも類	3.73 ha	- ha	雑穀・いも類	3.73 ha	- ha	A2048	
68	認農	A2058	稲作+雑穀	0.29 ha	- ha	稲作+雑穀	0.29 ha	- ha	A2058	
69	認農	A2061	露地野菜	2.14 ha	- ha	露地野菜	2.14 ha	- ha	A2061	
70	認農	A2062	露地野菜	2.76 ha	1.12 ha	露地野菜	2.76 ha	1.12 ha	A2062	作業受託面積は他の地区分も含む
71	認農	A2063	稲作+露地	2.11 ha	0.35 ha	稲作+露地	2.11 ha	0.35 ha	A2063	作業受託面積は他の地区分も含む
72	認農	A2068	米+そば+	0.75 ha	- ha	米+そば+	0.75 ha	- ha	A2068	
73	利用者	A2070	稲作+畑作	0.10 ha	- ha	稲作+畑作	0.10 ha	- ha	A2070	
74	利用者	A2071	稲作	0.20 ha	- ha	稲作	0.20 ha	- ha	A2071	
75	利用者	A2072	稲作+畑作	0.50 ha	- ha	稲作+畑作	0.50 ha	- ha	A2072	
76	利用者	A2109	稲作+畑作	1.64 ha	- ha	稲作+畑作	1.64 ha	- ha	A2109	
77	利用者	A2271	稲作+畑作	0.38 ha	- ha	稲作+畑作	0.38 ha	- ha	A2271	
78	利用者	A2297	稲作+畑作	1.70 ha	- ha	稲作+畑作	1.70 ha	- ha	A2297	
79	利用者	A2353	畑作	0.31 ha	- ha	畑作	0.31 ha	- ha	A2353	
80	認農	A2367	露地野菜	0.98 ha	- ha	露地野菜	0.98 ha	- ha	A2367	
81	認農	A2414	稲作+麦類	3.42 ha	- ha	稲作+麦類	3.42 ha	- ha	A2414	
82	利用者	A2416	畑作	0.04 ha	- ha	畑作	0.04 ha	- ha	A2416	
83	利用者	A2455	稲作+畑作	0.33 ha	- ha	稲作+畑作	0.33 ha	- ha	A2455	
84	利用者	A2475	稲作+畑作	0.22 ha	- ha	稲作+畑作	0.22 ha	- ha	A2475	
85	利用者	A2502	稲作+畑作	0.26 ha	- ha	稲作+畑作	0.26 ha	- ha	A2502	
86	利用者	A2505	畑作	1.20 ha	- ha	畑作	1.20 ha	- ha	A2505	
87	利用者	A2512	稲作+畑作	1.82 ha	- ha	稲作+畑作	1.82 ha	- ha	A2512	
88	利用者	A2527	畑作	0.27 ha	- ha	畑作	0.27 ha	- ha	A2527	
89	利用者	A2602	畑作	0.80 ha	- ha	畑作	0.80 ha	- ha	A2602	
90	利用者	A2663	稲作+畑作	1.07 ha	- ha	稲作+畑作	1.07 ha	- ha	A2663	
91	利用者	A2674	稲作+畑作	0.41 ha	- ha	稲作+畑作	0.41 ha	- ha	A2674	
92	利用者	A2763	畑作	0.08 ha	- ha	畑作	0.08 ha	- ha	A2763	
93	認農	A2808	稲作+麦類	6.39 ha	- ha	稲作+麦類	6.39 ha	- ha	A2808	
94	認農	A2810	稲作+麦類	2.23 ha	0.57 ha	稲作+麦類	2.23 ha	0.57 ha	A2810	
95	利用者	A2819	畑作	2.03 ha	- ha	畑作	2.03 ha	- ha	A2819	
96	利用者	A2832	畑作	0.04 ha	- ha	畑作	0.04 ha	- ha	A2832	
97	利用者	A2844	稲作+畑作	1.84 ha	- ha	稲作+畑作	1.84 ha	- ha	A2844	
98	利用者	A2848	稲作+畑作	0.49 ha	- ha	稲作+畑作	0.49 ha	- ha	A2848	
99	利用者	A2851	稲作+畑作	1.10 ha	- ha	稲作+畑作	1.10 ha	- ha	A2851	
100	利用者	A2977	畑作	0.04 ha	- ha	畑作	0.04 ha	- ha	A2977	
101	利用者	A2992	稲作+畑作	0.02 ha	- ha	稲作+畑作	0.02 ha	- ha	A2992	
102	利用者	A2993	稲作+畑作	0.86 ha	- ha	稲作+畑作	0.86 ha	- ha	A2993	
103	利用者	A2994	稲作+畑作	0.97 ha	- ha	稲作+畑作	0.97 ha	- ha	A2994	
104	利用者	A2997	畑作	0.03 ha	- ha	畑作	0.03 ha	- ha	A2997	
105	利用者	A3019	稲作+畑作	0.46 ha	- ha	稲作+畑作	0.46 ha	- ha	A3019	
106	利用者	A3029	稲作+畑作	0.41 ha	- ha	稲作+畑作	0.41 ha	- ha	A3029	
107	利用者	A3030	稲作+畑作	1.35 ha	- ha	稲作+畑作	1.35 ha	- ha	A3030	
108	利用者	A3033	畑作	0.14 ha	- ha	畑作	0.14 ha	- ha	A3033	
109	利用者	A3044	畑作	0.14 ha	- ha	畑作	0.14 ha	- ha	A3044	
110	利用者	A3055	稲作+畑作	0.10 ha	- ha	稲作+畑作	0.10 ha	- ha	A3055	
111	利用者	A3061	稲作+畑作	0.82 ha	- ha	稲作+畑作	0.82 ha	- ha	A3061	
112	利用者	A3088	稲作+畑作	0.25 ha	- ha	稲作+畑作	0.25 ha	- ha	A3088	
113	認農	A3090	稲作+露地	3.72 ha	- ha	稲作+露地	3.72 ha	- ha	A3090	
114	認農	A3106	稲作+露地	0.48 ha	- ha	稲作+露地	0.48 ha	- ha	A3106	
115	利用者	A3186	畑作	0.20 ha	- ha	畑作	0.20 ha	- ha	A3186	
116	利用者	A3214	稲作+畑作	0.11 ha	- ha	稲作+畑作	0.11 ha	- ha	A3214	
117	利用者	A3250	畑作	0.69 ha	- ha	畑作	0.69 ha	- ha	A3250	
118	利用者	A3265	畑作	0.15 ha	- ha	畑作	0.15 ha	- ha	A3265	
119	認農	A3273	稲作+麦類	6.06 ha	10.71 ha	稲作+麦類	6.06 ha	10.71 ha	A3273	作業受託面積は他の地区分も含む
120	利用者	A3278	稲作+畑作	0.32 ha	- ha	稲作+畑作	0.32 ha	- ha	A3278	
121	利用者	A3588	稲作+畑作	0.62 ha	- ha	稲作+畑作	0.62 ha	- ha	A3588	
122	利用者	A3590	稲作	0.10 ha	- ha	稲作	0.10 ha	- ha	A3590	
123	利用者	A3593	稲作+畑作	0.19 ha	- ha	稲作+畑作	0.19 ha	- ha	A3593	

124	利用者	A3600	稲作+畑作	0.47 ha	- ha	稲作+畑作	0.47 ha	- ha	A3600	
125	利用者	A3603	稲作+畑作	1.32 ha	- ha	稲作+畑作	1.32 ha	- ha	A3603	
126	利用者	A3619	稲作+畑作	0.37 ha	- ha	稲作+畑作	0.37 ha	- ha	A3619	
127	利用者	A3627	畑作	0.66 ha	- ha	畑作	0.66 ha	- ha	A3627	
128	利用者	A3633	畑作	0.05 ha	- ha	畑作	0.05 ha	- ha	A3633	
129	利用者	A3637	畑作	0.02 ha	- ha	畑作	0.02 ha	- ha	A3637	
130	利用者	A3642	畑作	0.34 ha	- ha	畑作	0.34 ha	- ha	A3642	
131	利用者	A3696	稲作+畑作	0.21 ha	- ha	稲作+畑作	0.21 ha	- ha	A3696	
132	認農	A3724	花き・花木	0.42 ha	- ha	花き・花木	0.42 ha	- ha	A3724	
133	利用者	A3759	稲作	0.09 ha	- ha	稲作	0.09 ha	- ha	A3759	
134	利用者	A3770	畑作	0.04 ha	- ha	畑作	0.04 ha	- ha	A3770	
135	認農	A3843	露地野菜+	0.14 ha	- ha	露地野菜+	0.14 ha	- ha	A3843	
136	利用者	A3861	畑作	0.05 ha	- ha	畑作	0.05 ha	- ha	A3861	
137	利用者	A3911	稲作+畑作	0.37 ha	- ha	稲作+畑作	0.37 ha	- ha	A3911	
138	利用者	A3927	稲作+畑作	1.74 ha	- ha	稲作+畑作	1.74 ha	- ha	A3927	
139	利用者	A4034	稲作+畑作	0.10 ha	- ha	稲作+畑作	0.10 ha	- ha	A4034	
140	利用者	A4053	畑作	1.41 ha	- ha	畑作	1.41 ha	- ha	A4053	
141	利用者	A4072	稲作+畑作	3.38 ha	0.23 ha	稲作+畑作	3.38 ha	0.23 ha	A4072	
142	利用者	A4102	稲作	0.15 ha	- ha	稲作	0.15 ha	- ha	A4102	
143	利用者	A4104	稲作+畑作	1.26 ha	- ha	稲作+畑作	1.26 ha	- ha	A4104	
144	利用者	A4223	稲作+畑作	0.05 ha	- ha	稲作+畑作	0.05 ha	- ha	A4223	
145	認農	A4225	露地野菜	0.40 ha	- ha	露地野菜	0.40 ha	- ha	A4225	
146	到達	A4228	畑作	0.66 ha	- ha	畑作	0.66 ha	- ha	A4228	
147	利用者	A4269	稲作+畑作	0.50 ha	- ha	稲作+畑作	0.50 ha	- ha	A4269	
148	利用者	A4284	畑作	0.54 ha	- ha	畑作	0.54 ha	- ha	A4284	
149	利用者	A4319	畑作	1.61 ha	- ha	畑作	1.61 ha	- ha	A4319	
150	利用者	A4361	稲作	0.36 ha	- ha	稲作	0.36 ha	- ha	A4361	
151	利用者	A4570	稲作	0.58 ha	- ha	稲作	0.58 ha	- ha	A4570	
152	利用者	A4602	稲作+畑作	0.12 ha	- ha	稲作+畑作	0.12 ha	- ha	A4602	
153	利用者	A4651	稲作+畑作	1.19 ha	- ha	稲作+畑作	1.19 ha	- ha	A4651	
154	利用者	A4657	畑作	0.09 ha	- ha	畑作	0.09 ha	- ha	A4657	
155	利用者	A4659	稲作	0.10 ha	- ha	稲作	0.10 ha	- ha	A4659	
156	利用者	A4660	稲作+畑作	0.09 ha	- ha	稲作+畑作	0.09 ha	- ha	A4660	
157	利用者	A4750	稲作+畑作	0.40 ha	- ha	稲作+畑作	0.40 ha	- ha	A4750	
158	利用者	A4984	稲作+畑作	1.17 ha	- ha	稲作+畑作	1.17 ha	- ha	A4984	
159	認農	A5169	稲作+雑穀	0.82 ha	- ha	稲作+雑穀	0.82 ha	- ha	A5169	
160	利用者	A5233	稲作+畑作	0.39 ha	- ha	稲作+畑作	0.39 ha	- ha	A5233	
161	利用者	A5292	稲作	0.25 ha	- ha	稲作	0.25 ha	- ha	A5292	
162	利用者	A5327	畑作	0.10 ha	- ha	畑作	0.10 ha	- ha	A5327	
163	利用者	A5371	稲作+畑作	2.56 ha	1.52 ha	稲作+畑作	2.56 ha	1.52 ha	A5371	
164	認農	A5438	稲作+麦類	0.71 ha	0.67 ha	稲作+麦類	0.71 ha	0.67 ha	A5438	作業受託面積は他の地区分も含む
165	利用者	A5457	畑作	0.10 ha	- ha	畑作	0.10 ha	- ha	A5457	
166	利用者	A5486	稲作+畑作	0.27 ha	- ha	稲作+畑作	0.27 ha	- ha	A5486	
167	認農	A5500	稲作+麦類	4.91 ha	- ha	稲作+麦類	4.91 ha	- ha	A5500	
168	到達	A5544	稲作+畑作	0.28 ha	- ha	稲作+畑作	0.28 ha	- ha	A5544	
169	利用者	A5563	稲作+畑作	0.14 ha	- ha	稲作+畑作	0.14 ha	- ha	A5563	
170	利用者	A5612	稲作+畑作	1.39 ha	- ha	稲作+畑作	1.39 ha	- ha	A5612	
171	利用者	A5622	稲作+畑作	3.02 ha	0.38 ha	稲作+畑作	3.02 ha	0.38 ha	A5622	
172	利用者	A5627	畑作	0.96 ha	- ha	畑作	0.96 ha	- ha	A5627	
173	利用者	A5628	稲作+畑作	0.64 ha	- ha	稲作+畑作	0.64 ha	- ha	A5628	
174	利用者	A5631	稲作+畑作	2.03 ha	- ha	稲作+畑作	2.03 ha	- ha	A5631	
175	利用者	A5632	稲作+畑作	2.38 ha	0.05 ha	稲作+畑作	2.38 ha	0.05 ha	A5632	
176	利用者	A5635	稲作+畑作	1.33 ha	- ha	稲作+畑作	1.33 ha	- ha	A5635	
177	利用者	A5638	稲作+畑作	1.42 ha	- ha	稲作+畑作	1.42 ha	- ha	A5638	
178	利用者	A5642	稲作+畑作	1.74 ha	- ha	稲作+畑作	1.74 ha	- ha	A5642	
179	利用者	A5643	稲作+畑作	1.02 ha	- ha	稲作+畑作	1.02 ha	- ha	A5643	
180	利用者	A5657	稲作+畑作	1.42 ha	- ha	稲作+畑作	1.42 ha	- ha	A5657	
181	利用者	A5660	稲作+畑作	0.82 ha	- ha	稲作+畑作	0.82 ha	- ha	A5660	
182	利用者	A5661	稲作+畑作	2.67 ha	- ha	稲作+畑作	2.67 ha	- ha	A5661	
183	利用者	A5662	稲作+畑作	0.25 ha	- ha	稲作+畑作	0.25 ha	- ha	A5662	
184	利用者	A5670	稲作+畑作	2.53 ha	- ha	稲作+畑作	2.53 ha	- ha	A5670	
185	利用者	A5675	稲作+畑作	0.60 ha	- ha	稲作+畑作	0.60 ha	- ha	A5675	
186	利用者	A5677	稲作+畑作	0.57 ha	- ha	稲作+畑作	0.57 ha	- ha	A5677	
187	利用者	A5681	稲作+畑作	1.89 ha	- ha	稲作+畑作	1.89 ha	- ha	A5681	
188	利用者	A5733	畑作	0.51 ha	- ha	畑作	0.51 ha	- ha	A5733	
189	利用者	A5749	畑作	0.14 ha	- ha	畑作	0.14 ha	- ha	A5749	
190	利用者	A5808	稲作+畑作	0.13 ha	- ha	稲作+畑作	0.13 ha	- ha	A5808	
191	利用者	A5829	畑作	0.13 ha	- ha	畑作	0.13 ha	- ha	A5829	
192	利用者	A5856	稲作+畑作	2.12 ha	- ha	稲作+畑作	2.12 ha	- ha	A5856	

193	利用者	A5894	稲作	0.31 ha	- ha	稲作	0.31 ha	- ha	A5894	
194	利用者	A5945	稲作+畑作	0.74 ha	- ha	稲作+畑作	0.74 ha	- ha	A5945	
195	利用者	A5999	畑作	0.02 ha	- ha	畑作	0.02 ha	- ha	A5999	
196	利用者	A6023	稲作+畑作	0.41 ha	- ha	稲作+畑作	0.41 ha	- ha	A6023	
197	利用者	A6028	畑作	1.03 ha	- ha	畑作	1.03 ha	- ha	A6028	
198	利用者	A6032	稲作+畑作	1.26 ha	- ha	稲作+畑作	1.26 ha	- ha	A6032	
199	利用者	A6077	畑作	0.22 ha	- ha	畑作	0.22 ha	- ha	A6077	
200	利用者	A6085	畑作	0.10 ha	- ha	畑作	0.10 ha	- ha	A6085	
201	利用者	A6170	稲作+畑作	2.47 ha	- ha	稲作+畑作	2.47 ha	- ha	A6170	
202	利用者	A6177	畑作	0.26 ha	- ha	畑作	0.26 ha	- ha	A6177	
203	利用者	A6221	畑作	0.10 ha	- ha	畑作	0.10 ha	- ha	A6221	
204	利用者	A6223	畑作	0.29 ha	- ha	畑作	0.29 ha	- ha	A6223	
205	利用者	A6238	稲作	0.59 ha	- ha	稲作	0.59 ha	- ha	A6238	
206	利用者	A6271	稲作+畑作	0.17 ha	- ha	稲作+畑作	0.17 ha	- ha	A6271	
207	利用者	A6280	稲作+畑作	0.96 ha	- ha	稲作+畑作	0.96 ha	- ha	A6280	
208	利用者	A6285	畑作	0.16 ha	- ha	畑作	0.16 ha	- ha	A6285	
209	利用者	A6290	稲作+畑作	0.48 ha	- ha	稲作+畑作	0.48 ha	- ha	A6290	
210	利用者	A6293	稲作+畑作	1.05 ha	- ha	稲作+畑作	1.05 ha	- ha	A6293	
211	認農	A6295	稲作+麦類	21.72 ha	1.36 ha	稲作+麦類	21.72 ha	1.36 ha	A6295	作業受託面積は他の地区分も含む
212	利用者	A6299	稲作+畑作	3.96 ha	- ha	稲作+畑作	3.96 ha	- ha	A6299	
213	利用者	A6355	稲作+畑作	0.39 ha	- ha	稲作+畑作	0.39 ha	- ha	A6355	
214	利用者	A6545	稲作	0.19 ha	- ha	稲作	0.19 ha	- ha	A6545	
215	利用者	A6559	畑作	0.10 ha	- ha	畑作	0.10 ha	- ha	A6559	
216	利用者	A6560	畑作	0.10 ha	- ha	畑作	0.10 ha	- ha	A6560	
217	認農	A6578	稲作+麦類	3.98 ha	- ha	稲作+麦類	3.98 ha	- ha	A6578	
218	利用者	A6700	畑作	0.08 ha	- ha	畑作	0.08 ha	- ha	A6700	
219	認農	A6723	稲作+麦類	0.33 ha	3.33 ha	稲作+麦類	0.33 ha	3.33 ha	A6723	作業受託面積は他の地区分も含む
220	利用者	A6781	稲作+畑作	2.95 ha	- ha	稲作+畑作	2.95 ha	- ha	A6781	
221	利用者	A6838	稲作	0.20 ha	- ha	稲作	0.20 ha	- ha	A6838	
222	利用者	A6846	畑作	0.12 ha	- ha	畑作	0.12 ha	- ha	A6846	
223	利用者	A6847	稲作+畑作	0.97 ha	- ha	稲作+畑作	0.97 ha	- ha	A6847	
224	利用者	A6939	稲作+畑作	0.15 ha	- ha	稲作+畑作	0.15 ha	- ha	A6939	
225	利用者	A6954	稲作+畑作	2.49 ha	- ha	稲作+畑作	2.49 ha	- ha	A6954	
226	利用者	C0010	畑作	0.14 ha	- ha	畑作	0.14 ha	- ha	C0010	
227	利用者	C0017	稲作	0.27 ha	- ha	稲作	0.27 ha	- ha	C0017	
228	利用者	C0018	稲作+畑作	0.39 ha	- ha	稲作+畑作	0.39 ha	- ha	C0018	
229	利用者	C0019	畑作	0.15 ha	- ha	畑作	0.15 ha	- ha	C0019	
230	利用者	C0024	稲作	0.10 ha	- ha	稲作	0.10 ha	- ha	C0024	
231	利用者	C0028	畑作	0.61 ha	- ha	畑作	0.61 ha	- ha	C0028	
232	利用者	C0030	稲作+畑作	0.10 ha	- ha	稲作+畑作	0.10 ha	- ha	C0030	
233	利用者	C0031	稲作	0.25 ha	- ha	稲作	0.25 ha	- ha	C0031	
234	利用者	C0036	稲作	0.27 ha	- ha	稲作	0.27 ha	- ha	C0036	
235	利用者	C0039	稲作+畑作	0.15 ha	- ha	稲作+畑作	0.15 ha	- ha	C0039	
236	認農	C0066	稲作+雑穀	0.10 ha	- ha	稲作+雑穀	0.10 ha	- ha	C0066	
237	利用者	C0067	畑作	0.16 ha	- ha	畑作	0.16 ha	- ha	C0067	
238	利用者	C0070	稲作+畑作	0.12 ha	- ha	稲作+畑作	0.12 ha	- ha	C0070	
239	利用者	C0080	稲作+畑作	0.10 ha	- ha	稲作+畑作	0.10 ha	- ha	C0080	
240	利用者	C0081	稲作+畑作	0.09 ha	- ha	稲作+畑作	0.09 ha	- ha	C0081	
241	利用者	C0082	畑作	0.03 ha	- ha	畑作	0.03 ha	- ha	C0082	
242	利用者	C0087	畑作	0.05 ha	- ha	畑作	0.05 ha	- ha	C0087	
243	利用者	C0089	稲作+畑作	0.23 ha	- ha	稲作+畑作	0.23 ha	- ha	C0089	
244	利用者	C0093	稲作	0.52 ha	- ha	稲作	0.52 ha	- ha	C0093	
245	利用者	C0098	畑作	0.22 ha	- ha	畑作	0.22 ha	- ha	C0098	
246	利用者	C0111	稲作+畑作	0.31 ha	- ha	稲作+畑作	0.31 ha	- ha	C0111	
247	利用者	C0113	畑作	0.19 ha	- ha	畑作	0.19 ha	- ha	C0113	
248	利用者	C0114	畑作	0.03 ha	- ha	畑作	0.03 ha	- ha	C0114	
249	利用者	C0121	稲作	0.09 ha	- ha	稲作	0.09 ha	- ha	C0121	
250	利用者	C0126	稲作+畑作	0.56 ha	- ha	稲作+畑作	0.56 ha	- ha	C0126	
251	利用者	C0134	畑作	0.13 ha	- ha	畑作	0.13 ha	- ha	C0134	
252	利用者	C0140	稲作+畑作	0.26 ha	- ha	稲作+畑作	0.26 ha	- ha	C0140	
253	利用者	C0145	畑作	0.05 ha	- ha	畑作	0.05 ha	- ha	C0145	
254	利用者	C0194	稲作+畑作	0.58 ha	- ha	稲作+畑作	0.58 ha	- ha	C0194	
255	利用者	C0488	畑作	0.10 ha	- ha	畑作	0.10 ha	- ha	C0488	
256	利用者	C0489	畑作	0.10 ha	- ha	畑作	0.10 ha	- ha	C0489	
257	利用者	C0490	畑作	0.28 ha	- ha	畑作	0.28 ha	- ha	C0490	
258	利用者	C0498	稲作+畑作	2.33 ha	- ha	稲作+畑作	2.33 ha	- ha	C0498	

259	利用者	C0499	畑作	0.45 ha	- ha	畑作	0.45 ha	- ha	C0499	
260	利用者	C0500	畑作	0.01 ha	- ha	畑作	0.01 ha	- ha	C0500	
261	利用者	C0501	畑作	0.51 ha	- ha	畑作	0.51 ha	- ha	C0501	
262	利用者	C0504	稲作	0.43 ha	- ha	稲作	0.43 ha	- ha	C0504	
263	利用者	C0506	稲作	0.37 ha	- ha	稲作	0.37 ha	- ha	C0506	
264	認農	C0594	稲作+麦類	0.13 ha	- ha	稲作+麦類	0.13 ha	- ha	C0594	
265	利用者	C1560	稲作+畑作	0.13 ha	- ha	稲作+畑作	0.13 ha	- ha	C1560	
266	利用者	C1563	畑作	0.13 ha	- ha	畑作	0.13 ha	- ha	C1563	
267	利用者	C1576	稲作+畑作	0.19 ha	- ha	稲作+畑作	0.19 ha	- ha	C1576	
268	利用者	C1651	畑作	0.22 ha	- ha	畑作	0.22 ha	- ha	C1651	
269	利用者	C1668	稲作+畑作	0.24 ha	- ha	稲作+畑作	0.24 ha	- ha	C1668	
270	利用者	C1687	稲作+畑作	0.14 ha	- ha	稲作+畑作	0.14 ha	- ha	C1687	
271	利用者	C1704	稲作+畑作	0.38 ha	- ha	稲作+畑作	0.38 ha	- ha	C1704	
272	利用者	C1717	稲作+畑作	0.23 ha	- ha	稲作+畑作	0.23 ha	- ha	C1717	
273	利用者	C1729	稲作+畑作	0.20 ha	- ha	稲作+畑作	0.20 ha	- ha	C1729	
274	利用者	C1730	稲作+畑作	0.08 ha	- ha	稲作+畑作	0.08 ha	- ha	C1730	
275	利用者	C1740	畑作	0.52 ha	- ha	畑作	0.52 ha	- ha	C1740	
276	利用者	C1752	稲作+畑作	0.43 ha	- ha	稲作+畑作	0.43 ha	- ha	C1752	
277	利用者	C1758	稲作+畑作	0.04 ha	- ha	稲作+畑作	0.04 ha	- ha	C1758	
278	利用者	C1765	畑作	0.08 ha	- ha	畑作	0.08 ha	- ha	C1765	
279	利用者	C1773	稲作+畑作	0.44 ha	- ha	稲作+畑作	0.44 ha	- ha	C1773	
280	利用者	C1774	稲作+畑作	0.49 ha	- ha	稲作+畑作	0.49 ha	- ha	C1774	
281	利用者	C1775	稲作+畑作	2.16 ha	- ha	稲作+畑作	2.16 ha	- ha	C1775	
282	利用者	C1776	稲作+畑作	0.89 ha	- ha	稲作+畑作	0.89 ha	- ha	C1776	
283	利用者	C1777	稲作	0.24 ha	- ha	稲作	0.24 ha	- ha	C1777	
284	利用者	C1778	稲作+畑作	1.13 ha	- ha	稲作+畑作	1.13 ha	- ha	C1778	
285	利用者	C1779	畑作	0.44 ha	- ha	畑作	0.44 ha	- ha	C1779	
286	利用者	C1780	稲作	0.09 ha	- ha	稲作	0.09 ha	- ha	C1780	
287	利用者	C1781	畑作	0.09 ha	- ha	畑作	0.09 ha	- ha	C1781	
288	利用者	C1783	稲作	0.13 ha	- ha	稲作	0.13 ha	- ha	C1783	
289	利用者	C1784	畑作	0.35 ha	- ha	畑作	0.35 ha	- ha	C1784	
290	利用者	C1785	稲作+畑作	3.55 ha	0.13 ha	稲作+畑作	3.55 ha	0.13 ha	C1785	
291	利用者	C1786	稲作	0.38 ha	- ha	稲作	0.38 ha	- ha	C1786	
292	利用者	C1787	稲作+畑作	0.44 ha	- ha	稲作+畑作	0.44 ha	- ha	C1787	
293	利用者	C1788	畑作	1.24 ha	- ha	畑作	1.24 ha	- ha	C1788	
294	利用者	C1789	稲作	0.10 ha	- ha	稲作	0.10 ha	- ha	C1789	
295	利用者	C1790	稲作+畑作	1.71 ha	- ha	稲作+畑作	1.71 ha	- ha	C1790	
296	利用者	C1792	畑作	0.39 ha	- ha	畑作	0.39 ha	- ha	C1792	
297	利用者	C1793	稲作+畑作	1.13 ha	- ha	稲作+畑作	1.13 ha	- ha	C1793	
298	到達	C1794	稲作+畑作	1.36 ha	- ha	稲作+畑作	1.36 ha	- ha	C1794	
299	利用者	C1795	稲作+畑作	1.12 ha	- ha	稲作+畑作	1.12 ha	- ha	C1795	
300	利用者	C1796	稲作+畑作	0.18 ha	- ha	稲作+畑作	0.18 ha	- ha	C1796	
301	利用者	C1797	稲作+畑作	0.91 ha	- ha	稲作+畑作	0.91 ha	- ha	C1797	
302	利用者	C1798	稲作+畑作	1.85 ha	- ha	稲作+畑作	1.85 ha	- ha	C1798	
303	利用者	C1799	稲作+畑作	2.26 ha	- ha	稲作+畑作	2.26 ha	- ha	C1799	
304	利用者	C1800	稲作+畑作	2.26 ha	- ha	稲作+畑作	2.26 ha	- ha	C1800	
305	利用者	C1801	畑作	0.54 ha	- ha	畑作	0.54 ha	- ha	C1801	
306	利用者	C1802	稲作	0.85 ha	- ha	稲作	0.85 ha	- ha	C1802	
307	利用者	C1803	稲作+畑作	1.31 ha	- ha	稲作+畑作	1.31 ha	- ha	C1803	
308	利用者	C1804	稲作+畑作	0.36 ha	- ha	稲作+畑作	0.36 ha	- ha	C1804	
309	利用者	C1805	稲作+畑作	0.21 ha	- ha	稲作+畑作	0.21 ha	- ha	C1805	
310	利用者	C1806	畑作	0.66 ha	- ha	畑作	0.66 ha	- ha	C1806	
311	利用者	C1807	畑作	0.21 ha	- ha	畑作	0.21 ha	- ha	C1807	
312	利用者	C1808	稲作	0.39 ha	- ha	稲作	0.39 ha	- ha	C1808	
313	利用者	C1809	稲作+畑作	1.34 ha	- ha	稲作+畑作	1.34 ha	- ha	C1809	
314	利用者	C1810	稲作+畑作	0.19 ha	- ha	稲作+畑作	0.19 ha	- ha	C1810	
315	利用者	C1811	畑作	0.47 ha	- ha	畑作	0.47 ha	- ha	C1811	
316	利用者	C1812	稲作+畑作	1.41 ha	- ha	稲作+畑作	1.41 ha	- ha	C1812	
317	利用者	C1813	稲作	0.09 ha	- ha	稲作	0.09 ha	- ha	C1813	
318	利用者	C1814	稲作+畑作	1.97 ha	- ha	稲作+畑作	1.97 ha	- ha	C1814	
319	利用者	C1815	稲作	0.08 ha	- ha	稲作	0.08 ha	- ha	C1815	
320	利用者	C1816	畑作	0.14 ha	- ha	畑作	0.14 ha	- ha	C1816	
321	利用者	C1817	畑作	0.09 ha	- ha	畑作	0.09 ha	- ha	C1817	
322	利用者	C1818	稲作	0.12 ha	- ha	稲作	0.12 ha	- ha	C1818	
323	利用者	C1819	稲作+畑作	0.93 ha	- ha	稲作+畑作	0.93 ha	- ha	C1819	
324	利用者	C1820	稲作+畑作	0.13 ha	- ha	稲作+畑作	0.13 ha	- ha	C1820	
325	利用者	C1821	稲作+畑作	0.48 ha	- ha	稲作+畑作	0.48 ha	- ha	C1821	
326	利用者	C1822	畑作	0.33 ha	- ha	畑作	0.33 ha	- ha	C1822	
327	利用者	C1823	稲作+畑作	1.95 ha	- ha	稲作+畑作	1.95 ha	- ha	C1823	
328	利用者	C1824	稲作	0.06 ha	- ha	稲作	0.06 ha	- ha	C1824	
329	利用者	C1825	畑作	0.12 ha	- ha	畑作	0.12 ha	- ha	C1825	
330	利用者	C1826	稲作	0.29 ha	- ha	稲作	0.29 ha	- ha	C1826	

331	利用者	C1827	畑作	0.60 ha	- ha	畑作	0.60 ha	- ha	C1827	
332	利用者	C1829	稲作+畑作	0.69 ha	- ha	稲作+畑作	0.69 ha	- ha	C1829	
333	利用者	C1831	稲作+畑作	0.18 ha	- ha	稲作+畑作	0.18 ha	- ha	C1831	
334	利用者	C1832	稲作+畑作	1.86 ha	1.05 ha	稲作+畑作	1.86 ha	1.05 ha	C1832	
335	利用者	C1833	稲作	0.12 ha	- ha	稲作	0.12 ha	- ha	C1833	
336	利用者	C1835	稲作+畑作	0.22 ha	- ha	稲作+畑作	0.22 ha	- ha	C1835	
337	利用者	C1836	稲作+畑作	1.48 ha	- ha	稲作+畑作	1.48 ha	- ha	C1836	
338	利用者	C1837	稲作	0.29 ha	- ha	稲作	0.29 ha	- ha	C1837	
339	利用者	C1838	畑作	0.08 ha	- ha	畑作	0.08 ha	- ha	C1838	
340	利用者	C1839	畑作	0.70 ha	- ha	畑作	0.70 ha	- ha	C1839	
341	利用者	C1840	稲作	0.70 ha	- ha	稲作	0.70 ha	- ha	C1840	
342	利用者	C1841	畑作	0.02 ha	- ha	畑作	0.02 ha	- ha	C1841	
343	利用者	C1842	稲作+畑作	0.66 ha	- ha	稲作+畑作	0.66 ha	- ha	C1842	
344	利用者	C1843	稲作+畑作	0.04 ha	- ha	稲作+畑作	0.04 ha	- ha	C1843	
345	利用者	C1844	稲作+畑作	0.23 ha	- ha	稲作+畑作	0.23 ha	- ha	C1844	
346	利用者	C1845	稲作+畑作	0.47 ha	- ha	稲作+畑作	0.47 ha	- ha	C1845	
347	利用者	C1846	稲作+畑作	0.47 ha	- ha	稲作+畑作	0.47 ha	- ha	C1846	
348	利用者	C1847	稲作+畑作	1.20 ha	- ha	稲作+畑作	1.20 ha	- ha	C1847	
349	利用者	C1849	畑作	1.04 ha	- ha	畑作	1.04 ha	- ha	C1849	
350	利用者	C1850	稲作+畑作	0.70 ha	- ha	稲作+畑作	0.70 ha	- ha	C1850	
351	利用者	C1851	稲作+畑作	1.25 ha	- ha	稲作+畑作	1.25 ha	- ha	C1851	
352	利用者	C1852	畑作	0.25 ha	- ha	畑作	0.25 ha	- ha	C1852	
353	利用者	C1853	稲作+畑作	1.06 ha	- ha	稲作+畑作	1.06 ha	- ha	C1853	
354	利用者	C1854	畑作	0.02 ha	- ha	畑作	0.02 ha	- ha	C1854	
355	利用者	C1855	畑作	0.04 ha	- ha	畑作	0.04 ha	- ha	C1855	
356	利用者	C1857	稲作	1.03 ha	- ha	稲作	1.03 ha	- ha	C1857	
357	利用者	C1858	稲作+畑作	0.16 ha	- ha	稲作+畑作	0.16 ha	- ha	C1858	
358	利用者	C1859	畑作	0.24 ha	- ha	畑作	0.24 ha	- ha	C1859	
359	到達	C1860	稲作	0.48 ha	- ha	稲作	0.48 ha	- ha	C1860	
360	利用者	C1861	稲作+畑作	0.77 ha	- ha	稲作+畑作	0.77 ha	- ha	C1861	
361	利用者	C1862	畑作	0.98 ha	- ha	畑作	0.98 ha	- ha	C1862	
362	利用者	C1863	稲作+畑作	2.07 ha	- ha	稲作+畑作	2.07 ha	- ha	C1863	
363	利用者	C1864	稲作+畑作	1.20 ha	- ha	稲作+畑作	1.20 ha	- ha	C1864	
364	到達	C1865	稲作+畑作	1.72 ha	- ha	稲作+畑作	1.72 ha	- ha	C1865	
365	利用者	C1866	稲作+畑作	0.18 ha	- ha	稲作+畑作	0.18 ha	- ha	C1866	
366	利用者	C1867	稲作+畑作	1.78 ha	0.85 ha	稲作+畑作	1.78 ha	0.85 ha	C1867	
367	利用者	C1868	稲作+畑作	1.65 ha	- ha	稲作+畑作	1.65 ha	- ha	C1868	
368	利用者	C1869	畑作	0.30 ha	- ha	畑作	0.30 ha	- ha	C1869	
369	利用者	C1870	稲作+畑作	0.71 ha	- ha	稲作+畑作	0.71 ha	- ha	C1870	
370	利用者	C1871	稲作+畑作	1.38 ha	- ha	稲作+畑作	1.38 ha	- ha	C1871	
371	利用者	C1872	稲作+畑作	2.83 ha	- ha	稲作+畑作	2.83 ha	- ha	C1872	
372	利用者	C1873	稲作+畑作	1.72 ha	- ha	稲作+畑作	1.72 ha	- ha	C1873	
373	認農	C1874	稲作+麦類	24.63 ha	0.10 ha	稲作+麦類	24.63 ha	0.10 ha	C1874	作業受託面積は他の地区分も含む
374	利用者	C1875	稲作+畑作	2.57 ha	- ha	稲作+畑作	2.57 ha	- ha	C1875	
375	利用者	C1876	稲作+畑作	2.15 ha	- ha	稲作+畑作	2.15 ha	- ha	C1876	
376	利用者	C1877	畑作	0.30 ha	- ha	畑作	0.30 ha	- ha	C1877	
377	利用者	C1878	稲作+畑作	0.46 ha	- ha	稲作+畑作	0.46 ha	- ha	C1878	
378	利用者	C1879	稲作	0.13 ha	- ha	稲作	0.13 ha	- ha	C1879	
379	認農	C1880	稲作+麦類	4.75 ha	1.17 ha	稲作+麦類	4.75 ha	1.17 ha	C1880	作業受託面積は他の地区分も含む
380	利用者	C1881	稲作+畑作	0.67 ha	- ha	稲作+畑作	0.67 ha	- ha	C1881	
381	利用者	C1882	稲作	0.20 ha	- ha	稲作	0.20 ha	- ha	C1882	
382	利用者	C1883	畑作	0.92 ha	- ha	畑作	0.92 ha	- ha	C1883	
383	利用者	C1884	稲作+畑作	0.51 ha	- ha	稲作+畑作	0.51 ha	- ha	C1884	
384	利用者	C1885	稲作+畑作	0.13 ha	- ha	稲作+畑作	0.13 ha	- ha	C1885	
385	利用者	C1886	稲作+畑作	0.31 ha	- ha	稲作+畑作	0.31 ha	- ha	C1886	
386	利用者	C1887	稲作	1.37 ha	- ha	稲作	1.37 ha	- ha	C1887	
387	利用者	C1888	畑作	0.35 ha	- ha	畑作	0.35 ha	- ha	C1888	
388	利用者	C1889	畑作	0.28 ha	- ha	畑作	0.28 ha	- ha	C1889	
389	利用者	C1890	稲作+畑作	0.34 ha	- ha	稲作+畑作	0.34 ha	- ha	C1890	
390	利用者	C1891	稲作	0.18 ha	- ha	稲作	0.18 ha	- ha	C1891	
391	利用者	C1892	稲作	0.17 ha	- ha	稲作	0.17 ha	- ha	C1892	
392	利用者	C1893	稲作+畑作	0.62 ha	- ha	稲作+畑作	0.62 ha	- ha	C1893	
393	利用者	C1894	畑作	0.18 ha	- ha	畑作	0.18 ha	- ha	C1894	
394	利用者	C1895	稲作+畑作	1.06 ha	- ha	稲作+畑作	1.06 ha	- ha	C1895	
395	利用者	C1896	畑作	0.26 ha	- ha	畑作	0.26 ha	- ha	C1896	
396	利用者	C1897	稲作+畑作	2.77 ha	- ha	稲作+畑作	2.77 ha	- ha	C1897	

397	利用者	C1898	畑作	0.51 ha	- ha	畑作	0.51 ha	- ha	C1898	
398	認農	C1899	稲作+養豚	1.72 ha	- ha	稲作+養豚	1.72 ha	- ha	C1899	
399	利用者	C1900	稲作+畑作	0.84 ha	- ha	稲作+畑作	0.84 ha	- ha	C1900	
400	利用者	C1901	畑作	0.67 ha	- ha	畑作	0.67 ha	- ha	C1901	
401	利用者	C1902	畑作	0.37 ha	- ha	畑作	0.37 ha	- ha	C1902	
402	利用者	C1903	畑作	0.16 ha	- ha	畑作	0.16 ha	- ha	C1903	
403	利用者	C1904	稲作+畑作	0.51 ha	- ha	稲作+畑作	0.51 ha	- ha	C1904	
404	利用者	C1905	稲作+畑作	1.41 ha	- ha	稲作+畑作	1.41 ha	- ha	C1905	
405	利用者	C1906	稲作+畑作	1.54 ha	- ha	稲作+畑作	1.54 ha	- ha	C1906	
406	利用者	C1907	畑作	0.03 ha	- ha	畑作	0.03 ha	- ha	C1907	
407	利用者	C1908	稲作+畑作	2.74 ha	- ha	稲作+畑作	2.74 ha	- ha	C1908	
408	利用者	C1909	畑作	0.01 ha	- ha	畑作	0.01 ha	- ha	C1909	
409	利用者	C1910	稲作+畑作	0.89 ha	- ha	稲作+畑作	0.89 ha	- ha	C1910	
410	利用者	C1911	稲作+畑作	0.55 ha	- ha	稲作+畑作	0.55 ha	- ha	C1911	
411	利用者	C1912	稲作+畑作	0.25 ha	- ha	稲作+畑作	0.25 ha	- ha	C1912	
412	利用者	C1913	畑作	0.23 ha	- ha	畑作	0.23 ha	- ha	C1913	
413	利用者	C1914	稲作+畑作	0.43 ha	- ha	稲作+畑作	0.43 ha	- ha	C1914	
414	利用者	C1915	畑作	0.07 ha	- ha	畑作	0.07 ha	- ha	C1915	
415	利用者	C1916	稲作+畑作	0.95 ha	- ha	稲作+畑作	0.95 ha	- ha	C1916	
416	利用者	C1917	稲作	0.60 ha	- ha	稲作	0.60 ha	- ha	C1917	
417	利用者	C1918	稲作	1.05 ha	- ha	稲作	1.05 ha	- ha	C1918	
418	利用者	C1919	畑作	0.22 ha	- ha	畑作	0.22 ha	- ha	C1919	
419	利用者	C1920	畑作	0.25 ha	- ha	畑作	0.25 ha	- ha	C1920	
420	利用者	C1921	稲作	0.32 ha	- ha	稲作	0.32 ha	- ha	C1921	
421	利用者	C1922	畑作	0.20 ha	- ha	畑作	0.20 ha	- ha	C1922	
422	利用者	C1923	稲作	0.24 ha	- ha	稲作	0.24 ha	- ha	C1923	
423	利用者	C1924	稲作+畑作	1.33 ha	- ha	稲作+畑作	1.33 ha	- ha	C1924	
424	利用者	C1925	稲作+畑作	0.98 ha	- ha	稲作+畑作	0.98 ha	- ha	C1925	
425	認農	C1926	稲作+麦類	8.36 ha	1.50 ha	稲作+麦類	8.36 ha	1.50 ha	C1926	作業受託面積は他の地区分も含む
426	利用者	C1927	畑作	0.12 ha	- ha	畑作	0.12 ha	- ha	C1927	
427	利用者	C1928	畑作	0.86 ha	- ha	畑作	0.86 ha	- ha	C1928	
428	利用者	C1929	稲作+畑作	0.46 ha	- ha	稲作+畑作	0.46 ha	- ha	C1929	
429	利用者	C1930	稲作+畑作	0.87 ha	- ha	稲作+畑作	0.87 ha	- ha	C1930	
430	利用者	C1931	稲作+畑作	0.30 ha	- ha	稲作+畑作	0.30 ha	- ha	C1931	
431	利用者	C1932	稲作+畑作	0.31 ha	- ha	稲作+畑作	0.31 ha	- ha	C1932	
432	利用者	C1933	畑作	0.26 ha	- ha	畑作	0.26 ha	- ha	C1933	
433	利用者	C1934	畑作	0.04 ha	- ha	畑作	0.04 ha	- ha	C1934	
434	利用者	C1935	稲作+畑作	0.82 ha	- ha	稲作+畑作	0.82 ha	- ha	C1935	
435	利用者	C1936	稲作+畑作	1.01 ha	- ha	稲作+畑作	1.01 ha	- ha	C1936	
436	利用者	C1937	稲作+畑作	2.28 ha	- ha	稲作+畑作	2.28 ha	- ha	C1937	
437	利用者	C1938	稲作+畑作	0.23 ha	- ha	稲作+畑作	0.23 ha	- ha	C1938	
438	利用者	C1939	稲作+畑作	1.60 ha	- ha	稲作+畑作	1.60 ha	- ha	C1939	
439	利用者	C1940	稲作+畑作	0.26 ha	- ha	稲作+畑作	0.26 ha	- ha	C1940	
440	利用者	C1941	畑作	0.06 ha	- ha	畑作	0.06 ha	- ha	C1941	
441	利用者	C1942	稲作+畑作	0.60 ha	- ha	稲作+畑作	0.60 ha	- ha	C1942	
442	利用者	C1943	稲作+畑作	0.61 ha	- ha	稲作+畑作	0.61 ha	- ha	C1943	
443	利用者	C1944	畑作	0.33 ha	- ha	畑作	0.33 ha	- ha	C1944	
444	利用者	C1945	稲作+畑作	0.24 ha	- ha	稲作+畑作	0.24 ha	- ha	C1945	
445	利用者	C1946	稲作+畑作	0.47 ha	- ha	稲作+畑作	0.47 ha	- ha	C1946	
446	利用者	C1947	畑作	0.04 ha	- ha	畑作	0.04 ha	- ha	C1947	
447	利用者	C1948	稲作+畑作	0.15 ha	- ha	稲作+畑作	0.15 ha	- ha	C1948	
448	利用者	C1949	稲作+畑作	7.76 ha	- ha	稲作+畑作	7.76 ha	- ha	C1949	
449	利用者	C1950	畑作	0.06 ha	- ha	畑作	0.06 ha	- ha	C1950	
450	利用者	C1951	稲作+畑作	1.01 ha	- ha	稲作+畑作	1.01 ha	- ha	C1951	
451	利用者	C1952	畑作	0.01 ha	- ha	畑作	0.01 ha	- ha	C1952	
452	利用者	C1953	畑作	0.15 ha	- ha	畑作	0.15 ha	- ha	C1953	
453	利用者	C1954	稲作+畑作	1.02 ha	- ha	稲作+畑作	1.02 ha	- ha	C1954	
454	利用者	C1955	畑作	0.04 ha	- ha	畑作	0.04 ha	- ha	C1955	
455	利用者	C1956	稲作+畑作	0.33 ha	- ha	稲作+畑作	0.33 ha	- ha	C1956	
456	利用者	C1957	畑作	0.64 ha	- ha	畑作	0.64 ha	- ha	C1957	
457	利用者	C1958	畑作	0.05 ha	- ha	畑作	0.05 ha	- ha	C1958	
458	認農	C1959	稲作+肉用	11.08 ha	- ha	稲作+肉用	11.08 ha	- ha	C1959	
459	利用者	C1960	畑作	0.57 ha	- ha	畑作	0.57 ha	- ha	C1960	
460	利用者	C1961	畑作	0.34 ha	- ha	畑作	0.34 ha	- ha	C1961	
461	利用者	C1962	稲作+畑作	1.01 ha	- ha	稲作+畑作	1.01 ha	- ha	C1962	
462	利用者	C1963	稲作+畑作	2.63 ha	- ha	稲作+畑作	2.63 ha	- ha	C1963	
463	利用者	C1964	稲作+畑作	0.34 ha	- ha	稲作+畑作	0.34 ha	- ha	C1964	
464	利用者	C1965	稲作+畑作	1.02 ha	- ha	稲作+畑作	1.02 ha	- ha	C1965	
465	利用者	C1966	稲作+畑作	1.65 ha	- ha	稲作+畑作	1.65 ha	- ha	C1966	

466	利用者	C1967	畑作	0.29 ha	- ha	畑作	0.29 ha	- ha	C1967	
467	利用者	C1968	稲作+畑作	0.52 ha	- ha	稲作+畑作	0.52 ha	- ha	C1968	
468	利用者	C1969	稲作+畑作	1.01 ha	- ha	稲作+畑作	1.01 ha	- ha	C1969	
469	利用者	C1970	稲作+畑作	2.16 ha	- ha	稲作+畑作	2.16 ha	- ha	C1970	
470	利用者	C1971	稲作+畑作	2.61 ha	- ha	稲作+畑作	2.61 ha	- ha	C1971	
471	利用者	C1972	畑作	0.38 ha	- ha	畑作	0.38 ha	- ha	C1972	
472	利用者	C1973	稲作+畑作	1.74 ha	- ha	稲作+畑作	1.74 ha	- ha	C1973	
473	利用者	C1974	稲作+畑作	0.79 ha	- ha	稲作+畑作	0.79 ha	- ha	C1974	
474	利用者	C1975	畑作	0.16 ha	- ha	畑作	0.16 ha	- ha	C1975	
475	利用者	C1976	畑作	0.22 ha	- ha	畑作	0.22 ha	- ha	C1976	
476	利用者	C1977	畑作	0.36 ha	- ha	畑作	0.36 ha	- ha	C1977	
477	利用者	C1978	稲作+畑作	1.22 ha	- ha	稲作+畑作	1.22 ha	- ha	C1978	
478	利用者	C1979	畑作	0.17 ha	- ha	畑作	0.17 ha	- ha	C1979	
479	利用者	C1980	稲作+畑作	1.02 ha	- ha	稲作+畑作	1.02 ha	- ha	C1980	
480	利用者	C1981	稲作+畑作	0.44 ha	- ha	稲作+畑作	0.44 ha	- ha	C1981	
481	利用者	C1982	稲作	0.09 ha	- ha	稲作	0.09 ha	- ha	C1982	
482	利用者	C1983	稲作+畑作	1.36 ha	- ha	稲作+畑作	1.36 ha	- ha	C1983	
483	利用者	C1984	畑作	0.16 ha	- ha	畑作	0.16 ha	- ha	C1984	
484	利用者	C1985	畑作	0.14 ha	- ha	畑作	0.14 ha	- ha	C1985	
485	利用者	C1986	畑作	0.06 ha	- ha	畑作	0.06 ha	- ha	C1986	
486	利用者	C1987	畑作	0.23 ha	- ha	畑作	0.23 ha	- ha	C1987	
487	利用者	C1988	畑作	0.11 ha	- ha	畑作	0.11 ha	- ha	C1988	
488	利用者	C1989	稲作+畑作	0.74 ha	- ha	稲作+畑作	0.74 ha	- ha	C1989	
489	利用者	C1990	稲作+畑作	1.27 ha	- ha	稲作+畑作	1.27 ha	- ha	C1990	
490	利用者	C1991	畑作	0.15 ha	- ha	畑作	0.15 ha	- ha	C1991	
491	利用者	C1992	稲作+畑作	1.18 ha	- ha	稲作+畑作	1.18 ha	- ha	C1992	
492	利用者	C1993	稲作+畑作	0.73 ha	- ha	稲作+畑作	0.73 ha	- ha	C1993	
493	利用者	C1994	畑作	0.62 ha	- ha	畑作	0.62 ha	- ha	C1994	
494	利用者	C1995	稲作+畑作	0.41 ha	- ha	稲作+畑作	0.41 ha	- ha	C1995	
495	利用者	C1996	畑作	0.03 ha	- ha	畑作	0.03 ha	- ha	C1996	
496	利用者	C1997	稲作+畑作	1.78 ha	- ha	稲作+畑作	1.78 ha	- ha	C1997	
497	利用者	C1998	畑作	0.01 ha	- ha	畑作	0.01 ha	- ha	C1998	
498	利用者	C1999	畑作	0.29 ha	- ha	畑作	0.29 ha	- ha	C1999	
499	利用者	C2000	畑作	0.19 ha	- ha	畑作	0.19 ha	- ha	C2000	
500	利用者	C2001	稲作+畑作	0.36 ha	- ha	稲作+畑作	0.36 ha	- ha	C2001	
501	利用者	C2002	稲作+畑作	0.77 ha	- ha	稲作+畑作	0.77 ha	- ha	C2002	
502	利用者	C2003	稲作+畑作	1.45 ha	- ha	稲作+畑作	1.45 ha	- ha	C2003	
503	利用者	C2005	稲作+畑作	0.51 ha	- ha	稲作+畑作	0.51 ha	- ha	C2005	
504	利用者	C2006	畑作	0.68 ha	- ha	畑作	0.68 ha	- ha	C2006	
505	利用者	C2007	稲作+畑作	0.67 ha	- ha	稲作+畑作	0.67 ha	- ha	C2007	
506	利用者	C2008	畑作	1.87 ha	- ha	畑作	1.87 ha	- ha	C2008	
507	利用者	C2009	稲作+畑作	0.22 ha	- ha	稲作+畑作	0.22 ha	- ha	C2009	
508	利用者	C2010	稲作+畑作	1.17 ha	- ha	稲作+畑作	1.17 ha	- ha	C2010	
509	利用者	C2011	畑作	0.06 ha	- ha	畑作	0.06 ha	- ha	C2011	
510	利用者	C2012	畑作	0.63 ha	- ha	畑作	0.63 ha	- ha	C2012	
511	利用者	C2013	畑作	0.17 ha	- ha	畑作	0.17 ha	- ha	C2013	
512	利用者	C2014	稲作+畑作	0.40 ha	- ha	稲作+畑作	0.40 ha	- ha	C2014	
513	利用者	C2015	稲作+畑作	1.22 ha	- ha	稲作+畑作	1.22 ha	- ha	C2015	
514	利用者	C2016	稲作+畑作	0.20 ha	- ha	稲作+畑作	0.20 ha	- ha	C2016	
515	利用者	C2017	畑作	0.07 ha	- ha	畑作	0.07 ha	- ha	C2017	
516	利用者	C2018	稲作+畑作	0.67 ha	- ha	稲作+畑作	0.67 ha	- ha	C2018	
517	利用者	C2019	畑作	0.01 ha	- ha	畑作	0.01 ha	- ha	C2019	
518	利用者	C2020	稲作+畑作	1.40 ha	- ha	稲作+畑作	1.40 ha	- ha	C2020	
519	利用者	C2021	畑作	0.11 ha	- ha	畑作	0.11 ha	- ha	C2021	
520	利用者	C2022	畑作	0.00 ha	- ha	畑作	0.00 ha	- ha	C2022	
521	利用者	C2023	稲作+畑作	1.25 ha	- ha	稲作+畑作	1.25 ha	- ha	C2023	
522	利用者	C2024	畑作	0.19 ha	- ha	畑作	0.19 ha	- ha	C2024	
523	利用者	C2025	畑作	0.16 ha	- ha	畑作	0.16 ha	- ha	C2025	
524	利用者	C2026	畑作	0.31 ha	- ha	畑作	0.31 ha	- ha	C2026	
525	利用者	C2027	稲作+畑作	0.72 ha	- ha	稲作+畑作	0.72 ha	- ha	C2027	
526	利用者	C2028	稲作+畑作	0.51 ha	- ha	稲作+畑作	0.51 ha	- ha	C2028	
527	利用者	C2029	稲作+畑作	0.45 ha	- ha	稲作+畑作	0.45 ha	- ha	C2029	
528	利用者	C2030	稲作+畑作	1.92 ha	- ha	稲作+畑作	1.92 ha	- ha	C2030	
529	利用者	C2031	稲作+畑作	1.63 ha	- ha	稲作+畑作	1.63 ha	- ha	C2031	
530	利用者	C2032	稲作+畑作	1.22 ha	- ha	稲作+畑作	1.22 ha	- ha	C2032	
531	利用者	C2033	畑作	0.12 ha	- ha	畑作	0.12 ha	- ha	C2033	
532	利用者	C2034	畑作	0.30 ha	- ha	畑作	0.30 ha	- ha	C2034	
533	利用者	C2035	稲作+畑作	2.22 ha	- ha	稲作+畑作	2.22 ha	- ha	C2035	
534	利用者	C2036	稲作	0.37 ha	- ha	稲作	0.37 ha	- ha	C2036	
535	利用者	C2037	稲作+畑作	1.01 ha	- ha	稲作+畑作	1.01 ha	- ha	C2037	
536	到達	C2038	稲作+畑作	1.38 ha	- ha	稲作+畑作	1.38 ha	- ha	C2038	
537	利用者	C2039	稲作+畑作	0.43 ha	- ha	稲作+畑作	0.43 ha	- ha	C2039	

538	利用者	C2040	稲作+畑作	0.21 ha	- ha	稲作+畑作	0.21 ha	- ha	C2040	
539	利用者	C2041	稲作+畑作	1.14 ha	- ha	稲作+畑作	1.14 ha	- ha	C2041	
540	利用者	C2042	畑作	0.02 ha	- ha	畑作	0.02 ha	- ha	C2042	
541	利用者	C2043	稲作+畑作	1.03 ha	- ha	稲作+畑作	1.03 ha	- ha	C2043	
542	利用者	C2044	稲作	0.18 ha	- ha	稲作	0.18 ha	- ha	C2044	
543	利用者	C2045	稲作+畑作	0.97 ha	- ha	稲作+畑作	0.97 ha	- ha	C2045	
544	利用者	C2046	稲作	0.10 ha	- ha	稲作	0.10 ha	- ha	C2046	
545	利用者	C2047	稲作+畑作	0.59 ha	- ha	稲作+畑作	0.59 ha	- ha	C2047	
546	利用者	C2048	畑作	0.09 ha	- ha	畑作	0.09 ha	- ha	C2048	
547	利用者	C2049	畑作	0.18 ha	- ha	畑作	0.18 ha	- ha	C2049	
548	利用者	C2050	畑作	0.12 ha	- ha	畑作	0.12 ha	- ha	C2050	
549	利用者	C2051	畑作	0.11 ha	- ha	畑作	0.11 ha	- ha	C2051	
550	利用者	C2052	畑作	0.08 ha	- ha	畑作	0.08 ha	- ha	C2052	
551	利用者	C2053	稲作+畑作	1.13 ha	- ha	稲作+畑作	1.13 ha	- ha	C2053	
552	利用者	C2054	稲作+畑作	1.78 ha	- ha	稲作+畑作	1.78 ha	- ha	C2054	
553	利用者	C2055	稲作+畑作	0.76 ha	- ha	稲作+畑作	0.76 ha	- ha	C2055	
554	利用者	C2056	稲作+畑作	0.71 ha	- ha	稲作+畑作	0.71 ha	- ha	C2056	
555	利用者	C2057	稲作+畑作	1.79 ha	- ha	稲作+畑作	1.79 ha	- ha	C2057	
556	利用者	C2058	畑作	0.40 ha	- ha	畑作	0.40 ha	- ha	C2058	
557	利用者	C2059	畑作	0.36 ha	- ha	畑作	0.36 ha	- ha	C2059	
558	利用者	C2060	稲作+畑作	0.34 ha	- ha	稲作+畑作	0.34 ha	- ha	C2060	
559	利用者	C2061	畑作	0.38 ha	- ha	畑作	0.38 ha	- ha	C2061	
560	利用者	C2062	畑作	0.50 ha	- ha	畑作	0.50 ha	- ha	C2062	
561	利用者	C2063	畑作	0.41 ha	- ha	畑作	0.41 ha	- ha	C2063	
562	利用者	C2064	稲作	0.16 ha	- ha	稲作	0.16 ha	- ha	C2064	
563	到達	C2065	稲作+畑作	2.17 ha	- ha	稲作+畑作	2.17 ha	- ha	C2065	
564	利用者	C2066	稲作+畑作	3.02 ha	- ha	稲作+畑作	3.02 ha	- ha	C2066	
565	利用者	C2067	稲作+畑作	0.90 ha	- ha	稲作+畑作	0.90 ha	- ha	C2067	
566	利用者	C2068	畑作	0.19 ha	- ha	畑作	0.19 ha	- ha	C2068	
567	利用者	C2069	稲作+畑作	0.54 ha	- ha	稲作+畑作	0.54 ha	- ha	C2069	
568	利用者	C2070	畑作	0.10 ha	- ha	畑作	0.10 ha	- ha	C2070	
569	利用者	C2071	畑作	0.73 ha	- ha	畑作	0.73 ha	- ha	C2071	
570	利用者	C2072	稲作	0.03 ha	- ha	稲作	0.03 ha	- ha	C2072	
571	利用者	C2073	畑作	0.93 ha	- ha	畑作	0.93 ha	- ha	C2073	
572	利用者	C2074	稲作+畑作	1.10 ha	- ha	稲作+畑作	1.10 ha	- ha	C2074	
573	利用者	C2167	稲作+畑作	0.20 ha	- ha	稲作+畑作	0.20 ha	- ha	C2167	
574	認農	C2168	稲作+麦類	0.98 ha	- ha	稲作+麦類	0.98 ha	- ha	C2168	
575	認農	C2182	稲作+麦類	1.25 ha	- ha	稲作+麦類	1.25 ha	- ha	C2182	
576	利用者	C2213	稲作+畑作	0.27 ha	- ha	稲作+畑作	0.27 ha	- ha	C2213	
577	利用者	C2254	畑作	0.02 ha	- ha	畑作	0.02 ha	- ha	C2254	
578	利用者	C2405	稲作+畑作	0.03 ha	- ha	稲作+畑作	0.03 ha	- ha	C2405	
579	利用者	C2470	畑作	0.09 ha	- ha	畑作	0.09 ha	- ha	C2470	
580	利用者	C2473	畑作	0.15 ha	- ha	畑作	0.15 ha	- ha	C2473	
581	利用者	C2482	稲作+畑作	0.55 ha	- ha	稲作+畑作	0.55 ha	- ha	C2482	
582	利用者	C2489	畑作	0.10 ha	- ha	畑作	0.10 ha	- ha	C2489	
583	利用者	C2490	稲作+畑作	0.56 ha	- ha	稲作+畑作	0.56 ha	- ha	C2490	
584	利用者	C2494	稲作+畑作	0.89 ha	- ha	稲作+畑作	0.89 ha	- ha	C2494	
585	利用者	C2495	畑作	0.10 ha	- ha	畑作	0.10 ha	- ha	C2495	
586	利用者	C2501	畑作	0.23 ha	- ha	畑作	0.23 ha	- ha	C2501	
587	利用者	C2518	畑作	0.42 ha	- ha	畑作	0.42 ha	- ha	C2518	
588	利用者	C2519	畑作	0.43 ha	- ha	畑作	0.43 ha	- ha	C2519	
589	利用者	C2527	畑作	0.03 ha	- ha	畑作	0.03 ha	- ha	C2527	
590	利用者	C2528	畑作	0.12 ha	- ha	畑作	0.12 ha	- ha	C2528	
591	利用者	C2529	稲作	0.13 ha	- ha	稲作	0.13 ha	- ha	C2529	
592	利用者	C2530	稲作+畑作	0.24 ha	- ha	稲作+畑作	0.24 ha	- ha	C2530	
593	利用者	C2531	稲作	0.24 ha	- ha	稲作	0.24 ha	- ha	C2531	
594	利用者	C2540	畑作	0.22 ha	- ha	畑作	0.22 ha	- ha	C2540	
595	利用者	C2543	畑作	0.14 ha	- ha	畑作	0.14 ha	- ha	C2543	
596	利用者	C2549	稲作	0.25 ha	- ha	稲作	0.25 ha	- ha	C2549	
597	利用者	C2551	畑作	0.11 ha	- ha	畑作	0.11 ha	- ha	C2551	
598	利用者	C2560	畑作	0.10 ha	- ha	畑作	0.10 ha	- ha	C2560	
599	利用者	C2567	畑作	0.05 ha	- ha	畑作	0.05 ha	- ha	C2567	
600	利用者	C2568	稲作	0.17 ha	- ha	稲作	0.17 ha	- ha	C2568	
601	利用者	C2575	稲作	0.23 ha	- ha	稲作	0.23 ha	- ha	C2575	
602	利用者	C2586	畑作	0.02 ha	- ha	畑作	0.02 ha	- ha	C2586	
603	利用者	C2587	稲作	0.08 ha	- ha	稲作	0.08 ha	- ha	C2587	
604	利用者	C2588	稲作+畑作	0.73 ha	- ha	稲作+畑作	0.73 ha	- ha	C2588	
605	利用者	C2589	稲作	0.15 ha	- ha	稲作	0.15 ha	- ha	C2589	
606	利用者	C2594	稲作	0.14 ha	- ha	稲作	0.14 ha	- ha	C2594	
607	利用者	C2595	稲作+畑作	0.37 ha	- ha	稲作+畑作	0.37 ha	- ha	C2595	
608	利用者	C2604	畑作	0.59 ha	- ha	畑作	0.59 ha	- ha	C2604	
609	利用者	C2606	畑作	0.05 ha	- ha	畑作	0.05 ha	- ha	C2606	

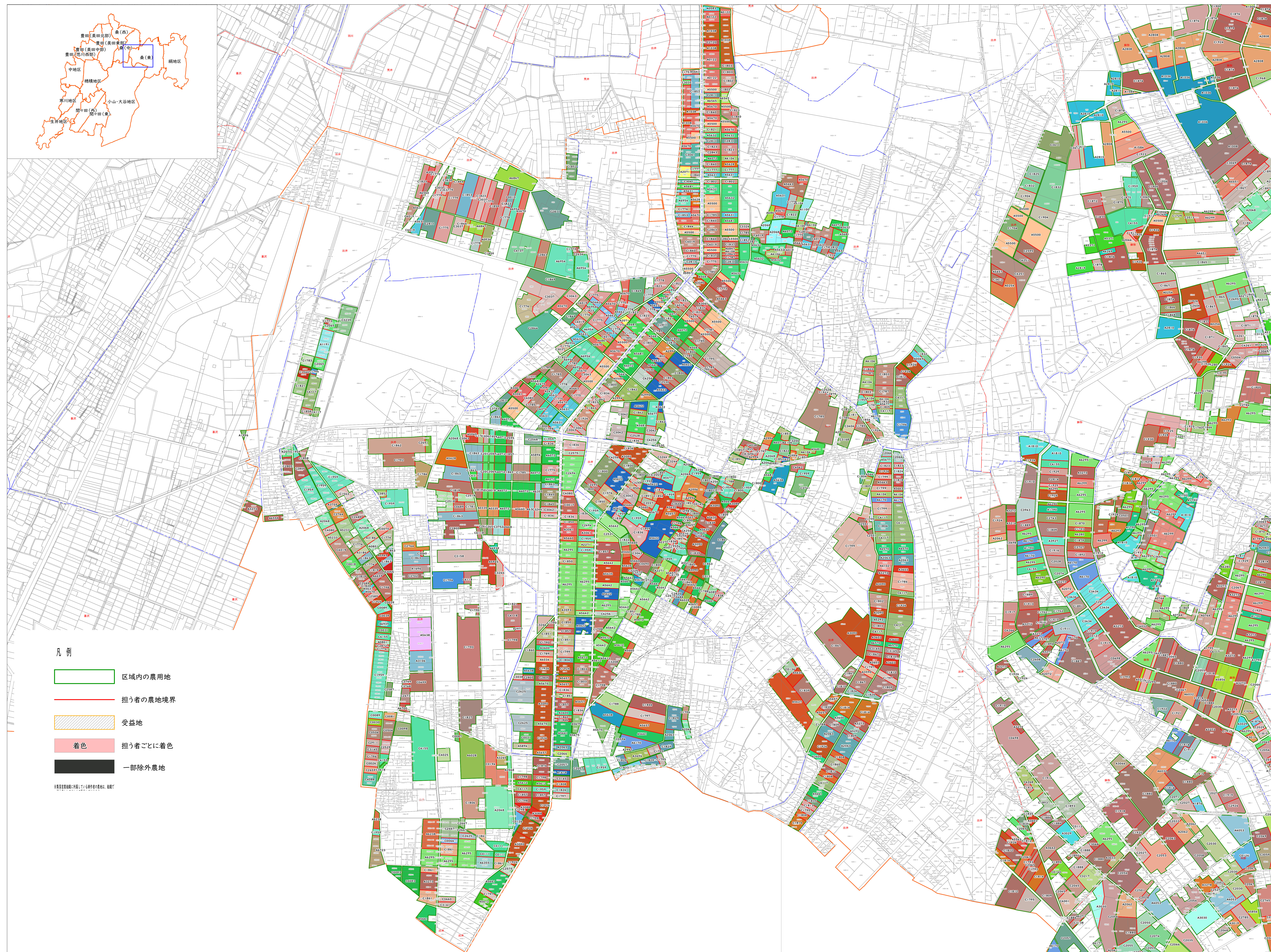
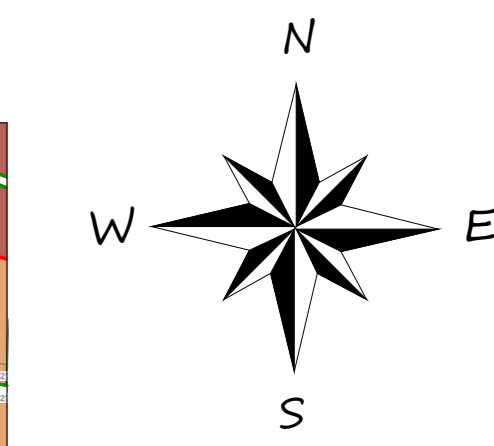
610	利用者	C2608	畑作	0.35	ha	-	ha	畑作	0.35	ha	-	ha	C2608
611	利用者	C2610	畑作	0.00	ha	-	ha	畑作	0.00	ha	-	ha	C2610
612	利用者	C2625	稲作	1.02	ha	-	ha	稲作	1.02	ha	-	ha	C2625
613	利用者	C2627	稲作+畑作	0.29	ha	-	ha	稲作+畑作	0.29	ha	-	ha	C2627
614	利用者	C2634	畑作	0.02	ha	-	ha	畑作	0.02	ha	-	ha	C2634
615	利用者	C2639	稲作+畑作	0.28	ha	-	ha	稲作+畑作	0.28	ha	-	ha	C2639
616	利用者	C2647	畑作	0.24	ha	-	ha	畑作	0.24	ha	-	ha	C2647
617	利用者	C2650	畑作	0.17	ha	-	ha	畑作	0.17	ha	-	ha	C2650
618	利用者	C2659	稲作+畑作	0.10	ha	-	ha	稲作+畑作	0.10	ha	-	ha	C2659
619	利用者	C2667	稲作+畑作	0.40	ha	-	ha	稲作+畑作	0.40	ha	-	ha	C2667
620	利用者	C2671	畑作	0.27	ha	-	ha	畑作	0.27	ha	-	ha	C2671
621	利用者	C2683	稲作	0.04	ha	-	ha	稲作	0.04	ha	-	ha	C2683
622	利用者	C2691	畑作	0.10	ha	-	ha	畑作	0.10	ha	-	ha	C2691
623	利用者	C2694	畑作	0.29	ha	-	ha	畑作	0.29	ha	-	ha	C2694
624	利用者	C2695	畑作	0.22	ha	-	ha	畑作	0.22	ha	-	ha	C2695
625	利用者	C2718	畑作	0.05	ha	-	ha	畑作	0.05	ha	-	ha	C2718
626	利用者	C2720	稲作+畑作	0.09	ha	-	ha	稲作+畑作	0.09	ha	-	ha	C2720
627	利用者	C2729	稲作+畑作	1.31	ha	-	ha	稲作+畑作	1.31	ha	-	ha	C2729
628	利用者	C2743	稲作	0.27	ha	-	ha	稲作	0.27	ha	-	ha	C2743
629	利用者	C2745	稲作	0.46	ha	-	ha	稲作	0.46	ha	-	ha	C2745
630	利用者	C2753	畑作	0.01	ha	-	ha	畑作	0.01	ha	-	ha	C2753
631	利用者	C2764	稲作+畑作	0.38	ha	-	ha	稲作+畑作	0.38	ha	-	ha	C2764
632	利用者	C2771	畑作	0.88	ha	-	ha	畑作	0.88	ha	-	ha	C2771
633	利用者	C2784	畑作	0.03	ha	-	ha	畑作	0.03	ha	-	ha	C2784
634	利用者	C2785	稲作+畑作	0.30	ha	-	ha	稲作+畑作	0.30	ha	-	ha	C2785
635	認農	C2805	稲作+麦類	0.94	ha	-	ha	稲作+麦類	0.94	ha	-	ha	C2805
636	利用者	C2811	稲作+畑作	2.27	ha	-	ha	稲作+畑作	2.27	ha	-	ha	C2811
637	利用者	C2814	稲作	0.89	ha	-	ha	稲作	0.89	ha	-	ha	C2814
638	利用者	C2817	畑作	0.05	ha	-	ha	畑作	0.05	ha	-	ha	C2817
639	利用者	C2820	畑作	0.07	ha	-	ha	畑作	0.07	ha	-	ha	C2820
640	利用者	C2825	稲作	0.08	ha	-	ha	稲作	0.08	ha	-	ha	C2825
641	利用者	C2843	稲作+畑作	0.65	ha	-	ha	稲作+畑作	0.65	ha	-	ha	C2843
642	利用者	C2864	畑作	0.37	ha	-	ha	畑作	0.37	ha	-	ha	C2864
643	利用者	C2869	畑作	0.12	ha	-	ha	畑作	0.12	ha	-	ha	C2869
644	利用者	C2872	稲作	0.05	ha	-	ha	稲作	0.05	ha	-	ha	C2872
645	利用者	C2879	畑作	0.06	ha	-	ha	畑作	0.06	ha	-	ha	C2879
646	利用者	C2890	畑作	0.01	ha	-	ha	畑作	0.01	ha	-	ha	C2890
647	利用者	C2911	稲作	0.10	ha	-	ha	稲作	0.10	ha	-	ha	C2911
648	利用者	C2924	畑作	0.23	ha	-	ha	畑作	0.23	ha	-	ha	C2924
649	利用者	C3032	畑作	0.05	ha	-	ha	畑作	0.05	ha	-	ha	C3032
650	利用者	C3035	稲作+畑作	0.04	ha	-	ha	稲作+畑作	0.04	ha	-	ha	C3035
651	利用者	C3037	畑作	1.44	ha	-	ha	畑作	1.44	ha	-	ha	C3037
652	利用者	C3038	稲作	0.05	ha	-	ha	稲作	0.05	ha	-	ha	C3038
653	利用者	C3039	稲作+畑作	0.56	ha	-	ha	稲作+畑作	0.56	ha	-	ha	C3039
654	利用者	C3040	畑作	0.02	ha	-	ha	畑作	0.02	ha	-	ha	C3040
655	利用者	C3041	稲作	0.46	ha	-	ha	稲作	0.46	ha	-	ha	C3041
656	利用者	C3042	稲作+畑作	1.18	ha	-	ha	稲作+畑作	1.18	ha	-	ha	C3042
657	利用者	C3043	稲作+畑作	0.35	ha	-	ha	稲作+畑作	0.35	ha	-	ha	C3043
658	利用者	C3044	畑作	0.06	ha	-	ha	畑作	0.06	ha	-	ha	C3044
659	利用者	C3045	畑作	0.00	ha	-	ha	畑作	0.00	ha	-	ha	C3045
660	利用者	C3046	畑作	0.04	ha	-	ha	畑作	0.04	ha	-	ha	C3046
661	利用者	C3047	稲作+畑作	0.53	ha	-	ha	稲作+畑作	0.53	ha	-	ha	C3047
662	利用者	C3048	畑作	0.09	ha	-	ha	畑作	0.09	ha	-	ha	C3048
663	利用者	C3049	畑作	1.00	ha	-	ha	畑作	1.00	ha	-	ha	C3049
664	利用者	C3050	稲作+畑作	0.93	ha	-	ha	稲作+畑作	0.93	ha	-	ha	C3050
665	利用者	C3051	畑作	0.51	ha	-	ha	畑作	0.51	ha	-	ha	C3051
666	利用者	C3052	畑作	0.04	ha	-	ha	畑作	0.04	ha	-	ha	C3052
667	利用者	C3053	稲作+畑作	0.47	ha	-	ha	稲作+畑作	0.47	ha	-	ha	C3053
668	利用者	C3054	稲作+畑作	0.39	ha	-	ha	稲作+畑作	0.39	ha	-	ha	C3054
669	利用者	C3055	稲作	0.16	ha	-	ha	稲作	0.16	ha	-	ha	C3055
670	利用者	C3056	畑作	1.03	ha	-	ha	畑作	1.03	ha	-	ha	C3056
671	利用者	C3057	稲作	0.25	ha	-	ha	稲作	0.25	ha	-	ha	C3057
672	利用者	C3058	稲作+畑作	1.05	ha	-	ha	稲作+畑作	1.05	ha	-	ha	C3058
673	利用者	C3059	稲作+畑作	0.48	ha	-	ha	稲作+畑作	0.48	ha	-	ha	C3059
674	利用者	C3060	畑作	0.04	ha	-	ha	畑作	0.04	ha	-	ha	C3060
675	利用者	C3061	畑作	0.04	ha	-	ha	畑作	0.04	ha	-	ha	C3061
676	利用者	C3062	稲作+畑作	0.75	ha	-	ha	稲作+畑作	0.75	ha	-	ha	C3062
677	利用者	C3063	稲作	0.15	ha	-	ha	稲作	0.15	ha	-	ha	C3063
678	利用者	C3064	稲作+畑作	0.24	ha	-	ha	稲作+畑作	0.24	ha	-	ha	C3064
679	利用者	C3065	稲作	0.14	ha	-	ha	稲作	0.14	ha	-	ha	C3065
680	利用者	C3084	畑作	0.05	ha	-	ha	畑作	0.05	ha	-	ha	C3084
681	利用者	C3116	畑作	0.06	ha	-	ha	畑作	0.06	ha	-	ha	C3116

682	利用者	C3117	畑作	0.09 ha	- ha	畑作	0.09 ha	- ha	C3117	
683	利用者	C3121	畑作	0.22 ha	- ha	畑作	0.22 ha	- ha	C3121	
684	利用者	C3131	畑作	0.04 ha	- ha	畑作	0.04 ha	- ha	C3131	
685	利用者	C3132	畑作	0.06 ha	- ha	畑作	0.06 ha	- ha	C3132	
686	利用者	C3137	稲作	0.47 ha	- ha	稲作	0.47 ha	- ha	C3137	
687	利用者	C3138	畑作	0.02 ha	- ha	畑作	0.02 ha	- ha	C3138	
688	利用者	C3141	稲作	0.07 ha	- ha	稲作	0.07 ha	- ha	C3141	
689	利用者	C3145	稲作	0.38 ha	- ha	稲作	0.38 ha	- ha	C3145	
690	利用者	C3158	畑作	0.55 ha	- ha	畑作	0.55 ha	- ha	C3158	
691	利用者	C3159	畑作	0.07 ha	- ha	畑作	0.07 ha	- ha	C3159	
692	利用者	C3168	畑作	0.08 ha	- ha	畑作	0.08 ha	- ha	C3168	
693	利用者	C3171	稲作+畑作	0.98 ha	- ha	稲作+畑作	0.98 ha	- ha	C3171	
694	利用者	C3173	畑作	0.23 ha	- ha	畑作	0.23 ha	- ha	C3173	
695	利用者	C3181	稲作+畑作	0.40 ha	- ha	稲作+畑作	0.40 ha	- ha	C3181	
696	利用者	C3194	稲作+畑作	0.71 ha	- ha	稲作+畑作	0.71 ha	- ha	C3194	
697	利用者	C3195	畑作	0.06 ha	- ha	畑作	0.06 ha	- ha	C3195	
698	利用者	C3196	畑作	0.31 ha	- ha	畑作	0.31 ha	- ha	C3196	
699	利用者	C3200	畑作	0.07 ha	- ha	畑作	0.07 ha	- ha	C3200	
700	利用者	C3201	畑作	0.03 ha	- ha	畑作	0.03 ha	- ha	C3201	
701	利用者	C3208	畑作	0.19 ha	- ha	畑作	0.19 ha	- ha	C3208	
702	利用者	C3217	畑作	0.40 ha	- ha	畑作	0.40 ha	- ha	C3217	
703	利用者	C3229	畑作	0.00 ha	- ha	畑作	0.00 ha	- ha	C3229	
704	利用者	C3239	畑作	0.43 ha	- ha	畑作	0.43 ha	- ha	C3239	
705	利用者	C3244	稲作+畑作	0.74 ha	- ha	稲作+畑作	0.74 ha	- ha	C3244	
706	利用者	C3255	畑作	0.28 ha	- ha	畑作	0.28 ha	- ha	C3255	
707	利用者	C3259	稲作+畑作	0.26 ha	- ha	稲作+畑作	0.26 ha	- ha	C3259	
708	利用者	C3261	稲作	0.21 ha	- ha	稲作	0.21 ha	- ha	C3261	
709	利用者	C3262	畑作	0.18 ha	- ha	畑作	0.18 ha	- ha	C3262	
710	利用者	C3281	畑作	0.22 ha	- ha	畑作	0.22 ha	- ha	C3281	
711	利用者	C3315	畑作	0.18 ha	- ha	畑作	0.18 ha	- ha	C3315	
712	利用者	C3323	畑作	0.11 ha	- ha	畑作	0.11 ha	- ha	C3323	
713	利用者	C3324	稲作	0.27 ha	- ha	稲作	0.27 ha	- ha	C3324	
714	利用者	C3328	畑作	0.15 ha	- ha	畑作	0.15 ha	- ha	C3328	
715	利用者	C3332	畑作	0.08 ha	- ha	畑作	0.08 ha	- ha	C3332	
716	利用者	C3333	畑作	0.44 ha	- ha	畑作	0.44 ha	- ha	C3333	
717	利用者	C3335	畑作	0.07 ha	- ha	畑作	0.07 ha	- ha	C3335	
718	利用者	C3346	畑作	0.30 ha	- ha	畑作	0.30 ha	- ha	C3346	
719	利用者	C3383	畑作	0.02 ha	- ha	畑作	0.02 ha	- ha	C3383	
720	利用者	C3386	畑作	0.11 ha	- ha	畑作	0.11 ha	- ha	C3386	
721	利用者	C3399	稲作+畑作	0.47 ha	- ha	稲作+畑作	0.47 ha	- ha	C3399	
722	利用者	C3401	畑作	0.10 ha	- ha	畑作	0.10 ha	- ha	C3401	
723	利用者	C3404	畑作	0.07 ha	- ha	畑作	0.07 ha	- ha	C3404	
724	利用者	C3407	畑作	0.05 ha	- ha	畑作	0.05 ha	- ha	C3407	
725	利用者	C3408	畑作	0.05 ha	- ha	畑作	0.05 ha	- ha	C3408	
726	利用者	C3409	稲作	0.07 ha	- ha	稲作	0.07 ha	- ha	C3409	
727	利用者	C3412	畑作	0.10 ha	- ha	畑作	0.10 ha	- ha	C3412	
728	利用者	C3422	稲作	0.17 ha	- ha	稲作	0.17 ha	- ha	C3422	
729	利用者	C3427	畑作	0.38 ha	- ha	畑作	0.38 ha	- ha	C3427	
730	認農	C3434	稲作+畑作	2.15 ha	- ha	稲作+畑作	2.15 ha	- ha	C3434	
731	利用者	C3436	畑作	0.10 ha	- ha	畑作	0.10 ha	- ha	C3436	
732	利用者	C3437	稲作	0.10 ha	- ha	稲作	0.10 ha	- ha	C3437	
733	利用者	C3440	稲作	0.09 ha	- ha	稲作	0.09 ha	- ha	C3440	
734	利用者	C3447	畑作	0.09 ha	- ha	畑作	0.09 ha	- ha	C3447	
735	利用者	C3450	稲作	0.20 ha	- ha	稲作	0.20 ha	- ha	C3450	
736	利用者	C3452	稲作	0.27 ha	- ha	稲作	0.27 ha	- ha	C3452	
737	利用者	C3458	稲作	0.27 ha	- ha	稲作	0.27 ha	- ha	C3458	
738	利用者	C3459	畑作	0.01 ha	- ha	畑作	0.01 ha	- ha	C3459	
739	利用者	C3461	畑作	0.44 ha	- ha	畑作	0.44 ha	- ha	C3461	
740	利用者	C3464	畑作	0.05 ha	- ha	畑作	0.05 ha	- ha	C3464	
741	利用者	C3469	稲作	0.09 ha	- ha	稲作	0.09 ha	- ha	C3469	
742	認農	C3489	稲作+麦類	1.55 ha	- ha	稲作+麦類	1.55 ha	- ha	C3489	
743	利用者	C3500	稲作	0.19 ha	- ha	稲作	0.19 ha	- ha	C3500	
744	利用者	C3501	畑作	0.16 ha	- ha	畑作	0.16 ha	- ha	C3501	
745	利用者	C3513	畑作	0.10 ha	- ha	畑作	0.10 ha	- ha	C3513	
746	利用者	C3514	畑作	0.06 ha	- ha	畑作	0.06 ha	- ha	C3514	
747	利用者	C3523	畑作	0.14 ha	- ha	畑作	0.14 ha	- ha	C3523	
748	利用者	C3528	畑作	0.36 ha	- ha	畑作	0.36 ha	- ha	C3528	
749	利用者	C3547	稲作	0.13 ha	- ha	稲作	0.13 ha	- ha	C3547	
750	利用者	C3548	稲作	0.30 ha	- ha	稲作	0.30 ha	- ha	C3548	
751	利用者	C3551	畑作	0.40 ha	- ha	畑作	0.40 ha	- ha	C3551	
752	利用者	C3557	畑作	0.15 ha	- ha	畑作	0.15 ha	- ha	C3557	
753	利用者	C3560	畑作	0.74 ha	- ha	畑作	0.74 ha	- ha	C3560	

754	利用者	C3563	稲作	0.40	ha	-	ha	稲作	0.40	ha	-	ha	C3563
755	利用者	C3568	稲作	0.18	ha	-	ha	稲作	0.18	ha	-	ha	C3568
756	利用者	C3569	畑作	0.05	ha	-	ha	畑作	0.05	ha	-	ha	C3569
757	利用者	C3583	畑作	0.09	ha	-	ha	畑作	0.09	ha	-	ha	C3583
758	利用者	C3589	畑作	0.39	ha	-	ha	畑作	0.39	ha	-	ha	C3589
759	利用者	C3598	稲作	0.04	ha	-	ha	稲作	0.04	ha	-	ha	C3598
760	利用者	C3604	稲作+畑作	1.02	ha	-	ha	稲作+畑作	1.02	ha	-	ha	C3604
761	利用者	C3611	畑作	0.71	ha	-	ha	畑作	0.71	ha	-	ha	C3611
762	利用者	C3612	畑作	0.41	ha	-	ha	畑作	0.41	ha	-	ha	C3612
763	利用者	C3613	畑作	0.19	ha	-	ha	畑作	0.19	ha	-	ha	C3613
764	利用者	C3616	稲作	0.18	ha	-	ha	稲作	0.18	ha	-	ha	C3616
765	利用者	C3617	畑作	0.71	ha	-	ha	畑作	0.71	ha	-	ha	C3617
766	利用者	C3618	稲作+畑作	0.05	ha	-	ha	稲作+畑作	0.05	ha	-	ha	C3618
767	利用者	C3619	畑作	0.03	ha	-	ha	畑作	0.03	ha	-	ha	C3619
768	利用者	C3628	畑作	0.28	ha	-	ha	畑作	0.28	ha	-	ha	C3628
769	利用者	C3630	畑作	0.05	ha	-	ha	畑作	0.05	ha	-	ha	C3630
770	利用者	C3631	畑作	0.05	ha	-	ha	畑作	0.05	ha	-	ha	C3631
771	利用者	C3646	畑作	0.08	ha	-	ha	畑作	0.08	ha	-	ha	C3646
772	利用者	C3669	畑作	0.14	ha	-	ha	畑作	0.14	ha	-	ha	C3669
773	利用者	C3671	稲作+畑作	0.10	ha	-	ha	稲作+畑作	0.10	ha	-	ha	C3671
774	利用者	C3675	稲作	0.09	ha	-	ha	稲作	0.09	ha	-	ha	C3675
775	利用者	C3676	畑作	0.03	ha	-	ha	畑作	0.03	ha	-	ha	C3676
776	利用者	C3682	畑作	0.10	ha	-	ha	畑作	0.10	ha	-	ha	C3682
777	利用者	C3702	畑作	0.16	ha	-	ha	畑作	0.16	ha	-	ha	C3702
778	利用者	C3704	畑作	0.31	ha	-	ha	畑作	0.31	ha	-	ha	C3704
779	利用者	C3706	畑作	1.22	ha	-	ha	畑作	1.22	ha	-	ha	C3706
780	利用者	C3707	稲作+畑作	0.28	ha	-	ha	稲作+畑作	0.28	ha	-	ha	C3707
781	利用者	C3726	畑作	0.10	ha	-	ha	畑作	0.10	ha	-	ha	C3726
782	利用者	C3730		0.00	ha	-	ha		0.00	ha	-	ha	C3730
783	利用者	C3736	畑作	0.09	ha	-	ha	畑作	0.09	ha	-	ha	C3736
784	利用者	C3737	稲作+畑作	0.08	ha	-	ha	稲作+畑作	0.08	ha	-	ha	C3737
785	利用者	C3741	畑作	0.25	ha	-	ha	畑作	0.25	ha	-	ha	C3741
786	利用者	C3747	畑作	0.59	ha	-	ha	畑作	0.59	ha	-	ha	C3747
787	利用者	C3748	畑作	0.03	ha	-	ha	畑作	0.03	ha	-	ha	C3748
788	利用者	C3749	畑作	0.03	ha	-	ha	畑作	0.03	ha	-	ha	C3749
789	利用者	C3752	畑作	0.20	ha	-	ha	畑作	0.20	ha	-	ha	C3752
790	利用者	C3771	畑作	0.02	ha	-	ha	畑作	0.02	ha	-	ha	C3771
791	利用者	C3786	稲作	0.30	ha	-	ha	稲作	0.30	ha	-	ha	C3786
792	利用者	C3793	畑作	0.05	ha	-	ha	畑作	0.05	ha	-	ha	C3793
793	利用者	C3795	稲作	0.38	ha	-	ha	稲作	0.38	ha	-	ha	C3795
794	利用者	C3809	畑作	0.28	ha	-	ha	畑作	0.28	ha	-	ha	C3809
795	利用者	C3816	畑作	0.09	ha	-	ha	畑作	0.09	ha	-	ha	C3816
796	利用者	C3817	畑作	0.40	ha	-	ha	畑作	0.40	ha	-	ha	C3817
797	利用者	C3826	畑作	0.05	ha	-	ha	畑作	0.05	ha	-	ha	C3826
798	利用者	C3852	畑作	0.05	ha	-	ha	畑作	0.05	ha	-	ha	C3852
799	利用者	C3906	稲作+畑作	0.08	ha	-	ha	稲作+畑作	0.08	ha	-	ha	C3906
800	利用者	C3908	稲作+畑作	0.38	ha	-	ha	稲作+畑作	0.38	ha	-	ha	C3908
801	利用者	C3909	稲作+畑作	0.22	ha	-	ha	稲作+畑作	0.22	ha	-	ha	C3909
802	利用者	C3910	稲作	0.01	ha	-	ha	稲作	0.01	ha	-	ha	C3910
803	利用者	C3911	畑作	0.03	ha	-	ha	畑作	0.03	ha	-	ha	C3911
804	利用者	C3912	畑作	0.03	ha	-	ha	畑作	0.03	ha	-	ha	C3912
805	利用者	C3928	稲作	0.13	ha	-	ha	稲作	0.13	ha	-	ha	C3928
806	利用者	C3931	畑作	0.21	ha	-	ha	畑作	0.21	ha	-	ha	C3931
807	利用者	C3934	稲作+畑作	0.40	ha	-	ha	稲作+畑作	0.40	ha	-	ha	C3934
808	利用者	C3937	畑作	0.29	ha	-	ha	畑作	0.29	ha	-	ha	C3937
809	利用者	C3939	稲作	0.30	ha	-	ha	稲作	0.30	ha	-	ha	C3939
810	利用者	C3943	畑作	0.67	ha	-	ha	畑作	0.67	ha	-	ha	C3943
811	利用者	C3950	畑作	0.11	ha	-	ha	畑作	0.11	ha	-	ha	C3950
812	利用者	C3970	畑作	0.05	ha	-	ha	畑作	0.05	ha	-	ha	C3970
813	利用者	C3978	稲作+畑作	0.51	ha	-	ha	稲作+畑作	0.51	ha	-	ha	C3978
814	利用者	C3987	稲作	0.51	ha	-	ha	稲作	0.51	ha	-	ha	C3987
815	利用者	C3988	畑作	0.20	ha	-	ha	畑作	0.20	ha	-	ha	C3988
816	利用者	C3999	稲作	0.08	ha	-	ha	稲作	0.08	ha	-	ha	C3999
817	利用者	C4001	畑作	0.34	ha	-	ha	畑作	0.34	ha	-	ha	C4001
818	利用者	C4005	畑作	0.14	ha	-	ha	畑作	0.14	ha	-	ha	C4005
819	利用者	C4008	稲作	0.05	ha	-	ha	稲作	0.05	ha	-	ha	C4008
820	利用者	C4013	稲作	0.34	ha	-	ha	稲作	0.34	ha	-	ha	C4013
821	利用者	C4018	稲作	0.21	ha	-	ha	稲作	0.21	ha	-	ha	C4018
822	利用者	C4019	稲作+畑作	1.81	ha	-	ha	稲作+畑作	1.81	ha	-	ha	C4019
823	利用者	C4025	畑作	0.20	ha	-	ha	畑作	0.20	ha	-	ha	C4025
824	利用者	C4032	畑作	0.17	ha	-	ha	畑作	0.17	ha	-	ha	C4032
825	利用者	C4035	稲作	0.29	ha	-	ha	稲作	0.29	ha	-	ha	C4035

826	利用者	C4038	畑作	0.12 ha	- ha	畑作	0.12 ha	- ha	C4038	
827	利用者	C4042	畑作	0.11 ha	- ha	畑作	0.11 ha	- ha	C4042	
828	利用者	C4045	稲作+畑作	0.99 ha	- ha	稲作+畑作	0.99 ha	- ha	C4045	
829	利用者	C4057	畑作	0.28 ha	- ha	畑作	0.28 ha	- ha	C4057	
830	利用者	C4062	稲作+畑作	0.38 ha	- ha	稲作+畑作	0.38 ha	- ha	C4062	
831	利用者	C4067	稲作+畑作	0.31 ha	- ha	稲作+畑作	0.31 ha	- ha	C4067	
832	利用者	C4076	稲作	0.10 ha	- ha	稲作	0.10 ha	- ha	C4076	
833	利用者	C4080	稲作+畑作	0.27 ha	- ha	稲作+畑作	0.27 ha	- ha	C4080	
834	利用者	C4082	畑作	0.31 ha	- ha	畑作	0.31 ha	- ha	C4082	
835	利用者	C4083	稲作+畑作	0.44 ha	- ha	稲作+畑作	0.44 ha	- ha	C4083	
836	利用者	C4088	稲作+畑作	0.17 ha	- ha	稲作+畑作	0.17 ha	- ha	C4088	
837	利用者	C4092	畑作	0.28 ha	- ha	畑作	0.28 ha	- ha	C4092	
838	利用者	C4097	畑作	0.30 ha	- ha	畑作	0.30 ha	- ha	C4097	
839	利用者	C4101	稲作	0.25 ha	- ha	稲作	0.25 ha	- ha	C4101	
840	認農	C4115	施設野菜+	1.36 ha	- ha	施設野菜+	1.36 ha	- ha	C4115	
841	認農	C4117	稲作+肉用	3.49 ha	- ha	稲作+肉用	3.49 ha	- ha	C4117	
842	利用者	C4118	畑作	0.51 ha	- ha	畑作	0.51 ha	- ha	C4118	
843	利用者	C4137	畑作	0.82 ha	- ha	畑作	0.82 ha	- ha	C4137	
844	認農	C4155	稲作+麦類	4.36 ha	0.50 ha	稲作+麦類	4.36 ha	0.50 ha	C4155	作業受託面積は他の地区分も含む
845	利用者	C4157	畑作	0.11 ha	- ha	畑作	0.11 ha	- ha	C4157	
846	利用者	C4161	畑作	1.14 ha	- ha	畑作	1.14 ha	- ha	C4161	
847	利用者	C4167	稲作+畑作	0.77 ha	- ha	稲作+畑作	0.77 ha	- ha	C4167	
848	利用者	C4170	畑作	0.07 ha	- ha	畑作	0.07 ha	- ha	C4170	
849	利用者	C4216	畑作	0.50 ha	- ha	畑作	0.50 ha	- ha	C4216	
850	利用者	C4220	畑作	0.41 ha	- ha	畑作	0.41 ha	- ha	C4220	
851	利用者	C4236	畑作	0.56 ha	- ha	畑作	0.56 ha	- ha	C4236	
852	利用者	C4246	稲作+畑作	0.25 ha	- ha	稲作+畑作	0.25 ha	- ha	C4246	
853	利用者	C4251	畑作	0.98 ha	- ha	畑作	0.98 ha	- ha	C4251	
854	利用者	C4253	稲作	0.09 ha	- ha	稲作	0.09 ha	- ha	C4253	
855	利用者	C4256	稲作+畑作	0.79 ha	- ha	稲作+畑作	0.79 ha	- ha	C4256	
856	利用者	C4261	畑作	0.68 ha	- ha	畑作	0.68 ha	- ha	C4261	
857	利用者	C4264	畑作	0.15 ha	- ha	畑作	0.15 ha	- ha	C4264	
858	利用者	C4268	畑作	0.31 ha	- ha	畑作	0.31 ha	- ha	C4268	
859	認農	C4282	養豚	0.21 ha	- ha	養豚	0.21 ha	- ha	C4282	
860	認農	C4286	雑穀・いも類	0.35 ha	- ha	雑穀・いも類	0.35 ha	- ha	C4286	
861	認農	C4288	工芸農作物	0.53 ha	- ha	工芸農作物	0.53 ha	- ha	C4288	
862	利用者	C4304	稲作+畑作	0.06 ha	- ha	稲作+畑作	0.06 ha	- ha	C4304	
863	利用者	C4305	稲作+畑作	0.10 ha	- ha	稲作+畑作	0.10 ha	- ha	C4305	
864	利用者	C4311	稲作+畑作	0.00 ha	- ha	稲作+畑作	0.00 ha	- ha	C4311	
865	利用者	C4312	稲作+畑作	0.34 ha	- ha	稲作+畑作	0.34 ha	- ha	C4312	
866	利用者	C4319	稲作+畑作	0.00 ha	- ha	稲作+畑作	0.00 ha	- ha	C4319	
867				ha	ha		ha	ha		
868				ha	ha		ha	ha		
869				ha	ha		ha	ha		
870				ha	ha		ha	ha		
871				ha	ha		ha	ha		
872				ha	ha		ha	ha		
873				ha	ha		ha	ha		
874				ha	ha		ha	ha		
875				ha	ha		ha	ha		
876				ha	ha		ha	ha		
877				ha	ha		ha	ha		
878				ha	ha		ha	ha		
879				ha	ha		ha	ha		
880				ha	ha		ha	ha		
881				ha	ha		ha	ha		
882				ha	ha		ha	ha		
883				ha	ha		ha	ha		
884				ha	ha		ha	ha		
885				ha	ha		ha	ha		
886				ha	ha		ha	ha		
887				ha	ha		ha	ha		
888				ha	ha		ha	ha		
889				ha	ha		ha	ha		
890				ha	ha		ha	ha		
891				ha	ha		ha	ha		
892				ha	ha		ha	ha		
893				ha	ha		ha	ha		
894				ha	ha		ha	ha		

# 桑(東)地区 地域計画 10年後の目標地図

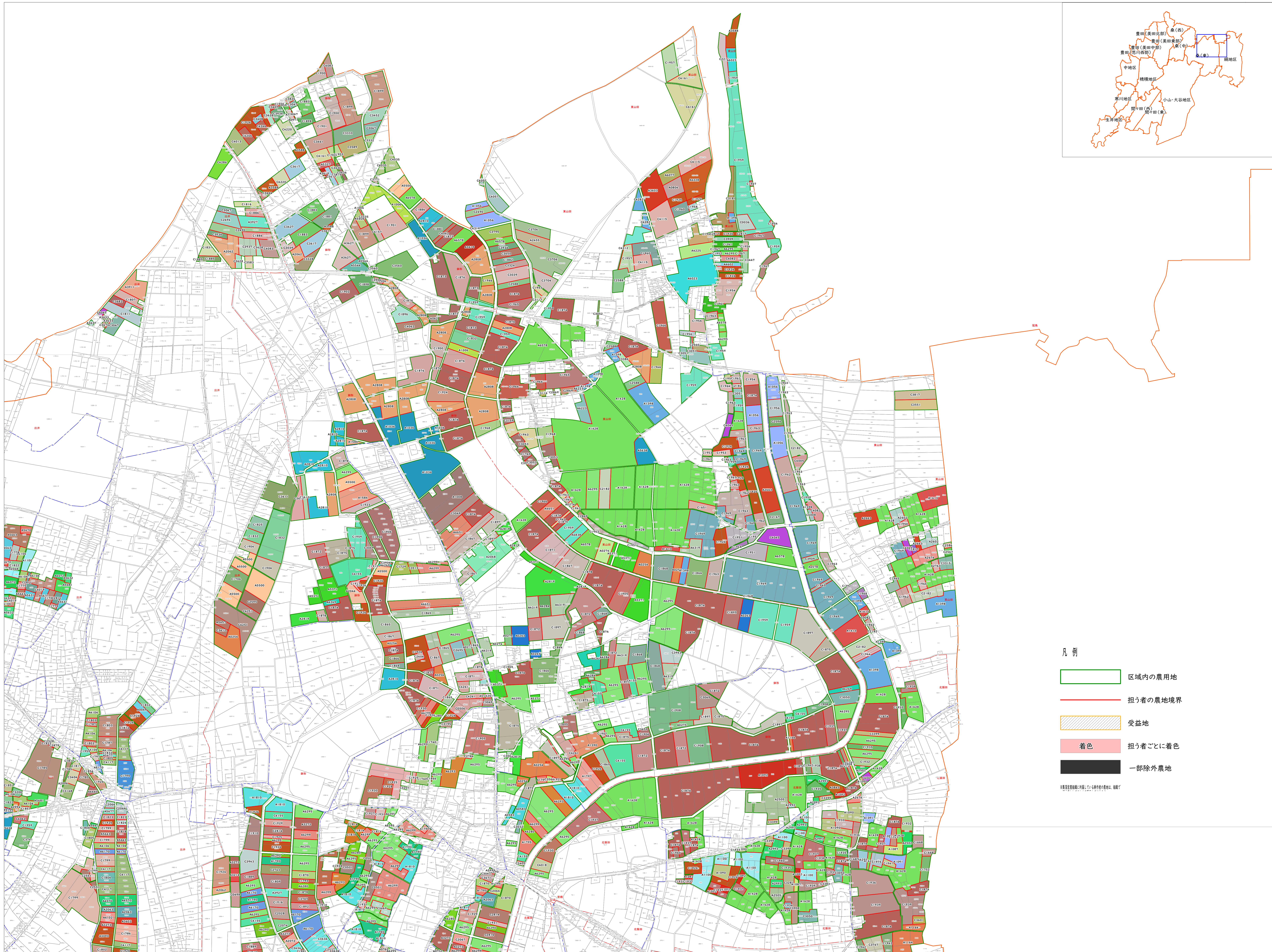


## 凡例

- 区域内の農用地
- 担う者の農地境界
- 受益地
- 着色 担う者ごとに着色
- 一部除外農地

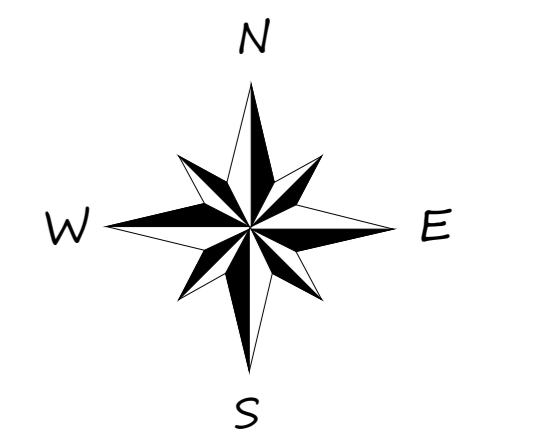
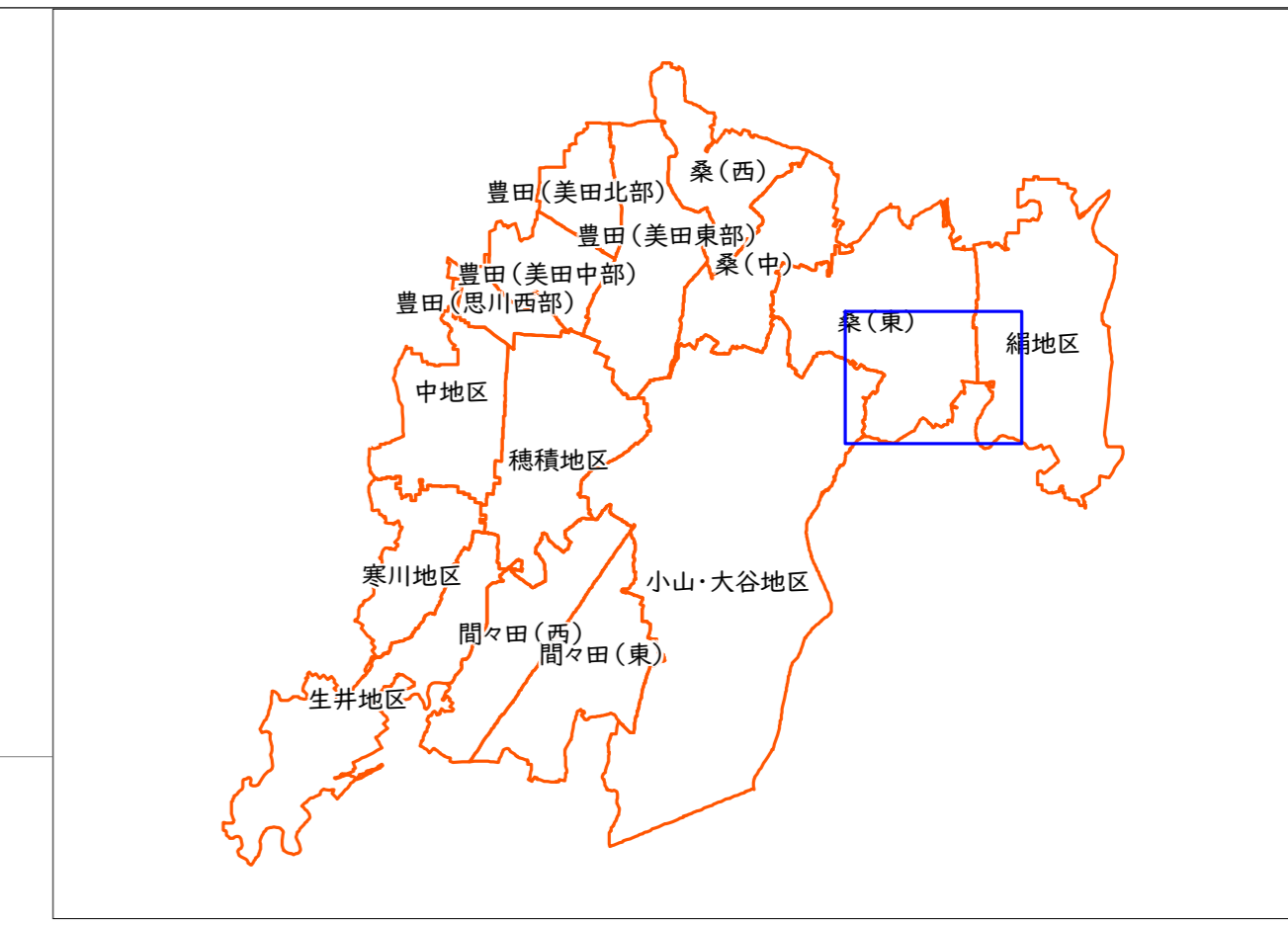
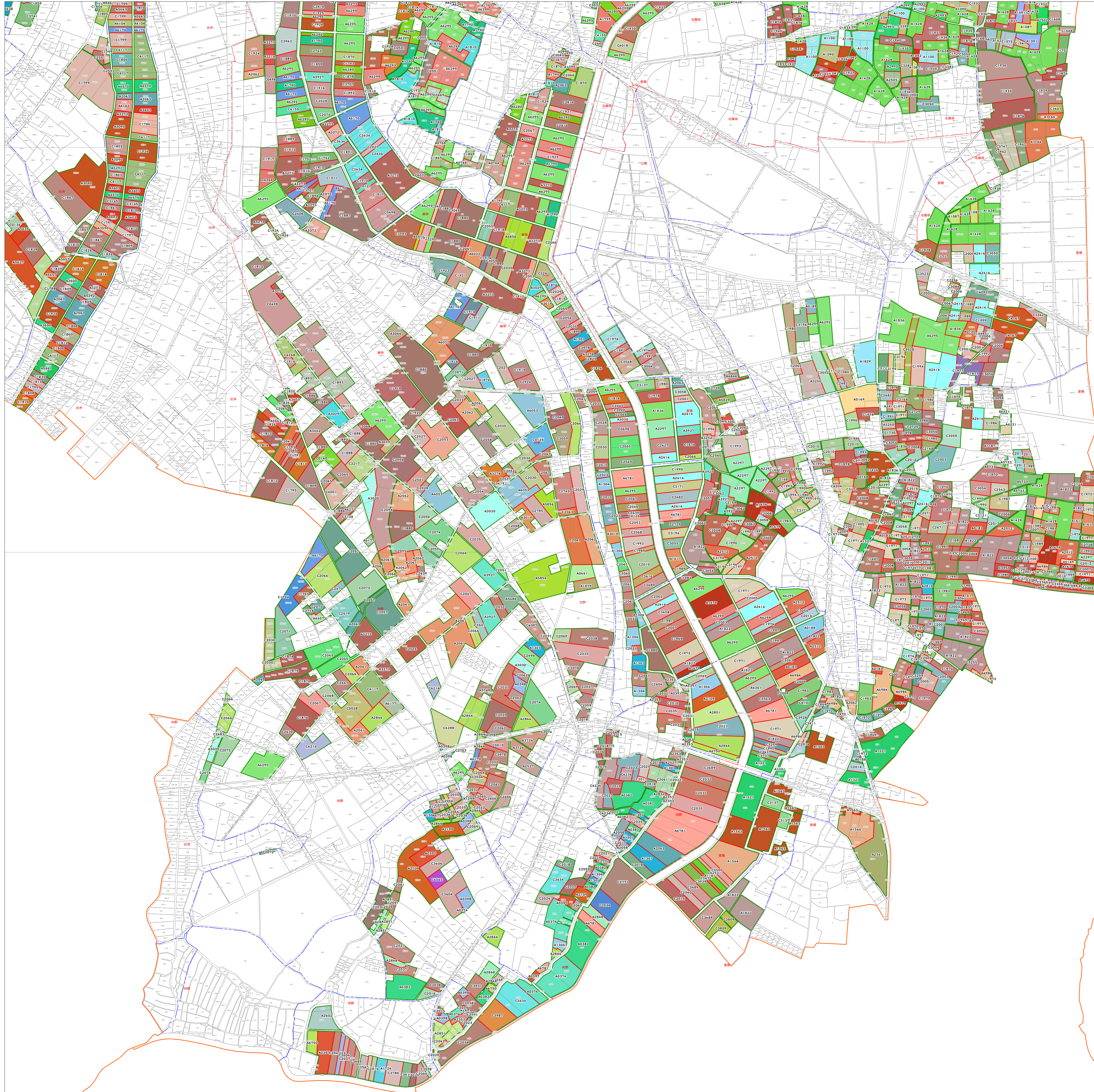
※受益者範囲は、図中の赤い点線が示す通りである。

# 桑(東)地区 地域計画 10年後の目標地図



- 凡例
- 区域内の農用地
  - 担う者の農地境界
  - 受益地
  - 着色
  - 一部除外農地
- 情報提供元: 国土院 国土利用政策課 農地課

# 桑(東)地区 地域計画 10年後の目標地図



- 凡例
- 区域内の農用地
  - 担う者の農地境界
  - 受益地
  - 着色 担う者ごとに着色
  - 一部除外農地

※本図は概略図であり、実際の土地利用計画とは異なる場合があります。